

## 素敵 なひととき

市民の方が丹精込めて育てた庭や花壇42会場が、5月13日(土)、14日(日)開催の「いちかわオープンガーデン初夏の庭」で公開されます。見頃を迎える市民の花「バラ」をはじめ美しい草花に癒やされたり、庭のオーナーとの会話に花を咲かせたりなど、ゆったりとした時間をお楽しみください。

問 ☎704-0003(5月22日(月)以降は☎712-8597)  
まち並み景観整備課

▲三中西さん(須和田)の庭

いちかわオープンガーデンについては2面で紹介しています

### 文化イヤー2017《春の祭典》

**イベント情報**  
市内4施設で文化・芸術に触れられるイベントを開催します。(文化振興課)  
5月6日(土)各施設で開催時間が異なります  
場 文化会館、全日警ホール、東山魁夷記念館、文学ミュージアム  
問 ☎320-3334文学ミュージアム

今週号の紙面から

- 特集 ●あなたの子育てに寄り添います  
身近にある子育てサポート …… 4-5面
- 特集 ●いちかわの生きものに出会いに行こう… 8-9面
- いちかわオープンガーデン初夏の庭 …… 2面
- 北市川運動公園のネーミングライツ・パートナーを募集 …… 3面
- 出張子育てナビ「幼稚園・保育園のご案内」… 6面
- わんぱくセミナー受講者募集 …… 7面
- 市を彩るバラの季節がやってきた …… 10面
- いちかわ子ども村キャンプ  
学生ボランティア募集 …… 11面

# いちかわオープンガーデン(まちなかガーデニングフェスタ) 初夏の庭を 楽しみませんか

市民の方が丹精込めて育てた庭や花壇の42カ所が公開されます。詳細や地図を記載したパンフレットは各公民館、市役所、行徳支所、大柏出張所、市川駅行政

サービスセンター、南行徳市民センター、いしかわ観光物産案内所、メディアパーク市川、シャポー市川で配布しています。市公式Webサイトからもダウンロード可。



庭のオーナー 加藤妙子さん(北方) 初回からオープンガーデンに参加 毎年、童話をテーマにした庭で参加しています。オープンガーデンをきっかけに、来場者や他の庭のオーナーとも親しくなります。遠方から見に来てくれる方もいて、花を通じて、楽しいまち並みが好きな人同士、心のつながりが広がっていくことを毎年感じています。

庭を見せてもらえることを 来場者 大河内千恵子さん(南大野)、坂城トヨ子さん(大野町) 楽しみにしています オープンガーデンを訪れると、オーナーさんと花が好きという共通点で話が弾み、明るく熱心な人柄に、ファンになってしまうこともあります。また、市内の庭を巡ると、長年住んでいても知らなかった市川の魅力を再発見できます。



問 ☎704-0067(5月22日(月)以降は☎712-8597) まち並み景観整備課

## お知らせ

◆都市計画審議会

5月22日(月)午前10時(受付付 けは15分前)から正午/仮本 庁舎第3委員会室/先着10人 (都市計画課)

## 軽自動車税と自動車税の納付は5月31日(水)まで

軽自動車税と自動車税(普通車 などの納税通知書を5月上旬 に送付しますので、最寄りの金 融機関やコンビニエンスストアな

◆軽自動車税の納付 ①銀行窓 口②コンビニエンスストア③ペイ ジーサービス対応ATM④イン ターネットバンキング⑤イン ターネット利用Yahoo!公金 支払いサイトからクレジットカ ードで行えます。③④⑤を利用す ると納付書に領収印が押されな いため、車検用納税証明書が必 要な場合は、別途納税証明書の 申請が必要となります。また、市が納 付確認できるまでに3~4日か かるため、証明書を発行できる のはそれ以降になります。

問 軽自動車税に関して

334-1118(5月8日(月)以 降は☎712-8665)市民税 課、市税の納付・納税証明書に 関して☎704-0061(5月 8日(月)以降は☎712- 8668)納税債権管理課

◆自動車税の納付 納期限まで はインターネットを利用したクレ ジットカードでの納付ができま す。詳しくは納税通知書に同封 のしおりをご覧ください。

◆自動車税に関するお問い合わせ ☎047-433-1275 船橋原 事務所

市民税課

## 市民活動団体事業補助金の申請受付を開始

平成29年度中に市民活動団体が市民の方を対象に実施する事業が対象です。補助を受けるには団体と事業に条件がありますので、詳しくはお問い合わせください。なお、希望により個別相談に応じます。

申請書類(ボランティアNPO課で配布、市公式Webサイトからもダウンロード可)を6月1日(木)~14日(水)に同課(旧八幡市民談話室)に持参(郵送での申請不可) ☎712-8704 同課

## 工業統計調査にご協力を

6月1日現在で行われる経済産業省の調査です。製造業を営む事業所を対象に全国一律に実施され、結果は、経済動向を把握する重要な資料として活用されます。調査員が調査員証を携行して伺いますので、ご協力ください。

☎334-28746 総務課統計グループ

## 国民生活センターを名乗る二重電話にご注意を

電話で国民生活センターなどの公的機関をかたり「個人情報情報が漏れている」と話し、お金をだまし取る詐欺が後を絶ちません。国民生活センターが「個人情報情報が漏れている」と電話をかけることは絶対にありません。すぐに電話を切り、決してお金を渡さないでください。まずは消費生活センターにご相談ください。

◆消費生活相談窓口 ☎334-0060

◆受付日時 窓口及び電話相談 ☎ ☎金曜日、電話相談のみ ☎第2・4土曜日、いずれも午前10時~午後4時

◆休所日 土曜日(第2・4を除く)、日曜日、祝日、年末年始

◆行徳支所市民相談室 ☎334-1112

## シルバー人材センター入会説明会

入会希望者は、次のいずれかの説明会を受講してください。日場①5月10日/ダイエー市川店市川1の4の10②17日/行徳公民館③24日/中央公民館④31日/南行徳市民談話室、いずれも水曜日午後2時

市内在住の60歳以上、または年度内に60歳を迎える、健康で働く意欲のある方 申各回前日までに☎326・7000同センター平田事務所

## 不法投棄は犯罪です

道路や空き地などへのごみのポイ捨て、大型ごみや電気製品を不法投棄することは、重大な犯罪です。5年以下の懲役もしくは1千万円以下の罰金、またはその両方の罰則が科せられます。不法投棄を見掛けたり、投棄し

た車のナンバーなどを警察か市役所にご連絡ください。 ☎712-6301 清掃事業課

## 日曜日・水曜日夜間の市税及び国民健康保険税の納税相談

■日曜日窓口=5月28日(日)、午前10時~午後3時/開設場所=市納税・債権管理課☎334-1122(5月8日(月)以降は☎712-8653)、市国民健康保険課☎704-0011(5月8日(月)以降は☎712-8534) ■水曜日夜間窓口=毎週水曜日(祝日を除く)午後5時15分~8時/開設場所=市納税・債権管理課☎334-1122(5月8日(月)以降は☎712-8653)、総務課税務グループ☎359-1115、市国民健康保険課☎704-0011(5月8日(月)以降は☎712-8534) (納税・債権管理課)

## Ichikawa 女性のための起業セミナー

# ここから始まるあなたの起業

起業前にどんなことを調べ、知り、考えておく必要があるのかについて学びませんか。

●基調講演=田村真理子氏(日本ベンチャー学会事務局長)  
●女性起業家トークセッション= 新戸裕美氏(OAK代表)、岩間麻帆氏(かもめIT教室代表)、渡邊裕美氏(せかんどほーむ代表)、田村真理子氏  
●起業に関するサポート紹介  
●女性起業家交流会(希望者のみ)

日6月3日(土)午後1時~5時 場男女共同参画センター  
人市内で起業を目指す女性または起業して間もない女性、先着60人(10カ月~未就学児の保育有り/先着10人程度/要申し込み)  
申市公式Webサイト上の申し込みフォーム、または同サイトに掲載の申込書をダウンロードしFAX711-1144商工振興課  
問☎711-1140同課

欠真間1丁目(紙・布)・5/16,6/20 (缶・ビン)・5/16,6/6/20	末広(紙・布)・5/20,6/17 菅野西(缶・ビン)・5/9/23,6/13/27	東菅野さくら(紙・布)・5/20,6/17 (缶・ビン)・5/12/26,6/9/23	信篤小学校(缶・ビン)・5/15,6/19	【高齢者クラブ】 香り会(缶・ビン)・5/12/26,6/9/23
香取1丁目(紙・布)・5/8,6/12 (缶・ビン)・5/8/22,6/12/26	菅野2丁目(紙・布)・5/22,6/26 (缶・ビン)・5/8/22,6/12/26	福栄かもめ(紙・布)・5/7/21,6/4/18 富美浜(紙・布)・5/8/22,6/18	新浜小学校(紙・布)・5/9/23,6/13/27 (缶・ビン)・5/15,6/5/19	国府台悠悠会(紙・布)・5/20,6/17
行徳ハムサルビア(缶・ビン)・毎週火曜日※ 塩焼5丁目かもめ(紙・布)・5/18,6/15 (缶・ビン)・5/18,6/1/15	須和田1丁目(缶・ビン)・5/16,6/6/20 須和田第2(紙・布)・5/17,6/21	美里苑(紙・布)・5/6,6/3 (缶・ビン)・5/16,6/6/20	福栄小学校(紙・布)・5/19,6/16 (缶・ビン)・5/18,6/1/15	塩焼2丁目まみち(紙・布)・5/18,6/15 (缶・ビン)・5/18,6/1/15
島尻(紙・布)・5/22,6/26 (缶・ビン)・5/8/22,6/12/26	関ヶ島(紙・布)・5/14,6/18 (缶・ビン)・5/15,6/19	湊新田(紙・布)・5/19,6/16	二俣小学校(紙・布)・5/13,6/10 南新浜小学校(紙・布)・5/12,6/9 (缶・ビン)・5/15,6/5/19	平川寿会(紙・布)・5/26,6/23 (缶・ビン)・5/12/26,6/9/23
新田1丁目(紙・布)・5/13,6/10 (缶・ビン)・5/9/23,6/13/27	曾谷第6(缶・ビン)・毎週土曜日※ 宝2丁目イルカ(紙・布)・6/1 (缶・ビン)・5/18,6/1/15	【PTA】 大野小学校(紙・布)・5/13,6/3	宮久保小学校(紙・布)・5/31,6/28 (缶・ビン)・毎週水曜日※	【婦人会】 八幡南口(紙・布)・5/11,6/8 (缶・ビン)・5/11/25,6/8/22
新田4丁目(紙・布)・5/15,6/19 (缶・ビン)・5/15,6/5/19	根古屋(紙・布)・5/23,6/27 (缶・ビン)・5/9/23,6/13/27	塩浜学園(紙・布)・5/6/20,6/3/17 (缶・ビン)・毎週金曜日※	百合台小学校(缶・ビン)・毎週火曜日※	

市民のみなさんへ

身近なサポートで  
安心・充実の子育てを

おおくぼひろし  
市長 大久保博



近年、少子化や核家族化が進行し、子どもや子育てを取り巻く環境が大きく変化しています。中には、核家族で実家にも帰れず、身近に相談できる人や頼れる人がいないなど、妊娠や出産、子育てに不安や負担感が増してしまつ方もいらっしゃると思います。

そこで本市では、この不安の多い妊娠期から子育て期までを切れ目なく支援するために、家族のライフスタイルや子どもの成長段階に応じて選択できる多様な施設やサービスを、市内各地の身近な場所に設けています。例えば、専門家が相談に応じるアイティやすこやか応援隊、気軽に立ち寄れる地域子育て支援センターや親子つどいの広場、こども館などがございます。どうぞご利用ください。また、地域の方々に子育ての手助けをしてもらえるファミリー・サポート・センターもあります。このように、親子同士が交流する場や地域でつながる機会を増やすことで、地域社会で子どもを育み、家族が喜びや充実感をもって子育てできる市川市をつくりたい。

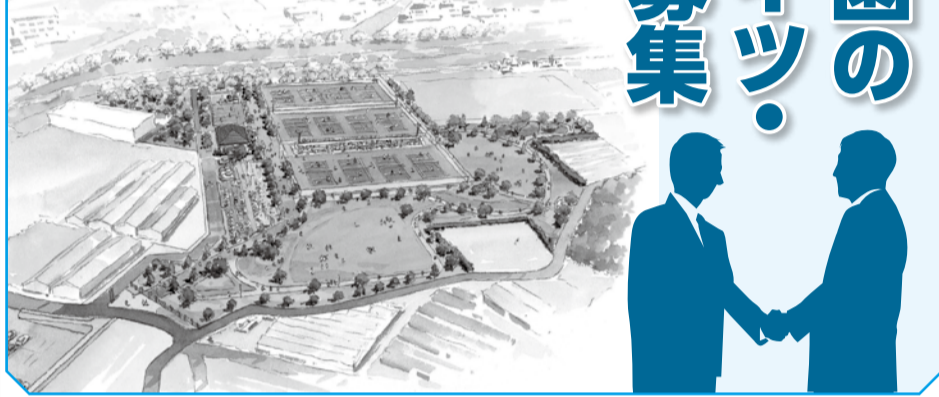
なお、高まる保育需要に対しては、保育施設の整備など受け入れ枠の拡大を進め、積極的な待機児童対策にも取り組んでおります。これからも、子育てが安心して暮らせるまちを目指してまいります。

企業名や商品名を施設の愛称に

北市川運動公園の  
ネーミングライツ  
パートナーを募集

7月に開園する北市川運動公園にふさわしい愛称をつける権利(命名権)を取得するネーミングライツ・パートナーを募集します。命名権料は市の財源となります。契約の金額・期間・応募・選定方法など、詳しくは市公式Webサイトをご覧ください。

所在地 柏井町4丁目2番3外  
施設概要 テラコート12面、壁打ちコート2面、スポーツフィールド、他  
スポーツフィールド、他  
甲市公式Webサイトから申込書をダウンロードし、6月5日(月)必着で持参または郵送でスポーツ課(〒272-0097 国府台1の6の4) 03-3733-3112 同課



講座・催し

女性のための情報&アイトスペース「ベルヴィ」

役立つ情報を得たり、小物作りやハンドドリフなどができたりする、ほっと過ごせる女性の居場所です。奇数月開催。  
5月18日(木)午後2時~4時

(時間内の出入り自由) 男女共同参画センター 女性

03-3733-6700 同施設

一人権擁護委員の日記記念 特設人権相談

人権啓発DVD上映会  
6月1日は「人権擁護委員の日」です。これにちなみ、人権の問題

や近隣とのトラブルなど、身近な困りごとについて人権擁護委員が対応する特設人権相談と人権啓発DVDの上映会を行います。

5月28日(日)①人権相談Ⅱ 午前10時~午後3時②DVD上映会Ⅱ 午前10時30分~11時30分、午後1時30分~2時30分

消防団消防操法大会

消防ポンプ車や小型ポンプを使用し、消火活動の基本である消防操法訓練を行い、その成果を競います。各部門の優勝チームは、6月25日(日)に浦安市で開催の東葛飾支部消防操法大会に出場し、千葉県大会を目指します。見学自由。  
5月28日(日)午前8時~11時(雨天決行)  
大野消防訓練場  
03-333-2179 消防局警防課

消費生活講座

消費者啓発出前劇団がコントを上演して消費者被害防止を訴えます。啓発用DVDも上映します。  
5月19日(金)午後2時~4時  
男女共同参画センター  
5月18日(木)までに03-3733-0008または直接、消費生活センター

無料・創業スクール

4日間創業計画書を作るスクール(全4回)  
金融機関から創業融資を受けるための計画書の作成をゴールとした創業スクールです。中小企業診断士が講師となり、創業

人が集まる、

行列のできる

チラシの作り方

市民活動団体の宣伝力をアップするための効果的なチラシの作り方、目のつけどころ、言葉の選び方など、チラシ作りのノウハウを実例をもとに学びます。



5月23日(火)午前9時30分~正午、午後1時30分~4時(午前・午後とも同内容)  
アイリンクルーム  
坂田静香氏(NPO法人男 女共同参画おた理事長)  
市内在住で市民活動を行っている方、各回先着40人  
03-712-8704 ボランティア・NPO課

募集

芸術祭文化祭

市川市写真展の出品作品  
テーマ自由(未発表のもの)  
出品規格 カラー・モノクロ、単写  
真組写真真いずれも可。大きさ  
横65×縦80センチメートル以内。  
形式Ⅱ額装またはパネル貼りに  
限る。額装にはアクリル塩化ビ  
ニールなどを使用することカラ  
ス不可。また、裏面に吊り下げ  
用の紐をつけること。1人2点  
まで。詳しくは各公民館、文化  
施設などで配布の公募要項を  
ご覧ください。

搬入期日 6月18日(日)午前10時~午後2時  
展示日程 6月20日(火)~25日(日)午前10時~午後5時  
場 文化会館  
市内在住・在勤・在学、または市内を文化活動の拠点としている方

出品手数料 1人1,000円(高校生以下は無料)  
申込書に必要事項を書き、作品搬入時に会場へ受け付け  
090080572875市川市写真連盟松本

文化振興課

集団資源回収

5月6日~6月30日  
(雨天などのため変更することもあります) 市がごみ集積所で回収する缶・ビンとは異なります。  
0712-6301 清掃事業課  
大型ごみの申し込み(清掃事業課) 専用電話 712-6300 電話のかけ間違いに注意  
※印は祝日を除く

【自治会】  
市川グリーンハイツ(缶・ビン)・・・毎週金曜日※  
市川パークハイツ(缶・ビン)・・・毎週金曜日※  
市川大野パークホームズ(紙・布)・・・5/9・23・6/13・27(缶・ビン)・・・毎週土曜日※  
市川南(紙・布・缶・ビン)・・・毎週水曜日※  
市川南3・4丁目(缶・ビン)・・・5/10・24・6/14・28  
稲越(紙・布)・・・5/13・6/10  
大境(紙・布)・・・5/25・6/22(缶・ビン)・・・5/11・25・6/8・22  
大芝原(紙・布・缶・ビン)・・・5/15・6/5・19  
大町第3市営(紙・布)・・・5/21・6/18(缶・ビン)・・・5/6・20・6/3・17

鬼高(ビン)・・・5/9・23・6/13・27  
北方東部(缶・ビン)・・・5/18・6/1・15  
国府台町会(紙・布・缶・ビン)・・・5/8・22・6/12・26  
国府台2丁目(紙・布・缶・ビン)・・・5/8・22・6/12・26  
国分7丁目(缶・ビン)・・・5/17・6/7・21  
幸1丁目(缶・ビン)・・・5/18・6/1・15  
幸2丁目(缶・ビン)・・・5/18・6/1・15  
塩浜市営住宅(紙・布)・・・5/21・6/18(缶・ビン)・・・5/12・26・6/9・23  
塩焼3丁目ちどり(紙・布)・・・5/14・6/11  
下貝塚2丁目(紙・布)・・・6/2(缶・ビン)・・・5/6・20・6/3・17  
白幡(缶・ビン)・・・5/9・23・6/13・27

新田2・3丁目(紙・布)・・・5/13・27・6/10・24(缶・ビン)・・・毎週金曜日※  
新八幡(紙・布)・・・5/9・6/13(缶・ビン)・・・5/9・23・6/13・27  
曾谷第2(缶・ビン)・・・5/16・6/6・20  
曾谷第4(缶・ビン)・・・5/15・6/5・19  
宝1丁目(紙・布)・・・6/1(缶・ビン)・・・5/18・6/1・15  
中国分(紙・布・缶・ビン)・・・毎週水曜日※  
平田町会(缶・ビン)・・・毎週木曜日※  
宮久保台(紙・布)・・・5/13・6/10(缶・ビン)・・・5/10・24・6/14・28  
八幡下町(缶・ビン)・・・5/16・6/6・20

八幡門前(紙・布・缶・ビン)・・・6/5  
梨風苑(紙・布・缶・ビン)・・・5/18・6/1・15  
若宮1丁目町会(紙・布・缶・ビン)・・・6/6  
若宮2丁目町会(紙・布)・・・6/7(缶・ビン)・・・5/17・6/7・21  
【子ども会】  
相之川(缶・ビン)・・・毎週水曜日※  
新井(紙・布)・・・5/22・6/26(缶・ビン)・・・5/8・22・6/12・26  
大洲(紙・布)・・・5/21・6/18(缶・ビン)・・・毎週月曜日※  
北国分(紙・布・缶・ビン)・・・毎週金曜日※

## 子育てに迷ったらすこやか応援隊へ

### すこやか応援隊

保育士と栄養士のチームが子育ての相談を電話や窓口で受けるほか、自宅や公園などにも訪問し、子どもの様子を見ながら、実践的にアドバイスをします。また、就学前の親子を対象にした「すこやかひろば」では、子育て情報や遊び場の紹介、ふれ合い遊びなどを行います。



人 0歳～就学前の親子  
問 ☎711-1736 すこやか応援隊

## Webを活用して子育てしよう

### いちかわっこWEB

<http://ichikawa.ikuji365.net/>  
(下のQRコードからアクセスできます)

市だけでなく、NPOや子育てサークルなど民間団体による子育てイベントや子育て情報も掲載しています。

問 ☎711-0677 子育て支援課



### 予防接種スケジュールナビ



携帯電話などで必要事項を入力して登録すると、子どもに合わせた予防接種スケジュールを自動で作成し、接種日が近づくとメールで知らせます。  
(左のQRコードからアクセスできます)

問 ☎377-4512 疾病予防課



## 出産したら



### 身近な地域のサポートを利用しよう

#### いちかわファミリー・サポート・センター

子育てのお手伝いをする協力会員と、子育ての手助けをしてほしい依頼会員、子どもを預けたり、預かったりする両方会員が子育てをサポートする組織です。入会には説明会への参加が必要となり、預かってもらう場合は、規定のお礼が発生します。

人 生後2カ月～小学校6年生修了の子ども  
¥ 平日午前7時～午後8時、1時間500円、土・日曜日、祝日、年末年始、上記以外の時間、1時間600円

協力会員になりませんか  
子育てを助けてくれる方を募集しています。  
申問 ☎377-5503 ファミリー・サポート・センター

#### 子育てを手伝いたい

小学校教師を辞めた後、子育てが一段落して自分に合った活動だと思い、協力会員になりました。子どもを預かることに気負っていた時期もありましたが、10年ほどたった今は、自然とその子なりの対応をすることが大事だと思うようになり、心が軽くなりました。

協力会員 田中成子さんと預かっている須田龍之介くん



## 子どもと一緒に出かけよう

### こども館(市内14館)

子育ての拠点として、遊びを通して豊かな人間性を育みます。事業の日程については、各こども館にお尋ねください。

#### 子どもの年齢に合わせた講座

体操、手遊び、わらべうたなどを行い、親子で遊ぶ楽しさを体験します。あつまれ赤ちゃん(生後4カ月～12カ月)、あつまれ5カ月赤ちゃん、あいうえ育児(2歳児)など

問 ☎320-3337 中央こども館



▶あつまれ赤ちゃんでは、保健師が来館し、育児に関する相談などを受けられます。

### てるぼサロン

誰でも参加できる場として、市内各14地区の社会福祉協議会が承認した集まりです。その中の「子育てサロン」では、親同士が交流できる場として、市内各地で開催しています。

問 ☎334-1183(5月22日(月)以降は☎712-8518) 地域支えあい課

### 図書館での読み聞かせ

年齢に合わせた読み聞かせの会を開催しています。対象年齢ごとに、わらべ歌や手遊び、紙芝居なども行います。

問 ☎320-3346 中央図書館

## 市からの家庭訪問・講座などを利用しましょう

保健師・助産師の家庭訪問、離乳食教室、歯みがきレッスン、4カ月赤ちゃん講座、乳児・1歳6カ月児・3歳児健診などを行っています。

問 ☎377-4511 健康支援課

### 子育てをサポートします

生後3カ月のお子さんのいるご家庭を訪問し、赤ちゃん講座や育児相談の案内を行っています。今のお母さんは、さまざまな情報と我が子の発育状況との違いをとても気にします。そんな時は、「大丈夫、安心して」と伝え、お母さんの気持ちに寄り添うことを心掛けています。

保健推進員 赤間宣子さん(中央)、大久保とし子さん(左)、緒方恵さん(右)



## 待機児童対策について

本市では、これまで認可保育園の整備を中心とした待機児童対策を行ってきました。しかし、保育ニーズが大幅に増加したことから、昨年度「待機児童対策緊急対応プラン」を策定し、小規模保育事業所の設置や私立幼稚園での預かり保育の拡大、いちかわ保育ルーム事業など大幅な受け入れ枠の拡大を進めています。今後も安心して子育てができる環境を整えるため、引き続き待機児童対策に取り組んでいきます。

問 ☎711-3061 こども施設計画課



あなたの子育てに寄り添います

# 身近にある 子育てサポート

出産や子育ては初めてでも何度目でも、新しい発見や戸惑いの連続です。今号では、そんなときに、あなたの身近で、あなたの子育てに寄り添える市の子育てサポート事業を紹介します。お気軽に相談・利用してください。

☎711-0677子育て支援課、☎377-4511健康支援課



妊娠がわかったらアイティへ。

## 母子保健相談窓口 アイティ

妊娠から子育てまで、切れ目なく支援していきます。

- 保健師や看護師が健康や子育ての相談を受けます
- 母子健康手帳の交付と面談を行います
- 子育てマイプランを作成します(妊婦用/乳幼児用)
- 子育て情報を紹介します

場 保健センター、南行徳保健センター、行徳支所、(7月以降に市川駅南口 ザ タワーズ イースト3階に新しく開設予定)  
問 ☎377-4511健康支援課



妊娠  
したら



## ●妊娠中から出掛けてみよう

妊娠期から気軽に出掛けられる子育て支援の拠点が市内に多数あります。子どもとの接し方を知るだけでなく、仲間づくりに利用してみましょう。

☎711-0677子育て支援課

### 地域子育て支援センター(市内11カ所)

妊娠期から就学前の子どもと保護者を対象に、保育園などに併設しているので、保育士などの専門知識を活かした発育・発達、生活習慣、育児方法などの子育てに関する相談、講座などを行ったり親子で自由に遊んだりします。

HAPPYマタニティ 各地域子育て支援センターで月1~2回開催。初産の妊婦を対象に、出産・育児について情報交換や離乳食の試食など、子育ての体験準備が行えます。



### 親子つどいの広場(市内3カ所)

妊婦や0~3歳の子どもと保護者がふらっと立ち寄って、遊んだり情報交換など子育てのイメージづくりができる、ほっとくつるげる場です。



## ●妊娠中の講座や健診を利用しましょう

プレ親学級、妊婦健診、パパママ栄養クラス、妊婦歯科検診などが保健センター・南行徳保健センターで受けられます。

☎377-4511健康支援課



## ●出産後の準備に

### 産後家庭ホームヘルプサービス

出産後の家事や育児について、家族からの支援を受けられない方に、ホームヘルパーを派遣します。事前に子育て支援課に連絡してください。

利用期間 出産日を1日目とし、56日目にあたる日まで 利用限度 30時間

¥1時間800円(非課税世帯・生活保護世帯は減額)

☎711-1736すこやか応援隊





# 出張子育てナビ 「幼稚園・保育園のご案内」

アクス本八幡と行徳支所にある、幼稚園や保育園などを案内する子育てナビが市内のごとも館に出張します。

## グループ形式(予約不要)

これから幼稚園、保育園を考える方を対象に入園の流れなどを説明します。こども館で遊びながら話を聞いてみませんか。



5月～6月の日程	
会場	日時※いずれも午前11時30分まで
本行徳こども館	5月11日(木)午前10時
曾谷こども館	5月12日(金)午前10時
大洲こども館	5月18日(木)午前10時
塩浜こども館	5月19日(金)午前10時
中央こども館	5月24日(水)午前10時30分
柏井こども館	5月25日(木)午前10時
信篤こども館	5月31日(水)午前10時
末広こども館	6月1日(木)午前10時
相之川こども館	6月2日(金)午前11時
市川こども館	6月7日(水)午前10時
田尻こども館	6月8日(木)午前10時

## 個別相談(予約不要)

これから入園を考える方に個別対応で幼稚園・保育園を案内します。



平成30年3月までの日程	
会場・時間	日程
大柏出張所 午前10時～ 午後0時30分	6月14日(水)
	8月9日(水)
	10月11日(水)
	12月13日(水)
平成30年2月14日(水)	
市川こども館 午前10時～ 午後0時30分	5月17日(水)
	7月19日(水)
	9月20日(水)
	11月15日(水)
	平成30年1月17日(水)
平成30年3月14日(水)	

問 ☎711-0135 子育てナビ八幡、☎359-1208 子育てナビ行徳

## 子ども・教育

### お知らせ

**1歳6カ月児健康診査**  
 日場①6月6日(火)・20日(火) / 保健センター②6月13日(火)・27日(火) / 南行徳保健センター  
 ※いずれも受け付けは午後1時15分～2時(4月から受付時間が変わりました)。  
 平成27年11月生まれの子に5

### 申し込み事項

- ① 行事・講座名など(日時・コースも)
- ② 住所
- ③ 氏名(ふりがな)
- ④ 年齢(学年)
- ⑤ 電話・FAX番号
- ⑥ その他必須事項

※往復はがきの場合は返信用のあて先も記入 ※はがき、FAX、いずれの場合も右記の必要事項を書きお送りください。※熱を加えずに消える筆記用具は使用しないでください。

**3歳児健康診査**  
 日場①6月7日(水)・21日(水) / 保健センター②6月14日(水)・28日(水) / 南行徳保健センター  
 ※いずれも受け付けは午後1時～2時  
 平成25年12月生まれの子に5月中旬ごろ通知を発送します。 ※4歳の誕生日以降は受診できません。

**6月20日(火)**  
 4～6カ月の保護者  
**離乳食教室(2回食)**  
 ①6月27日(火)②6月8日(木)・30日(金)

会場	日程	受付時間	申し込み
市川公民館	6月22日(木)	〈相談あり〉 13:30～13:50	保健センター ☎377-4511
保健センター	6月23日(金)		
南行徳保健センター	6月2日(金)	〈測定のみ〉 14:30～15:00	南行徳保健センター ☎359-8785
行徳公民館	6月16日(金)		

**7～8カ月の保護者**  
 ①保健センター先着各35人  
 ②南行徳保健センター先着各24人  
 時間 午後1時～2時、午後2時30分～3時30分(1日2回同じ内容で実施)  
 申 ☎377-4511 保健センター 栄養担当

**乳幼児及びその保護者**  
 ①各保健センターへ電話予約  
 ※市川公民館はベビーカーの来館はご遠慮ください。大野公民館は奇数月のみ開催。信篤公民館は、4カ月前あかちゃん講座のみ開催。保健センター・南行徳保健センター以外の会場は体重20キログラム、身長100センチメートルまでの測定。

**発達相談**  
 お座りやハイハイをしないなど、子どもの発達に心配のある方の個別相談。  
 日場 6月16日(金) / 保健センター①、6月5日(月) / 南行徳保健センター②、いずれも午前中  
 申 ☎377-4511 保健センター、☎359-8785 南行徳保健センター

**妊婦歯科健診**  
 日場 6月22日(木) / 保健センター①、6月8日(木) / 南行徳保健センター②、いずれも受け付けは午後1時20分～2時  
 申 ☎377-4511 保健センター 歯科担当

**4カ月前あかちゃん講座**  
 計測 育児や離乳食の話、個別相談、お母さん同士の交流。  
 ①4カ月の乳児とその保護者参加できなかつた場合5カ月の乳児も可。 ※予約不要。市川公民館はベビーカーでの来館はご遠慮ください。  
 問 ☎377-4511 保健センター、☎359-8785 南行徳保健センター

### 歯みがきレッスン(年齢別)

対象	日程・受付時間	
	保健センター	南行徳保健センター
赤ちゃん(10～11カ月児)はじめての歯ブラシみがき	6月7日(水) 午前10時	6月14日(水) 午前10時
2歳児(2歳6カ月～3歳未満児)歯みがきとぶくぶくがいの練習	6月21日(水) 午前10時	6月28日(水) 午前10時
3～4歳児歯みがきチェック	6月12日(月) 午前10時・11時	6月29日(木) 午前10時・11時
	6月12日(月) 午後3時	6月29日(木) 午後3時

申 ☎377-4511 保健センター 歯科担当

**成人式実行委員 募集**  
 平成30年1月7日(日)に文化会館で開催する成人式の実行委員を募集します。成人式の企画内容の検討会議、式典当日の運営などを行います。一生に一度の成人式を自分たちの手で作り上げてみませんか。詳しくは市公式Webサイトをご覧ください。  
 活動期間 6月～平成30年2月末(会議は月1～2回、午後6時30分～8時30分開催)  
 活動場所 南八幡仮設庁舎会議室  
 平成10年4月1日生まれ、19歳(平成10年4月2日～平成11年4月1日生まれ)の方  
 ①6月9日(金)までに直接または ☎320-3343、FAX 320-3344、市公式Web サイトの投稿フォームで社会教育課

**求人**  
 非常勤看護師(医療的ケア) 資格 看護師、准看護師、保健師のいずれかの免許状を取得済みの方  
 勤務場所 本北方保育園  
 雇用期間 平成30年3月31日(土)まで(更新の可能性あり)  
 時給 1,800円  
 申 ☎711-1798 こども施設運営課に電話後、履歴書及び免許状の写しを持参

**健康・福祉**  
**お知らせ**  
 「認知症カフェ」の登録と補助金に関する説明会  
 市では認知症カフェを運営する団体の登録事業と、広告代や備品の購入費など運営費を補助する事業(1団体1回、限度額10万円)を開始します。これに伴い「認知症カフェ」を運営している団体、運営の検討をしている団体を対象とした説明会を開催します。  
 日 5月24日(水)午前10時～11時  
 場 本庁舎第3委員会室  
 各種法人、自治会など団体の方、先着50人  
 申 ☎334-1143(5月22日)以降は ☎712-8502(地域支えあい課)

**健康・福祉**  
**お知らせ**  
 後期高齢者医療制度(65歳以上で障害のある方へ) 後期高齢者医療制度は75歳以上の方が加入する健康保険ですが、65歳以上で一定の障害がある方も希望により加入することがあります。国民健康保険や会社の健康保険と比べて保険料などの負担が軽くなる場合があります。  
 ①65歳以上の方で身体障害者手帳、精神障害者保健福祉手帳が交付されている方等級級条件あり。必ずお問い合わせください。  
 ②物保険証、身体障害者手帳など障害の程度がわかるもの、認め印  
 問 ☎334-1498(5月8日)以降は ☎712-8503(国民健康保険課高齢者医療担当)

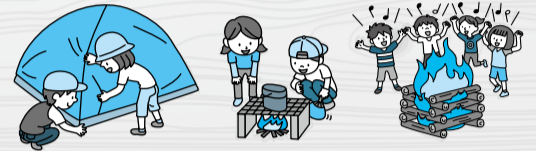
# 受講者募集 わんぱくセミナー

グループ活動を基本とした野外活動や遊びなど、年間5回の講習会を通して、集団で活動する力や生活する力を養います。夏休みの講習会はキャンプを行います。

日①6月18日(日)②7月9日(日)③行徳会場=8月25日(金)~26日(土)または八幡会場=8月26日(土)~27日(日)④10月15日(日)⑤10月29日(日)の全5回  
 場 八幡小学校または行徳小学校(会場を選択)、いちかわ市民キャンプ場、少年自然の家  
 人 小学5・6年生、各会場抽選で50人  
 ￥700円(別途キャンプ費用あり)  
 申 申込用紙(学校や子ども会を通して配布、市公式Webサイトからもダウンロード可)を6月2日(金)必着で青少年育成課(〒272-0023南八幡1-17-15)に郵送または持参  
 問 ☎383-9419同課



▲真剣に火おこしも学びます



**◆国民健康保険税の口座振替の全期一括引き落とし**  
 国民健康保険税の年税額を一括して第1期今年度は7月31日(月)に口座振替できます。希望する方は毎年申請手続きが必要ですので5月31日(水)までに国民健康保険課保険税担当にご連絡ください。  
 問 ☎7040001(5月8日(月)以降は☎71285534)同課

**◆後期高齢者歯科口腔健康診査**  
 市内在住で後期高齢者医療保険証を持つ方に、市内の協力歯科医療機関などで無料で受診できる歯科口腔健康診査受診票を5月下旬に発送します。

**◆受診期間 6月1日(木)~10月31日(火)**  
 昭和16年4月2日~昭和17年4月1日生まれで後期高齢者医療保険証をお持ちの方(対象外あり)  
 申 同封する協力歯科医療機関一覧を確認のうえ、各自で予約をしてください。  
 問 ☎3341498(5月8日(月)以降は☎71285534)国民健康保険課

**◆講座・催し**  
**◆こころの月例会**  
**◆「双極性障害の原因究明の現状」**  
 双極性障害の研究者と当事者が、双極性障害の研究の最新線、病気の付き合い方などについて体験談を交え解説します。  
 日 5月20日(土)午後1時~3時30分  
 場 行徳文化ホール&・先着600人  
 講 加藤忠史氏(理化学研究所)  
 ￥事前申し込み3,000円、当日申し込み3,500円  
 申 ☎3203870NPO法人地域精神保健福祉機構・コンボ  
 問 ☎3341168(5月8日(月)以降は☎71285113)障害者支援課

**◆視覚障害者点字講習会**  
 新会員募集中。  
 日 5月11日・25日、いずれも木曜日午前10時~正午  
 場 ボランティアNPO活動センター(旧八幡市民談話室)  
 人 中途失業者  
 問 ☎3734804視覚障害者福祉会(久保)

**◆看護の心をみんなの心に**  
**◆看護の心をみんなの心に**  
 ①健康チェック 血圧測定 体脂肪測定、手洗いチェック  
 ②相談コーナー お薬相談 栄養相談 認知症相談  
 ③展示コーナー 病院紹介  
 日 5月12日(金)午前9時30分~正午  
 場 国立国際医療研究センター 国府台病院外来管理治療棟(国府台1の7の1)  
 問 ☎3723501同院事務部管理課 (保健医療課)

**◆知的障害者移動介護従事者養成研修**  
 ガイドヘルパーの養成を目的とした「知的障害者移動介護従事者養成研修」の受講者を募集します。  
 日 6月3日(土)・4日(日)の2日間、午前9時~午後5時45分(時間変更の可能性有り)。他に実習1日(6時間)  
 場 行徳公民館  
 ￥8,000円(テキスト代を含む)  
 申 ☎またはFAX3594733(同番) 社会福祉法人市川レインの会(レインコン)

**◆市営住宅入居希望者募集**  
 市営住宅への入居を希望する方をあらかじめ登録して、空き家が生じた際に紹介します。入居を希望する方は申し込みをしてください。  
 日 6月1日(木)~15日(木)(土日曜日を除く)  
 受付場所 市営住宅課(南八幡仮設庁舎、多目的ホール)  
 募集案内・申込書 受付場所へ配布。郵送希望の方は「募集案内希望」と書き、205円切手を同封し同課に郵送。募集期間中は市公式Webサイトからダウンロード可。  
**◆住宅困窮判定基準**により判定した住宅困窮度の高い方(申し込み資格など詳しくは募集案内を参照)  
 申 申込書と添付書類を6月15日(木)まで(消印有効)同課(〒272-0023南八幡1の17の15)へ郵送、または受付場所へ持参  
 問 ☎33039594同課

**◆明青展の作品**  
 市民などによる書、俳句、絵画、工芸、手芸、写真の展示会を行います。

## 平和への想いを込めて 平和の折り鶴

市では、今年も広島・長崎で行われる「平和記念式典」へ平和の想いを込めた「千羽鶴」を送るため、折り鶴と短冊を募集します。

募集期間 6月1日(木)~30日(金)  
 千羽鶴の束ね方 束の長さ1メートル50センチメートル以内、束の幅25センチメートル以内(丈夫な糸を使い、下から抜け落ちないように工夫してください)  
 応募方法 募集期間中、市役所・行徳支所・大柏出張所・市川行政サービスセンター・南行徳市民センターの各窓口にて専用箱に持参。  
 問 ☎7044129(5月22日(月)以降は☎7128643)総務課

**◆善意の花園**  
 ご寄付いただき、ありがとうございました。  
 市政全般への寄附 [3月分敬称略] 【金員】◎(一社)中山馬主協会 (1,300,000円)  
 防犯事業への寄附 [3月分敬称略] 【物品】◎株式会社市川ビル(街頭防犯カメラ1台)

**◆作品搬入** 7月6日(木)午前10時~11時30分、作品展示 7月7日(金)~9日(日)午前10時~午後4時、作品搬出 7月10日(月)午前9時30分~11時  
 場 文化会館  
 人 市内在住の60歳以上の方  
 申 申込用紙を5月31日(水)まで(消印有効)に郵送または持参で  
 市 地域支えあい課(〒270-8501※住所不要)5月22日(月)以降は分庁舎C棟。申込用紙は各公民館・各いききセンター・文化会館・大柏出張所・福祉課・南行徳市民センター・市川行政サービスセンター、市川行政サービスセンター、地域支えあい課 市公式Webサイトへ配布。  
 問 ☎3341143(5月22日(月)以降は☎7128519)同課

**◆歴史と文化の散歩道**  
**◆文化イヤー2017**  
**◆春の祭典**

善いこと、悪いこと、心象の風景がご覧いただけます。午後2時から学芸員による講演会にも記念館に直接申し込みの上、ご参加いただけます。

東山魁夷記念館では、通常展「心象の風景」がご覧いただけます。午後2時から学芸員による講演会にも記念館に直接申し込みの上、ご参加いただけます。

全日警ホール(八幡市民会館)では、午後1時からダンサーTAKAHIROを招き、コンテスト参加者による「ダンスフェスティバル」が行われます。中山メモリアルギャラリーでは「名誉市民作品展」が開催されています。市が誇る名誉市民の方々の秀作をこの機会にご鑑賞ください。

文学ミュージアムでは「市川手児奈文学賞作品展」と「うぼんのおやつ」パネル展が開催されています。このパネル展に合わせて「おいしいお菓子の折り紙教室」を午前10時30分と午後1時からの2回開きます。親子で参加してみたいかがでしょうか。

今回のイベントにはお得な共通チケットがあり、各会場で当日券(一般700円ほか)を販売しております。この共通チケットを提示すれば、通常は有料の展覧会が無料で鑑賞でき、さらに市内有名パン・菓子店で使えるクーポンやスタンプラリーなどにも参加できます。連休の締めくくりは、身近な場所で文化芸術・国際的なイベントに参加してみたいかがでしょうか。また、10月8日(日)・9日(祝)には、文化イヤー「秋の祭典」も企画しております。詳細は、今後、市の広報や公式Webサイトなどでご紹介いたしますので、どうぞご期待ください。(文化振興課 中能淳子)

さながらこの連休をどのようになら過ごされていますか。市では、5月5日(祝)と6日(土)の両日、文化イヤー2017《春の祭典》を開催しています。これは3月に新たな芸術・文化の活動拠点として、全日警ホール(八幡市民会館)が開館したことを機に、市民の文化・芸術活動や文化交流の充実を図るため、さらに姉妹都市やパートナーシティなどの紹介や交流を目的としたイベントで、市内4会場で開催するものです。文化会館では「ドイツ・フランスフェスティバル」として、おなじみのドイツやフランスの飲食物などの販売、さらに世界遺産やドイツ観光局によるロマンチック街道の魅力をお話したできます。「市川市美術展覧会」では、市民の方々の日本画・工芸書作品に親しむとともに、屋外では、ヒロやバルーンなどの大道芸もお楽しみいただけます。

文学ミュージアムでは「市川手児奈文学賞作品展」と「うぼんのおやつ」パネル展が開催されています。このパネル展に合わせて「おいしいお菓子の折り紙教室」を午前10時30分と午後1時からの2回開きます。親子で参加してみたいかがでしょうか。

今回のイベントにはお得な共通チケットがあり、各会場で当日券(一般700円ほか)を販売しております。この共通チケットを提示すれば、通常は有料の展覧会が無料で鑑賞でき、さらに市内有名パン・菓子店で使えるクーポンやスタンプラリーなどにも参加できます。連休の締めくくりは、身近な場所で文化芸術・国際的なイベントに参加してみたいかがでしょうか。また、10月8日(日)・9日(祝)には、文化イヤー「秋の祭典」も企画しております。詳細は、今後、市の広報や公式Webサイトなどでご紹介いたしますので、どうぞご期待ください。(文化振興課 中能淳子)

# ものに出会いた



ないよう、名前や生態を調べるため、生きものを写真に撮ってみませんか。市では、自然を知る資料として、みなさんが撮った生きものの写真を募集しています。

☎712-6307自然環境課

貴重な里山  
大町公園  
自然観察園



めずらしさ ★★★★★

キンラン

里山に生育する代表的なラン。減少傾向のため出会うのは貴重。同じような環境ではギンランや夏ならヤマユリなども見られます。

あの木の間に  
もチョコがいるわよ

安全で親しみやすい水辺

大柏川第一  
調節池緑地



めずらしさ ★☆☆☆☆

ツバメ

街なかの建物や駅の壁でも巣を見つけることができます。親鳥がひなにえさをあげる瞬間がシャッターチャンス。

憩いとつながりの水辺

国分川調節池



めずらしさ ★★★★★

ヒバリ

空高く舞い上がるヒバリは春の代名詞。草の陰から、「ビュル、ビュル」と鳴いて足元から飛び出すことがあります。江戸川河川敷でも見ることができます。

街中のオアシス

じゅん菜池緑地



めずらしさ ★★★★★

カワセミ

「飛ぶ宝石」と呼ばれるほど美しい鳥。飛びながら「ツイーッ」などと甲高い声で鳴きます。大柏川第一調節池緑地、行徳近郊緑地などで出会えることも。

カメさんを  
起こさないように、  
やさしく撮るのよ



## もっと生きものに興味を持ったら 自然環境講座

講師と自然を訪れ、生きものを観察しながら散策する講座です。年間10回開催しており、里山から海辺まで様々な自然をめぐります。開催日時は本紙及び市公式Webサイトでお知らせします。



## 魅力的な自然、生物多様性を次世代に

水辺のカワセミやオニヤンマ、里山のキンランなど、いろいろな自然にさまざまな生きものが暮らすことで、豊かな自然環境が生み出されています。このような自然の姿を「生物多様性」といいます。

市では、この生物多様性を次世代に残すため、生きものの情報収集をはじめとして、様々な取り組みを行っています。

みなさんからの写真が、市の自然を知る大切な資料となります。





# いちかわの生き



野鳥のさえずり、きれいな花を咲かせる野草、大きな木々、草むらら飛び回る昆虫たち。生きものと出会うチャンスが増えるこの季節、水辺や公園に出掛けませんか。そして、出会った感動を忘れ

2人とも、足元に気を付けてね



貴重な里山  
大町公園  
自然観察園



めずらしさ ★★★

## オニヤンマ

日本で一番大きなトンボ。流れがゆるやかな水辺があり、7月頃から日陰が多く涼しい森林で見つけることができます。

野鳥の楽園

行徳近郊緑地



めずらしさ ★★★☆

## ニホンカナヘビ

庭先などでも見かけることができます。動きが速く、物陰などにすぐ隠れてしまうので見失わないようにしましょう。

野鳥の楽園

行徳近郊緑地



水鳥の憩いの場

大柏川



めずらしさ ★★★☆

## アブラコウモリ

夕方や早朝、川や空き地の上空にヒラヒラと飛んでいます。動きが複雑で撮影には慣れが必要。

お兄ちゃんが撮ったオニヤンマ  
珍しいんだって



めずらしさ ★★★☆

## ダイサギ

大柏川などでも見ることができ、豊かな水辺環境に生息しています。一回り小さいコサギも見ることができます。

### 撮影に出掛ける前に

- ・ 撮影したい生きものを決めて、その生きものが暮らす場所を調べましょう。
- ・ 歩きやすい服装で、野鳥を探す場合は双眼鏡を持っていきましょう。

### 撮影時の注意点

- ・ 生きものやその生息環境にやさしい撮影を心がけてください。
- ・ 足元に気を付け、歩きながらの撮影はやめましょう。また、危険な場所や民有地に立ち入るのはやめましょう。

### 写真を撮ったら 市公式Webサイトに投稿

市では生物多様性モニタリング調査を行っています。調査員に登録すると、あなたが撮った写真を市公式Webサイトの「いちかわ生きものマップ」に投稿できます。また、環境の指標となる生きものをまとめた「指標生物ハンドブック」を差し上げます。登録方法は、自然環境課までお問い合わせください。



# 市を彩るバラの季節がやってきた

市民の花、バラが美しく咲き誇る季節。「いちかわオーピングガーデン」とあわせて、市内で行われる、バラを楽しむイベントにも参加しませんか。

## いちかわローズフェア

1年で最も美しく咲く春のバラに囲まれながら素敵なひとときをお楽しみください。  
日5月20日(土)午前10時～午後3時(雨天の場合は21日(日)に順延)  
場里見公園



## ボランテアガイド 市川案内人の会による ウォーキング「バラを訪ねて」

内消防音楽隊による吹奏楽演奏、バラ・季節の草花販売、バラのボランテアによるオープニング、朝採り新鮮野菜の販売、市川土産いちかわバラ物語の販売、フリーマーケット  
問 ☎318-5760(公財)市川市花と緑のまちづくり財団 (公園緑地課)

## フリーマーケット出展者募集

¥5000円  
申復はがきに出店内容(飲食物は不可)と必要事項(6面上段参照)を書き、5月12日(金)必着で同財団(〒272-0807国府台3-99の1)

申し込み不要。当日直接集合場所へ。  
コース(約8キロメートル) JR市川大野駅(集合)→万葉植物園→大野城跡→法蓮寺→駒形大神社→動植物園バラ園(昼食)→長田合津→札林寺→天満天神宮→JR市川大野駅(解散)  
日5月23日(火)午前10時(集合は5分前)～午後3時(小雨決行)  
物 昼食、飲み物  
問 ☎324-7751同会 (観光交流推進課)



▲やわらかいピンクのローズいちかわ



# 脚本家・水木洋子を知る

市ゆかりの脚本家・水木洋子に関する催しです。

問 ☎320-3334文学ミュージアム(月曜日休館)

## 脚本家／水木洋子の世界

映画「甘い汗」(1964年)監督豊田四郎(119分)の上映と作家・太田治子氏による講演。  
日5月27日(土)午後1時30分(整理券配布は正午、開場は午後1時)  
場メディアパーク市川グリーンスタジオ  
人 先着200人(整理券あり)



▲打合せをする水木洋子

## 水木洋子邸一般公開 「水木邸の暮らし」

日5月13日(土)・14日(日)、27日(土)・28日(日)、いずれも午前10時～午後4時  
場 水木洋子邸



## 講座・催し

### 文学ミュージアムの催し

申 ☎320-3334文学ミュージアム(月曜日休館)  
◆8ミリフィルムをビデオに変換  
8ミリフィルムで撮影した古い映像をVHS、DVD、ブルーレイに写し替えてみませんか  
日5月27日(土)午前10時～午後4時  
場メディアパーク市川文学研修室  
人 先着14人  
◆ベルホールシネマ(申し込み不要)  
日5月13日(土)①午前11時 ②午後2時(いずれも開場は30分前)  
内 ①「アニメ日本の昔ばなし『うらしま太郎／ねずみの嫁入り』」(アニメ・カラー・25分)②「奇傑ゾロ」(1920年米・モノクロ・無声・字幕・90分)  
場メディアパーク市川ベルホール  
人 各回先着46人  
◆自分で創る映画と演劇  
①スタジオ・ベル～映画編＝参加者全員で作品の脚本から映像編集までを行い、いちかわイネ 映像コンクールへの出品を目指します②座・ベルホール～演劇編＝参加者全員でゼロから舞台作品を作り上げ、7月2日(日)の本番を目指します。  
説明会 5月13日(土)午後1時30分  
活動日 説明会後の毎週土・日曜日、午後1時30分～5時(一部変動あり)  
場メディアパーク市川文学研修室

人 市内在住・在勤・在学の小学生以上の方、各20人

### 季節を感じる散策会 「春の田んぼ～ふれあい農園周辺～」

田植えの頃の田んぼの周辺をゆっくりと歩いて、自然を楽しみます。  
日5月21日(日)午前10時(動植物園券売所前集合)～11時30分(荒天中止)  
問 ☎339-0477自然博物館

### 「市川とまと」フェア

地域ブランド「市川のなし」に続く特産品として、今注目されている「市川とまと」をPRするためにイベントを開催します。「市川とまと」の無料配布や特別販売、加工品の販売などを行います。  
日5月13日(土)午前11時～午後2時  
場JR市川駅改札前広場、市川駅南口ペDESTリアンデッキ  
問 ☎711-1141農政課

### 江戸川クリーン作戦

市民の憩いの場である江戸川を、皆さんの手できれいにしませんか。個人参加の場合は水色ののぼり旗に集合。  
日5月28日(日)午前9時～10時(小雨決行・荒天中止)  
場江戸川河川敷  
申 団体参加のみ ☎712-6317循環型社会推進課

### ZOOワンポイントガイド～タヌキ～

日本では昔から身近な動物、タヌキ。動植物園のタヌキたちの紹介を交えて話します。  
日5月21日(日)午後2時30分  
場同園小獣舎タヌキ舎前  
入園料のみ(高校生以上430円、小・中学生100円)  
問 ☎338-1960同園

### 博物館友の会 野外採拓・墨田区白鬚神社

文化勲章受賞の西川寧父子碑・墨多三絶碑・鷲津穀堂(永井荷風外祖父)碑などの採拓をします。  
日5月14日(日)午前8時30分(JR市川駅改札口集合)～午後3時30分(雨天中止)  
人 先着20人  
¥1,000円  
物 採拓道具、昼食、敷物  
申 はがきに必要事項(6面上段参照)を書き、5月11日(木)まで(消印有効)に歴史博物館(〒272-0837堀之内2-27-1)。  
問 ☎090-9231-4383同会 (同館)

### 博物館友の会 見学会「北斎の世界を歩く」

両国界隈から隅田川に沿って、北斎の描いた世界と江戸の景観を偲びながら歩き、「すみだ北斎美術館」で解散します(約6.5キロメートル)。

日5月21日(日)午前9時(JR市川駅改札口集合)～午後0時30分(荒天中止)  
人 抽選で50人  
¥600円  
申 往復はがきに必要事項(6面上段参照)を書き、5月13日(土)まで(消印有効)に歴史博物館(〒272-0837堀之内2-27-1)  
問 ☎090-9231-4383同会 (同館)

### 宮城県加美町の物産を販売中

災害相互支援に関する協定を結んでいる宮城県加美町のご飯パック・醤油などの物産を販売しています。  
場 いちかわ観光・物産案内所  
問 ☎324-7751同案内所 (観光交流推進課)

### 県民の日 葛南再発見 まち歩きスタンプラリー

鉄道会社を実施する3つのまち歩きでスタンプを集めると、スタンプの数に応じて抽選で葛南地域特産品やチーバくんオリジナルグッズが当たります。当日直接集合場所へ。  
受け付け・集合場所 ①5月20日(土)午前9時～10時/津田沼一丁目公園(新京成線新津田沼駅から徒歩3分)②5月27日(土)午前9時～10時/東葉高速鉄道飯山満駅③5月28日(日)午前10時～11時30分/JR京葉線新浦安駅改札前  
問 ☎047-424-8281葛南地域振興事務所 (観光交流推進課)

# 市民の広場

このコーナーは1週号に掲載しています。

本広場への掲載は、各施設にある「平成29年度市民の広場掲載依頼書」により、「記載の決まり」に従ってお申し込みください。

◎5月13日(土)14日(日)は、新庁舎移転に伴いFAXは使えません。5月15日(月)からは、新たなFAX番号712-8764となります。

☎334-1106、FAX336-2300広報広聴課

## 催したのしもう

イベント

- 猫絵日記原画展/5月6日(土)～7日(日)午前10時～午後6時(7日は午後3時まで)/八幡市民会館(全日警ホール)/ねこてんくらぶ/☎090-2176-1670岩井
- 親睦ダンスパーティー/5月7日(日)午後1時15分～4時30分/文化会館/参加費1,200円/カサブランカ/☎090-4019-0895奥田
- 彩の会絵画展/5月9日(火)～14日(日)午前10時～午後6時(9日は午前11時から、14日は午後3時まで)/八幡市民会館(全日警ホール)/彩の会/☎371-2712廣江
- 子育て講座 イヤイヤ期の対応/5月13日(土)午前10時～正午/アイリンクルーム(要申し込み)/ままる保育園/☎322-0030蓮見(昼間)
- 緑のコンサート/5月14日(日)午前11時～午後4時/木内ギャラリー/市響合奏団/☎399-2063秋永(夜間)
- フォト・レッド・ローズ写真展/5月16日(火)～21日(日)午前10時～午後5時(16日は午後1時から、21日は午後4時まで)/八幡市民会館(全日警ホール)/フォト・レッド・ローズ/☎080-3026-5814小林
- オカリナコンサートイン木内/5月19日(金)午後2時～3時30分/木内ギャラリー/☎03-3659-6806竹内方原嶋
- 春の「煎茶と遊ぶ会」/5月21日(日)午後2時から/じゅんさい池緑地茶室「登龍庵」/席券3,000円・要申し込み/煎茶と遊ぶ会/☎372-1332吉田
- 歌おう会、唄う貴方が主役 無料/5月21日(日)午後2時～3時/アイリンクタウン展望施設/菅野ウクレレクラブ/☎090-2418-3878根本
- 懐かしの青春フォークが甦る/5月21日(日)午後1時～2時/観賞植物園/FOLK・L&G/☎090-1543-7506笠井
- 時代物名手4人の短編アラカルト/5月21日(日)(1)午前10時30分開演(2)午後2時開演/メ

- ディアパーク市川ベルホール/500円(要申し込み)/朗読ぐるうぶ藍/☎090-8019-0096宮田
- 市川アートクラブ絵画作品展/5月24日(水)～28日(日)午前10時～午後5時/八幡市民会館(全日警ホール)/市川アートクラブ/☎050-3076-0412浅野(昼間)
- 市川市卓月盆裁会 花季展/5月26日(金)～28日(日)午前9時30分～午後4時30分/観賞植物園(要申し込み)/市川市卓月盆裁会/☎090-2620-3999板垣
- セビアの電音音楽会/5月27日(土)午後1時30分～4時30分/木内ギャラリー/☎325-3440日下部(昼間)
- 第25回真間川歩け歩け大会/5月28日(日)午前9時～正午/消防局前小公園集合/大人500円、小学生以下300円(要申し込み、当日参加可)/鬼越ふると会/☎334-6676山田
- ビートルズトリビュートライブ/5月28日(日)午後1時30分～3時30分/メディアパーク市川グリーンスタジオ/☎090-5553-9646渡辺
- ララー・マンドリン第40回定演/5月28日(日)午後2時～4時/文化会館/ララー・マンドリンクラブ/☎327-2123中原
- BMS第24回定期演奏会/5月28日(日)午後2時～4時30分/文化会館/ブラズムジーク シュベルマー/☎080-4346-6419渡辺(夜間)
- 英会話・韓国語講座 どなたでも/5月31日(水)他(全8回)午後6時～7時(韓国語)、午後7時30分～8時30分(英語)/文化会館/全8回6,000円(要申し込み)/国際文化交流協会/☎090-6489-2803前田(昼間)
- 絵画四季展/6月1日(木)～4日(日)午前10時～午後5時(1日は午前11時から、4日は午後4時まで)/八幡市民会館(全日警ホール)/絵画四季/☎373-1897石原
- 「不登校を経て…今」/6月3日(土)午後1時30分～5時/中央公民館/800円(要申し込み)/クリオネ/☎379-7519波多野(昼間)
- お離子体験会 祭り離子体験/6月4日(日)午後4時～5時/中央公民館/八幡離子保存会/☎090-3405-3841内藤(夜間)
- 水無月に～F.L.Vc.Pf./6月4日(日)午後4時～5時30分/メディアパーク市川グリーンスタジオ/スタジオ・ミュージック/☎336-3001黒田
- 11月文化祭 出演者も募集中/11月10日(金)～12日(日)/文化会館/1団体20,000円・要申し込み/いちかわ芸術文化協会/☎337-0676宇野

## 仲間やってみよう

仲間募集～趣味・交流

## 語学・教育

- 日本の近代文学を解説を受け読む/第1・3金曜日午前9時30分～午後2時/市川公民館/1回1,000円/金曜日/☎372-5090私市
- 中・高年の英会話月1回英会話講師/毎週水曜日午前11時～正午/鬼高公民館/月5,000円/レインポー/☎336-1335藪田(夜間)
- ネイティブと楽しく学ぶ英会話/毎週火曜日

- 午後3時～4時/曾谷公民館/月3,500円/ROSE英会話/☎090-4386-2775吉田
- 新設旅行会話、日常会話の練習/第1～4土曜日午後1時～4時/男女共同参画センター/入会金1,000円、月4,000円または1回1,000円、年間維持費1,000円、テキスト代2,000円前後/中国話の会/☎090-9235-9869古澤

## スポーツ・健康

- 練功十八法/第1・3水曜日午前10時～正午/いきいきセンター本館/月700円/練功十八法/☎379-6646尾島
- 卓球 初心者歓迎/毎週月曜日午後1時～4時/曾谷公民館/月1,250円/球友会/☎371-7363石橋
- 健康太極拳60歳以上男女共/第2・4土曜日午前10時～正午/いきいきセンター市川/月750円/健康太極拳同好会/☎371-4828安井(夜間)
- 練功・リラックスヨガ(60歳以上)/第2・4水曜日午後1時～3時30分/いきいきセンター北方/月1,500円/にっこり会/☎338-9771内田(昼間)
- 50歳～ストレッチと有酸素運動/毎週金曜日午後2時～3時15分/行徳公民館/入会金1,000円、月3,500円/my style/☎080-5671-7899切替(夜間)
- 合気道(中学生以上)/毎週水曜日午後7時～9時/国府台体育館/月3,000円/国府台合気道クラブ/☎090-9106-3435日向
- 運動不足と思ったら始めませんか/毎週火曜日正午～午後2時/市川公民館/月3,000円/健康太極拳/☎338-3938高橋(夜間)
- 練功十八法 指導員養成研修会/2カ月に1回日曜日午前9時30分～11時45分/アイリンクホール/1回1,500円/練功十八法研究会/☎090-5330-8297小島(昼間)

## 舞踊・ダンス

- 子どものためのクラシックバレエ/月4回水曜日午後6時～7時他/文化会館/月4,200円/市川バレエ/☎070-1505-7070小野澤
- フラダンス子連れ可/毎週土曜日午後1時～2時/勤労福祉センター本館/1回1,000円/HIROMI/☎090-2657-6424佐々木
- 社交ダンスレッスン 初級から/毎週木曜日午前10時～正午/柏井公民館/月2,000円/チャ/☎090-8011-9764溝口(昼間)
- 親子でフラダンス小学3年生以上/第1・3土曜日午後2時15分～3時30分/菅野公民館/入会金3,000円、月2,000円(1家族子ども2人まで無料)/KWUM HULA Jr./☎090-2560-3498ふるいち(昼間)

## 書道・絵画

- 写真撮影のレベルアップ/第2土曜日午後5時～8時/中央公民館/年会費20,000円/全日本写真連盟市川支部/☎333-9015杉(夜間)
- 水彩画、デッサン、アクリル画等/毎週火曜日または水曜日午後1時～4時/八幡市民会館(全日警ホール)/入会金3,000円、月7,000円/市川アートクラブ/☎050-3076-0412浅野

- 木版画の制作を楽しみましょう/第2土曜日午前10時～正午/行徳公民館/月1,000円/市川木版画クラブ/☎322-2384泉水
- 水墨画を始めませんか/第3月曜日午後1時～4時/菅野公民館/月3,300円/月王会/☎322-8142柴田(昼間)
- 新規仲間募集 色えんぴつ画/第4水曜日午前10時～正午/男女共同参画センター/入会金1,000円、月1,500円/色えんぴつ画/☎372-2265石井(夜間)
- 暮らしに彩りを添えてみませんか/第2・4水曜日午前10時～正午/若宮公民館/入会金500円、1回800円/若宮色えんぴつ画/☎333-1794湯澤(昼間)
- 室内練習と年数回屋外スケッチ/第2・4日曜日正午～午後3時30分/市川駅南公民館/入会金1,000円、月1,000円/グループ四季彩/☎377-3816鬼頭(昼間)
- 油絵 水彩画 デッサン/第1～4土曜日午前10時～午後1時/本行徳公民館/月4,000円/本行徳絵画クラブ/☎090-8018-2623竹内(昼間)
- 書道楷書行書かな硬筆/月3回土曜日午後5時～7時/行徳公民館/入会金1,000円、月2,500円/玄書会/☎080-5438-9821坪内
- 小学校の書写から始める大人書道/第1～3金曜日午前10時～正午/市川駅南公民館/月3,500円/実用書道クラブ/☎377-2504浜野(昼間)
- 暮らしに役立つペン字の練習/第1・3日曜日午後2時～4時30分/行徳公民館/月2,000円/行徳ペン習字クラブ/☎396-6808片桐

## その他

- 手打ちそば(男女・年齢不問)/第1木曜日午前9時30分～午後2時/東部公民館/1回3,300円/市川東部そばの会/☎338-2922太田(夜間)
- 男の料理作って食べて楽しむ/第3木曜日午前9時30分～午後2時/市川公民館/1回1,250円/美味んぼ市龍会/☎376-3603柴田(夜間)
- 将棋/毎週土曜日午後1時～5時/男女共同参画センター/月1,000円/市川将棋同好会/☎379-2822杉田(昼間)
- 60歳以上の男女体験対局をどうぞ/月曜日を除く毎日午後1時～4時30分/勤労福祉センター分館/年会費1,200円/分館将棋同好会/☎090-9208-0881石塚
- 俳句同好会(初心者経験者歓迎)/第4木曜日午後1時～4時/市川公民館/1回500円/雉(さじ)あかね会/☎372-7574佐藤(夜間)
- 6級～9段までの相手あり 囲碁/毎週火曜日～日曜日午後1時～4時30分/いきいきセンター宮久保/入会金1,000円、年会費4,000円/宮久保碁友会/☎339-9520福田(夜間)
- 名刀の鑑賞会、鑑定、講師の解説/月1回日曜日午後1時～3時/文化会館/1回2,000円/日本美術刀剣保存協会千葉県支部/☎373-0119田口(昼間)
- マジックを楽しみませんか/第1・3木曜日午前10時～正午/いきいきセンター分館/月900円/マジック同好会/☎315-4715森

## いちかわ文芸

### 俳句

母と子はいつしか離れ土筆摘む

山崎 靖子 選

聖五月赤子の足の宙を蹴る

本行徳 峰崎 成規

雪解けの朝日に惑ふつがひ鳥

南大野 本橋 忠一

優勝杯母校に光り卒業す

入船 杵淵セイ子

街騒にまじる鐘の音八重桜

島尻 工藤 尚子

締め切り日にご注意ください

■各部門の締め切り日と掲載号  
締め切り日現在、直近の掲載号への応募作品とします。

短歌	俳句	川柳	締め切り日消印有効	掲載号
7月20日(木)	6月20日(火)	5月19日(金)	7月1日号	7月1日号
			8月5日号	
			9月2日号	

はがきなどの用紙に、未発表のものを締め切りごとに1人3作品要ふりがなまで  
応募方法 応募部門住所氏名(ふりがな)・電話番号を明記のうえ、各締め切り日までに、直接または郵送で(市広報)広聴課〒272-8501※住所不要  
☎334-1106(5月15日)以降は☎712-8764(5月)同課

### 小学生にキャンパの面白さを伝えよう

## いちかわ子ども村キャンパ

### 学生ボランティア募集

夏休みに実施する、市内小学4年生～6年生対象の、1泊2日のキャンパのお手伝いをする高校生以上の学生ボランティアを募集します。野外炊事やキャンプファイヤー等を通じ、子どもたちとの関わり方や集団行動の難しさ、面白さを学びませんか。

▲子どもたちとの炊事準備に一生懸命

日 7月22日(土)午前8時30分～23日(日)午後2時他  
場 少年自然の家(事前説明会及び事後発表会は勤労福祉センター[南八幡2-20-1])  
人 応募要件: ①小学生の子どもと一緒に楽しめる人 ②6月11日(日)の事前研修会、7月2日(日)の事前説明会、7月22日(土)～23日(日)の開催当日のすべてに参加できる高校生以上の学生の方(8月27日(日)事後発表会予定)。募集人数: 16人(応募者多数の場合は抽選)

¥ 全日程で500円(保険料など) 物 参加決定者に通知。  
申 はがきに「いちかわ子ども村ボランティア希望」と明記の上、住所・氏名(フリガナ)・性別・電話番号(なるべく携帯電話)・学校名・学年・保護者氏名・メールアドレス、いちかわ子ども村への参加理由を書き、5月26日(金)必着で青少年育成課(〒272-0023南八幡1-17-15南八幡仮設庁舎2階)。  
問 ☎383-9419同課

# トピックス

市公式フェイスブックに掲載した市内の話題・出来事をお届けします。



市公式フェイスブックで よりタイムリーな情報を

<https://www.facebook.com/city.ichikawa>

市川市役所フェイスブック

検索

いいね! 7,630人(4月19日現在)



## 心が癒やされる空間へ

4月15日

細やかな心配りがいき届いた素敵なお庭で、同じ趣味の方々とのお話や草花との出会いがあります。平成23年秋から始まったこの「まちなかガーデニングフェスタ」は、丹精込めたお庭を庭主さんのご厚意により一般に公開するイベントで、今回は4月と5月を合わせて過去最多となる63カ所で開催されます。このイベントは、5/13(土)14(日)にも開催。出会った人々との楽しい時間を素敵なお庭と共に満喫してみませんか。



## 歩く楽しみは人それぞれ ツーデーマーチ

4月8日

「がんばる」、「楽しみです」、「がんばらない」と参加者の声。意気込みも、目的も人によってさまざまな下総・江戸川ツーデーマーチはコースもさまざま。桜の名所であるじゅんさい池公園や里見公園を通る6kmから、大町のバラ園・江戸川区の自転車道路を通る33kmコースなど、自分の体力やお好みで選べます。初日の4月8日(土)は、680人の参加者が雨にも負けず、桜のトンネルをくぐりスタートして行きました。



## 市川市のマンホールカードできました

4月4日



市川市は、市の木クロマツと市民の花バラのデザインです。ご当地限定デザインが楽しいマンホールのふた。旅先などでつい写真に撮ってしまう方もいるのではないのでしょうか。そんなコレクション心をくすぐる「マンホールのふた」が、カードになって配布されています。市川市のマンホールカードも好評で、初日(4月4日(火))だけで200枚以上が配布されました。配布場所はいちかわ観光・物産案内所(JR市川駅北口)で、郵送などの対応はしておりません。また、無料ですがアンケートにご協力をお願いしています。これを機にぜひ足元にも目を向けてみてください。

## 初心を大切に

4月3日

4月3日(月)、市役所で新規採用職員の辞令交付式が行われました。今年度は26人の保育士を含む99人が採用され、その一人ひとりに市長から辞令が渡されました。



市長からは「配属先とは違う部署の話積極的に聞き、市役所の全体を見る姿勢を身に付けてもらいたい」との言葉がありました。「市民のために頑張っていきたい」。研修後に配属先に着任した後も、採用時のその気持ちを忘れず、この街をよくするために頑張っていきます。どうぞ温かく見守ってください。

## 広報うらがわ

市民の花「バラ」が咲き誇る季節がやってきました。今号の表紙にもなっている「いちかわオープンガーデン」では、普段公開されていない個人宅の庭を見学できるのも、イベントの魅力の一つです。外

からは分からないこともありますが、塀の中には、庭のオーナーが丹精込めて育てた自慢の花が咲く、素敵な空間が広がっています。

この催しは、庭のオーナー同士や、オー

ナーと来場者が交流することも目的としています。市内の各会場で、みなさんも庭のオーナーに声を掛けてみてください。ガーデニングのこと、草花のこと、きっと話が弾むはずですよ。

市川市住民基本台帳人口(3月31日現在) ▶ 482,544人 男 245,181人 女 237,363人 237,847世帯

広告

グループホーム(認知症対応型共同生活介護) / 小規模多機能型居宅介護

### すがの 親愛ホーム・親愛の家

見学希望の方送迎いたします。お気軽にお問合せ下さい。  
— 入居・利用相談随時受付中 —

<http://sinal.jp>

市川市菅野 5-2-12  
東京歯科大学市川病院そば

TEL: 047-712-5115

これから市川で安心して暮らせるよう誠心誠意支援します  
親愛ケアサービス株式会社 市川市南大野 1-28-14

### 庭木 1本からお手入れOK

早く、きれいに、お得に、お手入れします

見積 無料

広報紙を見たと伝えると  
先着 10名様に  
生垣剪定幅 1m  
(高さ 2m)  
通常 2,000円を  
1,000円!  
(税別)

☆庭木 1本より明瞭料金!  
☆トイレは 借りません!  
☆お茶は ご遠慮します!  
☆土日でも OK!

株式会社 ガーデンエクスプレス

今すぐ TEL: 043-239-9801 年中無休

千葉県稲毛区作草部町 641-12 <http://www.gex4128.co.jp>

市公式 Web サイト

### バナー広告募集

市公式Webサイトに掲載する  
広告を随時募集しています。  
詳しくは市公式 Web サイト  
をご覧ください。

問 ☎ 047-334-1107 広報広聴課  
(平成29年5月15日以降 ☎ 047-712-8633)

広報いちかわが  
スマートフォンに届く  
スマートフォン・タブレット端末用アプリ

マチイロ  
ぜひご利用ください

- ・広報いちかわ発行日に通知でお知らせ
- ・全国約500自治体の広報紙も読めます

インストールは下のQRコードからどうぞ

iOS用 Android用

問 ☎ 047-334-1106 広報広聴課  
(平成29年5月15日以降 ☎ 047-712-8632)

市では経費削減のため有料広告を掲載しています。なお広告内容に関する一切の責任は広告主に帰属します。詳しくは広告主にお問い合わせください。

J:COM(CATV) デジタル11ch

「マイタウンいちかわ」 放送時間 9:00 12:00 20:00 23:00 (一部放送時間の変更あり)

5月6日(土)~12日(金) 特集 初夏の庭を楽しむ いちかわオープンガーデン

5月13日(土)~19日(金) 特集 市川で起業しよう

〈広報広聴課〉