

## 人と人との接触を控えましょう

●不要不急の外出を控えましょう ●人との距離(ソーシャルディスタンス)を2m程度とりましょう  
緊急事態宣言が全国に拡大されています。自らが感染源とならないよう人と人との接触を普段より8割減らしましょう

### 緊急対策

## 新型コロナウイルスに伴う 市川市の取り組み

市では独自の支援策として、市内企業における感染拡大防止への取り組みや、収入が一定割合減少した方への給付などを行います。  
今号では緊急経済対策の詳細についてお知らせします。

### 緊急経済対策

- 事業者への緊急支援
- ひとり親家庭の支援
- 給付金の支給
- 雇用対策
- 市税等納付の猶予



詳細は  
2面をご覧ください

その他にも下記の取り組みを行っています。

### 感染拡大 防止策

- 保育園の原則休園
- 市役所の開庁時間を短縮
- 市職員の在宅勤務の実施



### 相談体制の 強化

- コールセンターの設置  
☎047-712-8661  
午前10時～午後8時  
(土・日曜日、祝日を含む全日)



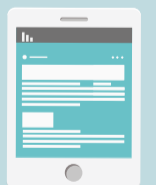
### 医療対策

- 医療機関などへの  
マスク・消毒液の配布
- ホテル借り上げの準備



### 義務教育の 継続

- タブレットなどの貸し出しにより、  
インターネットを活用した  
学習環境の充実



### Contents

2 - 3 特集1 緊急経済対策の取り組み

4 - 5 特集2 運動不足の解消と気分転換のために自宅でできる運動をしてみましょう

6 - 7 特集3 市川市で安心子育て

8 市職員募集

9 安全なまちを目指して

10 免疫力UP 栄養士おすすめレシピ

11 市民の広場/いちかわ文芸

発行  
市川市

編集  
広報室広報広聴課

住所  
〒272-8501 市川市南八幡2-20-2

電話  
047-334-1111(代)

FAX  
047-712-8764

Twitter : @ichikawa\_shi

Facebook : @city.ichikawa

Instagram : @ichikawa\_city

# 緊急経済対策の取り組み

## 市民のみなさんへ

### 減収対策緊急支援給付金を支給

収入が減少した家計を支援し、市民のみなさんの生活や経済へのダメージを最小にするための取り組みです。

#### 給付額

《1》新型コロナウイルス感染症に起因する減収者＝令和元年度の住民税相当額を給付

《2》非課税者（被扶養者を除く）＝一律5,000円を給付

#### 対象

以下の①～④を全て満たす方（新型コロナウイルス感染症に起因する減収者）、または④に該当する方（非課税者）。ただし、現在生活保護を受給している方は除きます。

①令和元年度の住民税が本市で課税された方で、令和2年1月1日に市内に住所を有する方（もしくは令和2年4月1日に市川市に住民票を有する方）

②平成30年中の給与収入が500万円以下かつ総所得金額等が350万円以下の方

③令和2年2月1日の主たる収入が給与所得もしくは事業所得で、令和2年2月から6月のうち1カ月の主たる収入（給与は支払額、事業は売上額）が、前年の同月と比較して2割以上減収となっている方

④令和元年度の本市の住民税が非課税（被扶養者を除く）の方で、令和2年4月1日に市川市に住民票を有する方

#### 申請方法

##### 《1》新型コロナウイルス感染症に起因する減収者

申請書に必要事項を漏れなく記入し、必要書類①②を添えて、**郵送**で提出してください。申請書などは、市公式Webサイトからダウンロードをお願いします。

##### 《2》非課税者（被扶養者を除く）

5月下旬ごろ該当者に申請書を送付します。必要事項を漏れなく記入のうえ、必要書類②を添えて、返信用封筒により**郵送**で提出してください。

必要書類	①減収が確認できる書類の写し ・給与所得の方は、給与明細書、通帳の振込記録、離職票など ・事業所得の方は、自身で管理されている月ごとの帳簿など ②本人確認書類の写し（下記のいずれか） ・顔写真付きの公的身分証（マイナンバーカード、運転免許証、パスポートなど） ・顔写真のない公的身分証、その他本人の名前が確認できる書類（健康保険証、年金証書、通帳など）2点
受付期間	8月31日（月）まで（消印有効）
提出先	減収対策緊急支援給付金担当（〒272-8501※住所不要）

☎704-8078同担当

開設時間：午前10時～午後4時（土・日曜、祝日を除く）

上記以外は☎712-8661コールセンター（1面参照）



### 〈市税等の納付猶予〉

対象となる方に無担保かつ延滞金なしで最大1年間（下水道使用料は最大で令和2年12月末まで）市税などの納付を猶予します。

#### 市税（市・県民税、固定資産税・都市計画税など）

対象 納税が困難と認められる個人・法人

☎712-8653納税・債権管理課

#### 国民健康保険税

対象 納税が困難と認められる方

☎712-8534国民健康保険課

#### 介護保険料

対象 普通徴収の方で納付が困難と認められる方

☎712-8542介護福祉課

#### 下水道使用料

対象 申請日時点で下水道使用料に滞納がない個人・法人

申請方法 下水道使用料減免・猶予申請書（市公式Webサイトからダウンロード）に、本人確認書類の写し及び納入通知書の原本を添付し**郵送**で下水道経営課（〒272-8501※住所不要）。猶予期間中でも督促状は発送されますが、納付の必要はありません。

申請期間 納入通知書を受け取ってから納期限までの間。納入通知書が発送されていない使用料については申請できません。

☎712-6359下水道経営課

### 児童扶養手当緊急支援給付金を支給

新型コロナウイルス感染症による経済的影響を受けやすい、ひとり親世帯などへの生活の支援を行います。

児童扶養手当定期支給月の翌月11日（6月・8月・10月の計3回）に給付金が支給されます（児童扶養手当支給口座に振り込み）。

#### 支給額

第1子	40,000円	<b>対象</b> 市内在住の児童扶養手当受給資格のある方（生活保護受給者等を除く） 対象者には支給前に案内文が送付されます。 ☎712-8539こども福祉課
第2子加算	20,000円	
第3子以降加算	10,000円	

### 市の会計年度任用職員として採用

市内在住で、新型コロナウイルス感染症の影響を受けた方を対象に、緊急的な雇用対策として、任期を定めた職員（会計年度任用職員）の募集を行います。採用方法など詳しくは人事課にお問い合わせください。

業務内容 市政運営に関する業務の補助（市民対応、書類作成、パソコン操作など）

人数 業務状況を勘案し、選考のうえ随時採用

時給 1,004円（地域手当相当分を含む報酬）。

採用される時期により、別途期末手当の支給対象となる場合があります。

任用期間 採用日～令和3年3月31日（水）

☎712-8573人事課

申請による密集を避けるため、原則として窓口での相談や申請受付は行いません。

郵送などによる手続きにご協力ください。各事業の詳細は市公式Webサイトをご確認ください。

## 保育園保育料の減額

感染予防のため、登園を自粛した際には、保育園保育料を還付します。

**対象** 公立保育園・私立保育園・小規模保育事業所などに通園する0歳児～2歳児（3歳児以降は保育料無償）  
詳細が決まり次第お知らせします。

☎704-0255こども施設入園課

## 傷病手当支給の拡大

生計費に充てる給与に代わるものとして支給します。

**支給額** 1日当たりの支給額×休業日数（4日目以降）

**対象** 会社などに勤めている国民健康保険の加入者で、新型コロナウイルスに感染したために出勤停止などとなり、給与の全部または一部を受け取ることができなくなった方

詳細が決まり次第お知らせします。

☎712-8532国民健康保険課

## 国の特別定額給付金<sup>(仮称)</sup>について

世帯主の方に対して、給付対象者1人につき10万円が支給されます。

現在、市では「特別定額給付金課」を設置して支給の準備を進めています。

詳細が決まり次第お知らせします。

## 人との接触を8割減らす、10のポイント

緊急事態宣言の中、誰もが感染するリスク、誰でも感染させるリスクがあります。

あなたと身近な人の命を守るよう、日常生活を見直してみましよう。

- 1 ビデオ通話でオンライン帰省
- 2 スーパーは1人または少人数ですいている時間に
- 3 ジョギングは少人数で公園はすいた時間、場所を選ぶ
- 4 待てる買い物は通販で
- 5 飲み会はオンラインで
- 6 診療は遠隔診療
- 7 筋トレやヨガは自宅で動画を活用
- 8 飲食は持ち帰り、宅配も
- 9 仕事は在宅勤務
- 10 会話はマスクをつけて

参考：厚生労働省HPより



## 事業者のみなさんへ

### 事業者緊急支援事業臨時給付金

4月1日から8月31日（月）の間で実施、または実施予定の感染症拡大防止のための取り組みを対象に、20万円を上限として支給します。詳しくは市公式Webサイトからご確認ください。

#### 対象となる取り組み

- 《1》休業・短縮営業の実施
- 《2》その他感染症拡大防止に対する取り組み  
店舗の消毒、マスクや消毒液の購入／テレワークの実施／イベントやセミナーの中止など

#### 対象となる事業者

- ①令和2年4月1日時点において市内に主たる事務所又は事業所を有している中小企業者  
・直近の法人市民税確定申告書（第二十号様式）の「所在地」が市川市であること。
- ②令和2年4月1日時点において市内で事業を営む個人事業主  
次のいずれかの要件を満たすこと。  
・令和元年分所得税青色申告決算書（一般用）の「住所」又は「事業所所在地」が市川市であること。  
・令和元年分収支内訳書（一般用）の「住所」又は「事業所所在地」が市川市であり、かつ令和2年4月1日までに開業届が受理されていること。

#### 申請方法

中小企業者は①及び④の書類、個人事業主は②または③及び④の書類を郵送で提出してください。（①～④の書類はコピーでの提出可）

提出書類	①中小企業者	・商業登記簿謄本（履歴事項全部証明書）※3か月以内のもの ・直近の法人市民税確定申告書（第二十号様式）（控用）
	②個人事業主で青色申告をした場合	・令和元年分所得税青色申告決算書（一般用）（控用）※1ページ目のみ ・市内で事業を営んでいることが分かるもの（店舗の賃貸借契約書の写しなど）
	③個人事業主で白色申告をした場合	・令和元年分収支内訳書（一般用）（控用）※1ページ目のみ ・開業届（控え）※令和2年4月1日までに受理されたもの ・市内で事業を営んでいることが分かるもの（店舗の賃貸借契約書の写しなど）
	④共通書類	・市川市事業者緊急支援事業臨時給付金申請書兼実績報告書兼請求書（様式第1号） ・市川市給付対象事業額必要経費等計算書 ・振込先口座情報が分かるもの（通帳等の写し）
受付期間	8月31日（月）まで（消印有効）	
提出先	事業者緊急支援事業臨時給付金担当（〒272-8501※住所不要）	

☎370-3604、3605、3606いずれも同担当

開設時間：午前10時～午後4時（土・日曜、祝日を除く）

上記以外は☎712-8661コールセンター（1面参照）

### 資金繰り支援

**利子補給** 融資実行から3年間分の利子を最大全額補助します（補給率1%）。

**信用保証補助** 融資実行から3年間分に相当する信用保証料を最大全額補助します。  
資金使途が運転資金の融資のもの

**対象** 次の全ての要件を満たす事業者（中小企業者）

- ①市内に主たる事業所があるもの（法人の場合、事業実態がある本店）
- ②市のセーフティネット保証4号または5号の認定を受けた事業者
- ③県のセーフティネット資金の「市町村認定枠」の融資利用者（補助の対象となる融資限度額は2,000万円）

国の資金繰り支援内容によって変更となる可能性が有ります。詳細が決まり次第お知らせします。

☎711-3691商工業振興課

# 自宅で

## 運動不足の解消と気分転換のために

新型コロナウイルスの感染拡大防止のため、市内の公共施設などを休館せざるを得ない状況となっています。市民のみなさんは自宅で過ごす時間も増え、運動不足を感じている方も多いと思います。そこで、自宅でできる簡単な運動を紹介しますので、お試しください。 ☎712-8518地域支えあい課

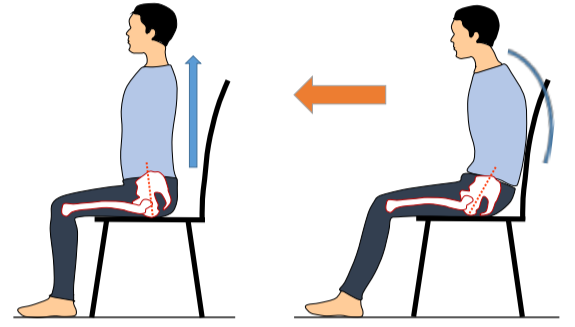
動画版を市公式  
YouTubeに  
掲載しています。



- 無理のないように、少ない回数から始めていきましょう
- 痛みがある場合は無理をしないでください
- 運動中に息は止めないでください
- 持病のある方はかかりつけの医師に相談をしておこなってください



【基本座位】



背すじを伸ばして座ります

### 上半身の筋肉を伸ばし、血流を良くしましょう

【肩・腕伸ばし】 3回

肩を動かすことで、上半身の血流が良くなり、肩こりの解消につながります。



①両手を前で組みます。



②肘を伸ばして、ゆっくり上げていきます。

POINT  
無理に上げすぎず、痛みのない範囲でゆっくり呼吸しながら行いましょう。

【上半身ねじり】 左右3回

体をねじり、背中やおなかの筋肉を伸ばします。



①両手を肩の高さで組みます。



②その高さのまま左右にゆっくり動かします。



POINT  
気持ちの良いところで止めましょう。

# きる運動をしてみましよう

## 足の血流を良くしましょう

### 【つま先・かかと上げ】8回ずつ

ふくらはぎを動かすことで足の血流が良くなり、運動不足によるむくみの改善につながります。



①足を少し前に出します。



②つま先を上げ下げします。



①足を少し手前に引きます。



②ゆっくりかかとを上げ下げします。

## 下半身の筋肉を鍛えましょう

### 【太もも上げ】左右4回ずつ

姿勢を保つ上で重要な筋肉を鍛えます。



①不安定な場合は椅子の縁をつかみます。



②片足ずつゆっくり上げてください。



後ろに反り返らないように。



ももを上げすぎないように。

### 【スクワット】5回

お尻や太ももの筋肉を鍛え、転倒予防や立ち座りを楽にします。



①足を肩幅に開き、手すりや安定したテーブル、椅子に手を添えます。



②4秒かけてゆっくりとお尻を後ろに引きながら腰を下ろし、4秒かけて元の姿勢に戻します。



両膝がつま先より前に出ないように。



膝を曲げすぎないように。

立ったままの運動が難しい方は、お控えください。膝に痛みがある方は十分に気をつけておこなってください。

専門職がサポートします

# 市川市で安心子育て

子育てはいつになっても悩みが付きにくいもの。市ではみなさんの子育てを少しでも支えられるように、健康や保育の専門職が各窓口で相談を受け付けています。子育てで疑問や不安に思うことがあったら、お気軽にご相談ください。

☎377-4511健康支援課、☎711-0679こども家庭支援課

お子さんが生まれた全ての家庭を訪問し、育児相談の案内をしています。



保健師  
半田 静乃

## 発育や発達の不安

### 保健師が伺います

保健師は、看護師の資格を併せ持ち、家庭訪問や健康診査などを通して、みなさんが心身ともに健康に暮らすためのお手伝いをしています。

赤ちゃんが生まれると、「こんなに泣いて大丈夫かな」「赤ちゃんが全然寝なくて疲れちゃった」などを感じる方も多いようです。保健師は、このように出産後の不安が高まる時期にご家庭を訪問し、赤ちゃんの母乳やミルクの飲み具合、体重の増え方などを確認しながら、ご家族の不安や負担に思うことなどのお話を伺います。また、妊娠中の相談にもお答えしますのでお気軽に問合せください。



## しつけや育児に迷ったら

### 保育士がサポートします

子育てはイヤイヤ期の対応やトイレトレーニングなど、とまどいや不安を覚えることも多いのではないのでしょうか。保育士はこうした生活習慣を、遊びや活動を通して子どもが身に付ける手助けをし、心身の発達や社会性を育むサポートをします。保育士という保育園のイメージが強いですが、地域のこども館や地域子育て支援センターでも、親子が楽しめるイベントや子育て相談をおこなっています。

悩みに寄り添いながら親子が笑顔になれるよう取り組んでいます。



保育士  
大石 純子

食事や栄養で気になることがあったら、お気軽に相談してください。



栄養士  
村上 亜希子

## 食から始まる健康づくり

### 栄養士がアドバイス

「妊娠中は何を食べたらいいの」「子どもが離乳食を食べない」「栄養バランスの良い食事は」というように、妊娠から始まる子育て期間は、妊娠中に必要な栄養や、離乳食の進め方など分からないことがたくさんあると思います。栄養士は妊娠期向けの「パパママ栄養クラス」や、離乳食の進め方を伝える「離乳食教室」、食に関する相談など、子育て世帯の健康を食の面から支える取り組みをしています。



その他にも「助産師」「看護師」などが、さまざまな子育て相談に対応できるよう体制を整えています。



## 妊娠したらどうしたらいいの まずはアイティへ

(母子保健相談窓口)

常駐する専門職

保健師・看護師

妊娠中や子育て世代の方が、安心して出産や子育てに臨めるように保健師や看護師があらゆる相談に応じる窓口です。妊娠期から子育て期にわたり切れ目のない支援を提供できるよう、一人ひとりに合ったサービスも案内します。



たとえばこんなことができます

- ◎ 保健師や看護師による健康や子育ての相談
- ◎ 母子健康手帳の交付と面談
- ◎ 子育てマイプランの作成
- ◎ 安心できる子育て情報の提供



場 市内4カ所(保健センター、南行徳保健センター、行徳支所、市川駅南口「ザ タワーズイースト3階」)  
 問 ☎377-4511健康支援課

## 子育ての総合相談窓口はこちらです 子ども家庭支援センター

常駐する専門職

保健師・保育士・栄養士・助産師・看護師・社会福祉士

18歳未満の子どものしつけ、接し方、家族関係など子育てに関するあらゆる相談を電話・窓口でお受けします。

場 アクス本八幡(八幡3-4-1)

問 ☎711-0679同センター

## 子育て情報を探すなら いちかわっこWEB

市内のイベントや遊び場、相談場所を掲載しています。

いちかわっこWEB

検索



新型コロナウイルス感染症の拡大を防ぐため一部の事業を縮小しています。

## おうちのなかでも親子で楽しくふれあい遊び

家の中で過ごすことが多くなる中「ふれあい遊び」でお子さんとスキンシップを取ってみてはいかがでしょうか。触れあうことや身近な人の笑顔はお子さんに安心感を与え、健康な育ちにつながります。

### 0歳児

大人があおむけに寝転がり、脛のうえに子どもの体を乗せます。子どもの脇の下をしっかりつかんで体を支え、前後・左右に揺らして遊びます。



### 1歳児

子どもの目の前にボールを置きます。ボールを軽く転がし子どもがボールを追いかけたら「まてまてー」などと言って一緒に追いかけると盛り上がります。



### 2歳児

四つんばいになった大人の上に子どもがまたがります。落ちないようにしがみついたりすることで体幹が鍛えられます。布団を敷くなどしてけがの防止に努めましょう。




### 3歳児

子どもの目の前で大きくジャンプ。そのとき「ジャンプ」とかけ声をかけて。できなくてもまねっこで大丈夫です。全身の筋力を育てます。



こんなときだからこそ、できるだけ生活のリズムを崩さないこと、運動をすることが大切です。



# いちかわインフォメーション

暮らしに役立つ市川市の情報をお届けします。

**【申し込み事項記入例】**  
 申し込み先は下記の☑で確認してください。  
 ※往復はがきの場合は返信用のあて先も記入。  
 ※熱を加えると消える筆記用具は使用しないでください。

☑WEB申込があるものは、市イベントポータルサイト(右記2次元コード参照)から申し込みます。

①行事・講座名など(日時・コースも)  
 ②住所  
 ③氏名(ふりがな)  
 ④年齢(学年)  
 ⑤電話・FAX番号  
 ⑥その他必須事項

新型コロナウイルスの感染拡大防止のため、記載された催しなどが中止または延期となる場合があります。開催状況については各主催者にお問い合わせください。

## お知らせ

傍聴しよう(希望者は直接会場へ)

●農業委員会定例総会  
 5月8日(金)午後1時30分～5時/]:COM  
 北市川スポーツパーク集会室  
 (同事務局)

### 一般国道464号北千葉道路(市川市～船橋市)環境影響評価準備書に係る見解書の縦覧

本準備書に係る住民などの意見に対する事業者の見解を記載した書面を次のとおり縦覧できます。  
 ☑ 5月7日(木)～21日(木)  
 場 循環型社会推進課(市川南仮設庁舎)、県環境政策課(千葉市中央区市場町1-1)  
 問 ☎712-6305循環型社会推進課

### 軽自動車税(種別割)について

軽自動車税(種別割)の納税通知書を5月上旬に発送します。①銀行窓口②

コンビニエンスストア③ペイジー対応ATM④インターネットバンキング⑤クレジットカード決済(Yahoo!公金支払い)⑥LINE Payのいずれかを利用して納期限内に納めてください。③～⑥を利用して納付した場合、6月下旬に車検用納税証明書を送付します。  
 問 課税について=☎712-8665市民税課。納税、証明書について=☎712-8658納税・債権管理課

### 工業統計調査にご協力を

6月1日現在で、経済産業省所管の工業統計調査が実施されます。この調査は製造業を営む事業所を対象にその活動実態を明らかにすることを目的として全国一斉に実施され、調査結果は、経済動向を把握するための重要な資料として活用されています。調査員が活動状況を電話で伺います。  
 問 ☎332-8746総務課

### 女性のための情報&アールスペース「ベルヴィ」

「ベルヴィ」は、お茶を飲みながら本を読んだり、簡単なアートワークをしたり、自分のための自由な時間を過ごせる女性のための居場所です。託児(生後10カ月～未就学児、要予約)もあります。  
 ☑ 5月12日(火)午前11時～午後1時(時間内の出入り自由)  
 場 男女共同参画センター  
 内 工作、手芸、書籍コーナーなど  
 人 女性ならどなたでも  
 問 ☎322-6700同センター

### ひとりで悩んでいませんか

外出自粛が求められる中、家にいる時間、家族で過ごす時間が増えたことで生じる問題、抱える悩みはありませんか。「女性のためのあらゆる相談」をご活用ください。女性の相談員が電話でお話を伺います。  
 ☑ 月～金曜日午前10時～午後4時(正午～午後1時を除く)、土曜日午前9時～午後0時30分(毎月最終火・日曜日・祝

日・年末年始を除く)  
 相談電話番号 ☎323-1777  
 問 ☎322-6700多様性社会推進課

## 募集

### 廃棄物減量等推進員(じゅんかんパートナー)

市と協働でごみの減量や資源化などに関する活動を行う方を募集します。  
 委嘱期間 7月1日(水)～令和4年6月30日(木)(任期2年)  
 主な活動 日常生活において、ごみの発生の抑制、再使用、再生利用などに自ら積極的に取り組むこと、また、普及活動を行うこと。  
 人 日常生活の中でごみの減量などの活動に取り組んでいる方、または興味のある方(選考あり)  
 報償金 月額1,000円  
 ☑ 申込書(市公式Webサイトからダウンロードまたは生活環境整備課窓口で配布)を5月20日(水)までにFAX712-6308または郵送で生活環境整備課(〒272-0033市川南2-9-12)。6月上旬に選考結果を通知。  
 問 ☎712-6317同課

## 市職員募集(職務経験者枠)

区分・採用予定人数	年齢区分	受験資格・求める人材	申込期間
<b>年齢・学歴制限撤廃</b> 職務経験者枠(事務) 計15人程度	令和3年4月1日現在で59歳までの方 <b>ただし、次の「大学卒業枠」に該当しない方とする。</b>	直近7年間(平成25年4月1日から受験申込日まで)に5年以上、民間企業や、官公庁などで <b>職務経験※</b> があり、困難な課題を解決できる知識、経験、秀でた能力(企画調整能力、分析力、判断力、情報処理や語学力など)を有している方。	第1回 5月上旬(予定)から 第2回 7月上旬(予定)から 第3回 9月上旬(予定)から <b>令和2年度中に1度だけ申込をすることができます。</b> 採用予定者が必要人数に達した場合、募集を終了する場合があります。
<b>大学卒業枠</b>	平成4年4月2日以降に生まれた方(令和3年4月1日現在で28歳までの方)で、次のアまたはイいずれかに該当する方。 ア. 学校教育法に基づく大学(短期大学を除く。以下「大学」という。)を卒業した方、または令和3年3月までに卒業見込みの方 イ. 市川市がアに掲げる人と同等の資格があると認める方		

※職務経験  
 会社員、自営業者、公務員等として、週あたり30時間以上の勤務を1年以上継続して就業していた期間が、直近7年間(平成25年4月1日から受験申込日まで)に5年以上ある方が該当します。  
 なお、勤務時間は、就業規則・雇用契約等に規定されている時間で、残業等の時間は含めません。また、正規・非正規などの雇用形態は問いません。  
 職務経験が複数ある場合は、通算することができます。ただし、同一期間内に複数の職務に従事した場合は、いずれか一方のみの職歴に限りです。  
 最終合格後、受験資格を満たすことを証明する書類(職歴証明書等)を提出していただきます。  
 その他詳細は市川市公式Webサイトで確認してください。

**【お知らせ】**  
 令和2年度の市川市職員採用試験については、下記職種を募集予定ですが、新型コロナウイルスの感染拡大防止の観点から、現在対応を検討中です。  
 ・一般行政職(事務、土木、建築、電気、機械)大学卒業枠 ・専門職(保健師、臨床心理士)  
 今後の予定や、上記以外の職種の募集については決まり次第「市川市職員採用ホームページ」などでお知らせします。  
 問 ☎712-8573人事課

## 健康・福祉

### 国民健康保険税の口座振替の全期一括引き落としについて

国民健康保険税の年税額を一括して、第1期(今年度は7月31日(金))に口座振替できます。希望する方は、5月29日(金)までに連絡してください。申請手続きは毎年必要です。  
 問 ☎712-8534国民健康保険課

### 人工内耳体外装置の買い替え助成開始

4月1日から人工内耳体外装置が日常生活用具の支給対象品目となりました。  
 人 聴覚障害者手帳所持者で人工内耳を装着し、かつ、外部装置を装着後5年経過した方  
 料 原則1割負担  
 問 ☎712-8513障がい者支援課

### 視覚障害者点字講習会

☑ 5月14日・28日、いずれも木曜日午前10時～正午  
 場 ボランティアNPO活動センター  
 人 中途失明者(新会員募集)  
 問 ☎090-5418-9827市川市視覚障害者福祉会(飯作)  
 (障がい者支援課)



子ども・教育

幼稚園子育て相談(百合台幼稚園)

教育・子育てに関する相談を受け付けます。車でのご来園可、申し込み時に伝えてください。

☎ 6月17日(水)、7月8日(水)・16日(木) 午前9時30分～午後4時

場 百合台幼稚園

人 0歳～未就学児の保護者

申 相談日の午前9時～午後4時に ☎ 080-3150-9804 幼児教育相談員

問 ☎ 383-9338 指導課

高齢者

後期高齢者医療制度について(65歳以上で障がいのある方へ)

後期高齢者医療制度は、75歳以上の方が加入する健康保険ですが、65歳以上で一定の障がいがある方も希望により加入することができます。

人 65歳以上の方で身体障害者手帳や精神障害者保健福祉手帳が交付されている方(等級の条件がありますので、必ずお問い合わせください)

物 保険証、身体障害者手帳など障がいの程度が分かるもの、認め印

問 ☎ 712-8533 国民健康保険課



お出かけ

総合治水ビジュアルボードフェア

県と市を含む流域4市で構成する真間

川流域総合治水対策協議会は、水害を最小限に抑えるため、河川の改修だけでなく、雨水の一時貯留や地下への浸透など、流出抑制を含めた総合的な治水対策をおこなっています。その対策についてのパネルや昨年度実施した絵画コンクールの受賞作品を展示します。

☎ 5月15日(金)～21日(木) 午前10時～午後7時30分(土・日曜日は午前10時～午後6時)

場 メディアパーク市川 中央図書館入口  
☎ 712-6361 河川・下水道管理課

文学ミュージアムからのお知らせ

問 ☎ 320-3334 文学ミュージアム

●水木洋子邸一般公開

☎ 5月9日(土)・10日(日)・23日(土)・24日(日) 午前10時～午後4時

場 水木洋子邸

●ベルホールシネマ

☎ 5月30日(土) ①午前11時 ②午後2時(いずれも開場は30分前)

場 メディアパーク市川ベルホール

画 ①「ふしぎの国のアリス」(アニメ・カラー・73分) ②「結婚哲学」(1924年・アメリカ・モノクロ・無声・字幕・86分)

人 当日先着順各回30人

●グリーンシアター

☎ 5月15日(金) 午後2時(開場は30分前)

場 メディアパーク市川グリーンスタジオ

画 「若草物語」(1949年・アメリカ・カラー・有声・字幕・122分)

人 当日先着順110人



平和の折り鶴(千羽鶴)の募集

市では、今年も広島・長崎で行われる「平和記念式典」へ平和の願いを込めた「千羽鶴」を送るため、折り鶴と「平和の願い」を込めた短冊を募集します。なお、今年は新型コロナウイルス感染拡大防止のため、郵送による応募のみとさせていただきます。

千羽鶴の束ね方 束の長さ1メートル50センチメートル以内、束の幅25センチメートル以内(丈夫な糸を使い、下から抜け落ちないように工夫してください)。

募集期間 6月1日(月)～30日(火)

申 郵送で ☎ 総務課(〒272-8501※住所不要)

問 ☎ 712-8643 同課



市川ナンバープレート交付開始

5月11日(月)から市川ナンバープレートの交付が始まります。ナンバープレートの種類は、無地と図柄入りがあります。図柄入りプレートの対象車両は、市に使用の本拠を置く登録自動車(自家用・事業用)と軽自動車(自家用、二輪を除く)で、下記の交付手数料と合わせて1,000円以上の寄付をしていただくとフルカラーのプレートを選択できます。また、この寄付金は、地域の交通サービスの改善などに充てられます。

予約受付開始日 4月13日

交付開始日 5月11日(月)

料 図柄入りナンバープレート交付手数料 7,480円(普通車・軽自動車)、11,120円(大型車)

申 図柄ナンバー申込サービスのWebサイト(右記2次元コード参照)で申し込むか ☎ 047-466-0726 ナンバーセンター 習志野、または近くのディーラー・整備工場に相談してください。

問 ☎ 712-6341 交通計画課



▶ 詳しくはこちら

ムラコシコラム

市長 村越祐民

ピンチをチャンスに

市民のみなさまにおかれましては、新型コロナウイルス感染拡大防止の取り組みに大きなご理解とご協力をいただき本当にありがとうございます。またこの機会に、医療従事者や保健所職員をはじめ最前線で見えない敵と闘っておられるみなさまに深く感謝申し上げます。本市では、市民のみなさまの不安を少しでも取り除くために、緊急経済対策と感染拡大防止策をまとめたところ です。

個人向けの減収支援給付金と中小企業・個人事業主向け臨時給付金や納税猶予などが主な中身ですが、いずれも、市政は市民のみなさまからの納税があってはじめて運営できるものであり、危機的な状況下では市民のみなさまに還元しなければならないと考えてのことです。しわ寄せが行きがち、ひとり親世帯の支援や長期の休校で学習に支障が出てきている子どもたちのための施策にも力を入れていきます。

また、行政サービス継続のために窓口時間の短縮を開始しております。一部職員については在宅勤務を開始しました。みなさまにはご不便をおかけしますが、手続きのオンライン申請ができるよう工夫してまいりましたので、極力、庁舎に足を運ばないようお願い申し上げます。ほかにも軽症者を受け入れる施設の確保やPCR検査の実施に向け保健所及び医師会と調整を進めています。

みなさまは先行きに大きな不安を抱えておられると思います。市川市役所は職員一同市民に寄り添う気持ちを大切にしています。一日も早くみなさまの笑顔を取り戻せるよう努力します。そのためにまずは、外出を避け人と人との接触を極力控えるようお願い申し上げます。ピンチをチャンスに、という言葉がありますが、感染終息に向けた取り組みは当然のことながら業務の効率化をはじめとした市政改革の絶好の機会と捉え一層頑張る覚悟です。

安全なまちを目指して

まごころゾーン設置要望の募集

市では、狭い道でも歩行者や車が安全にすれ違えるよう、待避スペースとして「まごころゾーン」を設ける「まごころ道路整備事業」を進めています。そこで、みなさんから「まごころゾーンを、ここに作ってほしい」といった設置要望を募集しています。

また「まごころゾーン」として活用できる土地の提供も併せて募集します。

人 2人以上の連名、自治会または自己所有地をまごころゾーンとして提供していただける方

募集基準 ①幅員が4メートル未満の道路であること ②一定の交通量がある道路であること

☎ ☎ 712-6348 道路建設課または申し込み事項(8面上段参照)、要望箇所の所在地を書き、できれば地図を添付し郵送で同課(〒272-0033市川南2-9-12)



狭あい道路対策事業の申請を受け付け

狭あい道路は、日常生活での交通だけでなく、緊急時にも支障となります。市に道路拡幅用地を寄付していただければ、寄付に必要な測量分筆と道路拡幅用地の整備を市で行います。

また、測量分筆登記を自身で行う場合は費用の一部(上限24万円)を補助します。詳しくは、市公式Webサイトで確認するか、お問い合わせください。

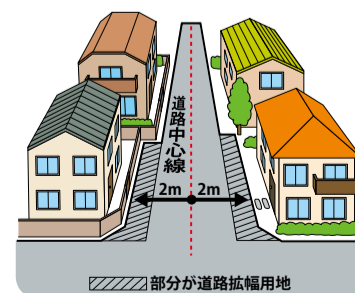
◎対象となる狭あい道路

市で管理している建築基準法の道路などであるもの

◎申請に必要な条件

敷地の境界が全て確定していて、道路拡幅用地の分筆及び抵当権などの抹消が可能であること

問 ☎ 712-6334 建築指導課



新型コロナウイルスの感染拡大防止のため、記載された催しなどが中止または延期となる場合があります。開催状況については各主催者にお問い合わせください。

## 免疫力UP 栄養士おすすめレシピ

(市川市適塩レシピより)

おすすめポイント トマトは免疫力を高めるβ-カロチン、ビタミンCが豊富

### 豚肉のトマトチーズ焼き トマトの酸味とチーズのうま味で適塩



1人分  
212kcal  
塩分  
1.2g

#### ◎材料(2人分)

豚もも肉(薄切り)…100g 小麦粉…大さじ1/2  
塩…ひとつまみ サラダ油…小さじ1/2  
こしょう…少量 ケチャップ…大さじ1  
玉ねぎ…中1/2個(100g) 固形パイオン…少量  
サラダ油…小さじ1/2 ピザ用チーズ…40g  
トマト…中1/2個(100g) ブロッコリー…40g

#### ◎作り方

- 1 豚肉は一口大に切り、塩・こしょうで下味をつける。玉ねぎは縦半分に切って、繊維を直角に切るよう半月型の薄切りにする。
- 2 トマトはよく洗い、ザク切りにする。ブロッコリーは小房に分け、たっぷりの熱湯でゆで、水気をきっておく。
- 3 フライパンを熱し、サラダ油を入れ、玉ねぎをしんなりするまで炒め、皿に取り出す。
- 4 1の豚肉は焼く直前に、小麦粉を全体にまぶす。3のフライパンをサッと拭き、再び熱し、サラダ油を入れ、豚肉の両面を軽く焼いて平らに広げる。玉ねぎとトマトを乗せ、ケチャップと砕いた固形パイオンを加え、ふたをし弱火で蒸し焼きにする。
- 5 肉に火が通ったら、チーズを乗せ再びふたをし、チーズがとろけるまで焼く。皿に盛り、ブロッコリーを付け合わせる。

#### 栄養士からひとこと

フライパン一つで簡単♪

トマトで免疫力を高め、豚肉で、免疫細胞を作るたんぱく質もしっかりとれます。

### ミニトマトとオレンジのマリネ ミニトマトとオレンジの酸味でさっぱりと



1人分  
51kcal  
塩分  
0.3g

#### ◎材料(2人分)

ミニトマト…6個(90g) (トマト、ミニトマトなども可)  
オレンジ…1/2個  
レモン汁…大さじ1/4  
砂糖…小さじ1/2  
塩…ひとつまみ  
オリーブ油…小さじ1/3

#### ◎作り方

- 1 ミニトマトは、へたを取り、洗って半分に切る(大きめのものやミニトマトなら2~4等分、普通のトマトは一口大に切る)。
- 2 オレンジは包丁で皮をむき、果肉を取り出して2~3等分に切る。
- 3 ボウルに調味料を入れて混ぜ、1のミニトマトと2のオレンジを加えてサッと合わせる。

#### 栄養士からひとこと

簡単5分でできあがり。

20分ほど冷やしておくくと味がなじみます。たくさん作って、2日間くらいおいしく食べられます。

市公式Webサイトでさまざまな適塩レシピも紹介しております。



## リニューアルした 市川市水害 ハザードマップ(冊子版) を5月から順次全戸 ポスティングします



昨年の台風15号、19号は本市にも多くの被害をもたらし、避難所には約2,200の方が避難しました。災害時は、大切な命を守るための「避難行動」が大変重要となります。

本市では、水害時の避難行動について、あらかじめ家族で話し合えるよう「水害ハザードマップ」をリニューアルしましたので、ご活用ください。

☎704-0065地域防災課



## 歴史と 文化の 散歩道

Vol.86

市川市域の江戸川には、市の文化財(天然記念物)に指定されているヒヌマイトトンボが生息しています。いわゆるイトトンボの仲間で、本種の全長は3センチメートル前後。あらかじめ意識していなければ見過ごしてしまうようなトンボです。海の影響を受ける場所の密生したヨシ原を生息地とし、市内では稲荷木地区の江戸川河川敷に生息しています。特殊な環境に生息することから日本国内でも生息地は限られ、国の絶滅危惧種にも指定されています(市内の生息地は例外的に海の影響が無い場所です)。

河川敷のヨシ原では、治水工事やグラウンドの整備など、本種にとっては不都合なことが起こります。実際、江戸川の本種も迂余曲折を経て現在に至っています。その経過を簡単にまとめると、まず昭和51年に文化財に指定された後しばらくは、地元理解を得る努力などもあり状況は安定していましたが、さすがに「自然のままに」していたため、次第にヨシ原は埋まり生息範囲は狭まりました。そこに、行徳可動堰(行徳橋が併設されていた水門)の新築計画が持ち上がり、本種の生息地は工事によって消滅する方向となりました。平成11年のことです。保全対策として、少し離れた場所に新たにヨシ原を作り、そこに本種を移すことが計画されました。

ヨシ原を造成し、専門の研究機関で増やした約3万匹の幼虫(ヤゴ)を放しました。うまくいき、成虫の発生も確認されました。さらにその間に新築計画は改築に変更され、元々の生息地も残ることになりました。ところが、元々の生息地ではヨシ原が崩壊するなどし、本種は見られなくなっていたのです。つまり、可動堰新築計画にともなって造成したヨシ原がなければ本種は絶滅していました。もし最初から改築だったら、本種を移動する試み自体、存在しませんでした。綱渡りでした。ギリギリのタイミングと巡り合わせで本種は生き残り、現在に至っています。



▲ヒヌマイトトンボのオス(令和元年撮影)

(自然博物館 金子謙一)

## 江戸川のヒヌマイトトンボ

# 市民の広場

本広場への掲載は、各施設にある「市民の広場掲載依頼書」により、「記載の決まり」に従ってお申し込みください。  
 なお、市民のみなさんの依頼に基づき掲載しており内容についての責任は負いかねます。

問 ☎712-8632、FAX712-8764広報広聴課

- ## たのしもう
- イベント・公演会
- レコード鑑賞 ジャズ・ピアノ /5月10日(日)午後2時～4時10分/木内ギャラリー/てこな音盤倶楽部/☎325-3440日下部
  - 市川アートクラブ絵画作品展/5月20日(水)～24日(日)午前10時～午後5時/全日警ホール/市川アートクラブ/☎047-711-5908浅野(昼間)
  - 憲法のお話「檻の中のライオン」/5月24日(日)午後1時30分～5時10分/メディアパーク市川グリーンスタジオ/700円、大学生500円、高校生以下200円/市川憲法集

- 会実行委員会/☎357-9420村上
- 市川市さつき盆栽会花季展/5月29日(金)～31日(日)/観賞植物園/市川市さつき盆栽会/☎090-2620-3999板垣
- フォト・レッド・ローズ写真展/6月2日(火)～7日(日)午前10時～午後5時(2日は午後1時から、7日は午後4時まで)/全日警ホール/フォト・レッド・ローズ/☎090-8476-7533浦山
- 楽しい婚活であいの会45才まで /6月7日(日)午後2時～4時/男女共同参画センター /2,000円/要申し込み/市川縁結びおばさん/☎080-5096-4492黒田

## やってみよう

仲間募集～趣味・交流～

### スポーツ・健康

- 太極拳サークル /第1～3木曜日午前9時～11時/鬼高公民館/月3,000円/太極拳サークル /☎047-705-9870大軒(おのき)(昼間)
- 太極拳で筋力維持を初心者大歓迎/第1・3土曜日午前10時～正午/いきいきセンター北方/月500円/北方太極拳同好会B/☎335-5203松本(夜間)
- 卓球を基礎基本から皆で楽しもう /第2・4土曜日午前9時15分～11時30分/東部公民館/入会金1,000円、月1,000円/はじめての卓球会/☎070-5433-8152瀧島
- 元気はつらつ健康ストレッチ /第1・3水曜日午後2時～4時/菅野公民館/月2,200円/リズム体操はなみずき /☎336-6152森(夜間)

### 舞踊・ダンス

- フラダンス /第2・4木・日曜日午前11時～11時50分/南行徳市民談話室/1回500円(場所代別)/フラ・オ・カレイマヌ /☎359-3346平井
- 健康に美しく ベリーダンス教室/毎週土曜日正午～午後1時/全日警ホール /1回1,500円/Juno Oriental/☎090-2445-0216Juno
- 社交ダンスはすてきな音楽と共に /第1～4水曜日午後1時～3時/曾谷公民館/入会金1,000円、月2,000円/フレッシュダンス /☎080-3708-3114桑原

### 音楽・芸能

- 仲間と楽しく元気で明るく歌おう /第1・

3日曜日、第2・4土曜日午後5時～8時30分/信篤公民館/月1,000円/カラオケやまびこ会/☎090-9152-6652菊島(昼間)

- 楽しくボイストレーニングと歌唱/第3火曜日午前10時～正午/柏井公民館/月1,000円、初回体験500円、歌集550円/ハッピーボイス柏井/☎090-1889-9770若井(昼間)
- 詩吟60才以上楽しくいきいきと /第2・4水曜日午前9時45分～11時45分/いきいきセンター市川/月1,000円/市川詩吟同好会(1)/☎369-6258船倉(昼間)

### 書道・絵画

- きほんから学ぶ書道～小学生から /第1～3木曜日午後4時30分～7時/大野公民館/月3,500円/市川伝統文化書道会/☎090-2907-1196野田

### その他

- 着付け教室 着物でお出かけ /月3回土曜日午前10時30分～午後0時30分/南行徳公民館/入会金2,000円、月2,000円もしくは1回1,000円/着付けサークル むつみ会 /☎396-7816松田
- みんなで楽しくおもしろ雑学講座/第1または第2水曜日午後1時～3時/男女共同参画センター /月500円もしくは1回500円/たまごクラブ /☎090-5792-2820小谷
- 初心者向き女性マージャン教室/第2・4木曜日午前10時～正午/柏井公民館/月1,500円/雀チュン(チュンチュン)/☎090-7415-6523渡辺
- 将棋愛好家募集、中国分で楽しむ /毎週土曜日午前9時～午後1時/西部公民館/月1,000円/西部将棋同好会/☎373-0219竹田

## いちかわ文芸

俳句 山崎 靖子 選

タンポポや旅の始めの風を呼ぶ  
 奉免町 小田中 準一

春一番七半光る湾岸道  
 平田 山崎 蓉子

介護バス桜トンネル遅々ど行く  
 下新宿 小松 富子

老いとは考へること花種時く  
 新田 山口 輝雄

それぞれに空青き日のこのぼり  
 国分 高野 厚夫

【俳句選評】小田中さん、春を代表する蒲公英。旅の始めの風は、その蒲公英から、との感覚に共感。明るく、旅そのものの楽しさも伝わる。山崎さん、春一番(立春後はじめての強い南風)の湾岸を、元気一杯の七半の姿が、鮮明に詠まれた。小松さん、今年はお花見も、存分にできない現状。見守られ桜のトンネルを、ゆっくり行けるだけで、偉いと言えよう。山口さん、老いゆくも常に期待を。“花種時く”の季語に、プラス思考が言い得た。高野さん、青空の下の鯉職。それは皆、同じではなくそれぞれという句意の妙。

■各部門の締め切り日と掲載号

締め切り日(消印有効)	掲載号
川柳 5月20日(水)	7月4日号
俳句 6月19日(金)	8月1日号
短歌 7月20日(月)	9月5日号

締め切り日にご注意ください

【応募方法】応募部門・住所・氏名(ふりがな)・電話番号を明記のうえ、各締め切り日までに、直接または郵送で☎広報広聴課(〒272-8501※住所不要)  
 問☎712-8632同課

## 広報うちかわ UCHIKAWA

みなさまも同じだとはいませんが、新生活が始まる春がきたのに、みんなでお花見も、友達とランチも、ショッピングモールをウロウロすることもできず、ストレスはたまってしまおう一方でした。それに加えて趣味の運動もできず運動不足。この外出自粛の中、運動不足が一番に感じることでした。けれど、お休みの日に家にいると、わかってはいるけれどついついだらけてしまい、なかなか重い腰が上がりませんでした。

今号の特集で理学療法士の職員が、高齢の方でもできる運動を紹介してくれました。これなら私もリハビリがてら始められそうだなと思い、さらにレベルアップしたい場合には自分でおうちの中でできる運動をどんどんやっつけていこうと思うきっかけとなりました。

早くこの状況が終息し、みなさまに日常が戻ることを心待ちにしています。

## 公演案内

☎は主催公演

総合問い合わせ ☎379-5111

(公財)市川市文化振興財団  
 https://www.tekona.net/

発売初日のチケット購入方法

特W…発売初日は10:00から特別電話☎393-7111またはWebで受付。(窓口販売はありません)

窓W…発売初日は10:00から下記施設窓口または財団Webで受付。電話予約は残席がある場合15:00から。☎379-5111文化会館/☎701-3011行徳文化ホールI&I/☎374-7687芳澤ガーデンギャラリー。いずれも発売翌日からは、電話・窓口(上記3施設)・Webで受付。

4月23日現在の情報です

文化会館

5月17日(日)発売 特W

しまじろうコンサート  
 すずめ!たからのしまのだいぼうげん  
 8月1日(土)①9:50 ②12:40 ③15:30 ④18:10/2日(日)①10:30 ②13:30 ③16:30/大ホール/全席指定3,480円(会館特別価格)/3歳以上有料。3歳未満は保護者1名につき1名まで膝上鑑賞無料。

5月22日(金)発売 窓W

真夏の饗宴  
 ～心躍る和と洋のハーモニー～  
 8月10日(祝)14:00/小ホール/全席自由1,000円/☎200円引/☎

5月24日(日)発売 特W

海宝直人 舞台芸能活動  
 25周年記念コンサート<sup>☎</sup>

9月11日(金)19:00/大ホール/全席指定 プレミアムシート8,500円 S席6,000円 A席5,000円/☎S・A席のみ500円引/4歳以上有料。3歳以下入場不可。

5月25日(月)発売 窓W

マリア・カラス 伝説のオペラ座  
 ライブ 特別上映会  
 9月26日(土)①11:00②14:00/小ホール/全席自由(前売)2,500円(当日)2,900円/☎

好評発売中

山元香那子ピアノリサイタル<sup>☎</sup>  
 共演= Trio Rosier  
 6月13日(土)14:00/小ホール/全席自由1,000円/☎200円引/☎

三浦一馬 キンテート  
 情熱のタンゴ2020<sup>☎</sup>  
 出演=石田奏尚(ヴァイオリン)他

7月4日(土)15:00/大ホール/全席指定 S席3,500円 A席2,500円/☎S席のみ500円引/☎

市川寄席  
 ～落語は近くで見ると面白い!～<sup>☎</sup>  
 出演=立川志獅丸他  
 7月18日(土)14:00/大会議室/全席自由1,800円/☎200円引/☎

指揮者パティエストーニ  
 &東京フィル in Ichikawa<sup>☎</sup>  
 曲目=交響曲第9番「新世界より」他  
 9月30日(水)19:00/大ホール/全席指定 S席5,000円 A席3,000円 B席2,000円/☎S席のみ1,500円引/☎

行徳文化ホールI&I

好評発売中

川井郁子名曲コンサート<sup>☎</sup>  
 曲目=リベルタンゴ他  
 6月6日(土)15:00/全席指定3,500

芳澤ガーデンギャラリー

柚木沙弥郎「絵本の仕事」<sup>☎</sup>  
 5月22日(金)～7月12日(日)9:30～16:30(入館は16:00まで)/一般600円 シルバー(65歳以上)500円/中学生以下無料/☎100円引

新型コロナウイルスの感染防止のため、5月6日まで財団管理施設は休館しております。

今後の催しの開催状況につきましては随時財団公式ホームページにてお知らせいたします。

# I★TOPICS

アイ・トピックス

市内の話題・出来事をお届けします。

Twitter Facebook Instagram

詳しくは市公式SNSを見てください。〈広報広聴課〉



市公式SNS  
2次元コード



## 春の訪れ

#桜 #2020 #ichikawa

今年は新型コロナウイルスの影響で、各地でお花見の自粛が要請されました。

市内には桜の名所が数多くありますが、今年はゆっくり楽しめなかった方が多かったかと思います。

そこでほんの数カ所ですが、今年の市川の桜をお届けします。来年こそはゆっくり花見がしたいものですね。



### 文学の道

満開のさくら並木を歩きながら文学を感じる。市川らしさですね。



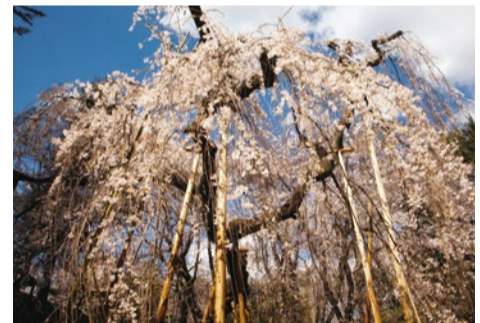
### 第三中学校前

生徒を見守る桜並木、今年は寂しげに咲いていました。



### 真間川沿い

残念ながら中止となったいちかわ真間川堤桜まつり。来年こそはライトアップされた夜桜が楽しめますように。



### 弘法寺

弘法寺と言えばこの伏姫桜。樹齢400年を超えてもお咲き続けています。



### じゅん菜池緑地

満開の桜を見るだけでなく、水面に映る桜も見られます。

広告

世界の最新型補聴器勢揃い！  
ベスト補聴器センター

小型耳掛け型  
充電タイプ登場  
電池交換不要！

こだわりの  
オーダーメイド  
専門店に  
おまかせ下さい

ベスト補聴器センター 検索

市川市八幡 1-16-2  
(旧市川市役所本庁舎前)

☎047-335-5722

庭木1本から承ります！

営業時間 9:00 ~ 17:00

“広報いちかわ”を見てと伝えると  
生垣の剪定  
幅1m×高さ2m  
通常2,000円を  
先着10名のみ (税別)  
1,000円

- トイレはお借りしません！
- お茶はご遠慮します！
- 土日でもお受けします！

株式会社 ガーデンエクスプレス 見積無料

船橋支店 船橋市宮本 1-9-2  
☎047-197-3580

広報いちかわが  
スマートフォンに届く  
スマートフォン・タブレット端末用アプリ

マチイロ  
ぜひご利用ください

- ・広報いちかわ発行日に通知でお知らせ
- ・全国約600自治体の広報紙も読めます

インストールは下の2次元コードからどうぞ

IOS用 Android用

☎047-712-8632 広報広聴課

eモニに登録を

eモニター制度(eモニ)は、登録者にメールで市からアンケート等を配信し、みなさんの声を広く集めて市政に反映していくものです。回答ごとにポイントがたまり、市の施設で利用できる「エコポ満点カード」と交換できます。

■登録できる方  
国内在住の16歳以上の方で、インターネット及び電子メール(スマートフォン・携帯電話を含む)の使用が可能な方

■登録方法は2通り

◎市川市 eモニ で検索  
<https://www.e-moni.city.ichikawa.chiba.jp/em/>

◎2次元コードを読み取り、  
[em@e-moni.city.ichikawa.chiba.jp](mailto:em@e-moni.city.ichikawa.chiba.jp) に空メールを送信。  
(事務局から会員登録のためのメールを送ります)

☎712-8634 eモニ事務局 (広報広聴課内)