

<https://www.city.ichikawa.lg.jp/>

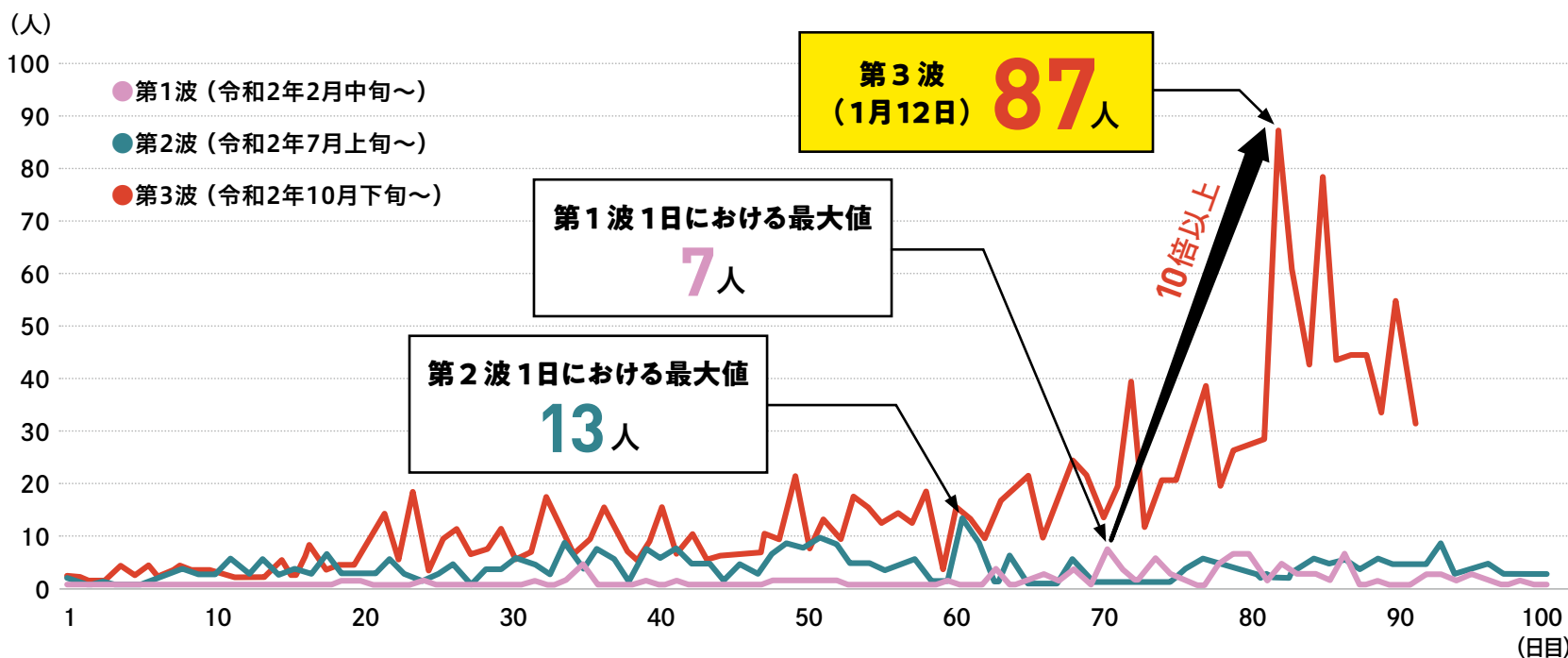
緊急事態宣言発出中

市内の新型コロナウイルス新規感染者数が50人を超える日があるなど、感染が急速に拡大しています。直近では新規感染者数に減少傾向も見られるものの、療養中の方は、第2波のピーク時で約40人であったのに対して、第3波の現在は500人を超えており、未だ予断を許さない状況が続いています。

市内の新規感染者数の推移

(県公表の値)

それぞれの波がみられる最初の日を基準日として、第1波から3波を重ねて比較したものです。現在の第3波は、これまでの波と異なり、とても大きく長期に及ぶ恐れがあります。



1月28日時点での状況で作成しています

今、わたしたちに できること

- 不要不急の外出を自粛する
- マスク着用、手洗いなどの基本的な感染対策を必ず行う
- 密閉・密集・密接の3つの「密」を徹底的に避ける

十分な睡眠などで自己の健康管理をしましょう

Contents

2 65歳以上の方を対象に新型コロナウイルス感染症のPCR検査を無料で行っています

3 特集1 心と命を守る

4 - 5 特集2 市公式LINEアカウントを活用しよう

6 令和3年度 会計年度任用職員募集

7 稲越町の住居表示を実施しました

8 税の申告は期間内に

9 買い物不便地域解消のための「移動販売」が始まりました

10 中山のおひなまつり

11 いちかわ文芸

発行
市川市

編集
広報室広報広聴課

住所
〒272-8501 市川市八幡1-1-1

電話
047-334-1111(代)

FAX
047-712-8764

LINE : @ichikawa-city

Twitter : @ichikawa_shi

Facebook : @city.ichikawa

Instagram : @ichikawa_city

65歳以上の方を対象に新型コロナウイルス感染症のPCR検査を無料で行っていきます

PCR検査は2月25日(木)までで、お住いの地域により検査実施期間が異なります。
 詳細な実施スケジュール及び実施場所は
 広報いちかわ12月19日号または市公式Webサイトでご確認ください。
 なお、すでに対象となる実施期間が過ぎている場合は、PCR検査担当までご連絡ください。

PCR検査担当
☎712-8613

【対象者】

家族など代理の方による検査キットの受け取り・提出も可能です。
 ●令和3年4月1日時点で満65歳以上の市民
 ●満60歳以上64歳以下の心臓、腎臓、呼吸器などに疾患のある方で市役所から通知が届いた方

【回数】

1人につき1回のみ

【検査の流れ】

指定場所(公民館など)で検査キットと同意書を受け取り



自宅で検査キットに唾液を採取



指定場所(公民館など)へ採取済みの検査キットと記入済同意書を提出



陽性の疑いがある場合のみ市から電話連絡



詳細は市公式Webサイト(右記2次元コード参照)



陽性の疑いがある場合には市及び保健所から連絡が入りますので指示に従ってください。
 (上記以外は市からの連絡はありませんが、結果を市公式Webサイトで確認できます)

新型コロナウイルスワクチン接種にむけ準備を進めています

新型コロナウイルスワクチンが日本で承認され、国民への接種が可能となった場合に、速やかに市民のみなさんへの接種を開始できるように、国の指示のもと準備を進めています。

ワクチンの費用は全額公費(無料)、現在(1月28日時点)確認されているワクチン接種の優先順位は、

- 1 医療従事者
- 2 65歳以上の方
- 3 基礎疾患のある方
- 4 上記1～3以外の方

です。

接種場所などについては、市内の医療機関などと調整を行っています。

今後、コールセンターを立ち上げる予定です。詳細が決まり次第、広報いちかわや市公式Webサイトでお知らせします。

(疾病予防課)

ワクチン接種に便乗した詐欺にご注意を

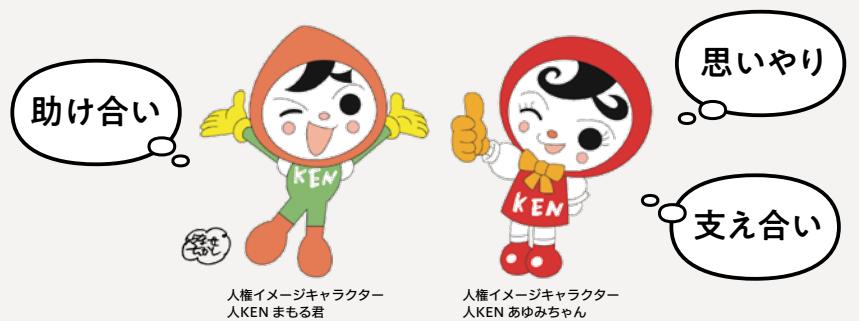
警察によると、保健所や自治体の職員を装い、「ワクチン接種を優先的に接種する代わりに予約金が必要」などとして、金銭を要求する電話が確認されています。行政機関などが、新型コロナウイルスワクチン接種に関して、現金を要求することはありません。

不審な電話があった場合は、警察に通報してください。

(市民安全課)

STOP コロナ差別

今こそ一人一人が互いの立場にたち、思いやりの気持ちをもって支えあいながら差別や中傷をなくしましょう



新型コロナウイルス感染症の拡大に伴い、感染者や医療従事者、その家族や近隣の人々に対して、不当な差別や中傷などの人権侵害が増えています。新型コロナウイルス感染症は誰もがかかる可能性のある感染症です。不当な差別や中傷は絶対に許されません。

相談連絡先

- | | |
|----------------------|---------------|
| みんなの人権110番 | ☎0570-003-110 |
| 子どもの人権110番 | ☎0120-007-110 |
| 女性の人権ホットライン | ☎0570-070-810 |
| Telephone Counseling | ☎0570-090-911 |



インターネット相談

市川市・千葉地方法務局市川支局・市川人権啓発活動地域ネットワーク協議会 (多様性社会推進課)

一人で思い悩まないで こころと命を守る

現在、全国における自殺者数の急増が大きな問題になっています。社会経済状況の急速な変化に伴い、全ての世代の方々において毎日の生活が大きく変わってきました。生活の変化に伴うストレスや緊張が続くと、誰もが心身のバランスを崩しやすくなります。この機会に、自分の心や体の状態を振り返ってみませんか。
☎377-4511 健康支援課

まずはストレスを チェックしてみましょう

- 眠れない
- 食欲がない
- 下痢や便秘が続く
- お酒の量が増えた
- 人に会いたくない
- 何もやる気がしない
- イライラする

自身の心や体の「SOSのサイン」に気づくことが、心身の健康を守るために大切なことです。左記の症状や状態が2週間以上続いていませんか。



スマートフォン、携帯電話、パソコンから24時間いつでも気軽に利用できるメンタルチェックシステム、「こころの体温計」も試してみましょう。簡単な質問に回答するだけで、こころの健康状態をチェックすることができます。



こころの体温計

【こころの体温計】



本人モード 結果画面(例)

本人モード

本人の健康状態や人間関係、住環境などのストレス度や落ち込み度が、水槽の中で泳ぐ金魚などの絵になって表示されます。

家族モード

あなたの大切な方の心の健康状態が分かります。

アルコールチェックモード

飲酒が心にどのような影響を与えているのか分かります。

ストレス対処タイプテスト

あなたのストレス解消法はどのタイプ?

専門職がお悩みを伺います

心や体の「SOSのサイン」が続くときや、悩んでいても身近な人に相談できないときは「市川市こころの健康相談」を利用してみませんか。臨床心理士、心理カウンセラー、精神保健福祉士、産業カウンセラーなどがお話を伺います。

プライバシーを厳守します。安心してご相談ください。

市川市こころの健康相談

相談方法: 電話・面接・Webメールのうち、ご希望の方法で相談可能。
右記2次元コードから確認してください。

●電話での相談(相談料も通話料も無料)

フリーコール ☎0800-000-5008

平日 午前9時～午後9時 土・日曜日、祝日 午前10時～午後6時

●面接相談 面接相談は予約制(年5回まで無料)

来所のほか、ZoomによるWeb面接もできます。電話相談と同じ電話番号で申し込みを受け付けています。

●Webメールでの相談(相談料無料、通信料は自己負担)



ユーザ名: ichikawa
パスワード: kokoro
を入力してください

毎日の生活がますます便利に



市公式LINEアカウントを 活用しよう

市では地域の活性化及び市民サービスの向上に向けてさまざまなツールを通して情報を発信しています。中でも普及率の高いコミュニケーションツールの1つであるLINEに新しい機能を順次追加し、使いやすく進化させていきます。
☎ 318-9096Web管理課



友だち追加は
こちらから

市からのお知らせを受け取ろう



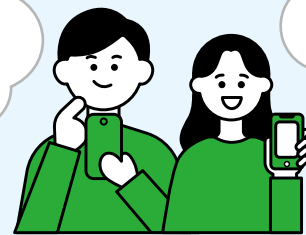
まずは受信設定を

① 希望したカテゴリーの情報をお届け

防災・子育て・イベントなど市の最新情報を受信できます。市川市を友だち登録したあと、「受信設定」から希望するカテゴリーを選択してください。

子どもの予防接種の
時期が知りたい

コロナ情報が
知りたい



カテゴリー	内容
子育て情報	子育てに関する便利な情報
防災	大雨や台風などの情報
市からのお知らせ	市政全般の最新情報 新型コロナウイルスの感染情報
いちかわの魅力	ふるさと納税や市内の魅力ある写真を配信
English/ やさしいにほんご	外国人向けの配信



事前予約で受付スムーズ

② 窓口予約



なるべく待たずに
手続きがしたい

LINEから予約ができます

第1庁舎の窓口では、来庁者の待ち時間の短縮を図るため、事前予約サービスを行っています。

窓口では予約されたお客様を優先的に案内します。対象の手続きは、転出入、戸籍の届け出、妊娠・子育て、介護保険、国民健康保険、後期高齢者医療、国民年金、障がい者支援などで、翌日以降の予約ができます。LINE からだけでなく、電話でも受け付けています。

☎ 707-2752 予約受付専用

(受付時間 平日午前8時40分～午後5時25分)



自宅で手続き完了

3 オンライン申請



手続きに行く
時間がない

LINEから申請できます

来庁することなくオンライン上で手続きを行うことができます。対象の手続きは、住民票の写しなどの申請、大型ごみの申し込み、駐輪場の使用申請、飼い犬に関する手続きなどです。



よりスムーズに正確な情報を

4 道路・公園等の損傷箇所の投稿



散歩中に
穴のあいた道路を
見つけた

LINEから投稿できます

道路や公園の遊具などの損傷を見つけた場合、LINEから写真や位置情報をつけてよりスムーズに正確に投稿することができます。



AIが自動回答

5 チャットで質問



ゴミ出しをするときに
分別の仕方が
わからない

LINEから質問できます

子育て分野、ごみ関連分野で、AIチャットボットを使った問い合わせ自動応答サービスが利用できます。チャット(対話形式)による問い合わせに対し、AIが自動回答しますので、24時間気軽に質問することができます。



その他の機能

6 コロナウイルス関連

新型コロナウイルスに関する専用のアカウントへ移動します。感染情報を受け取りたい場合は①受信設定から「お知らせ」を登録して情報を入手できます。

7 動画閲覧

市公式 YouTube チャンネルで暮らしに役立つ情報や市政情報を配信しています。

8 イベント

市の主催するイベントを掲載しています。



防災モードに切り替えよう

9 防災メニュー

避難情報や防災行政無線、気象情報などさまざまな防災情報について簡単に調べることができます。日頃から災害に備えるために役立つ情報を確認でき、災害時には被害状況や避難所の開設・混雑状況なども確認できます。



まもなくリリース

オンライン手続きナビ

引っ越し、結婚、出生、おくやみなどライフイベントに関する手続きや、各種証明書、マイナンバーカードの申請について、必要な持ち物や、手続き場所などの情報をわかりやすく案内します。2月中～下旬にリリース予定です。

さまざまなツールを使って情報発信しています

いざというときの情報入手手段を確認しましょう。市では下記のようなツールで情報を発信しています。

市公式Web サイト

Twitter @ichikawa_shi

Facebook @city.ichikawa

市川市メール情報配信サービス 上記2次元コードに空メールを送信。次に返信メールに記載されている URL をクリックして登録。

▶市川市メール情報
配信サービス





いちかわインフォメーション

暮らしに役立つ市川市の情報をお届けします。

【申し込み事項記入例】

申し込み先は下記の☑で確認してください。
※往復はがきの場合は返信用のあて先も記入。
※熱を加えると消える筆記用具は使用しないでください。

WEB申込があるものは、市イベントポータルサイト
(右記2次元コード参照)から申し込みます。



- ①行事・講座名など (日時・コースも)
- ②住所
- ③氏名(ふりがな)
- ④年齢(学年)
- ⑤電話・FAX番号
- ⑥その他必須事項

令和3年度 会計年度任用職員募集

会計年度任用職員とは、地方公務員法第22条の2の規定に基づき任用される非常勤職員です。資格や勤務条件など詳しくは市公式Webサイトを確認するか、お問い合わせください。

雇用期間 4月1日～令和4年3月31日

職種	職務内容	報酬など	問い合わせ先
【登録制】 ①事務補助 ②事務補助(障がい者)	窓口・電話対応及びパソコン入力作業などの事務	時給1,004円から	☎712-8573 人事課
就労指導員(フルタイム)	チャレンジド オフィス いちかわにおいて障がいのある方への助言、サポート	月額173,488円から277,312円(地域手当含む)	
情報システム調達専門員	情報システムの調達にあたり、専門的立場から仕様書及び見積書の精査	時給2,400円	☎321-6142 情報政策課
一般事務補助	文学ミュージアム資料整理及びパソコン入力作業などの事務、並びに資料室窓口対応	時給1,004円	☎320-3334 文学ミュージアム
一般事務補助	窓口・電話対応及びパソコン入力作業などの事務	時給1,004円	☎373-3112 スポーツ課
一般事務補助	窓口・電話対応及びパソコン操作など	時給1,004円	☎712-8676 市民課 マイナンバー担当
一般事務補助	窓口・電話対応及びパソコン入力作業などの事務	時給1,004円	☎712-8513 障がい者支援課
一般事務補助	電話対応及びパソコン入力作業などの事務	時給1,004円	☎712-8549 障がい者施設課
生活支援員	身体に障がいのある方の支援、送迎バスの添乗など	月給173,488円から277,312円(地域手当含む)	☎357-9165 身体障がい者福祉センター
児童厚生員(パート)	受付や館内の利用案内。玩具の消毒、室内の環境整備。こども向け行事の準備、実施の補助。利用者への個別援助、集団援助	時給1,230円	☎320-3337 中央こども館
保育園保育士	保育士業務全般(複数クラスの担任など)	月給189,168円から277,312円(地域手当含む)	☎711-1798 こども施設運営課
保育園栄養士	栄養士業務全般(食育指導、アレルギー食対応など)	月給189,168円から277,312円(地域手当含む)	
保育園調理員	給食調理業務全般(釜、野菜当番など)全般及び清掃用務	月給156,688円から244,496円(地域手当含む)	
幼稚園教諭	幼稚園教諭業務全般(通常学級担任、ひまわり学級(特別支援)担任、フリー)希望制ではありません	月給189,168円から277,312円(地域手当含む)	
保育士	教室参加者の児の保育。保育のための準備、後片付けなどの関連業務	時給1,004円	☎377-4511 健康支援課
保健師または助産師	母子訪問事業(新生児・1~2カ月児訪問)内容:新生児・1~2カ月児を対象とした家庭訪問での母子保健相談・発育測定及びPCによる記録入力など	時給1,800円	①☎377-4511 健康支援課 ②☎359-8785 南行徳保健センター

職種	職務内容	報酬など	問い合わせ先
事務補助	母子訪問事業(新生児・1~2カ月児訪問)に関するパソコン入力や集計などの事務	時給1,004円	☎377-4511 健康支援課
保健師	子育て世代包括支援事業(母子保健相談窓口アイティ)においての窓口での母子保健相談・母子健康手帳の交付及びパソコン入力作業	時給1,500円	
保健師	幼児健康診査業務(問診・保健指導など)	時給1,340円	①☎377-4511 健康支援課 ②☎359-8785 南行徳保健センター
保健師	母子保健相談業務(4~5カ月児の保護者への問診・保健指導など)	時給1,340円	
看護師	幼児健康診査業務(検温・受診勧奨業務など)	時給1,260円	
看護師	母子保健相談業務(4~5カ月児の計測など)	時給1,260円	
臨床心理士または臨床発達心理士または公認心理師	1歳6カ月児健診及び3歳児健診時における発達の相談。他、乳幼児の発達に関する相談	時給2,400円	☎377-4511 健康支援課
事務補助	幼児健康診査業務(健診受付・集計・パソコン入力作業など)	時給1,004円	
歯科衛生士	幼児歯科健診業務(健診介助、歯科保健指導、消毒など)	時給1,260円	
管理栄養士	幼児健診時栄養相談、及び事務作業	時給1,260円	
管理栄養士	栄養事業(離乳食教室など)においての講話、調理、栄養相談及び栄養業務に関する事務	時給1,260円	☎377-4512 疾病予防課
看護師	急病診療所及び休日急病等歯科診療所の看護用務	夜間2,800円から日曜日・祝日の昼間2,820円 その他別単価あり	
管理員	急病診療所及び休日急病等歯科診療所の管理員用務	夜間(曜日を問わず)1,450円日曜日・祝日の昼間1,260円 その他別単価あり	☎712-6354 河川・下水道管理課
作業員	市内全域河川水路の草刈り及び河川施設維持管理業務	時給962円	
埋蔵文化財専門職員	発掘調査の調査指導、調査報告書の作成、事業者との調整など	月給210,924円(地域手当含む)	☎701-8399 考古博物館(文化財グループ)

稲越町の住居表示を実施しました

2月1日より以下のように稲越町の住所が変わりました。
例：(旧)稲越町987番地6 → (新)稲越〇丁目12番34号
 住居表示実施後の住所変更は、市などが行うものもありますが、ご自身で変更手続きが必要なものもあります。詳しくは、各戸配付されたパンフレット「住居表示に伴う手続きのご案内」を確認してください。
 固 712-8644総務課

お知らせ

市税の日曜電話相談

日 2月14日(日)午前10時～午後3時
 (電話相談のみ。窓口は開設しません)
 固 712-8653納税・債権管理課

市川市協働事業による相談会

NPO法人ライフ・サポートの税理士・行政書士による相続・贈与・遺言作成に関する相談会を行います。
 日 2月18日(木)午前10時～午後5時(相談は1人20分)
 場 市民活動支援センター
 人 申込順12人
 申 開催日の2日前までに712-8704ボランティア・NPO課

Jアラートを使用した防災行政無線の情報伝達訓練

地震・津波や武力攻撃などの発生時に備え、全国瞬時警報システム(Jアラート)を使用した防災行政無線の一斉訓練放送を行います。
 日 2月17日(水)午前11時
 固 704-0065地域防災課(放送内容は0180-994-889で確認できます)

(仮称)押切橋に関わる都市計画原案のWeb説明会

(仮称)押切橋を含む都市計画道路3・4・25号湊海岸線について、位置や構造を定めた都市計画原案の説明動画を市公式Webサイトで公開します。
 日 2月22日(月)～3月31日(水)
 固 712-6341交通計画課、047-433-6745千葉県葛南土木事務所調整課

犬の譲渡会の開催

ボランティアの方が保護している犬たち(主に中型・大型犬)の譲渡会を開催します。
 日 2月21日(日)正午～午後4時(雨天中止)
 場 塩浜ドッグラン(フリーゾーン)
 人 市内在住の方
 申 090-8305-3718コンパニオンア

ニマルクラブ市川
 固 712-6309生活環境保全課

「個人番号カード(マイナンバーカード)」の受け取り窓口が増えました

カードの申し込みに必要な「個人番号カード交付申請書」を窓口に取りに来た場合、カード受け取り場所を選べるようになりました。
 場 いちかわ情報プラザ、市民課、大柏出張所、市川行政サービスセンター、南行徳市民センター。
 ※印はカード受け取り要事前予約第1・第2庁舎ではマイナンバーカードに関する業務をおこないません。
 物 個人番号カード交付・電子証明書発行通知書兼照会書、通知カード、住民基本台帳カード(取得した方のみ)、運転免許証本人確認書類、マイナンバーカード(取得した方のみ)
 固 712-8676市民課

新消防指令センターがスタート

松戸市・市川市・野田市・流山市・鎌ヶ谷市・浦安市が参加する消防指令センターに習志野市・柏市・八千代市・我孫子市が新たに加わり「ちば北西部消防指令センター」として生まれ変わりました。10市の業務を集約することにより、119番通報の受信体制や隣接した市との応援体制が強化されます。119番の掛け方は今までと変わりありません。
 (指令課)



2月7日は北方領土の日です

この日を機に、北方領土(北海道北東に連なる択捉島・国後島・色丹島・歯舞群島)の返還要求について考えてみましょう。
 ●令和2年度北方領土に関する標語入選作品
 「絶やすまい 返還つなく 強い声」
 (総務課)

ムラコシコラム

市長 村越祐民

デジタル技術でコロナ禍を乗り切る

本市で初めて新型コロナウイルスの感染が確認されてから1年が経過します。この間、幾度かの感染の波があり、第3波の中にある現在、感染者が大幅に増えており、市民生活に大きな支障をきたしています。今、取り組まなければならないことは、新型コロナウイルスを抑え込むことであり、市民のみなさまの命と健康を守ることです。

1月中旬から65歳以上の方を対象にPCR検査を実施しています。また、ワクチン接種の実施に向け、必要な体制を整える準備をしています。市民のみなさまには、コロナ禍で日常生活に不便を感じていることと思いますが、今の行動が未来につながります。「うつらない、うつさない」ための基本的な感染防止対策の徹底や不要不急の外出・移動の自粛など、人と人との接触をできる限り避けるようお願いいたします。

本市では、デジタル技術を活用する取り組みを進めてきましたが、コロナ禍にあって一層役立っています。今号では市公式LINEの便利な機能を紹介しています。第1庁舎の事前予約サービスやオンライン申請できる手続きがありますので、ぜひ活用してください。

クリーンスパ市川へ抽選で無料招待

市民のみなさんに施設をより知っていただくため抽選で500組1,000人を無料招待します(プール及び温泉施設利用料以外は有料)。
招待期間 3月22日(月)～26日(金)
注 往復はがきに申し込み事項(6面上段参照)を書き、2月26日(金)まで(消印有効)に同施設(〒272-0012上妙典1554)
人 500組1,000人
固 329-6711同施設(クリーンセンター)

募集

体験学習事業(農業・稲作体験)「市川米っくらぶ」参加家族

市内の自然豊かな田園風景の中で、田植えや稲刈りだけでなく稲作に係わるさまざまな作業や野菜づくりを親子で体験できます。
日 4月～11月、月2回程度(土曜日の午前中)。参加者説明会=4月10日(土)午前中
場 小川再生親子ふれあい農園内(大野町4丁目、市川大野高等学園北側「子ども水田」)
人 市内在住・在学の小学生とその家族、

170人
料 1人500円(年会費。保険料含む)。別途収穫感謝祭食材費1人200円
申 WEB申込またははがきに申し込み事項(6面上段参照)、メールアドレス、参加者全員の氏名(漢字・かな)、学校名、新学年を書き、3月8日(月)まで(消印有効)に青少年育成課(〒272-0023南八幡2-20-2)。参加の可否及び参加者説明会の案内を3月31日(水)までにメールまたは電話で通知。
固 383-9419同課

健康・福祉

心身障がい者(児)一時介護料・重度身体障がい者等移送費助成金

次の①～②に該当する方は4月12日(月)までに障がい者支援課へ請求してください。
人 令和2年4月～令和3年3月に①一時介護料助成登録をされていて一時介護を受けた方とこれから受ける方②ストレッチャー(寝台)タクシーを利用した方とこれから利用する方のうち、まだ助成金を請求していない方(一定の要件が必要)
固 712-8512、FAX712-8727同課



3月 保健センターからのお知らせ

健康相談(電話・面接)は各保健センターへ



内容	場所	日にち	時間	問合せ	対象・定員
発達相談 申 電話で	保健	19(金)	午前中	①	乳幼児とその保護者
	南行	8(月)		②	

場 保健=保健センター、南行=南行徳保健センター
 固 ① 377-4511保健センター ② 359-8785南行徳保健センター

内容	場所	日にち	問合せ	対象・定員
健康診査	1歳6か月児健康診査	保健	個別通知	① 令和元年8月生まれ(2月中旬ごろ通知を発送)※内科健診は、医療機関で個別に行います。2歳の誕生日以降は受診できません。
		南行	個別通知	②
健康診査	3歳児健康診査	保健	個別通知	① 平成29年9月生まれ(2月中旬ごろ通知を発送)※4歳の誕生日以降は受診できません。
		南行	個別通知	②

新型コロナウイルスの感染拡大防止のため、記載された催しなどが中止または延期となる場合があります。開催状況については各主催者にお問い合わせください。

健康・福祉のつづき

健康診査・がん検診受診

10～3月生まれの方へお送りした各種健(検)診受診券(ピンク色の封筒)の有効期限は3月31日(水)です。有効期限が近づくと医療機関が大変混み合いますので、お気をつけください。

●がん検診は治療中、経過観察中の方は受診を控えてください。

●新型コロナウイルス感染症対策により、医療機関によっては健(検)診の体制を変更している場合があります。事前にお問い合わせの上、受診してください

●受診の際はマスクの着用、自宅での検温をお願いします。発熱など、風邪症状のある方は、受診を控えてください。

▼特定健康診査(健康診査)と肝炎ウイルス検診は無料。がん検診は一部自己負担金600円、胃内視鏡検査は1,500円(70歳以上の方、千葉県の後期高齢

者医療保険被保険者、及び住民税非課税世帯者は無料)

「胃がん検診(胃部エックス線検査)」

令和2年10月から行っている集団胃がん検診(胃部エックス線検査)の中止に伴う措置について、補助金の申請期限は3月31日(水)までです。

医療機関にて費用全額を自己負担で受診し、その後、市へ領収書原本、請求書を提出してください。ただし、保険診療での受診や人間ドックは除外。補助金の上限は15,000円です。

また、今年度がん検診の自己負担がある場合、補助金額から600円の控除となります。

「胃がん検診(胃内視鏡検査)」

受診券の有効期限は3月31日(水)です。平成30年度に受診歴のある方へはすでに受診券を発送済みです。受診したことがない方は申し込みが必要です。

▼令和3年3月31日時点で50歳以上偶数年齢の方

☎377-4513保健センターまたははがきに申し込み事項(6面上段参照)、生年月日を書き、2月26日(金)必着で保健センター(〒272-0023南八幡4-18-8)(疾病予防課)

千葉県障害者スポーツ大会参加者募集

日	種目
5月23日(日)	陸上
5月29日(土)	アーチェリー
5月30日(日)	水泳
6月5日(土)	サウンドテーブルテニス
6月6日(日)	ボウリング・卓球

☎千葉県総合スポーツセンター(千葉市稲毛区天台町323)、他

▼令和3年4月1日現在で13歳以上の身体障害者手帳・療育手帳・精神障害者保健福祉手帳所持者、自立支援医療費(精神障害)受給者証取得者

☎ 所定の申請書(障がい者施設課にあります)に必要事項を書き、2月10日(水)必着で同課(〒272-8501※住所不要)。申請書は千葉県障がい者スポーツ協会のWebサイトからもダウンロード可

☎ ☎357-9166、FAX357-9169フォルテ行徳

介護保険料・利用料減免制度

65歳以上の方で、令和2年度介護保険料の所得段階が第1(生活保護受給者を除く)～3段階で、生計を維持することが困難な方に介護保険料・利用料を減額する制度や、新型コロナウイルスの影響を受けた方へ介護保険料を減額する制度があります。

介護保険料の未納があると、滞納期間に応じて利用者負担額が3～4割に引き上げられます。

☎ 保険料=☎712-8542、

利用料=☎712-8541いずれも介護福祉課

税の申告は期間内に

市県民税の申告は市役所へ 所得税の申告は税務署へ

**市県民税の申告会場の開設期間は
2月15日(月)～3月15日(月)です**

令和2年度の市県民税の申告をしている方には、令和3年度市県民税申告書を2月12日(金)に発送しますので、3月15日(月)までに申告をしてください。

【市県民税の申告は郵送をお願いします】

新型コロナウイルス感染症の拡大防止のため、返信用封筒(切手不要)で郵送による申告を積極的に利用してください。郵送の場合は、本人確認書類と個人番号確認書類のコピーの添付が必要です。なお、申告会場の混雑時には、入場を制限する場合があります。また、マスクの着用にご協力ください。

郵送先 市民税課(〒272-8501※住所不要)

【給与所得や公的年金等所得のみの方】

通常申告する必要はありませんが、次に該当する方は申告が必要です。なお、公的年金などの収入が400万円を超える方、または所得税の還付請求をする方は確定申告が必要です。

- 勤務先から市川市に給与支払報告書が提出されていない方
- 給与所得・年金所得の他に不動産などの所得があった方(他の所得が20万円を超える場合は確定申告が必要です)
- 日本年金機構などへ報告した扶養人数や障害者控除などに変更があった方、社会保険料や国民健康保険税(料)または生命保険料・地震保険料・医療費などを自分で支払った方

【令和3年度から適用される税制改正】

「働き方改革」を推進する観点から、特定の収入のみに適用される給与所得控除や公的年金等控除を縮小する一方で、基礎控除を拡大するよう見直されます。これに伴い、非課税基準及び所得控除等の適用に係る合計所得金額等の要件が見直されます。また、従来の寡婦特別控除や寡夫控除は廃止され、ひとり親控除が創設されます。詳しくは、市公式Webサイトを確認ください。

☎ 2月15日(月)～3月15日(月)午前9時～正午、午後1時～4時(土・日曜日、祝日を除く)

☎ 第1庁舎、行徳支所

▼令和3年1月1日現在、本市に住んでいた方または住んでいる方(収入がなくても申告が必要な場合あり)。

☎ 本人確認書類、個人番号確認書類、印鑑、令和2年中の所得を証明する書類(源泉徴収票や収入の明細、帳簿類など)、各種控除の領収書・証明書など。

令和3年度課税より、医療費控除を申告する方は明細書の添付が必須となります(領収書のみは受け付けできません)。

代理人が申告する場合 委任状、代理人の身元確認書類、本人の個人番号確認書類の3点が必要です。

☎ ☎712-8660市民税課

**確定申告書作成会場の開設期間は
2月5日(金)～3月15日(月)です**

所得税の申告と納付の期限は3月15日(月)です。申告書などの提出のみの方は直接税務署に持参するか、郵送で提出してください。

受付時間 午前8時30分～午後4時(土・日曜日、祝日を除く。ただし2月21日(日)・28日(日)は開場)

入場整理券 混雑回避のため、会場への入場には「入場整理券」が必要です。なお、入場整理券の配付状況に応じて受け付けを早めに締め切る場合があります。また、入場整理券は、当日、会場で配付するほか、LINEアプリで事前に入手することが可能です。LINEアプリでの事前発行では、国税庁LINE公式アカウントを「友だち追加」していただくことで、日時指定の入場整理券を入手する手続きが行えます。

駐車場 料金サービスは行っていません

☎ ニッケコルトンプラザコルトンホール(鬼高1-1-1)

☎ 前年の申告書などの控え、源泉徴収票など、申告に必要な書類、印鑑、マイナンバーに関する本人確認書類

※上記会場では、還付申告などをする方のために、3月16日以降も相談を受け付けています(3月29日まで。3月30日以降は市川税務署)。

インターネットで確定申告

確定申告書はスマートフォンなどでも作成できます。新型コロナウイルス感染防止のためにも自宅からのe-Taxをご利用ください。詳しくは国税庁公式Webサイト(右記2次元コード)を確認ください。

☎ ☎335-4101市川税務署(北方1-11-10)



(市民税課)

子ども・教育

市の子育てサークルに登録しませんか

子育て中の親子が集まり、一緒に遊んだり、情報交換ができる子育てサークルに登録しませんか。市では、登録しているサークルの活動支援や、新しくサークルを立ち上げてみたい方の相談にも応じています。

登録すると(支援の例)

- ・市公式Webサイトやイベント、チラシでサークルの活動を紹介します
- ・希望サークルには、こども館職員が楽しい遊びを提案します
- ・公共施設利用料が減額になります(活動内容による)

代表者、構成する人が主として本市に在住する乳幼児及びその保護者、または子育て支援者

申請書、その他必要書類をこども家庭支援課へ持参もしくは郵送(〒272-8501住所不要)(4月から周知を希望する団体のみ2月26日(金)必着。以降随時)。申請する際は事前にお問い合わせください。

☎711-0677同課

高齢者

シルバー人材センター入会説明会

資格・経験不問の仕事も多数あります。入会希望者は、次のいずれかの説明会を受講してください。

- ①2月10日/南行徳市民談話室
- ②17日/全日警ホール
- ③24日/行徳公民館
- ④3月3日/ダイエー市川店(市川1-4-10)、いずれも水曜日午後2時(②は女性限定)

市内在住で60歳以上または年度内に60歳を迎える健康で働く意欲のある方

各回前日までに☎326-7000同センター(地域支えあい課)



買い物不便地域解消のための「移動販売」が始まりました

毎日の買い物に苦労している方々を支援するため、市と(株)ダイエーとの協定に基づく協働により、食品や日用品などを載せた車両による移動販売を、1月18日から開始しました。

この移動販売は、買い物不便地域の解消だけでなく、住民同士の交流の場となることで孤立防止や見守りの効果も期待できます。

●取り扱い商品

野菜、果物、魚、肉、牛乳、豆腐、パン、加工食品、米、水、調味料、日用品など(約300種類)。品ぞろえ商品以外の要望は、別途注文を受けて次回お渡し可。

●販売価格

ダイエーいちかわコルトンプラザ店の店頭販売価格と同じですが、移動販売手数料として1品あたり10円(上限50円)がかかります。

●販売場所・販売時間 2月6日時点 (2月8日(月)は販売休止となります)



時間	月	火	水	木	金
午前10時～10時20分	千鳥公園(福栄 4-29)	市営住宅大町第一団地(大町 95)		市営住宅大町第一団地※(大町 95)	市営住宅塩浜団地(塩浜 4-4)
午前10時40分～11時	福栄連合自治会館(福栄 4-18)	市営住宅大町第二団地(大町 124)		市営住宅大町第二団地※(大町 124)	市営住宅相之川第二団地(相之川 1-7)
午前11時20分～11時40分	ソフトタウン行徳B棟(日之出 22-1)	市営住宅大町第三団地(大町 124)		市営住宅大町第三団地※(大町 124)	香取神社(香取 1-9-23)
午後2時～2時20分	三愛ケアハウス(柏井町 3-650)	市営住宅柏井第一団地(柏井町 2-1344)	山田浩一税理士事務所駐車場(稲荷木 2-13-16)	千鳥公園※(福栄 4-29)	源心寺(香取 1-16-26)
午後2時40分～3時		市川柏井第二団地(柏井町 1-2203)	大和田自治会館(甲大神社境内)(大和田 2-5-4)	福栄連合自治会館※(福栄 4-18)	行徳ふれあい伝承館休憩所(本行徳 37-13)
午後3時20分～3時40分		市川柏井県営住宅(柏井町 1-1603-1)	新宿前公園(河原 9)	新場山公園(塩焼 4-4)	本行徳公民館(本行徳 12-8)

※は利用状況などを確認し、週2回販売の継続を判断するための、試験販売となります。

☎712-8546福祉政策課

花が彩る歌舞伎の世界

歴史と文化の散歩道 Vol.95

節分、立春が過ぎ、梅や桜の開花の便りとともに春の訪れが感じられます。桜と言えば、お馴染みの歌舞伎演目に『義経千本桜』があります。この演目は、『菅原伝授手習鑑』、『仮名手本忠臣蔵』と並ぶ歌舞伎三大名作狂言のひとつで、初演より多くの俳優によって演出が練り上げられ、今日まで人気作品として

上演を重ねています。

近年の作品でも、古典歌舞伎の『義経千本桜』と、バーチャルシンガー・初音ミクの代表作「千本桜」の世界観を融合させた超歌舞伎『今昔饗宴千本桜』に見られるように、既存の考えにとらわれずに流行を取り入れ、人々を楽しませる歌舞伎の精神が現代にも受け継がれています。

今回、歌舞伎の世界観を楽しめる体験型展示「花が彩る歌舞伎展-古典×デジタル-」を芳澤ガーデンギャラリーで開催します(10面参照)。「義経千本桜」をテーマに、実際の舞台上で使用している衣裳・小道具・大道具・髪など貴重な品と、デジタルアートが生み出す幻想的な吉野山の桜や歌舞伎を構成する音楽や踊り、芝居の要素を加え、新たな歌舞伎の世界へ誘います。さらに古典作品からスーパー歌舞伎まで、幅広く演じる実力派の女方 市川笑三郎さんがアンバサダーとしてビデオレ

ターで語りかけます。

また現在、東山魁夷記念館では開館15周年記念特別展「日本画と歌舞伎の世界—東山魁夷と近代日本の名画」を開催しています。歌舞伎と日本画の深い繋がりを関連資料から紐解き、併せて「幕間の美術館」として歌舞伎座、明治座の劇場を彩る名画の数々を紹介しています。



▲花が彩る歌舞伎展 会場イメージ

芳澤ガーデンギャラリーは、「百樹園」と名付けた庭園を活かしたギャラリーで、四季折々の樹々や草花が楽しめます。近隣には、里見公園や弘法寺の「伏姫桜」と名付けられた枝垂桜、真間川沿いなどの桜の名所があります。いつの時代も、コロナ禍における新しい生活様式の中でも、花を愛で、文化、芸術に触れることは、日本人の心の拠り所となるものです。両館とも緊急事態宣言を受けて臨時休館しています。来館の際は事前に確認してください。文化芸術課 中能淳子

新型コロナウイルスの感染拡大防止のため、記載された催しなどが中止または延期となる場合があります。開催状況については各主催者にお問い合わせください。

講座・講演

Ichikawa起業家交流会

市内で起業した方、起業を目指す方、起業家を応援したい方たちの、情報交換や人的ネットワーク形成を目的としたイベントをオンライン(Zoom)で開催します。効果的にSNSなどを活用している市内インフルエンサーをお招きし、情報発信をテーマにパネルディスカッション



▲ファミリーテラピーターの内田雅敏氏

を行います。また、参加者をグループに振り分け、お悩み解決に向けたグループディスカッションも行います。詳細は市公式Webサイトを確認してください。

日 2月27日(土)午後1時～3時 (Zoom 開場は30分前)

人 申込順40人程度

申 WEB申込

問 ☎711-1140経済政策課

プロモーション映像制作講座

オリジナルミュージカル「ミュージアム・ミュージカル2020」の制作過程を題材に、撮影・動画編集作業の手順を学びながら Web配信用動画作品を制作しま

す。完成作品は、市公式YouTubeチャンネルでの公開を予定。

日 2月13日(土)～3月14日(日) 午後1時～5時のうち15日程度

場 文学ミュージアム

人 市内在住・在学・在勤の方、申込順5人

申 ☎320-3334同施設

視覚障害者点字講習会

日 2月25日(木)午前10時～正午

場 ボランティア NPO活動センター

人 中途失明者対象(新会員募集中)

問 ☎090-5418-9827市川市視覚障害者福祉会(飯作)

(障がい者支援課)

問 ☎359-1150地域整備課(市川市魚食文化フォーラム実行委員会事務局)

市川手児奈文学賞入賞作品展

「市川を詠む」をテーマに短歌・俳句・川柳・詩を募集した第21回市川手児奈文学賞。全国から集まった5,000点以上の作品の中から、入賞作品を発表する作品展を開催します。

日 2月9日(火)～14日(日)

場 メディアパーク市川 エントランスホール

問 ☎320-3334文学ミュージアム

ミュージアム・ミュージカル2020 「Eye's-私がエムツーに参加してみた件-」

ミュージカルができるまでの過程をドキュメンタリー形式で紹介するオリジナルミュージカルを市公式YouTubeチャンネルで配信をします。

日 2月13日(土)～3月31日(水)

上映時間 約15分間

問 ☎320-3334文学ミュージアム

道の駅いちかわ

熊本県宇土市 ウトブランドフェア

本市と「災害時相互応援に関する協定」を締結する熊本県宇土市の特産品である網田ネーブルなどの生鮮品や、地元の食材を活かした加工食品が並びます。

日 2月14日(日)まで

場 道の駅いちかわ

問 ☎382-5211同施設

(観光政策課)

お出かけ

水木洋子邸一般公開

日 2月27日(土)・28日(日)、いずれも午前10時～午後4時

場 水木洋子邸

問 ☎320-3334文学ミュージアム

市内鮮魚店で行徳産生ノりを販売

柔らかくておいしい行徳産の生ノりを市内鮮魚店で販売します。販売店など、詳しくは市公式Webサイトを確認ください。ノリの生育や天候などにより延期・中止する場合があります。

日 2月13日(土)

場 市内鮮魚店(無くなり次第終了します)

花が彩る歌舞伎展 古典×デジタル

日本の古典芸能である歌舞伎の世界観を体験型展示で紹介。『義経千本桜』をテーマに、実際の舞台上で使用している伝統的な衣裳・小道具・大道具・髪など貴重な品とデジタルアートによって、新たな歌舞伎の世界を展開します。デジタルアートではテクノロジーが生み出す吉野山の桜や歌舞伎を構成する音楽や踊り、芝居の要素を加え、美しくも奥深い光の空間へ誘います。



▲アンパスアダー 歌舞伎俳優・市川笑三郎さん

日 2月13日(土)～3月21日(日)午前9時30分～午後4時30分

場 芳澤ガーデンギャラリー

料 一般500円、65歳以上400円、高校生・大学生250円、中学生以下無料

問 ☎712-8557文化芸術課

歴史博物館企画展 葛飾八幡宮と八幡の藪知らず

市役所の第1庁舎がオープンするなど、景観が大きく変化しているのが八幡地域です。第1庁舎のすぐそばに鎮座する葛飾八幡宮は、江戸時代以前から深く信仰される由緒ある神社です。企画展では、葛飾八幡宮や八幡の藪知らずに関わるさまざまな資料を用いて、八幡周辺の歴史や信仰、伝承などを紹介します。



日 2月14日(日)～3月28日(日)

場 歴史博物館

展示構成

- I 葛飾八幡宮
- II 八幡の藪知らず
- III 富士塚と富士講
- IV 葛飾八幡宮の石造物

問 ☎373-6351同館

中山のおひなまつり

歴史と文化のまちがひな祭り一色に

中山法華経寺、地域の商店会、町会などに「七段飾りひな」や「つるしびな」などを展示する「中山のおひなまつり」を開催します。

日 2月20日(土)～3月3日(水) 午前10時～午後4時(時間は会場によって異なる場合があります)

場 中山地区

問 ☎712-8557文化芸術課



▲安房神社の様子



第26回 いちかわ スポット

ICHIKAWA SPOT

「街の記憶」として継承 永井荷風書齋展示

八幡は、文豪 永井荷風終焉の地であり、没後60年を経た今日まで、書齋や自筆原稿、蔵書など、貴重な資料が大切に保管されてきました。この度、荷風の書齋が遺族から市に寄贈され、「街の記憶」として継承するために、第1庁舎1階に移築・再現しました。

市川市を舞台とした荷風。再現された書齋には現存する部材や建具(柱、ガラス戸、書棚、ふすま)が使用され、机や硯や火鉢、無造作におかれた本なども再現しています。第1庁舎にお越し際は立ち寄りてみてはいかがでしょうか。

場 八幡1-1-1 問 ☎712-8557文化芸術課



荷風がいた当時の雰囲気を感ぜられます



近くにはほぼ等身大の荷風の人形があります

市民の広場

本広場への掲載は、各施設にある「市民の広場掲載依頼書」により、「記載の決まり」に従ってお申し込みください。
 なお、市民のみなさんの依頼に基づき掲載しており内容についての責任は負いかねます。

☎712-8632、FAX712-8764 広報広聴課

たのしもう

.....イベント・公演会.....

●女性のための健育セミナー / 4月11日(日)～7月11日(日)午前10時～正午(4月11日は午後0時30分まで)/本八幡地域ふれあい館/資料代500円/要申し込み/レモンの会/☎090-9236-2401須藤

やってみよう

.....仲間募集～趣味・交流.....

●練習の鍛錬を通して柔軟な体作り / 第2・4金曜日午後1時30分～3時/いきいきセンター本館/入会金1,000円、月500円/リ

いちかわ文芸

俳句 渡辺 輝子 選

時雨来て避けた喫茶にフェルメール
 百年生きて年神に褒められる
 眠つてゐるやうには見えず八ヶ岳
 春泥の野に滑りこむ代打の子
 榎明り人生にふとアンダンテ

市川南 北村 功
 平田 山崎 蓉子
 柏井町 白土 武夫
 若宮 細谷 雅子
 関ヶ島 寺岡 光二

【俳句選評】寺岡さん、時雨に飛び込んだ喫茶店に彼の有名なフェルメールの肖像画に心惹かれたのでしょうか。細谷さん、人生百年時代とは云え百年生きるのとは並大抵ではない。見守られた年神様も褒めて下さるはず。白土さん、山眠る季語に反して八ヶ岳連山の凜とした雄姿に感嘆を覚えたのでしょうか。山崎さん、春泥をものともせず、代打少年の滑り込みセーフ。喜びの笑顔が見えて来ます。北村さん、古民家の榎明りにこれからの人生アンダンテで行こうとふと思えた。アンダンテは音楽の速度標語でゆっくり、穏やかにの意。

締め切り日(消印有効)	掲載号
川柳 2月19日(金)	4月3日号
俳句 3月19日(金)	5月1日号
短歌 4月20日(火)	6月5日号

■各部門の締め切り日と掲載号
 締め切り日現在で、直近の掲載号への応募作品とします。はがきなどの用紙に、未発表のものを締め切りごとに1人3作品(要ふりがな)まで

【応募方法】応募部門・住所・氏名(ふりがな)・電話番号を明記のうえ、各締め切り日までに、直接または郵送で広報広聴課(第1庁舎)(〒272-8501※住所不要)
 ☎712-8632同課

フレッシュ練功十八法/☎376-0908篠塚
 ●筋肉大きく伸ばし新しい春/第2・4木曜日午前9時30分～11時10分/いきいきセンター鬼越/月850円/よしざわ健康体操同好会/☎332-1801段家(だんげ)(昼間)

舞踊・ダンス

●ベリーダンスを楽しく踊ろう / 毎週土曜日正午～午後2時/全日警ホール / 1回2,500円/Junoベリーダンス教室/☎090-2445-0216同教室

音楽・芸能

●アルゼンチンタンゴを原語で歌う / 第3木曜日午後2時～4時/行徳公民館/入会金1,000円、月2,500円、体験レッスン無料/アルゼンチンタンゴを歌う会/☎710-2837角田(つのだ)
 ●詩吟和歌俳句の吟詠/毎週金曜日午後1時～3時/勤労福祉センター分館/入会金1,000円、月2,000円/詩吟岳央吟道会本八幡/☎090-6482-6294本田
 ●宮久保で楽しくオカリナを / 第1・3水曜日午前9時30分～11時/いきいきセンター宮久保/月1,000円(講師謝礼)、その他年1回1,500円(運営費及びテキストプリント代等)/オカリナの杜(もり)宮久保/☎070-8383-3635日高(昼間)

●深く呼吸できるストレッチ&美声/第1・3火曜日午前10時45分～11時45分、午後0時45分～1時45分/南行徳市民談話室/1回1,000円/M&S/☎090-5183-1783富永

書道・絵画

●上手になりたい方の為の基礎講座/第1・3水曜日午前10時～正午/全日警ホール / 月3,000円/市川書道倶楽部/☎090-8642-3963日野
 ●いつ迄も美しい字が書けます様に / 第3水曜日午後1時30分～3時/いきいきセンター鬼越/月500円(2カ月毎1,000円)/筆ペン同好会/☎338-6731杉山(夜間)
 ●水彩画・油絵・絵手紙(一般)/月6回水・木・土曜日(各2回)午後4時～6時/勤労福祉センター分館/入会金2,000円、月4,000円/アートルームミドリ/☎378-5204伊藤
 ●水彩画アクリル画デッサン油彩等/第2・4月曜日午後1時～4時/男女共同参画センター / 入会金3,000円、月4,500円(半期ごとに27,000円をまとめて徴収)/モナリザ / ☎090-1867-9061中川(昼間)

その他

●男女 初めての方も安心/第1・2・4木曜日午前9時15分～11時15分/いきいきセンター宮久保/月500円/詩吟同好会/☎090-9958-9766酒井(昼間)



広報うちかわ UCHIKAWA

2度目の緊急事態宣言が発出され、家で過ごす時間が増えました。この機会にいつもやらないことをしようと考え、家の掃除や料理、昔やっていたゲームをしたりと家での時間を過ごしています。その中でも私がおすすめする、おうち時間のお伴はジグソーパズルです。実は前回の緊急事態宣言時にも遊んでいて、今では大まかな振り分けだったり色の見分けだったりスムーズにできるようになった気がしています。そのおかげで完成までのスピードが上がってきました。しかしここで問題が。完成したけれど飾るスペースがいよいよなくなり、せっかく作ったものをもう一回崩して忘れた頃に楽しむか、迷っています。みなさんはどんな時間の過ごし方をしているのでしょうか。早くこの状況が終息し、日常が戻ることを心待ちにしています。

公演案内

☎379-5111
 (公財)市川市文化振興財団
 https://www.tekono.net/

発売初日のチケット購入方法
 特W...発売初日は10:00から特別電話☎393-7111またはWebで受付。(窓口販売はありません)
 窓W...発売初日は10:00から下記施設窓口または財団Webで受付。電話予約は残席がある場合15:00から。☎379-5111文化会館(仮)事務所/☎701-3011行徳文化ホールI&I/☎374-7687芳澤ガーデンギャラリー。いずれも発売翌日から、電話・窓口(上記3施設)・Webで受付。

1月27日現在の情報です

緊急事態宣言によっては、公演が中止または延期になる場合があります。

文化会館

2022年3月まで改修工事のため休館中
 ●市川市文化会館(仮)事務所(文化振興財団)
 市川市南八幡3-12-21 MC本八幡5F

行徳文化ホールI&I

2月12日(金)発売 窓W
 即興演奏会inICHIKAWA
 出演=平野公崇(サクソ)、即興オーディション受賞者
 3月28日(日)15:00/全席自由1,000円/☎200円引/☎
 2月13日(土)発売 特W
 シェアハウス型ホスピスを舞台にした痛快ホーム(ホスピス)コメディ!
 『狸の里帰り』
 出演=柴田理恵、岡本麗 ほか

6月5日(土)15:00/全席指定1階席5,000円、2階席4,000円/☎1階席のみ1,000円引/☎
 午後のクラシック
 編成=テノール、クラリネット、ピアノ
 5月1日(土)14:00開演/全席自由800円/☎100円引/☎
 好評発売中
 午後のクラシック
 いまこそシューベルト
 編成=フルート、ヴィオラ、ピアノ
 2月13日(土)14:00/全席自由800円/☎100円引/☎
 行徳名人会～いろいろ特選会～
 出演=柳家喬太郎、春風亭一之輔ほか
 3月23日(火)18:30/全席指定1階席4,000円、2階席3,000円/☎1階席のみ500円引/☎
 受付中
 芸術講座・美術

「光を描く～現実と幻想の間」
 講師=大場再生(洋画家)
 2月26日(金)14:00/申込順120名(入場無料)/申込先:行徳文化ホールI&I ☎701-3011/☎
 グリーンスタジオ(生涯学習センター2F)
 好評発売中
 ママも楽しい0歳からコンサート
 編成=ソプラノ、ヴィオラ、ピアノ
 2月27日(土)11:00/全席自由600円/3歳未満膝上無料。座席が必要な場合は有料。
 全日警ホール(八幡市民会館)
 好評発売中
 室内楽シリーズ Vol.1
 オケ首席奏者による展覧会の絵～木管五重奏&ピアノ～
 出演=吉岡アカリ(フルート)ほか
 4月4日(日)14:00
 室内楽シリーズ Vol.2

N響メンバーによるゴルトベルク変奏曲～弦楽三重奏曲～
 出演=大宮臨太郎(ヴァイオリン)ほか
 6月13日(日)14:00
 <上記1公演につき>全席自由一般3,000円、高校生以下1,000円/☎一般のみ500円引
 <上記2公演・セット券>一般5,000円/☎4,000円/☎
 山崎製パン総合クリエイションセンター内LLCホール
 受付中
 Spring Concert Violin & Piano
 3月20日(土祝)14:00/申込順100名(入場無料)/申込先:文化振興財団 ☎379-5111/☎
 劇場・音楽堂等における新型コロナウイルス感染症拡大予防ガイドラインに基づき開催致します。また、催し物の開催状況等は、随時ホームページでお知らせいたします。

I★TOPICS

アイ・トピックス

市内の話題・出来事をお届けします。

Twitter Facebook Instagram

詳しくは市公式SNSを見てください。〈広報広聴課〉



市公式SNS
2次元コード



今年もノリがおいしい時期になりました 1/22



柔らかく色が綺麗な新芽のノリは1番おいしいと言われています。朝早くから漁師さんは、海苔の手入れをしています。乾ノリはあぶってそのまま食べたり、味噌汁やラーメンに生ノリをいれて食べたりするのがオススメです。

約300種類の商品を販売 1/18



1/18から市と(株)ダイエーとの協働による、買い物不便地域解消のための「移動販売」がスタートしました。「これで日頃の買い物が楽になる」と話す利用者の方もいました。

大蛇達が一年間集落を守ります 1/17

今年も国府台天満宮で辻切りが行われました。お神酒を飲んで元気いっぱいの大蛇達が一年間集落を守ります。



写真は初日の出……ではなく、初夕日 1/1



あけましておめでとうございます。今年も市川市公式Instagramをよろしくお願いします。

市役所のお仕事紹介 Vol.23 未来を担う子どもたちのために地域と学校をつなぐ 1/28

(学校地域連携推進課 大崎 誠)

学校地域連携推進課では、未来を担う市川の子どもたちの教育のために、地域と学校が連携・協働する事業を行っています。私は主として、地域住民の代表が地域と学校をつなぐパイプ役として活動しやすくなるように「地域学校協働本部」の充実を推進する業務をしています。現在、地域の方々による「登下校の見守り」や「花壇整備」などの取り組みをいくつかの学校で計画、進行中です。「地域や学校の願いを具現化」できることにこの仕事のやりがいを感じます。子どもたちが幅広く、多くの学びや体験ができるようにするためには地域の理解と協力が必要です。地域全体で子どもたちを育てるために業務を推進していきます。



広告

芸術講座 音楽 vol.1 3/12金
「ベートーヴェンとショパン」 14:00 開演
行徳文化ホール I&I 全席自由 500円

◆お話と演奏◆
吉武 優 (ピアノ)
野上真梨子 (ピアノ)
(c)Yoshinobu Fukaya / auraY2
主催・問合せ 市川市文化振興財団 ☎ 047-379-5111
チケット好評発売中<未就学児入場不可> <https://www.tekona.net/>

3/19金 芸術講座 音楽 vol.2
「オペラ トリビア講座」
~ピゼーとプッチーニ、そしてヤナーチーク~
15:00 開演
行徳文化ホール I&I 全席自由 1,000円

◆お話と演奏◆
森山 京子 (メゾソプラノ)
小林 厚子 (ソプラノ)
所谷 直生 (テノール)
琉子 健太郎 (テノール)
メンサー 華子 (ソプラノ・語り)
北村 晶子 (ピアノ)
山崎 千晶 (ヴァイオリン)

市公式 LINE アカウント

住民票や、駐輪場使用許可などのオンライン申請や AI が質問に答えるチャットボットなどの便利な機能をどなたでも利用できます。

市公式LINEアカウント(右記2次元コード参照)を友だち追加。次に受信設定で必要項目を、選択し、登録。

いまずく友だち追加

防災機能も追加!

いざというときの情報入手手段を確認しましょう

市公式Webサイト <https://www.city.ichikawa.lg.jp/>

Twitter @ichikawa_shi

Facebook @city.ichikawa

市川市メール情報配信サービス
entry@ichikawacity.jp (右記2次元コード参照)に空メールを送信。次に、返信メールに記載されているURLをクリックして登録。