


毎日の生活がますます便利に 

# 市公式LINEアカウントを 活用しよう

市では地域の活性化及び市民サービスの向上に向けてさまざまなツールを通して情報を発信しています。中でも普及率の高いコミュニケーションツールの1つであるLINEに新しい機能を順次追加し、使いやすく進化させていきます。

☎ 318-9096 Web管理課



## 市からのお知らせを受け取ろう

友だち追加はこちらから

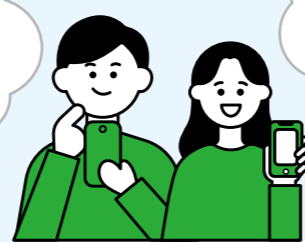


まずは受信設定を

### ① 希望したカテゴリーの情報をお届け

防災・子育て・イベントなど市の最新情報を受信できます。市川市を友だち登録したあと、「受信設定」から希望するカテゴリーを選択してください。

子どもの予防接種の時期が知りたい



コロナ情報が知りたい

カテゴリー	内容
子育て情報	子育てに関する便利な情報
防災	大雨や台風などの情報
市からのお知らせ	市政全般の最新情報 新型コロナウイルスの感染情報
いちかわの魅力	ふるさと納税や市内の魅力ある写真を配信
English/やさしいほんご	外国人向けの配信

### LINEから予約ができます

第1庁舎の窓口では、来庁者の待ち時間の短縮を図るため、事前予約サービスを行っています。

窓口では予約されたお客様を優先的に案内します。対象の手続きは、転出入、戸籍の届け出、妊娠・子育て、介護保険、国民健康保険、後期高齢者医療、国民年金、障がい者支援などで、翌日以降の予約ができます。LINE からだけでなく、電話でも受け付けています。

☎ 707-2752 予約受付専用  
(受付時間 平日午前8時40分～午後5時25分)

### 自宅で手続き完了 ③ オンライン申請



手続きに行く  
時間がない

### LINEから申請できます

来庁することなくオンライン上で手続きを行うことができます。対象の手続きは、住民票の写しなどの申請、大型ごみの申し込み、駐車場の使用申請、飼い犬に関する手続きなどです。



### よりスムーズに正確な情報を ④ 道路・公園等の損傷箇所の投稿



散歩中に  
穴のあいた道路を  
見つけた

### LINEから投稿できます

道路や公園の遊具などの損傷を見つけた場合、LINE から写真や位置情報をつけてよりスムーズに正確に投稿することができます。



### AIが自動回答 ⑤ チャットで質問



ゴミ出しをするときに  
分別の仕方が  
わからない

### LINEから質問できます

子育て分野、ごみ関連分野で、AIチャットボットを使った問い合わせ自動応答サービスが利用できます。チャット(対話形式)による問い合わせに対し、AIが自動回答しますので、24時間気軽に質問することができます。

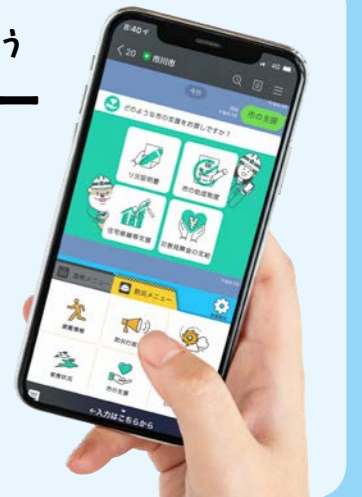


### その他の機能

- ⑥ **コロナウイルス関連**  
新型コロナウイルスに関する専用のアカウントへ移動します。感染情報を受け取りたい場合は①受信設定から「お知らせ」を登録して情報入手できます。
- ⑦ **動画閲覧**  
市公式YouTubeチャンネルで暮らしに役立つ情報や市政情報を配信しています。
- ⑧ **イベント**  
市の主催するイベントを掲載しています。

### 防災モードに切り替えよう ⑨ 防災メニュー

避難情報や防災行政無線、気象情報などさまざまな防災情報について簡単に調べることができます。日頃から災害に備えるために役立つ情報を確認でき、災害時には被害状況や避難所の開設・混雑状況なども確認できます。



### さまざまなツールを使って情報発信しています

いざというときの情報入手手段を確認しましょう。市では下記のようなツールで情報を発信しています。

- 市公式Webサイト
- Twitter @ichikawa\_shi
- Facebook @city.ichikawa
- 市川市メール情報配信サービス 上記2次元コードに空メールを送信。次に返信メールに記載されているURLをクリックして登録。

