

<https://www.city.ichikawa.lg.jp/>

## 布をつないで心をつなぐ



まちを歩くとアートに出会える。そんな市川をめざし、作品の展示やイベントを行っています。作品やアーティストとの出会いは、一期一会。この状況だからこそ地元を向け、日常生活の中でアートに触れることを通じ、みなさんの生活が少しでも豊かになることを願っています。(文化芸術課)

○ ▲1月に行われたワークショップの様子。特集は4面に掲載しています。

## まん延防止等重点措置が適用されています

新型コロナウイルス感染症の感染急拡大に伴い、2月13日(日)まで本市に「まん延防止等重点措置」が適用されています。

これまでにない急激な勢いで感染が拡大しており、主な感染経路として「家庭内」や「会食」があげられます。これ以上、感染を拡大させないためにも、感染防止に考慮した対応を継続するとともに、いま一度、一人ひとりができるマスクの着用、手指消毒、手洗い、うがい、こまめな換気などの基本的な感染対策を徹底して行うようお願いします。

☎712-8661 市川市新型コロナウイルス対策コールセンター

### 感染リスクが高まる「5つの場面」



① 飲食を伴う懇親会など



② 大人数や長時間に及ぶ飲食



③ マスクなしでの会話



④ 狭い空間での共同生活



⑤ 居場所の切り替わり

出典：厚生労働省ホームページ

(1月28日時点での情報です。情報は変更になる場合がありますので、最新の情報は市公式Webサイトなどで確認してください)

### Contents

2 - 3 特集1 新型コロナに負けないまちへ

4 - 5 特集2 暮らしの中にアートを感じるまちに

6 税の申告は期間内に

8 令和4年度 会計年度任用職員募集(専門職種)

12 新型コロナワクチンのお知らせ

9 「花と緑の講座」受講生募集

10 中山のおひなまつり

発行  
市川市

編集  
広報室広報広聴課

住所  
〒272-8501 市川市八幡1-1-1

電話  
047-334-1111(代)

FAX  
047-712-8764

医師会



行政

# 新型コロナに 負けないまちへ

新型コロナウイルスの感染拡大が続いています。長期化するこの困難を乗り越えていくためにはどうすればよいか。

医療と行政のこれからについて、市川市医師会のみなさんと村越市長による意見交換を行いました。

☎712-8641保健医療課

## 医師会と市が連携し、一人ひとりの生命を守る

**村越** 本日はお忙しい中お集まりいただきありがとうございます。  
新型コロナウイルスの感染が広がってから2年がたちました。この間、医療従事者をはじめとしたみなさんのおかげで、コロナへの対応を進めることができました。改めて感謝申し上げます。  
市川市でも新型コロナワクチン（以下ワクチン）の3回目接種が始まり、国からはワクチンの交接種も示されています。医師会の先生方からの意見も伺いながら、今後のコロナ対策を円滑に進めていきたいと思えます。

**伊藤** 医師会も感染流行の第4波、5波を経験する中で、市民のみなさんや行政のご理解、ご協力をいただきながらコロナへの体制を作ってきました。これからその成果が問われる、ということだと思います。  
国、県、市といった全体を見た施策を進めていかなければいけない、集団を目指した整備。我々医師は目の前の患者個人を何とかしなければいけない、個人を目指した整備。ギャップがあることは認識していますが、目の前に患者がいる以上、このギャップを埋めていきたいと考えています。

**村越** ありがとうございます。  
会長のおっしゃった一人ひとりの市民に向き合うということは我々も全く同じだと考えていて、地方自治体の仕事だと捉えています。実際に困っている人を助けられないということはあってはならないことだと思います。医師のみなさんと同じ目線に立ちながら仕事を進めてまいります。

## 自宅療養者へのケアと、 ワクチンの交接種の周知

**伊藤** 市において立ち上げた自宅療養者の支援システムは効果的な取り組みだと考えています。過去には病床が軽症の患者さんで埋まってしまい、本当に入院させなければいけない方を入院させられないという状況が実際に起こりました。そうすると、やはり自宅療養者の健康管理が大切になってきます。



市川市医師会会長  
伊藤 勝仁 医師



市川市医師会副会長  
福澤 健次 医師

**福澤** ワクチンのことを言いますと、モデルナは有効なワクチンですが、後ろ向きな報道が先行してしまい、市民のみなさんが接種しにくい状況が作られてしまっています。今後、3回目接種を進めるなかでもモデルナへの不安が大きいのではないかと、その点を懸念しています。

**上白土** ファイザーを接種した方は、発熱や倦怠感<sup>けんたいかん</sup>といった、事前に想定された副反応がでて、ご本人たちもやむを得ないという感覚があったように思います。ところがモデルナを接種した方はいわゆるモデルナアームなど、想定していなかった副反応が出ることもある。こういう経験をしていると次回はファイザーを接種したいという方もいらっしゃると思います。ただ、モデルナも決して悪いワクチンではありません。厚生労働省も交互接種は可能としているので、モデルナについてもっと周知していただきたいです。

**大野** ワクチン接種の対象も、今後5歳～11歳に広がる可能性があります。親は自分のこと以上に子どもの副反応を心配しますので、きちんと情報提供しないとなかなか5歳～11歳への接種は難しいでしょう。

## 医師の視点から見て、コロナ禍で他に気を付けた方がよいことは

**福澤** 実はコロナ禍になってから各種検診の受診率が下がってきていて、がんの発見者数が落ち込んでいます。医療機関に近寄りたくないという気持ちもわかるのですが、悪性の疾患は早期発見が大切ですので、ぜひ検診を受けていただきたいです。

**伊藤** 慢性疾患がある方も同様で、糖尿病や高脂血症の患者さんなどは受診を抑制すると症状が悪化してしまいます。

**村越** 持病が悪くならないよう、コロナ対策と並行して健康増進の施策も進めないといけません。

家庭内での感染も問題となっています。今、流行しているオミクロン株は感染力がとて強いと言われています。家庭内での感染を防ぐためにはどのようなことができるのでしょうか。

**大野** 家庭内感染を防ぐというよりも、家庭内にウイルスを持ち込まないことが大切で、一人ひとりが手洗いや密を避けるといった基本的な感染症対策を徹底することが必要です。

ただ、みなさん自粛疲れもあり、活動範囲が広がってきています。コロナ禍でして良いこと、いけないことはバランスが非常に難しいのですが、例えば一人で外を散歩したり、距離を取って屋外で過ごしたりすることは何の問題もありません。できないことの代替案を出していくことが個人の行動を修正することにつながるのではないかと思います。

**村越** 本日は、たくさんの良いアドバイスをいただきありがとうございます。これまでの経験を活かし、医師会のみなさんといっそう強く連携を取ってまいります。早くコロナ禍を終えられるよう、職員一同頑張りますのでなにとぞよろしくお願いいたします。



市川市医師会副会長  
大野 京子 医師



市川市医師会副会長  
上白土 洋俊 医師



市川市長  
村越 祐民

●この意見交換は1月7日に感染対策を行ったうえで行いました

# ICHIKAWA ART CITY

# 暮らしの中にアートを感じ

本市では、アートがあるまち市川をめざしまちなかでのアート展示やイベントを通じ、作品とまちの魅力を同時に楽しめるまちづくりに取り組んでいます。今号では、その取り組み(ICHIKAWA ART CITY)についてご紹介します。

☎712-8557文化芸術課



▲KUGURU展で展示される公募アーティストの暖簾

## アート作品の展示

# KUGURU 展

3月1日(火)～27日(日) 大門通り、市川手児奈通り、市川駅前西通りなどで開催

昨年に続き2回目となる KUGURU展では、JR市川駅から真間エリアにある約70の参加店舗に、公募アーティストが手掛けた暖簾<sup>のれん</sup>を飾り、真間山弘法寺への参道をアート作品を展示する“ギャラリー”に変えます。色とりどりの暖簾を見て、くぐって、散策すれば、終着点の真間山弘法寺で立体アート作品を見ることができます。



### 関連イベント KUGURU MARCHE

3月12日・26日いずれも土曜日、正午～午後4時、商店会有志によるマルシェを開催予定。



▲昨年の様子。今年は昨年よりも多い暖簾のほか、立体アートが楽しめます

## 参加アーティスト INTERVIEW



### KUGURU展が 地元市川にアーティストとして 関わるきっかけに

市民アーティスト 外川麻未さん

友人からの勧めで KUGURU展への参加を決めました。大門通りを歩いていると、所々不意に古代を感じました。過去と現実の風景のイメージを組み合わせ、建物の内外をつなぐような暖簾を制作しました。KUGURU展をとおして、地元の市川にアーティストとして関わることができて面白かったです。このような企画が継続されることを願っています。今後はさらに地域と関わる芸術活動をしていきたいと思っています。



▲大門通りで展示される暖簾

# るまちに

## ICHIKAWA ARTCITY とは

昨年からさまざまな企画を実施している ICHIKAWA ART CITY。アーティストが制作した暖簾でまちを彩る KUGURU展やさまざまなイベントを通じアートに触れられるまちづくりを行っています。また、アーティストを招き、作品制作を行うアーティスト・イン・レジデンスを通じ、アーティストの活動を支援しています。活動の様子は ICHIKAWA ART CITY オンラインサイトで見ることができます(右記2次元コード参照)。



アーティスト・イン・レジデンス

## Nakayama AIR



3月12日(土)～27日(日) 法華経寺と参道で成果展覧会を開催

公募アーティストを中山エリアに招き、作品制作を支援するアーティスト・イン・レジデンス Nakayama AIR。令和3年12月から鬼高と高石神のアトリエで3人のアーティストが作品制作に取り組んでいます。展示のほか、アーティスト滞在中のアトリエ公開やワークショップなどのイベントを通じたアーティストとの交流が楽しめます。



### A レジデンスアトリエ(鬼高)

公募アーティスト INTERVIEW



#### 新たな挑戦としての NAKAYAMA AIR

アーティスト 川田 龍さん

これまで滞在制作に参加したことがなく、自分自身の良い変化につながるのではないかと思います。参加しました。西洋の古典絵画から着想を得て制作した作品が法華経寺とどう反応を起こすのか、今からとても楽しみです。

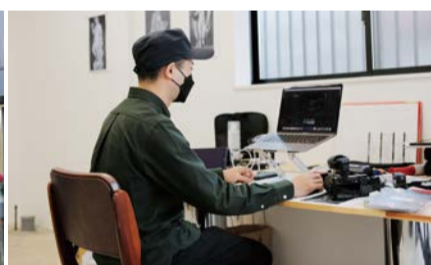
鬼高のアトリエは、とてもきれいで過ごしやすく、モチベーションが上がります。アーティストが制作しやすい環境を提供してくれるこういった取り組みを今後も続けてほしいと思います。



▲アトリエで制作中の川田さん

#### 他にもこんな制作が行われています

このアトリエでは絵画制作だけでなく、法華経寺の境内で撮影した動画制作の編集も行われています。実際にその地の環境や歴史、人々に触れることで浮かぶアイデアもあるそうです。



◀アトリエで制作中の大槌秀樹さん

2月7日(月)～20日(日)の期間中アーティスト滞在時はアトリエを見学できます。事前予約は不要ですが、アーティストが不在にしているときもあります(午前10時～午後5時)。場 鬼高2-12-39(専用駐車場はありません)

### B ワorkshopアトリエ(高石神)

#### 市民と一緒に作品をつくる

古着や布を使った作品づくりを行う彫刻家の大川友希さん。アトリエや地元の学校などで市民と交流しながらワークショップを行っています。ワークショップを通じて制作した作品は3月の成果展覧会で法華経寺に展示されます。

2月は少人数でのワークショップ(予約制)を実施するほか、みなさんが自宅で作ったのぼり旗を募集します。作品は3月に法華経寺で展示されます。

▶ワークショップ申し込み、のぼり旗の作り方はこちらから



#### 3月に法華経寺で成果展覧会が行われます

1月11日～21日には第1庁舎1階ファンクションルームでのアート作品の展示、1月16日には、コルトンホールでアーティストを招いたトークショーが行われました。3月12日(土)～27日(日)には計6人のアーティストの作品が法華経寺を彩ります。



▲アーティストトークの様子



▲原倫太郎さんが制作した「ジオメトリックピンポン」



# いちかわインフォメーション

暮らしに役立つ市川市の情報をお届けします。

### 【申し込み事項記入例】

申し込み先は下記の☑で確認してください。  
※往復はがきの場合は返信用のあて先も記入。  
※熱を加えると消える筆記用具は使用しないでください。

WEB申込があるものは、市イベントポータルサイト(右記2次元コード参照)から申し込みます。



- ①行事・講座名など(日時・コースも)
- ②郵便番号・住所
- ③氏名(ふりがな)
- ④年齢(学年)
- ⑤電話・FAX番号
- ⑥その他必須事項

新型コロナウイルスの感染拡大防止のため、記載された催しなどが中止または変更となる場合があります。開催状況については各主催者にお問い合わせください。

## お知らせ

### 市川都市計画道路(千葉県決定)の変更に係る関係図書の縦覧

2月4日に市川都市計画道路3・4・25号湊海岸線(仮称)押切橋が都市計画変更されたため、都市計画決定図書を縦覧に供します。

場 交通計画課

☎043-223-3376千葉県都市計画課、☎712-6341交通計画課

### 市川市森林整備計画変更に係る案の縦覧

市川市森林整備計画変更に係る案を縦覧できます。意見のある方は、意見書を提出することができます。

☎2月7日(月)~3月7日(月)午前8時45分~午後5時15分

場 生活環境整備課

意見書の提出 3月7日(月)必着で持参もしくは郵送で同課(〒272-8501※住所不要)

☎☎712-6307同課

### 市川駅南口図書館休館・自動車図書館運行休止のお知らせ

市川駅南口図書館は、本の特別整理・点検のため休館します。

☎2月24日(木)・25日(金)

自動車図書館は、車両入れ替えのため運行を休止します。

☎2月15日(火)~25日(金)

なお、納車遅延のため、3月中は市の公用車による予約図書の貸出と返却のみとなります。

☎☎320-3346中央図書館

### 考古博物館・歴史博物館・自然博物館の臨時休館のお知らせ

館内及び展示室の保守点検作業を行うため休館します。文化財グループは、通常どおり業務を行います。

☎2月15日(火)~18日(金)

☎☎373-2202考古博物館

### 市川市協働事業による相談会

NPO法人ライフ・サポートの税理士による相続・贈与・遺言作成に関する相談会を行います(納税者本人が作成した書類の検算や内容の確認は行いません)。

☎2月17日(木)午前10時~午後5時(相談は1人20分)

場 ボランティア・NPO課

☑ 申込順12人

☑ 開催日の2日前までに☎712-8704同課

### Jアラートを使用した防災行政無線の情報伝達訓練

地震・津波や武力攻撃などの発生時に備え、全国瞬時警報システム(Jアラート)を使用した防災行政無線の一斉訓練放送を行います。

☎2月16日(水)午前11時

☎☎704-0065地域防災課

### 令和3年度版「市川市じゅんかん白書」発行

じゅんかんプラン21で設定した数値目標に対する進捗状況・ごみ処理に関するデータ・市の取り組みを掲載しています。

閲覧場所 市公式Webサイト、☑循環型社会推進課、中央図書館、行徳図書

# 税の申告は期間内に

## 市県民税の申告は市役所へ 所得税の申告は税務署へ

市県民税の申告会場の開設期間は  
2月16日(水)~3月15日(火)です

令和3年度の市県民税の申告をしている方には、令和4年度市県民税申告書を2月10日(木)に発送しますので、3月15日(火)までに申告をしてください。

### 【市県民税の申告は郵送をお願いします】

申告会場は混雑により長時間待つ場合があります。混雑緩和及び感染予防対策の観点から、返信用封筒(切手不要)で郵送による申告を積極的に利用してください。郵送の場合は、本人確認書類と個人番号確認書類のコピーの添付が必要です。なお、申告会場の混雑時には入場を制限する場合があります。また、マスクの着用にご協力ください。

郵送先 市民税課(〒272-8501※住所不要)

### 【給与所得や公的年金等所得のみの方】

通常申告する必要はありませんが、次に該当する方は申告が必要です。

- 勤務先から市川市に給与支払報告書が提出されていない方
  - 給与所得・年金所得の他に不動産などの所得があった方(他の所得が20万円を超える場合は確定申告が必要です)
  - 日本年金機構などへ報告した扶養人数や障害者控除などに変更があった方、社会保険料や国民健康保険税(料)または生命保険料・地震保険料・医療費などを自分で支払った方
- 公的年金等収入が400万円を超える方、または所得税の還付請求をする方は確定申告が必要です。

☎2月16日(水)~3月15日(火)午前9時~正午、午後1時~4時(土・日曜日、祝日を除く)

場 第1庁舎、行徳支所

☑ 令和4年1月1日現在、本市に住んでいた方または住んでいる方(収入がなくても申告が必要な場合あり)。

物 本人確認書類、個人番号確認書類、令和3年中の所得を証明する書類(源泉徴収票や収入の明細、帳簿類など)、各種控除の領収書・証明書など。医療費控除を申告する方は明細書の添付が必要です(領収書のみ提出は受け付けできません)。市県民税申告書の押印は不要となりました。

代理人が申告する場合 委任状、代理人の身元確認書類、本人の個人番号確認書類の3点が必要です。

☎☎712-8660市民税課

確定申告書作成会場の開設期間は  
1月24日~3月15日(火)です

所得税の申告と納付の期限は3月15日(火)です。申告書などの提出のみの場合は直接税務署にお持ちいただくか、郵送にて提出してください。

受付時間 午前8時30分~午後4時(土・日曜日、祝日を除く。ただし2月20日(日)・27日(日)は開場)

入場整理券 混雑回避のため、「入場整理券」を配布します。入場整理券の配布状況に応じて、受付を早く締め切る場合があります。また、入場整理券は、当日、会場で配布するほか、LINEアプリによる事前発行で入手することが可能です。LINEによる事前発行を利用してください。

駐車場 料金サービスは行っていません

場 ニッケコルトンプラザ コルトンホール(鬼高1-1-1)

物 前年の申告書などの控え、源泉徴収票など申告相談に必要な書類、マイナンバーに関する本人確認書類

### ◎オンラインで事前発行

LINEアプリで国税庁LINE公式アカウントを友だち追加してください。

### ◎インターネットで確定申告

国税庁公式Webサイトの「確定申告書等作成コーナー」では画面の案内に沿って金額などを入力するだけで、所得税申告書などの作成・e-Taxによる送信(提出)・印刷ができます。自動計算されるので計算誤りがありません。また、マイナンバーカードやスマートフォンを利用した申告が便利になりました。詳しくは国税庁公式Webサイトまたは右記2次元コードを確認してください。

☎☎335-4101市川税務署(〒272-8573北方1-11-10)



▲国税庁LINE公式アカウント



▲確定申告書等作成コーナーへ

(市民税課)

館、大野公民館図書室、男女共同参画センター情報資料室  
 図 ☎712-5781循環型社会推進課


### 犬の譲渡会

ボランティアの方が保護している犬(主に中型・大型犬)の譲渡会を開催します。  
 日 2月20日(日)正午～午後4時(雨天中止)  
 場 塩浜ドッグラン(フリーゾーン)  
 人 市内在住の方  
 申 ☎090-8305-3718コンパニオンアニマルクラブ市川  
 図 ☎712-6309生活環境保全課

### 冬の受動喫煙防止キャンペーンパネル展

改正健康増進法の全面施行により適用された、たばこの新ルールの内容や受動喫煙防止について、パネル展示を行います。  
 日 2月14日(月)～20日(日)  
 場 アイ・リンクタウン展望施設  
 図 ☎712-8641保健医療課

### 2月7日は北方領土の日です

この日を機に、北方領土(北海道北東に連なる択捉島・国後島・色丹島・歯舞群島)の返還要求について考えてみましょう。  
 「手を繋ぎ 返還願う大きな輪」  
 (令和3年度北方領土に関する標語入選作品)  
  
 ▲エリカちゃん(総務課)

### 女性の交流の場「いちカフェ@ウィズ」

初めての幼稚園、不安や悩みも多いのではないのでしょうか。ゲストは私立幼稚園の園長を務められた先生です。気になっていることを気軽に聞いてみましょう。  
 日 2月10日(木)午前10時～11時30分  
 開催方法 オンライン(Zoom)  
 テーマ どうする 我が子の幼稚園入園  
 人 女性、申込順20人程度  
 申 WEB申込  
 図 ☎322-6700多様性社会推進課

### 成年後見無料相談会

行政書士による成年後見制度に基づく具体的な事例などの個別相談。来所順に受け付けます。  
 日 2月18日(金)午後2時～4時  
 場 市川公民館  
 図 ☎047-411-8929コスモス成年後見サポートセンター千葉県支部(介護福祉課)

### 募集

### 農業を体験しよう 市民農園利用者

市民農園の利用を通して農業に関心を持ち、栽培の楽しさや収穫の喜びを味わってみませんか。  
 利用期間 4月1日(金)～令和7年1月31日(金)(約3年間)  
 募集期間 2月5日(土)～21日(月)  
 募集農園 東国分1丁目市民農園(東国分1-1605-1外)=140区画(予定)、大野町2丁目市民農園(大野町2-927-1外)=150区画(予定)  
 人 市内在住で、責任を持って自分の区画を管理でき、他の公設市民農園を利用していない方。2園同時申し込み及び応募者本人以外での申し込み不可。応募者多数の場合は抽選。  
 料 1㎡あたり年額420円(1区画、15㎡程度)、年間利用料おおむね6,300円～8,400円  
 申 往復はがき(1世帯1枚)に申し込み事項(6面上段参照)と利用希望農園名を1つ書き、2月21日(月)必着で農業振興課(〒272-8501※住所不要)  
 図 ☎711-1141同課  
 体験学習事業(農業・稲作体験)「市川米っくらぶ」参加家族  
 田植えや稲刈りだけでなく稲作に関わるさまざまな作業や野菜づくりを親子で体験できます。  
 日 4月～10月、月2回程度(土曜日の午前中)。参加者説明会=4月9日(土)午前中  
 場 小川再生親子ふれあい農園内(大

### ムラコシコラム

市長 村越祐民

### 交流が学芸を育む

本号でも紹介している ICHIKAWA ART CITY。なかでも Nakayama AIR はワークショップなどを通じて、アーティストと交流することができるのを特徴としています。きっと、作品の意図や手法から、現代の文化や世相、世界観



▲体験型アート作品「ジオメトリック・ピンポン」

にまで、アーティストとの会話が進むことでしょう。  
 幕末の忍藩(現在の埼玉県行田市)に尾崎石城という貧しい下級武士がいました。得意の絵で謝金を得ると借金を返し、料亭に繰り出して、身分にかかわらず武士や町人と議論しました。この交流が石城の知的好奇心を強め、日本や中国の古典から和歌、俳諧、歌舞伎、国語の字引、武士道、庭や花づくりにまで興味の対象を広げました。その様子を記した絵日記から、当時の人たちの助け合いの心と議論を楽しむ様子が窺えます。  
 今日、美術館などで、展示されている作品を見ることはできます。しかし、出会いや交流の場になることは稀です。ICHIKAWA ART CITYでの交流を機に、ご自身の好奇心を刺激してみたいはかがでしょうか。  
 さて、市川駅北口の近くにオープンした「市本」(いちぼん)では、一般的な図書館とは違って、飲食しながら本を読むことができるようにしました。ここも、本を通して、人が出会い、交流する場にしたいからです。  
 コロナ禍の中、飲食店で夜遅くまで議論することが少なくなりました。この状況だからこそ、交流の場が大切なのです。十分に感染対策がされているこれらの場所で、市民のみならず多くの芸術作品や本、人と出会い、多様な文化や知識に触れていただき、生涯にわたって知的好奇心を抱き続けていただければ幸いです。そして、石城の絵日記の人たちのように、市民のみならず相互に助け合い、関連に生活されることを祈っております。

野町4丁目、市川大野高等学園北側「子ども水田」  
 人 市内在住・在学の小学生とその家族、抽選で170人  
 料 1人500円(保険料)、別途収穫感謝祭食材費1人200円  
 申 WEB申込またははがきに申し込み事項(6面上段参照)、メールアドレス、参加者

全員の氏名(漢字・ふりがな)、学校名、新学年、「米っくらぶ参加希望」を書き、3月7日(月)まで(消印有効)に青少年育成課(〒272-0023南八幡2-20-2)。参加の可否及び参加者説明会の案内を3月31日(木)までにメールまたは電話で通知。  
 図 ☎383-9419同課

## 3月 保健センターからのお知らせ

健康相談(電話・面接)は各保健センターへ



内容	場所	日にち	時間	問合せ	対象・定員
あかちゃん講座 申 WEB申込 (詳細は市公式Webサイト)	4カ月あかちゃん講座	令和3年11月生まれの乳児とその保護者を対象に、子育てに関する講座を開催。詳細は市公式Webサイトを確認ください。			
離乳食教室 申 WEB申込 (詳細は市公式Webサイト)	1回食	保健	22(火)	① 10:30～11:30 13:00～14:00 ② 14:30～15:30	4～6カ月児の保護者(申込順各12人)
		南行	7(月)		4～6カ月児の保護者(申込順各9人)
	2回食	保健	23(水)		7・8カ月児の保護者(申込順各12人)
		南行	16(水)		7・8カ月児の保護者(申込順各9人)
発達相談 申 電話で	発達相談	保健	予約制		乳幼児を対象に臨床心理士による相談を実施しています。各保健センターにお問い合わせください。
		南行			

場 保健=保健センター、南行=南行徳保健センター  
 図 ①☎377-4511保健センター②☎359-8785南行徳保健センター

内容	場所	日にち	時間	問合せ	対象・定員
健康診査	保健	個別通知			① 令和2年8月生まれ(2月中旬ごろ通知を発送)※内科健診は、医療機関で個別に行います。※2歳の誕生日を迎える前日まで受診できます。
	南行	個別通知			②
3歳児健康診査	保健	個別通知			① 平成30年9月生まれ(2月中旬ごろ通知を発送)※4歳の誕生日を迎える前日まで受診できます。
	南行	個別通知			②
カミカミ歯みがき教室 申 電話で	保健	16(水)	9:40～10:10 10:40～11:10		10カ月児(令和3年5月生まれ)とその保護者(申込順10組)
	南行	9(水)			10カ月児(令和3年5月生まれ)とその保護者(申込順10組)
おやこ歯みがき教室 申 電話で	保健	7(月)	9:45～10:15		1～3歳とその保護者(申込順10組)
	南行	24(木)			

新型コロナウイルスの感染拡大防止のため、記載された催しなどが中止または変更となる場合があります。開催状況については各主催者にお問い合わせください。

健康・福祉

健康診査・がん検診

対象年齢の方へ健康診査・がん検診の受診券(ピンク色の封筒)をお送りしています。まだ受診していない方は、ぜひ活用してください。受診券には有効期限がありますので、確認のうえ、受診してください。
●治療中、経過観察中の方は受診をご遠慮ください。
●新型コロナウイルス感染症対策により、医療機関によっては健(検)診の体制を変更している場合があります。事前にお問い合わせのうえ、受診してください。
●受診の際はマスクの着用、自宅での検温をお願いします。発熱など、風邪症状のある方は、受診を控えてください。
▼特定健康診査(健康診査)と肝炎ウイルス検診は無料。がん検診は一部自己負担金600円。胃内視鏡検査は1,500円(70歳以上の方、千葉県の後期高齢

者医療保険被保険者及び令和2年度住民税非課税世帯の方は無料)。
☎377-4513疾病予防課

介護保険料・利用料減免制度

所得段階が第1段階(生活保護受給者を除く)～第3段階の方で、生計を維持することが困難な方の介護保険料・利用料を減額する制度や、新型コロナウイルスの影響を受けた方の介護保険料を減額する制度があります。介護保険料の未納があると、滞納期間に応じて介護保険の給付が制限される場合があります。保険料・利用料の支払いが難しい場合は相談してください。
☎保険料について=☎712-8542、利用料について=☎712-8541介護福祉課

視覚障害者点字講習会

☎2月10日・24日、いずれも木曜日午前10時～正午
☎市民活動支援センター
☎中途失明者(新会員募集)
☎☎090-1604-3252市川市視覚障害者福祉会(久保) (障がい者支援課)

千葉県障害者スポーツ大会参加者募集

☎千葉県総合スポーツセンター(千葉市稲毛区天台町323)、他
☎令和4年4月1日現在で13歳以上の身体障害者手帳・療育手帳・精神障害者保健福祉手帳所持者、自立支援医療費(精神障害)受給者証取得者
☎所定の申請書(障がい者施設課にあります)に必要事項を書き、2月10日(木)必着で障がい者施設課(〒272-8501※住所不要)。申請書は千葉県障がい者スポーツ協会のWebサイトからもダウンロード可
☎☎357-9166、FAX357-9169フォルテ行徳
千葉県障がい者スポーツ大会 種目別日程

Table with 2 columns: 日, 種目. Rows include 5月22日(日)陸上, 5月28日(土)アーチェリー, 5月29日(日)水泳, 6月4日(土)サウンドテーブルテニス, 6月5日(日)ボウリング・卓球 (障がい者施設課)

高齢者

シルバー人材センター入会説明会

資格・経験不問の仕事も多数あります。入会希望者は、次のいずれかの説明会を受講してください。
☎☎12月9日(水)午前10時/全日警ホール
☎☎2月16日(水)午後2時/南行徳市民談話室
☎☎2月24日(木)午後2時/行徳公民館
☎☎3月2日(水)午後2時/ダイエー市川店(市川1-4-10)
☎市内在住で60歳以上または年度内に60歳を迎える健康で働く意欲のある方
☎各回前日までに☎326-7000同センター (地域支えあい課)

子ども・教育

市の子育てサークルに登録しませんか

子育て中の親子が集まり、一緒に遊んだり、情報交換したりできる子育てサー

令和4年度 会計年度任用職員募集(専門職種)

地方公務員法第22条の2の規定に基づき任用される非常勤職員です。勤務条件や資格要件、申込方法の詳細は、市公式Webサイトを確認ください。

雇用期間 4月1日～令和5年3月31日

Table with 5 columns: 職種, 職務内容など, 募集期間, 報酬など(地域手当額込み), 問い合わせ先. Lists various roles like 歯科衛生士, 助産師, 保育士, etc.



クルに登録しませんか。市では、登録しているサークルの活動支援や、新しくサークルを立ち上げてみたい方の相談にも応じています。  
登録すると以下のような支援を受けられます。

- ・市公式Webサイトやイベント、チラシでサークルの活動を紹介します
- ・希望サークルには、こども館職員が楽しい遊びを提案します
- ・公共施設利用料が減額になります(活動内容による)

- ▶ 代表者、構成するものが主として本市に在住する乳幼児及びその保護者、もしくは子育て支援者
- ▶ 申請書及び必要書類を、4月から周知を希望する団体のみ2月25日(金)必着(以降随時)で持参もしくは郵送でこ

ども家庭支援課(〒272-8501※住所不要)  
▶ 登録・減額について ☎711-0677同課、サークルの活動支援について ☎320-3337中央こども館

## 気軽にできるガーデニング、はじめませんか 「花と緑の講座」受講生募集

▶ はがきに申し込み事項(6面上段参照)、希望講座名(記号・会場)、生年月日、市外在住者は市内の勤務先または学校名を書き、2月21日(月)必着で(公財)市川市花と緑のまちづくり財団(〒272-0827国府台3-9-1里見公園内)  
▶ ☎318-5760同財団 ※応募者多数の場合は抽選となります  
(公園緑地課)

### A 市川の緑地を知る ボランティア体験教室

身近にある緑地の大切さを学び、里山や緑地のボランティア活動を体験する教室です。

▶ 4月10日・24日、5月8日・22日、6月5日、7月3日、いずれも日曜日午前10時～午後3時。特別体験=5月23日(月)～7月2日(土)のうち数日程度

▶ 里見公園及び市内緑地

▶ 20人  
▶ ¥3,000円(全6回)

### B バラの育成講座

市の花「バラ」を美しく咲かせるための講座です。管理、育成について学びます。

▶ 4月15日、6月3日、7月1日、8月26日、9月30日、12月16日、令和5年1月20日、2月17日、いずれも金曜日午後1時30分～3時30分(8月26日、1月20日は実習、それ以外は座学)

▶ 大洲防災公園内管理事務所(座学)・里見公園内バラ園(実習)

▶ 30人  
▶ ¥7,000円(全8回)

### C 素敵なガーデニング講座

園芸各分野の専門家を招く毎年人気の講座です。

▶ 4月12日、5月17日、6月14日、9月13日、10月18日、11月15日、いずれも火曜日午前10時～11時30分

▶ 全日警ホール(大ホール)

▶ 100人  
▶ ¥6,000円(全6回)

### D ナチュラルガーデナー養成講座

ナチュラルガーデン作りを通して庭作りの基礎を学び、実習も行います。

▶ 5月12日、6月9日、7月14日、10月13日、12月8日、令和5年1月19日、3月23日、いずれも木曜日午後1時30分～3時

▶ 大洲防災公園「ローゼンハイム広場」及び管理事務所

▶ 30人  
▶ ¥5,000円(全7回)

### E 初めてのガーデニング講座

これから花を育てたい初心者の方が、実習も交えながら草花の基本的な育て方を楽しく学べる講座です。

▶ 4月19日、5月24日、6月21日、9月20日、10月25日、11月22日、いずれも火曜日午前10時～11時30分

▶ 里見公園内「花と緑のまちづくり財団」研修室

▶ 20人  
▶ ¥6,000円(全6回)

### F 庭木の手入れ講座

庭木の手入れ方法を植木の専門家が教えます。毎年大人気の講座です。

▶ 5月28日、6月11日、7月9日、10月22日、11月12日、いずれも土曜日午前10時～午後3時(11月12日は午前10時～正午)

▶ 里見公園内「花と緑のまちづくり財団」研修室、他野外

▶ 20人  
▶ ¥5,000円(全5回)

### G ハンギングバスケット講座

季節を華やかに彩る花を使い、玄関先やベランダなどを美しく飾るハンギングバスケットを作ります。

▶ 5月25日、9月28日、11月30日、いずれも水曜日午後1時30分～3時

▶ 里見公園バラ園前  
▶ 30人  
▶ ¥10,000円(全3回)

### H 寄せ植え講座 北部午前、北部午後、南部

季節に合わせた草花を使い、かわいくておしゃれな寄せ植えを楽しみます。

▶ ①(北部)6月22日、10月5日、12月7日、いずれも水曜日、(ア)午前の部=午前10時～11時30分、(イ)午後の部=1時30分～3時 ②(南部)6月24日、10月7日、12月9日、いずれも金曜日午後1時15分～2時45分

▶ ①(北部)里見公園バラ園前 ②(南部)南行徳市民センター

▶ ①(北部)(ア)午前の部=30人、(イ)午後の部=30人 ②(南部)30人  
▶ ¥9,000円(全3回※両会場とも)

申し込みの際、北部・南部のどちらかを明記のうえ、北部の場合は「(ア)午前の部」、「(イ)午後の部」もしくは「(ウ)どちらでも可」と記入してください。



広報いちかわに関する  
ご意見をお寄せください

## 広報読者 アンケート

市では、毎月第1・3土曜日に「広報いちかわ」を発行しています。より親しまれる紙面にするため、みなさんのご意見をお聞かせください。

### ●回答方法

右の用紙に記入し、2月28日(月)必着で広報広聴課(〒272-8501※住所不要)へ郵送、FAX712-8764、広報スタンドアンケート回収ボックス(第1庁舎、第2庁舎、行徳支所、南行徳市民センター、大柏出張所、市川駅行政サービスセンター、メディアパーク市川)及び各公民館に設置)。右記2次元コードからも回答できます。



▶ ☎712-8632同課

該当する番号に○をつけてください。

### 1. あなたについて教えてください

【1】年代 ①10代以下 ②20代 ③30代 ④40代 ⑤50代 ⑥60代 ⑦70代以上

【2】市川に住まれてどのくらいですか

①1年未満 ②1年以上3年未満 ③3年以上5年未満 ④5年以上10年未満 ⑤10年以上20年未満 ⑥20年以上

⑦市外在住(市町村名)

### 2. 「広報いちかわ」をどの程度読んでいますか

①毎号(月2回)読む ②月1回程度読む ③あまり読まない ④全く読まない(⇒Q10へ)

### 3. 主に「広報いちかわ」をどこで手に入れていますか

①新聞折り込み ②駅の広報スタンド ③市の公共施設 ④コンビニエンスストア

⑤市公式Webサイト ⑥スマートフォンアプリ「マチイロ」 ⑦郵送 ⑧その他( )

### 4. 文字の大きさについて

①もっと大きい方がいい ②もっと小さい方がいい ③ちょうどいい ④その他( )

### 5. 文字の量について

①もっと多い方がいい ②もっと少ない方がいい ③ちょうどいい ④その他( )

### 6. 写真や図・イラストの使い方について(複数回答可)

①もっと増やしてほしい ②もっと大きくしてほしい ③白黒をカラーにしてほしい

④もっと減らしてほしい ⑤もっと小さくしてほしい ⑥カラーを白黒にしてほしい

### 7. 「広報いちかわ」のどの記事を読んでいますか(複数回答可)

①表紙 ②特集記事 ③いちかわインフォメーション ④保健センターからのお知らせ ⑤いちかわスポット

⑥歴史と文化の散歩道 ⑦市民の広場 ⑧いちかわ文芸(1週号11面)

⑨公演案内(1週号11面) ⑩公式SNSの記事を掲載するアイ・トピックス(1週号12面)

⑪新型コロナウイルスのお知らせ ⑫その他( )

### 8. 「広報いちかわ」に取り上げてほしい記事や企画がありましたらご記入ください

### 9. 「広報いちかわ」に対する満足度を10段階で教えてください

不満足 ① ② ③ ④ ⑤ ⑥ ⑦ ⑧ ⑨ ⑩ 満足

### 10. ご意見や感想をお書きください

ご協力ありがとうございました。

新型コロナウイルスの感染拡大防止のため、記載された催しなどが中止または変更となる場合があります。開催状況については各主催者にお問い合わせください。

**健康・福祉のつづき**

**一緒にやってみよう ボッチャ体験会**

パラリンピックの競技種目で注目されたスポーツ「ボッチャ」。中央こども館で千葉県ボッチャ協会講師が競技の魅力を教えてくれます。

日 3月19日(土)午前10時15分(受付は15分前)~11時50分

場 中央こども館

人 年長児親子、小学生~18歳、申込順27人

申 直接または☎320-3337中央こども館

講師 進藤夏葉氏

人 テーマに興味がある方、抽選25人

申 右記2次元コードより申し込み

場 ☎322-6700多様性社会推進課



**パソコンスキルアップ講座 (市川市協働事業提案制度)**

プレゼンテーションなどに使用されるソフト「パワーポイント」の講座です(基本~応用、素材検索ダウンロード、スライドショーなど)。全3回。

日 3月6日・13日・27日、いずれも日曜日午前10時~正午

場 男女共同参画センター

人 市内在住の方、申込順12人

料 4,500円(全3回、テキスト代含む)

物 ノートパソコン(OS:Windows8以降、マイクロソフトパワーポイント搭載のもの)を必ず持参してください

申 右記2次元コードより申し込み

場 ☎080-5432-0508いちかわ ITインストラクターズ

(ボランティア・NPO課)



日 2月11日(祝)~27日(日)

場 道の駅いちかわ

場 ☎382-5211同施設

▶2月19日(土)・20日(日)には「くまモン」も登場(登場時間などの詳細は道の駅いちかわのWebサイト(下記2次元コード参照)を確認)



©2010熊本県くまモン #K34178

(観光政策課)

**親子漁場見学会**

親子で漁業に触れ、市川の水産業への理解をより深めてもらうために、親子漁場見学会を開催します。地元の漁師と漁船に乗り、ノリやホンビノス貝などの漁場を見学します(新型コロナウイルス感染の状況次第で抽選人数の増減及び中止の場合あり)。

日 3月12日(土)午前9時30分~11時(荒天や強風の場合中止)

場 市川市漁業協同組合前(塩浜1-17-3)

人 市内在住の小学生と親、抽選で5組(2人1組)

料 1組500円(保険料として)

申 往復はがきに、申し込み事項(6面上

段参照)、親子の氏名(ふりがな)を書き、2月28日(月)必着で市川市魚食文化フォーラム実行委員会(〒272-0192末広1-1-31☎地域整備課内)

場 ☎359-1150同課

**芸術祭・文化祭 市川市邦楽連盟演奏会**

日 2月19日(土)①午後1時開演②午後4時開演、20日(日)午後1時30分開演(開場はいずれも30分前)

場 全日警ホール

日 19日(土) = 「洋楽と邦楽の出会い」、

出演者 佐藤紀雄(ギター)、丁仁愛(フルート)、佐藤翔(チェロ)、設楽瞬山(尺八・笛)、杵家弥江道(唄)、杵屋栄日陽(三味線)、佐藤さくら子(三味線)、堅田崇(太鼓・大鼓)、堅田紗都子(小鼓)

曲目 G.ビゼー「カルメン組曲」、G.カサド「親愛の言葉」、J.S.バッハ「管弦楽組曲」より「ポロネーズ」「メヌエット」「パディネリ」、元禄風花見踊、勸進帳、鶯娘、他

20日(日) = 長唄演奏、落語、日本舞踊

料 19日(土)前売券2,000円・当日券2,500円、20日(日)入場無料。両日とも全席自由席

場 ☎090-4592-2515市川市邦楽連盟(松島) (文化芸術課)

**講座・講演**

**スマホde動画撮影講座**

「スマートフォンのカメラを使って動画を撮ろう」をテーマに、前・後編2回の講座を市公式YouTubeチャンネルで公開します。YouTubeが閲覧可能なパソコンなどをお持ちの方であれば、誰でも参加できます。

配信期間中は、講座内容に関する質問を動画の説明欄に記載の問い合わせフォームから受け付けます。問い合わせには回答受信用のメールアドレスが必要です。

配信期間 2月22日(火)~3月29日(火)

場 ☎320-3334文学ミュージアム

**LGBTQ講座「はじめて学ぶ多様な性 LGBTQとか SOGI って何」**

性はグラデーションと言われるように、一口に「性」といってもその在り方にはさまざまなものがあります。最近よく聞くLGBTQやSOGIという言葉を知ることから始め、この多様な性を切り口に、自分も相手も大切に方法と一緒に学びませんか。

日 2月26日(土)午後2時~3時30分

開催方法 オンライン(Zoom)

**お出かけ**

**水木洋子邸一般公開**

日 2月26日(土)・27日(日)午前10時~午後4時

場 水木洋子邸

場 ☎320-3334文学ミュージアム

**道の駅いちかわで「ウトブランドフェア」を開催します**

本市と「災害時支援協定」を締結する熊本県宇土市の美味が並びます。特産品であるかんきつ類「網田ネーブル」などの生鮮品や、地元の食材を活かした加工食品をお買い求めに、ぜひお越しください。

**中山のおひなまつり**  
歴史と文化のまちが、ひな祭り一色に

法華経寺、奥之院、地域の商店会、町会などに「七段飾りひな」や「つるしひな」などを展示する「中山のおひなまつり」を開催します。

日 2月19日(土)~3月3日(木) 午前10時~午後4時(時間は会場によって異なる場合あり)

場 中山地区

場 ☎333-6147清華園、☎712-8557文化芸術課



**第35回 いちかわ スポット**  
ICHIKAWA SPOT

**無病息災を祈願する2月の奇祭 白幡天神社**

約800年前の治承4(1180)年、下総に入った源頼朝が当地に源氏の旗印である白旗を掲げたことから名づけられたとされる白幡天神社。菅野の住宅街に広がる約2000坪の境内には緑の木々が生い茂り、梅や桜、萩など四季折々の花々が楽しめます。その他にも境内には、この地で晩年を過ごした永井荷風や幸田露伴の文学碑があり、白幡天神社は永井荷風の「断腸亭日乗」や、露伴の娘幸田文の作品に登場しています。また、1月の天神祭や5月の菖蒲葺きなど、季節を感じる多くの年中祭事が地域に根差しています。

中でも今日では奇祭といわれているのが、毎年2月20日に行われる「湯の花祭り」です。大釜にぐらぐらと煮えたぎらせた熱湯を、束ねた熊笹で参詣者に振りかけ、1年の無病息災を祈るもので、春を呼ぶ祭りとも呼ばれています。400年以上前の安土桃山時代から伝わりとされる大変珍しい伝統神事です。

場 菅野1-15-2 場 ☎373-6351歴史博物館



菅野の住宅街に鎮座



400年以上続く 伝統神事「湯の花祭り」

## 市民の広場

本広場への掲載は、各施設にある「市民の広場掲載依頼書」により、「記載の決まり」に従ってお申し込みください。  
なお、市民のみなさんの依頼に基づき掲載しており内容についての責任は負いかねます。

☎712-8632、FAX712-8764 広報広聴課

### たのしもう

.....イベント・公演会.....

●市川交響吹奏楽定期演奏会/2月12日(土)午後2時～4時/行徳文化ホールI&I/市川交響吹奏楽団/☎070-2631-7037 川井

### やってみよう

.....仲間募集～趣味・交流.....

●朗読で楽しく声出し元気になろう/第1・3土曜日午前9時30分～11時30分/いき

いきセンター鬼越/月1,000円/鬼越朗読同好会/☎326-0543前山(昼間)  
●英会話のための中学英語の総復習/第2・4日曜日午後1時30分～3時30分/本行徳公民館/講師の謝礼月3,000円、その他(部屋代、印刷代)500円/ゆっくり英会話/☎328-7008利根川(昼間)

●健康麻雀で脳を若く 女性限定/第1～3月曜日午後1時～4時/西部公民館/1回500円/健康マージャンすずめ/☎090-4543-4108新井(昼間)

●体験フラレッスン毎月第3土曜日/毎週土曜日午前10時～正午/若宮公民館/入会金1,000円、月3,000円/アロハ マウロア/☎090-1532-9893千賀

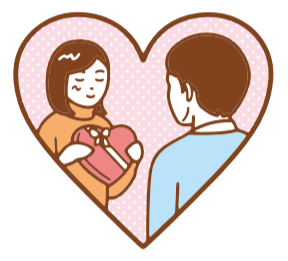
●詩吟 60歳以上 見学を歓迎/第2・4火曜日午前9時15分～11時15分/いきいきセンター市川/月1,000円/市川詩吟同好会/☎323-3737川澄(昼間)  
●混声合唱を楽しみませんか/毎週木曜日午後6時30分～9時/男女共同参画センター/入会金1,000円、月3,500円/市川混声合唱団/☎090-5430-7320篠田  
●童謡・唱歌&ボイストレーニング/月1回水曜日午後1時30分～3時30分/鬼高公民館

/月2,000円/歌声ざざんか/☎090-6536-4232岡本

●暮らしに役立つ実用毛筆・ペン字/第2・4木曜日午前10時～正午/若宮公民館/入会金1,000円、月3,500円/実用書道クラブ/☎332-0503安斎(夜間)

●もらってうれしい絵手紙と一緒に/第1月曜日午前10時～正午/市川公民館/入会金100円、月900円/新婦人市川支部(さくら)/☎326-8707新村(昼間)

●俳句は脳のビタミン剤。あなたも/第2・4金曜日午後1時～4時/男女共同参画センター/1回1,000円/俳句「河」/☎090-2249-6469愛甲  
●老壮者の知識向上と会員の親睦/第2・4金曜日午後2時～4時/全日警ホール/半年4,000円/市川中央老壮塾2期生/☎335-4336阿部(夜間)



### いちかわ文芸

渡辺 輝子 選

正月の花活けてあり無人駅  
新田 山口 輝雄

行く秋や隣の墓は更地なり  
国分 高橋 敏男

千布団母に抱かれしごとく寝る  
下新宿 小松 富子

落葉焚き煙の立たぬ歌うたう  
田尻 石川 ちよ

音もなく散る山茶花の露地に老い  
新田 神林 洋右

【俳句選評】山口さん。駅舎も駅員もおらず、乗り降りする僅かな人への心遣いがあたたかい。高橋さん。あと取りが居ないのか、売らねばならない複雑な心境が切ない。時代の反映かも。小松さん。千布団のぬくもりで母子の情の通い合うひと時。石川さん。焚火はだめでも歌なら許されよう。「煙の立たぬ」が風刺的。神林さん。永年住み馴れた我が家。老いたおだやかな日常が偲ばれる。

■各部門の締め切り日と掲載号

	締め切り日(消印有効)	掲載号
川柳	2月18日(金)	4月2日号
俳句	3月18日(金)	5月7日号
短歌	4月20日(水)	6月4日号

締め切り日現在で、直近の掲載号への応募作品とします。はがきなどの用紙に、未発表のものを締め切りごとに1人3作品(要ふりがな)まで

【応募方法】応募部門・住所・氏名(ふりがな)・電話番号を明記のうえ、各締め切り日までに、直接または郵送で☎広報広聴課(〒272-8501※住所不要) ☎712-8632同課

## UCHIKAWA

編集後記

2022年も始まって早1カ月。この市役所で働き始めて1年が経ちました。

1年前と比べると、さまざまな変化がありました。1番の変化は、多くの人と出会えたことです。いつもよくしてくださる先輩、悩み相談に乗ってくれる同期など、大切な人がたくさんできました。日々のコミュニケーションでもっと頑張ろうと思えることができます。また、コロナ禍で会えなかった親友と約1年ぶりに会って、くだらない話を1日中することで、とても元気になりました。そういう友人との関わりがあまりできませんが、とても大切なんだと改めて実感しました。先輩方に比べるとまだまだ経験も少なく、仕事をしていても力不足を感じてばかりです。悔しくなるときもたくさんありますが、そのたびに励ましてくれる友人がいてくれることに感謝し、初心を忘れず、また1年後ここで思い出話ができるよう節分の豆を食べながら頑張りたいと思います。

## 公演案内

☎は主催公演

総合問い合わせ ☎379-5111  
(公財)市川市文化振興財団  
<https://www.tekona.net/>

### 発売初日のチケット購入方法

特W...発売初日は10:00から特別電話☎393-7111またはWebで受付(窓口販売はありません)。  
窓W...発売初日は10:00から下記施設窓口または財団Webで受付。電話予約は残席がある場合15:00から。☎379-5111 文化会館(仮)事務所/☎701-3011 行徳文化ホールI&I/☎374-7687 芳澤ガーデンギャラリー。いずれも発売翌日からは、電話・窓口(上記3施設)・Webで受付。

1月28日現在の情報です

感染状況によっては、公演が中止または延期になる場合があります。

## 文化会館

4月2日リニューアルオープン  
(4月1日より受付業務開始)

3月まで改修工事のため休館中  
●市川市文化会館(仮)事務所(文化振興財団)  
〒272-0023  
市川市南八幡3-12-21 MC本八幡5F

2月5日(土)発売 特W

リニューアルオープン記念事業 祝祭管弦楽団 スペシャルコンサート

出演=ソリスト:福川伸陽(元N響首席)、ヴァイオリン:近藤薫(東京フィルコンサートマスター)ほか ※メンバーの詳細は財団Webサイトまで  
曲目=モーツァルト/ホルン協奏曲第3番、ベートーヴェン/交響曲第7番ほか  
6月11日(土)15:00 大ホール/全席指定一般3,500円、高校生以下1,000円、市民特別料金2,500円(※市内在住の方対象)/☎一般のみ1,500円引/☎

2月18日(金)発売 特W

Hiromi Go 50th Anniversary Celebration Tour 2022

## Keep Singing

5月7日(土)18:00大ホール/全席指定10,000円/3歳未満入場不可。3歳以上チケット必要。

2月19日(土)発売 特W

藤井フミヤ CONCERT TOUR 2021～2022 十音楽団  
4月9日(土)17:00、10日(日)15:00大ホール/全席指定8,800円/☎

好評発売中

リニューアルオープン記念事業 スペシャル・午後のクラシック ～オペラ・ガラコンサート～  
曲目=プッチーニ/「ラ・ボエーム」より3幕ほか  
4月16日(土)14:00小ホール/全席自由1,500円/☎500円引/☎

鈴木雅之 masayuki suzuki taste of martini tour 2022 ～DISCOVER JAPAN DX～  
6月19日(日)18:00大ホール/全席指定9,300円/3歳未満入場不可。3歳以上チケット必要。

行徳文化ホールI&I

3月4日(金)発売 特W

神田伯山 独演会  
5月20日(金)18:30/全席指定3,800円/☎

好評発売中

川井郁子コンサート ～名曲物語～  
出演=川井郁子(ヴァイオリン)、ピアノ、弦楽五重奏団  
2月26日(土)15:00/全席指定1階席3,800円(残りわずか)2階席3,000円/☎1階席のみ300円引/☎

フレイエル(1843年)・スタインウェイ(1887年)による ショパン&ショパン  
江口玲 & 川口成彦ピアノリサイタル  
3月10日(木)18:30/全席指定一般3,000円、大学生以下1,500円/☎一般のみ500円引/☎

行徳特選会  
出演=柳家花緑、桃月庵白酒、柳家三三、玉川太福  
3月18日(金)18:30/全席指定1階席4,000円2階席3,000円/☎1階席のみ500円引/☎

## グリーンスタジオ

(生涯学習センター2F)

好評発売中

ママも楽しい0歳からコンサート  
編成=ソプラノ、マリンバ、ピアノ  
3月5日(土)11:00/全席自由600円/未就学児膝上無料。ただし座席が必要な場合は有料。

小島貞二記念 寄席清華亭スペシャル 古今亭菊之丞 独演会  
3月5日(土)15:00/全席自由1,500円/☎200円引/☎

第3回市川市文化振興財団 芸術文化奨励賞 受賞者決定

指揮者の澤村 杏太朗氏に決定しました。  
プロフィール等詳細は財団Webサイトまで

劇場・音楽堂等における新型コロナウイルス感染拡大予防ガイドラインに基づき開催いたします。また、催し物の開催状況等は、随時財団Webサイトでお知らせいたします。

# 新型コロナワクチンのお知らせ

☎0120-923-118新型コロナワクチン接種市川市コールセンター

## 3回目接種は2回目接種の6カ月後から可能です



最新情報は  
こちらから

国の通知を受け、市は18歳以上の市川市内で接種する方は、2回目接種の6カ月後から接種ができるようにしました。接種券が届いたら予約ができます。現在、令和3年10月までに2回目接種を終えた方に接種券を2月1日に発送済みですが、市外で接種された方(職域接種、大規模接種など)は、各機関での処理に時間を要し、発送が遅くなります。Webフォームまたは郵送で申請していただくか、コールセンターにお電話ください。申請後1週間程度で発送しています。

### ● 交互接種が有効です

3回目接種では、2回目までと異なるワクチンを接種する「交互接種」について、国は十分な効果と安全性を期待できるとしています。

1・2回目でファイザー社のワクチンを接種された方は、3回目の接種について、武田/モデルナ社のワクチンの接種もご検討ください。

### ● ワクチンの種類と接種会場

#### 個別医療機関 **ファイザー社**

2月1日から接種が開始されました。予約方法などについては市公式Webサイトをご覧ください。医療機関へ予約などに関する直接のお問い合わせはお控えください。(ワクチンの種類は、供給状況により変更となる場合があります)



#### 集団接種会場

##### ファイザー社

- 市役所第1庁舎
- 行徳支所
- 国府台市民体育館(2/27で終了)
- 塩浜市民体育館
- 広尾防災公園
- 市川グランドホテル(3/3~3/31)

##### 武田/モデルナ社

- 保健センター(月・金・土・日曜日)
- 南行徳保健センター(2/18からの月・金・土・日曜日)
- 市川グランドホテル(4/4~5/8)
- 男女共同参画センター(4/5~)

施設によって実施しない日がありますので市公式Webサイトで確認してください。また、国府台市民体育館、塩浜市民体育館、広尾防災公園(2月1日開始)へ無料送迎バスを運行しています。

### グループ接種(大型バス)を開始します

#### 武田/モデルナ社

2月19日(土)から大型バスでのグループ接種を開始します(水・土・日曜日のみ)。詳細は市公式Webサイトをご覧ください。



## 小児(5~11歳)のワクチン接種について

5歳~11歳の小児を対象としたワクチン接種が3月以降に始まる予定です。市では、国の方針に基づき接種体制を整えています。予約方法、その他の詳細につきましては、決まり次第、市公式Webサイトなどでお知らせします。

【1月28日時点での情報です。情報は変更になる場合がありますので、最新の情報は市公式Webサイトなどで確認してください】

### 自宅療養者への支援

新型コロナウイルス感染症の感染急拡大に伴い、自宅で療養される方が急増しています。

保健所と連携し、次の支援を行っています。

- ◎健康観察、安否確認
- ◎パルスオキシメーターの宅配
- ◎生活応援セット(食料など)の宅配
- ◎衛生セット(新型コロナウイルス感染症から回復したときに使用できる消毒液など)の配布
- ◎入院待機ステーションの設置

### 発熱などの症状が出たときの相談窓口

#### ①発熱などの症状が出たときや、受診先に関するお問い合わせ

【千葉県発熱相談コールセンター】☎0570-200-139 (24時間(土・日曜日、祝日を含む))

【あんしんホットダイヤル】☎0120-241-596 (24時間(土・日曜日、祝日を含む))

#### ②健康相談やコロナウイルスに関する一般的なお問い合わせ

【厚生労働省】☎0120-565653(午前9時~午後9時、土・日曜日、祝日含む)

**感染予防**  
をしましょう

手洗い、うがいすんだかい?

感染力の強いオミクロン株の感染が急速に拡大しています  
より一層の感染予防の徹底をお願いします

市川市

みんなでマスクを  
つけマスク

感染力の強いオミクロン株の感染が急速に拡大しています  
より一層の感染予防の徹底をお願いします

市川市

こまめな換気を  
注意喚起

声の大きさや人との距離に注意しましょう

エアゾルに注意!  
飛沫感染に注意!

感染力の強いオミクロン株の感染が急速に拡大しています  
より一層の感染予防の徹底をお願いします

市川市