

<https://www.city.ichikawa.lg.jp/>

コロナ禍でペットを飼う人が増えている一方で、ペットを原因とする近隣トラブルや動物の遺棄・虐待、多頭飼育崩壊など、さまざまな問題も出てきています。「家族の一員」「人生のパートナー」とも言える大切なペットのために、私たちは何ができるのでしょうか。

(生活環境保全課)



## ペットとの幸せな暮らし

### Contents

2 - 3 特集1 人と動物の共生を目指して

4 - 5 特集2 毎日の元気のためバランスよく食べよう

6 ごみは正しく処理しましょう

7 こども館「ベビーマッサージ」参加者募集

12 新型コロナワクチンのお知らせ

9 6月6日(月)から第1庁舎の是正工事が始まります

10 休日にスポーツで体を動かしてみませんか

発行  
市川市

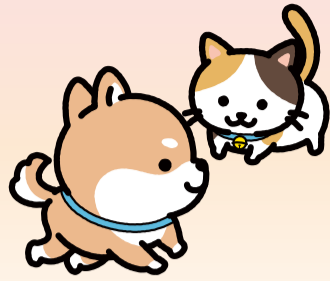
編集  
広報室広報広聴課

住所  
〒272-8501 市川市八幡1-1-1

電話  
047-334-1111(代)

FAX  
047-712-8764

キミとの暮らしを  
もっと豊かに



# 人と動物の 共生を 目指して

6月は、「動物の正しい飼い方推進月間」です。  
人間とペットが共に幸せに暮らすためには、  
飼い主がペットの飼い方について正しい知識を持ち、  
ルールやマナーを守ることが求められます。  
今号では、本市で動物に携わる方々にお話を伺いました。  
これからも、大切なペットと幸せに暮らし、尊い命を守るため、  
私たちができることについて考えてみましょう。  
☎712-6309生活環境保全課



ペットと地域のために

## 飼育マナーを守りましょう

- ペットは最期まで、責任を持って飼いましょう。動物の遺棄・虐待は犯罪です。
- 災害時や、飼い主が突然入院しなければならない場合など、もしもの時に備えてペットの一時的な預け先を見つけておきましょう。
- 犬の放し飼いは、禁止されています。外出の際には、必ずリードをつけましょう。市内の公園や河川敷でも、ノーリード禁止です(ドッグランを除く)。



お話を伺いました 1

### 猫も人も快適に暮らせる 地域を目指して

地域猫活動団体中山ねこ家 代表  
宮澤 ふき代氏



#### 地域猫活動とは

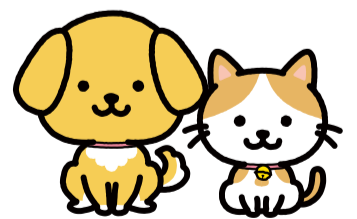
地域猫活動の目的は、1代限りの大切な命を見守り、外で生まれる猫を増やさないことです。そのために、野良猫を捕獲し、不妊・去勢手術を行い、地域猫として管理をしています。また、適正な餌やりやトイレの設置などをすることでゴミあさりや糞尿のトラブル減少に努めています。さらに、住民会議や活動状況の周知などの活動を通して、地域のみなさんと一緒により快適な地域を目指しています。外で生まれる猫は、どうしても病気にかかりやすく寿命も短いうえトラブルも多く、人にも猫にとっても良いことはありません。「子猫が生まれなくなった」「野良猫を見なくなった」というご意見がうれしく、同時にほっとします。

#### 適正な飼育マナーを

外で生まれる猫を増やさないためには地域のみなさんのご理解・ご協力、不妊・去勢手術が大切だと感じます。手術は、室内で飼っている猫も飼育マナーとして必要です。「うちの猫は大丈夫だ」と思わず、手術を検討してください。

#### キミのココが好き

病気や後遺症で里親募集が難しい猫と暮らしています。家族のような関係で、安心して隣で寝ている姿を見ると良かったなと思います。



新しい家族との出会いの場

犬の譲渡会に参加してみませんか

ボランティアの方が保護している犬たち(主に中型・大型犬)の譲渡会を開催します。

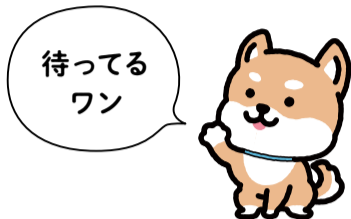
☎ 6月12日、7月10日いずれも日曜日

正午～午後4時(雨天中止)

📍 塩浜ドッグラン

☎ 090-8305-3718

コンパニオンアニマルクラブ市川



お話を伺いました 2

ライフスタイルを考え、  
ペットのための冷静な判断を

動物愛護保護団体コンパニオンアニマルクラブ市川 代表

金子 理絵氏



保護犬を迎えるという選択肢を

飼い主のいない保護犬を引き取り、譲渡会を開催し新しい飼い主さんへとつなぐ活動をしています。保護犬を家族に迎えるシステムがあることを知らない方、迎えたいけれど躊躇してしまう方も多く、保護犬たちのことをもっと身近に感じてほしいと思います。

今とこれからの命に責任を持って

一方、「引っ越しで飼えなくなった」「飼い主が高齢となり飼えなくなった」という相談も多くあります。ペットショップなどでの衝動買いをせず、迎える犬がご家庭に合うのかどうかご自身の年齢や体力、経済力、時間を考慮し、冷静に考えて迎えていただきたいと思えます。

また、愛護センターに収容される多くの犬たちは、不妊・去勢がされていません。逃げた犬から望まれない命が産まれたり、収容されてから出産する犬もいます。知らない間に生まれてしまった、ということがないように不妊・去勢をお願いしたいと思えます。不妊・去勢手術こそ、動物愛護への第一歩であると考えています。

キミのココが好き



公園でゴロンと寝転ぶ姿を見ているだけで、心が穏やかになります。いつでもそのときを精いっぱい生きる姿に励まされます。



ベルちゃん メス2歳

法律が改正されました

マイクロチップの  
装着・登録が義務付けられました

6月から改正動物愛護管理法が施行され、ペットショップやブリーダーが販売する犬や猫へのマイクロチップの装着と、マイクロチップ情報の登録が義務付けられました。

既に飼っている犬猫や、ブリーダーやペットショップなどの販売業者以外から譲り受けた犬猫については、マイクロチップの装着は努力義務となります。脱走や迷子、災害時に備え、装着を検討してください。



お話を伺いました 3

殺処分数の減少や  
遺棄・虐待の防止のために

市川浦安地域獣医師会 会長

眞島 浩輔氏



マイクロチップのメリット

ペットにマイクロチップを装着する主な目的は、迷子や災害などで飼い主と離ればなれになった場合などにマイクロチップを専用のリーダーで読み込むことで、登録した番号が分かり、飼い主の元へ戻すことです。その結果、殺処分数の減少にもつながります。

また、飼い主による遺棄や虐待、ブリーダーなどの悪質な繁殖などを防止することも期待できます。

体への影響はほとんどありません

マイクロチップは直径2mm、長さ12mm程度の小さなものなので、装着も数十秒で終了し、装着後もほとんどペットの負担にはならず、痛みもありません。最近では自分のペットにも装着したいという問い合わせが増えており、私もすでに飼っている2匹の犬に装着しています。詳しくは、かかりつけの獣医師にご相談ください。



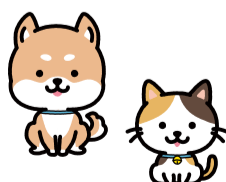
実際の  
マイクロチップと  
注入器

キミのココが好き

ペットショップで売れ残り、処分されそうだった犬と生まれつき足に障がいのある犬、2匹を飼っています。家に帰ると喜んで飛んでくる姿がとてもかわいいです。

犬や猫のために活動してみませんか

犬や猫のさまざまな活動を支援していただく、動物愛護市民ボランティアを募集する予定です。詳細が決まり次第、広報いちかわや市公式Webサイトで周知しますので、ご協力ください。



これまでのボランティア活動

災害などのいざというとき、ペットとの同行避難が可能です。そのための研修や、実際にペットと訓練を行っています。

▶ペットとの避難訓練の様子



6月は食育月間です

# 毎日の元気のため **バランス**



## バランスの良い食事とは

バランスの良い食事と聞くと難しいイメージがあるかもしれませんが、簡単に始められることもたくさんあります。夏バテしないためにも、今から取り組みましょう。

## やってみよう すぐに実践できる バランスごはん。

外で食べる時にも、買ってくる時にも、ワンプレートでも **基本になる3つの組み合わせを覚えよう。**

### 【主食】

ごはん・パン・めん類  
炭水化物を多く含む食品

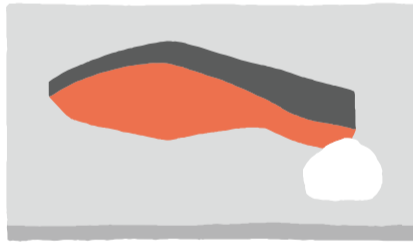


エネルギーになる  
元気のもと

+

### 【主菜】

肉・魚・卵・豆腐・大豆製品など  
タンパク質を多く含む食品

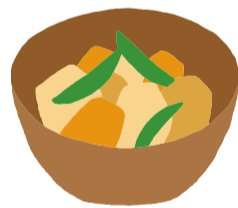


血や筋肉になる  
身体を作る

+

### 【副菜】

野菜・きのこ・海草類など  
ビタミンやミネラル、  
食物繊維を多く含む食品



身体の調子を整える  
抵抗力をつける

をそろえる

### 市川でとれる食材を食卓に

#### 主菜で食べたい海産物



市川の海では、スズキやホンピノス貝などさまざまな海産物がとれます。海産物には良質なタンパク質が豊富に含まれています。

(臨海整備課)

#### 副菜で食べたい農作物



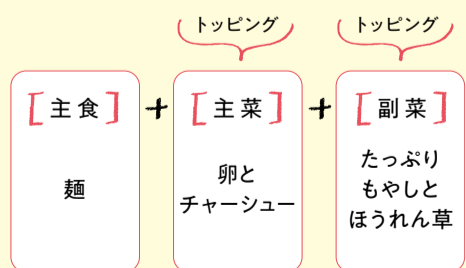
市川では、トマトやネギなどのさまざまな農作物がとれます。ビタミンたっぷりなとれたての地元野菜で副菜を充実させましょう。

(農業振興課)

#### \ 例えば /



「ラーメン」は  
トッピングの選び方で  
バランスごはんに変身します。







# いちかわインフォメーション

暮らしに役立つ市川市の情報をお届けします。  
(市川市の市外局番は「047」です)

### 【申し込み事項記入例】

申し込み先は下記の☑で確認してください。  
※往復はがきの場合は返信用のあて先も記入。  
※熱を加えると消える筆記用具は使用しないでください。

WEB申込があるものは、市イベントポータルサイト  
(右記2次元コード参照)から申し込みます。



- |   |                       |
|---|-----------------------|
| ① | 行事・講座名など<br>(日時・コースも) |
| ② | 郵便番号・住所               |
| ③ | 氏名(ふりがな)              |
| ④ | 年齢(学年)                |
| ⑤ | 電話・FAX番号              |
| ⑥ | その他必須事項               |

新型コロナウイルスの感染拡大防止のため、記載された催しなどが中止または変更となる場合があります。  
開催状況については各主催者にお問い合わせください。

## お知らせ

### 市税の日曜電話相談

☑ 6月12日(日)午前10時～午後3時(電話相談のみ、窓口は開設しません)  
☑ 712-8653納税・債権管理課

### 市民税・県民税の納税通知書を6月10日(金)に発送

第1期の納期限は6月30日(木)です。税証明は、6月10日(金)以降に①1階証明書発行窓口、行徳支所、南行徳市民センター、大柏出張所、市川駅行政サービスセンターの他、個人番号カード(利用者証明用電子証明書が有効なもの)または住民基本台帳カード(税証明の多目的サービス利用申請済みのもの)を利用して一部コンビニのマルチコピー機でも発行できます。詳しくは市公式Webサイトを確認してください。

☑ 課税相談=712-8660市民税課、納税相談=712-8653納税・債権管理課、口座振替=712-8652納税・債権管理課、証明=712-8658納税・債権管理課

### 東山魁夷記念館 一部休館

東山魁夷記念館は、改修のため一部休

館します。展示室への入室はできませんが、カフェ及びショップは休館日を除き、通常どおり利用できます。詳しくは市公式Webサイトを確認してください。  
☑ 333-2011東山魁夷記念館

### 条例個別指定制度における認証NPO法人からの相談及び新規申し出の受付について

個人市民税における寄附金税額控除の対象となるNPO法人と認められるには、基準を満たした上で本市税条例に規定される必要があります。このことについて、相談及び新規の申し出を受け付けます。

基準及び必要書類については、市公式Webサイトを確認してください。

☑ 6月6日(月)～30日(木)

☑ ボランティア・NPO課

☑ 認証NPO法人

☑ 712-8704同課

### 市川市協働事業による相談会

NPO法人ライフ・サポートの税理士による相続・贈与・遺言作成に関する相談会を行います(納税者本人が作成した書類の検算及び内容確認は行えません)。

☑ 6月16日(木)午前10時～午後5時(相談は1人20分)

☑ 市民活動支援センター

☑ 申込順12人

☑ 開催日の2日前までに☑712-8704ボランティア・NPO課

### 一歩踏み出すための「いちカフェ@ウイズ」

いちカフェは子育てや就労、地域活動などに関心のある方が気軽に参加できる交流の場です。子ども連れの参加もできます。ちょっと前を歩く先輩のお話を聞いて自分に合った暮らし方を探しませんか。

今回は女性起業向け補助金をもらいながら起業して5年の安井一美氏をゲストに迎え、働き方はどう変わったか、これからの夢などについてお話しします。

☑ 6月9日(木)午前10時～11時30分

☑ 男女共同参画センター

☑ 関心のある方、申込順6人程度

☑ 322-6700多様性社会推進課

### クリーンスパ市川へ抽選で無料招待

市民のみなさんにより施設を知っていただくために抽選で500組1,000人を無料招待。プール及び温泉施設利用料以外は有料。

招待期間 7月25日(月)～29日(金)

☑ 往復はがきに申し込み事項(6面上段参照)を書き、7月1日(金)まで(消印有効)に同施設(〒272-0012上妙典1554)

☑ 329-6711同施設

(クリーンセンター)

### 結婚50周年の夫婦に記念品

社会福祉協議会では、昭和47年9月1日

～昭和48年8月31日に結婚し、夫婦おそろいの方へ「敬老の日」前後に、結婚50周年の祝品を贈呈します。祝品は山武杉製の靴べらと台座のセットです。

☑ 7月22日(金)までに☑320-4001社会福祉協議会 (地域支えあい課)

### 県道283号線(通称:産業道路)を利用したバス路線が新設されました

4月1日よりバス路線が新設されました。新設した路線は市川03系統(市川駅南口～市川警察署・市川地方卸売市場～西船橋駅南口)です。市川駅発平日27便(土・日曜日、祝日=20便)、西船橋駅発平日22便(土・日曜日、祝日=17便)の他、市川地方卸売市場発も一部設定しています。運行経路など、詳しくはお問い合わせください。

☑ 306-7211京成トランジットバス株式会社 (交通計画課)

### 成年後見無料相談会

行政書士による成年後見制度に基づく具体的な事例などの個別相談を行います。相談には事前予約が必要です。

☑ 6月10日(金)午後2時～4時

☑ 市川公民館

☑ 047-411-8929コスモス成年後見サポートセンター千葉県支部 (介護福祉課)

## 募集

### 県では「太陽光パネル・蓄電池」共同購入参加者募集中です

太陽光パネル・蓄電池を県民のみなさ

## ごみは正しく処理しましょう

### STOPごみの焼却

ごみの野外焼却、いわゆる「野焼き」は、「廃棄物の処理及び清掃に関する法律」で禁止されています。

野焼き行為を行った場合は、5年以下の懲役もしくは1,000万円以下(法人の場合は3億円以下)の罰金または併科の対象となることがあります。

近隣の方から「煙やにおいで窓が開けられない」、「洗濯物ににおいや灰がつく」、「煙が目や喉も痛い」、「飛び火して火事にならないか心配」などの苦情が数多く寄せられています。



### 事業所から出るごみの正しい出し方

事業者の方には、店舗、事務所、飲食店など事業所から出るごみを「産業廃棄物」と「一般廃棄物」に分別し、それぞれ適正に処理をする責務があります。

事業所から出るごみは、家庭ごみ集積所や集団資源回収所には出せません。

#### 産業廃棄物の処理方法

●許可業者に処理を委託(有料)

#### 一般廃棄物の処理方法

●許可業者に処理を委託(有料)

●クリーンセンターに自己搬入し処理を委託(有料)

☑ 712-6318生活環境保全課

## パブリックコメント ご意見をお寄せください

### 市川市無電柱化推進計画(案)に関する意見の募集

市では無電柱化を推進するため、現在の市道における無電柱化の状況や地域特性などを踏まえながら、無電柱化推進の基本的な考え方、整備路線及び整備手法などを検討し、「市川市無電柱化推進計画」として策定します。この案をお知らせするとともに、広く意見の募集を行います。

募集期間 7月4日(月)まで

閲覧場所 市公式Webサイト、②道路建設課、中央図書館、行徳図書館、大野公民館図書室、男女共同参画センター情報資料室(開館日などは各施設へお問い合わせください)

☑ 市内在住・在勤・在学の方、または本市に事務所・事業所を有する個人、法人または団体。政策などに利害関係を有する方及び本市に関心を持つ方

☑ 上記閲覧場所で配布の意見用紙に住所、氏名(ふりがな)または団体名(代表者氏名)、意見を書き、7月4日(月)までに持参、郵送(消印有効)またはFAX712-6350②道路建設課(〒272-8501※住所不要)。市公式Webサイトからも提出可

☑ 712-6348同課

## こども館「ベビーマッサージ」 参加者募集

施設名	日時	対象	定員
市川こども館 ☎322-1404	6月16日(木) 午前10時30分～11時15分頃	市内在住の4カ月～1歳の誕生日を迎える乳児とその保護者	申込順 15組
中国分こども館 ☎375-6547	6月22日(水) 午前10時30分～11時15分頃		申込順 12組
南八幡こども館 ☎376-1118	6月24日(金) 午前10時30分～11時15分頃		申込順 12組
末広こども館 ☎359-1671	6月30日(木) 午前10時30分～11時15分頃		申込順 10組
本北方こども館 ☎337-8936	7月6日(水) 午前10時30分～11時15分頃		申込順 10組

講師 岡田祐紀子氏(ベビーマッサージセラピスト)  
 申込み 直接来館または各実施館に電話  
 問い合わせ ☎322-1404市川こども館

らんどにおトクに購入する共同購入の参加者を募集しています。おうちでできるSDGs。参加者でまとめて購入するため、通常よりも費用が抑えられます。  
 申込 8月31日(水)までに上記2次元コードで申し込み  
 問い合わせ ☎0120-758-300みんなのおうちに太陽光事務局 (生活環境整備課)



履歴書(写真付)を持参または郵送で同齋場(〒272-0805大野町4-2610-1)  
 問い合わせ ☎338-2941同齋場

### 健康・福祉

#### 幼稚園子育て相談

教育・子育て・発達などに関する相談を受け付けます。  
 対象 0歳～未就学児童の保護者  
 申込み 相談日当日は各幼稚園の幼児教育相談員へ。相談日以外は☎383-9338指導課  
 ①百合台幼稚園  
 6月10日(金)・21日(火)、7月1日(金)、いずれも午前9時30分～午後4時  
 同園(曾谷6-10-1。車での来園可、申し込み時に伝えてください)  
 相談日の午前9時～午後4時に☎080-3150-9804幼児教育相談員  
 ②南行徳幼稚園

### 求人

#### 会計年度任用職員

雇用期間 7月1日～令和5年3月31日  
 勤務条件 週5日、計38時間45分勤務。午前8時30分～午後5時のうち、7時間45分勤務、休憩45分  
 勤務場所 市川市斎場  
 業務内容 火葬及び葬儀業務  
 資格・人数 普通自動車免許、1名  
 月給 237,693円

## 7月 保健センターからのお知らせ

健康相談(電話・面接)は各保健センターへ



内容	場所	日にち	時間	問合せ	対象・定員
あかちゃん講座 申込み WEB申込 (詳細は市公式Webサイト)	4カ月あかちゃん講座	令和4年3月生まれの乳児とその保護者を対象に、子育てに関する講座を開催。詳細は市公式Webサイトを確認ください。			
離乳食教室 申込み WEB申込 (詳細は市公式Webサイト)	1回食	保健 26(火) 南行 19(火)	10:30～11:30 13:00～14:00 14:30～15:30	①	4～6カ月児の保護者(申込順各12人)
	2回食	保健 28(木) 南行 20(水)			4～6カ月児の保護者(申込順各9人) 7・8カ月児の保護者(申込順各12人) 7・8カ月児の保護者(申込順各9人)
発達相談 申込み 電話で	発達相談	予約制			乳幼児を対象に臨床心理士による相談を実施しています。各保健センターにお問い合わせください。

会場 保健=保健センター、南行=南行徳保健センター  
 問い合わせ ①☎377-4511保健センター ②☎359-8785南行徳保健センター

## 市長通信

### 職員の気持ちを1つに

第28代市川市長に就任いたしました田中甲です。  
 就任早々の取り組みとして、登庁式の翌日から朝礼を行っています。  
 特別職や部長職の朝礼を月曜日から金曜日まで毎朝8時25分から15分間行っています。別庁舎で勤務している職員は電子会議で参加しています。目的は安定した市川市政の運営を行うために部長を中心とした職員の気持ちを1つにするためのもので、「市民のために今日1日しっかりと仕事をしていきましょう」と確認をします。また毎週金曜日(金曜日が祝日の場合は木曜日)は第2庁舎・行徳支所に出向き朝礼を行います。「継続は力なり」これからも目的意識を持って続けていきたいと思っております。タウンミーティングも7月から開始しますのでご意見をぜひ聞かせていただければと思います。  
 これからも、どうぞよろしくお願い申し上げます。

▲朝礼の様子

6月14日(火)・30日(木)、いずれも午前9時30分～午後4時  
 同園(欠真間1-6-15。車での来園は不可、自転車は可)  
 相談日の午前9時～午後4時に☎080-7275-3365幼児教育相談員

#### 子ども医療費助成受給券の更新

8月1日(月)から使用する子ども医療費助成受給券は、保護者の令和4年度課税(令和3年中の所得)などをもとに助成内容を決定し交付します。所得などが確認できない場合は、受給券を交付できません。該当者には、6月初旬に個別に通知しますので、手続きをしてください。  
 問い合わせ ☎712-8539こども福祉課

#### 愛の献血

6月13日(月)午前10時～11時45分、午後1時～4時  
 会場 大会議室1  
 問い合わせ ☎043-241-8332千葉県赤十字血液センター (保健医療課)

#### 視覚障害者点字講習会

6月9日・23日、いずれも木曜日午前10時～正午  
 会場 市民活動支援センター  
 対象 中途失明者(新会員募集中)  
 問い合わせ ☎090-1604-3252市川市視覚障害者福祉会(久保) (障がい者支援課)

内容	場所	日にち	時間	問合せ	対象・定員
健康診査	保健	個別通知			① 令和2年12月生まれ(6月中旬ごろ通知を発送) ※内科健診は、医療機関で個別に行います。2歳の誕生日を迎える前日まで受診できます。
	南行	個別通知			②
健康診査	保健	個別通知			① 平成31年1月生まれ(6月中旬ごろ通知を発送) ※4歳の誕生日を迎える前日まで受診できます。
	南行	個別通知			②
カミカミ歯みがき教室 申込み 電話で	保健	20(水)	9:45～10:15 10:45～11:15		① 10カ月児(令和3年9月生まれ)とその保護者(申込順10組)
	南行	13(水)			
おやこ歯みがき教室 申込み 電話で	保健	15(金)	9:45～10:15		1～3歳とその保護者(申込順10組)
	南行	8(金)			

新型コロナウイルスの感染拡大防止のため、記載された催しなどが中止または変更となる場合があります。開催状況については各主催者にお問い合わせください。

高齢者

高齢者囲碁・将棋大会の参加募集

高齢者が愛好する囲碁・将棋を通じて、市民の親睦を図り、生きがいを高めることを目指します。

日 7月8日(金)午前10時
場 全日警ホール
人 60歳以上の市民。囲碁・将棋、申込順各32人
申 6月20日(月)までに ☎712-8518地域支えあい課

アクティブシニア向け「メイク講座」

いつまでも若々しく元気でいたいシニアの方を応援する講座です。

日 7月12日(火)午前10時～正午
場 いきいきセンター南行徳
内 どんなときでも簡単にきれいに仕上げられる効果的なスキンケアとメイクの方法
人 市内在住の65歳以上の方、申込順20人
物 普段使用しているメイク用品、鏡
申 6月6日(月)から右記2次元コードで申し込み
☎ 712-8521地域支えあい課



認知症サポーター養成講座

認知症について正しく理解し、接し方について学びませんか。

日 6月28日(火)午後2時30分(受付は10分前)～4時
場 全日警ホール
人 申込順50人
申 ☎712-8519地域支えあい課または右記2次元コードで申し込み



シルバー人材センター入会説明会

資格・経験不問の仕事も多数あります。入会希望者は、次のいずれかの説明会を受講してください。

日 ①6月8日②15日(女性限定)③22日④29日、いずれも水曜日午後2時
場 ①全日警ホール②ダイエー市川店(市川1-4-10)③行徳公民館④南行徳市民談話室
人 市内在住で60歳以上または年度内に60歳を迎える健康で働く意欲のある方
申 各回前日までに ☎326-7000同センター (地域支えあい課)

ひだまりカフェ(認知症カフェ)

認知症について一緒にお話しませんか。どなたの参加も歓迎です。

日 6月9日(木)午後1時30分～3時30分

場 Café Lottaメロディーフラッグ(大野町3-121)

人 定員15人程度
料 300円
☎ 338-6595高齢者サポートセンター大柏 (地域支えあい課)

講座・講演

ウイズカレッジ'22「アンコンシャス・バイアスを探求しよう」

アンコンシャス・バイアスとは無意識の偏見、自分自身が気づかずに持つ偏った見方・考え方のことです。気づかずにいると、知らず知らずのうちに、相手を傷つけたり、新しい発見を台無しにしたり、自分自身の成長機会を失ったり、さまざまな影響が引き起こされているかもしれません。アンコンシャス・バイアスへの気づきや、人や組織に及ぼす影響、対処法などについて学びます。

日 6月26日(日)午前11時～正午
開催方法 オンライン(Zoom)

人 テーマに関心のある方、申込順20人程度

講 パク・スックチャ氏((株)アパショナータ代表)

料 通信料は各自負担
申 右記2次元コードで申し込み

☎ 322-6700多様性社会推進課



けんこう教室

日 6月18日(土)午前10時(受付は30分前)～11時15分

場 国際医療福祉大学市川病院研究棟(国府台6-1-14)

内 講演「大腸癌のはなし 健診から診断・治療まで」

講 康 祐大氏(医師)

人 コロナワクチンを3回接種済みで2週間経過した方(付き添いの方も同様)、申込順80人

日 6月14日(火)までに氏名、住所、電話番号、年齢、コロナワクチン接種日(3回目)を ☎375-1111同病院

(保健医療課)

パソコンスキルアップ講座(市協働事業提案制度)

全2回講座。

日 7月3日・10日、いずれも日曜日午後2時～4時

場 男女共同参画センター

内 Windows11基本講座、インターネットを活用しよう、セキュリティーについて、他(Windows 10の方も受講可。ただし一部画面のみでの確認部分あり)

人 市内在住の方、申込順12人(新型コロナウイルス感染状況によって増減あり)

料 3,500円

物 ノートパソコン(OS=Windows11またはWindows10のもの)を必ず持参

申 右記2次元コードで申し込み

☎ 080-5432-0508

いちかわ ITインストラクターズ(ボランティア・NPO課)



和洋女子大学公開講座2022

公開講座をオンラインで開催します。詳しくは和洋女子大学Webサイトを確認してください。お使いのインターネット環境でZoomが利用できるか事前に確認の上、申し込んでください。

日 ①6月25日②7月9日③23日、いずれも土曜日午後2時(受付は30分前)～3時30分

開催方法 オンライン(Zoom)

内 ①快適睡眠と健康一夏を乗り切る快眠法②「グローバル人材育成」を問い直す一めざすべきは「グローバル人材」か「国際人」か③高齢者と食生活一楽しく安全にいただくために

人 申込順35人

料 通信料は各自負担

申 各開催日の10日前までに同大学Webサイト「公開講座」(右記2次元コード参照)で申し込み

☎ 371-1473同大学地域連携センター(教育総務課)



高齢者サポートセンターの講座

●高齢者サポートセンター曾谷

日 毎月第3木曜日、午前9時30分～10時30分または午後1時30分～2時30分

(開催時間は季節に応じて、都度チラシで周知)

誰もが自分らしく生きることができる社会へ

市川市パートナーシップ・ファミリーシップ届出制度がスタートしました

同性・異性問わず(同性カップル、事実婚など)、互いを人生のパートナーとし、日常生活において協力し合うことを約束したお二人が、パートナーシップの関係にあることを市に届け出ることができる制度です。

また、お二人に未成年の子どもがいる場合、併せて届け出ることができます(ファミリーシップ)。

届け出をするとどうなるの

この制度は、婚姻制度とは異なり、法律上の効力(相続、税の控除など)が生じるものではありませんが、誰もが大切なパートナーや家族と共に、自分らしく暮らしていけるよう、市が応援するものです。

届け出をすることにより、市営住宅の入居申請や救急搬送証明の代理申請などの、市のサービスが利用可能です(他に要件あり)。

また、4月1日に、(一社)Famieeと協定を締結しました。これにより、Famieeが発行する「パートナーシップ証明書」も、市が交付する届出受理証明書や届出受理証明カードと同様に扱います。



▲FamieeのWebサイト

制度をもっと知りたい方へ

届け出の流れなどを詳しく掲載した利用の手引きを作成しました。不明な点は気軽にお問い合わせください。

5月20日現在の届け出件数

パートナーシップ 15件
ファミリーシップ 1件



▶手引きはこちらからダウンロード可

☎ 322-6700多様性社会推進課

環境活動推進員を募集します

市内イベント、小学校や保育園などで、地球温暖化対策や生活排水対策などの環境にやさしい生活(エコライフ)を市と協働で普及する活動を行います。

委嘱期間 9月1日～令和6年8月31日

活動例 環境紙芝居の読み聞かせ

人 市内在住・在勤・在学でエコライフを実践している、または興味のある方、15人

報償金 月額2,000円

日 6月24日(金)までに ☎712-6306生活環境整備課。後日、面接日程などを通知



場 ファミリーマート曾谷7丁目店(曾谷7-32-7)  
 〓 曾谷まちかど相談会「ヘルスケアについて」  
 〓 申込順4人  
 〓 ☎371-6161同センター  
 ●高齢者サポートセンター菅野・須和田  
 〓 6月16日(木)午後1時30分～3時  
 場 東菅野市営住宅隣集会所(東菅野3-12-18)  
 〓 家族介護教室「知トクわかりやすい成年後見制度のあれこれ」  
 〓 申込順8人  
 〓 ☎326-7737同センター(介護福祉課)



**お出かけ**

**ハート♡アート展 (市川南ライオンズクラブ主催)**

障がいを持ちながらアートする人たちの美術展です。オンラインでは全ての応募作品を、銀座ギャラリー杉野では選ばれた作品を展示します。

〓 ①オンライン(右記2次元コード参照)=令和5年5月31日(水)まで、②銀座ギャラリー杉野=6月20日(月)～26日(日) 午前11時～午後6時(最終日は3時まで)  
 場 銀座ギャラリー杉野(東京都中央区銀座1-5-15)  
 〓 ☎712-8516障がい者支援課



**水木洋子邸一般公開**

〓 6月11日(土)・12日(日)・25日(土)・26日(日)午前10時～午後4時  
 場 水木洋子邸  
 〓 ☎320-3334文学ミュージアム

**6月6日(月)から第1庁舎の  
是正工事が始まります**

第1庁舎の南側の庇(ひさし)(日よけ)に生じたひび割れなどの不具合について、施工事業者の責任による是正工事が実施されます。なお、工事期間中も市役所の業務は通常通り行います。市民のみなさんにはご迷惑をおかけしますが、ご理解とご協力をお願いします。

**●施工事業者からのお詫び**

市役所第1庁舎に不具合が生じたことについて、市民のみなさまをはじめ、多くの関係者にご迷惑をおかけしたことを深くお詫び申し上げます。

庁舎を安心してお使いいただけるよう、是正工事に着手いたします。工事にあたっては、騒音・粉塵・安全対策を講じて、庁舎を利用する方や周辺住民の方、歩行者の方に配慮して行なってまいりますので、ご理解賜りますようお願い申し上げます。

[設計・監理]株式会社山下設計本社長 藤田 衛  
 [施工]竹中工務店・大城組特定建設工事共同企業体代表者 株式会社竹中工務店 東関東支店 支店長 岩崎 和義

〓 ☎704-0066設計監理課庁舎整備担当室

夏のプールで働いてみませんか  
**市民プール監視員募集**  
 (会計年度任用職員)

雇用期間 7月10日(日)～8月31日(水)。事前に救急救命講習と監視員としての講習あり  
 勤務場所 市民プール  
 業務内容 監視員  
 資格・人数 高校生以上、60人程度  
 時給 1,020円(交通費別途、規定により支給)  
 〓 6月27日(月)必着で市販の履歴書または願書(市公式Webサイトからダウンロード可)を持参または郵送でスポーツ課(〒272-0827国府台1-6-4)。  
 〓 ☎373-3112同課



▲監視員の活動の様子

**合葬式墓地の募集開始**

合葬式墓地とは、1つのお墓に多くの遺骨を埋蔵する形の墓地で、遺骨を保持しているが埋蔵場所がない方、自分または夫婦の埋蔵場所を確保しておきたい方のためのものです。

使用許可日から20年間は、骨壺に入れた状態で埋蔵室の納骨壇に埋蔵され、20年経過後は骨壺から出して1体ずつ袋に移し替え、合葬室で永代に埋蔵されます。

募集案内配布・申込期間 6月6日(月)～22日(水)

募集案内配布場所 〓総合受付、〓総務課、大柏出張所、南行徳市民センター、市川駅行政サービスセンター、霊園管理事務所

〓 ①市内に引き続き1年以上住所を有し、在住の方(令和3年8月2日以前から住所を有する方)②遺骨を所持し、その遺骨の祭祀を主宰する世帯主または戸籍の筆頭者もしくはその配偶者③生前予約申し込みの場合は、申込者の年齢が65歳以上(昭和32年8月2日以前に生まれた方)。その他、必要な要件を満たす方。詳しくは募集案内を確認してください。

墓地使用料 1体用71,000円、2体用142,000円

〓 募集案内書に添付の申込書に必要事項を書き、6月22日(水)まで(消印有効)に霊園管理事務所(〒272-0805大野町4-2481)

〓 ☎337-5696同事務所

歴史と文化の散歩道  
 Vol.110

六月を迎え、年が明けてからそろそろ半年が過ぎようとしています。年中行事のひとつに一年を半年ずつ区切る神事として「大祓」があり、6月30日と12月31日の年2回おこなわれてきました。そのうち6月のものは「夏越の大祓」と呼ばれています。

大祓とはどのようなものなのでしょう。これは宮中や神社で執りおこなわれる神事で、簡単にいえば心身に蓄積された半年間のケガレをはらう除災行事です。加えて6月下旬は、かつて広く米づくりがおこなわれていたころ、田植えが終わった時期にあたりました。大変な作業を無事に終えて、これまでを区切り、そして次の季節を迎えるための行事として夏越の大祓が受け入れられてきたというわけです。

大祓の特徴として、茅の輪ぐりや人形が挙げられます。茅の輪ぐりとは、境内に設置される茅で編まれた、人の身長よりも大きな輪を8の字を描くように3回ぐるぐる回ることによって心身のケガレなどをはらうというものです。このことから大祓は「茅の輪神事」と呼ばれることもあります。そしてもう一つは人形です。人間の形を模した紙の形代(人形)に息を吹きかけたり、身体の悪いところを撫でたりすることによって人形にケガレを移すというもので、そのあとは川に流したりお焚き上げをしたりなど、地域や神社によって異なります。

年中行事紹介—夏越の大祓

水無月の 夏越の祓する人は千歳の命 延ぶというなり  
 一水無月(6月)に夏越の祓をおこなう人は寿命が千年延びるという(拾遺和歌集・よみ人知らず)

一年を過ごすうえで、ちょうど半年を終える頃におこなわれる夏越の大祓は、過ぎた半年をリセットして次の半年間を気持ち新たに過ごすための節目の行事と考えられてきました。毎年、葛飾八幡宮で夏越の大祓が執りおこなわれます。これからやって来る本格的な夏の前に、半年の区切りとして行ってみたいかがでしょうか。



▲葛飾八幡宮の茅の輪(2021年撮影)

(歴史博物館 福島千尋)

※ご参拝の際にはマスク着用の上、密集を避けるようお願いいたします

新型コロナウイルスの感染拡大防止のため、記載された催しなどが中止または変更となる場合があります。開催状況については各主催者にお問い合わせください。

## 運動不足解消のきっかけに 休日にスポーツで体を動かしてみませんか

### スーパーコラボ2022

幼児からシニアまでどなたでも参加できます。いろいろな種目を渡り歩いて楽しめるイベントです。やったことのない種目に挑戦してみましょう。予約不要・当日受付で氏名・住所・電話・自宅検温などの登録が必要です(右記2次元コードから事前登録も可)。



▲会員・会員家族用

日 7月2日(土)午前10時～午後5時

場 スポーツセンター

開会式 午後0時45分(受付は45分前)

受付場所 クラブハウス前(雨天時は第1体育館前ロビー)



▲一般参加用

① ISG国府台が普段実施している有料種目及び一般種目の体験会(テニス(小学生・大人)、キッズ体操&バク転教室、バレーボール、バドミントン、バスケットボール、フラッグフットボール)

② アメリカンフットボールチーム・ブルーサンダースのデモゲーム観戦及び選手とのふれあい会(試合観戦のみの場合、受付不要)

③ 順天堂大学スポーツ健康科学部による「新体力測定」体験会

人 小学2年生までは親子で参加

物 動きやすい服装、体育館シューズ、靴袋、飲料水、マスク(運動時もマスク着用)

固 午前10時～午後1時に☎371-7800 ISG国府台

### 当日のタイムスケジュール

	テニスコート	柔道場	剣道場	舞台側	入口側	第2体育館	陸上競技場
10:00～12:30							ブルーサンダースデモゲーム
12:45							選手と写真撮影
13:00				開会式			
13:15				チア発表			
13:30							
13:45		キッズ体操(幼児①)		チア体験	バドミントン	あそびんピック2022 by 順天堂大学	アメフト選手とおもしろチャレンジコーナー
14:00	テニス体験会(小学3～6年生)						
14:15		キッズ体操(幼児②)					
14:30				ターザン2 鬼ごっこで遊ぼう			
14:45							
15:00	テニス体験会(小学3～6年生)		キッズ体操(小学生①)	バレー	卓球	バスケット	フラッグフットボールをやってみよう
15:15							
15:30							
15:45							
16:00	テニス体験会(大人)		キッズ体操(小学生②)				
16:15							
16:30							
16:45							



▲チア体験の様子



▲バドミントンの様子

### 障がい者軽スポーツ教室

体の不自由な方の健康・体力づくりに、軽スポーツ教室を開催します。

日 6月18日、7月16日、9月17日、10月15日、11月19日、12月17日、いずれも土曜日午後1時30分～3時(計6回。1日のみの参加も可)

場 国府台市民体育館

固 ストレッチ体操、ペタンク、ふうせんバレー、輪投げなど

人 市内在住・在勤・在学の障がいのある方で、介助なしで参加できる方(車椅子などの使用可)

物 運動に適した服装、体育館シューズ、タオル、飲料、マスクなど

申 ☎318-2013またはFAX318-2014スポーツ課

(スポーツ課)

編集後記

UCHIKAWA

特集の取材で出会った2匹のワンちゃん。「散歩に行こう」と声をかけるとしっぽを大きく振って喜ぶ様子が、私が飼っていた犬とそっくりでした。どんな犬を見ても、私の子が一番かわいいなあと感じてしまう子煩悩が今でも続いています。保護犬である2匹も、いつか新しい飼い主をメロメロにさせるの दौरानなあと楽しみです。



第38回

いちかわ スポット

ICHIKAWA SPOT

### 市川市北東部のスポーツ拠点

### J:COM 北市川スポーツパーク

J:COM北市川スポーツパーク(北市川運動公園)は、「ふれあい豊かなスポーツコミュニティの醸成」をコンセプトとして、壁打ちコート2面、土のグラウンドのスポーツフィールド、芝生が広がるコンディショニングエリア、健康づくりに利用できるフィットネスエリアなどを配置し、平成29年7月にオープンしました。家族や仲間と一緒にテニスを楽しんだり、ジョギングや体操など、スポーツで爽やかな汗を流してみませんか。クラブハウスはシャワールームを完備しています。テニスコートの利用は登録が必要です。詳しくは市公式Webサイトを確認ください。

場 柏井町4丁目277番地1

開場時間:午前8時40分から午後9時(月曜日除く) 駐車場120台、駐輪場200台

アクセス(バスまたは徒歩)

・JR市川大野駅より医療センター入口行きバスで保健医療福祉センターまたは終点下車

・JR本八幡駅より医療センター入口行きバスで保健医療福祉センターまたは終点下車

・JR市川大野駅より徒歩約30分

固 ☎373-3112 スポーツ課



12面もの全天候型テニスコートが設置されています



公園内のベンチでほっとひと息つくこともできます

## 市民の広場

本広場への掲載は、各施設にある「市民の広場掲載依頼書」により、「記載の決まり」に従ってお申し込みください。  
 なお、市民のみなさんの依頼に基づき掲載しており内容についての責任は負いかねます。

☎712-8632、FAX712-8764 広報広聴課

### たのしもう

.....イベント・公演会.....

- 社交ダンスパーティー** / 6月19日(日)午後1時~4時/文化会館/500円/ダンス・百合/☎090-9019-5124大村
- 現代アート展 行き止まりの休日** / 6月11日(土)・12日(日)午前9時~午後4時30分/木内ギャラリー / 行き止まりスタジオ / ☎090-1849-4160同スタジオ

### やってみよう

.....仲間募集~趣味・交流.....

#### 語学・教育

- 楽しく中国語初心者歓迎見学随意** / 第2~4水曜日午後7時~8時30分/信篤公民館/月3,000円/中国語サークル / ☎322-7255加藤

#### スポーツ・健康

- 里山歩きから縦走登山をする会** / 第3土曜日/本行徳公民館/入会金1,000円、年会費3,000円/徳山会 / ☎713-7983重田(昼間)
- 始めませんか 元気になる太極拳** / 月4回日曜日午前10時~正午/大野公民館/入会金1,000円、月2,000円/楊名時太極拳大野会 / ☎337-3921吉村(昼間)
- 運動は楽しく3B体操で体力UP** / 毎週金曜日午前10時30分~正午/大野地域ふれあい館/入会金1,000円、月2,500円 / 3B体操大野 / ☎090-6184-1098小林(昼間)
- やさしいヨガを一緒に** / 第1~3火曜日午後6時30分~8時30分/鬼高公民館/入会金1,000円、月3,500円/鬼高ヨガサークル / ☎378-6748染谷(夜間)
- 楽しく身体をうごかしませんか** / 第2・4金曜日午後1時30分~3時/いきいきセンター鬼越/月750円/リフレッシュ体操 / ☎335-0561坪井(昼間)
- 健康の為みんなで楽しめよう** / 第1・3水曜日午前9時15分~11時30分/いきいきセンター分館/月800円/和の気功 / ☎378-2660森
- 初心者歓迎 まずは体験(無料)** / 第1~3土曜日午前10時~正午/市川公民館/月3,300円/土曜ヨガサークル / ☎379-3272

- 中山(夜間)
- 9人制バレーボール部員大募集** / 毎週火・金曜日午前9時30分~午後1時/国府台市民体育館/月2,000円/市川フレンズクラブ / ☎090-6489-3469早川

#### 舞踊・ダンス

- 60歳以上一緒にフラを楽しもう** / 第1・3金曜日午前9時15分~11時30分/いきいきセンター北方/月1,000円/ハワイアンフラB / ☎373-5367井上

#### 音楽・芸能

- 副総元直伝の詩吟教室です** / 第2・4木曜日午後6時30分~8時/若宮公民館/月3,000円/若宮吟詠会 / ☎375-1038秋本(昼間)
- 一緒に楽しくうたいましょう** / 毎週日曜日午後2時~4時/市川公民館/入会金1,000円、月4,500円、その他楽譜代/市川市民合唱団 / ☎080-1109-1429荒谷(夜間)
- 子連れオケウクレレサークル** / 第1・3火曜日午前10時30分~正午/行徳公民館/月2,500円もしくは1回1,250円/ママレレ / ☎080-6769-0223片岡
- 深く呼吸できるストレッチ&美声** / 第1・3火曜日午前10時45分~11時45分、午後0時45分~1時45分/南行徳市民談話室 / 1回1,000円/M&S / ☎090-5183-1783 富永
- 女性コーラス一緒に歌いませんか** / 第1~4木曜日午後1時~2時30分/大野公民館/月4,000円/コーラス「虹の会」 / ☎080-2210-9931吉野
- 詩吟教室・初めての方、見学歓迎** / 毎週土曜日午後1時~3時/勤労福祉センター本館/入会金1,000円、月2,000円/岳央吟道会市川支部 / ☎370-2118大久保(夜間)
- 詩吟教室・初めての方、見学歓迎** / 第1・3月曜日午後2時~4時/幸公民館/入会金1,000円、月1,000円/岳央吟道会幸教場 / ☎370-2118大久保(夜間)

#### 書道・絵画

- 個別指導での初歩の書道** / 第1・3木曜日午後1時30分~3時30分/菅野公民館/月3,000円/菅野書道会 / ☎090-4364-2507

- 大場(昼間)
- 水彩画アクリル画デッサン油彩等** / 月3回火曜日午後1時~4時/全日警ホール / 入会金3,000円、月7,000円/市川アートクラブ / ☎711-5908浅野(昼間)
- 色鉛筆で絵を書きませんか** / 第1水曜日午後1時30分~3時/いきいきセンター鬼越/月500円/色鉛筆画同好会 / ☎334-7261市村(昼間)
- 一から書を書きたい方の教養講座** / 第1・3月曜日午前10時~正午/全日警ホール / 月3,000円/市川書道倶楽部 / ☎090-5504-3932杉山(昼間)

#### その他

- 一緒に囲碁を楽しみませんか** / 日・月

- 曜日、祝日を除く毎日午後1時15分~3時15分/いきいきセンター市川/半年2,000円/市川碁友会 / ☎324-4119有富(夜間)
- 楽しいマジック講師有見学大歓迎** / 第2・4木曜日午前9時15分~11時15分/いきいきセンター大洲/月600円/やさしいマジック / ☎090-2241-7069橋本(昼間)
- 花の育成ボランティア** / 第2・4月曜日午後1時30分~3時30分/小川再生親子ふれあい農園/年1,000円/生涯大学校市川校友会 / ☎080-5495-1419石川
- 大人将棋(初心者向け教室です)** / 毎週火曜日午前9時~正午/勤労福祉センター分館/入会金2,000円、月3,000円/本八幡将棋教室 / ☎090-6508-3925内ヶ崎(昼間)

### いちかわ文芸

短歌 日高 堯子 選

子どもらの帰りし後の教室の  
椅子のおのおの表情をもつ

市長選の投票箱を届け終へ  
自き夜桜静かに眺む

ウクライナの避難民の子等の  
不安気な顔に過ぎにし戦中おもふ

明治生れの母の代筆  
お駄賃の金平糖が夢にころがる

石段を登り詰めれば驟雨きて  
しだれ桜の滝と流るる

奉免町 小田中 準

平田 山崎 蒼子

稲荷木 秋本 和子

北方 加藤 妙子

宮久保 富永 加代子

【短歌選評】 富永さん、子どもらの帰った教室を歌った先生ならではの一首。椅子に子たちの表情を見て取っている作者の心が優しく、あたたかい。加藤さん、仕事を終えてふっと見上げた夜桜の白さが印象的。胸に沁みます。秋本さん、日々のウクライナ侵略のニュース映像から、自身の戦争体験を思い起こしている作者。大切なことが歌われています。山崎さん、夢の中にころがる金平糖が鮮やかな印象を残します。下句が上手い。小田中さん、真間山のしだれ桜でしょうか。雨のしだれ桜の情景が目につく美しい一首。自身の歩みや驟雨など、動きのあることが一首をいきいきとさせています。

■各部門の締め切り日と掲載号

	締め切り日(消印有効)	掲載号
俳句	6月20日(月)	8月6日号
短歌	7月20日(水)	9月3日号
川柳	8月19日(金)	10月1日号

**締め切り日にご注意ください**

【応募方法】 応募部門・住所・氏名(ふりがな)・電話番号を明記のうえ、各締め切り日までに、直接または郵送で ☎ 広報広聴課(〒272-8501※住所不要)  
 ☎712-8632同課

## 公演案内

☎は主催公演

総合問い合わせ  
☎379-5111

(公財)市川市文化振興財団  
https://www.tekona.net/

#### 発売初日のチケット購入方法

**特W**...発売初日は10:00から特別電話 ☎393-7111 またはWebで受付(窓口販売はありません)。

**窓W**...発売初日は10:00から下記施設窓口または財団Webで受付。電話予約は残席がある場合15:00から。☎379-5111 文化会館 / ☎701-3011 行徳文化ホールI&I / ☎374-7687 芳澤ガーデンギャラリー。いずれも発売翌日からは、電話・窓口(上記3施設)・Webで受付。

#### 5月27日現在の情報です

感染状況によっては、公演が中止または延期になる場合があります。

#### 文化会館

6月4日(土) 発売 **特W**

#### UNISON SQUARE GARDEN TOUR 2022 「Kaleido proud fiesta」

7月8日(金) 18:30大ホール / 全席指定5,900円 / 一人様2枚まで。

6月5日(日) 発売 **窓W**

#### 市川寄席

出演 = 蝶花楼桃花、立川志ら鈴、春風亭崑いち、ほか  
 9月25日(日) 14:00大会議室/全席自由1,800円 / ☎200円引 / 祝

6月11日(土) 発売 **窓W**

#### 午後のクラシック~サクソフォン・クラリネット・ピアノ~

曲 = ガーシュイン / ラブソディ・イン・ブルーほか  
 8月6日(土) 14:00大会議室/全席自由1,000円 / ☎200円引 / 祝

6月25日(土) 発売 **特W**

#### 豪華競演! 特撰東西落語名人会

出演 = 三遊亭小遊三、桂文珍、柳家三三

9月5日(月) 14:00大ホール / 全席指定S席4,500円、A席3,500円 / ☎S席前売のみ500円引 / 祝

7月1日(金) 発売 **窓W**

#### 第10回記念いちかわ市民ミュージカル NEXT! ~いちかわ黄金伝説~ “我が街”に、新たな伝説が蘇る!

“いちかわ黄金市民パワー伝説”  
 9月24日(土) ①11:00 ②15:30大ホール / 前売指定席2,800円、自由席1,800円(当日各席200円増し) / 3歳以上有料。3歳未満無料。ただし座席が必要な場合は有料。

#### 好評発売中

#### リニューアルオープン記念事業 祝祭管弦楽団スペシャルコンサート

出演 = ソリスト(ホルン): 福川伸陽(元N響首席)、ヴァイオリン: 近藤薫(東京フィルコンサートマスター)ほか  
 ※メンバーの詳細は財団Webサイトまで  
 曲目 = モーツァルト / ホルン協奏曲第3番、ベートーヴェン / 交響

曲第7番ほか

6月11日(土) 15:00大ホール / 全席指定一般3,500円、高校生以下1,000円、市民特別料金2,500円(※市内在住の方対象) / ☎一般のみ1,500円引 / 祝

#### 夏の邦楽フレッシュコンサート

編成 = 箏・尺八・笛・三味線・打ち物  
 曲 = 黒髪、さらし幻想曲ほか  
 7月3日(日) 14:00小ホール / 全席自由1,500円、高校生以下500円 / ☎一般のみ200円引 / 祝

#### リニューアルオープン記念事業 NHK交響楽団 市川公演

指揮 = アレクサンダー・リープ  
 ライヒ、ピアノ = 小菅優  
 曲目 = モーツァルト / 歌劇「フィガロの結婚」序曲、ベートーヴェン / ピアノ協奏曲第5番「皇帝」、モーツァルト / 交響曲第41番ハ長調「ジュピター」  
 10月1日(土) 17:00大ホール / 全席指定S席6,000円、A席5,000円、学生席(大学生以下・2階席後方)2,000円 / ☎S・A各席500円引 / 祝

#### 行徳文化ホールI&I

6月5日(日) 発売 **窓W**

#### 行徳アニメシアター「ヒックとドラゴン」

(2010年98分・日本語吹替版) ☎  
 8月20日(土) ①10:30 ②13:30 / 全席自由500円 / 3歳以下膝上無料。ただし座席が必要な場合は有料。

#### 好評発売中

#### おやこ寄席(落語体験講座)

7月24日(日) 11:00大会議室 / 全席自由大人1,000円、高校生以下500円 / 未就学児膝上無料。ただし座席が必要な場合は有料。  
**文学座こどもげき「ジャックと豆の木」**  
 ※工作×おしゃべり合わせて約1時間  
 7月30日(土) ①11:00 ②13:00 / 全席自由一般1,500円、子ども(3歳~小学生)500円 / ☎一般のみ200円引 / 2歳以下膝上無料。ただし座席が必要な場合は有料。

劇場・音楽堂などにおける新型コロナウイルス感染拡大予防ガイドラインに基づき開催いたします。また、催し物の開催状況などは、随時Webサイトでお知らせいたします。

# 新型コロナワクチンのお知らせ

▶最新情報はこちら



☎0120-923-118新型コロナワクチン接種市川市コールセンター 間違い電話が多くなっています。番号をよくお確かめの上おかけください。

## 7月分の個別医療機関の予約ができるようになりました

### 接種予約の期間について

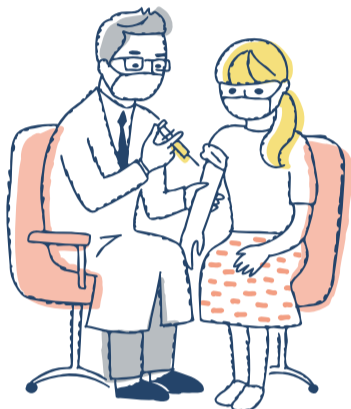
**個別医療機関:**7月31日(日)までの予約が可能です。

- 医療機関によって予約開始のタイミングが異なるため、予約枠は順次公開されます。
- 予約などに関する医療機関への直接のお問い合わせはお控えください。

**集団接種会場:**8月7日(日)までの予約が可能です。

- 会場によって予約できる期間・ワクチンの種類などが異なります。

詳細は市公式Webサイトで確認してください。



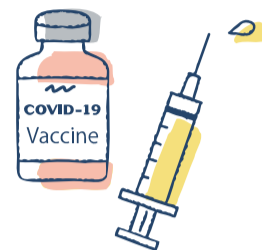
## 予約相談窓口にご相談ください

市内の公共施設で新型コロナワクチンの接種予約のサポートを行います。スマートフォンやパソコンの操作に不安がある方が対象で、Webサイトからの予約の取り方などを対面で説明し、サポートします。**相談の際は、接種券をお持ちください。**

館名	住所	窓口の場所	実施しない日
全日警ホール	八幡4-2-1	1F ロビー	6月13日(月)・27日(月)、 7月9日(土)~11日(月)、25日(月) (7月9日(土)・10日(日)は第1庁舎で行います)
南行徳市民センター	南行徳1-21-1	2F ロビー	土・日曜日、祝日
行徳支所	末広1-1-31	1F	7月23日(土)
市川公民館	市川2-33-2	1F 調理実習室	6月27日(月)、 7月18日(祝)・25日(月)
大野公民館	南大野2-3-19	1F 第5研修室	6月27日(月)、 7月18日(祝)・25日(月)

## 3回目接種がお済みでない方へ

3回目接種は2回目接種の5カ月後からできるようになりました。Webまたはコールセンター(下記参照)で予約してください。



## 新型コロナウイルス 各種問い合わせ先

### ●予約などワクチン接種に関すること

新型コロナワクチン接種市川市コールセンター  
☎0120-923-118(午前9時~午後5時(土・日曜日、祝日を含む)、通話料無料)  
FAX04-7103-0583(言語、聴覚が不自由な方専用)

### ●ワクチン接種後の健康相談

市川市新型コロナワクチン健康相談窓口  
☎0120-925-823(24時間(土・日曜日、祝日を含む)、通話料無料)  
FAX0120-925-849(言語、聴覚が不自由な方専用)

千葉県新型コロナワクチン副反応等専門相談窓口  
☎03-6412-9326(24時間(土・日曜日、祝日を含む))

### ●感染の疑いがあるときの健康相談

市川市あんしんホットダイヤル  
☎0120-241-596(市民専用、24時間(土・日曜日、祝日を含む)、通話料無料)

千葉県発熱相談コールセンター  
☎0570-200-139(24時間(土・日曜日、祝日を含む))

### ●新型コロナウイルスに関する一般的なこと

厚生労働省  
☎0120-565-653(午前9時~午後9時(土・日曜日、祝日を含む)、通話料無料)

### ●新型コロナウイルスに対する市の取り組みについて

新型コロナウイルス対策コールセンター  
☎712-8661(平日午前9時~午後5時)

### Webで予約

## 新型コロナワクチン接種予約システム

24時間受付

(市公式Webサイトか右記2次元コード参照)  
予約には接種券に記載された接種券番号と生年月日が必要です。



### 電話で予約

## 新型コロナワクチン接種市川市コールセンター

(受付時間:午前9時~午後5時 土・日曜日、祝日も開設)

☎0120-923-118(通話料無料)

FAX: 04-7103-0583(言語、聴覚が不自由な方専用)

