

広報

いつも新しい流れがある 市川

# いちかわ



市川市  
住民基本台帳人口  
(6月30日現在)  
▶492,919人  
男 249,085人  
女 243,834人  
255,763世帯

2023年(令和5年)  
毎月第1・第3土曜日発行

8月5日

No.1717

市川の未来を担う子どもたちが、健やかに成長できるまちを目指して、本市は子育てを全力で応援しています。

(こども施設入園課)



## 子どもたちの未来が いちかわの未来

### Contents

2-3 | **特集1** 市川市は子育てを全力で応援します

4-5 | **特集2** 福祉よりそい相談窓口を開設しました

6 | 事業者向け支援金第2弾(令和4年9月~令和5年3月分)を給付します

7 | 市川にこうご期待

12 | 新型コロナワクチンのお知らせ

8 | 検診のお知らせ

10 | 市川市健康都市推進講座受講生の募集

LINE : @ichikawa-city

Twitter : @ichikawa\_shi

Facebook : @city.ichikawa

Instagram : @ichikawa\_city

# 市川市は子育てを

本市では、市川で子どもを産み、住み続けたいと思ってもらえるよう、子どもが生まれてから大人になるまで、切れ目ないサポートを行っています。市が行っているさまざまな制度を活用して、市川で子育てしませんか。

☎711-1785 子育て課

10月からスタート

## 第2子以降の保育料無償化

10月から、同一世帯で第2子以降の子どもの保育料を無償化します。所得制限はありません。簡易保育園（認可外保育施設）も対象です（上限あり）。また、制度における「第2子以降」の定義も変更し、これまで小学生以上のきょうだいがいても対象にならなかった子どもが、無償化の対象となります。なお、3歳以上の子どもの保育料については、何番目の子どもに関わらず、令和元年10月から無償化されています。

**対象施設** 保育所、認定こども園、小規模保育事業、家庭的保育事業、事業所内保育事業、簡易保育園

**対象** 次の①②の条件を満たす子ども

- ①同一世帯の第2子以降である
- ②上記対象施設のうち簡易保育園以外の施設の0～2歳児クラスに在籍している、もしくは、簡易保育園の0～5歳児クラスに在籍している

無償化になると聞いてびっくりしました。子どもが2人いるのでとても助かります。家計の負担が減って子育てしやすくなると思うのでうれしいです。



保育園に通う子どもがいる  
田中さん



幼稚園児  
・  
保育園児

乳児



幼児



子どもが4人いるので、こういった制度があると、とてもうれしいです。「市川市、やってくれたな」と思いました。



小・中学生の子どもがいる  
戸田さん

## 市立学校の給食費無償化

子どもたちの安心で充実した食の環境を整えられるよう、令和5年1月からは市内の中学校、令和5年4月からは市内の小学校も加え、全ての市立学校の給食費を無償化しています。

**対象施設** 市立学校（小学校、中学校、義務教育学校、特別支援学校）

☎383-9342 保健体育課



# 全力で応援します

## 子ども医療費助成を高校生まで拡大

0歳から高校生相当年齢(18歳に達する日以降の最初の3月31日)までの子どもの医療費を助成する制度です。

令和5年4月診療分から、助成の対象を高校生相当年齢まで拡大しています。すでに償還払い(領収書と申請書を市役所に提出する方法)の受付を開始しており、11月からは受給券による助成(病院窓口で保険証と受給券を提示する方法)も開始予定です。

**対象** 18歳に達する日以降の最初の3月31日までの子ども  
**助成内容(自己負担金)** 入院:1日300円、通院:1回300円、調剤:無料  
**【月額上限の導入】**  
 令和5年8月診療分から、同一医療機関で同一月における入院11日以降、通院6回以降の自己負担金が無料となります。  
 ☎712-8539こども福祉課

まだ病院にかかることも多いので、助成があると安心して病院に行くことができたいです。



高校生の子どもがいる  
濱野さん

### 小学生



### 中学生



### 高校生



## まだまだあります、市川市の子育て支援

### 産後家庭ホームヘルプサービス

【対象:生後90日以内の赤ちゃんとお母さんまたはお父さん(多胎児は生後1年内)】(こども家庭支援課)  
 出産後、家事や育児の支援が必要な方にホームヘルパーを派遣します。

### 預かり保育利用料の補助 【対象:私立幼稚園、認定こども園在籍の子ども】(こども施設入園課)

私立幼稚園などの預かり保育利用料のうち、幼児教育・保育の無償化では賄いきれない保護者負担分に補助をします。

### 病児・病後児保育 【対象:生後57日目以降~小学3年生】(こども施設入園課)

病気になった子どもや、回復期の子どもで、集団保育や家庭での育児が一時的に困難な場合にお預かりします。

### 子どもの居場所づくり

【対象:子どもやその保護者など】(こども家庭支援課)

市内のこども食堂に対し補助金を交付し、食事と併せて学習支援や遊び場などを提供する居場所づくりを進めています。

【対象:小学校・義務教育学校に在籍する小学1~6年生】(学校地域連携推進課)

市立小学校の空き教室などを使用し、子どもたちへ安全安心な居場所を提供する放課後子ども教室を実施しています。

### 駐輪場使用料の減免 【対象:高校生以下】(交通計画課)

市内在住の高校生以下の方を対象に定期使用料金の半額を減免しています。



### 子育て応援特設ページを開設しました

市では、子育て世帯のみならず、支援制度や利用方法を簡単に確認できるよう、市の子育て支援に関する情報をまとめました。

紙面では紹介しきれなかった制度などもありますので、こちらで詳しい情報を確認して利用してください。



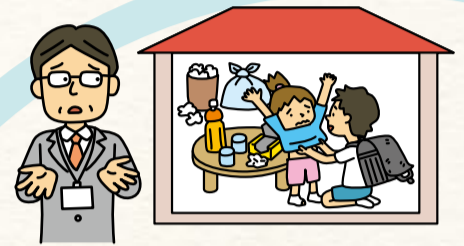
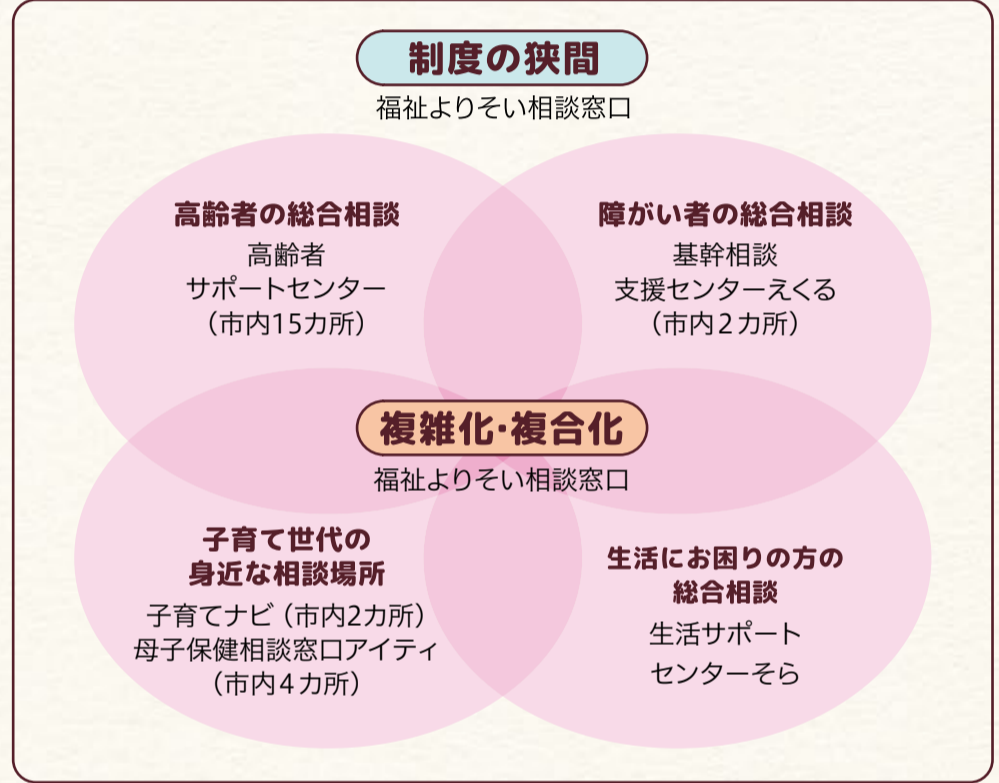
# 福祉よりそい相談窓口

## 制度の狭間や複雑化・複合化した福祉の

### 相談者の属性を問わない、相談支援を行います

市には、高齢者、障がい者、子育て世代、生活困窮者の方々に対する相談窓口が複数あります。  
 一方で、福祉のことでどこに相談すれば良いか分からないお困りごともあります。そこで、「ヤングケアラー」「ひきこもり」などの制度の狭間や「ダブルケア」「8050問題」などの複雑化・複合化したお困りごとを受け止める相談窓口を開設しました。

#### 本市の相談支援体制



ヤングケアラー

大人がやるべき家事や家族のケアを子どもが日常的に行っている状態



ひきこもり

長い間自宅などから出ず、自宅外での生活や社会参加の場がない状態

制度の狭間



各相談窓口の問い合わせ先など詳しくは、上記2次元コードで確認してください。

## お困りの方、まずは市にご相談ください 相談者によりそい、

わたしたちが  
みなさんのお話を伺います



福祉のことで  
どこに相談すれば  
良いか分からない

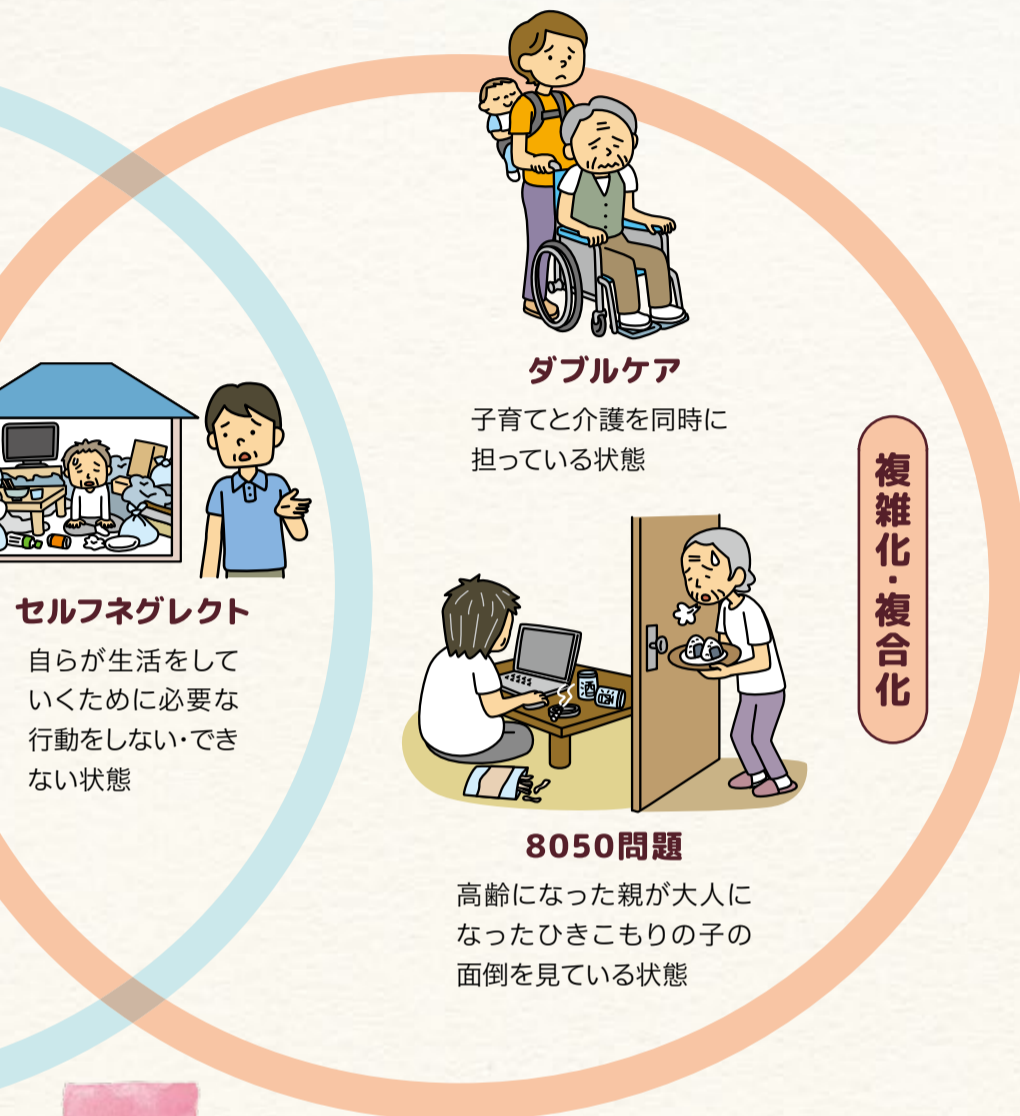


### 福祉よりそい相談窓口 相談の流れ



# を開設しました お困りごとを受け止めます

☎712-8386地域共生課



福祉よりそい相談窓口にご相談ください

## 改善に向けてサポートします

お困りごとの相談は、誰に相談するべきかをはじめ、さまざまな悩みやためらいがあり、一歩を踏み出す勇気が要ることです。本窓口では、ご本人でもご家族でも地域の方でも、どなたでも相談できます。お困りごとの解決に近づけるように一緒に考えていきます。

福祉よりそい  
相談窓口

開所時間: 月～金 午前8時45分～午後5時15分  
場所: 地域共生課 電話: ☎712-8386

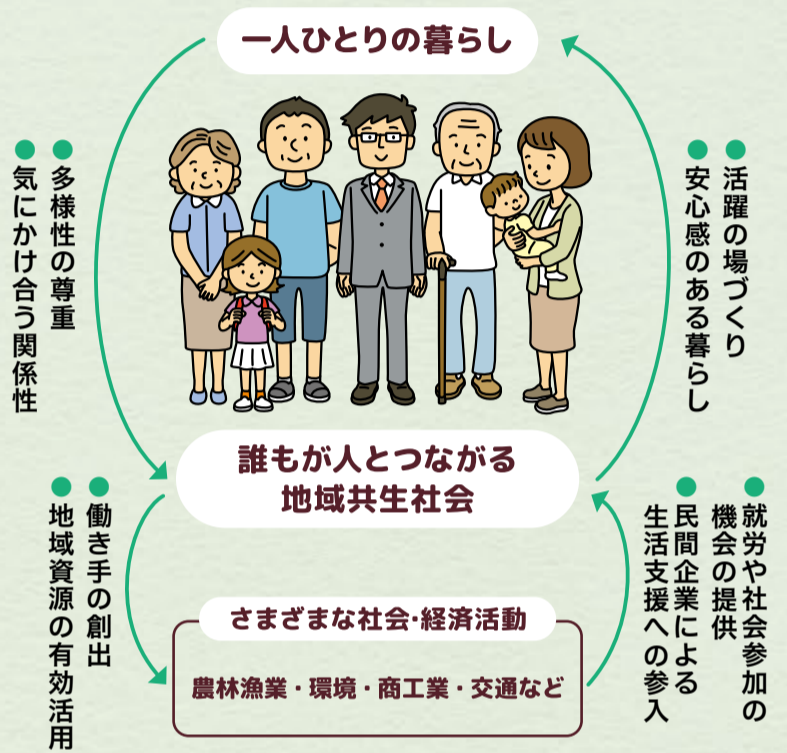


電話でも受け付けます

3 相談員がお話を伺います

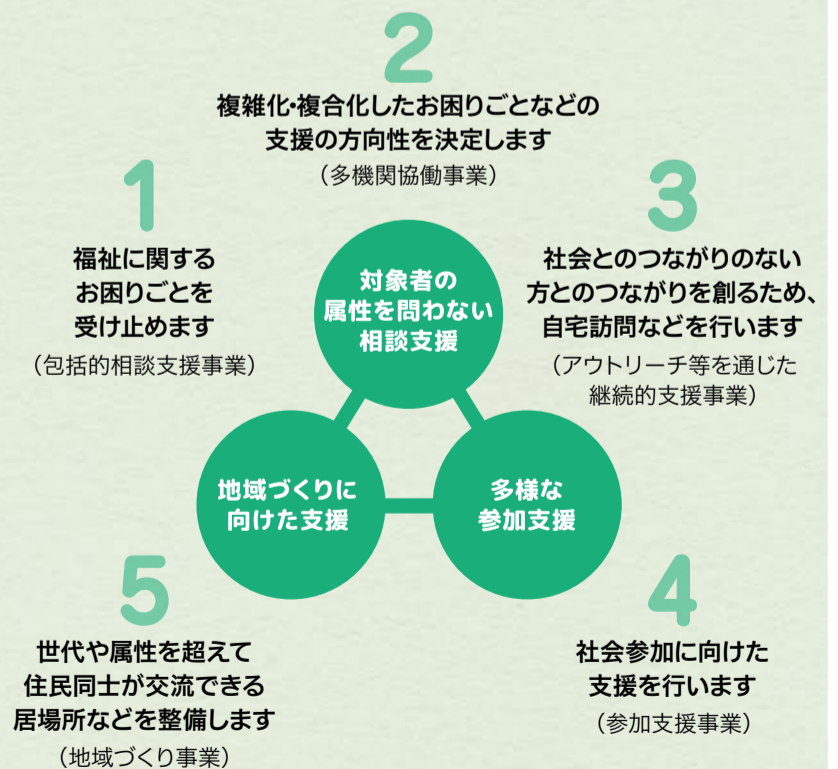
## 市川市は福祉よりそい相談窓口をはじめとする、よりそい支援事業で、人とつながる地域共生社会を目指します

制度・分野ごとの「縦割り」や「支え手」「受け手」という関係を超えて、地域住民や地域の多様な主体が参画し、人と人、人と資源が世代や分野を超えてつながることで、住民一人ひとりの暮らしと生きがい、地域をともに創っていく、地域共生社会の実現を目指して取り組んでいます。



### よりそい支援事業とは

市川市よりそい支援事業（重層的支援体制整備事業）は、複雑化・複合化した支援ニーズに対応する包括的な支援体制を整備するものです。属性を問わない相談支援、参加支援、地域づくりに向けた支援を柱として、これらの3つの支援を一層効果的・円滑に実施するため、5つの事業を一体的に実施します。



# いちかわインフォメーション

暮らしに役立つ市川市の情報をご案内します  
(☎市川市の市外局番は「047」です)

## 【申し込み事項】

申し込み先は下記の☎で確認してください。  
WEB申込があるものは、市イベントポータルサイト  
(右記2次元コード参照)から申し込みます。  
※往復はがきの場合は返信用のあて先も記入。  
※熱を加えると消える筆記用具は使用しないでください。



- ①行事・講座名など (日時・コースも)
- ②住所・郵便番号
- ③氏名(ふりがな)
- ④年齢(学年)
- ⑤電話・FAX番号
- ⑥その他必須事項

## お知らせ

### 傍聴できます(希望者は直接会場へ)

#### ●総合計画審議会

8月10日(木)午後2時(受付は15分前)~4時/第3委員会室 (企画課)

### 市税の日曜電話相談

☎8月20日(日)午前10時~午後3時(電話相談のみ。窓口は開設しません)

☎☎712-8653納税・債権管理課

### マイナンバーカードの受け取りはお早めに

マイナポイントの申込期限は9月30日(土)です。窓口が混雑しますので、交付通知書(はがき)が届いたら早めにカードを受け取ってください。また、カードを受け取ったら早めにポイントを申し込んでください(ポイントの申し込みには、2023年2月末までに申請したマイナンバーカードが必要です)。

☎☎712-8676市民課

### 8月は北方領土返還運動全国強調月間です

これを機に、北方領土(北海道北東に連なる択捉島・国後島・色丹島・歯舞群島)の返還要求について考えてみましょう。

「四島選せ 声出し合って 動く今」(令和4年度北方領土に関する標語入選作品)

☎☎712-8643総務課



▲エリカちゃん

### 原爆犠牲者ならびに戦没者に黙とうを

原爆で亡くなった方々の冥福と世界の恒久平和を祈って、原爆が投下された8月6日(日)午前8時15分(広島)、9日(水)午前11時2分(長崎)に黙とうをささげましょう。また、8月15日(火)には日本武道館で「全国戦没者追悼式」が行われます。先の大戦で亡くなった方々を追悼し、式典当日の正午には1分間の黙とうをささげましょう。

☎☎712-8618生活支援課

### 平和パネル展

東京大空襲に関するパネルや広島・長崎の被爆の実相を伝えるパネルを展示します。また、東京大空襲や原爆を経験された方による講話を行います。

展示期間 8月9日(水)~17日(木)午前9時~午後10時

空襲体験講話 8月12日(土)午後2時~3時

被爆体験講話 8月16日(水)午後2時~3時

場 アイ・リンクタウン展望施設

☎☎712-8643総務課

### 「猫の譲渡会」開催

猫を譲りたい方と飼いたい方を募集します。

☎8月20日(日)午後1時~3時

場 行徳文化ホール1&1

☎①猫を譲りたい方(市内在住者のみ)、申込順10組20人(ケージの持ち込みなど参加条件がありますので、事前に市公式Webサイトで確認してください)②猫を飼いたい方(マナーを守り、愛情や責任

をもって最期まで飼える方)、当日直接会場へ。猫は後日引き渡し

☎参加は無料ですが、譲渡にあたりワクチン代などの費用負担が生じる場合があります。

☎①8月10日(木)までに☎712-6309自然環境課

### 飼い主のいない猫の不妊手術費などの助成金一部変更

手術や譲渡に関する助成を行っています。詳しくは市公式Webサイトで確認してください。

☎☎712-6309自然環境課

### コミュニティバスの車内に園児の絵を飾りました

南部ルート沿線の保育園の協力を受け、バス車内に園児の描いた絵や塗り絵を飾りました。来年3月まで運行します。

☎☎712-6341交通計画課

## 市川市戦没者追悼献花式

どなたでも自由に献花できます。また、戦争の記憶を後世に伝えるため、戦時下の写真、資料などを展示します。

☎8月16日(水)午前11時~午後5時、17日(木)・18日(金)午前9時~午後5時

場 ☎1ファンクションルーム

☎☎712-8618生活支援課

# 事業者向け支援金第2弾(令和4年9月~令和5年3月分)を給付します

第1弾(令和4年4月~8月分)の申請は、終了しています。

第1弾を申請した方も、以下の要件に該当する場合は第2弾(令和4年9月~令和5年3月分)を申請できます。

## 事業者電気・ガス料金高騰対策支援金

電気料金及びガス料金の高騰に伴う市内事業者の負担を軽減するため、電気・ガス料金の使用量に応じて、料金の上昇分に相当する金額を給付します。

### 給付額

令和4年9月分~令和5年3月分までの電気料金及びガス料金の合計額(ガス料金とは、自動車の燃料費に係るものを除いたものをいいます。)

21万円以上35万円未満の場合 52,500円

35万円以上70万円未満の場合 87,500円

70万円以上105万円未満の場合 175,000円

105万円以上の場合 262,500円

☎以下の要件を全て満たす者

●市内中小企業、個人事業主など(NPO法人、社会福祉法人などを含む)

●市内に本店または主たる事業所を有する

●障害福祉サービス事業所等原油価格・物価高騰対策支援金及び介護サービス事業所原油価格・物価高騰対策支援金の給付対象となっていない

☎11月30日(木)まで(消印有効)に、右記2次元コードまたは郵送で市川市事業者電気・ガス料金高騰対策支援金事務局(〒170-0013東京都豊島区東池袋1-33-8NBF池袋タワー5階(株)ゼンパーソナルプラス内)

☎☎050-3684-6885同事務局



(経済産業課)

## 貨物運送事業者燃料費高騰対策支援金

中小貨物自動車運送事業者に対し、燃料費の一部を補助します。

### 給付額

一般/特定貨物自動車(普通・小型(二輪以外)・大型特殊)

1台当たり26,000円

貨物軽自動車(軽自動車・小型(二輪のみ))

1台当たり6,000円

・1事業者当たりの上限額は200万円

・電気自動車、被牽引車(トレーラー)及び白ナンバーの自動車(二輪を含む)は対象外

☎以下の要件を全て満たす者

●「資本金の額または出資の総額が3億円以下」または「常時使用する従業員の数が300人以下」の法人及び個人

●令和5年5月31日時点において市内に営業所を有する

●令和5年3月31日までに、一般貨物自動車運送事業もしくは特定貨物自動車運送事業に必要な許可もしくは認可を受け、または貨物軽自動車運送事業に必要な届け出を行い、当該事業を営んでいる

●使用している車両の本拠の位置が市内である

●障害福祉サービス事業所等原油価格・物価高騰対策支援金、介護サービス事業所原油価格・物価高騰対策支援金及び公共交通事業者原油価格高騰対策支援金の給付対象となっていない

☎9月30日(土)まで(消印有効)に、右記2次元コードまたは郵送で商工業振興課(〒272-8501※住所不要)。詳しくは市公式Webサイトで確認してください。

☎☎712-7974同課



### 中核機関(市川市後見支援センター)を設置しました

本市では、成年後見制度を必要とする方が安心して制度を利用できるようにするため、地域全体で支える体制づくりの中心となる「中核機関(市川市後見支援センター)」を設置しました。市と市川市社会福祉協議会が連携して成年後見制度の利用促進に努めていきます。

☎712-8545地域包括支援課

### 成年後見無料相談会

行政書士による成年後見、相続、遺言について具体的な事例などの個別相談を行います。

📅8月18日(金)午後2時~4時

📍行徳公民館

📄前日までに☎047-401-2022コスモス成年後見サポートセンター千葉県支部

(地域包括支援課)

### 地震防災対策の現状調査に係る住民向けアンケート

内閣府では、今後の地震防災対策に向けて避難意識などに関する調査を実施しています。

📅8月31日(木)まで

☎03-3501-6996内閣府政策統括官(防災担当)付参事官(防災計画担当)付



▲アンケート回答はこちら

(危機管理課)

### 自衛官等採用試験

願書の請求など、詳しくはお問い合わせください。

●一般曹候補生(受付期間 9月5日(火)まで)

受験資格 18歳以上33歳未満

一次試験 9月15日(金)~24日(日)のいずれか1日

●航空学生(受付期間 9月7日(木)まで)

受験資格 高校卒業(見込み含む)【海】23歳未満【空】21歳未満

一次試験 9月18日(祝)

●自衛官候補生(受付期間 通年)

受験資格 18歳以上33歳未満

☎332-3751自衛隊市川募集案内所



▲同案内所Webサイト

(危機管理課)



## 世代をこえて、市民のために

30代から40代後半まで国会議員を務めていた私は、自らの政策の柱として「命を守る政治」という目標を掲げて活動をしていました。アフガニスタンの戦災孤児を救済する活動や、人類の最大の課題ともいえる核軍縮のためにフランスの核実験反対の抗議行動として海外に出向いて行ったこともありました。

現在市川市の市長として、市民生活の充実を考えるための基本も全く同様で、子どもたちの未来が市川市の未来に繋がっていると確信しています。ですから、市川市で成長していく子どもたちに「チャンスの平等」というものを常に考えて、みなさんからお預かりしている税金の使い方を判断しています。

健康な身体を作るために、小学校・中学校という成長期にしっかりと栄養を摂ることができるよう給食を無償化することを議会の議決を得て実施することができました。

さらに、中学生までだった医療費の助成を高校生までに拡大し、健康な基礎体力を作るときに妨げになる病気を克服してもらいたいと思っています。

直近では、6月の議会で第2子以降の保育料を無償化する議案について、議会の議決を得ることができました。この無償化は第1子の年齢制限と所得の制限を設けないという制度にしています。

これらの施策は、現在の物価高騰の中での生活の助成ということももちろん考えていますが、若いお父さんお母さんにぜひ市川市で充実した子育てをしていただきたいという思いからです。これからも、子育て支援を充実させてまいりますので、楽しみにしていただきたいと思います。

そして次に、私が考えている施策は高齢者のみなさん方に楽しんで活躍していただける市川市を目指していきたいというものです。

75歳以上の方を後期高齢者と呼びますが、市川市ではゴールドシニアと称していろいろな施策を展開していく予定です。

シニアとは尊敬する人、さらにゴールドをつけて高齢者を大切にする市川市を目指していきたいと思っています。その姿が、市川市が掲げる「健康寿命日本一」に繋がることを心から願っています。



10月3日(火)に市内在住の75歳以上の方(ゴールドシニア)を対象に「多くの方と一緒に笑う」イベントを開催します。詳しくは7月1日号の広報いちかわまたは市公式Webサイトで確認してください。

☎712-8546地域共生課



## 9月 保健センターからのお知らせ

健康相談(電話・面接)は各保健センターへ

内容	場所	日にち	時間	問合せ	対象・定員	
あかちゃん相談 ☎WEB申込 (詳細は市公式Webサイト)	育児相談	生後3カ月~1歳6カ月の乳幼児とその保護者を対象に、身体計測や子育てに関する相談を実施しています。詳細は市公式Webサイトで確認してください。				
離乳食教室 ☎WEB申込 (詳細は市公式Webサイト)	1回食	保健	26(火)	10:30~11:30 13:00~14:00 14:30~15:30	①	4~6カ月児の保護者(申込順各15人)
		南行	8(金)・28(木)			4~6カ月児の保護者(申込順各12人)
	2回食	保健	27(水)			7・8カ月児の保護者(申込順各15人)
		南行	19(火)			7・8カ月児の保護者(申込順各12人)
発達相談 ☎電話で	発達相談	保健 南行	予約制	乳幼児を対象に臨床心理士による相談を実施しています。各保健センターにお問い合わせください。		
カミカミ歯みがき教室 ☎電話で	生後10カ月の歯みがき	保健	13(水)	9:45~10:15 10:45~11:15	①	10カ月児(令和4年11月生まれ)とその保護者(申込順各10組)
		南行	20(水)			
おやこ歯みがき教室 ☎電話で	むし歯予防の話	保健	15(金)	9:45~10:15	①	1~3歳児とその保護者(申込順各10組)
		南行	4(月)			
健康診査	1歳6カ月児健康診査	保健	個別通知	/	①	令和4年2月生まれ(8月中旬ごろ通知を発送)
		南行	個別通知			※受診案内を確認し期限内に受けてください。
	3歳児健康診査	保健	個別通知		①	令和2年3月生まれ(8月中旬ごろ通知を発送)
		南行	個別通知			※受診案内を確認し期限内に受けてください。

☎保健=保健センター、南行=南行徳保健センター ☎①☎377-4511保健センター②☎359-8785南行徳保健センター

募集

いちかわ市民まつり協賛企業など

例年約3万人の来場者でにぎわう同まつりの協賛企業・団体を募集します。

●いちかわ市民まつり

日 11月3日(祝)午前10時～午後4時(荒天中止)

場 大洲防災公園

●協賛金の募集

協賛金 一口10,000円

協賛特典 ①当日来場者に配布するプログラムに会社名などを掲載②会場看板に会社名などを掲載③同まつりWebサイトに会社名などを掲載④粗品を進呈

日 9月15日(金)まで(消印有効)に協賛申込書を持参、郵送(〒272-8501※住所不要)、FAX711-1146、メール(右記2次元コード参照)のいずれかでいちかわ市民まつり実行委員会事務局。協賛申込書は、同Webサイトで確認してください。



☎711-1142同事務局(観光振興課内)

市川市住居表示審議会委員

職務 市長の諮問に応じ、住居表示整備事業の実施に関し必要な調査及び審議を行う

任期 11月1日～令和7年10月31日

報酬 日額9,100円

人 市内在住の満18歳以上の方、2人

選考方法 書類審査通過者へ面接を行い決定

日 履歴書(顔写真付きのものに連絡先を必ず記入)、作文「市川市の住居表示について」(様式自由。住居表示のメリットや意義を含め400文字程度、手書き・パソコン作成どちらも可)を8月31日(木)必着で郵送または持参で総務課(〒272-8501※住所不要)

☎712-8644同課

市川市景観賞

市内の良好な景観づくりに貢献する活動を行っている個人や団体を表彰する「市川市景観賞」を部門ごとに自薦・他薦問わず募集します。詳しくは、市公式Webサイト、市内公共施設で提示のポスターやチラシで確認してください。

日 市川市景観賞推薦調書を作成の上、9月1日(金)まで(消印有効)に持参、メール(右記2次元コード参照)または郵送(〒272-8501※住所不要)で街づくり計画課



☎712-6323同課

明青展開催・作品

市民などによる書・俳句、絵画、工芸・手芸、写真の展示会を行います。

日 搬入=11月9日(木)午前10時～11時30分。展示=11月10日(金)～12日(日)午前10時～午後4時。搬出=11月12日(日)午後4時～5時

場 全日警ホール

人 市内在住・在勤の60歳以上の方

日 地域共生課、各公民館、各いきいきセンター、大柏出張所、福祉課、南行徳市民センター、市川駅行政サービスセンターで配布の申込用紙(市公式Webサイトでもダウンロード可)に記入の上、8月31日(木)まで(消印有効)にFAX712-8741、郵送(〒272-8501※住所不要)または直接、地域共生課。☎712-8518同課

「いちかわ便利帳23-24年版」の広告

本市と(株)サイネックスが協働で制作し、令和5年に発行する便利帳に掲載する広告を募集します。広告募集にあたり、同社の社員が事務所・団体・商店などを訪問します。広告のサイズ・料金などについては、同社にお問い合わせください。

☎043-238-8280同社

(広報広聴課)



健康・福祉

「歯・口の健康啓発標語」審査結果

本市の第1位が決定しました。第1位になった方を県審査会へ推薦しました。

◎小学生の部 二俣小学校6年生 ABUSMAS GABRIELLE MYXZENさん 「人生を一緒に歩む大事な歯」

◎中学生の部 高谷中学校2年生 齊藤愛梨さん 「マスクなし 笑顔際立つ 歯は大事」

☎377-4511健康支援課

検診のお知らせ

健康診査・がん検診

10～3月生まれの方に受診券を発送しました。到着には時間を要する場合があります。なお、転入してきた方、届かない方は、お問い合わせください。●集団検診(胃がんバリウム検査、乳がんエコー検査、50歳以上の方の乳がんマンモグラフィ検査はWebまたははがきによる申し込み制)。対象の方には受診券(エコー検査)または申込票(マンモグラフィ検査)を発送しました。●治療中、経過観察中の方はご遠慮ください。●乳がん検診と20歳代の子宮がん検診は、前年度受診していない方は奇数

年齢でも申し込み可。

●がん検診受診向上のためのアンケート(右記2次元コード参照)にご協力ください(全8問)。

【受診にあたってのお願い】

受診の際のマスクの着用、自宅での検温をお願いします。発熱など風邪症状のある方は受診を控えてください。



Table with 2 columns: 健(検)診名 and 対象者(令和6年3月31日時点での年齢). Rows include 特定健康診査(健康診査), 肝炎ウイルス検診, 肺がん検診, 大腸がん検診, 前立腺がん検診, 乳がん検診 (エコー検査, マンモグラフィ検査), 子宮がん検診, 胃がん検診 (胃内視鏡検査, バリウム検査), 胃がんリスク検査.

特定健康診査(健康診査)と肝炎ウイルス検診は無料。がん検診は一部自己負担金各600円。70歳以上の方、千葉県の後期高齢者医療保険被保険者、及び令和4年度住民税非課税世帯者は無料

対象者で、市内に転入してきた方、過去5年間に一度も市の検診を受診したことがない方は、はがきに申し込み事項(6面上段参照)と生年月日を書き、疾病予防課(〒272-0023南八幡4-18-8)または☎377-4513同課

胃がん検診

①胃内視鏡検査(個別検診)

令和3年度に受診歴がある方で、10～3月生まれの方に胃内視鏡検査受診券を発送しました。受診を希望する方は、実施医療機関に予約してください

●胃内視鏡検査の受診券が届かない場合(受診希望者の方)

日 令和6年2月29日(木)までに右記2次元コードで申し込みまたは☎377-4513疾病予防課



▲胃内視鏡の申し込みはこちら

②胃バリウム検査(集団検診)

過去2年間に受診歴がある方で、10～3月生まれの方には8月末に申込書を発送予定

一部自己負担金①1,500円②600円。70歳以上の方、千葉県の後期高齢者医療保険被保険者、及び令和4年度住民税非課税世帯者は無料

☎377-4513同課



## 「行徳まつり2023」開催決定

## 市民ステージ参加者募集

今年は南行徳公園で開催します。神輿パレード、市民ステージなど、さまざまなイベントが盛りだくさんです。

市民ステージの参加を希望する方は「行徳まつり2023」Webサイトで確認してください。

☎10月29日(日)

午前9時30分～午後4時

場 南行徳公園

申 8月17日(木)までに同

Webサイトで申し込み

☎0359-1114同まつり実行委員会(支 総務課内)



## 愛の献血

エコポ  
20

☎8月9日(水)午前10時～11時45分、午後1時～4時

場 機能ファンクションルーム

☎043-241-8332千葉県赤十字血液センター

(保健医療課)

## 子ども・教育

## 子どもの成長応援臨時給付金の支給

中学3年生以下の児童の養育者を対象に給付金を支給します。

支給額 支給対象となる児童1人当たり10,000円  
支給方法

①市から令和5年5月分の児童手当を支給された方には、8月末に児童手当支給口座に振り込みます。対象者には案内文を送付します。

②①以外の支給対象者は申請手続きが必要です。詳しくは市公式Webサイトで確認してください。

③以下の要件のいずれかに該当する児童を養育している方

○令和5年4月30日時点で本市に在住し、平成20年4月2日以降に生まれた児童

○出生時に本市に在住する令和5年5月1日～令和6年4月1日に生まれた児童

☎0712-8689子ども福祉課

## 入学準備金の貸し付け

高等学校・専修学校・短期大学・大学の入学準備金の調達が困難な保護者に対して、その一部を無利子でお貸しします。貸し付けには審査があります。合格前でも申請できますので、早めに申し込んでください。

☎10月2日(月)～令和6年1月31日(水)。期間外の申し込みはお問い合わせください。

## ■貸付限度額

区分	国公立	私立
高等学校	100,000円	300,000円
専修学校	150,000円	400,000円
短期大学	200,000円	400,000円
大学	250,000円	500,000円

・高等学校には、高等専門学校を含みます。

・専修学校は、修業年限が2年以上の専門課程が対象です。

返済方法 修業年限修了後、3年以内の分割返済

④次の条件を全て満たしている方①保護者が市内に居住している②入学準備金の調達が困難である(所得制限あり)③連帯保証人がいる(同居家族以外で、令和4年中に130万円以上の収入がある方)

申 所定の申請書類を持参で 就学支援課

☎0704-0256同課

## 特別な支援が必要な児童の保育所入園相談

以下のいずれかに該当する児童で、令和6年4月からの入園を希望する方を対象に、保育所の入園相談を受け付けます。(要予約)

●医療的ケアが必要な児童●障害者手帳を所持している児童●通所受給者証の発行を受けている児童

詳しくは市公式Webサイトで確認してください。

☎9月20日(水)～10月27日(金)

## 「パートナーシップ・ファミリーシップ制度に係る都市間連携に関する協定」を締結しました

7月11日に県内でパートナーシップ・ファミリーシップ制度を制定している近隣6市間において都市間連携協定を締結しました。これにより、パートナーシップ・ファミリーシップ制度利用者が転入・転出する際に、同制度に関する手続きが簡素化され、負担軽減が図られます。詳しくは市公式Webサイトで確認してください。

☎0322-6700多様性社会推進課

▶締結式の様子



場 園 ども施設入園課

☎0711-1785同課

## 小学生のためのこわいおはなし会

😊😊

暑さも吹き飛ばすぞっとするお話を聞きに来ませんか。

☎8月16日(水)午後3時30分～3時50分

場 どもとしょかん

内 怖い話の朗読、絵本の読み聞かせ他

人 小学生、当日受付順25人(午後3時からどもとしょかんカウンターで整理券を配布)

☎0320-3346中央図書館

## 一緒にやってみよう。

😊😊

## HIP HOPダンス体験会

HIP HOPの基礎を楽しく体験してみませんか。講師は数々のコンテスト、バトルを制覇してきた次世代ダンサー KYO-KAさんです。初心者大歓迎。

☎9月30日(土)午前10時15分～11時30分

場 中央ども館

人 小学生、申込順15人

申 直接または☎320-3337同館

## 親子環境映画上映会

😊😊

環境問題をテーマとした映画を上映します。この機会に親子でカーボンニュートラルや環境について考えましょう。

☎8月24日(木)午後1時30分(開場は30分前)

場 文化会館

内 ①映画「ロラックスおじさんの秘密の種」(86分)②映画ふりかえり

人 市内在住の親子、申込順340人

申 8月21日(月)までに右記2次元

コードで申し込み

☎0712-5781市川市地球温暖化対策推進協議会事務局(総合環境課内)

History and Culture  
Promenade  
歴史と文化の散歩道

市川市は多くの小説家や俳人、歌人が暮らし、また、数々の文学作品の舞台にもなった文学にゆかりの深い土地です。一方、絵本作家や児童文学作家にも愛された街であることをご存じでしょうか。

『くまの子ウーフ』(神沢利子著)の挿絵で知られる井上洋介は、長年市川で創作活動にいそみしました。電車が好きだった井上は、作品のモチーフとして京成電鉄を数多く描いています。

昔話を題材にした絵本を手がけた他、『かぜのおまつり』(いぬいとみこ著)『島ひきおに』(山下明生著)のイラストを担当した梶山俊夫もまた、長く市川にアトリエをかまえた絵本作家のひとりです。梶山のエッセイには、高台のアトリエから眺める富士山や両国の花火を楽しみにしていた様子が描かれています。

欠真間を舞台とした児童文学『あり子の記』の作者香山美子氏、曾谷小学校に一日入学した体験を元にした童話『ひげをはやした転校生』の作者国松俊英氏もまた、市川ゆかりの児童文学作家です。

現在は、本市ゆかりの作家として絵本作家・イラストレーターのさかざきちはる

氏や宮本えつよし氏が活躍、市内でも展覧会やイベントが開催されています。

文学ミュージアムでは、9月3日まで「アメイジング・ストーリー しかけ絵本の世界展」を開催中です。

本を開くと絵が飛び出す、パーツを引っ張ると動く、音が出るなど、さまざまな細工が施されたしかけ絵本を展示し、その歴史と種類を紹介しています。また、会場内には、本市ゆかりの作家によるイラストを使用した大型パネルを設置。物語の登場人物になりきって写真を撮ることができる顔出しパネルなどを用意して、みなさんの来館をお待ちしています。

展示を機に、絵本の世界に触れてみるのはいかがでしょうか。

(文学ミュージアム 学芸員 益子ゆらぎ)



▲アメイジング・ストーリー しかけ絵本の世界展 9月3日まで

高齢者

認知症・介護保険の相談窓口

認知症への不安や今後の対応などを一緒に話し合しましょう。

8月23日(水)午前10時15分～午後0時30分
場 MK南行徳ホール(南行徳4-18-17)
問 359-6660高齢者サポートセンター南行徳第一(地域包括支援課)

認知症について学びましょう

声掛けや見守りなど、認知症について一緒に学びませんか。

8月25日(金)午前11時～午後0時30分
場 SOCOLA(ソコラ)南行徳(南行徳2-20-25)
人 申込順10人程度
申 359-6660高齢者サポートセンター南行徳第一(成松)(地域包括支援課)

講座・講演

快適睡眠講座 すっきり目覚めて、こころも健康に

睡眠のリズムや不眠症、睡眠とこころの関係について学んでみませんか。簡単なストレッチなども紹介します。

9月20日(水)午後1時10分(受付は20分前)～3時25分
場 全日警ホール
人 市内在住・在勤・在学の方、申込順100人
申 8月7日(月)～9月8日(金)に 377-4511健康支援課

「協働花づくり2023」参加者募集

種からの花づくりにチャレンジ。育てた花は地域の方にも配布して市内を花で彩りましょう。花の種類、配布する資材など詳細は、市公式Webサイトで確認してください。



9月26日(火)27日(水)、いずれも午後2時～4時
場 1全日警ホール 2行徳公民館
人 市内在住の個人、抽選で190人220人
申 はがき(1枚1人)に申し込み事項(6面上段参照)と希望会場(どちらか1つ)を書き、8月14日(月)必着で公園緑地課(〒272-8501※住所不要)
問 712-8597同課

考古博物館講座『続日本紀』を読む

今回は巻29～33が対象。称徳天皇を背景に権勢を誇り、その死によって失脚した弓削道鏡、新たな治世を始める光仁天皇など時代の大きな節目の状況を読んでいきます。

9月27日～令和6年6月26日、毎月第4水曜日
1 午前10時20分～11時50分 2 午後1時～2時30分
場 歴史博物館
人 申込順各10人
申 WEB申込
問 373-2202考古博物館

「Ichikawaワタシの夢起業塾」参加者募集

「やりたいことはあるけれど、実現させる方法が分からない」など、起業に向けた悩みを持つ女性のために、夢をサポートする起業塾を開講します。個別相談は一部オンラインで実施。詳しくは市公式Webサイトで確認してください。



▲五十嵐暁美氏

8月9日・16日、10月7日、いずれも土曜日
午前9時30分～午後4時30分。個別相談=9月29日(金)・9月30日(土)、1人1回いずれかの日にちで実施

場 男女共同参画センター
講 五十嵐暁美氏(中小企業診断士)
人 市内で起業を目指す女性、または起業して間もない女性経営者、申込順20人
料 5,000円
申 右記2次元コードで申し込み
問 711-1140経済産業課



ボランティアへの一歩を踏み出そう

高齢者のちょっとした困りごとの支援やボランティア活動をしてみませんか。高齢者や障がいに関する講義の他、車椅子やブラインドウォークなどの体験も行う全4回コースです。

9月5日・12日・19日・26日、いずれも火曜日
午後1時～3時30分
9月22日・29日、10月6日・13日、いずれも金曜日
午後1時～3時30分
場 1行徳公民館 2全日警ホール
人 申込順各会場40人
申 右記2次元コードで申し込みまたは 320-4002社会福祉協議会(地域包括支援課)



女性向け 役立つ再就職支援セミナー&個別相談会

自分に何が向いているか分からない、面接で子育てのことをどう答えればよいか分からない方などにお勧めです。このセミナーは、雇用保険受給中の就職活動実績となります。

8月18日(金)
1 セミナー=午前10時～正午
2 個別相談会=午後1時30分～4時
場 習志野市役所(習志野市鷺沼2-1-1)。託児室あり(対象=生後6カ月～未就学児)
人 1就職活動中の女性(在職・求職を問わず)、申込順30人
2 個別相談会=セミナー参加者のうち申込順4人
申 047-451-7755習志野市産業振興課(託児は8月10日(木)までに予約。申込順4人)(商工業振興課)

お出かけ

博物館の催し ナイトミュージアム開催

夏の夜、いつもより遅い時間に通常展示に加え、特別な展示、コンサートなどを開催します。駐車台数に限りがありますので、公共交通機関を利用してください。

内 1コククジラの下でフルーツとチェロの演奏会
2巨大シーラカンス拓本展示
3行徳徳願寺所蔵の幽霊絵パネル展示などのガイド
4怖い紙芝居・

絵本など

8月26日(土)午後6時30分～8時30分
1 午後7時30分～8時5分
2 午後6時30分～8時30分
3 午後7時30分～7時45分
4 午後7時、午後8時10分<各約15分>2部制
場 12考古博物館 34歴史博物館
問 373-2202考古博物館

長田谷津散策会

長田谷津(大町公園)の真夏の風景を楽しみながら散策します(荒天中止)。

8月13日(日)午前10時(動物園券売所前集合)～11時30分
場 長田谷津(大町公園)
問 339-0477自然博物館

グリーンシアター

8月24日(木)午後2時(開場は30分前)
場 メディアパーク市川 グリーンスタジオ
内 「おくりびと」(日・カラー・有声・字幕なし・上映時間131分)
人 当日先着220人
問 320-3334文学ミュージアム

水木洋子邸一般公開

8月12日(土)・13日(日)、26日(土)・27日(日)、いずれも午前10時～午後4時
場 水木洋子邸
問 320-3334文学ミュージアム

フレンドシップシティ 市民特別招待

本市とフレンドシップシティ協定を結んでいる千葉ロッテマリーンズの公式戦に抽選で招待します。7日程のうち1試合に申し込みます。

8月29日(火) 30日(水) 31日(木) 9月1日(金) 5日(金) 6日(土) 7日(日) 1～6
午後6時試合開始 7午後5時試合開始
場 ZOZOマリンスタジアム(千葉市美浜区美浜1番地)
内 1～3北海道日本ハムファイターズ戦 4東北楽天ゴールデンイーグルス戦 5～7オリックス・バファローズ戦
人 市内在住・在勤・在学の方、抽選で300組600人(追加で4枚まで優待価格で購入できます)
申 8月20日(日)午後10時までに右記2次元コードで申し込み。抽選結果は8月下旬にメールで通知
問 0570-026-226マリーンズインフォメーションセンター(スポーツ計画課)



すぐに実践したくなる健康の秘訣 市川市健康都市推進講座受講生の募集

9月16日 30日 10月21日 28日、いずれも土曜日(開場は30分前)
1 午後1時30分～3時30分
2 3 午後2時～3時30分
4 午後2時～4時

場 男女共同参画センター
内 1アフターコロナの食事と健康「いつ何を食べるかが長寿の秘訣」
2とっさの時に役立つ筋力トレーニング
3頑張れ日本のSDGs 2023
4超高齢社会における生涯発達
講 和洋女子大学講師
人 市内在住の方、申込順50人(原則全4回出席できる方)
申 8月31日(木)までに右記2次元コードで申し込み、または申込書(市公式Webサイト参照)をFAX712-8763健康都市推進課
問 712-8642同課



# 市民の広場

本広場への掲載は、各施設にある「市民の広場掲載依頼書」により、「記載の決まり」に従ってお申し込みください。なお、市民のみなさんの依頼に基づき掲載しており内容についての責任は負いかねます。

☎712-8632、FAX712-8764広報広聴課

## たのしもう

イベント・公演会

- 第32回ふれあいコンサート /8月10日(木)午後2時～4時/文化会館/村上正治記念ちばマスターズオーケストラ /☎090-4370-9358星
- 絵本作家 三浦太郎講演会 /8月11日(祝)午後1時～3時30分/全日警ホール /2,500円/要申し込み/この本だいすきの会 /☎335-9871松井
- 第49回定期演奏会 /8月27日(日)午後2時～4時 /文化会館 /1,000円 /ウインドミルオーケストラ /☎050-5896-9493佐藤(昼間)

## やってみよう

仲間募集～趣味・交流

### 語学・教育

- 中国語を再び学びたい方は大歓迎 /第1・3月曜日 午後1時～2時30分/曾谷公民館 /月3,000円、教材費/楽しい中国語 /☎090-1262-8596佐藤(昼間)
- 中学英語で英会話を楽しむ /第2・4日曜日 午後1時30分～3時30分/本行徳公民館 /月3,000円、部屋代など500円/ゆっくり英会話 /☎328-7008利根川(昼間)

### スポーツ・健康

- 気軽に太極拳を始めませんか /毎週水曜日 午前9時30分～11時/信篤公民館 /月2,500円、部屋代(人数割り)/楽しく楊名時太極拳 /☎090-6159-5380磯貝(昼間)
- リズムにのってストレッチしよう /第2・4日曜日 午前9時20分～11時20分/いきいきセンター北方 /月1,000円/レッツダンス /☎080-1233-3719鎌田
- 楽しい社交ダンスサークル /毎週土曜日 午後7時～8時45分/行徳公民館 /1回1,000円/新生くるまつダンスサークル /☎356-7708大森(夜間)

- 楽しいバドミントン未経験者歓迎 /毎週月・木曜日 午後1時～3時/信篤市民体育館 /入会金1,000円、月1,500円/原木バドミントンクラブ /☎070-8409-9848森川(夜間)
- 中国古来の養生法・呼吸法の体操 /第1・3日曜日 午前9時30分～11時30分/いきいきセンター北方 /月1,250円/練功十八法同好会 /☎090-2630-3694鴻巣(昼間)
- 卓球遣りませんか。指導致します /毎週月曜日 午後1時～4時/曾谷公民館 /年6,000円/球友会 /☎080-5525-9030山口
- からだを動かしてみませんか /毎週火曜日 午後1時30分～3時30分/市川公民館 /月3,000円/健康太極拳 /☎090-9344-3112阿部(昼間)
- 健康体操ヨーガ(高齢者向け) /毎週金曜日 午前10時～正午/宮田地域ふれあい館 /1回400円、会場費月300円/健康体操ヨーガ /☎080-3007-9734橋本
- 認知症・転倒予防の簡単な運動 /第1・3水曜日 午後2時～3時30分/鬼高公民館 /入会金500円、月1,000円/スクエア・ステップ鬼高 /☎370-9577常住(昼間)

### 舞踊・ダンス

- 基本から楽しく踊ろう社交ダンス /毎週木曜日 午後7時～8時45分/南行徳市民談話室 /入会金500円、1回1,000円/社交ダンスサークル ダンススペース /☎090-3591-9333手嶋

### 音楽・芸能

- 男声合唱 一緒に歌いませんか /毎週金曜日 午後6時～9時/市川公民館 /入会金2,000円、月4,000円/市川男声合唱団 /☎090-2671-9637小西(昼間)
- 懐かしい思い出の歌を皆で歌おう /第2・4火曜日 午前9時45分～11時30分/いきいきセンター本館 /月1,000円/愛唱歌の会 /☎376-0908篠塚(昼間)
- オカリナと一緒に楽しみましょう /第2・4火曜日 午前10時～正午/曾谷公民館 /入会金1,000円、月2,500円/オカリナ /☎371-6507藤田
- ピアノで歌う初めてシャンソン /月1回月曜日 午前10時30分～正午/文化会館 /1回3,500円、体験2,500円/ぱすてるミュージック /☎359-7132天貝(夜間)
- 詩情溢れるタンゴを発声練習から /第3木曜日 午後2時～4時/行徳公民館 /月3,000円、体験レッスン無料/アルゼンチンタンゴを歌う会 /☎090-5446-

- 8030木下
- 一緒にピアノを 初心者歓迎 /第1・3・4金曜日 午前9時～午後3時30分/市川公民館 /月4,000円/百音の会 /☎382-5921鞍馬
- 愛唱歌を楽しんで健康維持を /第2・4水曜日 午前9時30分～11時15分/いきいきセンター分館 /2カ月1,400円/愛唱歌 /☎070-8383-3635日高(昼間)
- 合唱団員募集 /月2回金・土曜日 午後7時～9時/文化会館、他 /入会金3,000円、月3,000円/クール・アンシャンテ /☎080-4868-8262阿久津
- カラオケを楽しく歌いませんか /第1～4日曜日 午後1時～4時/行徳公民館 /入会金1,000円、月1,500円/歌研ひまわり /☎090-5419-9849菅野
- 楽しくグループレッスン見学歓迎 /第2・4金曜日 午前9時30分～正午/市川公民館 /入会金1,000円、月3,000円/ピアノサークル どれみ /☎371-3895鳥飼(昼間)

### 書道・絵画

- 季節の彩りを絵手紙で描こう /第4火曜日 午後1時30分～4時/本行徳公民館 /月1,200円/絵手紙サークル花みずぎ /☎395-8390小曾根(夜間)
- あなたも気軽に美文字の世界へ /第3水曜日 午後1時30分～3時/いきいきセンター鬼越 /月500円/筆ペン同好会 /☎090-9230-6297谷口(夜間)

### その他

- 囲碁仲間募集 初心者歓迎 /毎週水・金・日曜日 午後1時15分～3時15分/いきいきセンター日之出 /年1,500円/いきいきセンター日之出囲碁同好会 /☎090-6047-6672南部(昼間)
- 一緒にお茶のお稽古をしませんか /月3回水曜日 午後6時～9時/男女共同参画センター /月2,500円、水屋費月500円/筈紀会 /☎090-9006-0142石黒(夜間)
- 誰でもできる簡単マジックの世界 /第2・4水曜日 午前9時15分～11時15分/いきいきセンター鬼越 /入会金500円、月500円/簡単マジック同好会 /☎332-1625加藤(夜間)
- 将棋を通して親睦を図る /毎週土曜日 午後1時～5時/男女共同参画センター /月1,000円/市川将棋同好会 /☎337-2837斉藤
- 60歳以上の方将棋を指しませんか /毎週火～金曜日 午後1時～3時15分/いきいきセンター分館 /年1,200円/分館将棋同好会 /☎090-9208-0881石塚

## 公演案内

☑は主催公演

総合問い合わせ ☎379-5111

(公財)市川市文化振興財団 <https://www.tekona.net/>

### 発売初日のチケット購入方法

特W…発売初日は10:00から特別電話 ☎393-7111またはWebで受付(窓口販売はありません)。

窓W…発売初日は10:00から下記施設窓口または財団Webで受付。電話予約は残席がある場合15:00から。☎379-5111文化会館 /☎701-3011行徳文化ホールI&I /☎374-7687芳澤ガーデンギャラリー。いずれも発売翌日からは、電話・窓口(上記3施設)・Webで受付。



市川市文化振興財団 Webサイト

7月24日現在の情報です

### 文化会館

8月12日(土)発売

窓W

午後のクラシック  
～2台ピアノ・ベーゼンドルファーと  
スタインウェイ～☑  
10月8日(日)14:00/小ホール  
曲目=モーツァルト/2台ピアノ、ラフマ  
ニノフ/組曲第2番 ほか  
全席自由1,000円/☑200円引/就

8月20日(日)発売

特W

薬師丸ひろ子 Concert Tour 2023  
～愛しい人～  
9月9日(土)17:00/大ホール /全席指定  
8,940円/就

8月25日(金)発売

窓W

みんな楽しく0歳からコンサート☑  
10月23日(月)11:00/小ホール /全席自由  
600円/未就学児膝上無料(座席が必要な  
場合は要チケット)

8月27日(日)発売

特W

Hideaki Tokunaga Concert Tour 2023  
ALL BEST 2  
9月30日(土)16:00/大ホール /全席指定  
9,500円/就

### 好評発売中

#### 東京バレエ団 子どものためのバレエ

#### 『ドン・キホーテの夢』☑

8月16日(水)16:00/大ホール /全席指定  
一般4,500円 高校生以下2,000円/☑  
一般のみ500円引/4歳以上入場可(要チ  
ケット)

#### イルカ with Friends vol.17

8月31日(木)17:30/大ホール /全席指定  
9,200円/3歳以下入場不可/お一人様4枚  
まで

#### 市川寄席☑

9月23日(土祝)14:00/大会議室  
出演=柳亭小燕枝、立川笑二、春風亭一花  
全席自由1,800円/☑200円引/就

#### 平原綾香

#### 20th Anniversary Concert Tour 2023☑

10月9日(月祝)17:00/大ホール /全席指定  
7,500円/就

#### 純烈コンサート2023

#### なんてたってスーパー銭湯アイドル!

10月25日(水)①14:00②18:00/大ホール  
/全席指定7,000円/就

#### RYOKO MORIYAMA Concert Tour My Story

#### 森山良子コンサートツアー-2023

12月13日(水)15:00/大ホール /全席指定  
7,000円/就

### 行徳文化ホール I&I

好評発売中

#### 午後のクラシック

#### ～サクソフォン・カルテット～☑

8月12日(土)14:00/ホール  
曲目=モーツァルト /「フィガロの結婚」  
序曲、デザンクロ /サクソフォン四重奏曲  
ほか  
全席自由1,000円/☑200円引/就

#### 行徳こどもシアター

#### 「ジュラシック・ワールド/新たなる支配者」☑

8月19日(土)10:30/ホール /全席自由500  
円/3歳以下は膝上鑑賞無料(座席が必要  
な場合は要チケット)

#### 上野耕平&山中博史 デュオ・リサイタル☑

9月17日(日)14:00/ホール  
曲目=デュクリュック/ソナタ嬰八調ほか  
全席指定3,000円/☑500円引/就

### 郭沫若記念館

8月5日(土)10:00より受付

#### 郭沫若寄席☑

8月26日(土)①11:00②13:00

出演=立川志の麿

申込順各回10名/無料/就

☑文化会館379-5111



令和4年度  
いちかわ文芸年間賞が決定

本紙で掲載している「いちかわ文芸」の令和4年度年間賞が決まりました。年間賞は、選者が1年間の最優秀作品を選び、表彰するものです。令和4年度は俳句366句、短歌232首、川柳212句と、計810作品の応募があり、左記の8作品が受賞しました。

川柳	短歌	俳句
<p>全身で飲んでいるのだビールかけ 佐々木 顕 (南澤 たかを選)</p> <p>卒業式マスク外して笑顔映え 前川 忠 (矢嶋 もと之選)</p>	<p>利き腕を怪我した妻の家事手伝ひ いつしか吾の専業と化す 八幡美弘 (安田 恭子選)</p> <p>パッチンと輪ゴムはじけて物忘れ 何するはずと聞耳を立て 石川 ちよ (清水 麻利子選)</p>	<p>駆け抜くる青春桃の花淡し 北村 功 (渡辺 輝子選)</p> <p>槍一投雲を縫ひゆき体育の日 小田中 準 (能村 研三選)</p> <p>種を蒔く平和の願ひ指に籠め 的場 敬子 (山崎 靖子選)</p>

今年はいちかわ防災三助  
100年が経過する  
関東大震災から  
節目の年です。

自助：自分自身で備えること  
共助：近隣住民で助け合うこと  
公助：行政による救助、支援のこと

今月の市知らせ

【災害時の情報収集】

災害時はさまざまな情報が流れ、何が正しいのか、どれが最新なのか判断が難しいケースもあります。市ではさまざまな媒体で情報発信をしています。いざという時に混乱しないようあらかじめ情報収集のツールを確認しておきましょう。情報は命を守る後押しとなります。

本市の公式情報配信サービスを登録しよう

- ① 市川市メール情報配信サービス
  - ・2次元コードから空メールを送信。
  - ・返信されたメールのURLをクリックし、緊急情報など必要な情報を選択。
- ② LINE・Twitter・Facebook
  - ・市公式SNSへの登録。

インターネットが使えない時はラジオも有効です

インターネットが使えない時はラジオも有効です

閏712-8563 危機管理課

いちかわ文芸 (俳句) 山崎 靖子 選

借景の峰を傾け ラムネ飲む  
奉免町 小田中 準

病むことも生きてる証 柿若葉  
新田 山口 輝雄

羨望ひたに 衰へ知らぬ 水中花  
新田 森田 啓子

にぎやかに 巣立ち促す 親すずめ  
平田 吉田 美恵子

夕焼けや ゆっくり廻る 観覧車  
平田 山崎 蓉子

【俳句選評】小田中さん、恵まれた借景での、明け暮れが想像され、峰と崇めて、感謝の想いも。今年の早々の盛夏、ラムネが美味しそう。山口さん、確かに納得。みな持病を抱えながら生かされている。柿若葉が明るく、救っている。森田さん、生き生きとした水中花。わが身とひきかえ、偽りのない感慨に共感。吉田さん、よく目にする、巣立ちのころの雀の親子。ときに、人以上の愛のしぐさを見せることも。山崎さん、夕焼けの季語の働き大。観覧車だけを出し、作者の自ずからの力を感じた。

締め切り日(消印有効)	掲載号
川柳 8月18日(金)	10月7日号
俳句 9月20日(水)	11月4日号
短歌 10月20日(金)	12月2日号

■各部門の締め切り日と掲載号  
締め切り日現在で、直近の掲載号への応募作品とします。はがきなどの用紙に、未発表のものを締め切りごとに1人3作品(要ふりがな)まで  
【応募方法】 応募部門・住所・氏名(ふりがな)・電話番号を明記のうえ、各締め切り日までに、直接または郵送で 広報広聴課(〒272-8501※住所不要) 閏712-8632 同課

新型コロナウイルス感染症の感染者数が全国的に増加傾向にあります。感染予防には、換気・手洗い・手指消毒などの対策が有効です。

新型コロナウイルスワクチンのお知らせ

最新情報はこちら

閏712-923-118 新型コロナウイルスワクチン接種市川市コールセンター 間違い電話が多くなっています。番号をよくお確かめの上おかけください

接種は、希望される方に対して行うものであり、強制ではありません。

令和5年春開始接種：65歳以上の方や基礎疾患等を有する方、医療従事者等が対象の春開始接種は、8月末まで実施予定です。接種を希望される方は、期間中の接種をご検討ください。

令和5年秋開始接種：5歳以上の全市民が対象となる秋開始接種は、9月から実施予定です。

●接種券発送日 秋開始接種の予定に合わせ、接種券を以下の通り発送します。

接種券発送予定日	対象者
令和5年8月28日(月)以降、順次送付	春開始接種を受けられた5歳以上の方(左記以外の方は、 <b>お手元で保管している接種券を使用します</b> )

●予約相談窓口 予約相談窓口は、秋開始接種の接種券発送に伴い、下記の通り開催します。

会場	開設期間など	相談時間	開設しない日
全日警ホール(1階ロビー)	8月30日(水)～10月31日(火)の <b>平日</b> (10月は火曜、水曜のみ開設)	午前9時～午後5時 (受付：午後4時30分まで)	9月11日(月)、18日(祝)、25日(月)、10月10日(火)
大野公民館(1階 第5研修室)			9月18日(祝)、25日(月)
行徳支所(1階)	8月30日(水)～9月29日(金)の <b>平日</b>		9月18日(祝)、25日(月)
南行徳市民センター(2階ロビー)			10月は開設しません。
市川公民館(1階 第1研修室)			

【7月24日時点での情報です。情報は変更になる場合がありますので、最新の情報は市公式Webサイトなどで確認してください。】

切り取って見やすいところに貼るなど、ご活用ください