

広報

いちかわ



市川市
住民基本台帳人口
(1月31日現在) 前月比
▶494,587人 (-133)
男 249,670人 (-140)
女 244,917人 (+7)
259,903世帯 (-78)

2025年(令和7年)
毎月第1・第3土曜日発行

3月1日

No.1755



市内には魅力的な場所がたくさんあります。
心地よいと感じる景観を探しに出かけてみ
ましょう。(街づくり整備課)

春の足音が聞こえてきました

Index

2-3 | **特集1** 今年の春はどこに出かけよう

6 | 市営駐輪場の空き状況を公開しました

9 | いちかわちょこっと伝え隊

4-5 | **特集2** 親子で挑戦 通学路の安全をつかみ取れ

7 | 市川にこうご期待

10 | 国府台スタジアム まもなくオープン

8 | みんなで遊ぼう いちかわかるたフェスティバル

12 | 春になったら市内の桜を見に行こう

LINE : @ichikawa-city

X(旧Twitter) : @ichikawa_shi

Facebook : @city.ichikawa

Instagram : @ichikawa_city

発行:市川市 編集:市長公室広報広聴課 住所:〒272-8501 市川市八幡1-1-1 電話:047-334-1111(代) FAX:047-712-8764 <https://www.city.ichikawa.lg.jp/>



3月16日(日)は千葉県知事選挙の投票日です。必ず投票しましょう。
期日前投票がご利用いただけます。

詳しくは右記2次元
コードから →



今年の春は どこに出かけよう

日ごとに暖かさを感じられるようになり、春の景色に包まれる日が待ち遠しくなってきました。今回はみなさんにお散歩してもらいたい、春にぴったりのスポットを紹介します。

☎712-6327街づくり整備課

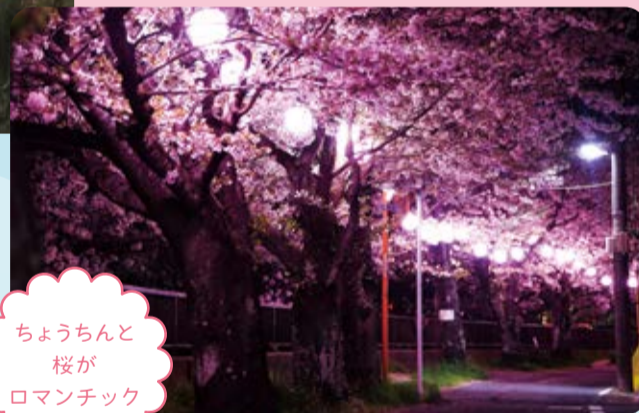


昼も夜も桜を堪能

真間川と桜並木

古くから桜の名所として知られてきた真間川。市内では住宅地を流れる川として親しまれています。川の両岸沿い2kmにわたって桜が植樹されており、毎年春には、水際までせり出す見事な枝ぶりと、川面に映る美しい姿で道行く人を楽しませています。

3月15日(土)～4月13日(日)にはいちかわ真間川堤桜ウィークが開催され、ちょうちんに照らされた夜桜を楽しめます。詳しくは12面をご覧ください。



春



バラは春と秋に楽しめます

秋



ちょうちんと桜がロマンチック

春バラは大輪で鮮やか、秋バラは濃い色と豊かな香りが特徴です。

歴史ある花見の名所

里見公園

かつて国府台城があり、安房の里見氏と小田原の北条氏の戦いの舞台となった里見公園。現在では、桜やバラが見事な景色を織りなす憩いの公園となっています。

3月20日(祝)～3月30日(日)に里見公園桜まつりが開催されます。詳しくは12面をご覧ください。





池のまわりをぐるりと一周

じゅん菜池緑地

昭和初期まで、この場所にはじゅん菜がたくさん自生する豊かな沼がありました。戦後、沼は田んぼに変わりましたが、地元の方々の要望により昭和54年にじゅん菜池緑地として整備されました。

緑豊かな木々に囲まれ、春の梅や桜はもちろん、夏はツツジ、秋はモミジやカエデの紅葉、冬はカモが飛来するなど、四季折々の自然が楽しめます。



散歩・ランニングの
休憩スポット

常夜灯公園

常夜灯は、文化9年に江戸日本橋西河岸と成田山にお参りする人々が航路安全を祈願して建てたものです。現在では、市川市指定有形文化財第1号に指定され、周辺に緊急船着き場や売店が設置されています。



樹齢400年のしだれ桜

弘法寺と伏姫桜

行基菩薩や弘法大師建立伝説のある日蓮宗の本山寺院です。涙を流すかのように乾くことがないとされる「涙石」がある石段を上がると、樹齢400年の見事なしだれ桜が目に入ります。歴史に思いを馳せながらぐるりと一回りしてみませんか。



開放感抜群

大柏川第一調節池緑地

洪水対策のために、かつての北方の自然を復元し、多様な動植物の生息環境を管理しています。約8.7haの広大な敷地に年間100種類以上の野鳥が飛来します。春はスズメなどの鳥が見られます。野鳥観察場が北部広場の一角にあり、棚のように広がる池と緑地を一望できます。



住宅地にある桜の名所

中江川の桜並木

中江川沿い及び緑道には200本近くの桜が植えられ、行徳地区の代表的な桜スポットになっています。ソメイヨシノとオオシマザクラのコラボレーションを堪能できます。



市公式YouTubeチャンネルで配信中

今回紹介した7つのスポットは、市広報番組「いちにゅー」でおこなった「景観100選 総選挙」でも紹介されている人気のスポットです。四季折々楽しめる景観をたくさん紹介しています。あなたの推しスポットは果たして何位でしょうか。



▲動画はこちら

11位以降のランキングは「いちにゅー」をご覧ください。

- 1位 市川市民納涼花火大会
- 2位 真間川と桜並木
- 3位 葛飾八幡宮と千本イチョウ
- 4位 江戸川からの眺め
- 5位 中山法華経寺
- 6位 江戸川
- 7位 I-linkタウンいちかわ
- 8位 じゅん菜池緑地
- 9位 里見公園
- 10位 江戸川沿いの桜並木

いちかわ景観100選マップ



平成26年に市民のみなさんの投票により選定された景観資源のマップです。マップを片手にまち歩きをすると、新たな発見があるかもしれません。



▲配布場所と電子版はこちら

親子で挑戦

通学路の安全をつかみ取れ

子どもたちにとって登下校は大冒険、せまりくる危険(事故や災害など)を避け、無事に学校にたどり着こう。
 さあ、安全と安心を手に入れる冒険の世界へ。親子でクエスト(問題)に挑戦しながら通学路の危険箇所を再確認しよう。
 ☎704-8078保健体育課

MISSION

危険を避けて学校を目指せ

おうちから学校をつなぐ通学路には、どんな危険が隠れているかな。問題を解きながら学校を目指そう。正解は下段にあるよ。

QUEST 2

不審者が現れた。

- ▶ 大声を出しながらにげる
- どこへにげる
- ▶ 1 線路の下や駐車場など人通りが少ない所
- ▶ 2 お店や「かけこみ110番」
- ▶ 3 トンネルなど暗くて人目につかない所

QUEST 1

信号が青に変わった。車は来ていない。どうする

- ▶ 1 左右をしっかり確認してから渡り始める
- ▶ 2 信号が赤に変わるといけないので大急ぎで渡り始める
- ▶ 3 横断歩道の手前で、大きく深呼吸をしてから渡り始める

QUEST 1の正解

- ▶ 1 左右をしっかり確認してから渡り始める

車の他に自転車とぶつかる事故も増えているので、自転車が来ていないかも確認しよう。

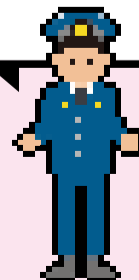


▲このマークのある所では必ず止まろう

事故にあったときどうする

もし車や自転車にぶつかったり、ぶつかりそうになったりしたら、けがなどがなくても必ずおうちの人に伝えよう。

広がり歩きや、信号が変わった直後の飛び出しも危険だよ。また、雨の日は傘を差していて、足元を見がちになるので、雨の日も前を見て歩こう。



QUEST 2の正解

- ▶ 2 お店や「かけこみ110番」

「かけこみ110番」がどこにあるか調べておこう。困ったときには、お店や「かけこみ110番」の家に助けを求めよう。

人通りが少ない場所や暗い所は見通しが悪く、大人の目が行き届きにくいので避けよう。通学路を守り、寄り道をせず、できる限りみんなに登下校しよう。





LEVEL UP

無事に不審者からにげられた。
レベルアップ。
特別なおまじない
「いかのおすし」を覚えた

これは不審者に出会った時どうすればいいか
すぐわかるおまじないの言葉

- 「い」は、行かない。知らない人にはついていかない
- 「か」は、乗らない。知らない人の車には乗らない
- 「お」は、大きな声を出す
- 「す」は、すぐにする
- 「し」は、知らせる。おうちの人や警察の人、先生に知らせよう

大きな声を出せない時のために、
防犯ブザーなどを持っておくとよい。



QUEST 3

地震が発生。まずどうする

- ▶ 1 ブロック塀や建物などの壁の陰に隠れる
- ▶ 2 走って学校の方へにげる
- ▶ 3 ブロック塀や崩れそうな建物から離れ、かばんなどで頭を守る

ITEM GET

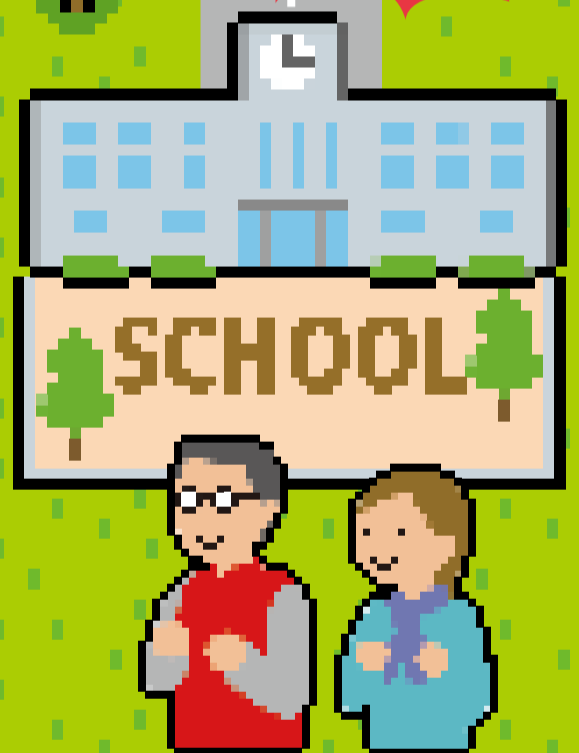


アイテムをもらう

- ▶ はい
- ▶ 見守りシステムのICタグ

これを持っている子どもが校門を通ると、学校の機器に自動的に記録される。月額440円で保護者にメールが届くサービスもある。

MISSION COMPLETE



いざという時逃げ込める場所

▲宇田川さん ▲朝倉さん

不審者に出くわした時やけがをした時など、困ったことがあれば遠慮なく私たち、かけこみ110番の家に逃げ込んで来てください。親や先生以外でも助けてくれる所があるってことを知ってもらい、もっと身近な存在になっていきたいと思っています。



地域を見守る補導員

▲平林副会長 ▲三浦副会長 ▲堀口副会長

少年補導員連絡協議会では、定期的に何人か一組で、不審者が隠れられそうな所がないかなどを確認しながらパトロールしています。もっと多くの人に私たち少年補導員の活動を知ってもらい、犯罪の抑止力になればと思っています。

QUEST 3の正解

- ▶ 3 ブロック塀や崩れそうな建物から離れ、かばんなどで頭を守る

窓ガラス・看板・瓦など落ちてきそうなものや、ブロック塀など倒れてきそうなものがないか日頃から確認しておこう。揺れが収まったら広い場所へ避難しよう。

家族で話し合いをしておこう

登下校中に地震が起きた時、火事や倒れてくる建物から身を守るため、集合する広い場所や、困ったときに頼ることができる大人について、話し合っておこう。

保護者の方へ

軽微な事故でも学校に共有し、必要に応じて警察への通報もお願いします。見守りシステムのICタグをご希望の方は、☎320-3345 少年センターへお問い合わせください。

いちかわインフォメーション

暮らしに役立つ市川市の情報をご案内します
(☎市川市の市外局番は「047」です)

【申し込み事項】

申し込み先は下記の☑で確認してください。
WEB申込があるものは、市イベントポータルサイト(右記2次元コード)から申し込みます。
往復はがきの場合は返信用のあて先も記入。
熱を加えると消える筆記用具は使用しないでください。



- ①行事・講座名など(日時・コースも)
- ②住所・郵便番号
- ③氏名(ふりがな)
- ④年齢(学年)
- ⑤電話・FAX番号
- ⑥その他必須事項

お知らせ

税公金収納の取り扱い終了

りそな銀行・埼玉りそな銀行での窓口納付の取り扱いが3月31日(月)をもって終了します。なお、eL-QR(2次元コード)が印刷されている納付書は引き続き窓口での納付が可能です。また、口座振替やインターネットバンキング、ATMからの納付も継続して利用できます。また、LINE Pay請求書払いによる各種納付は4月23日(水)午後11時59分に終了します。

☎0712-8652納税・債権管理課

3月1日～7日は建築物防災週間です

災害に備え、非常口や避難通路の確保、ブロック塀の倒壊対策、外壁の落下防止など、建築物の再点検を行いましょう。市では、同週間に合わせて商業施設などを対象に、非常時の安全性が確保されているか防災査察(立ち入り調査)を行う予定です。調査が決まった建築物の管理者の方は協力をお願いします。

☎0712-6335建築指導課

令和6年度版「市川市じゅんかん白書」発行

じゅんかんプラン21で設定した数値目標に対する進捗状況、ごみ処理に関するデータや市の取り組みが掲載されています。詳しくは、中央図書館、行徳図書館、大野公民館図書室、男女共同参画センター情報資料室、市公式Webサイトで閲覧できます。

☎0712-6305総合環境課

正規職員を募集します



3月以降、準備が整い次第、正規職員の募集を開始します。

募集職種・募集日程含め、詳しくは市公式Webサイトで確認してください。

☎0712-8573人事課

令和7年度市営駐輪場の空き状況を公開しました

令和7年度(4月～令和8年3月)の市営駐輪場の定期使用を随時受け付けています。申請方法や駐輪場の空き状況は、市公式Webサイトで確認してください。また、申請済みの方で納付書などが届かない場合はお問い合わせください。

☎0712-6342交通計画課

学習参考書などを寄贈してください

使い終わった学習参考書や問題集を譲ってください。中央図書館に設置し、来館者が自由に使用できるようにします。

☑中央図書館・メディアパーク市川 こどもとしょかん
☑入試のための参考書・問題集
☎0320-3346中央図書館

船橋市南部清掃工場建替事業に係る事後調査報告書の縦覧

同事業の完了に伴い、県の環境影響評価条例の規定に基づき船橋市から提出された事後調査報告書を縦覧します。

☑3月4日(火)～18日(火)

☑総合環境課

☎0712-5781同課

ひとり親家庭高等職業訓練促進給付金支給事業の相談会

ひとり親家庭の親が就業に結びつきやすい資格を取得するために、養成機関を受講する間の生活費の一部を支援する「市川市ひとり親家庭高等職業訓練促進給付金支給事業」についての相談会を開催します。開催日に参加が難しい場合はご相談ください。

☑3月13日(木)午前9時30分～午後4時

☑子育て給付課

☑前日までに☎712-8539同課

女性のための情報&アートスペース「ベルヴィ」

息苦しさを感じたり、もやもやしたりする日々の暮らしの中で、ほっと一息つける時間を持ちたいと思うことはありませんか。「ベルヴィ」は、本を読んだり、いろいろな素材を使って簡単なアートワークをしたり、情報を探したり、自分のための自由な時間を過ごせる女性のための居場所です。今回は先生に教わりながらパステルアートも楽しめます。

☑3月24日(月)午前11時～午後1時(時間内の出入り自由)

☑男女共同参画センター

☑女性の方ならどなたでも

☑託児(10カ月～未就学児)を希望する場合は3月14日(金)までに☎322-6700ダイバーシティ推進課

成年後見等無料相談会

行政書士による成年後見、相続、遺言の個別無料相談会を行います。

☑3月14日(金)午後1時～3時

☑行徳公民館

☑前日までに☎090-3573-8766コスモス成年後見サポートセンター千葉県支部(小川)(地域包括支援課)

①犬のトリック教室②犬の譲渡会

☑3月16日(日)①午前10時～11時②正午～午後4時。いずれも雨天中止、②のみ23日(日)に延期。なお、開催日のドッグランは終日利用できません。

☑塩浜ドッグラン

☑①「愛犬とのコミュニケーションを増やすトリック」②ボランティアの方が保護している犬(主に中型・大型犬)の譲渡会

☑①本市に畜犬登録のある犬と飼い主、申込順5組②市内在住の方

☑①3月13日(木)までに☎712-6309自然環境課
☑②090-8305-3718CACI

(同課)

募集

地域活動応援制度に協力してください

地域福祉活動を行う地域の方々に、活動場所を無償または低額で提供いただける団体・企業・個人を募集しています。提供いただいた活動場所に関する情報は、市公式Webサイトへの掲載などを通じて、活動場所を探している団体へ情報提供します。詳しくはお問い合わせください。

☎0712-8518地域共生課

湿地の環境整備のお手伝い

初参加の方は要問い合わせ。荒天中止。

☑3月23日(日)午前10時(観賞植物園集合)～正午
☑大町自然観察園(長田谷津)

☎0339-0477自然博物館

【芸術祭・文化祭】市展(美術展覧会)の作品

詳しくは、公共施設で配布の「公募要項」で確認してください。

☑公募作品 未発表の創作作品で各部門1人1点(彫刻と工芸は1人2点まで)

☑展示会期 【前期】洋画・彫刻=4月20日(日)～27日(日)(22日(火)は休館)【後期】日本画・工芸・書=4月30日(水)～5月6日(休)、いずれも午前10時～午後6時(入場は午後5時30分まで、4月27日(日)・5月6日(休)は午前11時30分まで)

☑文化会館

☑出品手数料 1部門につき1人3,000円(高校生以上23歳以下の学生は1,000円)

☑「払込取扱票」(郵便局指定用紙)に必要事項を書き、出品手数料を3月24日(月)までに市川美術会に振り込み。

☑☎月・火・木・金曜日の午前11時～午後3時に☎090-2444-9756同会事務局(青柳)

(文化芸術課)

健康・福祉

4月1日(火)利用分からの福祉タクシー利用券を交付します

☑3月17日(月)から

☑☑障がい者支援課、☑福祉課、大柏出張所、南行徳市民センター、市川駅行政サービスセンター

☑☑身体障害者手帳1・2級、視覚障害者は3級まで、または療育手帳A、Aの1、Aの2、A1、または精神障害者保健福祉手帳1級を持ち、利用登録をしている方(所得制限あり)

☎☎712-8512、FAX 712-8727障がい者支援課

子宮頸がん予防ワクチン、キャッチアップ接種期間の延長(条件付き)

キャッチアップ接種の期間が条件付きで延長されます。期間を過ぎると実費での接種(1回20,000円～30,000円)となります。予診票が手元のない方はお問い合わせください。

☑☑平成9年4月2日～平成21年4月1日生まれの女性(令和4年4月～令和7年3月の間に接種をしたことがあり、規定の回数が完了していない方)

接種期間 令和8年3月31日まで
場 指定医療機関
物 母子手帳・予防接種予診票
問 ☎377-4512疾病予防課

いちカレ事業の提供場所や提供回数が増えました

日々の生活に困窮している方などに、国民食であるカレーライス(愛称:いちカレ)を提供する事業を行っています。新たな提供場所及び提供日が増えました。

●新規提供場所

日 第1・第3月曜日、正午～午後2時

場 いきいきセンター市川

●提供回数が増えた事業者

日 毎週水・金曜日、正午～午後7時

場 Caféレストラン いつものところ(南八幡4-8-9 ニューグリーンビル202)

問 ☎712-8518地域共生課

けんこう教室

日 3月15日(土)午前10時(受付は30分前)～11時10分

場 国際医療福祉大学市川病院(国府台6-1-14)

内 講演「知っておこう 逆流性食道炎 症状の似た他の病気を含めて」

講 鈴木翔氏(同病院 消化器内科部長)

人 申込順100人

日 氏名、住所、電話番号、年齢を☎375-1111同病院(保健医療課)

愛の献血

エコポ
20

日 ①3月11日(火)午前9時30分～11時15分 ②3月18日(火)午前10時～11時45分、午後1時～4時

場 ① 区公民館側 ロビー ② 区大会議室2

問 ☎043-241-8332千葉県赤十字血液センター(保健医療課)

子ども・教育

市川市奨学生の募集

学力が優良でありながら、経済的な理由で高等学校、中等教育学校(後期課程に限る)または高等専門学校への修学が困難な方に奨学資金を支給します。本奨学資金は大畑恣教育基金と市費を財源としており、返済の必要はありません。

支給金額 国公立＝月額9,000円、私立＝月額15,000円



vol.66

市川にこうご期待

カーボンニュートラル※に向けた3つの柱

※カーボンニュートラルとは、温室効果ガスの排出を全体としてゼロにすること

今から28年前、1997年12月に京都で開かれた地球温暖化問題への対策を語り合う「COP3」が開催されたことを皆さんは覚えていらっしゃるでしょうか。この会議は、地球の温度が上昇し、南極の氷が溶けて海面上昇する状況を食い止めていくために、世界の国々がCO₂(二酸化炭素)を削減することによって阻止しようという内容でした。

間違いなくこの四半世紀で地球上の各地における温度は上昇し、昨年の猛暑を経験した市川市もできる限りのことを行うべきだと考えています。

まずは、今年1月23日に以前より計画していた地域新電力会社を本市と京葉ガス株式会社と株式会社千葉銀行に出資いただき設立しました。新電力会社はCO₂を発生させずに作り上げたクリーンエネルギーを集め、市川市内の公共施設に使う仕組みを作り、さらに太陽光発電を設置した各家庭の余剰電力も買上げていきます。

2つ目は、現在のクリーンセンターで発電する能力を、令和13年に完成予定の新しいクリーンセンターでは1.5倍以上にパワーアップします。新電力会社はここを基盤にして年間の売り上げを10数億円と予定しており、純利益と

しては3000万円程度になると思われませんが、そのお金を市民が太陽光パネルなどを設置する費用に補助したいと考えています。

3つ目は、現在環境省が6回目の募集をかけている「脱炭素先行地域」に本市は再チャレンジして、全国100の地域の中に指定されることを目指しています。賃貸物件の多い都市部のカーボンニュートラルのモデル地域となることが目標です。

28年前、京都会議に南太平洋のツバルという島国から参加していた数名が「地球温暖化によって海面が上昇し、自分たちの島が沈んでいる」と強く訴えている姿を私は忘れることができません。先進国が多くのCO₂を発生させることによって温暖化が進んでいるとするならば、市川市もできる限りの努力をしていきたいと思うのです。次の時代を生きる子供たちのためにも!



設立式に並ぶキャラクター
左からひまりんがすたん 市川梨丸

支給期間 1年間(4月～令和8年3月)

次の全てにあてはまる方、92人程度(予算の範囲を超えた場合、応募資格を満たしていても支給できない場合があります)

- ① 令和7年4月に高校・中等教育学校(後期課程に限る)・高専に在学または入学予定
- ② 市内在住
- ③ 学力優良、品行方正で成業の見込みがある(学力は全教科を平均して5段階評価で3.50以上)
- ④ 経

済的な理由で修学が困難 ⑤ 他から授業料以外を対象とした奨学資金の支給や貸付を受けていない

⑥ 在学の学校長の推薦がある

申 申請書及び必要書類を3月31日(月)までに**就** 就学支援課に持参(郵送不可)。申請書類は市公式Webサイトからもダウンロード可

問 ☎704-0256同課

4月 健康づくり・子育て(健診、教室、相談など)のお知らせ

内容	場所	日にち	時間	対象・定員	問合せ
離乳食教室 申 WEB申込 (詳しくは市公式Webサイト)	保健	14(月)	13:00～14:00 14:30～15:30	4～6カ月児の保護者(申込順各24人)	①
		10(木)		4～6カ月児の保護者(申込順各18人)	①
	南行	15(火)		7・8カ月児の保護者(申込順各24人)	①
		11(金)		7・8カ月児の保護者(申込順各18人)	①
発達相談 内 電話	保健	予約制	乳幼児を対象に臨床心理士による相談を実施しています。各会場に詳細はお問い合わせください。	①	
カミカミ歯みがき教室 申 WEB申込	保健	23(水)	9:45～10:20	10カ月児(令和6年6月生まれ)とその保護者	①
	南行	16(水)	10:45～11:20		
おやこ歯みがき教室 申 WEB申込	保健	14(月)	9:45～10:30	11カ月児～3歳児とその保護者	①
	南行	11(金)			
健康診査	1歳6カ月児健康診査 3月中旬ごろに、対象児(令和5年9月生まれ)へ通知を発送します。受診案内を確認し、期限内に受けてください。				
	3歳児健康診査 3月中旬ごろに、対象児(令和3年10月生まれ)へ通知を発送します。受診案内を確認し、期限内に受けてください。				
あかちゃん相談 申 WEB申込	育児相談 生後3カ月～1歳6カ月の乳幼児とその保護者を対象に、身体計測や子育てに関する相談を実施しています。詳しくは市公式Webサイトで確認してください。				
出産応援給付金	妊娠届け出時に面談を行った妊婦に対し、1回につき5万円を支給。面談時に配布した案内をご確認の上、妊娠中に申請してください。				
子育て応援給付金	新生児・1～2カ月児訪問時に面談を行った養育者に対し、対象児1人につき5万円を支給。面談時に配布した案内をご確認の上、対象児が4カ月(日齢120日)になる前日までに申請してください。				

場 保健＝保健センター、南行＝南行徳市民センター内 **問** ① ☎377-4511子ども家庭相談課 ② ☎359-8785南行徳子ども家庭センター

子ども・教育のつぎ

幼稚園子育て相談

教育・子育て・発達などに関する相談を受け付けます。
日①3月6日(木)②7日(金)、いずれも午前9時30分～午後4時

場①南行徳幼稚園(車での来園は不可、自転車は可)②百合台幼稚園(車での来園可、申し込み時に伝えてください)

人0歳～未就学児童の保護者

申相談日の午前9時～午後4時に☎080-3150-9804幼児教育相談員。相談日以外の申し込みは☎383-9338指導課

高齢者

带状疱疹予防接種

4月から带状疱疹予防接種が予防接種法に基づく定期接種となります。対象者①の方には、7月ごろに予診票を発送します。②の方は事前にお問い合わせください。

場指定医療機関

人①令和7年度内に65、70、75、80、85、90、95、100歳を迎える方(100歳以上の方は令和7年度に限る)②60～64歳でヒト免疫不全ウイルスによる免疫機能の障がいがあり、日常生活がほとんど不可能な方

物予防接種予診票・保険証

☎☎377-4512疾病予防課

シルバー人材センター 入会説明会

資格、経験不問の仕事も多数あり。入会希望者は、いずれかの説明会を事前予約の上、受講してください。

日①3月5日②12日③19日④26日【女性限定会】⑤4月2日、いずれも水曜日①②④⑤は午後2時③は午前10時

場①⑤ダイエー市川店(市川1-4-10)②行徳公民館③全日警ホール④南行徳市民談話室

人市内在住で60歳以上または年度内に60歳を迎える健康で働く意欲のある方

申各回前日までに☎326-7000同センター

(地域共生課)

高齢者サポートセンターの講座

日3月13日(木)午後2時～3時30分

場急病診療 ふれあいセンター

内容講座「行政書士と学ぶはじめての終活」

講本多誠氏(コスモス成年後見サポートセンター千葉県支部 行政書士)

人申込順15人

申☎320-3105高齢者サポートセンター市川第二(地域包括支援課)

スポーツ

市川eスポーツフェスタ2025

ブリオベッカ浦安・市川で開催するeFootball™のトーナメント大会を観戦できます。イベントと並行して人気格闘ゲームの体験コーナーもありますので、興味を持った方は気軽にお越しください。

日3月8日(土)午後0時30分～5時

場①ファンクションルーム

☎☎712-7931スポーツ計画課

東部総合型地域スポーツクラブ 体験教室

4月から開設する教室の体験会を実施します。年齢に関わらず楽しく体を動かしましょう。

日①3月13日(木)午後1時～2時②3月27日(木)午後2時～3時

場八幡市民交流館 ニコット

内容①エンジョイ健康体操②健康ヨガ

人18歳以上、各回申込順20人

¥1人500円

申右記2次元コードで申し込み

☎☎712-7931スポーツ計画課



講座・講演

ビデオ編集講座

映像編集の基礎やコツなど、初心者でも楽しく学べる講座です。

日3月14日(金)～16日(日)、いずれも午後1時30分～5時

場メディアパーク市川 映像メディア編集室

人市内在住・在勤・在学の中学生以上の方、申込順各日4人

¥1,000円

申3月1日午前10時から☎320-3334文学ミュージアム

消費生活講座「高齢の初心者向け安心・安全なスマホ教室」

基本的な操作方法と詐欺被害などに遭わないよう、不当請求の対処方法についてアンドロイド型スマートフォン(一時貸与)を実際に使用しながら学び、安心・安全な生活を送りましょう。

日3月14日(金)午後2時～4時

場全日警ホール

講KDDI(株)認定講師

人申込順20人

☎☎712-8631消費生活センター

健康教室 認知症を知ろう その物忘れ、受診してみませんか

認知症にはいろいろな原因があることを知っていますか。中には治療で症状が改善できるものもあります。認知症になっても、自宅で長く過ごすために、病院がお手伝いできることを神経内科専門医が話します。

日3月13日(木)午後2時～3時30分(受付は15分前)

場タムス市川リハビリテーション病院(柏井町4-229-4)

内容地域における認知症診療の役割

講諸岡千暁氏(同病院 神経内科専門医)

人市内在住の方、申込順30人

申3月10日(月)までに☎320-7111同病院(森田)(地域包括支援課)

お出かけ

縄文体験フェスティバル in 堀之内貝塚

国史跡の堀之内貝塚や考古・歴史博物館がある国分・堀之内地区で、気軽に参加できる地域のまつりです。来場には公共交通機関を利用してください。

日3月23日(日)午前10時～午後2時(雨天縮小開催)

場堀之内貝塚公園・考古博物館・歴史博物館、他
内容貝塚ガイドツアー、火おこし体験、弓矢で遊ぼう、縄文服試着、拓本をとろう、竹細工コーナー、クテ打・組紐体験、紋切りあそび、火打石体験、博物館友の会コーナー、キッチンカーなど(一部有料)。内容は変更になる場合があります。

☎☎373-2202考古博物館



▲火おこし体験

ニコットの

「春のいちかわのほほん古本市」

葛飾八幡宮境内の新しい施設、八幡市民交流館 ニコットで特定非営利活動法人M&M Tableが開催します。「一箱古本市」や「食と雑貨のマルシェ」などが出店します。詳しくは上記2次元コードで確認してください。

日3月16日(日)午前10時～午後4時

場八幡市民交流館 ニコット

☎☎320-3346中央図書館



みんなで遊ぼう いちかわかるたフェスティバル

いちかわかるたで楽しく遊びながら、本市の魅力を発見しましょう。ジャンボかるた大会参加者には、いちかわかるたにちなんだ景品や参加賞があります。

場ニッケコルトンプラザ センターモール(鬼高1-1-1)

☎☎712-8557文化芸術課



▲いちかわかるた

Table with 4 columns: 内容, 日時, 場所, 申し込み. Rows include: ジャンボかるた大会, かるためりえ, いちかわかるた出張販売, パネル展示.

あいねすと企画展示「鳥のクチバシ鳥の足」

行徳近郊緑地で見られる鳥たちのクチバシと足をクローズアップした展示。さまざまな形のクチバシや足から鳥の生きざまが浮かび上がります。

日 5月中旬ごろまで

場 あいねすと

問 ☎702-8045同施設

早春の風景を楽しむ 長田谷津散策会

長田谷津の早春の風景を楽しみながら散策します。荒天中止。

日 3月16日(日)午前10時(動物園券売所前集合)~11時30分

場 長田谷津(大町公園)

問 ☎339-0477自然博物館

グリーンシアター

日 3月16日(日)午後2時(開場は30分前)

場 メディアパーク市川 グリーンスタジオ

内 「わが谷は緑なりき」(1941年・米・モノクロ・有声・字幕有/118分)

人 当日先着220人

問 ☎320-3334文学ミュージアム

水木洋子邸一般公開

日 3月8日(土)・9日(日)、22日(土)・23日(日)、いずれも午前10時~午後4時

場 水木洋子邸

問 ☎320-3334文学ミュージアム

いちかわ産フェスタ

市内伝統工芸の展示やその他多彩な企画など、素晴らしい技術や商品を発見できるイベントです。大道芸人のパフォーマンスや働く乗り物(パトカー・消防車両・バスなど)の展示もあります。市内産業を見てよし、食べてよし。自慢の商品が勢ぞろいします。

日 3月15日(土)午前10時~午後4時

場 現代産業科学館(鬼高1-1-3)

問 ☎377-1011市川商工会議所

(商工業振興課)

2025春・フォークフェス in 市川

地元市川のフォーク5バンドの共演により、1960~70年代の懐かしのフォークソングを演奏します。アコースティックな演奏で、楽しいひと時を過ごしましょう。

日 3月15日(土)午後1時(開場は30分前)~3時30分

場 全日警ホール

人 当日先着300人

問 ☎090-1543-7506フォークフェス in 市川実行委員会(笠井)

(観光振興課)

【芸術祭・文化祭】市川市洋舞踊合同公演

日 3月23日(日)午後3時開演(開場は30分前)

場 文化会館

内 協会合同作品「世界旅行 トランクを持ってレッツゴー」

出演 すみれバレエクラシック、のぞみバレエクラシック、ベイシティバレエアカデミー、三沢モダンバレエジャズダンススタジオ、横井亜紀バレエスクール、イサドラ・ダンカン国際学校日本、石塚浩子バレエスタジオ

問 ☎090-1201-5390市川市洋舞踊協会(三沢)

(文化芸術課)

市川博物館友の会見学会

「旧行徳町妙典から大洲まで歩く」

大正期の国策事業の江戸川放水路開削工事によって旧行徳町の妙典地区と大洲地区は分断されました。昭和30年に市川市と行徳町が合併し妙典も大洲も市川市になりました。今回は妙典地区から大洲地区まで歩きます。

日 3月20日(祝)午前8時30分(東西線妙典駅改札口集合)~午後0時30分ごろ(大洲防災公園解散)

人 抽選で50人

料 会員=400円、一般=700円

申 往復はがき(1人1枚)に申し込み事項(6面上段参照)を書き、3月10日(月)必着で歴史博物館(〒272-0837 堀之内2-27-1)

問 ☎090-9231-4383市川博物館友の会(同館)

ICHICO de 中山参道プチ・マルシェ

ICHICO加盟店が集まり、腕を振るったおいしいフードなどの販売を行う他、ICHICOのサポートコーナーを開設します。

日 3月15日(土)午前11時~午後3時

場 中山参道沿いオープンスペース(中山窓口連絡所より法華経寺方面に徒歩1分)

問 ☎712-8598デジタル地域通貨担当室



「江戸川・水フェスタ in いちかわ」Eポートレース参加チーム募集

Eポートレースの参加チームを募集します。詳しくは市公式Webサイトで確認してください。

日 6月7日(土)午前9時~午後2時30分(荒天中止)

場 江戸川及び河川敷(市川南地先・市川緊急用船着場付近)

人 24チーム(1チーム10人。1チーム大人3人以上、子どもの参加は小学生以上とする)

料 1チーム6,000円

申 指定の参加申込書を4月16日(水)必着で郵送、持参、FAX712-6365、メール(右記2次元コード参照)で公園緑地課(〒272-8501 住所不要)

問 ☎712-8597同課



▲Eポートレースの様子



いちかわ ちょこっと 伝え隊 VOL.12

みなさんは小学生の頃に歌った校歌を今も覚えていますか。子どもの頃はそらで歌えた校歌も、大人になった今、覚えている人は少ないのではないのでしょうか。今回は、90年前の市制施行お祝い行進で歌った「祝い歌」を今も鮮明に覚えているお2人と、「祝い歌」を再現するために活動する1人の研究者をちょこっとお伝えします。

よみがえれ 市制施行の「祝い歌」

事の始まりは、口承文芸学研究者の米屋氏が令和6年6月に八幡の飲食店で知り合った松丸さん(当時98歳)のお話でした。鮮明な記憶から繰り出される流ちょうな昔語りの中に、当時八幡小学校3年生だった松丸さんが、昭和9年11月3日の市川市制施行お祝い行進で歌った祝い歌がありました。伝え隊が米屋氏と追った「祝い歌」の記録です。「祝い歌」にお心当たりのある方、連絡をお待ちしています。

問 ☎712-8632広報広聴課



「祝い歌」を歌ってくれたお2人



松丸喜美子さん(99歳)【当時は八幡尋常高等小学校3年生】

昨年の広報いちかわ11月2日号で市制施行当時のお話を伺いました。



前田進三さん(101歳)【当時は中山尋常高等小学校5年生】

広報いちかわに掲載された松丸さんの記事を見て、自身が覚えている歌詞を教えてくださいました。

坂東太郎の 流れの清き 風光明媚 天与の地 歌えや歌え 声高らかに かがやく市川 市川市 (11月14日記録)



口承文芸学研究者 米屋陽一氏

令和4年度まで市川市史編さん委員会委員を務め、現在は口承文芸学研究者として民話・伝承の魅力を発信し続けています。

「祝い歌」は、少なくとも、市制施行当時の4町村である市川・八幡・国分・中山それぞれの4つのパートがあると推測しています。お心当たりのある方は、連絡をもらえるとうれしいです。

問 メール(右記2次元コード参照)でお問い合わせください。



国府台スタジアム まもなくオープン

令和2年より整備工事を行っている国府台公園野球場が、「国府台スタジアム」として4月1日(火)にオープンします。新しくなった野球場をお楽しみに。



▲完成イメージ

国府台スタジアムオープニングイベントを開催

国府台スタジアムのオープンを記念して、少年野球チーム vs 市川市議会チームの公開試合を行います。当日は来場者に記念品をプレゼント(数には限りがあります)。みなさんのお越しをお待ちしています。
日 3月30日(日) 午前10時から **場** 国府台スタジアム(国府台1-6-4)、駐車場に限りがあるため公共交通機関をご利用ください **☎** 318-2013スポーツ推進課

4月利用分の施設予約を開始

抽選予約受付期間は3月1日(土)~10日(月)
 抽選後予約申し込みは3月11日(火)午前10時から

利用時間 午前9時~午後9時(月曜日及び祝日の翌日は午後5時)
閉場日 毎月最終月曜日(祝日の場合は、前週の月曜日)、年末年始
用途 野球(硬式・軟式)、ソフトボール(その他の用途は要問い合わせ)

料金(2時間単位)

①一般(市民等=9,900円、市民等以外=19,800円) ②学生(市民等=4,950円、市民等以外=9,900円)

予約 公共施設予約システムで予約してください

☎ 373-3112スポーツ施設課

ぴあぱーく妙典COCOイベント参加者募集



行事名	日時	対象・定員	申込み期限
音楽遊び リトミック	3月20日(祝) ①午前10時20分~11時 ②午前11時20分~正午 ③午後1時30分~2時10分	市内在住の ①2・3歳児と保護者(申込順8組) ②1歳児と保護者(申込順8組) ③4歳~就学前の幼児と保護者(申込順10組)	3月13日(木)までに 右記2次元コードで 申し込み
ポッチャ	3月26日(水) 午前10時30分から	市内在住・在学の小学生 申込順20人	3月19日(水)までに 下記2次元コードで申し込み ▲ポッチャ
森のめぐみ ワーク ショップ	3月26日(水) 午後2時30分から	市内在住・在学の小学生 申込順15人	▲森のめぐみ ワークショップ

場 ぴあぱーく妙典COCO **☎** 316-0456ぴあぱーく妙典こども施設開設準備担当室

防災体験学習会

災害時の模擬体験をすることで、自助・共助の充実を図り、地域での啓発活動に結びつけられるように、東京消防庁本所防災館にて地震体験、煙体験、暴風雨体験、都市型水害体験を行います。

市川災害ボランティアネットワークによる「防災体験学習会」です。

日 3月23日(日) 午前9時(第1庁舎ピロティ集合)~午後5時

場 東京消防庁 本所防災館(墨田区横川4-6-6)、がすてなーに ガスの科学館(江東区豊洲6-1-1)

人 市内在住・在勤・在学の方、申込順30人

¥ 1,000円

日 3月14日(金)までに ☎ 704-0065地域防災課

春のフィットネスプログラム参加者募集

日 4月1日(火)~7月31日(木) **場** 国府台市民体育館、他

¥ 当選はがきを持参の上、3月18日(火)~29日(土)午後1時まで ISG国府台事務所に納付してください

申 はがき(1人1枚複数教室申込可)または ISG国府台窓口の申込用紙に申し込み事項(6面上段参照)、生年月日(西暦)と参加希望教室(教室コードと教室名)を書き、3月8日(土)必着で同施設(〒272-0827国府台1-6-4)。応募者多数の場合は抽選。複数教室の申し込み可

☎ 371-7800同団体(午前10時~午後1時(日・月曜日、祝日を除く))

全種目1回1,000円で有料体験可(事前予約制)。最低開講人数を下回った場合、開催しない場合があります。また、施設休館などにより急きょ中止となる際は ISG国府台 Webサイトに掲載しますので、各自で確認してください。(スポーツ推進課)

教室コード	教室名	定員	開催日	時間	費用
日1	バランスボールで体幹UP	35人	日曜日 全13回	午前9時20分~10時10分	9,100円(ボールレンタル代含む)
火1	深い呼吸でからだスッキリ(ルーシーダットン)	50人	火曜日 全16回	午前10時20分~11時10分	9,600円
水1	楽しもうエアロピクス	60人	水曜日 全16回	午前9時20分~10時10分	9,600円
水2	らくらくエアロピクス	60人		午前10時20分~11時10分	9,600円
水3	ハタヨガで元気長生き	65人		午前11時20分~午後0時35分	12,800円
水4	少人数制 ヨガ&気功①②(4・5月=8回/6・7月=8回)	15人	水曜日 各8回	午前9時45分~11時	9,000円
水5	ストレッチで からだメンテ	50人	水曜日 全16回	午前11時30分~午後0時20分	9,600円
水6	ジョグから始める 健康ライフ	25人	水曜日 全8回	午前9時45分~10時35分	8,500円
木1	楽しく からだづくり	50人	木曜日 全16回	午前9時20分~10時10分	9,600円
木2	らくらく からだづくり	50人		午前10時20分~11時10分	9,600円
木3	笑顔で筋活 1日3分	30人		午後1時45分~2時35分	9,600円
木4	ノルディックウォークで-10歳	30人		午後2時45分~4時	12,800円(ボールレンタルあり)
木5	ゆがみ矯正 トレーニング	30人		午後7時30分~8時30分	12,800円
金1	ゆがみ矯正 ストレッチ	50人	金曜日 全15回	午前9時20分~10時10分	9,000円
金2	からだ燃焼エアロピクス	50人		午前10時20分~11時10分	9,000円
土1	リズムに合わせて楽しく筋トレ	50人	土曜日 全14回	午前9時20分~10時10分	8,400円
土2	リズムに合わせてらくらく筋トレ	50人		午前10時20分~11時10分	8,400円
土3	入門 ハタヨガ	60人		土曜日 全11回	午前11時20分~午後0時35分

市民の広場

本広場への掲載は、各施設にある「市民の広場掲載依頼書」により、「掲載の決まり」に従ってお申し込みください。なお、市民のみなさんの依頼に基づき掲載しており内容についての責任は負いかねます。

問 ☎712-8632、FAX712-8764 広報広聴課

たのしもう

イベント・講演会

- 第80回記念いけばな展/3月7日(金)～9日(日) 午前10時～午後5時(9日は午後4時まで)/文化会館/市川市花道協会/☎326-5118 渡辺(昼間)
- 春をよぶおはなし会/3月8日(土)午前11時～11時30分/メディアパーク市川 こどもとしょかん/やまね&co/☎090-4715-2642 同団体
- 春蘭展示会/3月8日(土)・9日(日)、午前9時30分～午後3時30分(9日は午後3時まで)/鑑賞植物園/市川東洋蘭愛好会/☎090-8722-3039 板橋(昼間)
- 43回プラン会展油彩水彩日本画/3月11日(火)～16日(日)午前10時～午後5時(11日は正午から、16日は午後4時まで)/全日警ホール/プラン会/☎080-8909-3626 稲葉(昼間)
- 全陶展 千葉・茨城支部 陶芸展/3月13日(木)～17日(月)午前10時～午後5時(17日は午後3時まで)/文化会館/同支部/☎090-6544-8833 松丸
- 貴方の星を知る九星気学を学ぼう/3月17日(月)午後2時20分～午後3時40分/行徳公民館/2,000円/要申し込み/九星気学を楽しむ会/☎080-5671-7899 麻谷
- わかば絵画サークル展/3月18日(火)～21日(金)午前10時～午後5時(18日は正午から、21日は午後4時まで)/全日警ホール/同サークル/☎090-2915-5652 大庭
- 着物リメイクファッションショー/3月23日(日)午後2時(開場は30分前)/全日警ホール/着物リメイク研究会/☎357-4842 市原
- 麻雀カードゲームしてあそぼう/3月23日(日)午後1時～3時/八幡市民交流館 ニコット/要申し込み/イベントサークル1pinzoo/☎090-6015-7947 安井(昼間)
- 国分高校吹奏楽部 定期演奏会/3月27日(木)午後5時30分～7時30分/文化会館/同高校同部/☎

371-6100 中山(昼間)

●市川市立第七中学校定期演奏会/3月28日(金) 午後5時30分～8時30分/文化会館/同中学校吹奏楽部/☎357-3183 平井

やってみよう

仲間募集～趣味・交流

語学・教育

- 名作映画で英語を学びませんか/第1～4金曜日午後1時～4時/市川公民館/1回1,210円/Sanchan映画で英語/☎306-8887 水野
- 不登校・家族の思いを語り合おう/第4土曜日午後2時～5時/勤労福祉センター本館/1回300円/クリオネ/☎379-7519 波多野

スポーツ・健康

- 入門太極拳クラス新規募集します/毎週土曜日午後1時～3時/勤労福祉センター分館/入会金2,000円、1回1,000円/市川市太極拳協会/☎090-2452-4936 堀(夜間)
- 楽しいバドミントンで健康づくり/毎週月・木曜日午後1時～3時/信篤市民体育館/入会金1,000円、月1,000円/原木バドミントンクラブ/☎070-8409-9848 森川
- 合気道(初心者大歓迎)/毎週金曜日午後6時30分～8時30分、土曜日午前10時30分～午後0時30分/行徳公民館/月4,000円から/行徳合気道会/☎070-1558-0301 中島(昼間)
- リタイアからの健康テニス/毎週月・木・金曜日午後1時～5時/J:COM北市川スポーツパーク/入会金1,000円、半年4,000円/テニス夢クラブ/☎337-6270 福田
- 元気に楽しく太極拳 大野会/第1～4日曜日午前10時～正午/大野公民館/入会金1,000円、月2,000円/楊名時太極拳大野会/☎339-5523 古川

舞踊・ダンス

- 鳴子をならして一緒に踊ろう/第2・4木曜日午後1時30分～3時/いきいきセンター鬼越/月1,000円/なるこダンス/☎090-8511-5188 益子(夜間)
- 初心者大人のHIPHOPダンス/毎週水曜日午前10時30分～11時30分/行徳公民館/1回1,000円(初回体験無料)/初心者HIPHOP/☎090-1811-4669 藤本
- ジャズダンスで健康に中高年歓迎/月2回(木曜日)午前10時10分～11時40分/男女共同参画セン

ター/月3,000円/やさしいEジャズダンス/☎090-8174-7052 中里(夜間)

音楽・芸能

- 君とみた海、アルデバランなど/第1・3火曜日午前10時～正午/全日警ホール、他/月2,000円/コーン本八幡/☎333-6560 澁谷(夜間)
- 大正琴初心者歓迎体験随時貸琴有/毎週木曜日午後1時～3時、土曜日午前10時～正午/大野公民館/月4,000円/大正琴錦輝宴会/☎090-5992-2123 竹村
- ウクレレで楽しく弾いて歌おう/毎週第1・第3日曜日午後1時30分～3時30分/東部公民館/入会金1,500円、月2,500円/ウクレレ東風/☎090-5804-5983 伊藤

書道・絵画

- 多摩美大卒業女性講師の指導です/第2・4金曜日午後1時30分～4時30分/柏井公民館/入会金1,000円、月2,000円/水彩画サークル彩友会/☎338-6588 菅原
- 60歳以上の楽しい絵手紙の会です/第3火曜日午後1時15分～3時30分/いきいきセンター田尻/半年2,000円/絵手紙同好会/☎377-6845 片岡
- 日本書道専門学校長指導の書道会/第1～3金曜日午後6時～8時/男女共同参画センター/5,500円(学生4,500円)/書道サークル松嶋会/☎090-2165-9687 大塚

その他

- 大人の教養を学んでみましょう/第2・4金曜日午後2時～4時/全日警ホール/半年4,000円/市川中央老壮塾2期生/☎335-4336 阿部(夜間)
- 日本刀の歴史 鑑賞 鑑定/第3日曜日午後1時～4時、不定期月1回/文化会館/日本美術刀剣/☎090-8566-5121 松崎(昼間)
- 男の料理教室/第2日曜日午前9時～午後0時30分/曾谷公民館/入会金1,000円、月2,000円/食楽会/☎090-4812-3353 小野
- 折り紙で楽しく脳トレ/第1火曜日午前10時～正午、第3火曜日午後2時～4時/信篤公民館/入会金100円、月900円、その他470円/新日本婦人の会市川支部/☎080-7999-4963 森(昼間)
- 初心者大歓迎 チェスを楽しもう/月2回日曜日午前10時～正午/南行徳公民館/月4,000円/南行徳チェスサークル/☎080-5500-4679 稲垣(夜間)

公演案内

☎は主催公演

総合問い合わせ ☎379-5111

(公財)市川市文化振興財団 <https://www.tekona.net/>

発売初日のチケット購入方法

特W…発売初日は10:00から特別電話 ☎393-7111またはWebで受付(窓口販売はありません)。

窓W…発売初日は10:00から下記施設窓口または財団Webで受付。電話予約は残席がある場合15:00から。☎379-5111文化会館/☎374-7687芳澤ガーデンギャラリー/☎371-4916木内ギャラリー。いずれも発売翌日からは、電話・窓口(上記3施設)・Webで受付。



市川市文化振興財団 オンラインチケット

2月20日現在の情報です

文化会館 3月2日(日)発売 **特W**

さだまさし コンサートツアー2025 5月15日(木)18:00/大ホール/全席指定一般11,000円 車椅子席11,000円/お一人様4枚まで/☎

3月14日(金)発売 **窓W**

市川寄席 7月6日(日)14:00/大会議室 出演=柳家花ごめ、立川志の太、春風亭貫いち 全席自由2,000円/☎200円引/☎

3月26日(水)発売 **特W**

綾小路きみまろ爆笑スーパーライブ2025 6月30日(月)14:00/大ホール/全席指定S席5,000円/18歳未満入場不可

3月29日(土)発売 **特W**

芸術講座・音楽 高木綾子レクチャーコンサート 7月5日(土)14:00/小ホール 曲目=ビゼー/メヌエット ほか 全席指定 一般2,500円 U25 1,500円/☎一般のみ500円引/☎

好評発売中

市民文化サポーター企画事業(音楽) 未来へ広がるマリンバの魅力～楽しい打楽器の世界～

3月15日(土)14:00/小ホール 編成=マリンバ、スティールパン、ドラム、ピアノ 曲目=ハチャトゥリアン/バレエ音楽「ガイーヌ」より～剣の舞、レズギンガ～ほか 全席自由 一般1,500円 小学生～高校生500円/☎一般のみ500円引/☎ 東京楽所「雅楽一源氏物語」 3月16日(日)14:00/大ホール 出演=東京楽所、野原耕二(解説) 演目=第1部/管絃:盤渉調音取、越天楽 ほか 第2部/舞楽:萬歳楽 ほか 全席指定4,500円/☎500円引/☎

広報いちかわ限定 特別割引 右記2次元コードより【全席指定 3,000円】でご購入いただけます。お支払い/発券方法:クレジットカード決済/電子チケット MOALA 締切:2025年3月12日(水) 18:00

みんな楽しく0歳からコンサート

3月19日(水)11:00/小ホール 編成=ソプラノ、サクソフォン、ピアノ 曲目=ショパン/子犬のワルツ ほか 全席自由600円/未就学児膝上無料(座席が必要な場合要チケット)

市川市文化会館 開館40周年記念 祝祭管弦楽団スペシャルコンサート

6月15日(日)15:00/大ホール 出演=指揮/田中祐子、ホルン/福川伸陽、ヴァイオリン/水谷晃、ピアノ/阪田知樹 ほか 曲目=武満徹/3つの映画音楽、チャイコフスキー/ピアノ協奏曲 第1番、ベートーヴェン/交響曲 第5番「運命」 全席指定 市民特別料金3,500円 一般4,000円 U25 2,000円/☎一般のみ1,000円引/☎

芳澤ガーデンギャラリー

青森の芸術家 棟方志功から奈良美智まで 4月26日(土)～6月29日(日) ※月曜日休館(5/5(月祝)開館、5/7(水)休館)9:30～16:30(最終入館16:00) 一般800円、シルバー(65歳以上)700円、高校生以下無料 ほか/☎一般のみ100円引/※文化会館、芳澤ガーデンギャラリー、木内ギャラリー、電子チケット teket にて前売券発売中

木内ギャラリー

市川ゆかりの作家展「熊谷 萌 Colors」 3月13日(木)～3月23日(日)9:30～16:30 (最終入館16:00)※3/17(月)休館/入場無料



春になったら市内の桜を見に行こう

いちかわ真間川堤桜ウィーク

真間川沿いの桜並木にちょうちんを設置(鬼越～宮久保付近)する他、開花情報などを発信する特設Webサイト(右記2次元コード)を公開します。

📅3月15日(土)～4月13日(日)



イベント参加者募集中

☎711-1142いちかわ真間川堤桜まつり実行委員会事務局(観光振興課内)

1 桜まち歩き

ボランティアガイド市川案内人の会と共に、真間川沿いの桜の名所を巡ります。

📅3月27日(木)、4月3日(木)、いずれも午前10時～正午

📍JR本八幡駅北口集合

👤各日申込順20人



2 桜つまみ細工体験会

千葉県伝統的工芸品であるつまみ細工を作ります。

📅3月29日(土)午前10時30分・午後1時30分(各60分)

📍いちかわ観光物産インフォメーション

👤小学生以上、各回申込順10人

👉500円



3 駅からハイキング

JR東日本が主催するウォーキングイベント(申し込み不要)。JR本八幡駅をスタートして、桜が咲く観光スポット(真間川、里見公園など)を巡りゴールのJR市川駅まで、参加者が自由に歩く約11kmのハイキングコースです。参加者にはコース内で受けられる特典もあります。

📅3月28日(金)～30日(日)、いずれも午前10時～正午受付 📍JR本八幡駅改札前集合

☎711-1142観光振興課



▲詳しくはこちら

里見公園桜まつり

春の里見公園は、約200本のソメイヨシノやサトザクラに美しく彩られます。また、開催期間中の週末夜間は園内の桜をライトアップし、幻想的な夜桜を楽しむことができる他、イベント開催日には多彩な催し物を予定しています。みなさんでお誘い合わせの上、お越しください。

📅3月20日(祝)～3月30日(日)午前9時～午後6時

イベント開催日 3月29日(土)・30日(日)雨天中止

ライトアップ 3月20日(祝)・22日(土)・23日(日)・29日(土)・30日(日)、いずれも午後6時～8時(雨天中止)

📍里見公園 ☎712-8597公園緑地課



▲桜が満開の里見公園

いちかわ文芸

～短歌～清水 麻利子 選

日溜まりに降りて脹らむ冬雀
春待つ吾もまるく着膨れ

奉免町 小田中 準一

前歯失せ 榎山節考 おりん 頭つ
鏡に真向かひ 笑ひ飛ばせり

大和田 風祭 咲子

冬晴れの青の増す空 重きもの
捨ててきた由 飄々と見ゆ

相之川 吉岡 洋子

コンビニで働く人も 買う人も
外つ国の人 我が街の中

幸 秋山 典子

初春や 内定の君 我が店で
苦学四年に エールとマスク

田尻 岩瀬 敏子

【短歌選評】寒さしのぎに羽毛を脹らませた脹雀と春待つ小田中さんの着膨れが調和。リズム良く楽しい。風祭さんは前歯を欠損した顔を「笑ひ飛ばし」し胆が太い。深沢七郎「榎山節考」のおりんは歯を石で砕き、息子に母を山へ棄てよと急かす。深々と青い冬空に「重きもの捨ててきた」と共鳴する吉岡さんの飄々とした心。秋山さんは外つ国に来て励む人々へ、岩瀬さんは厳しさを乗り越え内定を貰った学生へ、注ぐ眼差しが温かい。

	締め切り日 (消印有効)	掲載号
俳句	3月19日(水)	5月3日号
短歌	4月18日(金)	6月7日号
川柳	5月20日(火)	7月5日号

締め切り日にご注意ください

■各部門の締め切り日と掲載号
締め切り日現在で、直近の掲載号への応募作品とします。はがきなどの用紙に、未発表のものを締め切りごとに1人3作品(要ふりがな)まで
【応募方法】 応募部門・住所・氏名(ふりがな)・電話番号を明記の上、各締め切り日までに、直接または郵送で 広報広聴課(〒272-8501 住所不要)
☎712-8632同課

I TOPICS

アイ・トピックス

市公式SNSに掲載した
市内の話題・出来事をお届けします。

健康講演会を開催 (1/29) 2/3



スポーツジャーナリストの増田明美氏を招き、ご自身の経験から健康について楽しくお話していただきました。
大切な事は
○活動量を減らさないよう毎日歩く事
○たくさん笑う事
早速取り入れてみませんか。