

広報

いちかわ

ichikawa

市川市
住民基本台帳人口
(9月30日現在) 前月比
▶497,995人(+245)
男 251,303人(+95)
女 246,692人(+150)
264,223世帯(+267)

2025年(令和7年)
毎月第1・第3土曜日発行

10月18日

No.1770

信篤・原木地域で、

11月1日より

デマンド型乗合タクシーが スタートします



が目印です。

詳細は5面を確認してください



(交通計画課)

Index

2 | 令和6年度 決算報告

3 | 令和8年度 放課後保育クラブ 入所申請受付

4 | 参加者募集 市民元旦マラソン大会

5 | 信篤地域で新たにデマンド型乗合タクシーの実証運行がスタートします

6 | 市川にこうご期待

7 | COWCOWトークライブ あたりまえじゃないいただきます

8 | 11月3日(祝)はイベントが盛りだくさん

LINE : @ichikawa-city

X : @ichikawa_shi

Facebook : @city.ichikawa

Instagram : @ichikawa_city

令和6年度 決算報告

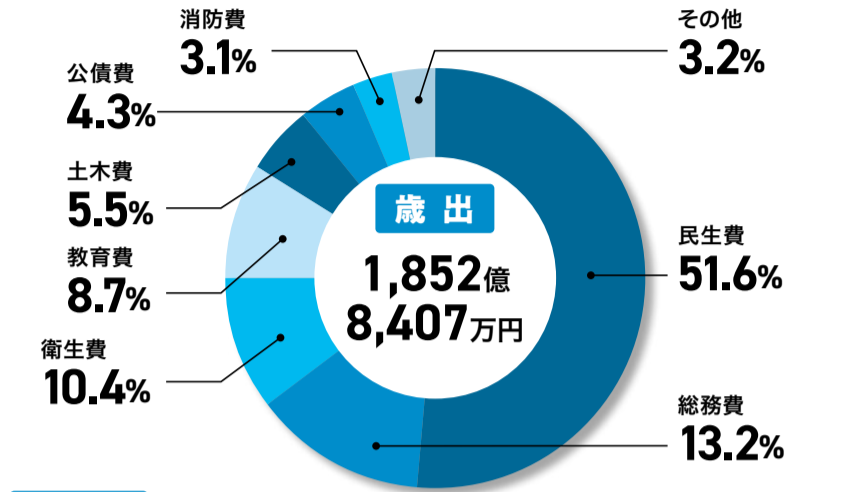
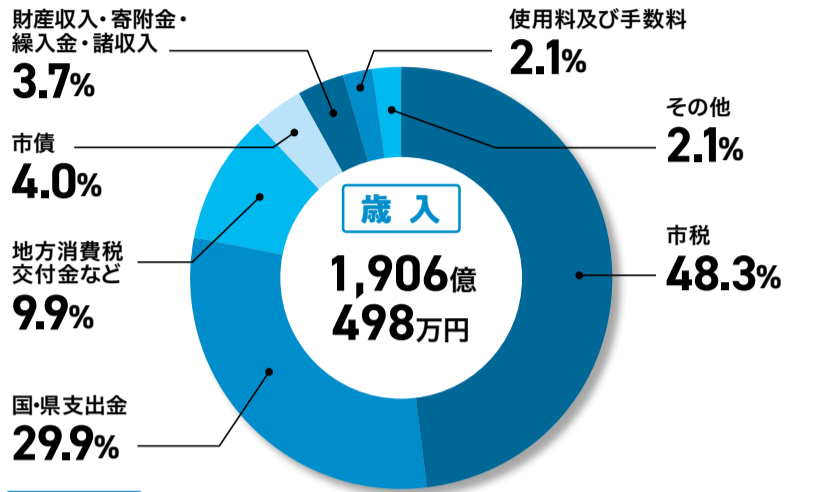
令和6年度一般会計・特別会計及び公営企業会計の決算が、9月市議会定例会で認定されました。市民のみなさんが納めた税金などを、どのような事業に使ったのか、歳入歳出の内容や主な事業の決算額など、市の財政状況について概要をお知らせします。

問 ☎712-8595 財政課



▲各年度の決算はこちら

一般会計のあらまし



歳入 計 1,906億498万円

歳出 計 1,852億8,407万円

市税	市民のみなさんが納めた税金	920億2,004万円
国・県支出金	市の事業に対し、国や県から交付されたお金	569億3,989万円
地方消費税交付金など	消費税の一部として県から交付されたお金など	188億1,450万円
市債	国や金融機関などから借り入れたお金	76億7,120万円
財産収入・寄附金・繰入金・諸収入	市有地を貸し付けて得たお金、寄附金、基金(貯金)を取り崩したお金など	70億9,345万円
使用料及び手数料	公立保育園の保育料、施設の使用料や住民票の写しの交付手数料など	40億3,184万円
その他	前年度から繰り越したお金、私立保育園の保育料や施設の入所費用など特定の利益を受ける方が負担したお金	40億3,406万円

民生費	高齢者、障がい者、子どもなどの福祉の費用	956億7,373万円
総務費	文化振興、防災対策、情報化推進などの費用	244億6,176万円
衛生費	ごみ処理、がん検診、予防接種などの費用	191億8,291万円
教育費	小・中学校、生涯学習振興などの費用	161億8,372万円
土木費	道路、河川、公園などの費用	101億8,023万円
公債費	国や金融機関などから借り入れたお金の返済費用	80億2,425万円
消防費	消防・救急活動などの費用	57億8,673万円
その他	商工業振興などの費用	57億9,074万円

特別会計

歳入総額	809億1,012万円	歳出総額	806億3,687万円
国民健康保険	397億7,793万円	国民健康保険	397億854万円
介護保険	341億3,626万円	介護保険	339億5,719万円
後期高齢者医療	69億9,593万円	後期高齢者医療	69億7,114万円

公営企業会計

収入総額	204億4万円	支出総額	222億2,341万円
下水道事業	204億4万円	下水道事業	222億2,341万円
収益的収入	94億9,727万円	収益的支出	88億454万円
資本的収入	109億277万円	資本的支出	134億1,887万円

資本的収支の不足分は、消費税資本的収支調整額、損益勘定留保資金などで補てんしました。

令和6年度の主な事業と決算額

民生費	
保育園の運営	239億4,529万円
子ども施設の整備(妙典子ども地域交流館)	14億2,599万円
高齢者の外出機会の創出(チケット75)	4,115万円

総務費	
国府台スタジアムの整備	29億7,617万円
交流施設の整備(八幡市民交流館)	10億3,579万円
衛生費	
予防接種の実施	21億8,201万円

教育費	
学校給食の運営管理	42億4,809万円
小学校体育館の冷暖房設備の設置	3億1,228万円
宮田小学校の建て替え	5,600万円
土木費	
道路・橋りょうの整備	6億4,522万円
本八幡駅北口駅前地区市街地再開発の補助金	3億3,529万円
排水路の整備	3億2,752万円

消防費	
消防施設・消防車両の整備	4億2,013万円
商工費	
デジタル地域通貨 ICHICO の推進(うち利用者チャージ分)	17億4,143万円 14億9,025万円
下水道事業	
公共下水道の整備	91億4,832万円
市制施行90周年記念事業	
市制施行90周年記念事業	2億487万円

いちかわインフォメーション

暮らしに役立つ市川市の情報をご案内します
(市川市の市外局番は「047」です)

【申込事項】

申込先は下記の申で確認してください。
WEB申込があるものは、市イベントポータルサイト
(右記2次元コード)から申し込みます。
往復はがきの場合は返信用の宛先も記入。
熱を加えると消える筆記用具は使用しないでください。



- ①行事・講座名など(日時・コースも)
- ②住所・郵便番号
- ③氏名(振り仮名)
- ④年齢(学年)
- ⑤電話・FAX番号
- ⑥その他必須事項



お知らせ

税の納期限の確認を

10月31日(金)は市県民税第3期、国民健康保険税第4期の納期限です。インターネットやコンビニエンスストアでも納められます。
(納税・債権管理課、国保年金課)

傍聴できます(希望者は直接会場へ)

●景観審議会

10月24日(金)午前9時30分(受付は15分前)/第3委員会室/当日先着10人
(街づくり計画課)

●都市計画審議会

10月27日(月)午前10時(受付は15分前)/第3委員会室/当日先着10人
(街づくり計画課)

●子ども・子育て会議

10月28日(火)午前10時/第4委員会室/当日先着5人
(こども施策課)

●総合教育会議

11月4日(火)午後2時~4時/第4委員会室/当日先着10人
(企画課)



令和8年度

放課後保育クラブ 入所申請受付



令和8年4月からの入所申請を受け付けます。原則オンライン申請。郵送による申請可。詳しくは市WEB

11月4日(火)~12月7日(日)

申請書類配布場所 学校地域連携推進課、こども家庭相談課、子育てナビ行徳、南行徳市民センター、大柏出張所、市川駅行政サービスセンター、市公式Webサイトでダウンロード可

低学年、心身に障がいのある児童優先

WEB申込 または必要書類を同封の上、12月7日(日)必着で学校地域連携推進課(〒272-8501 南八幡2-20-2)

☎383-9419同課

東山魁夷記念館の休館

館内整備及び点検のため、以下の期間休館します。期間中はミュージアムショップとカフェレストランも休みとなります。

11月17日(月)~21日(金)

☎333-2011同館

高度処理型合併処理浄化槽への転換費用を助成

生活排水による河川の水質汚濁を改善するため、汲み取り便槽または単独処理浄化槽から高度処理型合併処理浄化槽に転換する場合に、補助金を交付しています。補助金の交付対象や補助対象地域、

補助金の限度額など、詳しくは市WEB またはお問い合わせください。

申請受付期間 12月26日(金)まで、予算に達し次第終了

☎712-6358河川・下水道管理課

公共下水道事業計画変更案の縦覧

公共下水道(江戸川左岸処理区)の事業計画を変更するにあたり、下水道法施行令第3条の規定により関係図書を縦覧します。縦覧期間中に案に係る意見を受け付けます。

10月21日(火)~11月4日(火)

場地下水道建設課

☎712-6362同課

11月の市民相談

☎=第1庁舎 ☒=行徳支所

相談名	会場・日程	相談時間	相談内容()は相談員	相談名	会場・日程	相談時間	相談内容()は相談員
民事一般	☎☒ 毎週月~金曜日	9:00~12:00 (受付11:30まで) 13:00~17:00 (受付16:30まで) (対面または電話)	相続、離婚、日常生活など民事に関する一般的な相談(法的な解釈を必要とするものを除く)(市民相談員)	消費生活	☎ 毎週月~金曜日 毎月第2・4土曜日 祝日を除く 消費生活センター ☎712-8629	10:00~16:00 (対面または電話) 土曜日は電話のみ	消費生活に関する相談、苦情処理及び消費者トラブル解決のあっせん(消費生活相談員)
行政書士の暮らしの手続き	☎ 14(金)	13:00~17:00 (受付16:30まで) (対面または電話)	相続手続、遺言書、贈与、成年後見、契約書、官公署提出書類作成、外国人の在留に関する申請などの相談(行政書士)	多重債務 予約制	☎ 4(火)、18(火) 消費生活センター ☎712-8629	13:00~16:00 (受付10:00~16:00)	多額の債務で返済が困難な相談など(弁護士)
行政	☎ 26(水)	13:00~15:00 (対面または電話)	国、特殊法人などへの要望・意見など(行政相談委員)	人権擁護	☒ 7(金) ダイバーシティ推進課 ☎322-6700	13:00~16:00 (受付15:30まで)	家庭問題やいじめ、いやがらせなどの悩み(人権擁護委員)
登記 予約優先	☎ 5(水) ☒ 19(水)	13:00~16:00 (受付15:30まで) (対面または電話)	相続登記、会社登記、測量・境界問題など(司法書士・土地家屋調査士)	女性のための法律相談 予約制	男女共同参画センター 毎週水曜日(休館日を除く) 同センター相談室 ☎323-1777	13:00~17:00 (受付前日16:00まで)	女性市民を対象とした法律相談(女性弁護士)
不動産取引 予約制	☎ 10(月) ☒ 17(月)	13:00~16:00 (対面または電話)	土地・建物の売買や借地・借家など(宅地建物取引士) 予約は相談日の前週月曜日(閉庁日の場合は前開庁日)まで	離婚前後の親のための法律相談 予約制	☎ 20(木) 子育て給付課 ☎712-8539	13:00~17:00	養育費をはじめ、離婚前後の親を対象とした法律相談(女性弁護士)
弁護士法律(平日) 予約制	☎ 6(木)、13(木)、20(木)、21(金)、27(木) ☒ 6(木)、13(木)、20(木)、27(木)	13:00~16:00 (対面または電話)	相続・遺言、損害賠償、金銭貸借、離婚、借地借家、成年後見などの専門的な民事上の法律知識を必要とする相談(弁護士)(認定司法書士)	建築行政	☎ 毎週月・金、第3水曜日 ☒ 毎週水(第3水除く) 建築指導課☎712-6335	9:00~12:00 13:00~17:00 (受付16:30まで) (対面または電話)	建築にかかわる民事的な相談(中高層建築物を含む)(建築行政相談員)
弁護士法律(土曜) 予約制	22(土)	13:00~16:00 (電話)	相続、贈与、不動産売買などの税関の相談(税理士) ●弁護士法律相談(平日)の予約は毎週木曜日(閉庁日の場合は前開庁日)8:45から翌々週分までを受付開始 ●司法書士法律相談では一部対応できない場合あり ●相談はそれぞれ3カ月に一度、ただし継続・同様の案件は不可 ●法人(団体)・個人事業主(大家など)は利用不可	労働 予約優先	勤労福祉センター 5(水)、19(水) 商工課☎704-4131	18:00~20:00 (対面または電話)	労働上のトラブルに関する相談(社会保険労務士)
司法書士法律(昼間) 予約制	☎ 19(水) ☒ 26(水)	13:00~16:40 (対面または電話)		住宅リフォーム 予約制	☎ 7(金) 街づくり整備課 ☎712-6327	13:00~16:00 (受付前日17:00まで) 電話または下記2次元コードで予約	増改築、修繕、耐震など(市川住宅リフォーム相談協議会相談員)
司法書士法律(夜間) 予約制	5(水)、12(水)、26(水)	17:00~20:00 (電話)		後見制度 予約制	社会福祉協議会19(水) 同協議会 ☎711-1437	10:00~16:00	高齢者・障がい者の成年後見制度の相談(社会福祉士)
税金 予約制	☎ 11(火) ☒ 18(火)	13:00~16:00 (対面または電話)					
交通事故 予約制	☎ 11(火)、25(火)	10:00~15:00 (対面または電話)	示談や損害賠償の方法(県交通事故相談員)土日祝日を除く2日前までに要予約				

総合市民相談課☎712-8529予約・問い合わせ

会場・日程・相談方法(対面・電話)が変更になることがあります。予約制でない相談につきましても事前に各問い合わせ先に確認してください。

参加者募集

走り初めで新年をスタート

市民元旦マラソン大会

部門など、詳しくは市WEBまたは大会パンフレットで確認してください。

日 令和8年1月1日(祝)午前9時(受付は午前8時~8時40分)~正午、雨天決行
場 スポーツセンター及びその周辺

パンフレット配布場所 区スポーツ推進課、市内広報スタンド(JR・東京メトロ各駅を除く)、市内市民体育館、市内公民館、他

人 市内在住・在勤・在学の小学4年生以上(市外居住者でも市川市スポーツ協会加盟団体、いちかわ歩こう会登録者及び市内の学校卒業生は参加可)

¥ 中学生・ウォーキング=1,000円、高校生以上・ファミリー=2,000円、別途手数料あり
支払方法 クレジットカード・ペイジー・コンビニ各社(電話申込の場合、コンビニのみ)

申 10月20日(月)~11月19日(水)に上記2次元コードで申し込み、または0570-039-846スポーツエントリー

問 0318-2013スポーツ推進課



「市民元旦マラソン事前ランニングセミナー」の参加者募集

日 12月6日(土)午前10時~11時30分

場 国府台陸上競技場

内 体幹を使って正しく走るためのストレッチなど

講 青山剛氏(プロランニングコーチ元旦マラソン35年連続出場中)

人 同大会申込者、申込順50人

¥ 500円(ファミリー部門の参加者は親子1組500円。当日現金払い)

申 大会エントリーと同時に申し込み



お知らせのつづき

令和8年度給与支払報告書の配布

配布場所 市民税課、区総務課税務グループ、大柏出張所、南行徳市民センター、市川駅行政サービスセンター、信篤・中山・国分窓口連絡所

配布期間 11月4日(火)~令和8年2月2日(月)給与支払報告書以外の書類は市川税務署で配布していますので、直接お問い合わせください。

問 年末調整=0335-4101市川税務署、給与支払報告書=0712-8664市民税課

募集

資源物とごみの分別ガイドブックに掲載する広告

詳しくは市WEB

募集期間 10月20日(月)~11月21日(金)

掲載料金 1号広告(縦12.5×横8.5cm/フルカラー/8枠)=50,000円。2号広告(縦12.5×横17.5cm/フルカラー/1枠)=125,000円。掲載位置は申込順。

1号広告は2枠(横)または、4枠の利用も可。

申 必要書類(市公式Webサイトでダウンロード可)を11月21日(金)まで(消印有効)に持参または郵送で清掃事業課(〒272-0014 田尻1003)

問 0712-6301同課

自衛官など採用試験

詳しくは右記2次元コードで確認、またはお問い合わせください。令和10年度から高等工科大学は陸・海・空共同化、共学化します。

●陸上自衛隊高等工科大学生徒

受験資格 いずれも中学校卒業(見込み含む)~17歳未満の男子

①推薦

受付期間 11月28日(金)まで

一次試験 令和8年1月10日(土)~12日(祝)のいずれか1日

②一般

受付期間 令和8年1月15日(木)まで

一次試験 令和8年1月24日(土)・25日(日)のいずれか1日

問 0332-3751自衛隊市川募集案内所(危機管理課)



健康・福祉

1グランプリ エントリー募集

募集期間 10月14日(火)~11月14日(金)

募集作品 ①手作り部門=1mまで②写真部門=A4サイズまで③一般部門=A4サイズまで(「様々な人がいる中で支えあう社会」をテーマとしたポスター)

人 ①②市内在住・在勤・在学または福祉施設を利用している身体・知的・精神障がいのある方③市内在住・在勤・在学の方

申 部門・氏名・連絡先を記入の上、メール(右記2次元コード)で申し込み、またはFAX316-1213 市川レンコンの会

問 0712-8517障がい者支援課



はり・きゅう・マッサージ相談窓口

毎月最終金曜日(祝日の場合は前週)に、はり・きゅう・マッサージ師による個別の相談会が行われます。施術は行われません。

日 10月31日(金)午後1時30分~4時(受付は午後3時30分まで)

場 市川公民館

問 0357-3393市川浦安鍼灸マッサージ師会(地域包括支援課)

愛の献血

日 11月7日(金)午前9時30分~11時

場 区公民館側入口ロビー

問 043-241-8332千葉県赤十字血液センター(保健医療課)

子ども・教育

小学校入学にかかる費用の一部を援助

支給時期 令和8年2月下旬

援助額 57,060円

人 令和8年4月に国公立小学校へ入学予定の子どもを持つ保護者で、次の要件全てに当てはまる方①市内に住民登録をしている②生活保護を受けておらず、生活保護世帯に準じる程度に経済的に困りの方

申 12月26日(金)までに右記2次元コードで申し込み、または就学時健診で配布する申請書に必要事項を記入の上、必要な書類をそろえて持参で区義務教育課

問 0704-0256同課



楽しく体を動かす習慣、始めよう

健康スポーツ教室参加者募集

日頃の運動不足を解消し、リフレッシュしませんか。運動に自信のない方でも大丈夫です。詳しくは市WEB

人 市内在住で期間中、継続して参加できる健康な方(複数教室参加可。子ども連れの参加不可)

¥ 1教室3,000円(15回分事前一括納付)

申 往復はがきに申込事項(3面上段参照)、希望する①教室記号のみ②教室名を第2希望(はがき1枚につき当選は1教室、複数教室申し込み可)まで書き、①10月31日(金)必着②11月4日(火)必着で各申込先(右記参照)。または、各申込先窓口にある申請書に返信用はがきを添付して申し込み。応募多数の場合は①11月4日(火)②11月中旬に抽選。空き教室が出た場合は落選者に通知。

申込先 ①ISG塩浜事務所(〒272-0127 塩浜4-9-1)②信篤市民体育館(〒272-0013 高谷1-8-2)

問 ①0395-1166同事務所②0318-2013スポーツ推進課



①塩浜市民体育館 日 12月3日(水)~令和8年3月27日(金)

Table with 4 columns: 記号, 教室名, 曜日, 時間. Lists 8 classes including health stretching, Pilates, and aerobics.

②信篤市民体育館 日 12月5日(金)~令和8年3月27日(金)

Table with 4 columns: 記号, 教室名, 曜日, 時間. Lists 4 classes including stretching, aerobics, and yoga.

子どものインフルエンザ予防接種費用助成

接種は国内の医療機関に限ります。

対象期間 令和7年9月1日(月)～令和8年1月31日(土)の接種

助成額 皮下注射=1回1,500円を2回まで。経鼻=1回3,000円

申 11月1日(土)～令和8年2月28日(土)に右記2次元コードで申し込み

申請後の流れ 2～3カ月後に口座に振り込み

人 接種日時時点で本市に住民登録がある生後6カ月～小学6年生

問 ☎712-6729(11月4日より開通)健康支援課



幼稚園子育て相談

教育・子育て・発達などに関する相談を受け付けます。

日 ①10月28日(火)、11月7日(金)②10月29日(水)、11月17日(月)、いずれも午前9時30分～午後4時

場 ①百合台幼稚園(車での来園可、申し込み時に伝えてください)②南行徳幼稚園(車での来園は不可、自転車は可)

人 0歳～未就学児童の保護者

申 相談日の午前9時～午後4時に①☎080-3150-9804②☎080-7275-3365幼児教育相談員。相談日以外の申し込みは☎383-9338指導課

宝探しゲーム



クイズや暗号を解いて、宝物(記念品)をゲットしましょう。希望者には図書館ツアーもあります。

日 11月2日(日)午後2時30分～3時

場 行徳図書館

人 小学生、先着10人

申 10月18日から同館2階で受け付け

問 ☎358-9011同館



信篤地域で新たにデマンド型乗合タクシーの実証運行がスタートします

信篤地域では、今年の3月末にバス路線の廃止があり、日常生活などの移動が不便な状況となっています。そのため同地域で「デマンド型乗合タクシー」の実証運行を開始します。

運行期間 11月1日(土)午後1時から1年間を予定(国に許可申請中)、登録・予約受付は同日午前0時から

利用方法 ①☎328-4530ヒノデ第一交通株式会社(24時間受付)で利用者登録(初回のみ)をした後、利用日時と乗降スポット(乗車・降車の場所)を伝えて予約。利用希望時間の2時間前まで受け付け②予約時間までに乗降スポットへ行き、タクシーに乗車する。他の利用者と乗り合わせる場合あり③降車時に運賃を支払う。支払いは現金のみ(チケット75(バスチケット)の利用ができます)

乗車運賃 区域内の移動300円、区域外を含む移動500円(チケット75利用時は区域内・外問わず100円)

利用対象 市内在住の方

乗降スポット 区域内=①オーケー市川田尻店②ヤオコー市川田尻店③田尻5丁目北④田尻2丁目⑤田尻4丁目⑥原木中山駅⑦信篤公民館⑧高谷⑨原木中山駅入口⑩信篤小学校入口⑪日枝神社⑫原木山⑬原木東口⑭二俣郵便局⑮二俣小学校⑯二俣新町駅入口⑰市川市第二水防庫⑱原木橋公園入口⑲ヒノデ第一交通⑳市川東病院㉑ウェルフェアグリーン原木㉒二俣2丁目

区域外=㉓本八幡駅南口㉔市川市文化会館㉕西船橋駅南口。詳しくは右記2次元コードまたは市WEB

問 ☎712-6341交通計画課



▲こちらが目印です



パブリックコメント ご意見をお寄せください

市川市総合計画(案)に関する意見の募集

令和8～32年度を計画期間とする「市川市総合計画」の策定を進めています。総合計画は、長期的な将来展望に基づき、市政運営を総合的かつ計画的に進めていくための根幹となる計画です。この案をお知らせするとともに、広く意見の募集を行います。

募集期間 10月18日～11月16日(日)

閲覧場所 市公式Webサイト、☎企画課、中央図書館、行徳図書館、大野公民館図書室、男女共同参画センター情報資料室(開館日などは各施設へお問い合わせください)

人 市内在住・在勤・在学の方、本市に事務所・事業所を有する個人、法人または団体、政策などに

利害関係を有する方、及び本市に関心を持つ方

申 左記閲覧場所で配布の意見用紙に住所、氏名(振り仮名)または団体名(代表者氏名)、意見を書き、11月14日(金)までに持参、郵送(消印有効)またはFAX712-8763で☎企画課(〒272-8501住所不要)。市公式Webサイトからも提出可

問 ☎712-8591同課

健康づくり・子育て(健診、教室、相談など)のお知らせ

内容	場所	日にち	時間	問合せ	対象・定員
むし歯予防フッ化物(フッ素)塗布事業	市フッ化物塗布指定歯科医院	指定歯科医院を選び予約		①	2歳6カ月～3歳未満、または4歳6カ月～5歳未満の子ども
妊婦歯科健康診査	市妊婦歯科健康診査指定歯科医院			①	市に住民登録があり妊娠の届け出をした方
パパママ栄養クラス 申 WEB申込 詳しくは市WEB	保健センター	12月12日(金)	13:30～14:30(受付は15分前)	①	おおむね妊娠6～8カ月の妊婦とパートナー(妊婦のみも可)申込順32人
歯とお口の相談	歯科医師会 口腔サポートセンター(八幡2-9-9)	月～金曜日	9:00～17:30	④	在宅で療養中の方、身体にハンディを抱えている方など
早期発見のための口腔がん検診	口腔がん検診指定歯科医院	令和8年3月31日(火)まで		②	令和8年3月31日時点で30歳以上の方
骨の健康測定会	南行徳市民センター	11月27日(木)	①13:30②13:50③15:10(受付は各回10分前)所要時間は1時間程度	②	市内在住の方 申込順で35人(①～③の合計)

内容

内容	問合せ
新生児・1～2カ月児訪問	① ③

問 ①☎377-4511こども家庭相談課②☎316-1036健康支援課③☎359-8785南行徳こども家庭センター④☎332-0187歯科医師会口腔サポートセンター



近況報告

市長に就任してから3年6ヶ月、皆様からのご指導ご理解いただき、世代・地域・共生に配慮した市民本位の政策を積極的に進めることができたと思っています。

残る6ヶ月もこの姿勢を変えることなく努めてまいります。流れを止めることなく信頼される市川を目指すには、贈収賄事件や汚職、教職員の使い込みなど度重なる不祥事の姿を見ても、残念ながら道半ばと受け止めざるを得ません。

その都度、迅速に対応しコンプライアンス委員会議を設置して協議の上「入札制度の抜本的な改正」を行い、皆さんからの税金を1円たりとも無駄に使うことのないように努めております。

また、定期的開催しているタウンミーティ

ングでは、それぞれの地域の声を吸い上げるとともに「誰一人取り残さない」という言葉に恥じることはない様、きめ細やかな行政の対応を行ってきました。正直すぐにできないことでもあります、その理由を丁寧に説明するよう心がけています。

引き続き信頼される市川市を目指し、市民目線を大切に多くの職員と共に誠心誠意努めてまいります。

追伸

朝のジョギングは現在も続けて行っています。最近では散歩中の犬より少し早く走ることが出来るようになりました(^_^)



子ども・教育のつづき

子育て親子向け講座「ベビーマッサージ」

赤ちゃんとの触れ合いを楽しみながら、保護者も共にリフレッシュしましょう。

日 ①11月6日②20日、いずれも木曜日午前10時30分～11時15分

場 ①中央こども館②相之川こども館

人 市内在住の令和6年12月～7年6月生まれの乳児と保護者

申 10月18日午前10時～開催日前日の正午にWEB申込

問 ☎320-3337中央こども館

高齢者

シニアの高血圧予防講座

「血圧が高めで気になる」「高血圧を予防するためにはどんなことが大切か」などの悩みはありませんか。この講座では、上手に減塩する食事のポイントや手軽にできる運動、これからも元気に過ごしていくためのフレイル予防について分かりやすく学びます。詳しくは市WEB

日 ①11月21日(金)②12月15日(月)、いずれも午前10時15分(受付は15分前)～正午

場 ①南行徳市民センター②保健センター

人 市内在住の概ね65歳以上の方、申込順①30人②50人

申 10月24日(金)から☎316-1036健康支援課

高齢者サポートセンターの講座

●高齢者サポートセンター宮久保・下貝塚

日 10月22日(水)午前10時～11時30分

場 旧大野中央病院(下貝塚3-31-2)

内 家族介護教室「男性のための介護教室と交流会」

人 申込順20人

申 ☎373-0763同センター宮久保・下貝塚

●高齢者サポートセンター市川東部

日 11月27日(木)午後1時30分～3時

場 若宮公民館

内 家族介護教室「笑顔でささえる認知症 グループホームってどんな施設 認知症との上手な付き合い方」

講 高比座実氏(愛・グループホーム北方町管理者)

人 申込順15人

申 ☎334-0070同センター市川東部

(地域包括支援課)



講座・講演

ちば自治会地域サミット in 市川

市川市自治会連合協議会主催で自治会の抱える課題を解決するための事例や取り組みを発表します。

日 11月22日(土)午後1時(開場は20分前)～5時

場 メディアパーク市川 グリーンスタジオ

内 ①講演、事例発表②グループワーク

講 戸川和成氏(千葉商科大学専任講師)

人 ①200人②70人、いずれも先着順

申 右記2次元コードで申し込み

問 ☎334-1128自治振興課



不機嫌という名の暴力 モラルハラスメントを理解する

あなたはパートナーからの言葉や不機嫌そうな態度にモヤモヤしたことはありませんか。モラルハラスメントを学び対等なパートナーシップとはどんな関係なのか、考えてみるきっかけにしませんか。

日 11月27日(木)午後2時30分～4時30分

場 男女共同参画センター

人 テーマに関心のある方、申込順20人程度(生後10カ月～未就学児の託児あり。申込順5人程度)

申 右記2次元コードで申し込み

問 ☎322-6700ダイバーシティ推進課



こころの健康講座

本市ゲートキーパー養成講座の一環として行う講演会です。思春期は子どもが大きく成長する一方で、こころが揺れ動きやすい時期です。子どもたちが置かれている現状を知り、SOSに気付き、どのように受け止めて関わるか一緒に考えましょう。

日 12月12日(金)午前10時15分(受付は15分前)

場 全日警ホール

内 講演「思春期のこころに寄り添う。こどもたちのSOSに気づいた時私たちにできること」

講 水本有紀氏(国立国府台医療センター児童精神科医師)

人 市内在住・在勤・在学の方、申込順200人

申 10月21日(火)午前8時45分から右記2次元コードで申し込み

問 ☎316-1036健康支援課



市民と考える美術シンポジウム「私たちのまちに美術館が生まれる。何かが始まる。」

日 11月2日(日)午後1時30分(開場は30分前)～4時

場 全日警ホール

内 ①基調講演「美術館に入る美術・入らない美術」②講演「地域に生きる美術館とは」③意見交換会

「私たちのまちに美術館がある未来」市民と共にかたちを描く

講 ①峯村敏明氏(市川シビエ会会長)②建畠哲氏(美術評論家)

人 申込順300人

申 右記2次元コードで申し込み

問 ☎090-7231-0443同会

(美術館構想室)



排水側溝清掃

自治(町)会・個人の自主的な清掃活動にご協力ください。協力いただいた際に揚げられた泥土は市で回収します。泥土の回収は、清掃日直後の月曜日か火曜日(清掃日が月・火曜日の場合はその週)に伺います。なお、一般ごみ・一般廃棄物などは回収しません。不定期(臨時)に側溝清掃する場合は連絡してください。☎712-6353道路安全課

Table with columns for Date (月・日), Day (曜日), and Cleaning Area (清掃地域). It lists specific dates and the corresponding neighborhoods to be cleaned, such as 10.18 土 新田2~4, 曾谷1~4, etc.

フードリボンプロジェクトを知ろう

COWCOWトークライブ
あたりまえじゃない いただきます

あたりまえ体操で大人気のCOWCOWを迎え、ネタとトークを交えて本市が支援するフードリボンプロジェクトを紹介します。

- 日 11月15日(土)午前11時(開場は30分前)~11時50分
場 文化会館
人 申込順400人
申 右記2次元コードで申し込み
問 ☎711-0677こども施策課

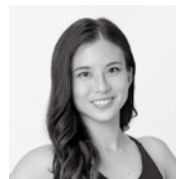


めざせ、健康寿命日本一

健康講演会を開催

親子で楽しくできる運動や、幼少期からの運動の重要性を学べる講演会です。

- 日 12月23日(火)午後1時30分~3時
場 行徳文化ホールI&I
人 申込順400人
講 宮崎紗衣氏(株式会社ティップネス インストラクター)、他
申 右記2次元コードで申し込み
問 ☎712-8642健康都市推進課



▲宮崎紗衣氏



知的障がい児者移動介護従業者養成研修

知的障がい児者のガイドヘルパーとして働くための資格を取得できる研修です。

- 日 ①講義=11月15日(土)午前9時~午後5時、16日(日)午前9時~午後4時②実習=11月17日(月)~12月22日(月)のうち6時間以上
場 ①かしわい苑(柏井町3-637-1)②地域生活支援センター Can(柏井町3-637-4)
人 抽選で20人程度
料 ¥8,000円(学生3,000円)
申 はがきに申し込み事項(3面上段参照)、生年月日を書き、10月31日(金)必着で地域生活支援センター Can(〒272-0802 柏井町3-637-4)
問 ☎337-1301同センター (障がい者支援課)

市川市歯科医師会市民公開講座

- 日 11月16日(日)午前10時(開場は30分前)~正午
場 市川グランドホテル(市川1-3-18)
内 歯周病が全身に及ぼす影響と治療に必要な栄養の話
講 伊藤公一氏、関口絢子氏
人 市内在住・在勤の方、申込順200人
申 右記2次元コードで申し込み
問 ☎332-0187同会口腔サポートセンター (健康支援課)

腎臓病を考える会

- 日 11月2日(日)午後1時~3時30分
場 ホテルポートプラザちば(千葉市中央区千葉港8-5)
内 講演①「腎臓が弱いと言われたら」②「腎臓病の食事療法について」及び医療相談会

- 人 当日先着100人
問 ☎043-256-4661 千葉県腎臓病協議会 (保健医療課)

中高年向け再就職支援セミナー

- 中高年向けの「就活スキル」をテーマとしたセミナーです。労働市場の現状や、応募書類の書き方などを学ぶことができます。このセミナーは、雇用保険受給中の求職活動実績となります。
日 11月7日(金)午前10時~正午
場 浦安市役所(浦安市猫実1-1-1)
人 概ね40~65歳の就職活動中の方(在職・求職中問わず)、申込順30人
物 雇用保険受給資格者証(受給中の方)
申 ちば電子申請サービス(右記2次元コード)で申し込み
問 ☎047-712-6295浦安市商工観光課 (商工課)

千葉商科大学 CUC教室映画講座

- 1つのテーマに対し、映画鑑賞を通じてみなさんと一緒に考える講座を開講します。今回のテーマは、「デジタル社会における新しい弔いのかたち」です。映画「それはかつてあったから」を鑑賞し、上映後には、映画監督や関係者によるトークセッションを行います。
日 10月25日(土)午後3時~5時20分
場 同大学(国府台1-3-1)
人 申込順200人
申 同大学Webサイト(右記2次元コード)で申し込み
問 ☎320-8667同大学 (企画課)

千葉商科大学 災害危機管理講座

- 今回は落語家三遊亭円福氏による防災落語で「防災の大切さ」を市民に楽しく分かりやすく伝えます。
日 11月29日(土)午前10時~11時30分
場 同大学(国府台1-3-1)
内 防災落語「備えあれば憂いなし」災害の話しとやってみよう日頃の備え
人 市内在住の方、申込順100人
申 同大学Webサイト(右記2次元コード)で申し込み
問 ☎372-4111同大学 (地域防災課)



▲三遊亭円福氏



お出かけ

歴史に関するアンケート&クイズ

- 参加者は100 ICHICOポイントがもらえます。
人 ICHICO会員で2次元コードを利用できる方
物 スマートフォン
問 ☎373-2202考古博物館
●考古・歴史博物館アンケート
日 令和8年2月28日(土)まで
場 考古博物館、歴史博物館
内 両館を見学して電子形式(フォーム)のアンケートに回答、同一月1回限り
●ICHICO歴史年表クイズ
日 令和8年3月1日(日)まで
場 アイ・リンクタウン展望施設
内 歴史年表を見学して電子形式のクイズに参加、1人1回限り

市民の広場

掲載希望の方は、依頼書を利用施設に提出してください。
問 ☎712-8632広報広聴課

たのしもう イベント・講演会

- かな書道 無料講演会/10月22日(水)午後1時30分~午後3時30分/文化会館/要申し込み/水声書道協会/☎03-3680-6361大貫
●第10回八幡芸能祭/10月26日(日)午前10時30分~午後4時/全日警ホール/市川市芸能協会/☎333-1783稲葉(昼間)
●刺繍教室ベイティー・生徒作品展/10月30日(木)~11月2日(日)午前10時~午後4時30分(2日は午後3時まで)/木内ギャラリー/刺繍教室ベイティー/☎047-472-3027夕バタ(昼間)

- 第4回百田稔とその仲間たち展/10月30日(木)~11月3日(祝)午前10時~午後6時(3日は午後4時まで)/アイリンクタウン展望施設/☎374-0853百田(昼間)
●ママをやめてもいいですか上映会/11月3日(祝)午前10時30分~午後0時30分/全日警ホール/1,000円(中学以下無料)/要申し込み/手をつなごうママの会/☎080-3604-2794同団体
●洋館で聴く管楽アンサンブル/11月3日(祝)午後1時~2時10分、午後3時~4時10分/木内ギャラリー/木内アンサンブル/☎399-2063同団体(夜間)
●子育て支援ボランティア講座/11月16日(日)・17日(月)午前9時30分~午後0時30分/行徳公民館/2,000円/要申し込み/NPO法人親そだちネットワークビジー・ビー/☎080-2020-6248花密(昼間)

やってみよう 仲間募集~趣味・交流

- 音楽・芸能
●詩吟をはじめませんか/第1火曜日午前9時

- 30分~11時30分/宮久保いきいきセンター/月500円、半年500円/詩吟クラブ翔/☎323-1951山下
●観世流謡曲(60歳以上)経験者/第2・4金曜日午後1時15分~3時15分/いきいきセンター市川/月1,700円/市川修誼会/☎325-8785中村(昼間)

書道・絵画

- 明るい仲間と楽しく学びましょう/第4木曜日午前10時~11時/いきいきセンター市川/月700円/ペン習字同好会/☎370-5791千葉(夜間)

その他

- 藤井聡太になろう/毎週金・日曜日午後1時~4時/いきいきセンター北方/無料/北方将棋同好会/☎090-1544-5799佐藤
●日本刀の歴史と鑑賞と鑑定の会/第3日曜日午後1時~4時30分/文化会館/無料/日本美術刀剣/☎090-8566-5121松崎(昼間)



お出かけのつづき

あいねすとの自然散策会

周辺を自然観察しながら歩きます。11月は紅(黄)葉が期待できます。双眼鏡の貸し出しあり。ベビーカーや車いす利用の方も参加できます。詳しくは市WEB

日 11月8日・15日・22日・29日、いずれも土曜日午後1時30分～2時30分

場 あいねすと(行徳野鳥観察舎)

人 当日先着10人

物 歩きやすい靴、帽子、飲み物、上着

申 当日午後1時から同施設にて受付開始

問 ☎702-8045同施設

グリーンシアター

日 10月29日(水)午後2時(開場は30分前)

場 メディアパーク市川 グリーンスタジオ

内 「巴里のアメリカ人」(1951年/米/カラー/有声/字幕/113分)

人 当日先着220人

問 ☎320-3334文学ミュージアム

踊 in ICHIKAWA2025

市内の中学・高校、大学の学生が集まり、さまざまなジャンルのダンスパフォーマンスを披露します。

日 11月15日(土)正午から

場 ニッケコルトンプラザ コルトン広場(鬼高1-1-1)

問 ☎318-2013スポーツ推進課

芸術祭・文化祭

●市川市邦楽連盟公演

日 11月1日(土)午後3時、2日(日)午前11時・午後3時、開場はいずれも30分前

場 文化会館

内 第1部=長唄PRIDE/長唄「鶯娘」、長唄三味線による歌曲作品/演奏=今藤政優、杵家弥江道。第2部=市川・浅草荷風散歩「されど老樹はなお枯れず」/原作=永井荷風/演出=吉原廣

¥ 前売券2,500円、当日券2,800円、18歳未満(膝上

鑑賞無料)・障がい者・介助者1,000円(全席自由席)

申 右記2次元コードで申し込み

問 ☎090-5511-4434市川市邦楽連盟

●市川市茶道会 市民茶会

本格的なお茶席を用意します。



日 11月3日(祝)午前10時～午後4時

場 文化会館

¥ 1席1,000円

問 ☎090-2335-7280同会

●市川市三曲協会定期演奏会

豊かな日本の古典音楽を箏・三絃・尺八により演奏します。

日 11月9日(日)午前11時～午後4時

場 文化会館

問 ☎337-1463同会事務局

●市川市民合唱祭

37団体のうち、市内小中学校合唱部3団体が特別出演、文化交流として葛飾区から1団体がゲスト出演します。出演団体など、詳しくは公民館などに配布されたチラシで確認してください。

日 11月9日(日)午前11時5分～午後5時

場 文化会館

問 ☎334-7832市川市合唱連盟

●川柳大会の作品募集

宿題(各三句吐、計27句作成)。「結果・冷める・このこははっきり・継ぐ・シグナル・もっと」、特別課題(二句吐・二人選、全抜句呈賞)。「気づく」

日 11月24日(休)午前10時

場 全日警ホール

¥ 1,000円

申 宿題、特別課題の作品を作成し、当日正午までに直接会場へ

問 ☎323-4126川柳新潮社

(文化芸術課)

アレルギーライフ展2025

アレルギーを理解し、安心して暮らすためのヒントを集めました。講演・展示・体験を通じて学びと交流を広げましょう。

日 11月8日(土)午前10時～午後6時

場 ニッケコルトンプラザ コルトンホール(鬼高1-1-1)

内 講演「個性を認め子どもも大人も輝ける未来を」

講 GG佐藤氏(元プロ野球選手日本代表)

申 右記2次元コード参照、申し込み多数の場合は入場制限あり

問 ☎090-4056-0008アレルギーライフ展実行委員会



(健康支援課)

オレンジスマイルいちかわ2025

認知症の理解啓発のラン&ウォークイベントです。ゴール会場ではさまざまな催し物を開催します。

日 11月16日(日)午前10時～午後2時30分

場 ニッケコルトンプラザ(鬼高1-1-1)

問 ☎090-8806-9765オレンジスマイルいちかわ実行委員会

(地域包括支援課)

EDOROCK・カワミュージック 2025



江戸川河川敷で行うアートと音楽のイベントです。この日限りの作品とともに、特別な時間をお過ごしください。

内 インスタレーション、ライブペインティング、ライブ演奏、カワミュージックラジオ、飲食ブース、水上バイク体験、リラクゼーションの出店など

日 10月25日(土)午前10時～午後4時

場 江戸川河川敷(大洲2丁目地先)、大洲神社(大洲2-11)

問 メール(右記2次元コード)でエドロック実行委員会

(観光振興課)



いちかわ街歩きイベント 下総国府を巡る

市川案内人の会が「下総国の国府」をテーマとした街歩きを行い、各地を順に巡ります。

日 11月15日(土)午前9時30分(JR市川駅改札口集合)

場 ①アイ・リンクタウン展望施設②下総総社跡③弘法寺④手児奈霊神堂

人 申込順30人

¥ 交通費220円

問 ☎711-1142観光協会事務局(観光振興課内)

11月3日(祝)は イベントが盛りだくさん

いちかわ市民まつり

詳しくは同まつりWebサイト(右記2次元コード)で確認してください。

日 11月3日(祝)午前10時～午後4時、荒天中止

場 大洲防災公園

問 ☎711-1142観光振興課



無料シャトルバスを運行します

イベントに合わせて大柏出張所・第1庁舎・道の駅いちかわ・行徳支所から無料シャトルバスを臨時運行します。大柏・行徳の各地域から大洲防災公園への直通便も運行します。

いちかわ検定(初級)に挑戦しよう

同まつり会場に、本市を題材とした問題を10問用意した検定ブースを設置します。また、右記2次元コードから11月14日(金)まで挑戦可能です。会場で受検した合格者は認定証と300 ICHICOポイントがもらえます。



▲いちかわ検定(初級)

南イタリアカゼルタフェア

道の駅いちかわがメルカート(市場)になり、カゼルタ市発祥のモツァレラチーズやイタリア産ワインなどの特産品、特別メニューの提供など、さまざまな商品を販売します。

日 11月1日(土)～3日(祝)、いずれも午前10時～午後4時

場 道の駅いちかわ

問 ☎711-1142観光振興課

読書の秋

中央図書館の イベントに出かけよう

いちかわのほほん古本市

一箱古本市や食と雑貨のマルシェなどが出店するイベントをNPO法人M&M Tableが開催します。詳しくは下記2次元コードで確認してください。



▲昨年度の様子

日 11月2日(日)午前10時～午後4時、雨天開催

場 中央図書館

問 ☎320-3346同館



おにたかとらいからの挑戦状



「3つのクイズに答えて隠された文字を探せ」

ニッケコルトンプラザ・メディアパーク市川・県立現代産業科学館の3つの施設を順に巡って、クイズに挑戦しよう。正解者(先着200人)にはプレゼントがあります。

日 11月8日(土)午前10時～午後3時30分(用紙の配布はニッケコルトンプラザのみ、なくなり次第終了)

場 ラリー順=①(スタート)ニッケコルトンプラザ(鬼高1-1-1)②メディアパーク市川 こどもとしゃかん③(ゴール)県立現代産業科学館(鬼高1-1-3)

人 小・中学生

問 ☎320-3346中央図書館