



よくある質問

Q1 カード内のポイント利用期限はいつまでですか？

A1 令和8年12月31日(木)です。期限を過ぎると、カードは利用できなくなり、カード内のポイント(アプリに移行した場合を含む)も失効しますのでご注意ください。

Q2 どこで利用できますか？

A2 市内の加盟店で利用できます。利用できる店舗は、同封の「加盟店一覧」もしくは、下記の二次元コードからご確認ください。

Q3 利用できないものはありますか？

A3 下記内容にはご利用いただけません。

- 消費税法に規定する有価証券類等、郵便切手類、印紙、証紙及び物品切手等(ビール券、おこめ券、図書カード等)換金性の高い商品の購入
- たばこの購入
- 税金、振込手数料、保険料、電気・ガス・水道・電話料金・通信費等の支払い
- 給与、貸金、寄付金、祝い金、見舞金、補助金、保険金、共済金、株式の配当金やその他の出資金の支払い
- 当せん金付証票(宝くじ)、スポーツ振興投票券(スポーツ振興くじ)、勝馬投票券(馬券)、勝者投票券(競輪)、舟券(競艇)、及び勝車投票券(オートレース)の購入
- 現金との換金
- 社会保険医療の給付等を行う保険医療機関等に係る支払い
- 社会福祉法に規定する社会福祉事業及び介護保険法に基づく居宅サービスや施設サービスに係る支払い
- 学校教育法に規定する学校、専修学校、修行年限が1年以上などの一定の要件を満たす各種学校の授業料、入学金等に係る支払い
- 公序良俗に著しく反する取引、その他事業の目的、趣旨を鑑みた際に適切でないと市が認める取引

Q4 アプリのダウンロードがうまくできません。お手伝いしてもらえるところはありますか？

A4 第1庁舎、行徳支所、大柏出張所、市川駅行政サービスセンターにて特設窓口を開設する予定です。

Q5 ポイントを追加して利用することはできますか？

A5 アプリに移行して利用いただく場合は、さらにご自身でポイントを追加(チャージ)することができます。クレジットカードまたはセブン銀行ATMでの入金方法がございます。詳しいチャージ方法は、下記の二次元コードよりご確認ください。(チャージいただいたポイントにも有効期限がございますので、ご注意ください。)

Q6 ICHICO定額カードはおつりが出ますか？

A6 おつりは出ませんが、残高がなくなるまで繰り返し利用できます。支払い金額に対し、カード内のポイント残高が不足する場合は、一部店舗において不足分を現金等で支払いいただけます。(現金等を併用できるお店は、下記の二次元コードからご確認ください。)

Q7 (こどもの分など) 家族の分をまとめて一つのアプリアカウントに移行できますか？

A7 移行できますが、追加の1,000ポイントは1回のみ付与となります。移行したポイントの付け替えはできません。



ご利用ガイド

市川市デジタル地域通貨



ICHICO ってなに？

地域経済と市民活動の活性化を目指すデジタル地域通貨「ICHICO(イチコ)」は、スマートフォン専用アプリ(chiica/チーカ)や専用カード(ICHICO定額カード)を利用して、1ポイント=1円として、市内の加盟店で使えるキャッシュレス決済です。



ICHICO定額カードのまま利用する場合

- 1 カードを持ってカード利用可能な加盟店*へ行く
 - 2 レジにて「ICHICO定額カードで払います」と伝える
 - 3 加盟店の決済端末でカードの二次元コードを読み取ってもらい、決済完了
- *カードが利用可能な店舗は一部のみです。同封の加盟店一覧より確認できます。
- カードの残高照会、下記の問い合わせ先までご連絡ください。

ICHICO定額カード

利用期限

令和8年12月31日(木)

注意 このカード内のポイントおよび移行特典にて獲得したポイントは、**ご利用時のポイント還元の対象とはなりません。**

加盟店一覧はこちら



チャージ方法は
こちらから



利用規約は
こちらから



お願
い
本事業に関する
アンケートに
ご協力ください



本事業に関する
お問い合わせ

市川市 ICHICO (イチコ) コールセンター ☎050-3852-5110

受付時間：9:00-17:00 (土・日・祝日を除く) 受付終了：令和8年12月31日(木)

アプリをインストールして、カードからポイントを移行すると、
さらに **1,000ポイント** もらえる！
*1アカウント1回のみ
裏面のよくある質問もご確認ください。

オススメ!

STEP 1 アプリインストール・会員登録方法

1 App storeまたはGooglePlayで「chiica」を検索



2 黄色いアイコンchiicaの入手(インストール)をタップ



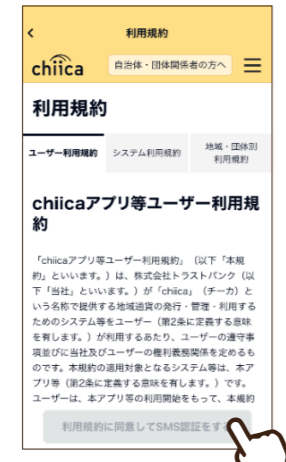
3 chiicaのアプリを開いて「はじめる」をタップ



4 携帯電話番号と設定したいパスワードを入力



5 利用規約を確認して「SMS認証をする」をタップ



6 SMSに送信されるメッセージを確認



7 認証コード(6桁の数字)を入力



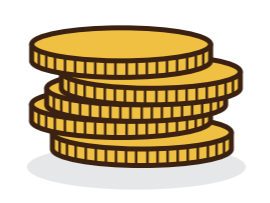
8 「アカウント情報を設定してはじめる」をタップ



9 郵便番号等必要情報を入力して「はじめる」をタップ



10 会員登録完了!



STEP 2 カードからポイント进行する | 1,000ポイントもらえる! | (約1週間~10日前後かかります)

1 「QRコード読み」をタップ



2 「カードからマネー・ポイント进行する」をタップ



3 起動したカメラでカードの二次元コードを読み取る



4 移行内容を確認し「进行する」をタップすると移行完了!



STEP 3 ポイントを利用する(お店で使う) 令和8年12月31日まで

1 「QRコード読み」をタップ



2 「店舗で支払う」をタップ



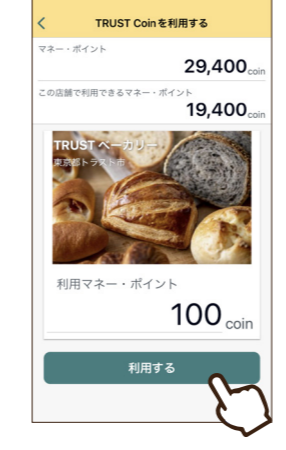
3 店舗が掲示する二次元コードをスキャン



4 利用数を入力



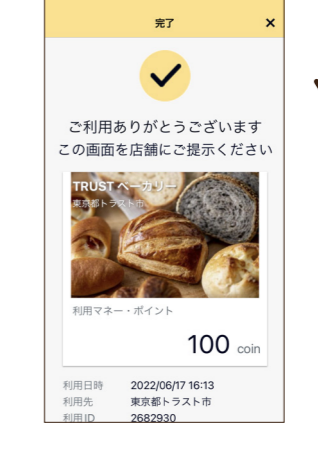
5 「利用する」をタップ



6 緑の●をタップしたまま右にスライド



7 お店のの人にこの画面を見せて完了



chiicaアプリは
全ての加盟店
1000店舗以上で
利用できます!

