

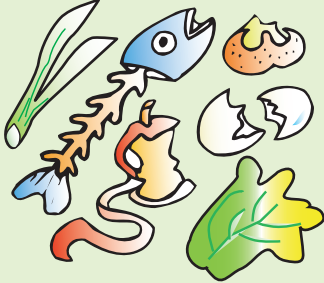


燃やすごみ (週3回 . . . 曜日)

3ページで収集曜日確認

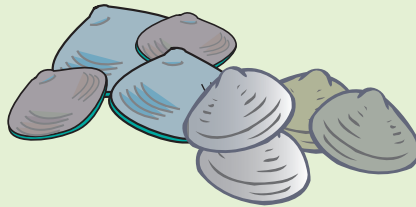
対象になるもの

●生ごみ



☆十分に水切りしてください。

●貝殻

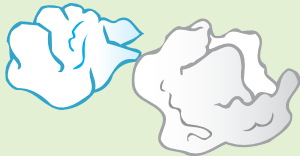


●革製品 (合成皮革製品を含む)



●紙くず

汚れた紙、特殊な紙などリサイクルできない紙類 (12・13ページを参照)



●紙おむつ



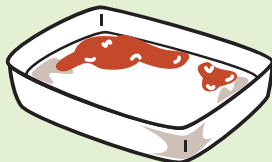
☆汚物をトイレで処理してください。

●油・廃食油



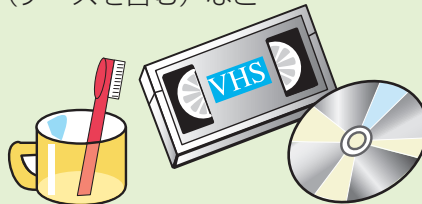
☆固めるか紙や布に染み込ませてください。

●汚れているプラスチック製容器包装



☆軽くすすいでも汚れや油分が落ちないものを含む

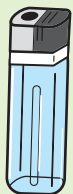
●容器包装以外のプラスチック製品 ビデオテープ・CD・DVD (ケースを含む) など



●保冷剤・乾燥剤



●使い捨てライター



☆引火や着火を防ぐため、中身を使い切り、水につけてください。

●リサイクルできない布類 汚れたものやしみのついたものなど



●葉・草



☆1回に3袋まで

出すときのルール

- 「燃やすごみ用」の指定袋に入れてください。
- 一度に3袋まで。



お願い

- 串、楊枝、蟹の殻、草のとげなど、先の尖ったものは、収集作業時の怪我防止のため、紙等に包んでから指定袋に入れてください。