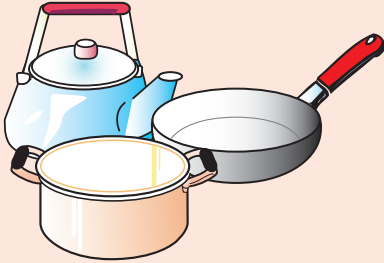


燃やさないごみ (週1回 曜日)

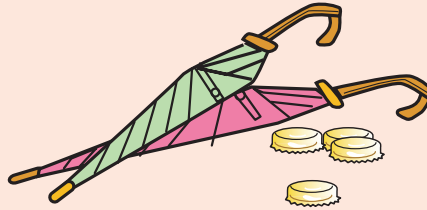
3ページで収集曜日確認

対象になるもの

●鍋・やかん・フライパン



●傘・金属製キャップ



☆はみ出ているかまいません。

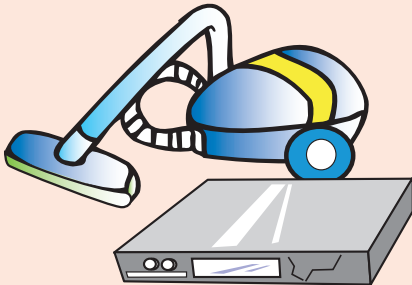
●ビン・カン対象外

(薬品びん・ペンキの缶など)のもの



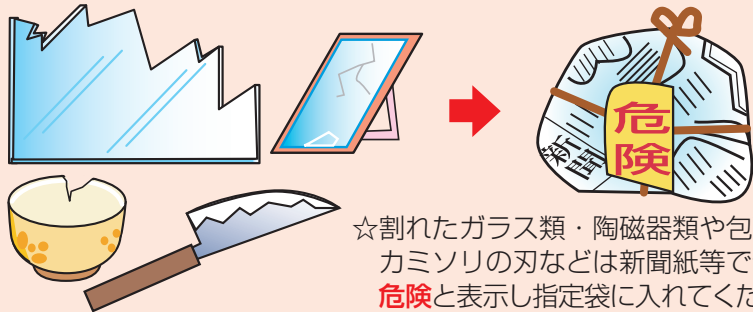
☆中身を残さないでください。

●掃除機・DVD デッキ



☆はみ出ているかまいません。

●食器 (ガラス製・陶磁器など)・刃物・鏡



☆割れたガラス類・陶磁器類や包丁・カミソリの刃などは新聞紙等で包み**危険**と表示し指定袋に入れてください。

燃やさない
ごみ

●使い捨てカイロ



●カセット式ボンベ・スプレー缶



カセット式ボンベ・スプレー缶は、火災や爆発事故の恐れがあるので、**必ず使い切ってください**。穴を開ける必要はありません。

出すときのルール

- 「燃やさないごみ用」の指定袋に入れてください。
- 一度に3袋まで。



※収集はビン・カン→燃やさないごみの順で収集します。

対象外のもの

LP ガスボンベ (市では収集しません)



LPガスについてのお問い合わせは、千葉県LPガスお客様相談所に相談してください。

(☎0120-122-128)

受付時間：月～金曜日 午前9時～正午・午後1時～午後5時

☆カセット式ボンベは取扱店等で対応できませんので、必ず使い切ってから「燃やさないごみ」で出してください。