

# 仕 様 書

1. 修繕件名 市川市行徳支所地下1階機械室給排気ファン等交換修繕

2. 施工場所 市川市末広1丁目1番31号 行徳支所

3. 施工期間 令和8年5月20日から令和8年11月30日

## 4. 修繕概要

行徳支所棟地下1階機械室内に設置している冷温水発生機及び発電機と連動している給排気ファンが経年劣化等により不具合が発生し、正常な機能を確保できないため交換修繕するもの。

## 5. 修繕内容

現在設置されている下記機器と同様の製品または同程度の仕様・性能である機器に交換し正常に機能するよう修繕する。

	名称	既存機器仕様等	製造者	数量
機械室 (冷温水発生機) 系統	給気ファン	型式：CLF (SER No.125975) サイズ；NO.4.5 風量：16,330 m <sup>3</sup> /M 圧力：22 mm Ag 回転数：450R/M モーター：3.7kw 電源：200V 床置 防振架台	(株)極東機械製作所	1台
	排気ファン	型式：CLF (SER No.125975) サイズ；NO.4.5 風量：16,330 m <sup>3</sup> /M 圧力：22 mm Ag 回転数：160R/M モーター：3.7kw 電源：200V 床置 防振架台	(株)極東機械製作所	1台
	ダクト、他	キャンバス継手 短形ダクト 風量調整ダンパー 吹出口 吸込口		1式

機械室 (発電機) 系統	給気ファン	型式：CLF (SER No.125903) サイズ；NO.2.5 風量：3,840 m <sup>3</sup> /M 圧力：20 mm Ag 回転数：775R/M モーター：0.75kw 電源：200V 天吊 防振架台	(株)極東機械製作所	1台
	排気ファン	型式：CLF (SER No.125902) サイズ；NO.2.5 風量：3,840 m <sup>3</sup> /M 圧力：20 mm Ag 回転数：775R/M モーター：0.75kw 電源：200V 天吊 防振架台	(株)極東機械製作所	1台
	ダクト、他	キャンバス継手 短形ダクト チャッキダンパー		1式

6. 添付資料 別紙1 対象施設位置図  
別紙2 平面図  
別紙3 修繕内訳書

7. 適用法令及び規格

- ・労働安全衛生法
- ・労働安全衛生法施行令
- ・労働安全衛生規則
- ・日本工業規格
- ・その他関係法令及び規格を遵守すること

8. 留意事項

- a. 修繕に際しては、安全に留意し十分な危険防止処置を施し無事故無災害に努めなければならない。
- b. 発生材に関しては、請負者の責において、適正に処分すること。
- c. 本修繕を施工するに際し、当該施設に設置のエバラ製冷温水発生機との連動解除の立会いを受注者の負担により要請すること。

## 9. 提出書類

- ① 着工届（市指定様式・別紙4）
- ② 完了届（市指定様式・別紙5）
- ③ 報告書
- ④ 写真（修繕前後の写真）

## 10. 施行条件

- a. 作業時間等においては、原則として平日の午前9時より午後5時までとする。工事音が大きいなど窓口事務等に支障が生ずる場合は、土日祝日の午前9時より午後5時までとする。それ以外に実施する必要がある場合は監督職員と協議し決定する。
- b. 修繕箇所以外に部品交換を必要とする場合には、事前に監督職員と協議し決定する。
- c. 修繕にあたり、一時的に装置の機能を停止する場合は、事前に監督職員と協議し決定する。
- d. 修繕に起因して不具合等が発生した場合は、作業を速やかに中止し監督職員に報告すると共に請負者の責任において復旧に努めること。また、原因については後日報告すること。
- e. 修繕に伴う連動機器類の停止・使用禁止等、施設運営に影響のある作業については、事前に監督職員と協議し決定する。
- f. 仕様書、設計書及び契約書に明記されていない事項については、監督職員と協議し決定する。

## 11. 検 査

検査については、工期内に完了届と共に全ての書類が提出された日から10日以内に検査を受けなければならない。（指摘事項がある場合は速やかに対応すること）

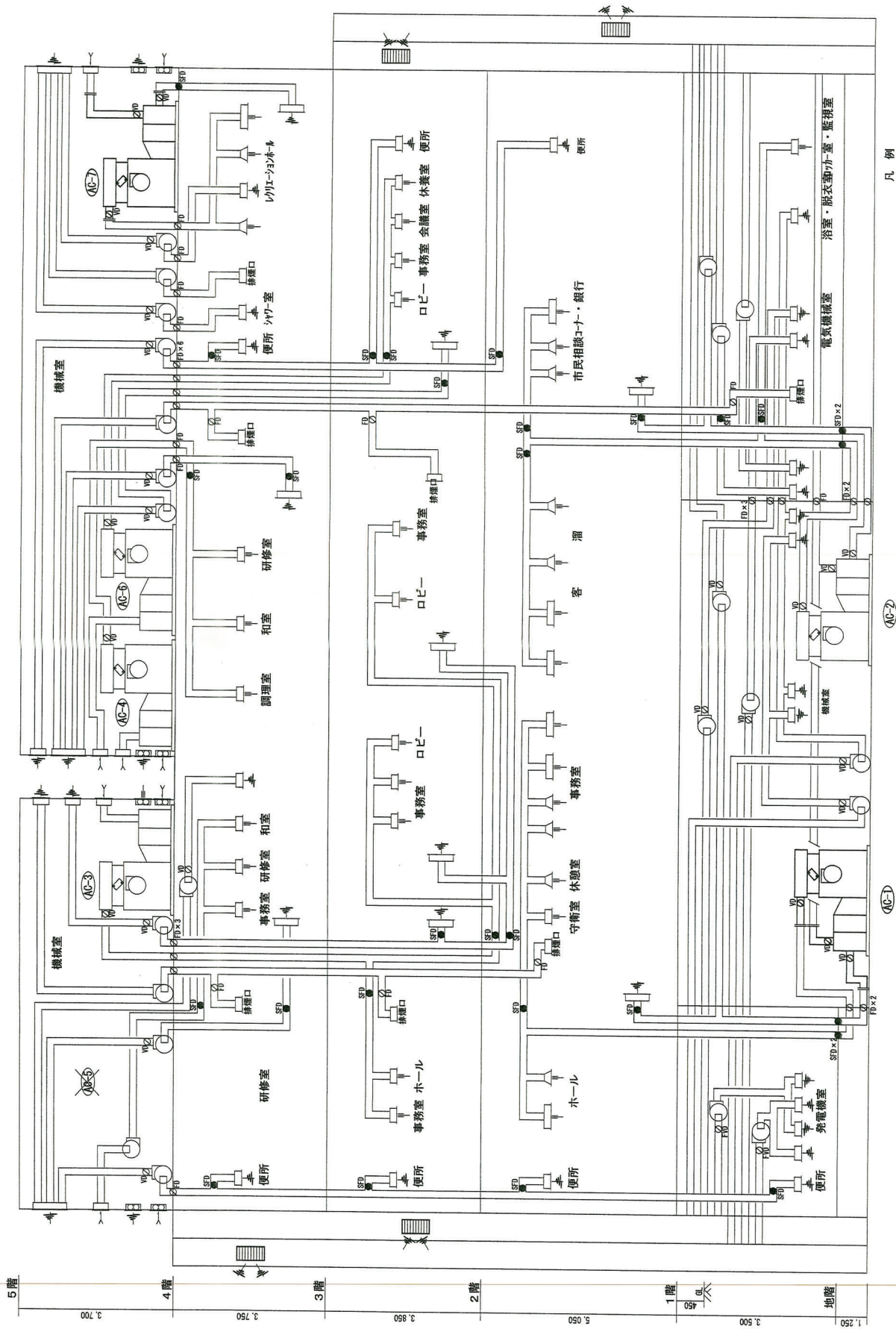
## 12. 写 真

修繕に際し着工前・着工中・完成後の写真を撮影し報告書と共に提出すること。写真は不可視部分を撮影するものとし修繕が適切であることを証明できるものとする。また、監督職員の納品検査等の写真も撮影すること。

## 13. 保 証

検査終了後、契約不適合責任期間に於いて請負者の製作、据付けに起因する不具合が生じた場合は、速やかに無償で修理または取替えを行わなければならない。



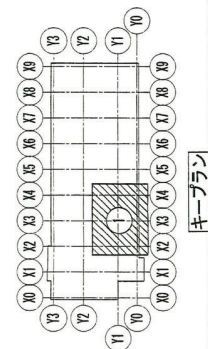
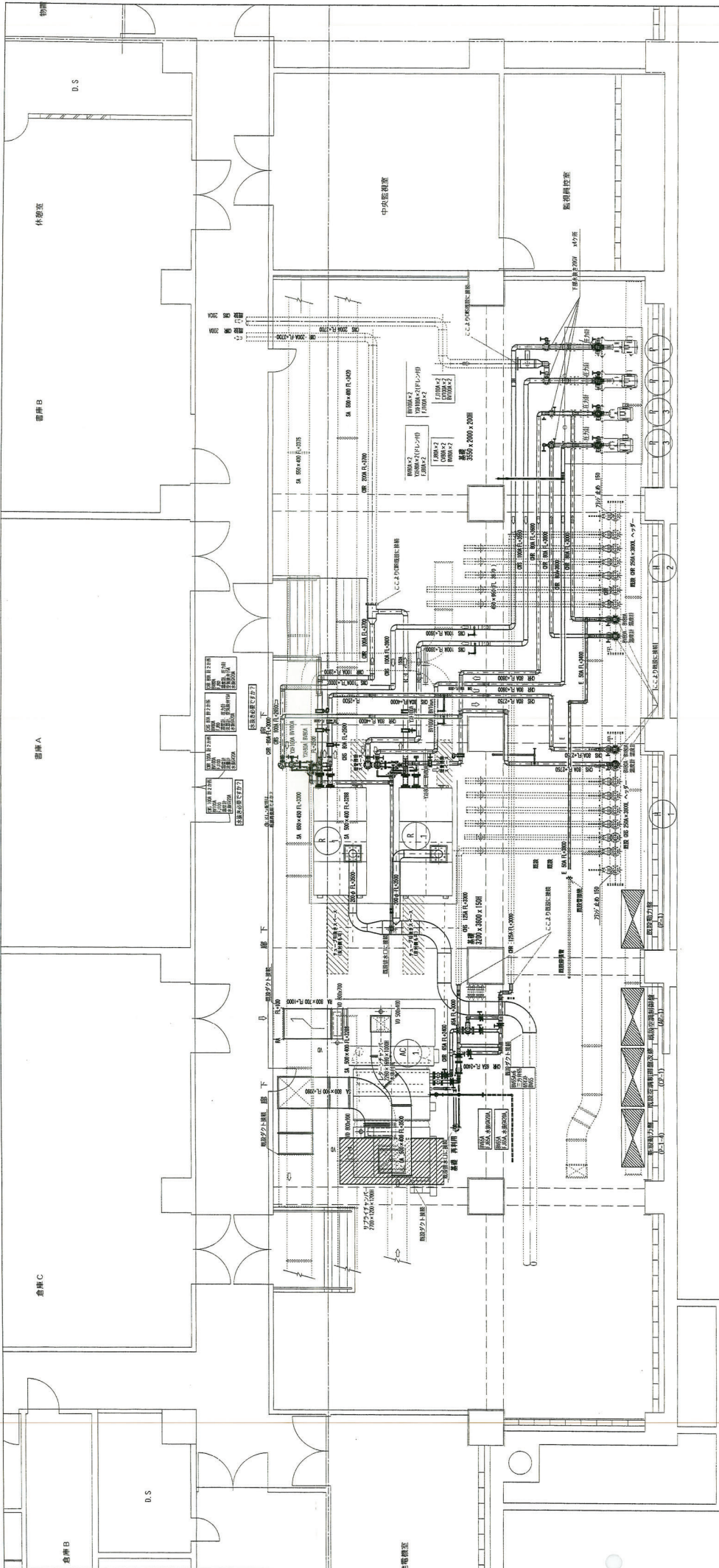


凡例

- 既設設備
- - - 改修設備

完成図

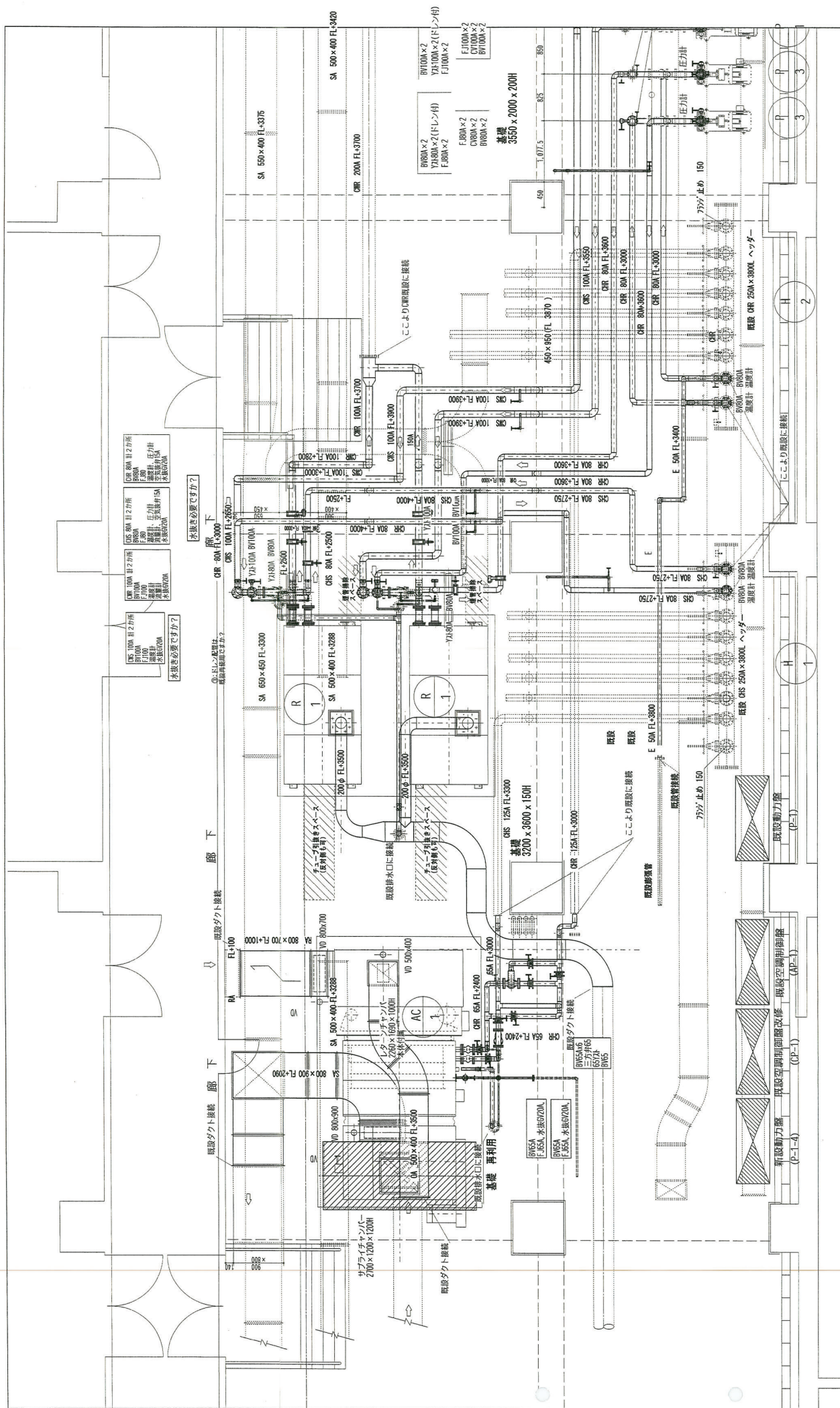
市川市管財部設計監理課 部長 / 次長 / 課長 / 主幹 / 担当	工事名 市川行徳支所空調設備改修工事	図面種別 外系統図(既設・改修)	縮尺 S=1:5	図面番号 M - 6
	工事場所 市川市末広1丁目1番10			



※：配設設備・タテ接続  
 <注記>  
 欄頭印の配置接続は、公共建築設備工事標準図による。

**完成図**

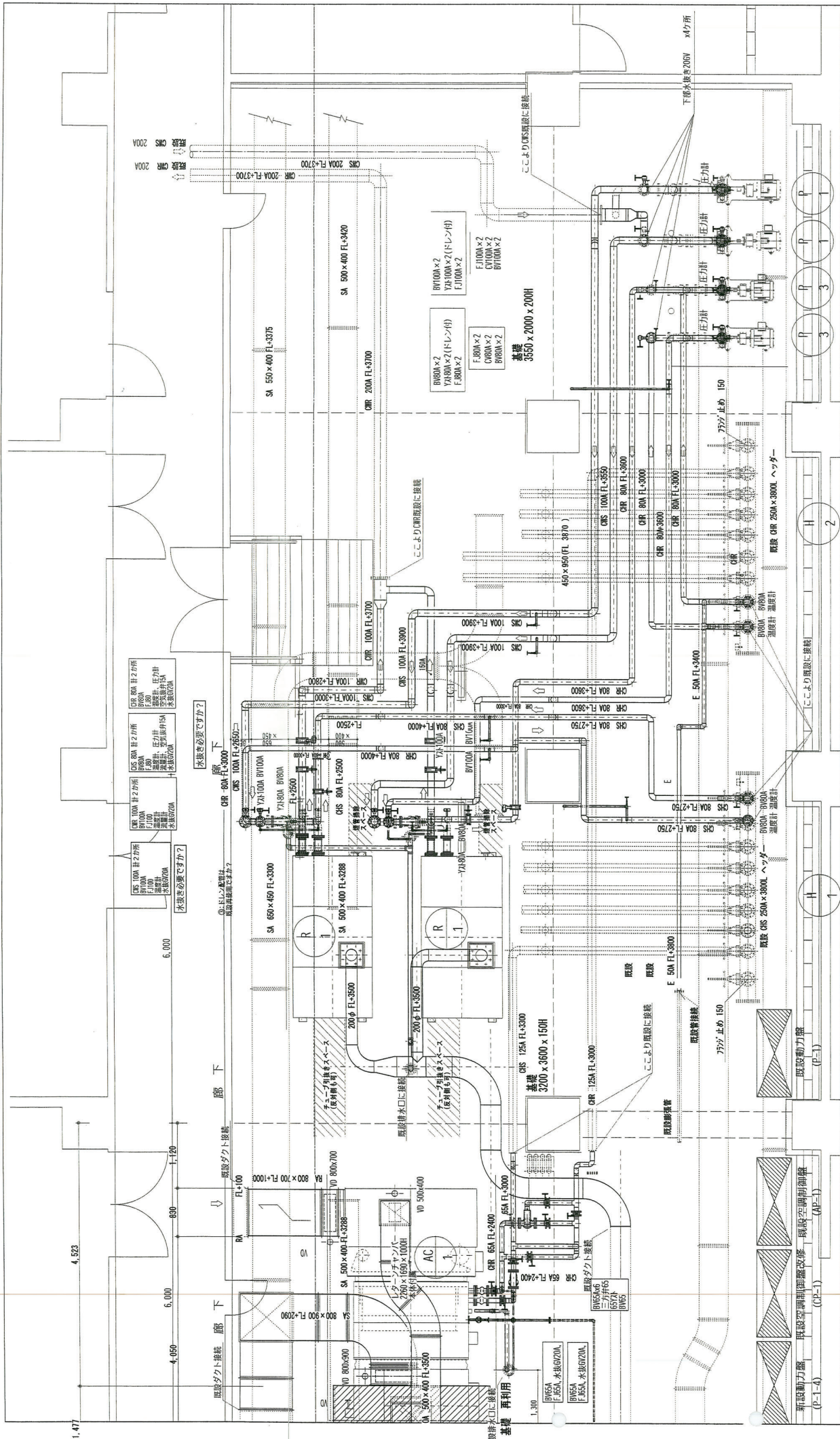
図面番号	図面名称	工務場所	工事名
M-7	地下機械室平面図 (全体)	市川市末広1丁目1番10	市川市行徳支所空調設備改修工事
縮尺			
A1 : S1/50			
A3 : S1/100			



※：既設配管・タガ接続  
 <注記> 機房内の配管接続は、公法建築設備工事標準図による。

完成図

工務名	市川市行徳支所空調調和設備改修工事	工事場所	市川市末広1丁目1番10	図面名称	地下機械室平面詳細図 (1)	図面番号	M-7
工務番号		工事内容		縮尺	M : S=1/200 A3 : S=1/60	作成者	



**完成図**

※：既設配管・タリ接続  
 <注記>  
 機房内の配管接続は、公共建築設備工事標準図による。

図面番号	図面名称	工事場所	工事名
M-7	地下機械室平面詳細図 (2)	市川市末広 1丁目 1番 10	市川市徳支所空調設備改修工事
縮尺			
A1 : S-1/30			
A3 : S-1/60			

修繕内訳書

件名	市川市行徳支所地下1階機械室給排気ファン等交換修繕	
施工場所	市川市末広1丁目1番31号 行徳支所	
施工期間	令和8年5月20日から令和8年11月30日まで	
金額		円
		円

うち取引に係る消費税及び地方消費税の額

・給排気ファン及びダクトの交換修繕を行うもの。

行徳支所 市川市末広1丁目1番31号

- |                   |          |                     |      |           |      |
|-------------------|----------|---------------------|------|-----------|------|
| (1) 給気ファン (床置)    | 極東機械製作所製 | CLF (SER:No.125975) | …稼働中 | (昭和53年設置) | 交換対象 |
| (2) 排気ファン (床置)    | 極東機械製作所製 | CLF (SER:No.125975) | …稼働中 | (昭和53年設置) | 交換対象 |
| (3) 給気ファン (天吊)    | 極東機械製作所製 | CLF (SER:No.125903) | …稼働中 | (昭和53年設置) | 交換対象 |
| (4) 排気ファン (天吊)    | 極東機械製作所製 | CLF (SER:No.125902) | …稼働中 | (昭和53年設置) | 交換対象 |
| (5) ダクト (昭和53年設置) | 交換対象     |                     |      |           |      |

修繕費内訳

直接工事費	名称	数量	単位	金額	備考
	1 管工事	1	1式		
	2 共通費	1	1式		
	共通仮設費	1	1式		
	現場管理費	1	1式		
	一般管理費等	1	1式		
	計				
修繕価格	1+2	1	1式		
消費税等相当額		1	1式		消費税率10%
修繕費	(修繕価格+消費税相当額)	1	1式		

直接工事費 中科目別内訳

管工事	科目名称	中科目名称	数量	単位	金額	備考
	1 給排気設備		1	1式		
	2 既存撤去		1	1式		
	3 機器交換		1	1式		
	4 電気配線		1	1式		
	5 運搬費		1	1式		
	6 試運転調整		1	1式		
	7 冷温水機稼働立会費		1	1式		
	計					

直接工事費 細目別内訳

管工事	名称	摘要	数量	単位	金額	備考
	給気ファン (床置)	風量16,330m <sup>3</sup> /M 圧力22mmA <sub>g</sub> モーター3.7kw	1	1台		
	排気ファン (床置)	風量16,330m <sup>3</sup> /M 圧力22mmA <sub>g</sub> モーター3.7kw	1	1台		
	給気ファン (天吊)	風量3,840m <sup>3</sup> /M 圧力20mmA <sub>g</sub> モーター0.75kw	1	1台		
	排気ファン (天吊)	風量3,840m <sup>3</sup> /M 圧力20mmA <sub>g</sub> モーター0.75kw	1	1台		
	キャンバス継手		1	1式		
	短形ダクト		1	1式		

直接工事費 細目別内訳  
管工事

1. 給排気設備

名称	摘要	数量	単位	金額	備考
風量調整ダンパー		1	式		
吹出口	VHS 600×250	12	枚		
吸込口	HS 850×350	5	枚		
チャッキダンパー	CD 600×300	1	台		
同上支持材		1	式		
電線	IV2.0	100	m		
電線	EM-IE2.0	100	m		
防水ブリカチューブ	#24 付属付き	12	m		
同上コネクター類		1	式		
仮設足場		1	式		
コンクリート基礎 増し打ち 雑材消耗品		2	箇所		
計					

直接工事費 細目別内訳  
管工事

2. 既存撤去

名称	摘要	数量	単位	金額	備考
既設給排気ファン (床置)撤去		2	台		
既設給排気ファン (天吊)及びダクト撤去		1	式		
計					

直接工事費 細目別内訳  
管工事

3. 機器交換

名称	摘要	数量	単位	金額	備考
新規給排気ファン (床置)搬入・接続		2	台		
新規給排気ファン (天吊)搬入・接続 新規ダクト接続		2	台		
搬出入用仮設資材		1	式		
計		1	式		

直接工事費 細目別内訳

4. 電気配線

管工事 名称	摘要	数量	単位	金額	備考
電気配線		1	式		
計					

直接工事費 細目別内訳

5. 運搬費

管工事 名称	摘要	数量	単位	金額	備考
運搬費		1	式		
計					

直接工事費 細目別内訳

6. 試運転調整

管工事 名称	摘要	数量	単位	金額	備考
試運転調整		4	台		
計					

直接工事費 細目別内訳

7. 冷温水発生機稼働立会

管工事 名称	摘要	数量	単位	金額	備考
冷温水発生機稼働立会		1	式		
計					

# 着 工 届

令和 年 月 日

市 川 市 長

住 所

氏 名

印

下記のとおり着工したので、届出をします。

1. 件 名

---

2. 施行(納入)場所

---

3. 契約年月日

令和 年 月 日

4. 契約金額

円

(単価契約の場合は「委託金額」を選び、総額を記入してください)

5. 契約期間

令和 年 月 日 から

令和 年 月 日 まで

6. 着工年月日

令和 年 月 日

