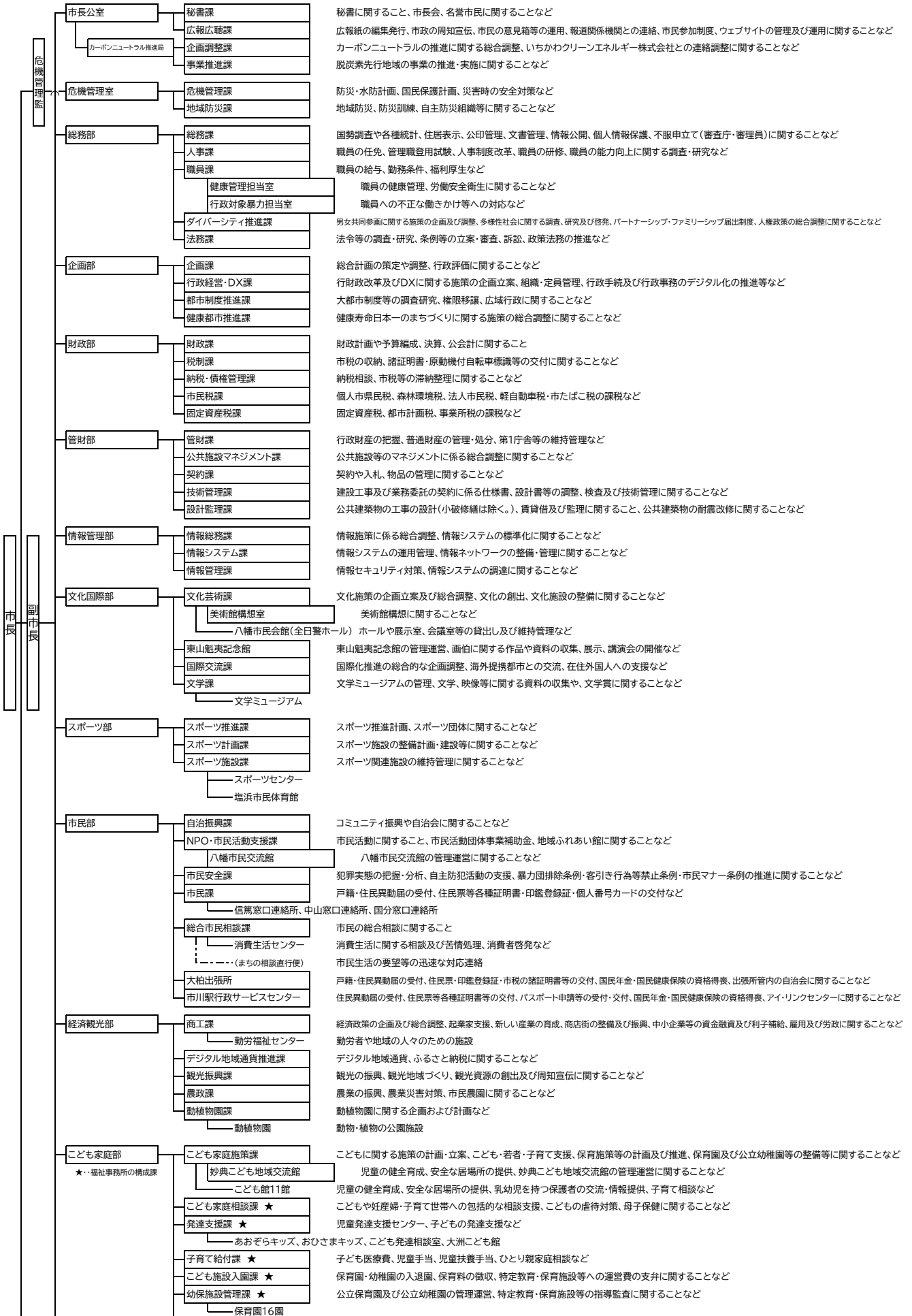


市川市組織図（令和8年4月1日現在）



秘書に関すること、市長会、名誉市民に関することなど

広報紙の編集発行、市政の周知宣伝、市民の意見箱等の運用、報道関係機関との連絡、市民参加制度、ウェブサイトの管理及び運用に関することなど

カーボンニュートラルの推進に関する総合調整、いちかわクリーンエネルギー株式会社との連絡調整に関することなど

脱炭素先行地域の事業の推進・実施に関することなど

防災・水防計画、国民保護計画、災害時の安全対策など

地域防災、防災訓練、自主防災組織等に関することなど

国勢調査や各種統計、住居表示、公印管理、文書管理、情報公開、個人情報保護、不服申立て(審査庁・審理員)に関することなど

職員の任免、管理職登用試験、人事制度改革、職員の研修、職員の能力向上に関する調査・研究など

職員の給与、勤務条件、福利厚生など

職員の健康管理、労働安全衛生に関することなど

職員への不正な働きかけ等への対応など

男女共同参画に関する施策の企画及び調整、多様性社会に関する調査、研究及び啓発、パートナーシップ・ファミリーシップ届出制度、人権政策の総合調整に関することなど

法令等の調査・研究、条例等の立案・審査、訴訟、政策法務の推進など

総合計画の策定や調整、行政評価に関することなど

行政改革及びDXに関する施策の企画立案、組織・定員管理、行政手続及び行政事務のデジタル化の推進など

大都市制度等の調査研究、権限移譲、広域行政に関することなど

健康寿命日本一のまちづくりに関する施策の総合調整に関することなど

財政計画や予算編成、決算、公会計に関すること

市税の収納、諸証明書・原動機付自転車標識等の交付に関することなど

納税相談、市税等の滞納整理に関することなど

個人市民税、森林環境税、法人市民税、軽自動車税・市たばこ税の課税など

固定資産税、都市計画税、事業所税の課税など

行政財産の把握、普通財産の管理・処分、第1庁舎等の維持管理など

公共施設等のマネジメントに係る総合調整に関することなど

契約や入札、物品の管理に関することなど

建設工事及び業務委託の契約に係る仕様書、設計書等の調整、検査及び技術管理に関することなど

公共建築物の工事の設計(小破修繕は除く)、賃貸借及び監理に関すること、公共建築物の耐震改修に関することなど

情報施策に係る総合調整、情報システムの標準化に関することなど

情報システムの運用管理、情報ネットワークの整備・管理に関することなど

情報セキュリティ対策、情報システムの調達に関することなど

文化施策の企画立案及び総合調整、文化の創出、文化施設の整備に関することなど

美術館構想に関することなど

ホールや展示室、会議室等の貸出し及び維持管理など

東山魁夷記念館の管理運営、画伯に関する作品や資料の収集、展示、講演会の開催など

国際化推進の総合的な企画調整、海外提携都市との交流、在住外国人への支援など

文学ミュージアムの管理、文学、映像等に関する資料の収集や、文学賞に関することなど

スポーツ推進計画、スポーツ団体に関することなど

スポーツ施設の整備計画・建設等に関することなど

スポーツ関連施設の維持管理に関することなど

コミュニティ振興や自治会に関することなど

市民活動に関すること、市民活動団体事業補助金、地域ふれあい館に関することなど

八幡市民交流館の管理運営に関することなど

犯罪実態の把握・分析、自主防犯活動の支援、暴力団排除条例・客引き行為等禁止条例・市民マナー条例の推進に関することなど

戸籍・住民異動届の受付、住民票等各種証明書・印鑑登録証・個人番号カードの交付など

信篤窓口連絡所、中山窓口連絡所、国分窓口連絡所

市民の総合相談に関すること

消費生活に関する相談及び苦情処理、消費者啓発など

市民生活の要望等の迅速な対応連絡

戸籍・住民異動届の受付、住民票・印鑑登録証・市税の諸証明書等の交付、国民年金・国民健康保険の資格得喪、出張所管内の自治会に関することなど

住民異動届の受付、住民票等各種証明書等の交付、バス停申請等の受付・交付、国民年金・国民健康保険の資格得喪、アイ・リンクセンターに関することなど

経済政策の企画及び総合調整、起業家支援、新しい産業の育成、商店街の整備及び振興、中小企業等の資金融資及び利子補給、雇用及び労政に関することなど

勤労者や地域の人々のための施設

デジタル地域通貨、ふるさと納税に関することなど

観光の振興、観光地域づくり、観光資源の創出及び周知宣伝に関することなど

農業の振興、農業災害対策、市民農園に関することなど

動植物園に関する企画および計画など

動物・植物の公園施設

こどもに関する施策の計画・立案、こども・若者・子育て支援、保育施策等の計画及び推進、保育園及び公立幼稚園等の整備等に関することなど

児童の健全育成、安全な居場所の提供、妙典こども地域交流館の管理運営に関することなど

児童の健全育成、安全な居場所の提供、乳幼児を持つ保護者の交流・情報提供、子育て相談など

こどもや妊産婦・子育て世帯への包括的な相談支援、こどもの虐待対策、母子保健に関することなど

児童発達支援センター、子どもの発達支援など

子ども医療費、児童手当、児童扶養手当、ひとり親家庭相談など

保育園・幼稚園の入退園、保育料の徴収、特定教育・保育施設等への運営費の支弁に関することなど

公立保育園及び公立幼稚園の管理運営、特定教育・保育施設等の指導監査に関することなど

