

# 修繕仕様書

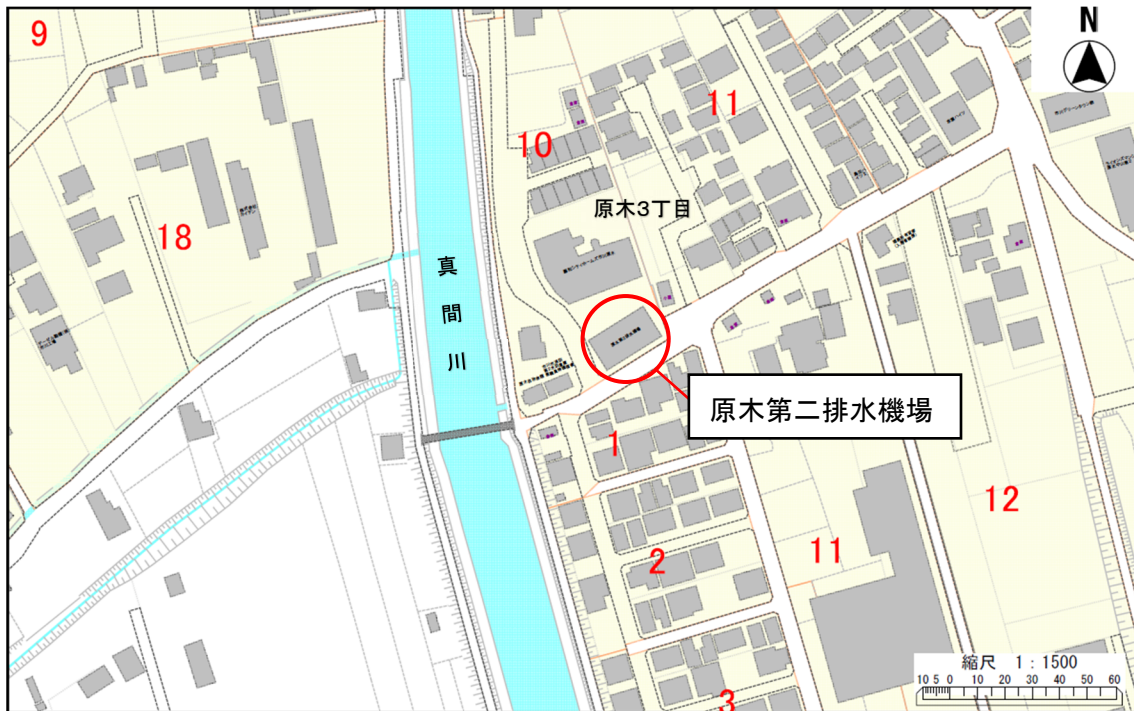
この仕様書は、市川市（以下「発注者」という。）が発注する下記の修繕に関して、受注者が当該修繕を履行するために必要な事項を定めるものとする。

- 1 件名 原木第二排水機場高圧受変電設備修繕
- 2 修繕場所 市川市原木3丁目10番14号 原木第二排水機場
- 3 修繕期間 令和8年5月25日 ～ 令和9年3月19日  
※停電作業は、乾季である指定された月に実施すること。  
停電を伴う交換作業：2月
- 4 修繕時間 午前9時00分 ～ 午後4時30分  
工程上やむを得ない場合は、発注者と協議すること。
- 5 修繕内容 高圧受変電設備の交換を行うもの。
- 6 添付資料  
案内図、図面、内訳書
- 7 提出書類
  - ・ 着手届 1部
  - ・ 業務責任者通知書 1部
  - ・ 施工計画書 2部
  - ・ 完成図書 1部
  - ・ 写真帳（施工前・施工中・施工後） 1部
  - ・ 完了届 1部
- 8 その他
  - (1) 発注者は、受注者の業務履行状況を不相当と認めた場合は、その理由を明示し業務の改善を受注者に求めることができる。
  - (2) 電力会社等の関係機関への申請手続き及び届出等を行うこと。なお、これにかかる費用は受注者が負担するものとする。
  - (3) 発注者が外部専任をしている電気主任技術者と事前協議し、試験・検査等の必要な立会いを要請すること。なお、これにかかる費用は受注者が負担するものとする。
  - (4) 本排水機場は降雨時に排水機能が重要となる施設であるため、降雨が予想される場合又は当日雨天の場合は原則として停電作業を延期すること。延期の判断については発注者と協議のうえ決定するものとする。
  - (5) 修繕に伴う撤去品及び発生部材については、適切に処分を行うこと。
  - (6) 受注者は、業務の履行に伴って事故が生じた場合には、直ちに発注者及び所轄警察署その他関係機関に報告するとともに応急処置を講ずるものとする。
  - (7) 受注者は、この業務の履行に当たり、発注者又は第三者に損害を及ぼした場合は、発注者の責に起因する事由による場合を除いて、その損害賠償の責を負わなければならない。

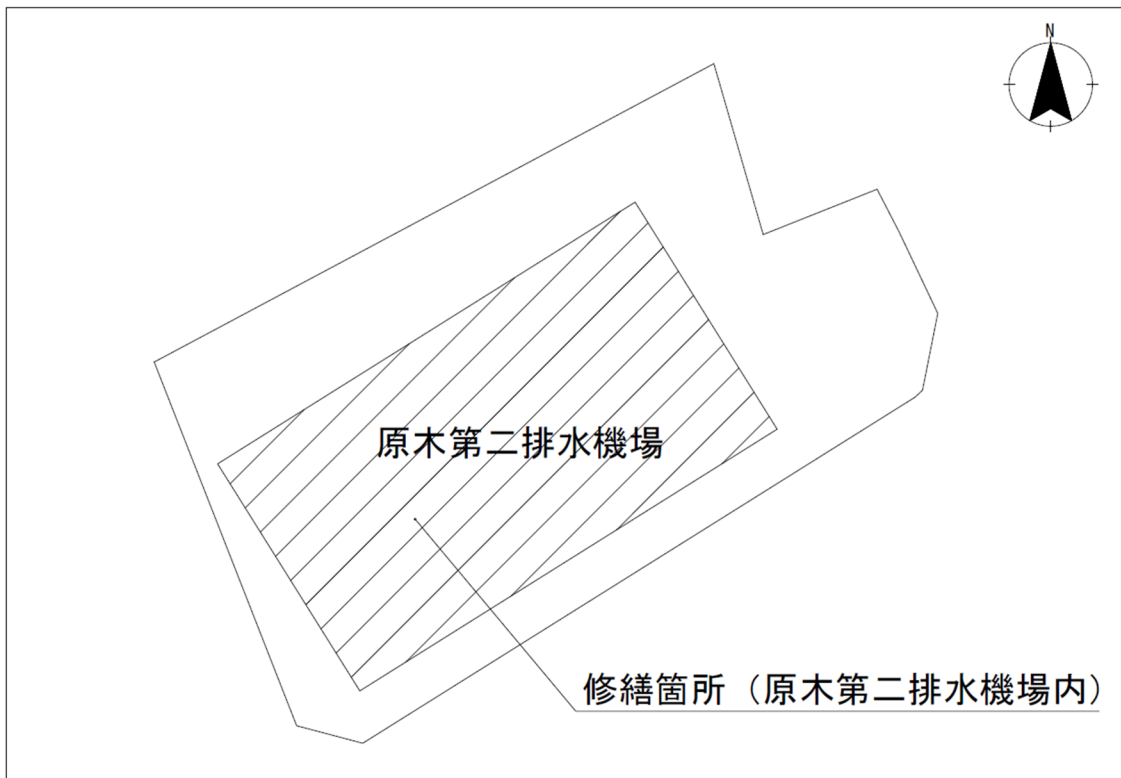
- (8) 受注者は、業務の履行上知り得た秘密を第三者に漏らしてはならず、かつ、他の目的に使用してはならない。契約終了後も同様とする。
- (9) 業務の履行に当たっては、労働基準法その他関係法令を遵守しなければならない。
- (10) この仕様書に定めのない事項及び疑義の生じた事項は、発注者と受注者がその都度協議の上、決定するものとする。

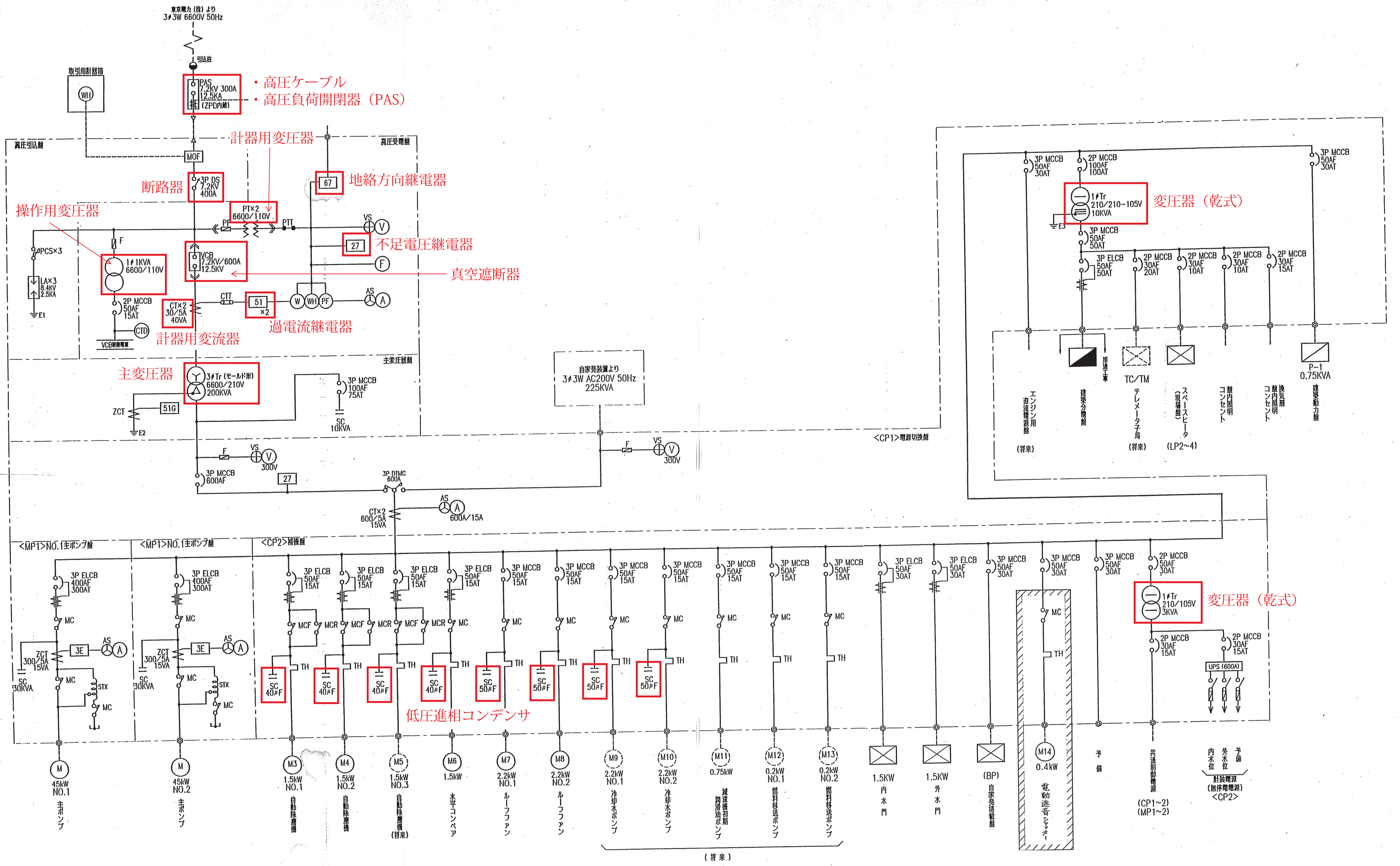
### 案内図 ・ 配置図

◇案内図(原木第二排水機場 市川市原木3丁目10番14号)

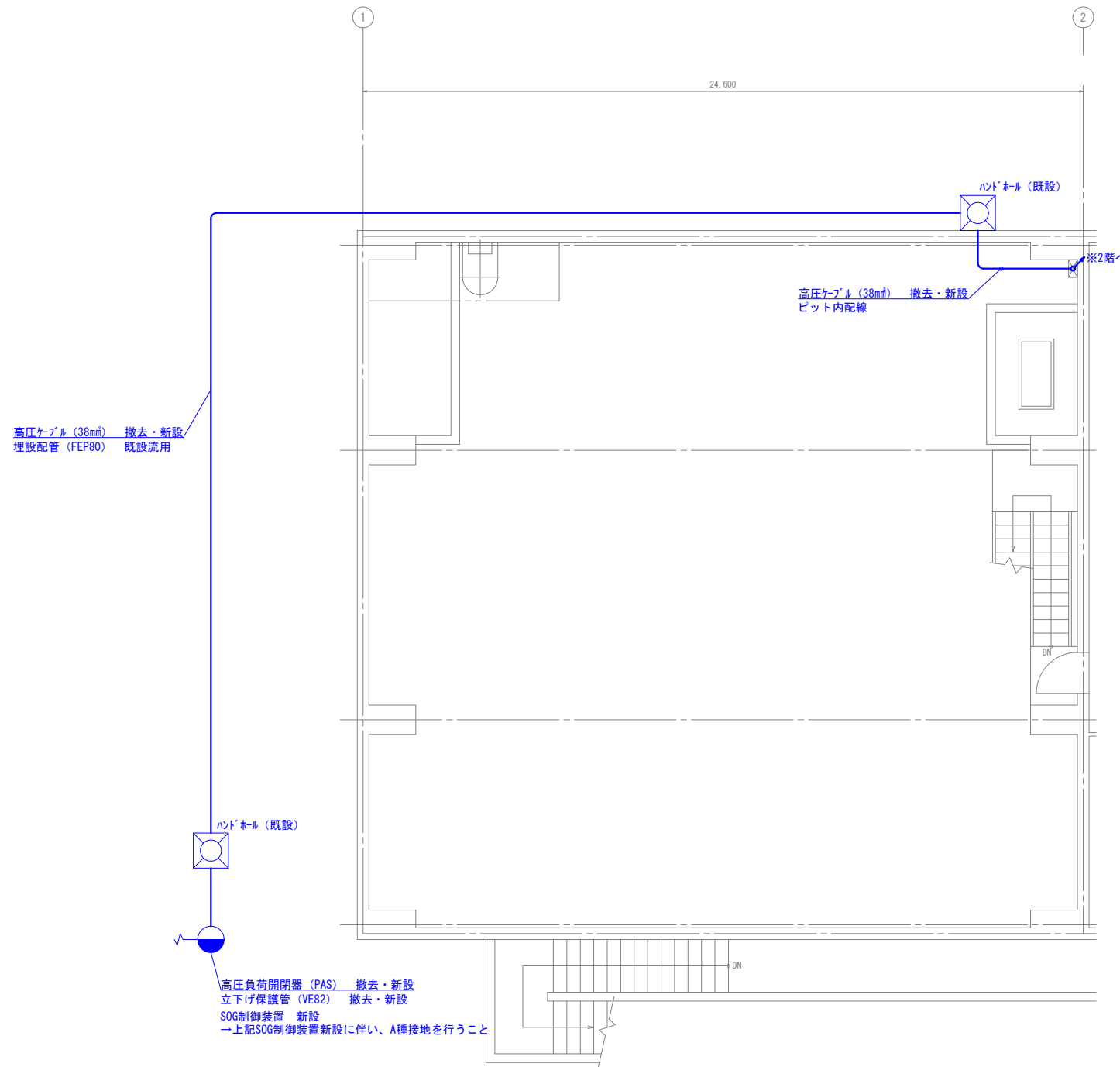


◇配置図

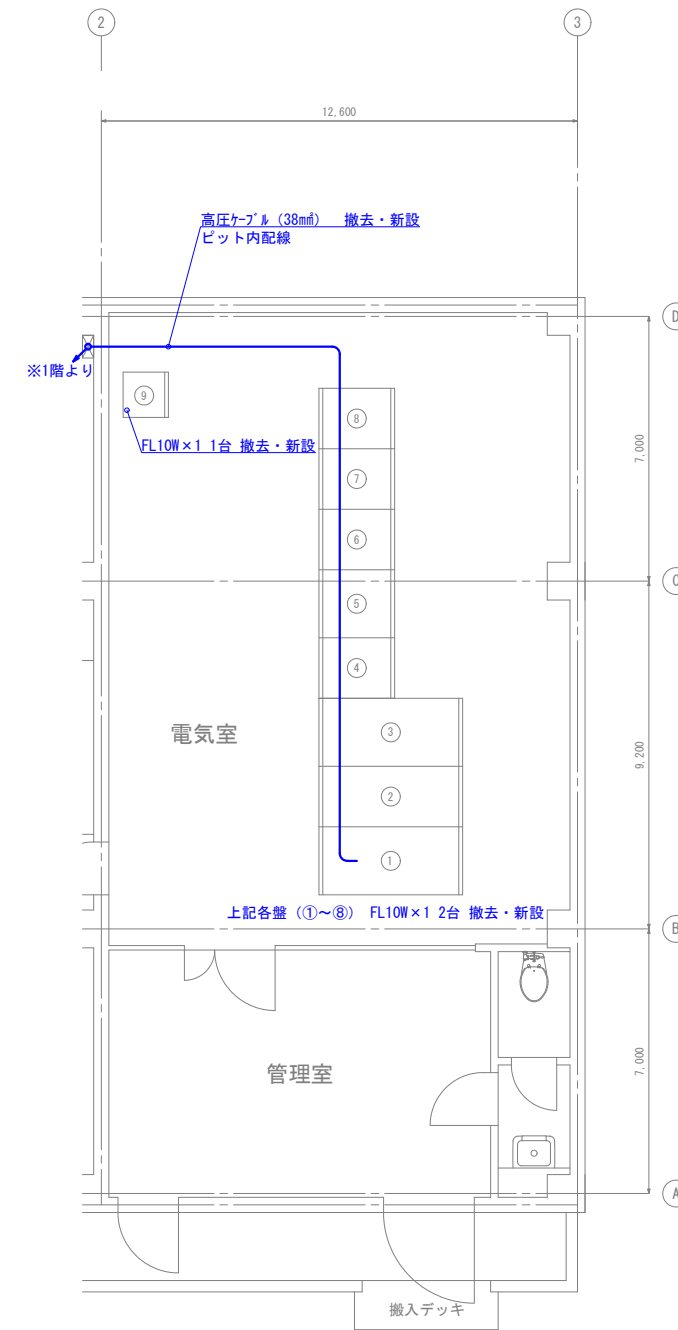




□ : 本修繕対象箇所



1階平面図 (A3:1/200)



2階平面図 (A3:1/200)

No.	盤名称	盤内修繕箇所 (撤去・新設)
①	高圧引込盤	断路器 (遠方手動操作器共)、盤内照明
②	高圧受電盤	真空遮断器、計器用変流器、計器用変圧器、操作用変圧器、過電流継電器 不足電圧継電器、コンデンサ-電源装置、地絡方向継電器、盤内照明 SOG制御装置 (撤去及び撤去後の開口部にプレート取付)
③	主変圧器盤	主変圧器、盤内照明
④	切替盤	変圧器、盤内照明
⑤	補機盤	変圧器、低圧進相コンデンサ、無停電電源装置、盤内照明
⑥	No. 1ボック制御盤	始動用自巻変圧器、盤内照明
⑦	No. 2ボック制御盤	始動用自巻変圧器、盤内照明
⑧	No. 3ボック制御盤	盤内照明
⑨	伝送制御盤	盤内照明

※各機器の詳細は、「別紙2\_単線結線図」or「内訳書」参照

# 修繕内訳書

名 称	摘 要	数 量	単 位	金 額	備 考
直接修繕費		1	式		第1号 内訳書 参照
諸経費		1	式		
修繕価格		1	式		
消費税等相当額		1	式		
修繕費		1	式		

# 第 1 号 内 訳 書 直接修繕費

名 称	摘 要	数 量	単 位	単 価	金 額	備 考
GR付高圧負荷開閉器 (PAS)	方向性 300A LA内蔵 SOG付 SUS製	1	台			
A種接地工事 (SOG制御装置用)	接地極、接地極埋設表、 接地線、保護管、試験共	1	箇所			
高圧ケーブル	6KV EM-CET(EЕ) 38mm <sup>φ</sup>	90	m			
端末処理(屋外耐塩)	6KV EM-CET(EЕ) 38mm <sup>φ</sup>	1	箇所			
端末処理(屋内)	6KV EM-CET(EЕ) 38mm <sup>φ</sup>	1	箇所			
立下保護管	VE 82	5	m			
断路器	屋内型3極 7.2KV 400A 遠方手動操作器、支持材共	1	台			既設型番 V3-4、R290Z-BAS
真空遮断器	7.2KV 600A 架台共	1	台			既設型番 HA12AM-M512M
計器用変流器	30/5A 40VA 架台共	2	台			既設型番 CEC2-6Q/30
コンデンサ電源装置	1360 $\mu$ F 100/110V	1	台			既設型番 VCB-T1P
地絡方向継電器		1	台			既設型番 LTR-L-D

# 第 1 号 内 訳 書 直接修繕費

名 称	摘 要	数 量	単 位	単 価	金 額	備 考
不足電圧継電器		1	台			既設型番 VU1-51a
過電流継電器		2	台			既設型番 CH1-53a
主変圧器(モールド)	三相 6kV/420V 200KVA 防振ゴム、ダイヤル温度計、架台共	1	台			
変圧器(乾式)	単相210/105V 3KVA 架台共	1	台			
変圧器(乾式)	単相210/105V 10KVA 架台共	1	台			
計器用変圧器	6KV/110V 100VA	2	台			既設型番 PEC16FA/100
操作用変圧器	6KV/110V 1KVA	1	台			既設型番 TEA1-6FA
始動用自巻変圧器	200V 架台共	2	台			既設型番 EMCON-R
低圧進相コンデンサ	40 $\mu$ F	4	台			
低圧進相コンデンサ	50 $\mu$ F	4	台			
無停電電源装置(UPS)	AC 100-120V 12A	1	台			既設型番 BU100SW

# 第 1 号 内 訳 書 直接修繕費

名 称	摘 要	数 量	単 位	単 価	金 額	備 考
LED盤内照明器具	FL10W相当	17	台			
高所作業車		1	台			
電力会社申請費		1	式			
主任技術者立会要請費		1	式			
道路占用許可申請費		1	式			
各種試験費	耐圧試験等	1	式			
施工費		1	式			
搬入費	重機含む	1	式			
搬出費	重機含む	1	式			
撤去費		1	式			
既設SOG制御装置撤去に伴う、 開口部のプレート対応費		1	式			

