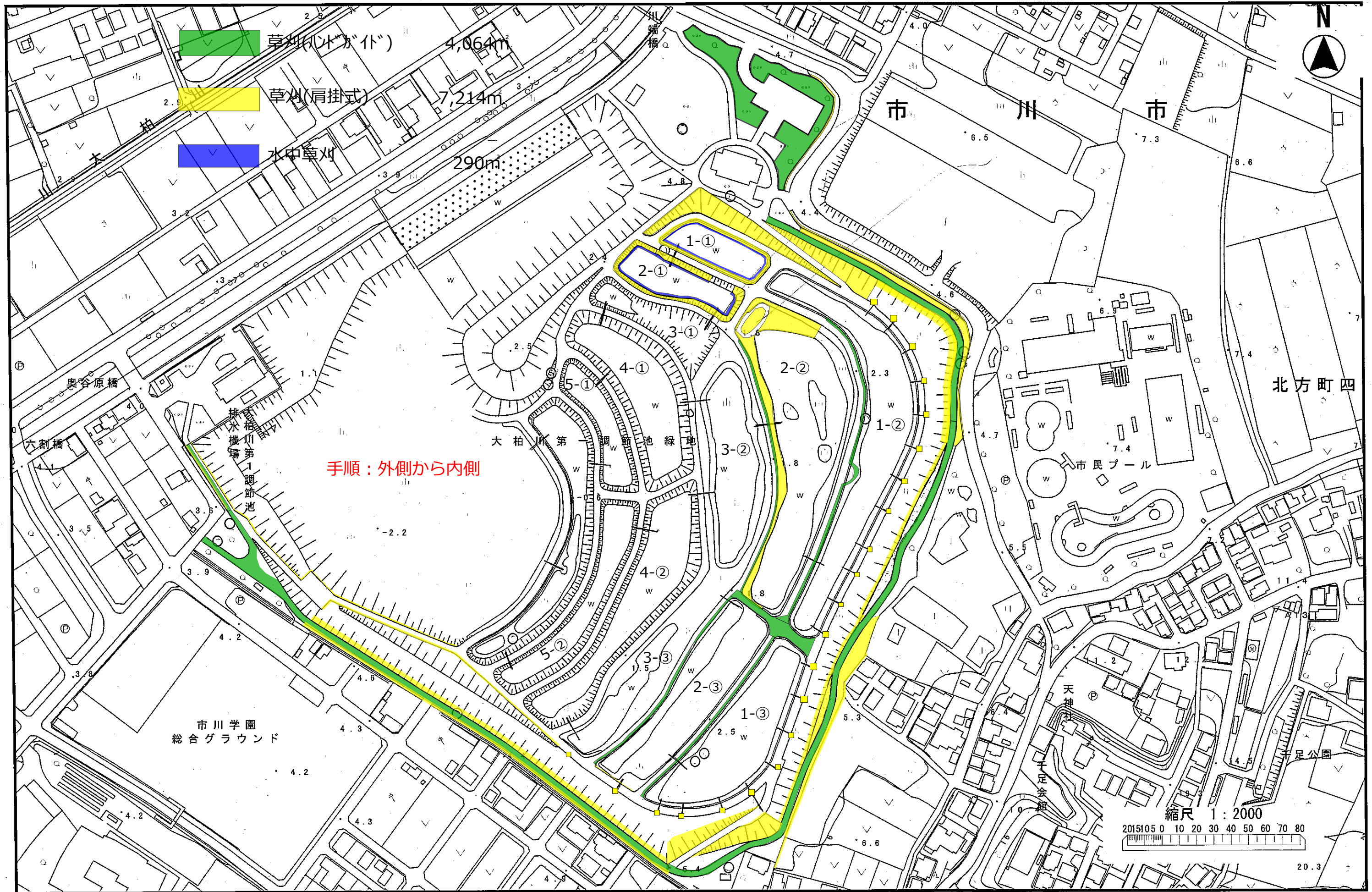
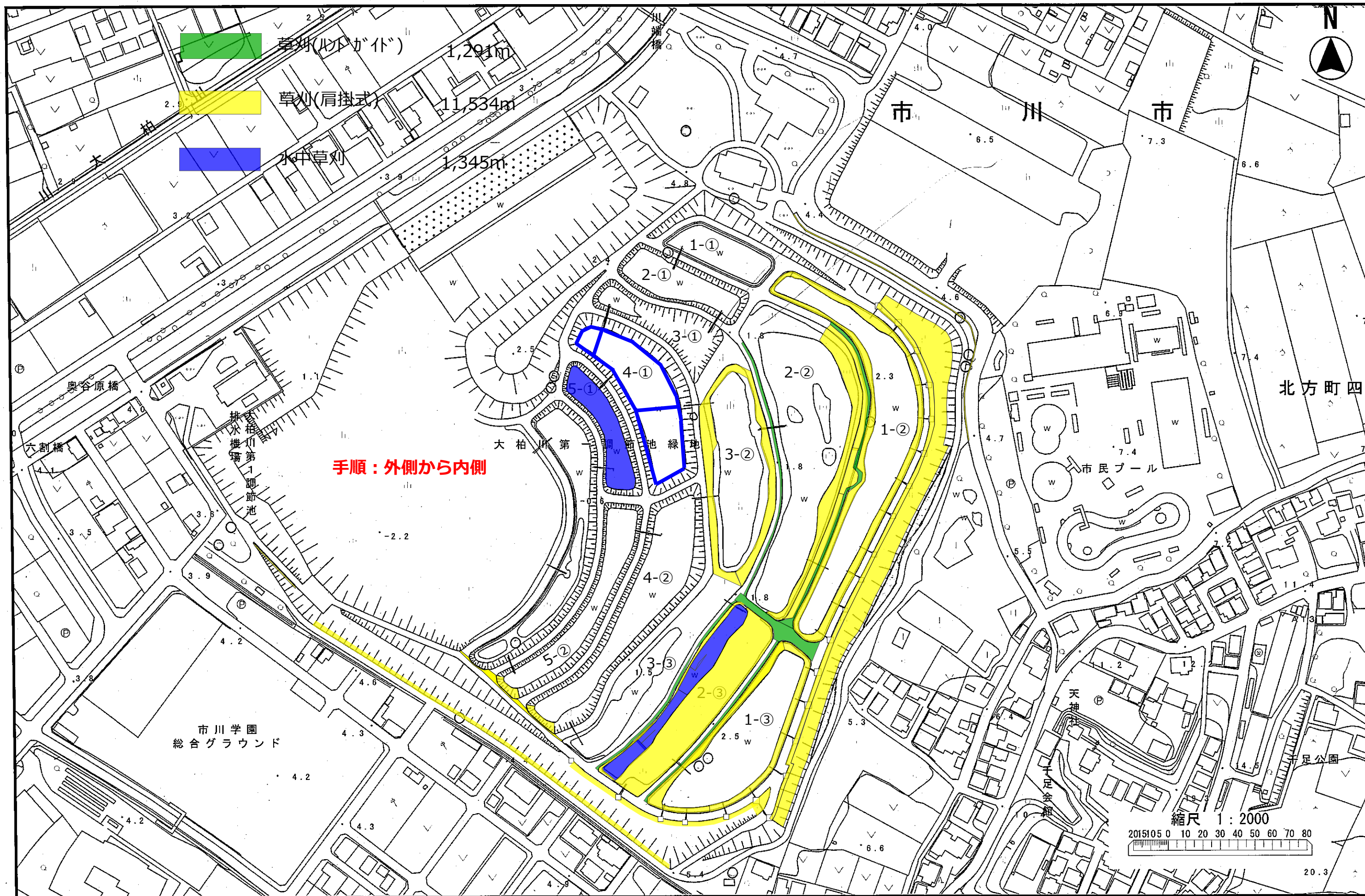


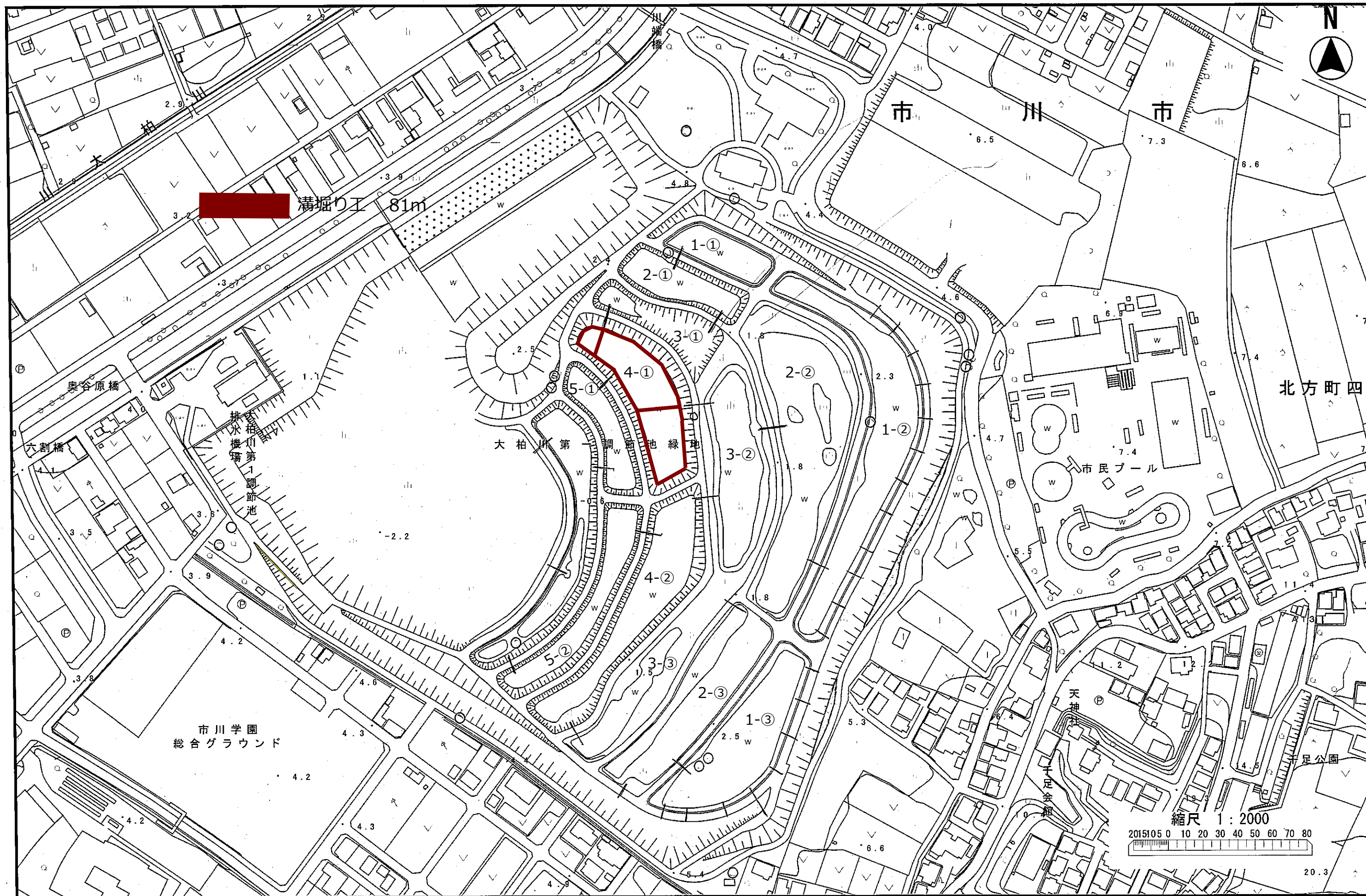
※通路幅：1・2-①池通路間:4m、1・2-②、1・2-③、2・3-①池通路間：2m、2・3-②、2・3-③池通路間：2m



※通路幅：1・2-①池通路間:4m、1・2-②、1・2-③、2・3-①池通路間：2m、2・3-②、2・3-③池通路間：2m



※通路幅：1・2-①池通路間:4m、1・2-②、1・2-③、2・3-①池通路間：2m、2・3-②、2・3-③池通路間：1m



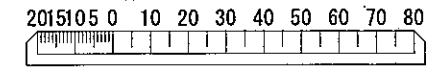
溝掘り工 81m

大柏川第一調節池緑地

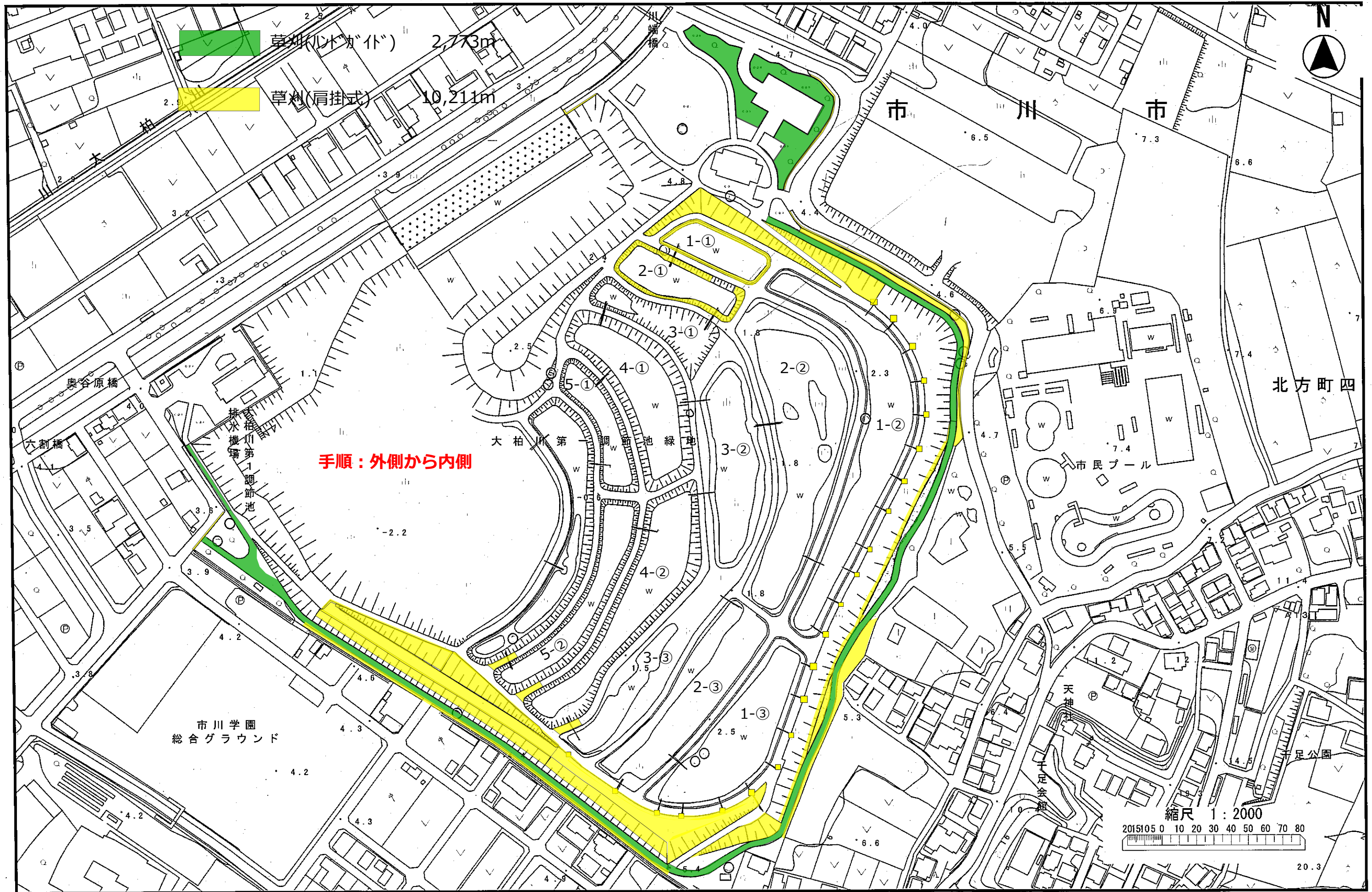
市川学園  
総合グラウンド

市民プール

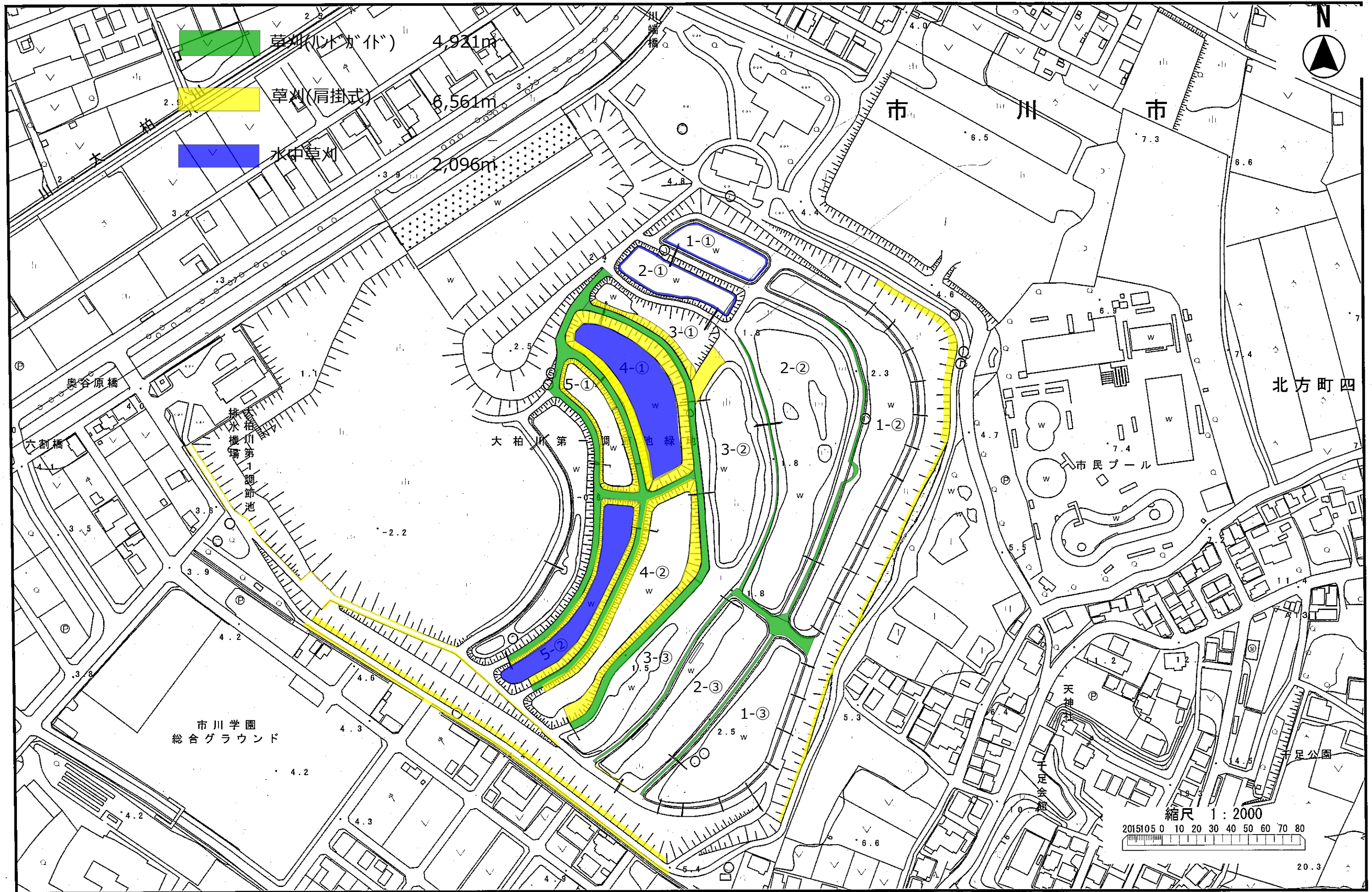
縮尺 1:2000



※通路幅：1・2-①池通路間:4m、1・2-②、1・2-③、2・3-①池通路間：2m、2・3-②、2・3-③池通路間：2m



※通路幅: 1・2-①池通路間:4m、1・2-②、1・2-③、2・3-①池通路間:2m、2・3-②、2・3-③池通路間:2m



令和8年度 第4期(10月20日～11月5日) 計画図 (耕起・溝掘り工・掘取り工)

※通路幅：1・2-①池通路間：4m、1・2-②、1・2-③、2・3-①池通路間：2m、2・3-②、2・3-③池通路間：1m

