

## 仕 様 書

- 1 件 名 市川市教育支援センター分室修繕
- 2 施工目的 本修繕は、南行徳公民館 1 階保育クラブ室を、令和 8 年 9 月より教育支援センター分室として利用するために行う。教育支援センターの利用者の年齢層および、使用目的にあわせて、設備の修繕をする。
- 3 施工場所 市川市相之川 1 丁目 3 番 7 号 南行徳公民館 保育クラブ室
- 4 施工期間 令和 8 年 6 月 2 2 日～令和 8 年 8 月 2 1 日
- 5 施工時間 月曜～金曜 午前 9 時から午後 5 時まで
- 6 修繕内容（※詳細 別紙 4）

名称	摘要	数量	単位
木製下駄箱	撤去	1	台
木製吊戸棚	撤去	1	台
床	段差調整、不陸整正、長尺シート張り	1	式
タタミ	撤去	1 0	枚
手洗い・足洗・タイル部	撤去	1	式
間仕切壁	撤去、新規設置（防音仕様）	1	式
出入口部建具	撤去、新規設置	1	式
間仕切壁	撤去、新規設置（防音仕様）	1	式
壁クロス	撤去、新規クロス張り	1	式
腰壁	新規壁張り	1	式
天井クロス	新規クロス張り	1	式
天井下地	合板張り	1	式
巾木	木製取付	1	式
木製建具（片面）物入	塗装	2	枚
カーテンボックス	塗装	1	式
建具枠、巾木	塗装	1	式
出入口引戸	建具、鋼製引戸、戸袋引込仕様	1	台
片手扉	建具、防音仕様、枠共	1	台
エアコン	撤去、冷媒改修破壊共、入替 6 馬力	1	式
エアコン	据付、新設 8 畳用	1	式
コンセント	埋込、プレート含む	1	式
照明器具	撤去、LED ベースライト	1	式
電気温水器	取付、壁掛型、1 4 L	1	式
洗面化粧台	水栓撤去、取付、蛇口 1、幅 8 0 c m	1	式

直接仮設	養生、足場、測定、調査	1	式
撤去	発生材積込み、運搬、処分	1	式
内装、塗装、建具取付		1	式
電気設備	配線、配管	1	式
機械設備	水栓	1	式

## 7 添付資料

別紙1 修繕場所案内図、修繕箇所

別紙2 修繕詳細

別紙3 内訳書

## 8 施工上の留意事項

- (1) すべての作業は、仕様書および契約書によって実施しなければならない。
- (2) 作業場所については、基本的に保育クラブ室内で行う。また、資材の搬入、撤去物の搬出については、保育クラブ室外入口を使用する。
- (3) 騒音、振動の出る作業については、休館日（6/29、7/27）に実施する。
- (4) 隣室の第1会議室およびこども館については、騒音について周知の上で、工事期間中も通常通り稼働しているため、安全面等に十分に留意する。
- (5) 出入口扉（館内側）内裝修繕は、以下の期間内に行うものとする。  
令和8年7月21日（火）～8月7日（金）  
  - ※ 上記期間については、平日午前9時～午後5時の第1会議室予約を停止するため、保育クラブ室～第1会議室前廊下の養生を可能とする。
  - ※ ただし同期間内も、土曜、日曜及び、平日午後5時以降については、第1会議室の利用ができるようにする。
- (6) 作業場所の鍵管理及び施錠については、以下のようにする。  
  - 開館日…公民館執務室にて鍵の管理簿に記録の上、鍵を借用する。
  - 休館日…発注者が生涯学習振興課から鍵を借用し、現場に立ち会う。
- (7) 工事車両は、南行徳公民館に1台駐車可。それ以外の車両については、民間利用を基本とするが、当日の状況にもよるので、館長と随時相談をする。
- (8) 受注者は、作業の実施にあたり、第三者に損害を及ぼしたときは、その損害を賠償するものとする。
- (9) 受注者は、適宜必要な書類を提出する。  
  - （設計書・使用材料承認・報告書・出来形図・写真※施工前後・図面 等）
  - また、作業が完成したときは、市指定の完了届を作成し提出する。
- (10) 本仕様書に定めのない事項については、発注者とその都度協議の上、履行するものとする。

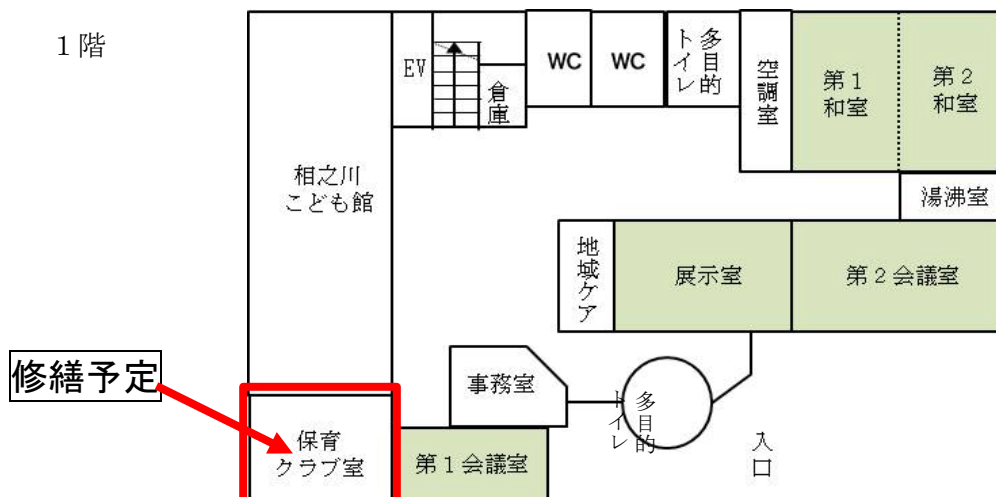
# 南行徳公民館

## 【案内図】

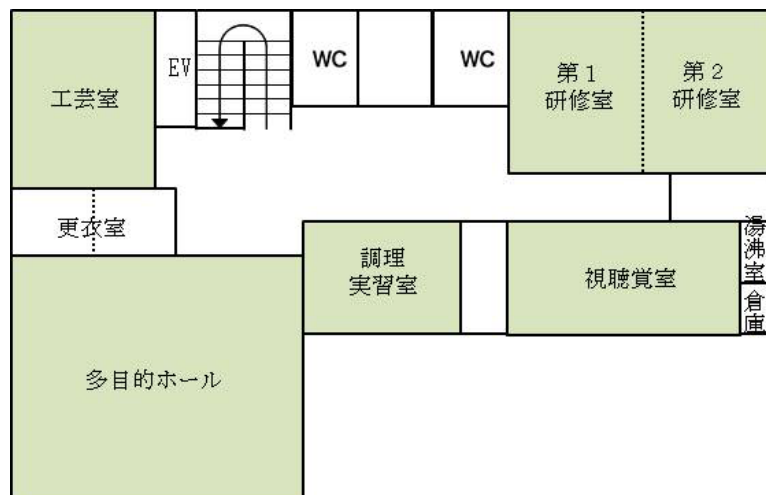


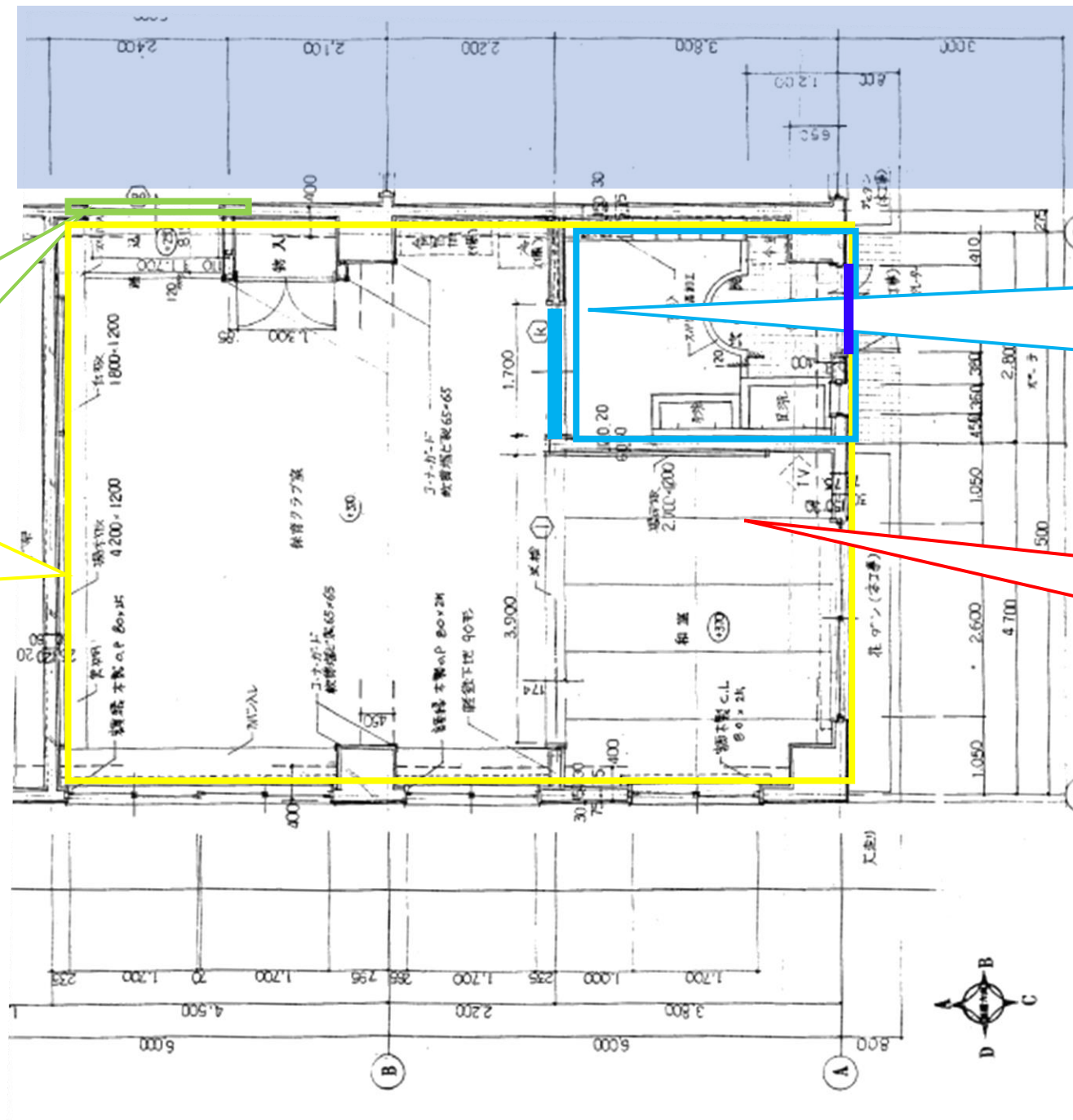
## 【館内配置図】

1 階



2 階





### 【出入口扉】

- ・既存のレールをそのまま、扉（引き戸）を鉄製へ変更。

### 【床工事】

- ・段差をなくす。
- ・全面土足可の床材張り替え

### 【既存のまま設置】

- ・ ホワイトボード
- ・ 掲示板
- ・ ロッカー
- ・ 2段棚
- ・ V字型カーテンフック
- ・ 壁掛けフック

### 【取り壊し】

- ・ 靴箱
- ・ 靴箱上の吊り棚

### 【相談室】

- ・ 防音扉設置
- ・ 照明器具設置
- ・ 空調 8畳用
- ・ ガス管撤去→電気温水器設置
- ・ 水道流し→蛇口1つにて設置

### 【空調】

- ・ 既存の空調設備の交換
- ・ 新規設置 6馬力

### 【工事について】

- ・ 全工事期間（約2か月）
- ・ 大音がする解体工事は休館日
- ・ 工事期間の隣接室利用について  
→こども館…利用あり  
→第1会議室…停止期間あり

## 内 訳 書

No. 1

記号	名称	摘要	数量	単位	単価	金額	備考
I	直接工事費						
1	直接仮設						
	養生費		1.0	式			
	片付け清掃費	クリーニング サッシ・ガラス清掃共	1.0	式			
	脚立足場費		1.0	式			
	空気測定	修繕前後各1回	2.0	回			
	石綿含有建材事前調査	目視調査（現地調査）	1.0	式			
	石綿含有建材分析調査	成分分析	1.0	式			
	石綿含有建材事前調査報告	報告書作成共	1.0	式			
2	撤去工						
	木製下駄箱撤去	W:2,500×D:300×H:1,400	1.0	台			
	木製吊り戸棚撤去	W:3,600×D:300×H:1,000	1.0	台			
	既存床撤去	手壊し	1.0	式			
	既存手洗・足洗・タイル部撤去	手壊し・削岩機使用	1.0	式			
	既存間仕切壁撤去	手壊し	1.0	式			
	既存出入口部建具撤去	木製引違い戸	1.0	式			
	既存間仕切部建具撤去	木製引違い戸	1.0	式			
	既存壁クロス撤去	クロス手剥し	1.0	人			
	既存タビ撤去		10.0	枚			
	発生材積み込み	（非アスベスト含有建材）	1.0	式			アスベスト含有建材の場合は別途
	発生材運搬費	（非アスベスト含有建材）	1.0	式			アスベスト含有建材の場合は別途
	発生材処分費	（非アスベスト含有建材）	1.0	式			アスベスト含有建材の場合は別途
3	内装工						
	新規床長尺シート張り	材工	95.0	m <sup>2</sup>			
	床下地調整	不陸調整共 材工	95.0	m <sup>2</sup>			
	新規壁クロス貼り	材工	82.0	m			
	新規腰壁張り	化粧合板 材工	25.0	m <sup>2</sup>			
	新規間仕切壁設置	防音仕様 材工	1.0	式			
	木製棚撤去跡補修	材工	25.0	m <sup>2</sup>			
	新規天井クロス貼り	材工	28.5	m			
	天井下地合板張り	t=6 材工	25.0	m <sup>2</sup>			
	木製巾木取付	H=100 材工	28.5	m			
	内装材搬入費		1.0	式			
4	塗装工						
	木製建具（片面）物入	水性木部下塗り+EP-G 材工	2.0	枚			
	カーテンボックス	水性木部下塗り+EP-G 材工	1.0	式			
	建具枠・巾木	水性木部下塗り+EP-G 材工	1.0	式			
5	建具工						
	出入口引戸	鋼製引戸 戸袋引込仕様	1.0	台			
	相談室片開扉	防音仕様 枠共	1.0	台			
	取付施工費		1.0	式			
6	電気設備工						
A	エアコン工						
a	天吊6馬力空調機	液晶ワイヤードリモコン共	1.0	セット			
	入替工事	既存配管使用	1.0	式			
	耐圧試験費		1.0	式			
	フロン回収作業		1.0	式			
	破壊処理費		1.0	式			
	発生材処分費		1.0	式			
	リモコン取付工費		1.0	組			
	真空引き工費		1.0	式			
	試験運転調整費		1.0	式			
	雑材消耗品		1.0	式			

