

市川七中行徳ふれあい施設空調機プレフィルター清掃外業務委託仕様書

この仕様書は、市川市（以下「委託者」という）が発注する下記の業務に関して、受託者が当該業務を履行するために必要な事項を定めるものとする。

1. 件名

市川七中行徳ふれあい施設空調機プレフィルター清掃外業務委託

2. 業務目的

市川七中行徳ふれあい施設に設置している空調機の維持・管理を行うため。

3. 委託場所

市川市末広1丁目1番48号

4. 委託期間

令和8年6月1日 ～ 令和9年3月26日

5. 業務内容

(1) 全熱交換器点検（7月）

第七中学校複合施設にある全熱交換器の点検を行う。点検項目は別紙1による。

別紙2 機器リスト参照

(2) 中性能フィルター点検（10月）

詰まり、損傷等の有無の点検を行い、詰まりがある場合は除塵清掃を行う。また、「今年度中の交換が必要」「来年度中の交換が必要」「交換の必要なし」の3段階の評価を行う。

交換が必要な場合、中性能フィルター交換に係る見積書を施設ごとに作成し、提出する。

別紙2 機器リスト参照

(3) 空調機プレフィルター清掃（7月、10月、1月）

GHP・EHP及びフィルターユニットのフィルターの埃による詰まりを、真空掃除機で除塵する。真空掃除機で除塵できない場合は洗浄する。

別紙2 機器リスト参照

6. 委託場所

	施設名	住所	設置している空調機
1	市川七中 行徳ふれあい施設	市川市末広1丁目1番48号	別紙2「機器リスト」のとおり

※対象機器配置については別紙3参照

7. 業務実施日及び業務時間

(1) 業務実施日

業務実施月の前月15日までに各施設の現地担当者と受託者で業務実施日を協議及び決定し、委託者に対し、通知を行うものとする。

(2) 業務時間

午前9時から午後5時までの時間に行うものとする。

(各施設の都合を鑑みて、現地職員と協議すること。)

(3) その他

施工箇所は、中学校・保育施設・高齢者施設が含まれているため、防護服の着用等の感染症への対策を求められる場合は、その指示に従うこと。

8. 提出書類及び報告書（成果品）

提出書類	提出時期
着手届（別紙4）	着手前
業務計画書（任意様式） （実施体制、業務従事者名簿、緊急連絡先、スケジュール等を記載すること）	着手前
点検報告書（任意様式） （作業人数、作業時間を記載すること）	各月の作業後
業務完了報告書（別紙5）	請求時
完了届（別紙6）	期間満了時

9. その他

- (1) 委託者は、受託者の業務履行状況を不相当と認めた場合は、その理由を明示し業務の改善を受託者に求めることができる。
- (2) 委託者は、業務の履行に伴って事故が生じた場合には、直ちに委託者及び所轄警察署その他関係機関に報告するとともに応急処置を講ずるものとする。
- (3) 受託者はこの業務の履行に当たり、委託者又は第三者に損害を及ぼした場合は委託者の責に起因する事由による場合を除いて、その損害賠償の責を負わなければならない。

- (4) 受託者は業務の履行による個人情報の取扱いに当たっては、個人情報の保護に関する法律を遵守し、個人の権利利益を侵害することのないよう努めなければならない。
- (5) 受託者は、業務の履行上知り得た秘密を第三者に漏らしてはならず、かつ、他の目的に使用してはならない。契約終了後も同様とする。
- (6) 業務の履行に当たっては、労働基準法その他関係法令を遵守しなければならない。
- (7) この仕様書に定めのない事項及び疑義の生じた事項への対応については、委託者と受託者がその都度協議の上、決定するものとする。

別紙1 全熱交換器 点検項目

点検項目	点検内容	周期
1. 外観の状況		
a. 本体及び点検口	さび、腐食、変形、破損等の有無を点検する。	年1回
b. フィルター	詰まり、損傷等の有無を点検し、状況により清掃する。	年1回
2. 熱交換エレメント		
a. エレメント	詰まり、損傷等の有無を点検する。	年1回
3. 送風機		
a. 軸受	音、振動等の有無を点検する。	年1回
b. 羽根	汚れ、損傷等の有無を点検する。	年1回
c. 電動機	回転方向が正しいことを確認する。	年1回

別紙2 機器リスト(GHP・EHP・フィルターユニット)

■中学校

階	部屋名	形 式	台数	形 状	メーカー	プレフィルター	中性能フィルター
1	図書準備室	AXCP22EA	1	天井埋込カセット形 2方向	アイシン	○	○
	相談室	AXAP28D	1	壁掛形	アイシン	○	○
	保健室	AXFP45NA	1	天井埋込カセット形 4方向	アイシン	○	○
	しらかば学級 1	AXFP56NA	2	天井埋込カセット形 4方向	アイシン	○	○
	しらかば学級 3	AXFP45NA	1	天井埋込カセット形 4方向	アイシン	○	○
	しらかば学級 2	AXFP56NA	2	天井埋込カセット形 4方向	アイシン	○	○
	しらかば実習室	AXFP56NA	1	天井埋込カセット形 4方向	アイシン	○	○
	しらかば学級 4	AXFP56NA	2	天井埋込カセット形 4方向	アイシン	○	○
	コンピューター準備室	AXAP28D	1	壁掛形	アイシン	○	○
	コンピューター室	AXFP56NA	6	天井埋込カセット形 4方向	アイシン	○	○
	事務室	AXCP71EA	1	天井埋込カセット形 2方向	アイシン	○	○
	給食室スポット冷暖房	PFAV-P1250M-E-F-L	1	床置ダクト接続形外気処理機	三菱重工	○	○
	図書館メディアセンター	AXVP775MA	1	床置ダクト接続形	アイシン	○	○
	2	校長室	AXFP56NA	2	天井埋込カセット形 4方向	アイシン	○
職員室		AXFP56NA	5	天井埋込カセット形 4方向	アイシン	○	○
放送室		AXFP71NA	1	天井埋込カセット形 4方向	アイシン	○	○
更衣(男子)室		AXFP36NA	1	天井埋込カセット形 4方向	アイシン	○	○
更衣(女子)室		AXFP45NA	1	天井埋込カセット形 4方向	アイシン	○	○
給湯室		AXFP56NA	1	天井埋込カセット形 4方向	アイシン	○	○
印刷室		AXFP56NA	1	天井埋込カセット形 4方向	アイシン	○	○
会議室		AXFP71NA	3	天井埋込カセット形 4方向	アイシン	○	○

別紙2 機器リスト(GHP・EHP・フィルターユニット)

■中学校

階	部屋名	形 式	台数	形 状	メーカー	プレフィルター	中性能フィルター
	家庭科準備室	AXCP56EA	1	天井埋込カセット形 2方向	アイシン	○	○
	家庭科室2(調理)	AXFP112NA	3	天井埋込カセット形 4方向	アイシン	○	○
	家庭科室2(被服)	AXFP80NA	3	天井埋込カセット形 4方向	アイシン	○	○
	さわやか教室	AXFP56NA	2	天井埋込カセット形 4方向	アイシン	○	○
	レインボー学級	AXFP45NA	2	天井埋込カセット形 4方向	アイシン	○	○
	マインドルーム	AXCP71EA	1	天井埋込カセット形 2方向	アイシン	○	○
	ランチルーム	AXVP560MA	1	床置ダクト接続形	アイシン	○	○
3	3階視聴覚室	AXFP90NA	3	天井埋込カセット形 4方向	アイシン	○	○
	3階美術準備室	AXCP56EA	1	天井埋込カセット形 2方向	アイシン	○	○
	3階美術室1(彫刻、工芸)	AXFP80NA	3	天井埋込カセット形 4方向	アイシン	○	○
	3階美術室2(絵画、デッサン)	AXFP112NA	2	天井埋込カセット形 4方向	アイシン	○	○
	3階学習準備室	AXCP80EA	1	天井埋込カセット形 2方向	アイシン	○	○
	3階教科学習室	AXFP80NA	3	天井埋込カセット形 4方向	アイシン	○	○
	普通教室(3-1)	AXFP90NA	2	天井埋込カセット形 4方向	アイシン	○	○
	普通教室(3-2)	AXFP91NA	2	天井埋込カセット形 4方向	アイシン	○	○

別紙2 機器リスト(GHP・EHP・フィルターユニット)

■中学校

階	部屋名	形 式	台数	形 状	メーカー	プレフィルター	中性能フィルター
3	普通教室(3-3)	AXFP92NA	2	天井埋込カセット形 4方向	アイシン	○	○
	普通教室(3-4)	AXFP93NA	2	天井埋込カセット形 4方向	アイシン	○	○
	普通教室(3-5)	AXFP94NA	2	天井埋込カセット形 4方向	アイシン	○	○
	普通教室(3-6)	AXFP95NA	2	天井埋込カセット形 4方向	アイシン	○	○
	普通教室(3-7)	AXFP96NA	2	天井埋込カセット形 4方向	アイシン	○	○
	普通教室(3学年学年室)	AXFP96NA	2	天井埋込カセット形 4方向	アイシン	○	○
	小人数教室	AXFP90NA	2	天井埋込カセット形 4方向	アイシン	○	○
	少人数教室	AXFP90NA	2	天井埋込カセット形 4方向	アイシン	○	○
4	4階オープンスクエア	AXVP1120MA	1	床置ダクト接続形	アイシン	○	○
計			83			83	83

別紙2 機器リスト(GHP・EHP・フィルターユニット)

■デイサービス

階	部屋名	形 式	台数	形 状	メーカー	プレフィルター	中性能フィルター
1	宿直室	SGP-KH28J	1	壁掛形	三洋電機	○	○
	玄関	SGP-SSH22JIN	1	天井埋込カセット形 2方向	三洋電機	○	○
	相談室	SGP-SSH22JIN	1	天井埋込カセット形 2方向	三洋電機	○	○
	厨房控室	SGP-KH36J1	1	壁掛形	三洋電機	○	○
	静養室	SGP-SSH36J1N	1	天井埋込カセット形 2方向	三洋電機	○	○
	会議・研修室・ボランティア室	SGP-SSH45J1N	1	天井埋込カセット形 2方向	三洋電機	○	○
	ホール	SGP-SH56J2N	3	天井埋込カセット形 4方向	三洋電機	○	○
	事務室	SGP-SH56J2N	1	天井埋込カセット形 4方向	三洋電機	○	○
	脱衣	SGP-SSH28J1N	1	天井埋込カセット形 2方向	三洋電機	○	○
	廊下	SGP-SSH90J1N	1	天井埋込カセット形 2方向	三洋電機	○	○
計			12			12	12

別紙2 機器リスト(GHP・EHP・フィルターユニット)

■ケアハウス

階	部屋名	形式	台数	形状	メーカー		中性能フィルター
4	個室101～112	SGP-SSH22J1N	10	天井埋込カセット形 2方向	三洋電機	○	○
	デイスぺース-1	SGP-SH56J2N	1	天井埋込カセット形 4方向	三洋電機	○	○
	4階デイスぺース-2	SGP-GUF200J1	1	床置ダクト接続形外気処理機	三洋電機	○	○
	個室201～212	SGP-SSH22J1N	10	天井埋込カセット形 2方向	三洋電機	○	○
	デイスぺース 1	SGP-SH56J2N	1	天井埋込カセット形 4方向	三洋電機	○	○
	4階デイスぺース-3	SGP-GUF200J1	1	床置ダクト接続形外気処理機	三洋電機	○	○
	個室301～302	SGP-SSH28J1N	2	天井埋込カセット形 2方向	三洋電機	○	○
	個室303～311	SGP-SSH22J1N	7	天井埋込カセット形 2方向	三洋電機	○	○
	個室312	SGP-SSH36J1N	1	天井埋込カセット形 2方向	三洋電機	○	○
	デイスぺース 3	SGP-SH45J2N	1	天井埋込カセット形 4方向	三洋電機	○	○
	4階デイスぺース-1	SGP-GUF200J1	1	床置ダクト接続形外気処理機	三洋電機	○	○
	スタッフ控室	SGP-SSH36J1N	1	天井埋込カセット形 2方向	三洋電機	○	○
	廊下	SGP-SSH28J1N	3	天井埋込カセット形 2方向	三洋電機	○	○
	廊下	SGP-SSH28J1N	2	天井埋込カセット形 2方向	三洋電機	○	○
	廊下	SGP-SSH36J1N	1	天井埋込カセット形 2方向	三洋電機	○	○
	廊下	SGP-SSH90J2N	2	天井埋込カセット形 3方向	三洋電機	○	○
5	個室501	SGP-SSH36J1N	1	天井埋込カセット形 2方向	三洋電機	○	○
	個室502～505	SGP-SSH28J1N	3	天井埋込カセット形 2方向	三洋電機	○	○
	個室506～508	SGP-SSH22J1N	3	天井埋込カセット形 2方向	三洋電機	○	○
	個室510～512	SGP-SSH28J1N	3	天井埋込カセット形 2方向	三洋電機	○	○
	デイスぺース 2	SGP-SH56J2N	1	天井埋込カセット形 4方向	三洋電機	○	○
	5階デイスぺース-1	SGP-GUF200J1	1	床置ダクト接続形外気処理機	三洋電機	○	○
	個室601,612	SGP-SSH36J1N	2	天井埋込カセット形 2方向	三洋電機	○	○
	個室602～605	SGP-SSH28J1N	3	天井埋込カセット形 2方向	三洋電機	○	○

■ケアハウス

階	部屋名	形式	台数	形状	メーカー		中性能フィルター
	個室606～608	SGP-SSH28J1N	3	天井埋込カセット形 2方向	三洋電機	○	○
	個室610,611	SGP-SSH22J1N	2	天井埋込カセット形 2方向	三洋電機	○	○
	デイスペース-2	SGP-SH56J2N	1	天井埋込カセット形 4方向	三洋電機	○	○
	5階デイスペース-2	SGP-GUF200J1	1	床置ダクト接続形外気処理機	三洋電機	○	○
	ローズルーム	SGP-SH90J2N	4	天井埋込カセット形 4方向	三洋電機	○	○
	ローズルーム	SGP-UF170J1	1	天井埋込ダクト接続形外気処理機	三洋電機	○	○
	スタッフ控室	SGP-SSH71J1N	1	天井埋込カセット形 2方向	三洋電機	○	○
	スタッフ控室休憩室	SGP-SSH71J1N	1	天井埋込カセット形 2方向	三洋電機	○	○
	静養室	SGP-SSH45J1N	1	天井埋込カセット形 2方向	三洋電機	○	○
	相談室	SGP-KH28J1	1	壁掛形	三洋電機	○	○
	廊下	SGP-SSH45J1N	2	天井埋込カセット形 2方向	三洋電機	○	○
	廊下	SGP-SSH90J1N	1	天井埋込カセット形 2方向	三洋電機	○	○
5	廊下	SGP-SSH71J1N	2	天井埋込カセット形 2方向	三洋電機	○	○
	廊下	SGP-SSH90J1N	1	天井埋込カセット形 2方向	三洋電機	○	○
	廊下	SGP-SSH56J1N	3	天井埋込カセット形 2方向	三洋電機	○	○
	汚物処理、洗濯室	SGP-SSH90J1N	1	天井埋込カセット形 2方向	三洋電機	○	○
計			88			88	88

別紙2 機器リスト(GHP・EHP・フィルターユニット)

■保育園

階	部屋名	形式	台数	形状	メーカー	プレフィルター	中性能フィルター
1	調理員控室	PLFY-P22LMD-D	1	天井埋込カセット形 2方向	三菱電気	○	○
	0,1歳児保育室	PLFY-P45AM-C	3	天井埋込カセット形 4方向	三菱電気	○	○
	一時保育室	PLFY-P45LMD-D	2	天井埋込カセット形 2方向	三菱電気	○	○
	2歳児保育室	PLFY-P56AM-C	1	天井埋込カセット形 4方向	三菱電気	○	○
	事務室	PLFY-P56AM-C	1	天井埋込カセット形 4方向	三菱電気	○	○
	4・5歳児保育室	PLFY-P71AM-C	2	天井埋込カセット形 4方向	三菱電気	○	○
	3歳児保育室	PLFY-P71AM-C	1	天井埋込カセット形 4方向	三菱電気	○	○
	廊下	PLFY-P45LMD-D	3	天井埋込カセット形 2方向	三菱電気	○	○
	遊戯室	PLFY-P80AM-C	2	天井埋込カセット形 4方向	三菱電気	○	○
	調理室	PEFY-P224M-C-F	1	天井埋込ダクト接続形年間冷房	三菱電気	○	○
計			17			17	17

別紙2 機器リスト(GHP・EHP・フィルターユニット)

■公会堂

階	部屋名	形 式	台数	形 状	メーカー	プレフィルター	中性能フィルター
1	エントランスホール	RPI-NP224K	3	天井埋込ダクト接続形	日立空調システム		○
	エントランスホール	RPWI-NP280KF	1	壁ビルトイン外気処理機	日立空調システム	○	○
	会議室(1)(2)(3)	RCI-NP45K	6	天井埋込カセット形 4方向	日立空調システム	○	○
	会議室(1)(2)(3)	RPWI-NP224KF	3	壁ビルトイン外気処理機	日立空調システム	○	○
	警備室	RPIG4-NP224KF	1	天井ダクト	日立空調システム		○
	客席	RP-P1250CHP1	2	床置ダクト接続形	日立空調システム	○	○
2	ホワイエ	RPI-NP280K	4	天井埋込ダクト接続形	日立空調システム		○
	ホワイエ	RPWI-NP280KF	1	壁ビルトイン外気処理機	日立空調システム	○	○
	控室(1)	RPI-NP28KC	1	天井埋込ダクト接続形	日立空調システム		○
	ピアノ庫	RPI-NP45K	1	天井埋込ダクト接続形	日立空調システム		○
	客席	RP-P1250CHP1	1	床置ダクト接続形	日立空調システム	○	○
	舞台	RP-P710CHP1	1	床置ダクト接続形	日立空調システム	○	○
3	調整室	RCI-NP45K	2	天井埋込カセット形 4方向	日立空調システム	○	○
	控室(2)	RPI-NP45K	1	天井埋込ダクト接続形	日立空調システム		○
	控室(3)及び控室(4)	RPI-NP56K	1	天井ダクト	日立空調システム		○
4	ホワイエ	RPI-NP224K	4	天井埋込ダクト接続形	日立空調システム		○
	ホワイエ	RPWI-NP280KF	1	壁ビルトイン外気処理機	日立空調システム	○	○
5	シーリング スポットライト室	RPK-NP56K	4	壁掛形年間冷房	日立空調システム	○	○
	ピンライト室	RPK-NP45K	1	壁掛形年間冷房	日立空調システム	○	○
	電気室	RPI-P280K	1	天井埋込ダクト接続型年間冷房	日立空調システム		○
計			40			23	40

別紙2 機器リスト(GHP・EHP・フィルターユニット)

■共通

階	部屋名	形式	台数	形状	メーカー	プレフィルター	高性能フィルター
B1	電気室	RP-P280CA	2	床置直吹形 年間冷房	日立空調システム	○	○
計			2			2	2

別紙2 機器リスト(GHP・EHP・フィルターユニット)

記号	系統名	形式	フィルター	台数	設置場所	連動	備考	プレフィルター	中性能フィルター
公会堂(計7台)									
KYOFU-1-1	B1階機械室	天井吊露出型	粗塵フィルター	1	地下1階機械室		進和テック	○	
KYOFU-1-2	B1階電気室	天井吊露出型	粗塵フィルター	1	電気室		進和テック	○	
KYOFU-1-3	B1階エレベーター機械室	天井吊露出型	粗塵フィルター	1	地下1階機械室		進和テック	○	
OFU-1	1階エントランスホール 2階 4階	露出形	粗塵フィルター付中性能フィルター	1	4階空調機械室		進和テック	○	○
KOFU-2-1	エレベーターシャフト	天井吊露出型	粗塵フィルター付中性能フィルター	1	1階荷捌天井内		進和テック	○	○
KOFU-2-2	1階会議室	天井吊露出型	粗塵フィルター付中性能フィルター	1	1階荷捌天井内		進和テック	○	○
KOFU-3	5階電気室	天井吊露出型	粗塵フィルター付中性能フィルター	1	5階電気室		進和テック	○	○
中学校(計2台)									
SKFU-1	1階調理室	床置形	粗塵フィルター付中性能フィルター	1	公会堂4階空調機械室	SKACP-2.SKFE-1.SKFE-2	進和テック	○	○
SFU-1	5階電気室		粗塵フィルター付中性能フィルター	1	5階電気室		進和テック	○	○
デイサービス、ケアハウス(計2台)									
DKFU-2	1階調理室	床置形	粗塵フィルター付中性能フィルター	1	ケアハウス6階吸排気機械室	DKACP-1.DKFU-1.DKFE-1	進和テック	○	○
DFU-1	1階食堂,作業室兼職能訓練	天井内隠蔽形	粗塵フィルター付中性能フィルター	1	1階食堂,作業室兼職能訓練室	DACP-2	進和テック	○	○
				11				11	8

別紙2機器リスト(全熱交換器)

記号	系統名	形式	台数	設置場所	備考
中学校(57台)					
SKHEX-1	1階事務室	天井埋込カセット形	1	1階事務室	松下電器 FY-150ZB7
SHEX-1	1階相談室	天井埋込カセット形	1	1階相談室	松下電器 FY-150ZB7
SHEX-2	1階保健室	天井埋込カセット形	1	1階保健室	松下電器 FY-250ZB7
	2階更衣室(女子)	天井埋込カセット形	1	2階更衣室(女子)	松下電器 FY-250ZB7
	2階更衣室(男子)	天井埋込カセット形	1	2階更衣室(男子)	松下電器 FY-250ZB7
SHEX-3	1階しらかば職員室	天井埋込カセット形	1	1階しらかば学級3	松下電器 FY-250ZB7
	2階家庭科準備室	天井埋込カセット形	1	2階家庭科準備室	松下電器 FY-250ZB7
	3階美術準備室	天井埋込カセット形	1	3階美術準備室	松下電器 FY-250ZB7
SHEX-5	2階給湯室	天井埋込カセット形	1	2階給湯室	松下電器 FY-250ZB7
	2階マインドルーム	天井埋込カセット形	1	2階マインドルーム	松下電器 FY-350ZB7
	2階放送室	天井埋込カセット形	1	2階放送室	松下電器 FY-350ZB7
SHEX-6	1階しらかば学級1	天井埋込ダクト接続形	1	1階しらかば学級1	松下電器 FY-350ZD7
	1階しらかば学級2	天井埋込ダクト接続形	1	1階しらかば学級2	松下電器 FY-350ZD7
SHEX-7	1階しらかば実習室	天井埋込カセット形	1	1階しらかば調理室	松下電器 FY-350ZB7
SHEX-8	3階英語科準備室	天井埋込カセット形	1	3階学習準備室	松下電器 FY-500ZB7
SHEX-9	2階相談室	天井埋込ダクト接続形	1	2階さわやか教室	松下電器 FY-500ZD7
	2階レインボー学級	天井埋込ダクト接続形	1	2階レインボー学級	松下電器 FY-500ZD7
SHEX-10	2階校長室	天井埋込ダクト接続形	1	2階校長室	松下電器 FY-500ZD7
SHEX-11	1階しらかば作業室	天井埋込ダクト接続形	1	1階しらかば学級4	松下電器 FY-500ZD7
SHEX-12	2階職員室	天井埋込ダクト接続形	2	2階職員室	松下電器 FY-650ZD7
SHEX-13	2階家庭科室(調理)	天井埋込ダクト接続形	1	2階家庭科室(調理)	松下電器 FY-650ZD7
	2階家庭科室(被服)	天井埋込ダクト接続形	2	2階家庭科室(被服)	松下電器 FY-650ZD7
	3階美術室(彫刻 工芸)	天井埋込ダクト接続形	2	3階第1美術室	松下電器 FY-650ZD7

別紙2機器リスト(全熱交換器)

記号	系統名	形式	台数	設置場所	備考
	3階美術室(絵画 デザイン)	天井埋込ダクト接続形	2	3階第2美術室	松下電器 FY-650ZD7
	3階普通教室(1)	天井埋込ダクト接続形	2	3階普通教室3-1	松下電器 FY-650ZD7
	3階普通教室(2)	天井埋込ダクト接続形	2	3階普通教室3-2	松下電器 FY-650ZD7

別紙2機器リスト(全熱交換器)

記号	系統名	形式	台数	設置場所	備考
	3階普通教室(3)	天井埋込ダクト接続形	2	3階普通教室3-3	松下電器 FY-650ZD7
	3階普通教室(4)	天井埋込ダクト接続形	2	3階普通教室3-4	松下電器 FY-650ZD7
	3階普通教室(5)	天井埋込ダクト接続形	2	3階普通教室3-5	松下電器 FY-650ZD7
	3階普通教室(6)	天井埋込ダクト接続形	2	3階普通教室3-6	松下電器 FY-650ZD7
	3階普通教室(7)	天井埋込ダクト接続形	2	3階普通教室3-7	松下電器 FY-650ZD7
	3階普通教室(8)	天井埋込ダクト接続形	2	3階普通教室学年室	松下電器 FY-650ZD7
	3階資料室(1)	天井埋込ダクト接続形	2	3階資料室(1)	松下電器 FY-650ZD7
	3階資料室(2)	天井埋込ダクト接続形	2	3階第4学習室	松下電器 FY-650ZD7
SHEX-14	1階コンピューター室	天井埋込ダクト接続形	2	1階コンピューター室	松下電器 FY-650ZD7
	3階英語科室	天井埋込ダクト接続形	2	3階教科学習室	松下電器 FY-650ZD7
SHEX-15	3階多目的室	天井埋込ダクト接続形	2	3階視聴覚室	松下電器 FY-800ZD7
	2階生徒ラウンジ	天井埋込ダクト接続形	2	2階生徒ラウンジ	松下電器 FY-800ZD7
SHEX-16	2階会議室	天井埋込ダクト接続形	1	2階会議室	松下電器 FY-800ZD7
デイサービス、ケアハウス(計8台)					
DKHEX-1	1階事務室・更衣室	天井埋込カセット形	1	1階厨房控室	松下電器 FY-150ZB7
DHEX-1	1階宿直室	天井埋込カセット形	1	1階宿直室	松下電器 FY-150ZB7
DHEX-2	1階事務室	天井埋込カセット形	1	1階事務室	松下電器 FY-350ZB7
DHEX-3	1階相談室、休憩室	天井埋込カセット形	1	1階静養室・相談室	松下電器 FY-250ZD7
DHEX-4	1階会議、研修室、ボランティア室	天井埋込カセット形	1	1階会議、ボランティア室	松下電器 FY-250ZB7
KHEX-1	5階相談室	天井埋込カセット形	1	5階相談室	松下電器 FY-150ZB7
KHEX-2	4階スタッフ控室	天井埋込カセット形	1	4階スタッフ控室	松下電器 FY-250ZB7
KHEX-3	5階スタッフ控室、医務室、静養室	天井埋込ダクト接続形	1	5階廊下	松下電器 FY-500ZD7
保育所(計9台)					
HKHEX-1	1階調理員控室	天井埋込カセット形	1	1階調理員控室	松下電器 FY-250ZB7

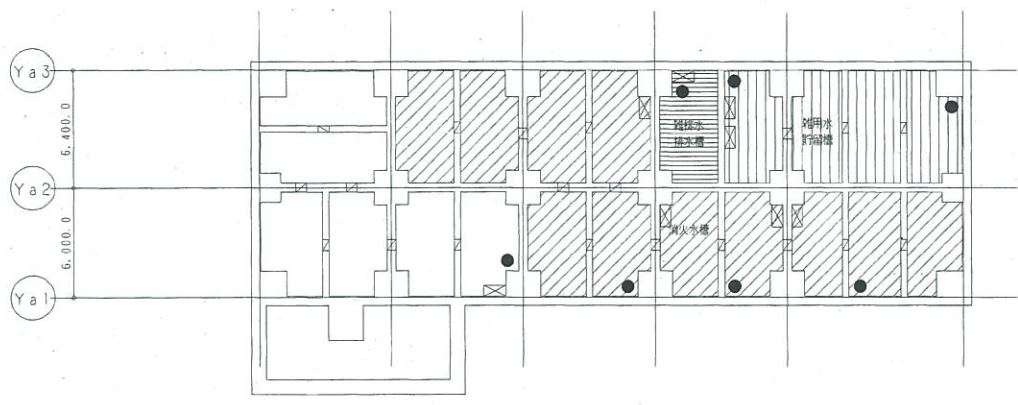
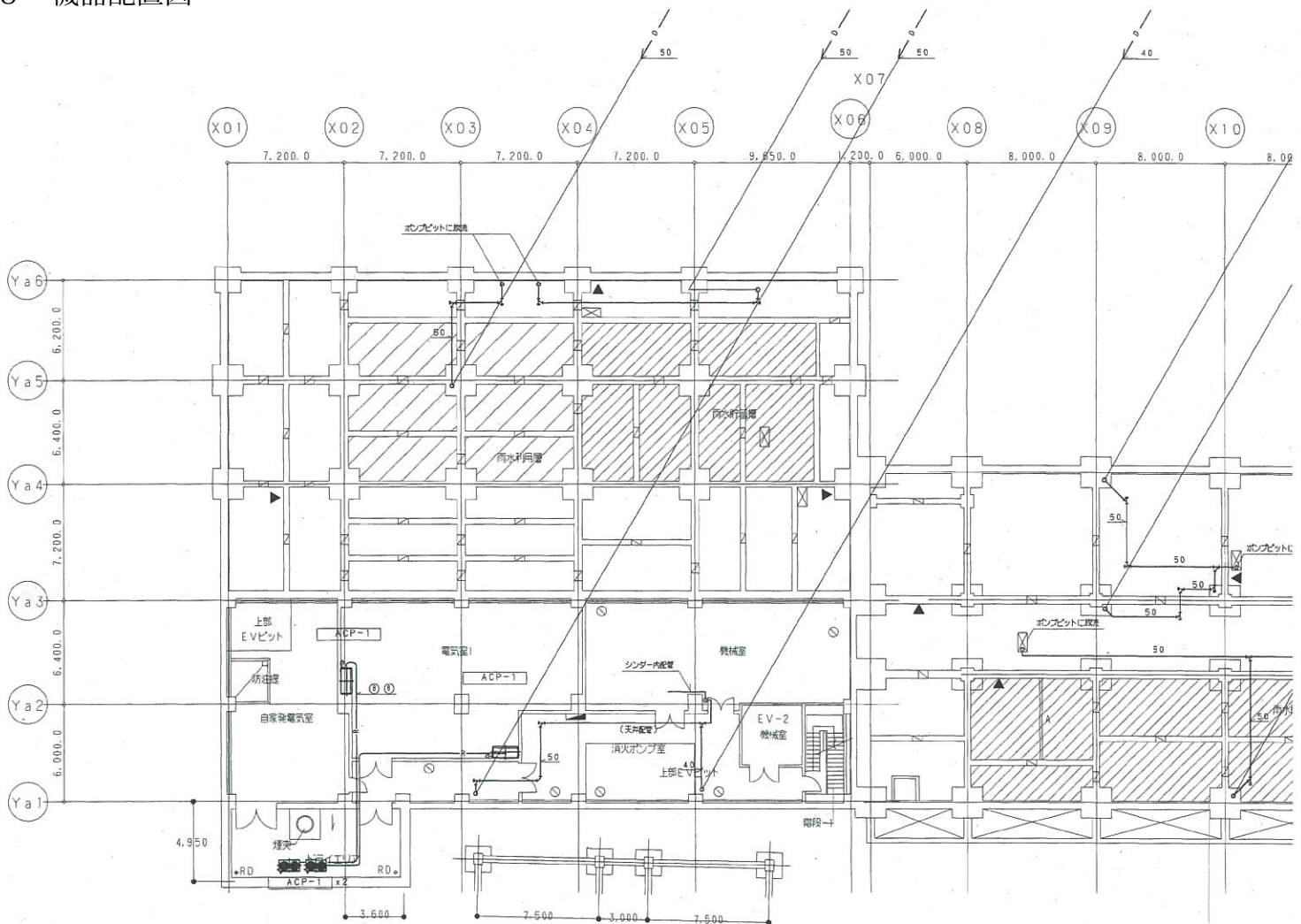
別紙2機器リスト(全熱交換器)

記号	系統名	形式	台数	設置場所	備考
HHEX-1	1階事務室	天井埋込カセット形	1	1階事務室	松下電器 FY-500ZB7
HHEX-2	1階一時保育室	天井埋込カセット形	1	1階一時保育室	松下電器 FY-350ZB7
HHEX-3	1階休憩室	天井埋込カセット形	1	1階休憩室	松下電器 FY-350ZB7

別紙2機器リスト(全熱交換器)

記号	系統名	形式	台数	設置場所	備考
HHEX-4	1階2歳児保育室	天井埋込カセット形	1	1階2歳児保育室	松下電器 FY-350ZB7
HHEX-5	1階3歳児保育室	天井埋込カセット形	1	1階3歳児保育室	松下電器 FY-350ZB7
HHEX-6	1階0,1歳児保育室	天井埋込ダクト接続形	1	1階0,1歳児保育室	松下電器 FY-500ZD7
HHEX-7	1階4,5歳児保育室	天井埋込ダクト接続形	1	1階4,5歳児保育室	松下電器 FY-650ZD7
	1階遊戯室	天井埋込ダクト接続形	1	1階遊戯室	松下電器 FY-650ZD7
公会堂(計4台)					
KOHEX-1	1階管理室	天井埋込ダクト接続形	1	1階管理室	松下電器 FY-150ZD7
KOHEX-2	2階控室(1)	天井埋込カセット形	1	2階控室(1)	松下電器 FY-250ZB7
KOHEX-3	4階控室(2)	天井埋込ダクト接続形	1	4階控室(2)	松下電器 FY-150ZD7
KOHEX-4	4階控室(3)	天井埋込ダクト接続形	1	4階控室(3)	松下電器 FY-150ZD7
			78		

別紙3 機器配置図



B1階ピット平面図

冷媒配管サイズ表

NO	液管	ガス管	吐出ガス管	吐出ガス管
①	6.4φ	12.7φ	-	-
②	9.5φ	15.9φ	-	-
③	9.5φ	19.1φ	-	-
④	9.5φ	22.2φ	-	-
⑤	9.5φ	25.4φ	-	-
⑥	12.7φ	19.1φ	-	-
⑦	12.7φ	25.4φ	-	-
⑧	12.7φ	28.6φ	-	-
⑨	12.7φ	31.8φ	-	-
⑩	15.9φ	22.2φ	-	-
⑪	15.9φ	31.8φ	-	-
⑫	15.9φ	38.1φ	-	-
⑬	15.9φ	44.5φ	-	-
⑭	19.1φ	38.1φ	-	-
⑮	19.1φ	44.5φ	-	-
⑯	22.2φ	44.5φ	-	-
⑰	6.4φ	12.7φ	9.5φ	-
⑱	9.5φ	15.9φ	12.7φ	-
⑲	9.5φ	19.1φ	15.9φ	-
⑳	12.7φ	25.4φ	15.9φ	-
㉑	12.7φ	25.4φ	19.1φ	-
㉒	12.7φ	28.6φ	19.1φ	-
㉓	12.7φ	31.8φ	19.1φ	-
㉔	15.9φ	31.8φ	22.2φ	-
㉕	15.9φ	31.8φ	25.4φ	-
㉖	15.9φ	38.1φ	25.4φ	-
㉗	19.1φ	38.1φ	25.4φ	-
㉘	19.1φ	38.1φ	28.6φ	-
㉙	19.1φ	44.5φ	25.4φ	-
㉚	19.1φ	44.5φ	31.8φ	-
㉛	22.2φ	44.5φ	28.6φ	-
㉜	22.2φ	44.5φ	31.8φ	-
㉝	9.5φ	19.1φ	-	15.9φ
㉞	12.7φ	25.4φ	-	19.1φ
㉟	12.7φ	28.6φ	-	19.1φ
㊱	22.2φ	-	-	-
㊲	-	44.5φ	-	-



日本設計

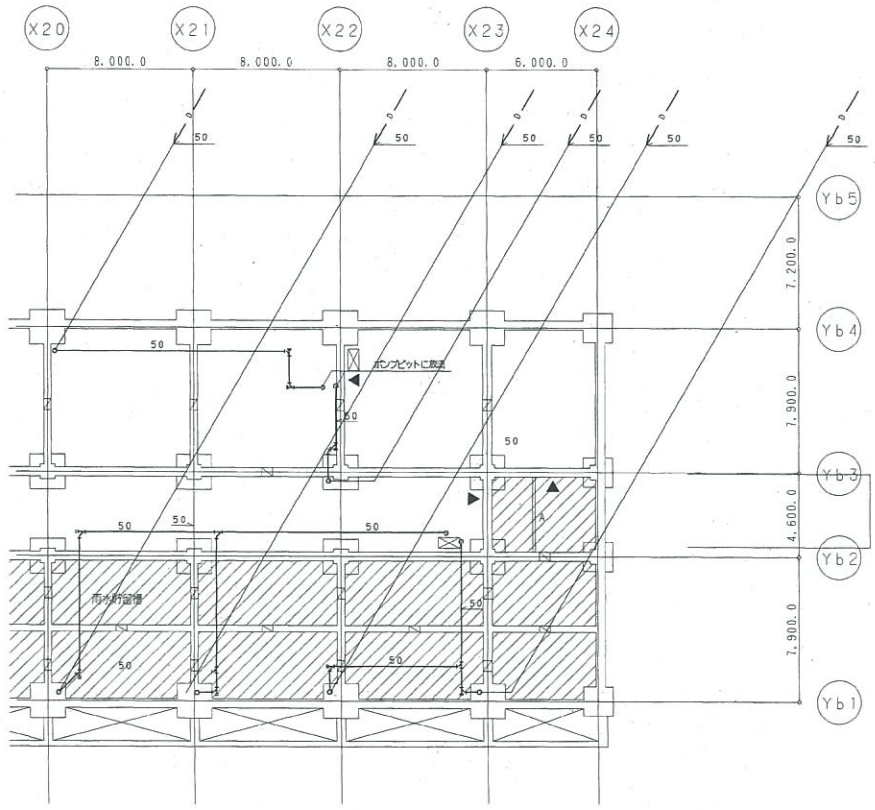
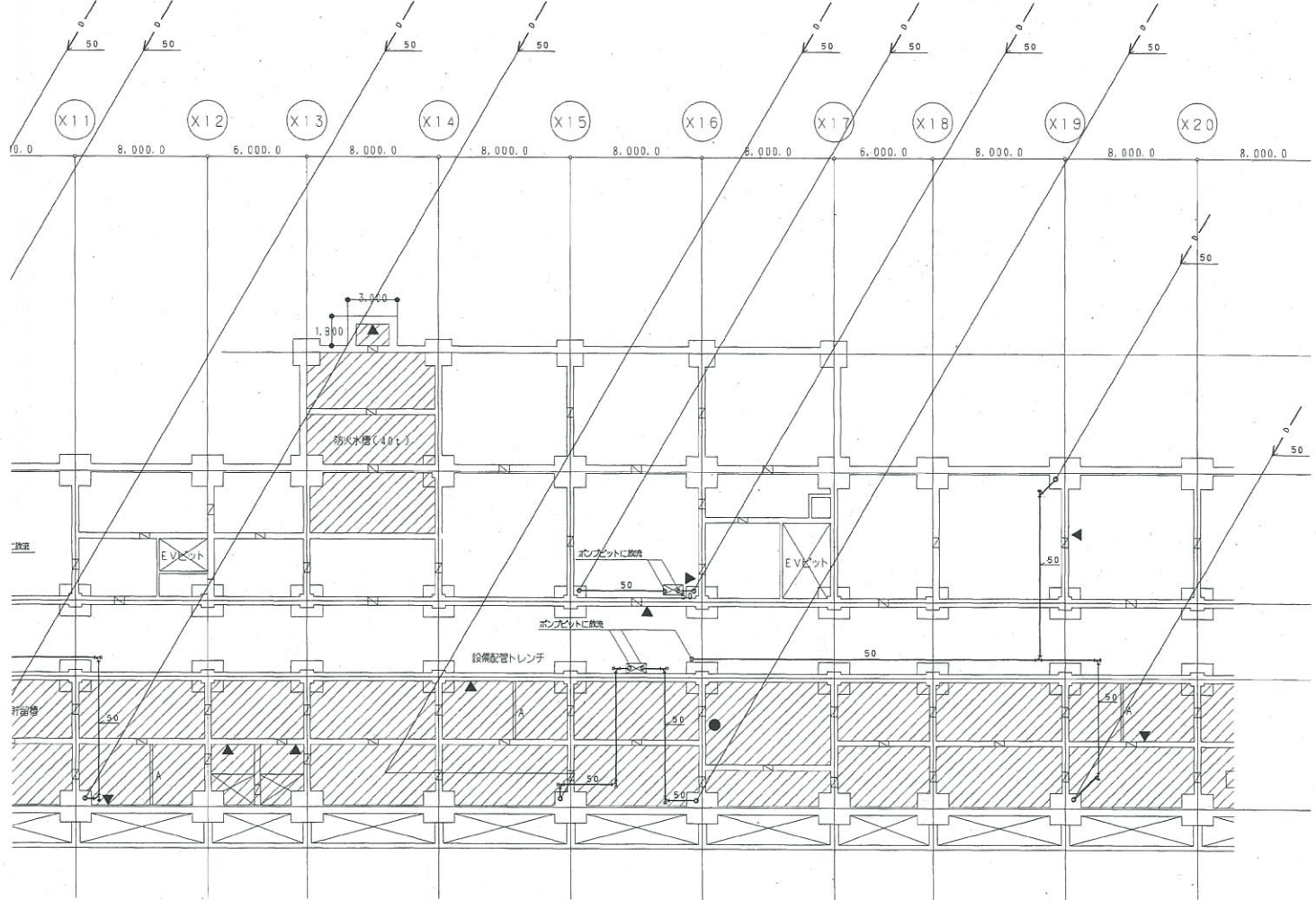


 竣工図
 030815
 030801

保管承認
 竣工図
 030815
 030801

訂正
 特記

別紙3 機器配置図



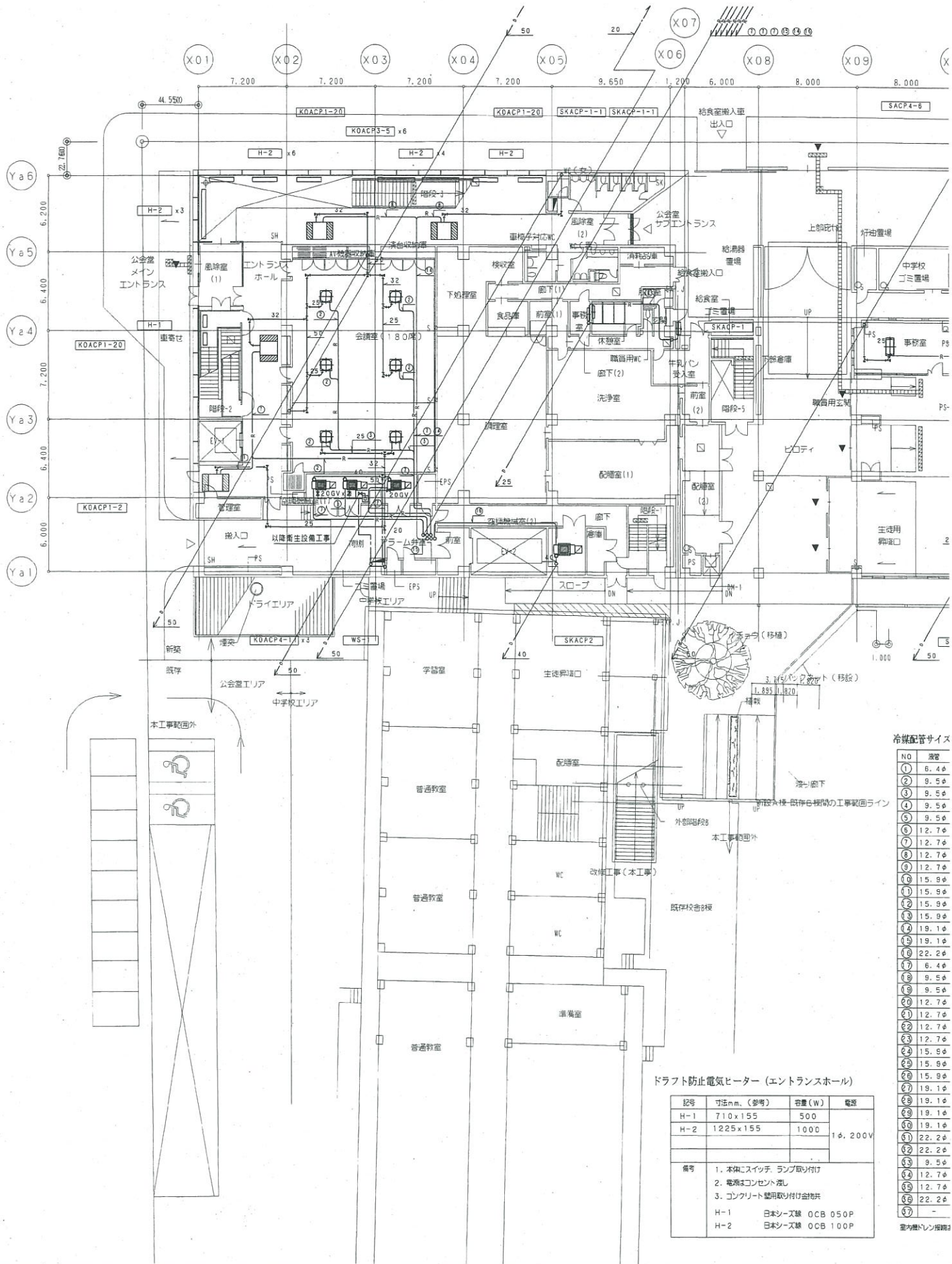
市川市立第七中学校校舎・給食室・公会堂整備等
並びに保育所整備PFI事業
市川市ケアハウス整備等PFI事業
仮称市川七中行徳ふれあい施設増築工事実施設計図

図面内容
配管・地下1階平面図
縮尺
1/200

1級建築士登録 第 103967号 大野 二郎

図面番号
4023
図内
空調設備図
区分

別紙3 機器配置図



冷暖配管サイズ

NO	管径
①	6.4φ
②	9.5φ
③	9.5φ
④	9.5φ
⑤	9.5φ
⑥	12.7φ
⑦	12.7φ
⑧	12.7φ
⑨	12.7φ
⑩	15.9φ
⑪	15.9φ
⑫	15.9φ
⑬	15.9φ
⑭	19.1φ
⑮	19.1φ
⑯	22.2φ
⑰	6.4φ
⑱	9.5φ
⑲	9.5φ
⑳	12.7φ
㉑	12.7φ
㉒	12.7φ
㉓	12.7φ
㉔	15.9φ
㉕	15.9φ
㉖	15.9φ
㉗	19.1φ
㉘	19.1φ
㉙	19.1φ
㉚	19.1φ
㉛	9.5φ
㉜	12.7φ
㉝	12.7φ
㉞	22.2φ
㉟	22.2φ
㊱	-

ドラフト防止電気ヒーター (エントランスホール)

記号	寸法mm. (参考)	容量(W)	電線
H-1	710x155	500	1φ, 200V
H-2	1225x155	1000	

備考
 1. 本体にスイッチ、ランプ取り付け
 2. 電線はコンセント渡し
 3. コンクリート壁用取り付け金具共

H-1 日本シース線 OCB 050P
 H-2 日本シース線 OCB 100P

壁内埋込用ヒーター

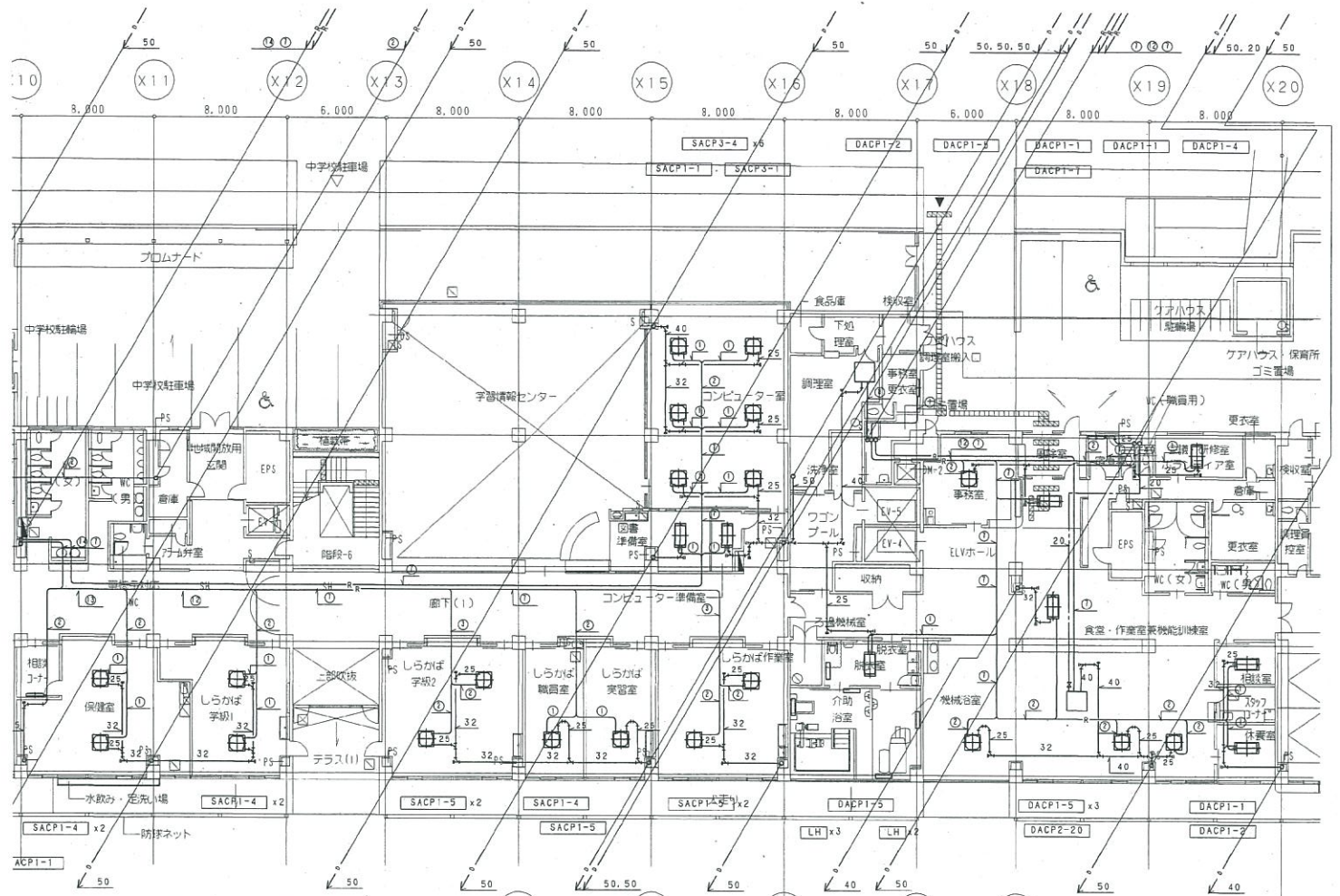


日本設計

竣工図	030815	030801
検査承認		
作成		040603

訂正	
特記	

別紙3 機器配置図



遠赤外線ヒーター (デイスサービス・介助浴室他)

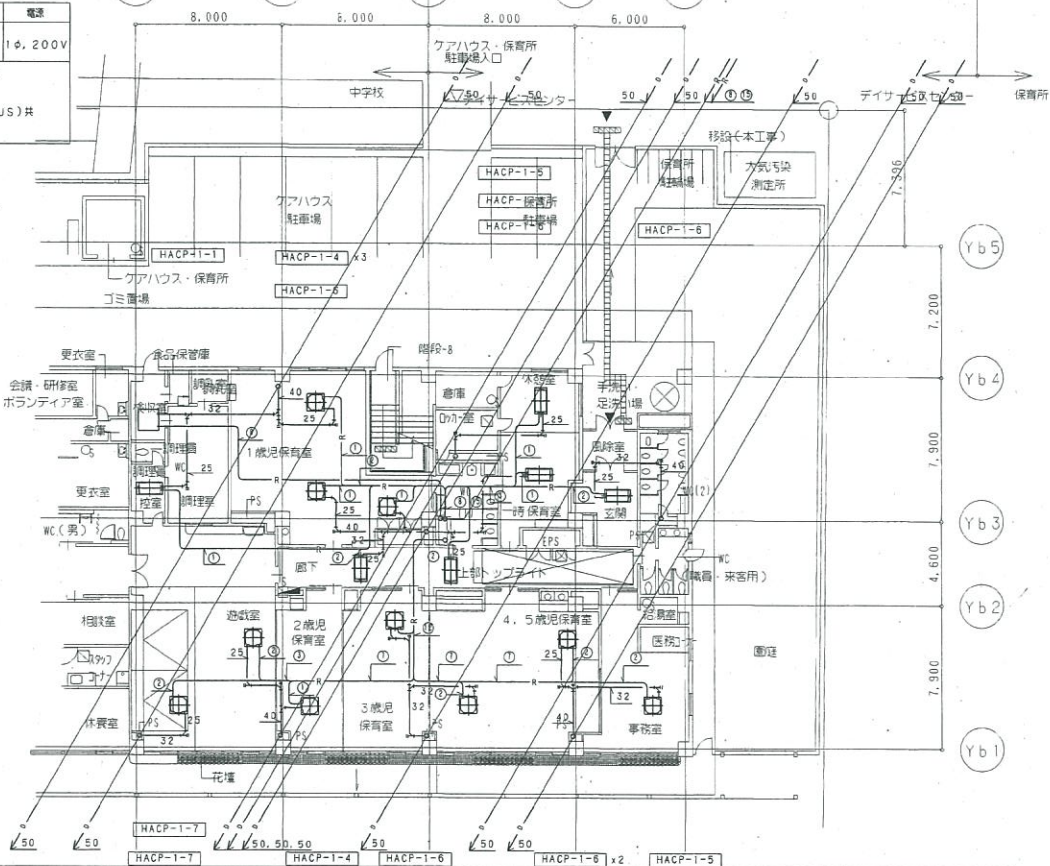
記号	型式	容量(W)	電圧
LH	遠赤外線ヒーター (電気式、壁付、防塵加工)	1000	1φ, 200V

備考
 1. 付属品(スイッチ、センサー等)共
 2. 電線はボックス内
 3. コンクリート壁用取り付け金物(SUS)共
 日本シース様 DHWB 100P

表

ガス管	吐出ガス管	吐出ガス管
12.7φ	-	-
15.9φ	-	-
19.1φ	-	-
22.2φ	-	-
25.4φ	-	-
19.1φ	-	-
25.4φ	-	-
28.6φ	-	-
31.8φ	-	-
22.2φ	-	-
31.8φ	-	-
38.1φ	-	-
44.5φ	-	-
44.5φ	-	-
12.7φ	9.5φ	-
15.9φ	12.7φ	-
19.1φ	15.9φ	-
25.4φ	15.9φ	-
25.4φ	19.1φ	-
28.6φ	19.1φ	-
31.8φ	19.1φ	-
31.8φ	22.2φ	-
31.8φ	25.4φ	-
38.1φ	25.4φ	-
38.1φ	25.4φ	-
38.1φ	28.6φ	-
44.5φ	25.4φ	-
44.5φ	31.8φ	-
44.5φ	28.6φ	-
44.5φ	31.8φ	-
18.1φ	-	15.9φ
25.4φ	-	19.1φ
28.6φ	-	19.1φ
-	-	-
44.5φ	-	-

1/25Aとする。

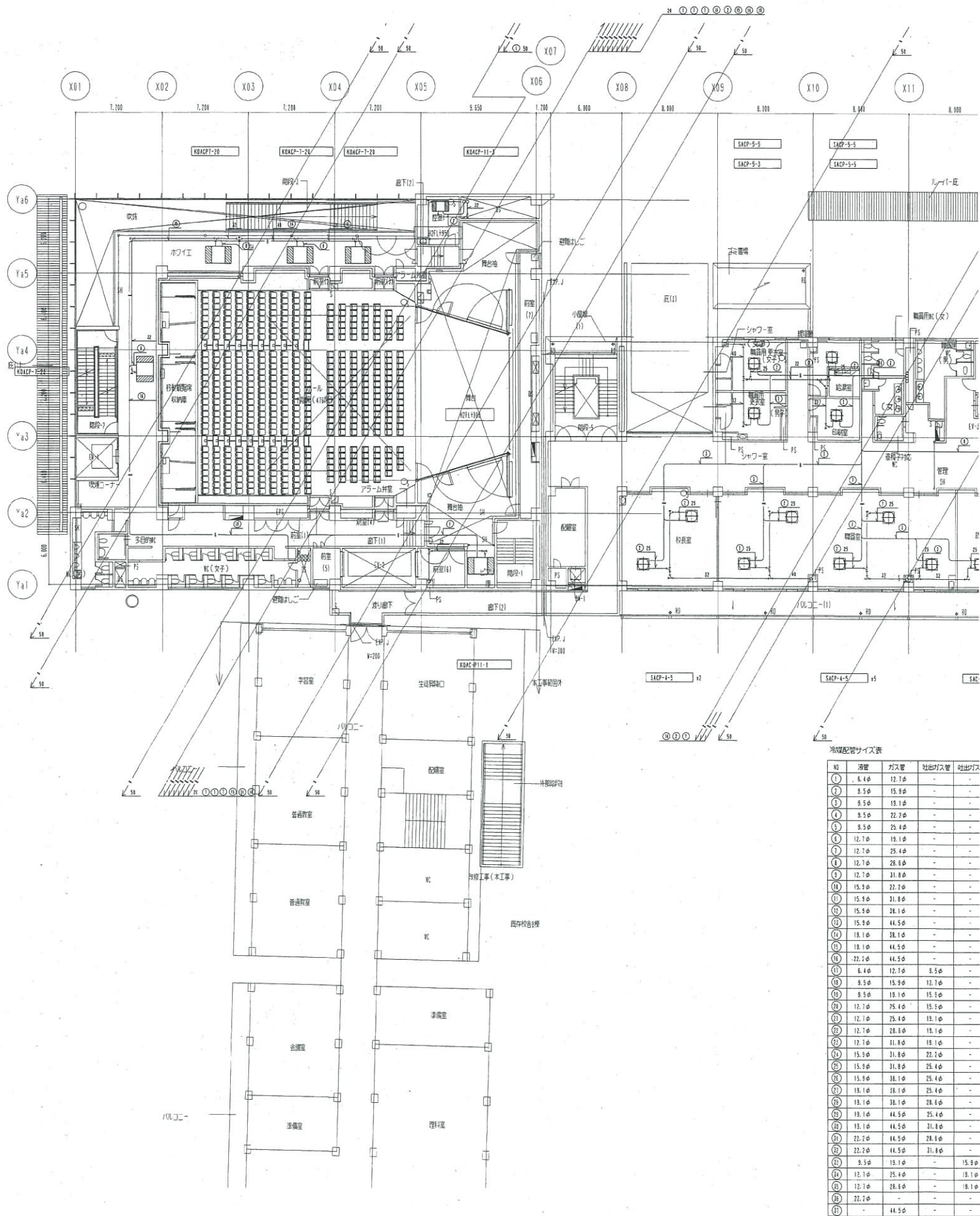


市川市立第七中学校校舎・給食室・公会堂整備等
 並びに保育所整備PFI事業
 市川市ケアハウス整備等PFI事業
 飯称市川七中行徳ふれあい施設増築工事実施設計図

図面内容
 配管・1階平面図
 縮尺
 1/200
 T級建築士登録 第103967号 大野 二郎

図面番号
 4024
 区分
 空調設備図

別紙3 機器配置図



日本設計



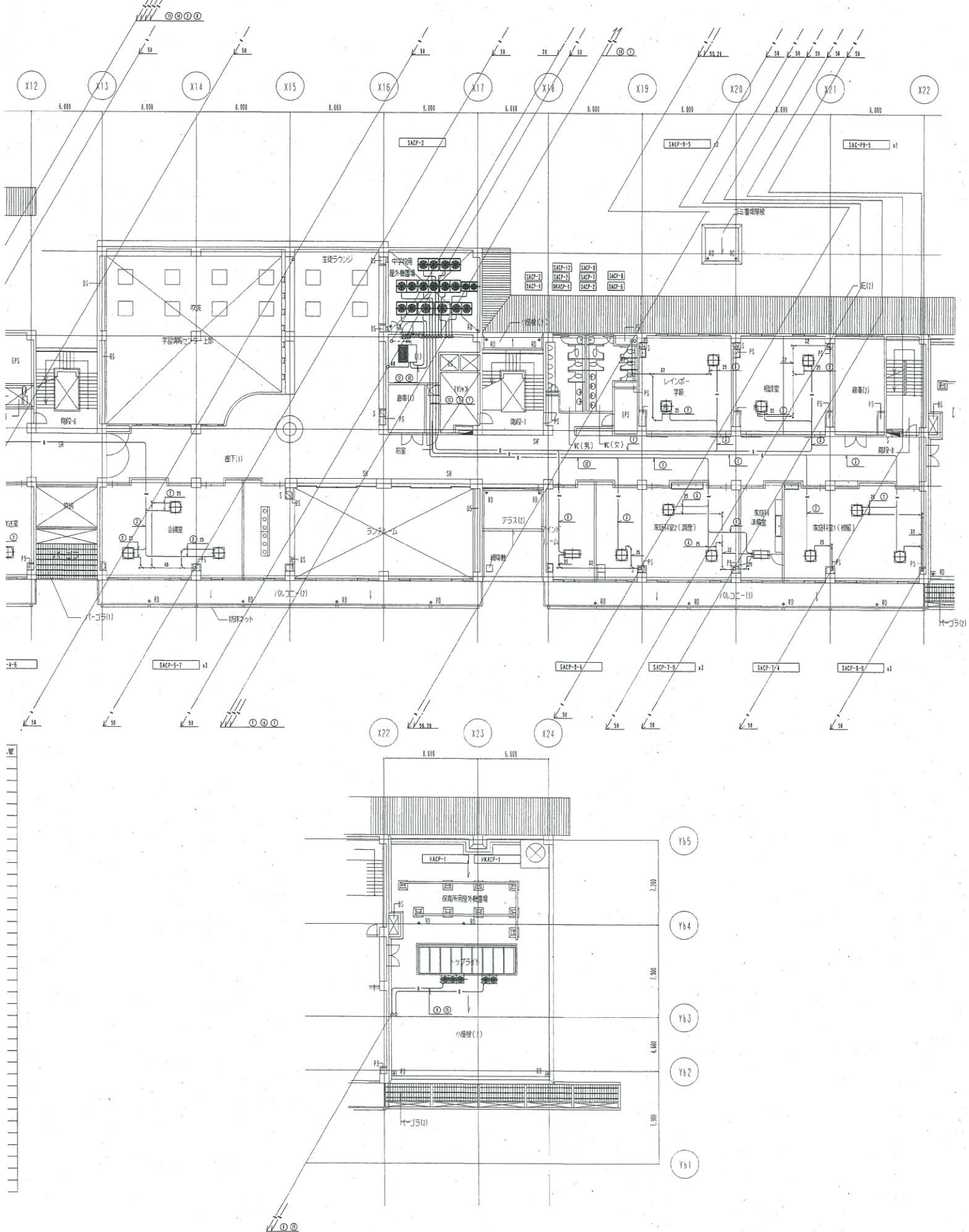
竣工
 保管
 承認
 作成
 03.08.15
 03.08.01
 04.06.03

訂正

特記

※ 室外機は鉄骨梁台（建築工事）上に設置する。室外機取り付

別紙3 機器配置図



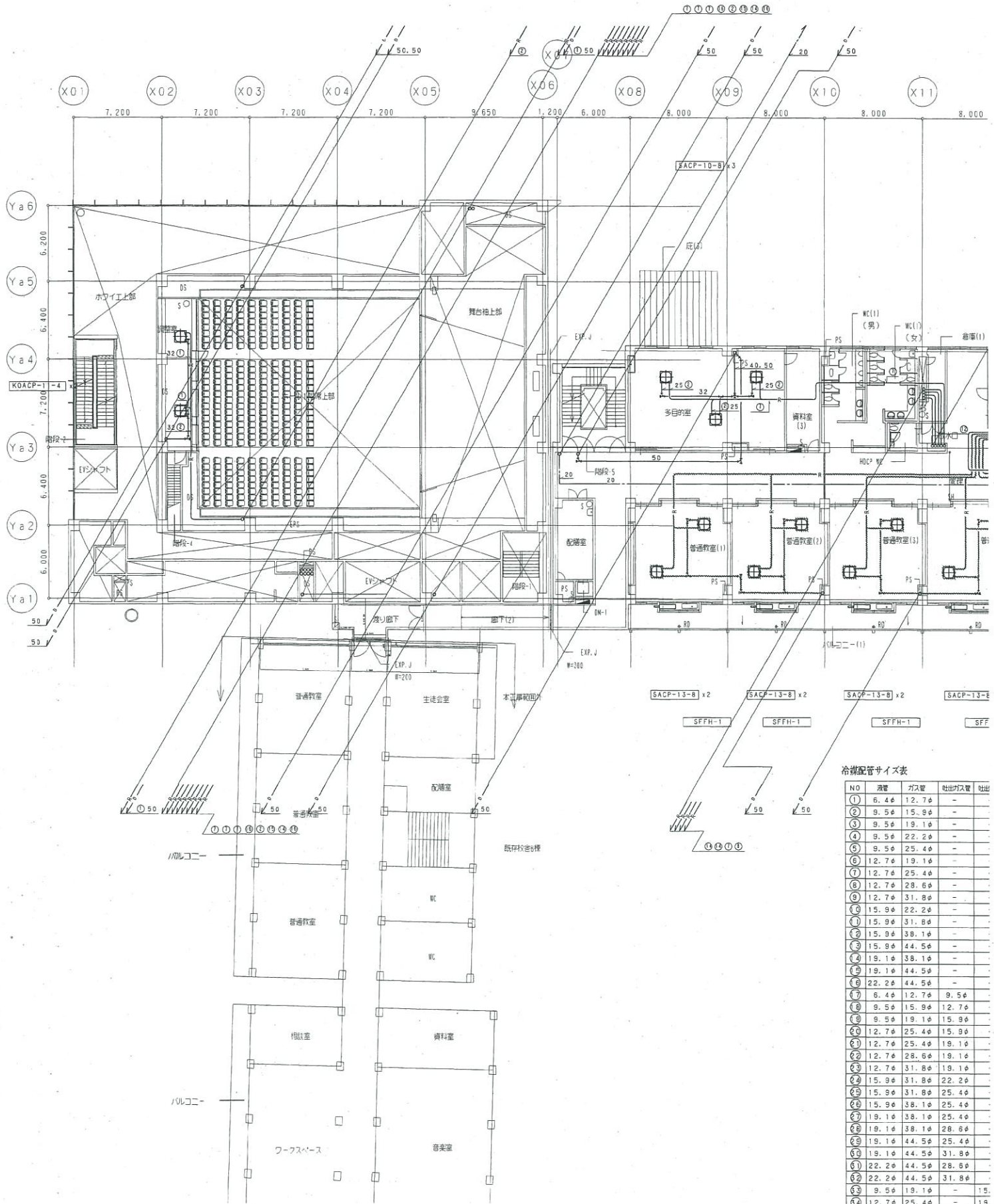
※架台（滑動型鉛メッキ仕上げ）は本工事とする。

市川市立第七中学校校舎・給食室・公会堂整備等
 並びに保育所整備PFI事業
 市川市ケアハウス整備等PFI事業
 仮称市川七中行徳ふれあい施設増築工事実施設計図

図面内容
 配管・2階平面図
 縮尺
 1/200

図面番号
 4025
 区分
 空調設備図

別紙3 機器配置図



冷媒配管サイズ表

NO	液管	ガス管	吐出ガス管	吐出
①	6.4φ	12.7φ	-	-
②	9.5φ	15.9φ	-	-
③	9.5φ	19.1φ	-	-
④	9.5φ	22.2φ	-	-
⑤	9.5φ	25.4φ	-	-
⑥	12.7φ	19.1φ	-	-
⑦	12.7φ	25.4φ	-	-
⑧	12.7φ	28.6φ	-	-
⑨	12.7φ	31.8φ	-	-
⑩	15.9φ	22.2φ	-	-
⑪	15.9φ	31.8φ	-	-
⑫	15.9φ	38.1φ	-	-
⑬	15.9φ	44.5φ	-	-
⑭	19.1φ	38.1φ	-	-
⑮	19.1φ	44.5φ	-	-
⑯	22.2φ	44.5φ	-	-
⑰	6.4φ	12.7φ	9.5φ	-
⑱	9.5φ	15.9φ	12.7φ	-
⑲	9.5φ	19.1φ	15.9φ	-
⑳	12.7φ	25.4φ	15.9φ	-
㉑	12.7φ	25.4φ	19.1φ	-
㉒	12.7φ	28.6φ	19.1φ	-
㉓	12.7φ	31.8φ	19.1φ	-
㉔	15.9φ	31.8φ	22.2φ	-
㉕	15.9φ	31.8φ	25.4φ	-
㉖	15.9φ	38.1φ	25.4φ	-
㉗	19.1φ	38.1φ	25.4φ	-
㉘	19.1φ	38.1φ	28.6φ	-
㉙	19.1φ	44.5φ	25.4φ	-
㉚	19.1φ	44.5φ	31.8φ	-
㉛	22.2φ	44.5φ	28.6φ	-
㉜	22.2φ	44.5φ	31.8φ	-
㉝	9.5φ	19.1φ	-	15.9φ
㉞	12.7φ	25.4φ	-	19.1φ
㉟	12.7φ	28.6φ	-	19.1φ
㊱	22.2φ	-	-	-
㊲	-	44.5φ	-	-

室内機ドレン径は25mmとする。



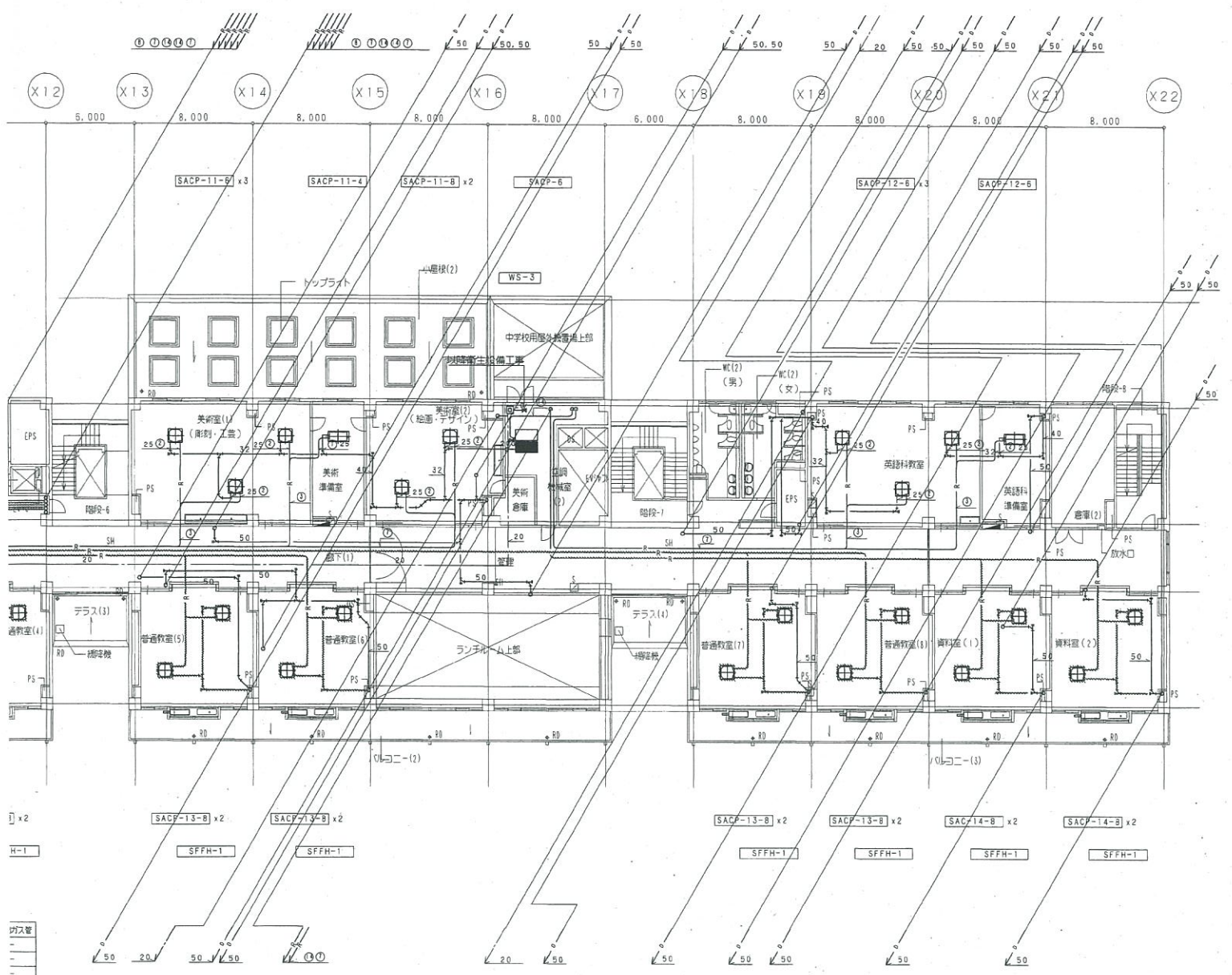
日本設計

竣工図
 竣工日 03.08.15
 竣工図 03.08.01
 04.06.03

訂正

特記 普通教室のパッケージは将来設置とする。(点線表示) 但し、配管スリーブ、コントローラーの配管は今回

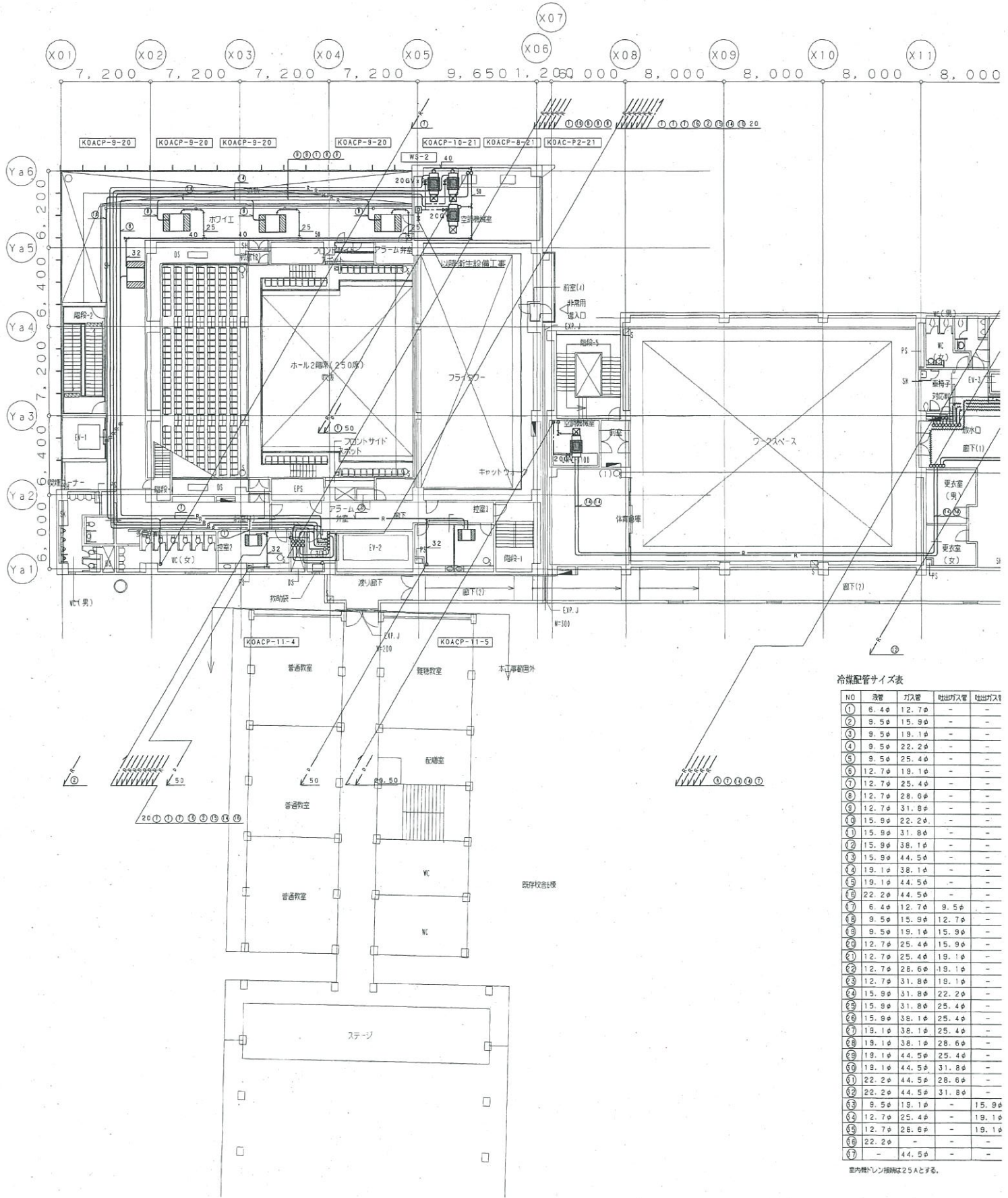
別紙3 機器配置図



斜線部分は、将来工事

工事に含む。 9φ 1φ 1φ	市川市立第七中学校校舎・給食室・公会堂整備等 並びに保育所整備PFI事業 市川市ケアハウス整備等PFI事業 仮称市川七中行徳ふれあい施設増築工事実施設計図	図面内容 配管・3階平面図	図面番号 4026
	図面縮尺 1/200	枚ノ内 区分 空調設備図	1級建築士登録 第 103967号 大野 二郎

別紙3 機器配置図



冷媒配管サイズ表

NO	液管	ガス管	吐出ガス管	吐出ガス
①	6.4φ	12.7φ	-	-
②	9.5φ	15.9φ	-	-
③	9.5φ	19.1φ	-	-
④	9.5φ	22.2φ	-	-
⑤	9.5φ	25.4φ	-	-
⑥	12.7φ	19.1φ	-	-
⑦	12.7φ	25.4φ	-	-
⑧	12.7φ	28.6φ	-	-
⑨	12.7φ	31.8φ	-	-
⑩	15.9φ	22.2φ	-	-
⑪	15.9φ	31.8φ	-	-
⑫	15.9φ	38.1φ	-	-
⑬	15.9φ	44.5φ	-	-
⑭	19.1φ	38.1φ	-	-
⑮	19.1φ	44.5φ	-	-
⑯	22.2φ	44.5φ	-	-
⑰	6.4φ	12.7φ	9.5φ	-
⑱	9.5φ	15.9φ	12.7φ	-
⑲	9.5φ	19.1φ	15.9φ	-
⑳	12.7φ	25.4φ	15.9φ	-
㉑	12.7φ	25.4φ	19.1φ	-
㉒	12.7φ	28.6φ	19.1φ	-
㉓	12.7φ	31.8φ	19.1φ	-
㉔	15.9φ	31.8φ	22.2φ	-
㉕	15.9φ	31.8φ	25.4φ	-
㉖	15.9φ	38.1φ	25.4φ	-
㉗	19.1φ	38.1φ	25.4φ	-
㉘	19.1φ	38.1φ	28.6φ	-
㉙	19.1φ	44.5φ	25.4φ	-
㉚	19.1φ	44.5φ	31.8φ	-
㉛	22.2φ	44.5φ	28.6φ	-
㉜	22.2φ	44.5φ	31.8φ	-
㉝	9.5φ	19.1φ	-	15.9φ
㉞	12.7φ	25.4φ	-	19.1φ
㉟	12.7φ	28.6φ	-	19.1φ
㊱	22.2φ	-	-	-
㊲	-	44.5φ	-	-

室内機ドレン径は25Aとする。



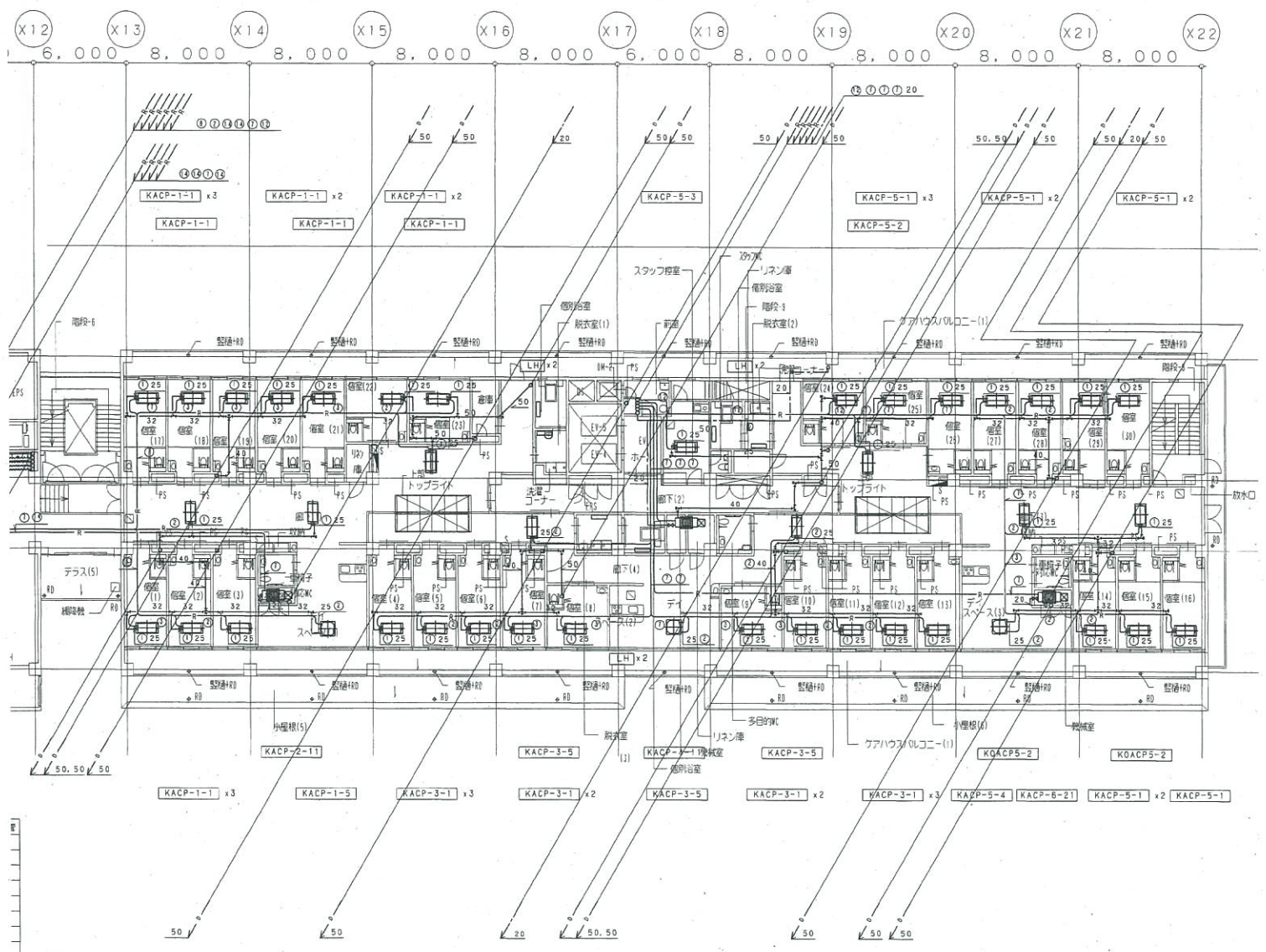
日本設計

株式会社 日本設計

竣工図
 竣工日 03.08.15
 設計者 03.08.01

訂正
 特記

別紙3 機器配置図

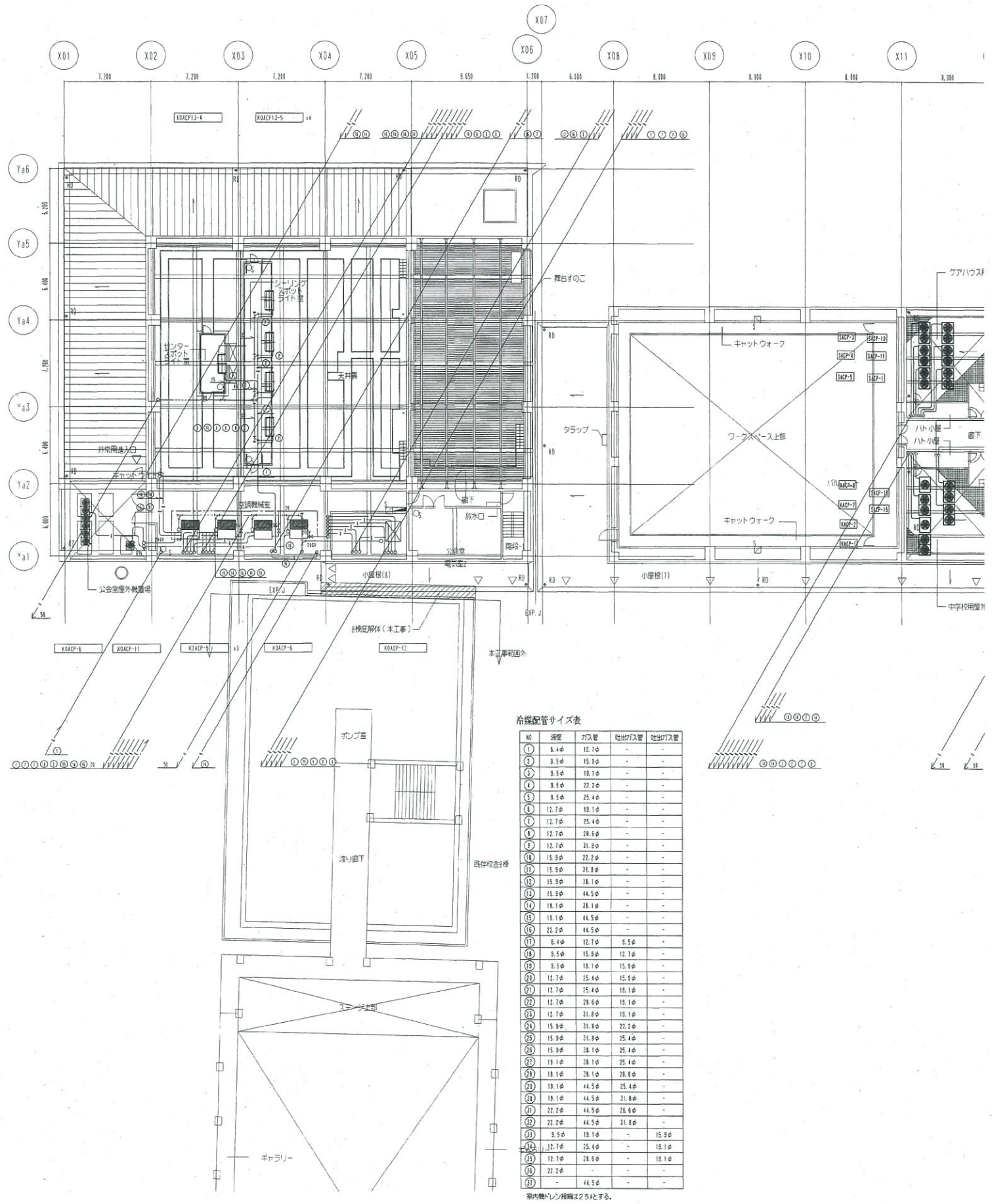


遠赤外線ヒーター（ケアハウス、個別浴室他）

記号	型式	容量(W)	電圧
LH	遠赤外線ヒーター (電気式 壁付 防湿加工)	1000	1φ 200V
備考	1. 付風呂(スイッチ、センサー等)共 2. 電源ボックス挿し 3. コンクリート壁用取り付け金物(SUS)共 日本シース株式会社 DHWS 100P		

斜線部分は、将来工事

別紙3 機器配置図



冷線配管サイズ表

NO	深さ	ガス管	吐出ガス管	吐出排水管
①	6.4φ	12.7φ	-	-
②	8.5φ	15.3φ	-	-
③	8.5φ	15.3φ	-	-
④	8.5φ	22.2φ	-	-
⑤	8.5φ	25.4φ	-	-
⑥	12.7φ	15.3φ	-	-
⑦	12.7φ	25.4φ	-	-
⑧	12.7φ	28.6φ	-	-
⑨	12.7φ	31.8φ	-	-
⑩	15.9φ	22.2φ	-	-
⑪	15.9φ	31.8φ	-	-
⑫	15.9φ	38.1φ	-	-
⑬	15.9φ	44.5φ	-	-
⑭	19.1φ	38.1φ	-	-
⑮	19.1φ	44.5φ	-	-
⑯	22.2φ	44.5φ	-	-
⑰	6.4φ	12.7φ	5.5φ	-
⑱	8.5φ	15.9φ	12.7φ	-
⑲	8.5φ	19.1φ	15.9φ	-
⑳	12.7φ	25.4φ	15.9φ	-
㉑	12.7φ	25.4φ	19.1φ	-
㉒	12.7φ	28.6φ	19.1φ	-
㉓	12.7φ	31.8φ	19.1φ	-
㉔	15.9φ	31.8φ	22.2φ	-
㉕	15.9φ	31.8φ	25.4φ	-
㉖	15.9φ	38.1φ	25.4φ	-
㉗	19.1φ	38.1φ	25.4φ	-
㉘	19.1φ	38.1φ	28.6φ	-
㉙	19.1φ	44.5φ	25.4φ	-
㉚	19.1φ	44.5φ	31.8φ	-
㉛	22.2φ	44.5φ	28.6φ	-
㉜	22.2φ	44.5φ	31.8φ	-
㉝	8.5φ	19.1φ	-	15.9φ
㉞	12.7φ	25.4φ	-	19.1φ
㉟	12.7φ	28.6φ	-	19.1φ
㊱	22.2φ	-	-	-
㊲	-	44.5φ	-	-

室内熱レン投機は2.5とする。



日本設計

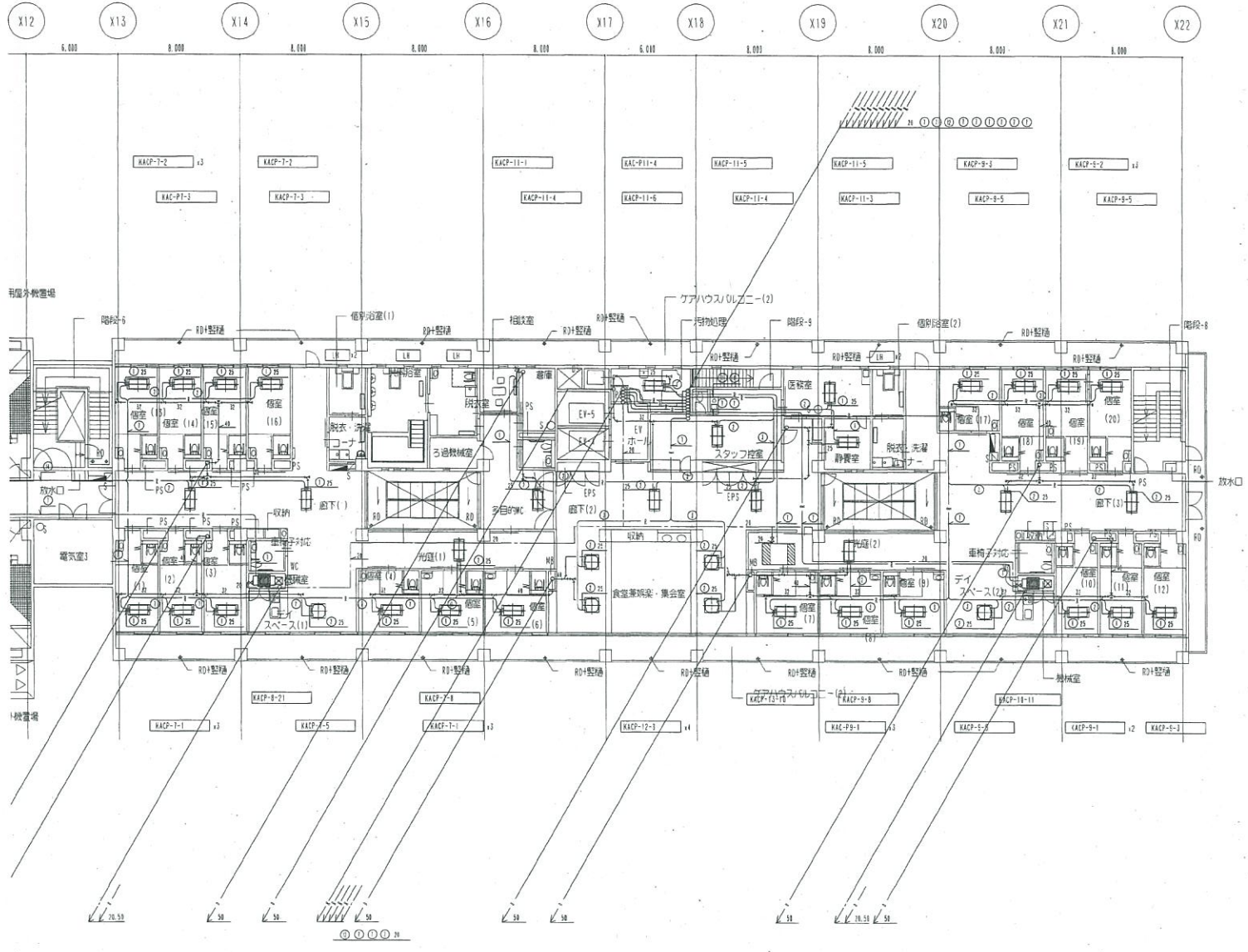
大 電 機 通 信 機 器 設 計 有 限 公 司
 03 08 15
 03 08 01

竣工
 図 章
 04 06 03

訂 正

特 記 ※ 室外機は鉄骨梁台（建築工事）上に設置する。室外機取り付

別紙3 機器配置図



遠赤外線ヒーター（ケアハウス、個別浴室他）

記号	型式	容量 (W)	電圧
LH	遠赤外線ヒーター (電気式、壁付、防塵加工)	1000	1φ 200V
備考	1. 付属品(スイッチ、センサー等)共 2. 電源はボックス内 3. コンクリート壁用取り付け金物 (SUS)共 日本シース様 DHWB 100P		

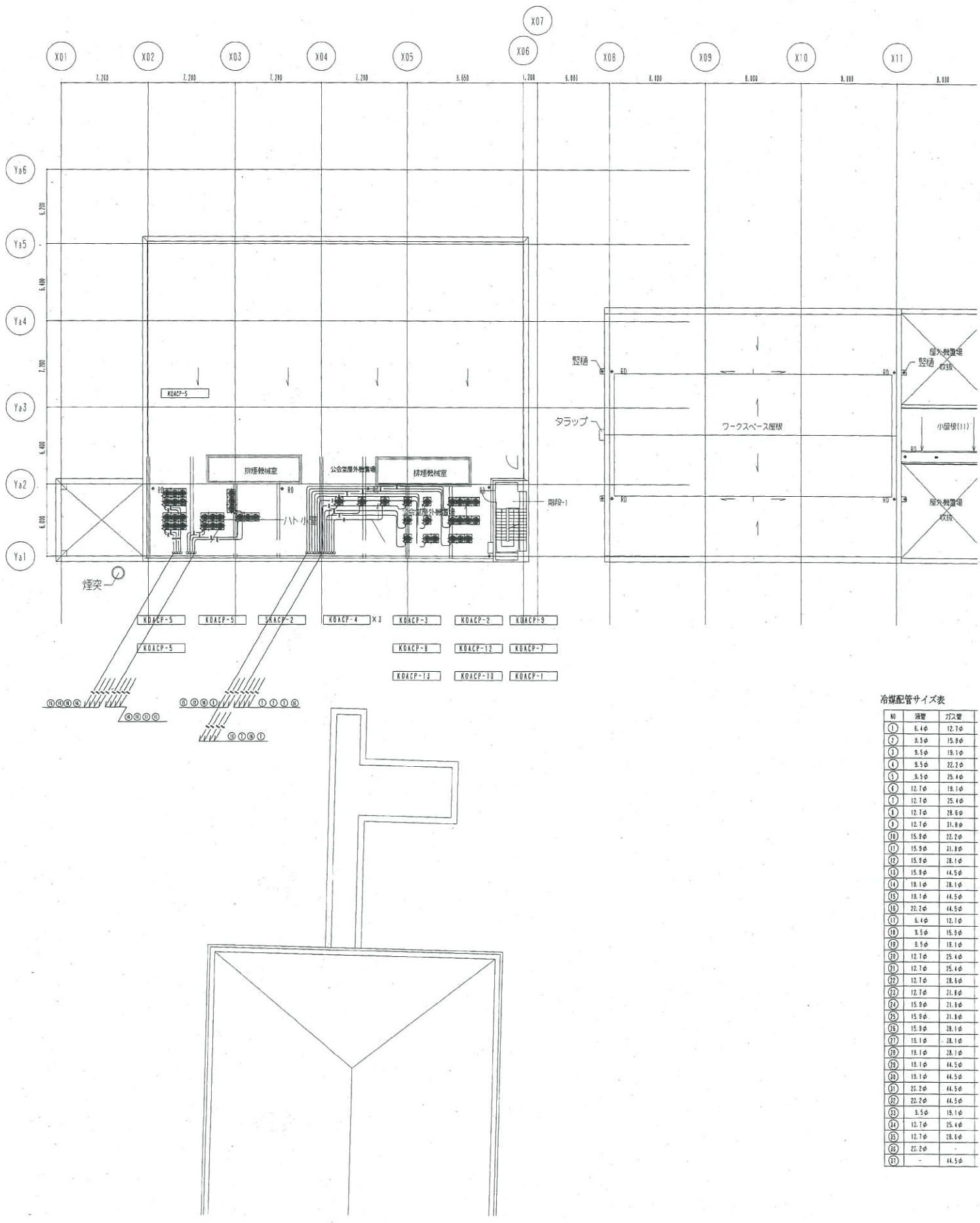
↑架台 (溶融亜鉛メッキ仕上げ) は本工事とする。

市川市立第七中学校校舎・給食室・公会堂整備等
並びに保育所整備PFI事業
市川市ケアハウス整備等PFI事業
飯称市川七中行徳ふれあい施設増築工事実施設計図

図面内容 配管・5階平面図
縮尺 1/200
1級建築士登録 第 10367号 大野 二郎

図面番号 4028
区分 空調設備図

別紙3 機器配置図



冷媒配管サイズ表

順	液管	ガス管
1	6.4φ	12.7φ
2	6.5φ	15.8φ
3	5.5φ	19.1φ
4	5.5φ	22.2φ
5	5.5φ	25.4φ
6	12.7φ	19.1φ
7	12.7φ	25.4φ
8	12.7φ	28.8φ
9	12.7φ	31.8φ
10	15.9φ	31.8φ
11	15.9φ	31.8φ
12	15.9φ	38.1φ
13	15.9φ	44.5φ
14	18.1φ	38.1φ
15	18.1φ	44.5φ
16	22.2φ	44.5φ
17	6.4φ	12.7φ
18	5.5φ	15.8φ
19	5.5φ	19.1φ
20	12.7φ	25.4φ
21	12.7φ	25.4φ
22	12.7φ	28.8φ
23	12.7φ	31.8φ
24	15.9φ	31.8φ
25	15.9φ	31.8φ
26	15.9φ	38.1φ
27	15.1φ	38.1φ
28	15.1φ	38.1φ
29	15.1φ	44.5φ
30	15.1φ	44.5φ
31	22.2φ	44.5φ
32	22.2φ	44.5φ
33	5.5φ	19.1φ
34	12.7φ	25.4φ
35	12.7φ	28.8φ
36	22.2φ	-
37	-	44.5φ



日本設計

換気装置

竣工図
 保管承認
 確認作成
 04.08.03

訂正

特記 ※ 室外機は鉄骨梁台（建築工事）上に設置する。室外機取り付

別紙4

着 手 届

令和 年 月 日

市 川 市 長

住 所

氏 名

印

下記のとおり業務に着手したので、届出をします。

1. 件 名

市川七中行徳ふれあい施設空調機プレフィルター清掃外業務委託

2. 施行(納入)場所

市川市末広1丁目1番48号

3. 契約年月日

令和 年 月 日

4. 委託金額

円

5. 委託期間

令和 年 月 日 から

令和 年 月 日 まで

6. 着手年月日

令和 年 月 日

業務完了報告書

令和 年 月 日

市川市長

住所

氏名

印

下記のとおり、令和 年 月分の業務が完了したので、報告します。

1. 件名

市川七中行徳ふれあい施設空調機プレフィルター清掃外業務委託

2. 施行(納入)場所

市川市末広1丁目1番48号

3. 契約年月日

令和 年 月 日

4. 委託金額

円

5. 委託期間

令和 年 月 日 から

令和 年 月 日 まで

6. 業務期間

令和 年 月 日 から

令和 年 月 日 まで

7. 業務完了年月日

令和 年 月 日

別紙6

完 了 届

令和 年 月 日

市 川 市 長 様

住所

氏名

印

下記のとおり業務が完了したので、届出をします。

1. 業 務 名 市川七中行徳ふれあい施設空調機プレフィルター清掃外業務委託

2. 委 託 場 所 市川市末広1丁目1番48号

3. 契約年月日 令和 年 月 日

4. 委 託 金 額 _____ 円 (単価契約の場合は
総額を記入してください)

5. 委 託 期 間 令和 年 月 日から

令和 年 月 日まで

6. 完了年月日 令和 年 月 日