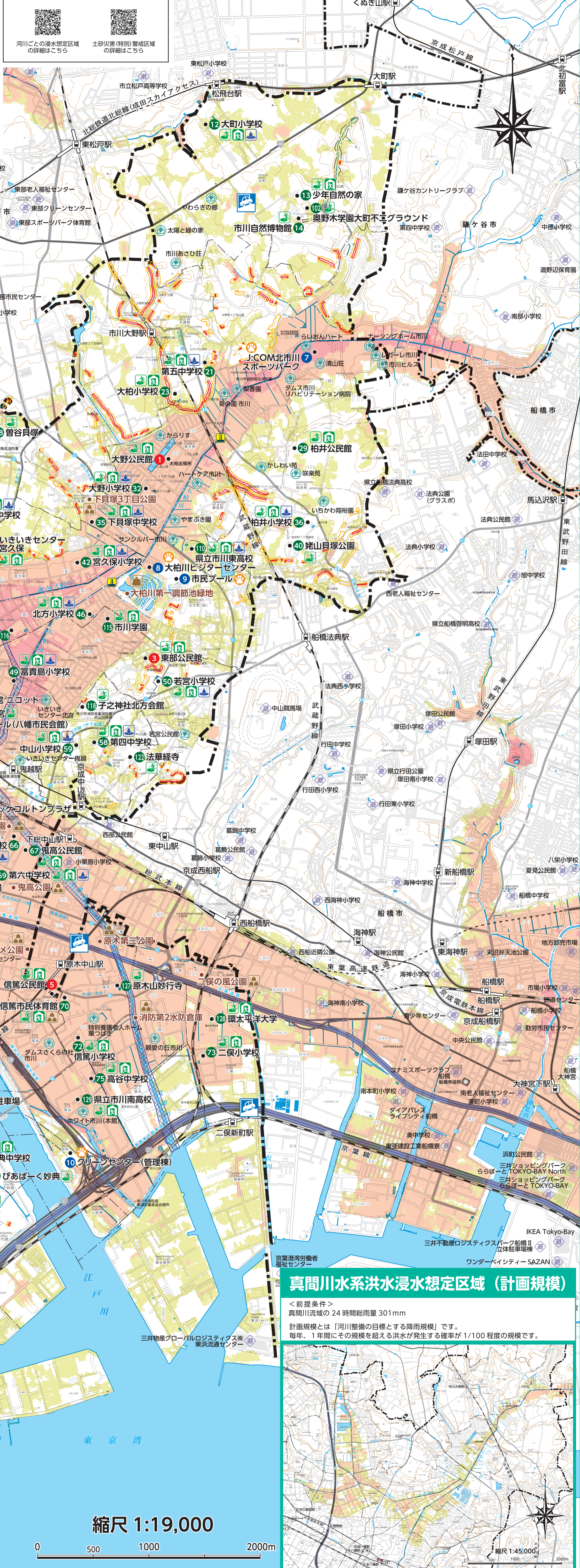


凡例 浸水した場合に想定される浸水の深さ

	5.0m以上の区域
	3.0m~5.0m未満の区域
	0.5m~3.0m未満の区域
	0.5m未満の区域

河岸侵食 家屋倒壊等浸水想定区域 (浸水時に家屋が流出・倒壊等のおそれがある区域)

	避難場所		土砂災害特別警戒区域
	避難所		土砂災害警戒区域
	ペット同伴避難所		福祉避難所
	校庭貯留		近隣自治体避難場所等
	大型土のうステーション		水位計
	地域型小規模土のうステーション		河川カメラ
	道路冠水注意箇所		駅 (JR・私鉄)



真間川水系洪水浸水想定区域 (計画規模)

<前提条件>
 真間川流域の24時間総雨量 301mm

計画規模とは「河川整備の目標とする降雨規模」です。
 毎年、1年間にその規模を超える洪水が発生する確率が1/100程度の規模です。

縮尺 1:45,000