

ご相談の際は
まずお電話ください

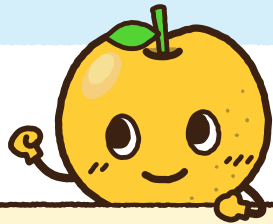
来所による相談は **予約制** です

☎ **047-370-3577**

🕒 **月～金曜日 9:00-17:00**
(※土・日・祝日・年末年始を除く)

電話による相談は **随時** お受けします

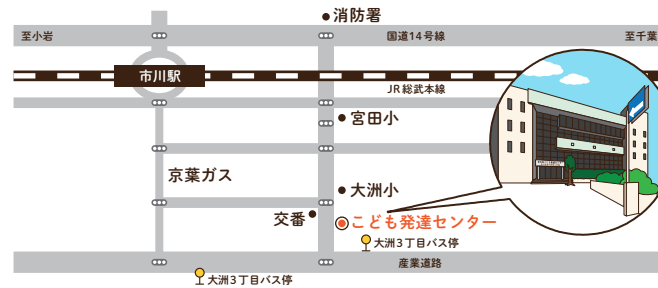
保護者の方に寄り添いながら、
お子さんの成長につながるよう
専門職員が適切な支援をしています



ご相談に応じて
以下の職員が担当します

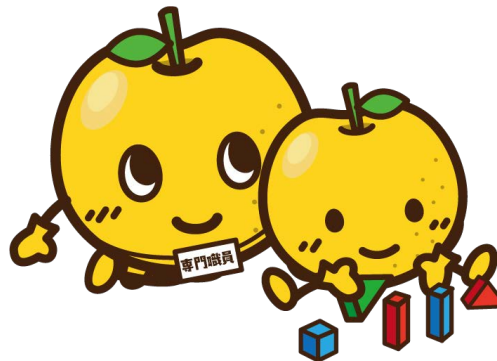
- 公認心理師等
- 保育士
- 言語聴覚士
- 作業療法士
- 理学療法士
- 保健師 / 看護師 等

こども発達相談室 ぺあ



- 📍 〒272-0032 大洲4-18-3
市川市こども発達センター2階
- 🚶 JR「市川駅」より徒歩約15分
- 🚌 JR「市川駅」南口から「本八幡駅南口行き」
バスで「大洲3丁目」下車、徒歩2分
- P 駐車場は無料ですが台数に限りがあります

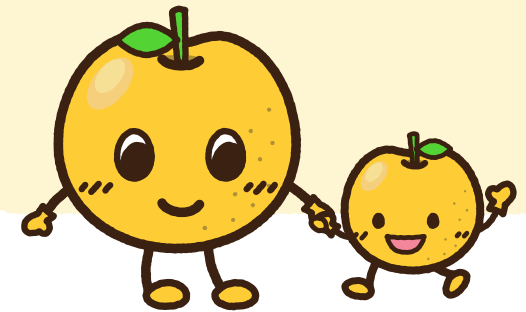
詳細はこちら



保護者の方に寄り添うサポート

市川市
こども発達相談室

ぺあ



市川市こども発達センター 2階

〒272-0032
市川市大洲4-18-3

- ☎ **047-370-3577**
- FAX **047-376-1115**
- 🕒 **月～金曜日 9:00-17:00**
(※土・日・祝日・年末年始を除く)

こども発達相談室 ぺあ

検索

<http://www.city.ichikawa.lg.jp/chi05/1221000001.html>

お子さんの発達が気になる方は ご相談ください

言語面

- ことばが遅い
- 発音がはっきりしない
- ことばがつまって出にくい



行動面

- 動きが多く落ち着きがない
- こだわりが強い
- かんしゃくが激しい



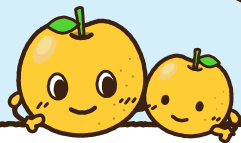
対人面

- 友達とうまく遊べない
- 一人遊びが多い
- 集団参加ができない



運動面

- ハイハイをしない
- 歩かない
- 動きがぎこちない
- 手先の使い方が気になる
- 食事がうまく飲み込めない



対象年齢

0 歳 ~ 18 歳 まで

ご相談の流れ

1 電話相談・予約



- お子さんの成長発達で、ご心配なことがありましたら **まずお電話** ください。
- 来所による相談は予約制となっております。
ご希望の方には **初回相談の予約** をいたします。

2 初回相談 (所要時間：約 50 分)



- 保護者の方からお子さんの生育歴、生活状況、心配なことなどを詳しく伺います。
- 専門職員と一緒に遊び、お子さんの様子を拝見いたします。

3 継続相談



- 保護者のご希望を伺いながら、お子さんの様子に合わせた支援を行います。
(個別支援計画)

個別相談・療育

お子さんに合わせた 1 対 1 の支援を定期的に行います。
保護者のみの相談も可能です。

グループ療育

小集団で座る・注目する・簡単なルールを守るなどの、基本的活動ができるように支援します。個別療育と併用です。(利用に関しては一部要件があります)

訪問療育

運動発達に心配があり、感染症等の心配があるために外出ができないお子さんに対して訪問により療育を行います。

- お子さんの状況に合わせて専門職による相談、支援を行います。費用は無料です。