

仕 様 書

1. 件名

地域ふれあい館（大野地区）LED照明交換修繕

2. 施工場所

No.	名称	場所
1	大野地域ふれあい館	大野町3丁目1625番地1
2	奉免地域ふれあい館	柏井町2丁目49番6号

3. 修繕概要

地域ふれあい館の室内照明をLED照明に交換するもの。

4. 期 間

契約日の翌日 から 令和8年10月30日（金）まで

5. 法令等の遵守

修繕の施工にあたっては、労働安全衛生法、施行令、規則、その他関係法令及び規格を遵守すること。

6. 施工条件

- (1)業務に必要な資格を保有した者が作業に従事し、関係法令を遵守して遺漏なきよう業務を進めること。
- (2)作業日においては閉館を予定しているため、作業可能日は市監督職員と協議し決定すること。
(概ね1館につき1週間以内を想定している。)
- (3)資材の搬出入にあたっては、車両の渋滞が発生しないように搬出入車両の誘導を行い、安全かつ円滑に搬出入が行われるように努めること。
- (4)地域ふれあい館内に工事車両を駐車するスペースがないことから、工事車両を駐車する場合は、近隣のコインパーキング等を使用すること。
- (5)地域ふれあい館は、住宅地に隣接しており、高架下にあることから、住民や通勤者その他の第三者とのトラブルには十分注意を払うこと。
- (6)本修繕により発生した廃棄物については、受注者の責任において適正に処分すること。
- (7)本修繕に必要な届出、手続き等は、その費用はすべて受注者の負担とすること。
- (8)修繕内容を把握するため、修繕前、修繕中、修繕後の写真を撮影し、契約満了日までに施工写真を提出すること。
- (9)本仕様書に疑義が生じた際は、監督職員と協議し決定すること。

7. 提出書類

提出書類	部数	提出時期	備考
実施工程表	1	契約後 1 4 日以内	
業務責任者通知書	1	契約後 1 4 日以内	
着工届	1	着工後速やかに	
施工写真	1	完成時	修繕前、修繕中、修繕後の抜粋写真
完成届	1	完成時	

8. 添付書類

別紙 1 修繕設計書

別紙 2 照明器具の内訳

別紙 3 地域ふれあい館 平面図

9. その他

(1)受注者は、施工材料等の品質管理を行わなければならない。

(2)受注者は、常に安全対策に留意し、「労働安全衛生規則」等に定める現場管理を行うとともに、その他の関係法令に対して十分留意し、事故の未然防止に努めなければならない。

(3)受注者は作業完了時に市の検査を受けること。検査で不十分な点があると指摘された場合は、発注者の指示に従い速やかに是正すること。

(4)前各号に定める場合の他、施行中は必要に応じて監督職員が指示する現場管理を行わなければならない。

(5)その他、ここに定めのない事項及び明示されていない事項については、その都度、発注者と受注者で協議のうえ履行すること。

修繕設計書

項目	規格	数量	単位
養生		1	式
清掃後片付け		1	式
LED 照明器具費	逆富士型 FL 4 0 W× 2 灯 相当	1 1	台
(雑材費含む)	逆富士型 FL 4 0 W× 1 灯 相当	1 0	台
	壁付カバー有 FL 4 0 W× 1 灯 相当	1	台
	壁付カバー有 FL 2 0 W× 1 灯 相当	4	台
	ハローゲンセンサーライト 1 0 0 W× 2 球 相当	1	台
	キッチンライト FL 2 0 W 相当	2	台
	ダウンライト 4 0 W 相当 電球交換	5	台
	コード付き ペンダントライト	1	台
	埋込型 FL 2 0 W× 2 灯 相当	2	台
	埋込型 FL 2 0 W× 1 灯 相当	3	台
	埋込型 FL 4 0 W× 2 灯 相当	9	台
	埋込型 FL 4 0 W× 1 灯 相当	3	台
	埋込型 非常灯 FL 4 0 W× 2 灯 相当	3	台
	埋込型 非常灯 FL 4 0 W× 1 灯 相当	2	台
施工費		1	式
処分費	器具、蛍光管等	1	式
諸経費		1	式
小計			
消費税等相当額	1 0 %		
合計			

市川市地域ふれあい館(大野地区) 照明器具の内訳

No.	地域ふれあい館	逆富士型	逆富士型	壁付 カバー有	壁付 カバー有	吊钩ペンダントライト	キッチンライト	ダウンライト	コード付き ペンダントライト	埋込型	埋込型	埋込型	埋込型	埋込 非常灯	埋込 非常灯	計
		FL40W×2灯	FL40W×1灯	FL40W×1灯	FL20W×1灯	100W×2球	FL20W	40W電球交換		FL20W×2灯	FL20W×1灯	FL40W×2灯	FL40W×1灯	FL40W×2灯	FL40W×1灯	
1	大野		2		2		1	5	1	2	3	9	3	3	2	33
2	奉免	11	8	1	2	1	1									24
合計台数		11	10	1	4	1	2	5	1	2	3	9	3	3	2	57

大野地域ふれあい館 照明器具の内訳

No.	場 所	逆富士型	壁付 カバー有	球形ライト	ダウンライト	コード付き ペンダントライト	埋込型	埋込型	埋込型	埋込型	埋込 非常灯	埋込 非常灯	計
		FL40W×1灯	FL20W×1灯	FL20W	40W電球交換		FL20W×2灯	FL20W×1灯	FL40W×2灯	FL40W×1灯	FL40W×2灯	FL40W×1灯	
1	屋外灯 カバー付		1	←丸形天井付け									1
2	玄 関						1						1
3	廊 下									1		2	3
4	管理人室								LED交換済		1		1
5	倉 庫					1							1
6	倉 庫	2											2
7	湯 沸 場			1					1				2
8	男子便所				2			1		1			4
9	女子便所				3			2		1			6
10	ふれあい室1								8		2		10
11	神社側の玄関						1						1
12	神社側の屋外		1										1
合 計 台 数		2	2	1	5	1	2	3	9	3	3	2	33

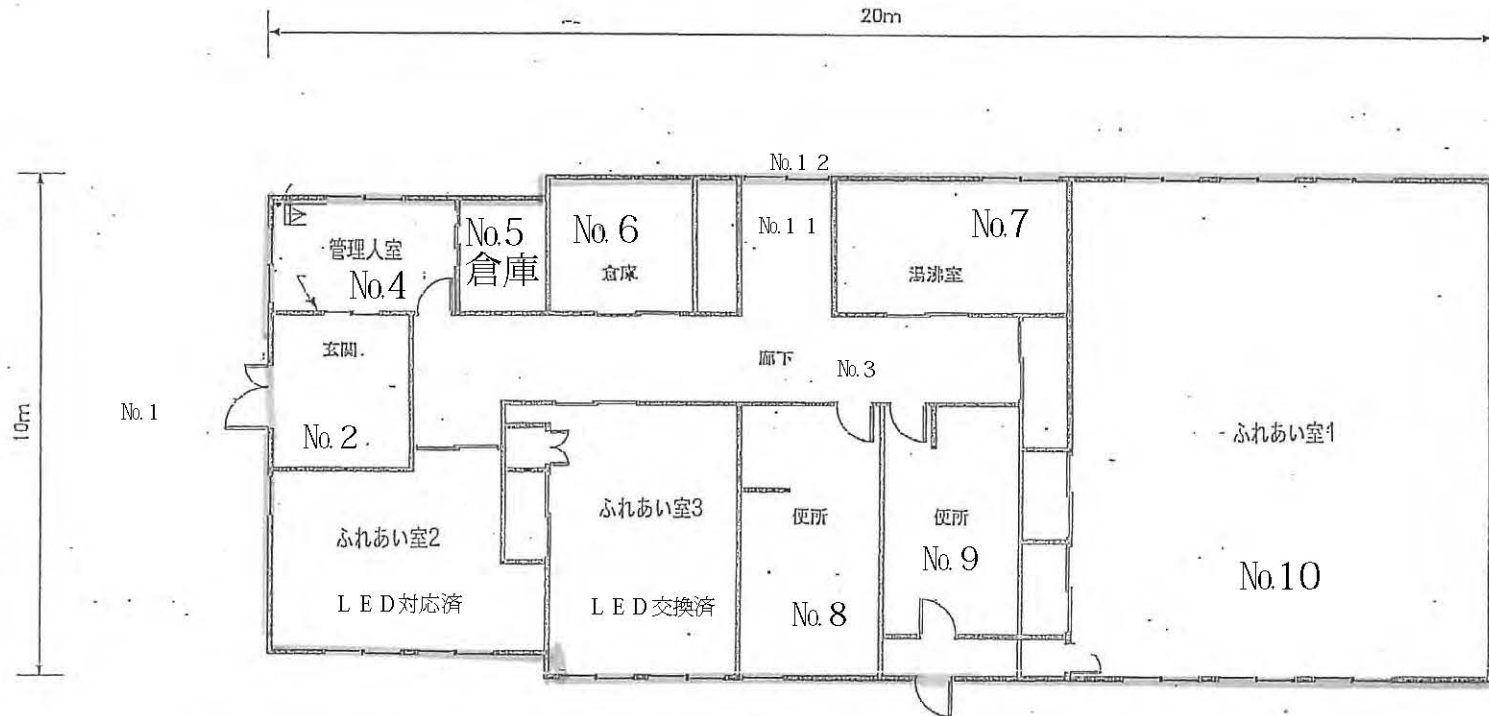
ふれあい室2 ふれあい室3、管理人室一部は、LED交換済(施設修繕の対象としない。)

奉免地域ふれあい館 照明器具の内訳

No.	場 所	逆富士型	逆富士型	壁付 カバー有	壁付 カバー有	ハゲンセンサーライト	キチライト	計
		FL40W×2灯	FL40W×1灯	FL40W×1灯	FL20W×1灯	100W×2球	FL20W	
1	屋外灯 カバー付			1	2			
2	屋外 センサーライト					1		1
3	玄関 廊下	2	2					4
4	管理人室	1						1
5	大倉庫		1					1
5	小倉庫		1					1
6	湯 沸 場		1				1	2
7	男子便所		1					1
8	女子便所		1					1
9	ふれあい室1	8						8
10	ふれあい室 中廊下		1					1
合 計 台 数		11	8	1	2	1	1	24

ふれあい室2は、LED交換済(施設修繕の対象としない。)

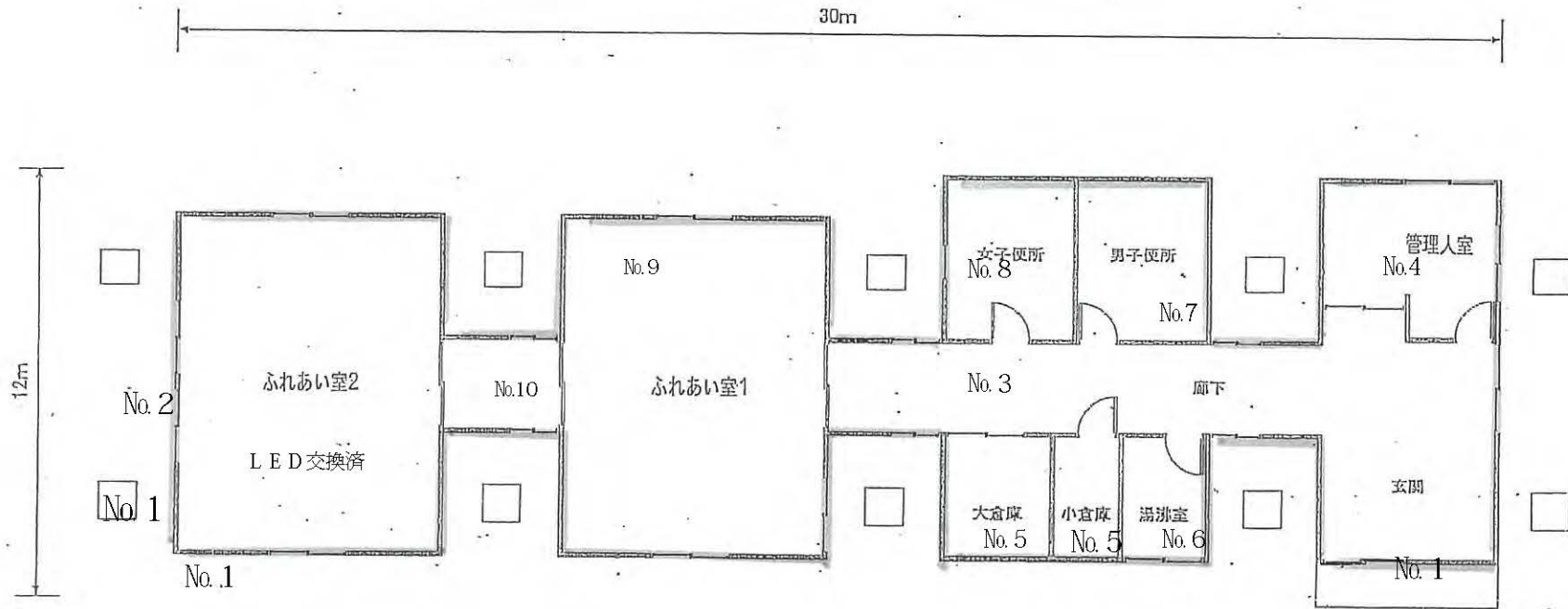
別紙3 大野地域ふれあい館 平面図



- ふれあい室1 天井高さ2.8m
- ふれあい室2 LED交換済 (修繕不要)
- ふれあい室3 LED交換済 (修繕不要)
- 管理人室の一部 LED交換済 (修繕不要)



別紙3 奉免地域ふれあい館 平面図



ふれあい室2 LED交換済