

みはらしねっと Observation net

ロープをくもの巣状に張り巡らせたネット遊具です。小学生以上から遊べます。



ものづくりひろば manufacturing plaza

工作、絵画、工芸など、もの作りができるスペースです。



ぴあほーる peer hall

3×3やバドミントンなどを楽しめる屋内運動場です。プロジェクターや音響設備もあります。



おんがくしつ music room

ピアノやバンド活動など、楽器演奏のできる防音スペースです。楽器の貸し出しも可能です。



ちょうりしつ kitchen room

仲間と調理を楽しむことができます。



みんなのひろば

おしゃべりをしたり一人の時間を楽しむなど自由に過ごせるひろばです。



2F floor map



1F floor map



このスペースを大人と大人を含むグループが独占して利用する場合は有料になります。



かつどうしつ activity room

大きな鏡がありダンスや演劇の練習もできるスペースです。会議などにも利用できます。



じしゅうしつ study room

静かに勉強ができるスペースです。



おやこつどいのひろば family square

0～3歳までのお子さんと保護者、妊婦さんがゆったりくつろげるひろばです。



カフェ cafe

コーヒーや軽食を楽しみながらくつろげるカフェスペースです。



まんがのへや manga room

まんがのへや、かくれが、ほんのへやは本に囲まれたスペースです。穴に入ってお気に入りの本が楽しめます。



子どもが楽しく過ごせるとともに、
子どもを中心に多世代が交流することができる、
子ども地域交流館として
令和7年3月1日に開館しました。

子ども・交流の頭文字である「COCO」の語感に合わせ、

個々の個性を大切にする、
此处をみんなの居場所にしたい

などの願いを込めて、

フランス語で「最愛の・お気に入り・かわいい」

などの意味を持つ、

COCO としました。

施設利用について

どなたでもご利用できます。

0歳～18歳未満（高校生世代含む）の方は
すべてのスペースが無料で利用できます。

- ※ 就学前の子どもには大人の付き添いが必要です。
- ※ 大人と大人を含むグループが一部の貸出スペースを
独占して使う場合は、有料になります。

みはらしねっと

- 小学生以上から遊べます。
- 長ズボンと靴下をはいて遊んでください。
- スカートで遊ぶことはできません。
- ネット遊具の中に荷物は持ち込めません。
ロッカー等をご利用ください。

ぴあほーる

- 安全に楽しんでいただくため、
体育館シューズにはきかえてください。

おんがくしつ

- 利用する方は、事前に利用登録をし、説明会に参加してください。

いんしょくすぺーす

- 食事をする場合は、カフェ前スペース、だんだんひろば、
2階回廊でお願いします。
水筒やペットボトルなどのふたつきの飲み物は、
それ以外のスペースでもご利用いただけます。



市川市本行徳 1266 番地 1

開館時間

午前 10:00 ~ 午後 8:00

おやつひろば	午前 10:00 ~ 午後 4:00
カフェ	平日 午前 10:00 ~ 午後 6:00 休日 午前 10:00 ~ 午後 5:00

休 休館日

毎月第 2・第 4 火曜日、年末年始

おやつひろば	施設に準ずる
カフェ	火曜日

駐 駐車場

44 台
身障者用：1 台
おもいやり駐車場：2 台

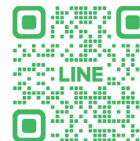
047-316-0456

047-316-0457

<https://www.city.ichikawa.lg.jp/page/4896.html>



おやつひろば
080-3499-7517

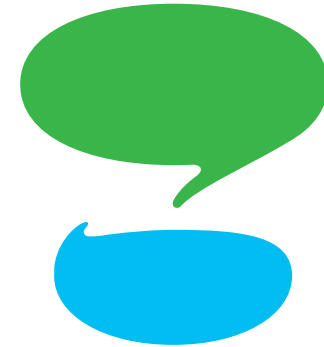


カフェ
<http://lin.ee/WQ5mKXc>

市川市

妙典子ども地域交流館

Ichikawa City Myoden Children's
Community Exchange Center



ぴあぱーく妙典
COCO Peer Park Myoden Coco

