

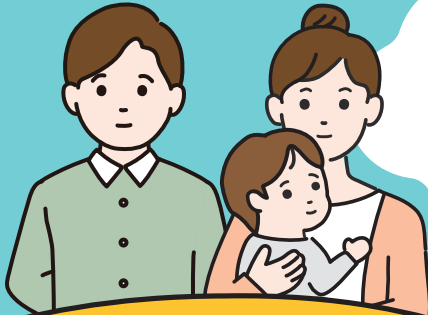
市川市

利用できる
福祉サービスや制度
誰に聞けばいい？

退院後の
自宅での生活
誰に相談すればいい？

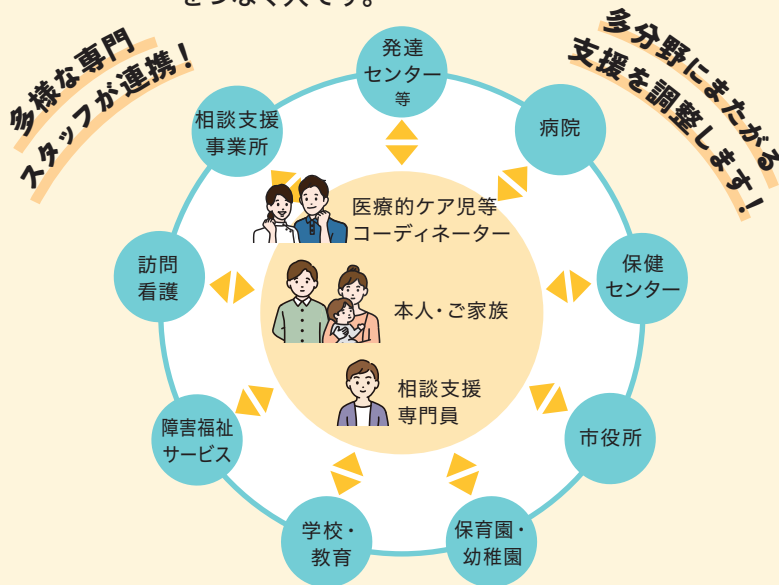
就園・就学・
療育…など
誰に相談すればいい？

どんな相談が
できる？



市川市の医療的ケア児等 コーディネーターとは？

医療的ケア児等（医療的ケア児・者、重症心身障がい児・者）およびそのご家族の生活をサポートするために、関係機関（医療・福祉・教育など）をつなぐ人です。



市川市では、医療的ケア児等の支援に関する研修を受けた、医療、保育、福祉などの専門職が連携し、必要なサービスの紹介や相談に応じます。支援者の方のご相談にも対応いたします。

医療的ケア児等 コーディネーター

にご相談ください！

費用
無料

お気軽に
ご相談ください！



「医療的ケア児等コーディネーターへ相談です」とお伝えください。

市川市医療的ケア児等コーディネーター事務局
(市川市こども発達相談室内)

月曜日～金曜日 9:00～17:00
(土日・祝日・年末年始を除く)

☎ 047-370-3577

W 詳
E し
B く
へ は



お問
合せ



医療機関の皆様へ

医療的ケアが必要なお子さんの
保護者へご紹介ください

医療的ケア児が利用できる 市川市の手当・福祉サービス等

入院中の手続き・申請

未熟児養育医療給付	こども家庭相談課	☎ 047-712-8554
重度心身障害児(者)医療費助成	障がい者支援課(給付グループ)	☎ 047-712-8512
育成医療	障がい者支援課(福祉グループ)	☎ 047-712-8513
小児慢性特定疾病医療費助成	千葉県市川保健所地域保健課	☎ 047-377-1102

退院に向けて行う手続き・申請

身体障害者手帳(補装具の検討など)	障がい者支援課(福祉グループ)	☎ 047-712-8513
療育手帳		
小児慢性特定疾病児童等日常生活用具購入費助成		
日常生活用具給付		
人工呼吸器用非常用発電機等購入費		

その他の福祉サービス

障害児相談支援	発達支援課(通園グループ)	☎ 047-376-1113
居宅介護	障がい者支援課(相談グループ)	☎ 047-712-8517
短期入所(ショートステイ)		

注意事項

- 上記内容は、市川市で実施している手当とサービスの一部になります。
- 利用できるサービスは、お子さんの状況により異なります。
- 詳細は、市川市医療的ケア児等コーディネーター事務局(表面)までお問い合わせください。