

6

国府台小学校
放課後子ども教室通信

少しずつ汗ばむ日も増え、季節の移り変わりを感じる頃となりました。6月は雨の日が多くなりますが、室内遊びや季節を感じられる活動を取り入れながら、安心して楽しく過ごせる教室づくりに努めてまいります。気温差のある時期ですので、体調管理にも気をつけて過ごしていきましょう。

月	火	水	木	金	土	日
1 ○	2 ○	3 ○	4 ○	5 ○	6 ○	7 閉室
8 ○	9 ○	10 ○ 避難訓練	11 ○	12 ○	13 ○	14 閉室
15 ○ 一日開室	16 ○	17 ○	18 ○	19 ○	20 ○	21 閉室
22 ○	23 ○	24 ○	25 ○	26 ○	27 ○	28 閉室
29 ○	30 ○					

子ども教室からのお知らせ

参加カードの学年更新のお願い

新学期が始まって1ヶ月が経ちました。参加カードの学年を更新していただければと思います。

持ち物の記名のお願い

忘れ物が徐々に増えてきています。記名されているものは来室時に直接お渡ししておりますが、無記名のものは返せない状態が続いております。改めて記名のご確認をお願いいたします。

まなびの取り組みについて

教室では毎回まなびに取り組んでおりますが、特に低学年のお子様は、時間を持て余している様子が見られます。ご家庭で、所属学年のドリルやプリントを複数種類ご用意ください。

避難訓練のお知らせ

6月10日(木)の午後2時から30分ほど、学童さんと合同で地震と火災の避難訓練を行います。

火災の避難を想定しているため、ハンカチなど口元を覆うものを必ずお持ちください。

避難経路は、じゅん菜池の土管公園を經由して校庭に集合します。お喋りやおふざげが無いようご家庭でもお話いただけますと幸いです。

6月15日(月)は千葉県民の日のため終日開室となります。

※12時をまたいでのご利用の際は昼食をお持ちください。

お問い合わせ

国府台小学校放課後子ども教室 ☎070-5015-3352 (開室時間内にお問い合わせください)
株式会社エデュケーションネットワーク ☎03-6281-7339 (午前9時30分～午後6時まで)

少しずつ汗ばむ日も増え、季節の移り変わりを感じる頃となりました。6月は雨の日が多くなりますが、室内遊びや季節を感じられる活動を取り入れながら、安心して楽しく過ごせる教室づくりに努めてまいります。気温差のある時期ですので、体調管理にも気をつけて過ごしていきましょう。

月	火	水	木	金	土	日
1 ○	2 ○	3 ○	4 ○	5 ○	6 ○	7 閉室
8 ○	9 ○	10 ○	11 ○	12 ○	13 ○	14 閉室
15 ○ 一日開室	16 ○	17 ○	18 ○	19 ○	20 ○	21 閉室
22 ○	23 ○	24 ○	25 ○	26 ○	27 ○	28 閉室
29 ○	30 ○					

子ども教室からのお知らせ

★プラ板工作

6月15日(月)は県民の日で一日開室となります。長時間の開室なので、プラ板工作を行う予定です。

描きたい絵・画像などありましたら、自宅から持ってきてください。

自分だけのオリジナルキーホルダーを作りましょう！

★雨の日工作

雨の日は外遊びができなくなります。校庭が使えない日はミサンガ作り・アートピースシール・カラフルゴムでアクセサリー作りなどを行う予定です。

～子ども教室からのお願い～

①6月15日(月)は千葉県民の日のため終日開室となります

・12時をまたいでご利用いただく際は昼食をお持ちください。

②気温が高くジメジメした日が続きます

・大きめの水筒をご用意ください。また、汗拭き用のハンカチやタオルもお持ちください。

・熱中症対策として、帽子、水筒をお忘れの際は、外あそびに行くことが出来ません。

③雨の日が多くなります

・帰宅時の急な雨に困らないよう、日ごろから、折り畳み傘をお持ちいただくことをお勧めいたします。

・傘の取り違えが多くなる時期です。目立つところに記名、目印をつける等のご対応をお願いいたします。

④まなびの時間について

・子ども教室では、学校の宿題であってもタブレットを使用した学習はできません。

※紛失、破損等の恐れがありますので、お持ちの際はケースから出さないようにしてください。

・お子様に適した学習ワーク(一人で進められるもの)を必ずお持ち下さい。

特に低学年は、宿題が少ない日もありますので多めにお持ちいただけますと幸いです。

お問い合わせ

中国分小学校放課後子ども教室 ☎070-5015-3447 (開室時間内にお問い合わせください)
株式会社エデュケーションネットワーク ☎03-6281-7339 (午前9時30分～午後6時まで)

6月

北方小学校
放課後子ども教室通信

少しずつ汗ばむ日も増え、季節の移り変わりを感じる頃となりました。6月は雨の日が多くなりますが、室内遊びや季節を感じられる活動を取り入れながら、安心して楽しく過ごせる教室づくりに努めてまいります。気温差のある時期ですので、体調管理にも気をつけて過ごしていきましょう。

月	火	水	木	金	土	日
1 ○	2 ○	3 ○	4 ○	5 ○	6 ○	7 閉室
8 ○	9 ○	10 ○ イベント	11 ○	12 ○	13 ○	14 閉室
15 ○ 一日開室	16 ○	17 ○	18 ○	19 ○	20 ○	21 閉室
22 ○	23 ○	24 ○	25 ○	26 ○	27 ○	28 閉室
29 ○	30 ○					

子ども教室からのお知らせ

～子ども教室からのお願いについて～

①6月15日(月)は千葉県民の日のため終日開室となります

- ・10時からまなびがあります。12時をまたいでご利用いただく際は昼食をお持ちください。

②気温が高くジメジメした日が続きます

- ・大きめの水筒をご用意ください。また、汗拭き用のハンカチやタオルもお持ちください。
- ・熱中症対策として、帽子、水筒をお忘れの際は、外あそびに行くことが出来ません。

③雨の日が多くなります

- ・帰宅時の急な雨に困らないよう、日ごろから、折り畳み傘をお持ちいただくことをお勧めいたします。
- ・傘の取り違えが多くなる時期です。目立つところに記名、目印をつける等のご対応をお願いいたします。

④まなびの時間について

- ・子ども教室では、学校の宿題であってもタブレットを使用した学習はできません。
※紛失、破損等の恐れがありますので、お持ちの際はケースから出さないようにしてください。
- ・お子様に適した学習ワーク(一人で進められるもの)を必ずお持ち下さい。

～最近のイベントについて～

- ・カーネーション作りをしました。優しいメッセージをそえてプレゼントにしました。

～6月のイベントについて～

- ・6月10日(水) 14:00~15:00 推し活うちわ作りを行います。
申し込み不要です。参加カード・まなびの用具・工作用のりを忘れずにお持ちください。



お問い合わせ

北方小学校放課後子ども教室 ☎080-7321-5495 (開室時間内にお問い合わせ致します)
株式会社エデュケーショナルネットワーク ☎03-6281-7339 (午前9時30分～午後6時まで)

2026年

6月

百合台小学校
放課後子ども教室通信

2026年5月18日発行

少しずつ汗ばむ日も増え、季節の移り変わりを感じる頃となりました。6月は雨の日が多くなりますが、室内遊びや季節を感じられる活動を取り入れながら、安心して楽しく過ごせる教室づくりに努めてまいります。気温差のある時期ですので、体調管理にも気をつけて過ごしていきましょう。

月	火	水	木	金	土	日
1 ○	2 ○	3 ○	4 ○	5 ○	6 ○	7 閉室
8 ○	9 ○	10 ○	11 ○	12 ○	13 ○	14 閉室
15 ○ 一日開室	16 ○	17 ○	18 ○	19 ○	20 ○	21 閉室
22 ○	23 ○	24 ○	25 ○	26 ○	27 ○	28 閉室
29 ○	30 ○					

子ども教室からのお知らせ

～子ども教室からのお願いについて～

①6月15日(月)は千葉県民の日のため終日開室となります

・12時をまたいでご利用いただく際は昼食をお持ちください。

②気温が高くジメジメした日が続きます

・大きめの水筒をご用意ください。また、汗拭き用のハンカチやタオルもお持ちください。

・熱中症対策として、帽子、水筒をお忘れの際は、外あそびに行くことが出来ません。

③雨の日が多くなります

・帰宅時の急な雨に困らないよう、日ごろから、折り畳み傘をお持ちいただくことをお勧めいたします。

・傘の取り違えが多くなる時期です。目立つところに記名、目印をつける等のご対応をお願いいたします。

④まなびの時間について

・子ども教室では、学校の宿題であってもタブレットを使用した学習はできません。

※紛失、破損等の恐れがありますので、お持ちの際はケースから出さないようにしてください。

・お子様に適した学習ワーク(一人で進められるもの)を必ずお持ち下さい。

～イベント、工作について～

・平日放課後は「びゅんびゅんゴマ作り」「お手伝い券作り」を、一日開室は「スライム作り」などの工作を行う予定です。

お問い合わせ

百合台小学校放課後子ども教室 ☎080-9444-7471 (開室時間内にお問い合わせください)
株式会社エデュケーションネットワーク ☎03-6281-7339 (午前9時30分～午後6時まで)

少しずつ汗ばむ日も増え、季節の移り変わりを感じる頃となりました。6月は雨の日が多くなりますが、室内遊びや季節を感じられる活動を取り入れながら、安心して楽しく過ごせる教室づくりに努めてまいります。気温差のある時期ですので、体調管理にも気をつけて過ごしていきましょう。

月	火	水	木	金	土	日
1 ○	2 ○	3 ○	4 ○	5 ○	6 ○	7 閉室
8 ○	9 ○	10 ○ 不審者訓練	11 ○	12 ○	13 ○ サタデースポーツ	14 閉室
15 ○ 一日開室	16 ○	17 ○	18 ○	19 ○	20 ○	21 閉室
22 ○	23 ○	24 ○	25 ○	26 ○	27 ○	28 閉室
29 ○	30 ○					

子ども教室からのお知らせ

6月15日(月)は千葉県民の日のため終日開室となります。

壁面工作

- ・折り紙等を使って傘や紫陽花など壁面飾りを作ります。

不審者訓練 10日(水) 14:30～

- ・上記時間内に子ども教室へ来室した児童全員の訓練となりますのでお子様とよく話し合った上でご来室をお願いいたします。

サタデースポーツ 13日(土) 9:30～11:30

- ・動きやすい服装で、水筒を多めに持たせてください。
- ・参加カードにサタスポに参加する旨をご記入ください。

※雨の日が多い季節です。傘等の忘れ物が増えてきますので

目立つところに記名、目印等のご協力をお願いします。



お問い合わせ

柏井小学校放課後子ども教室 ☎080-4720-8767 (開室時間内にお問い合わせください)
株式会社エデュケーションネットワーク ☎03-6281-7339 (午前9時30分～午後6時まで)

6月

大町小学校
放課後子ども教室通信

少しずつ汗ばむ日も増え、季節の移り変わりを感じる頃となりました。6月は雨の日が多くなりますが、室内遊びや季節を感じられる活動を取り入れながら、安心して楽しく過ごせる教室づくりに努めてまいります。気温差のある時期ですので、体調管理にも気をつけて過ごしていきましょう。

月	火	水	木	金	土	日
1 ○	2 ○	3 ○	4 ○	5 ○	6 ○	7 閉室
8 ○	9 ○	10 ○	11 ○	12 ○	13 ○	14 閉室
15 ○ 一日開室	16 ○	17 ○	18 ○	19 ○	20 ○	21 閉室
22 ○	23 ○	24 ○	25 ○	26 ○	27 ○	28 閉室
29 ○	30 ○					

子ども教室からのお知らせ

～子ども教室からのお願いについて～

①6月15日(月)は千葉県民の日のため終日開室となります

- ・12時をまたいでご利用いただく際は昼食をお持ちください。

②気温が高くジメジメした日が続きます

- ・大きめの水筒をご用意ください。また、汗拭き用のハンカチやタオルもお持ちください。
- ・熱中症対策として、帽子、水筒をお忘れの際は、外あそびに行くことが出来ません。

③まなびの時間について

- ・子ども教室では、学校の宿題であってもタブレットを使用した学習はできません。
※紛失、破損等の恐れがありますので、お持ちの際はケースから出さないようにしてください。
- ・お子様に適した学習ワーク(一人で進められるもの)を必ずお持ち下さい。

～6月の工作について～

- ・ふにふに☆スクイズ作りを予定しています！綿をサランラップで包み、好きな絵を描いてつまようじでプツツとさせば完成です(時々謎に音が鳴るかも…?)♪
低学年のお子さまでも気軽に作ることができます！

材料はすべて子ども教室でご用意いたします。

お子さまにおすすめいただけますと幸いです！



お問い合わせ

大町小学校放課後子ども教室 ☎080-9449-0942 (開室時間内にお問い合わせ致します)
株式会社エデュケーションネットワーク ☎03-6281-7339 (午前9時30分～午後6時まで)

2026年

6月

塩焼小学校
放課後子ども教室通信

2026年5月18日発行

少しずつ汗ばむ日も増え、季節の移り変わりを感じる頃となりました。6月は雨の日が多くなりますが、室内遊びや季節を感じられる活動を取り入れながら、安心して楽しく過ごせる教室づくりに努めてまいります。気温差のある時期ですので、体調管理にも気をつけて過ごしていきましょう。

月	火	水	木	金	土	日
1 ○	2 ○	3 ○	4 ○	5 ○	6 ○	7 閉室
8 ○	9 ○	10 ○	11 ○	12 ○	13 ○ オープンスクール	14 閉室
15 ○ 一日開室	16 ○ 一日開室	17 ○	18 ○	19 ○	20 ○	21 閉室
22 ○	23 ○	24 閉室 歯科検診準備	25 ○	26 ○	27 ○	28 閉室
29 ○	30 ○					

子ども教室からのお知らせ

★6月13日(土)オープンスクールの日は開室、6月16日(火)は振替休日のため終日開室となります。

※12時をまたいでご利用いただく際は、昼食(お弁当、デザートは果物かゼリー)をお持ちください

★6月24日(水)は、歯科健診準備のため閉室となります。

気温が高くジメジメした日が続きます

- ・大きめの水筒をご用意ください。また、汗拭き用のハンカチやタオルもお持ちください。
- ・熱中症対策として、帽子、水筒をお忘れの際は、外あそびに行くことが出来ません。

雨の日が多くなります

- ・帰宅時の急な雨に困らないよう、日ごろから、折り畳み傘をお持ちいただくことをお勧めいたします。
- ・間違っても他のお子様の傘を持ち帰らないよう、目立つところに記名、目印をつける等のご対応をお願いします。

まなびの時間について

- ・子ども教室では、学校の宿題であってもタブレットを使用した学習はできません。
※紛失、破損等の恐れがありますので、お持ちの際はケースから出さないようにしてください。
- ・お子様に適した学習ワーク(一人で進められるもの)を必ずお持ち下さい。

最近のイベントについて

1年生を中心に、折り紙を行いました。小さい手で一生懸命折る姿に、上級生たちも思わず参加していました。

お問い合わせ

塩焼小学校放課後子ども教室 ☎080-4808-3766 (開室時間内にお問い合わせください)
株式会社エデュケーショナルネットワーク ☎03-6281-7339 (午前9時30分～午後6時まで)

6月

幸小学校
放課後子ども教室通信

少しずつ汗ばむ日も増え、季節の移り変わりを感じる頃となりました。6月は雨の日が多くなりますが、室内遊びや季節を感じられる活動を取り入れながら、安心して楽しく過ごせる教室づくりに努めてまいります。気温差のある時期ですので、体調管理にも気をつけて過ごしていきましょう。

月	火	水	木	金	土	日
1 ○	2 ○	3 ○	4 ○	5 ○	6 ○	7 閉室
8 ○	9 ○	10 ○	11 ○	12 ○	13 ○	14 閉室
15 ○ 一日開室	16 ○	17 ○	18 ○	19 ○	20 ○ オープンスクール	21 閉室
22 ○ 一日開室	23 ○	24 ○	25 ○	26 ○	27 ○	28 閉室
29 ○	30 ○					

子ども教室からのお知らせ

6月20日(土)オープンスクールの日は14:00開室、6月22日(月)は振替休日のため終日開室です。

※12時をまたいでご利用いただく際は昼食(お弁当、デザートは果物かゼリー)をお持ちください

気温が高くジメジメした日が続きます

- ・大きめの水筒をご用意ください。また、汗拭き用のハンカチやタオルもお持ちください。
- ・熱中症対策として、帽子、水筒をお忘れの際は、外あそびに行くことが出来ません。

雨の日が多くなります

- ・傘の取り違えが多くなる時期です。(目立つところに記名、目印等ご協力をお願いします。)

まなびの時間について

- ・子ども教室では、学校の宿題であってもタブレットを使用した学習はできません。
- ・お子様に適した学習ワーク(一人で進められるもの)を多めに必ずお持ち下さい。

お問い合わせ

幸小学校放課後子ども教室 ☎080-7965-4359 (開室時間内にお問い合わせ)
株式会社エデュケーショナルネットワーク ☎03-6281-7339 (午前9時30分～午後6時まで)

開室時間

- ▶学校のある日 放課後 ～ 午後5時まで
- ▶学校休業日・土曜日 午前8時 ～ 午後5時まで

2026年

6月

富貴島小学校
放課後子ども教室通信

2026年5月18日発行

少しずつ汗ばむ日も増え、季節の移り変わりを感じる頃となりました。6月は雨の日が多くなりますが、室内遊びや季節を感じられる活動を取り入れながら、安心して楽しく過ごせる教室づくりに努めてまいります。気温差のある時期ですので、体調管理にも気をつけて過ごしていきましょう。

月	火	水	木	金	土	日
1 ○ 一日開室	2 ○	3 ○	4 ○	5 ○	6 ○	7 閉室
8 ○	9 ○	10 ○	11 ○	12 ○	13 ○	14 閉室
15 ○ 一日開室	16 ○	17 ○	18 ○	19 ○	20 ○	21 閉室
22 ○	23 ○	24 ○	25 ○	26 ○	27 ○	28 閉室
29 ○	30 ○					

子ども教室からのお知らせ

～子ども教室からのお願いについて～

①6月15日(月)は千葉県民の日のため終日開室となります

・12時をまたいでご利用いただく際は昼食をお持ちください。

②気温が高くジメジメした日が続きます

・大きめの水筒をご用意ください。また、汗拭き用のハンカチやタオルもお持ちください。
・熱中症対策として、帽子、水筒をお忘れの際は、外あそびに行くことが出来ません。

③雨の日が多くなります

・帰宅時の急な雨に困らないよう、日ごろから、折り畳み傘をお持ちいただくことをお勧めいたします。
・傘の取り違えが多くなる時期です。目立つところに記名、目印をつける等のご対応をお願いいたします。

④まなびの時間について

・子ども教室では、学校の宿題であってもタブレットを使用した学習はできません。
※紛失、破損等の恐れがありますので、お持ちの際はケースから出さないようにしてください。
・お子様に適した学習ワーク(一人で進められるもの)を必ずお持ち下さい。

～最近のイベントについて～

・定例研の日や土曜日に工作、プラ板工作、アイロンビーズ工作を行う予定です。

お問い合わせ

富貴島小学校放課後子ども教室 ☎080-3086-1657 (開室時間内にお問い合わせ致します)
株式会社エデュケーションネットワーク ☎03-6281-7339 (午前9時30分～午後6時まで)

6月

大洲小学校 放課後子ども教室通信

少しずつ汗ばむ日も増え、季節の移り変わりを感じる頃となりました。6月は雨の日が多くなりますが、室内遊びや季節を感じられる活動を取り入れながら、安心して楽しく過ごせる教室づくりに努めてまいります。気温差のある時期ですので、体調管理にも気をつけて過ごしていきましょう。

月	火	水	木	金	土	日
1 ○	2 ○	3 ○ 外遊びなし	4 ○	5 ○	6 ○	7 閉室
8 ○	9 ○	10 ○	11 ○	12 ○	13 ○	14 閉室
15 ○ 一日開室	16 ○	17 ○	18 ○	19 ○	20 ○	21 閉室
22 ○	23 ○	24 ○	25 ○	26 ○	27 ○	28 閉室
29 ○	30 ○					

子ども教室からのお知らせ

～子ども教室からのお知らせ～

①6月3日(水)の外あそびはありません。内あそびのみとなりますので、予めご了承ください

②6月15日(月)は千葉県民の日のため終日開室となります

・12時をまたいでご利用いただく際は昼食をお持ちください。

③気温が高くジメジメした日が続きます

・大きめの水筒をご用意ください。また、汗拭き用のハンカチやタオルもお持ちください。

・熱中症対策として、帽子、水筒をお忘れの際は、外あそびに行くことが出来ません。

④雨の日が多くなります

・帰宅時の急な雨に困らないよう、日ごろから、折り畳み傘をお持ちいただくことをお勧めいたします。

・傘の取り違えが多くなる時期です。目立つところに記名、目印をつける等のご対応をお願いいたします。

⑤まなびの時間について

・子ども教室では、学校の宿題であってもタブレットを使用した学習はできません。

※紛失、破損等の恐れがありますので、お持ちの際はケースから出さないようにしてください。

・お子様に適した学習ワーク(一人で進められるもの)を必ずお持ち下さい。

※特に低学年は、宿題が少ない日もありますので多めにお持ちいただけますと幸いです。



～教室からのお知らせ～

・今月から新しく写真の工作を始めました。

お問い合わせ

大洲小学校放課後子ども教室 ☎080-3086-2533 (開室時間内にお問い合わせ致します)
株式会社エデュケーションナルネットワーク ☎03-6281-7339 (午前9時30分～午後6時まで)

開室時間

- ▶学校のある日 放課後 ～ 午後5時まで
- ▶学校休業日・土曜日 午前8時 ～ 午後5時まで

6月

鬼高小学校 放課後子ども教室通信

少しずつ汗ばむ日も増え、季節の移り変わりを感じる頃となりました。6月は雨の日が多くなりますが、室内遊びや季節を感じられる活動を取り入れながら、安心して楽しく過ごせる教室づくりに努めてまいります。気温差のある時期ですので、体調管理にも気をつけて過ごしていきましょう。

月	火	水	木	金	土	日
1 ○	2 ○	3 ○	4 ○	5 ○	6 ○ 13:00開室	7 閉室
8 ○	9 ○	10 ○	11 ○	12 ○	13 ○ 13:00開室	14 閉室
15 ○ 一日開室	16 ○	17 ○	18 ○	19 ○	20 ○	21 閉室
22 ○	23 ○	24 ○	25 ○	26 ○	27 ○	28 閉室
29 ○	30 ○					

子ども教室からのお知らせ

●お迎えは、参加カードにご記載いただいた時間をお願いいたします

- ・急用等でやむを得ず時間を変更する場合は、事前に子ども教室までご連絡ねがいます。(080-3086-2881)
※外あそび中で校庭にいたり、工作途中(作品が完成していない状態)の可能性があったりするためです。
また、外あそび中の急なお迎えの場合、校庭からお子様を連れて来ていただく場合がございます。

●気温が高くジメジメした日が続きます

- ・大きめの、肩から掛けられる水筒をご用意ください。また、汗拭き用のハンカチやタオルをお持ちください。
- ・熱中症対策として、帽子、水筒をお忘れの際は、外あそびに行くことが出来ない場合があります。

●水筒・傘の取り違えについて

- ・水筒・傘の取り違えが、学年性別関係なく頻発しております。間違えない、間違えられない工夫をお願いいたします。
【水筒】全く同じデザインの水筒が混在している状況です。真上から見た時にすぐにわかる位置への記名をお願いいたします。
【傘】水筒同様、お子様が確認しやすい位置への記名、目印などをお願いいたします。
特に透明のビニール傘への記名率が低く、紛失、取り違えが多く見受けられます。

- ※記名が消えかかっていたり、ネームシールがはがれかかっているケースも多々あります。再度ご確認くださいませと幸いです。



一人帰りの1年生が多くなって参りましたが、時には上級生のお兄さん・お姉さんが体育館入口の下駄箱まで誘導して下さることも…先生たちはとても助かっています！ありがとうございます。

また最近、低学年の女の子を中心に、毛糸のミサンガやコースターづくりが流行っています。

6月は体育館で「ボールチャレンジ」のイベントを開催予定です！新しい夏の工作も予定しております。お楽しみに！

お問い合わせ

鬼高小学校放課後子ども教室 ☎080-3086-2881 (開室時間内にお問い合わせ致します)
株式会社エデュケーションアルネットワーク ☎03-6281-7339 (午前9時30分～午後6時まで)

2026年

6月

新浜小学校 放課後子ども教室通信

2026年5月18日発行

少しずつ汗ばむ日も増え、季節の移り変わりを感じる頃となりました。6月は雨の日が多くなりますが、室内遊びや季節を感じられる活動を取り入れながら、安心して楽しく過ごせる教室づくりに努めてまいります。気温差のある時期ですので、体調管理にも気をつけて過ごしていきましょう。

月	火	水	木	金	土	日
1 ○	2 ○	3 ○	4 ○	5 ○	6 ○	7 閉室
8 ○	9 ○	10 ○	11 ○	12 ○	13 ○	14 閉室
15 ○ 一日開室	16 ○	17 ○	18 ○	19 ○	20 ○ オープンスクール	21 閉室
22 ○ 一日開室	23 ○	24 ○	25 ○	26 ○	27 ○	28 閉室
29 ○	30 ○					

子ども教室からのお知らせ

◆お知らせ

6月20日(土)オープンスクールの日は開室、6月22日(月)は振替休日のため終日開室となります。

※12時をまたいでご利用いただく際は昼食(お弁当、水筒)をお持ちください。

◆6月の工作～紙粘土で遊ぼう～ 参加自由

6月10日(水) 定例研の日

紙粘土をこねたり、型抜きをしたり、自由に作品を作ってみよう！

どんな作品ができるかな？

・毎週水曜日は、自由工作の日です。

お問い合わせ

新浜小学校放課後子ども教室 ☎080-9447-2378 (開室時間内にお問い合わせください)
株式会社エデュケーショナルネットワーク ☎03-6281-7339 (午前9時30分～午後6時まで)

開室時間

▶学校のある日 放課後 ～ 午後5時まで
▶学校休業日・土曜日 午前8時 ～ 午後5時まで

少しずつ汗ばむ日も増え、季節の移り変わりを感じる頃となりました。6月は雨の日が多くなりますが、室内遊びや季節を感じられる活動を取り入れながら、安心して楽しく過ごせる教室づくりに努めてまいります。気温差のある時期ですので、体調管理にも気をつけて過ごしていきましょう。

月	火	水	木	金	土	日
1 ○	2 ○	3 ○	4 ○	5 ○ 読み聞かせイベント	6 ○	7 閉室
8 ○	9 ○	10 ○	11 ○	12 ○	13 ○	14 閉室
15 ○ 一日開室	16 ○	17 ○	18 ○	19 ○	20 ○	21 閉室
22 ○	23 ○	24 ○	25 ○	26 ○	27 ○	28 閉室
29 ○	30 ○					

子ども教室からのお知らせ

～子ども教室からのお願いについて～

①6月15日(月)は千葉県民の日のため終日開室となります

・12時をまたいでご利用いただく際は昼食をお持ちください。

②気温が高くジメジメした日が続きます

・大きめの水筒をご用意ください。また、汗拭き用のハンカチやタオルもお持ちください。
・熱中症対策として、帽子、水筒をお忘れの際は、外あそびに行くことが出来ません。

③まなびの時間について

・子ども教室では、学校の宿題であってもタブレットを使用した学習はできません。
※紛失、破損等の恐れがありますので、お持ちの際はケースから出さないようにしてください。
・お子様に適した学習ワーク(一人で進められるもの)を必ずお持ち下さい。
※特に低学年は、宿題が少ない日もありますので多めにお持ちいただけますと幸いです。

～最近のイベントについて～

・母の日に贈るカーネーション、メッセージカード、
子どもの日にちなんだ工作を作りました。



お問い合わせ

大和田小学校放課後子ども教室 ☎080-9659-7139 (開室時間内にお問い合わせ致します)
株式会社エデュケーションアルネットワーク ☎03-6281-7339 (午前9時30分～午後6時まで)

6月

行徳小学校
放課後子ども教室通信

少しずつ汗ばむ日も増え、季節の移り変わりを感じる頃となりました。6月は雨の日が多くなりますが、室内遊びや季節を感じられる活動を取り入れながら、安心して楽しく過ごせる教室づくりに努めてまいります。気温差のある時期ですので、体調管理にも気をつけて過ごしていきましょう。

月	火	水	木	金	土	日
1 ○	2 ○ 短縮授業	3 ○	4 ○	5 ○ 5時間授業	6 ○	7 閉室
8 ○	9 ○ 短縮授業	10 ○ 定例研4時間	11 ○	12 ○	13 ○	14 閉室
15 ○ 一日開室	16 ○ 短縮授業	17 ○	18 ○	19 ○	20 ○ 土曜参観4時間	21 閉室
22 ○ 一日開室	23 ○ 短縮授業	24 ○ 4時間授業	25 ○	26 ○	27 ○	28 閉室
29 ○	30 ○ 短縮授業					

子ども教室からのお知らせ

①6月15日(月)県民の日、6月22日(月)土曜参観の振替休日は終日開室となります

- ・12時をまたいでご利用いただく際は昼食(お弁当、デザートは果物かゼリー)をお持ちください

②気温が高くジメジメした日が続きます

- ・大きめの水筒をご用意ください。また、汗拭き用のハンカチやタオルもお持ちください。
- ・熱中症対策として、帽子、水筒をお忘れの際は、外あそびに行くことが出来ません。

③雨の日が多くなります

- ・帰宅時の急な雨に困らないよう、日ごろから、折り畳み傘をお持ちいただくことをお勧めいたします。

④まなびの時間について

- ・子ども教室では、学校の宿題であってもタブレットを使用した学習はできません。
- ※紛失、破損等の恐れがありますので、お持ちの際はケースから出さないようにしてください。

⑤上靴について

- ・階段の上り下り時の安全のため、上靴を必ずご用意ください。サイズが合っているかもご確認ください。

⑥外あそびについて

- ・参加人数が多いときは外あそびが難しい場合があります。お子さまとよくご相談の上、ご利用ください。

お問い合わせ

行徳小学校放課後子ども教室 ☎080-4472-9698 (開室時間内にお問い合わせ致します)
株式会社エデュケーションアルネットワーク ☎03-6281-7339 (午前9時30分～午後6時まで)

少しずつ汗ばむ日も増え、季節の移り変わりを感じる頃となりました。6月は雨の日が多くなりますが、室内遊びや季節を感じられる活動を取り入れながら、安心して楽しく過ごせる教室づくりに努めてまいります。気温差のある時期ですので、体調管理にも気をつけて過ごしていきましょう。

月	火	水	木	金	土	日
1 ○	2 ○	3 ○	4 ○	5 ○	6 ○	7 閉室
8 ○	9 ○	10 ○	11 ○	12 ○	13 ○	14 閉室
15 ○ 一日開室	16 ○	17 ○	18 ○	19 ○	20 ○ オープンスクール	21 閉室
22 ○ 一日開室	23 ○	24 ○	25 ○	26 ○	27 ○	28 閉室
29 ○	30 ○					

子ども教室からのお知らせ

～今月の工作～

今月は「父の日」があるため、ネクタイ型のメッセージカードと梅雨の時期にピッタリな傘の工作を画用紙で行います。

子ども教室をご利用の際は、ぜひ作ってみてください。



～終日開室日について～

6月15日(月)千葉県民の日、6月22日(月)オープンスクールの振替日は、8:00～17:00で子ども教室を**閉室**いたします。

気温も高くなりつつあるので、水筒や帽子、またお昼をまたご利用の際はお弁当もご持参ください。

～刺繍について～

刺繍のできる職員がいる時のみ刺繍を教えています。

3年生の12月頃から作ることができ、初回は布と刺繍糸を子ども教室でご用意します。

2回目以降作る時は、各自ご家庭で布(無地)と刺繍糸のご用意をお願いいたします。

その他必要な道具は子ども教室で貸し出しています。

～水筒について～

熱中症対策のため、水分の量を増やすか、水道水を入れるようにご家庭でもお声がけください。

また、同じ水筒を使用している児童が多いので、分かりやすい位置(フタのところなど)に必ず記名するようお願いいたします。

少しずつ汗ばむ日も増え、季節の移り変わりを感じる頃となりました。6月は雨の日が多くなりますが、室内遊びや季節を感じられる活動を取り入れながら、安心して楽しく過ごせる教室づくりに努めてまいります。気温差のある時期ですので、体調管理にも気をつけて過ごしていきましょう。

月	火	水	木	金	土	日
1 ○	2 ○	3 ○	4 ○	5 ○	6 ○	7 閉室
8 ○	9 ○	10 ○	11 ○	12 ○	13 ○	14 閉室
15 ○ 一日開室	16 ○	17 ○	18 ○	19 ○	20 ○	21 閉室
22 ○	23 ○	24 ○	25 ○	26 ○	27 ○	28 閉室
29 ○	30 ○					

子ども教室からのお知らせ

6月15日(月)千葉県民の日は一日開室(8:00~17:00)となります

12時をまたいでご利用いただく際は昼食(お弁当、デザートは果物や保冷材代わりにゼリー)をお持ちください。おやつのお持ち込みはご遠慮ください。

雨の日が多くなります

傘の忘れ物、取り違えが多くなりますので、必ず記名をお願いいたします。子ども教室の傘をお貸しした場合は、乾燥させて早めにお返しください。

4月27日に学童さんと合同で、火災を想定した避難訓練を行いました。

1年生にとっては小学校で初めて、しかも告知なしの訓練でしたが、速やかに校庭に避難することができました。訓練後は振り返りとして防災クイズの動画を視聴し、「お・か・し・も」の大切さを再確認しました。



6月の工作「折り紙工作」

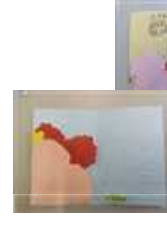
あじさい

チーバ君

無限クルクル



5月の子どもたちの作品



お問い合わせ

南新浜小学校放課後子ども教室 ☎080-7647-1584 (開室時間内にお問い合わせください)
株式会社エデュケーショナルネットワーク ☎03-6281-7339 (午前9時30分~午後6時まで)