

修繕仕様書

1. 件名 市川こども館 1階照明器具 LED化修繕
2. 施行場所 市川市市川 2丁目 33番 6号
3. 施行期間 令和 8年 7月 1日 ～ 令和 8年 10月 28日
4. 修繕概要 市川こども館の1階部分の照明をLED化する修繕を行うもの。
5. 添付資料 別紙1 内訳書
別紙2 電灯設備図面
6. 修繕作業日程
修繕作業期間の作業日の具体的な日程は、発注者、受注者双方で協議の上、
発注者の指示に従うこと。
7. 施工上の留意等
 - 1) 受注者は、施工前・施工後の状況が対照できるように写真撮影しなければならない。
また、施工後外部から明視できなくなる箇所については、施工状況が明確に確認できるように撮影しなければならない。
 - 2) 受注者は、施工材料等の品質管理を行わなければならない。
 - 3) 受注者は、施工現場において発生した物件を取りまとめて保管し、その処理については監督員の指示を受けなくてはならない。
 - 4) 受注者は、常に安全対策に留意し、労働安全衛生規則等に定める現場管理を行うと共に、その他の関係法令に対しても十分留意し、事故の未然防止に努めなければならない。
 - 5) 受注者の判断において、施工現場が危険なため立ち入りを禁止する必要がある場合は、予め監督員の承諾を受け、その区域を適切に防護すると共に、立ち入り禁止標示の処理を講じなければならない。
 - 6) 前各号に定める場合の他、施工中は必要に応じて監督員が指示する現場管理を行わなければならない。
 - 7) その他、本仕様書（及び設計図書等）に定めのない事項においては、双方協議のうえ履行すること。
 - 8) 受注者は、作業の実施にあたり、第三者に損害を及ぼしたときは、その損害を賠償するものとする。

内訳書

件名 市川こども館 1階照明器具LED化修繕
施工場所 市川市市川2丁目33番6号
施工期間 自) 令和 8年 7月 1日
至) 令和 8年 10月 28日

金	円	(税込み)
(修繕価格 金	円	(税抜き)

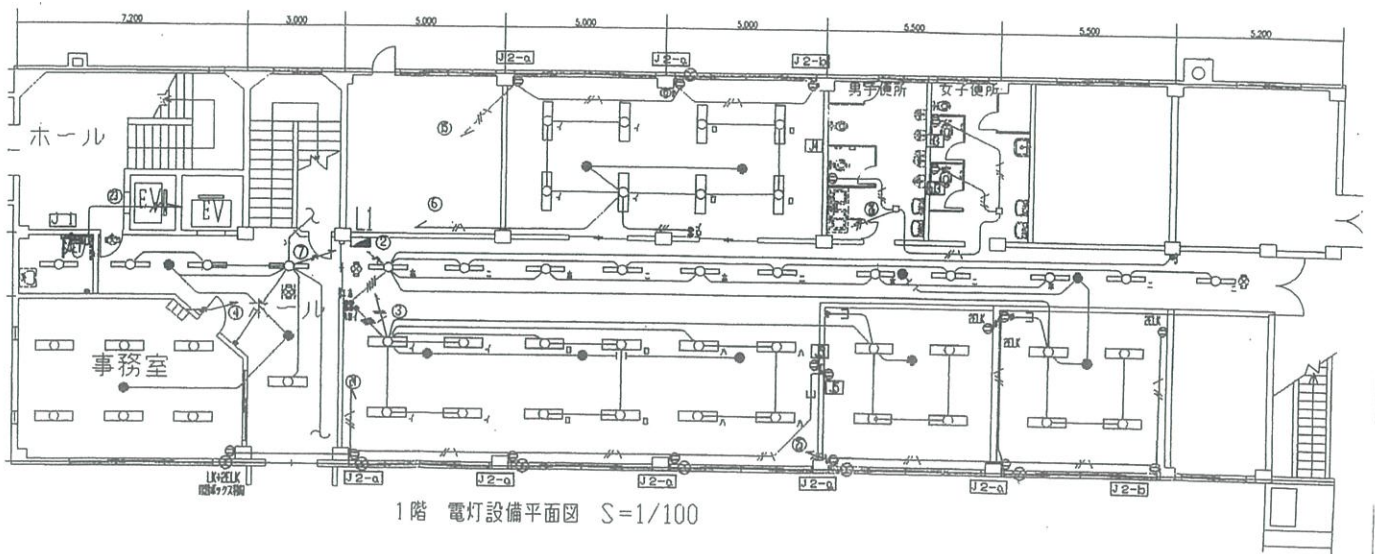
本修繕は、市川こども館の照明器具をLEDに換える修繕を行うものです。

修繕費内訳

名 称	数 量	単 位	金 額	備 考
直接修繕費				
照明器具LED化修繕	1	式		
計				
修繕価格	1	式		
消費税等相当額	1	式		消費税率 10 %
修繕費	1	式		

照明器具LED化修繕 内訳

名 称	摘 要	数 量	単 位	単 価	金 額	備 考
LEDベースライト	Hf32W×2相当 定格出力	27	台			
LEDベースライト	Hf32W×1相当 定格出力	14	台			
LEDベースライト	Hf32W×2相当 防雨防湿型	11	台			
LEDベースライト	LF20W×1相当 防雨防湿型	4	台			
LEDダウンライト	FHP32W×3相当	5	台			
LED階段灯	FL20W×1相当 蓄電池内蔵型	2	台			
LED非常照明器具	低天井型 100φ	12	台			
消耗品雑材料		1	式			
修繕費		1	式			
廃材運搬処分費		1	式			
諸費用		1	式			
計						
消費税	10%					



1階 電灯設備平面図 S=1/100

注：1階No16回路は、タイマー電源回路とし、No23、No26回路はタイマーによるMC接続回路とする。
No21(外灯)は、タイマー(電源は同一回路)によるMC接続回路とする。

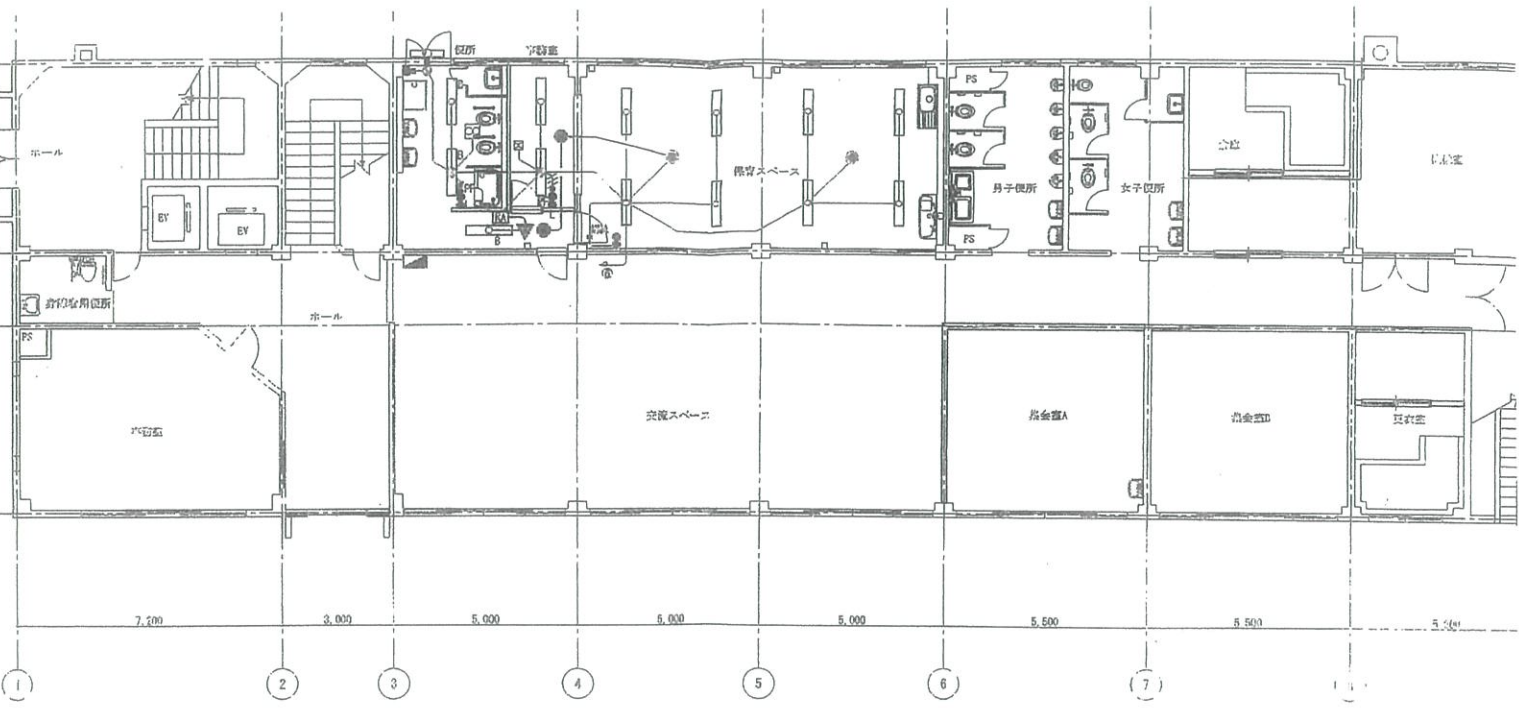
※ 特記

1. 特記番号記号は下記による
- VVF2.0-2c
 - VVF2.0-3c
 - VVF2.0-3c
 - VVF2.0-2c+VVF2.0-2c
 - VVF2.0-2c+VVF2.0-3c
 - VVF2.0-3c+VVF2.0-3c
- 3 コンセント [] ~ [] の詳細は別図参照

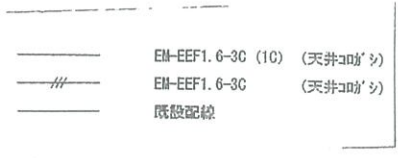
※ 凡例

記号	名称
□	分電盤
□	3000V以下用遮断器
□	E322C 1-F-H
□	A322
□	A321
○	O13b
○	N22K
○	照明設備、消火器
○	スピーカ
○	連絡機器
○	熱線機器

市川こども館1階照明器具LED化修繕



凡例	摘要	凡例	摘要
	既設電灯盤		人感センサー切替スイッチ 自動-入-切
	LED照明器具A322 公共施設型番LSS9-6800LM		人感センサー調機
	LED照明器具A322 公共施設型番LSS9-4900LM		アットレックボックス 四角中浅
	LED照明器具F161 公共施設型番LBF3RP-1300LM-2		アットレックボックス 大凹型
	LED非常灯 公共施設型番KI-LRS11-1		保護管 鋼管は第一種金属線び PFはPF管
	スイッチIP15A×1 L付はONL'カ		新設天井用 機械設備図面参照
	モリ材規格		



別紙2

市川こども館1階照明器具LED化修繕