

# 予 防

令和7年度市川市火災予防絵画展 最優秀賞受賞作品



市川市立信篤小学校6年生  
安藤 来夏 さん



市川市立中国分小学校1年生  
中村 遙花 さん

# 1 火災予防

## (1) 年別防火思想の普及活動件数

火災を予防し、火災時の被害を最小限にするため、火災予防運動の実施、各種イベントの開催、市公式Webサイトや各種広報紙への掲載等を通じて広報活動を行い、防火思想の普及高揚を図っている。

区分 \ 年別	令和3年	令和4年	令和5年	令和6年	令和7年
消 防 訓 練	65	252	635	628	661
巡 回 広 報	324	227	316	650	625
腹 話 術 ・ 紙 芝 居	中止	中止	3	6	5
庁 舎 見 学	11	41	57	68	71
自 衛 消 防 操 法 指 導	中止	1	19	15	14
消 防 広 場	中止	2	1	1	1
火 災 予 防 絵 画 展	1	1	1	1	1



令和7年度こどもの消防広場サマーフェスティバル はしご車乗車体験

(2) 音楽隊の広報活動

消防音楽隊は、昭和27年に結成されて以来、消防の諸行事をはじめ公共団体等の開催する催物に出演している。

演奏活動を通じて広く市民に接し、消防に対する認識を深めるとともに、消防広報活動に努めている。

また隊員は、これらの目標達成のため、勤務のかたわら演奏技術の向上をめざして練習に励んでいる。

ア 音楽隊のあゆみ

昭和27. 5. 13	消防音楽隊を結成する。
昭和28. 5. 6	音楽隊員を消防職員10名にて編成する。
昭和32. 4. 22	市費より育成助成金の交付を受ける。
昭和36. 5. 24	音楽隊経費一切を市費をもって充当することとなる。
平成15. 2. 9	消防音楽隊発足50周年記念演奏会を開催する。
平成25. 2. 16	消防音楽隊発足60周年記念演奏会を開催する。
平成29. 5. 13	消防音楽隊発足65周年記念演奏会を開催する。

イ 活動状況

令和7年度

区分\月別	4月	5月	6月	7月	8月	9月	10月	11月	12月	1月	2月	3月	計
練習回数	5	4	6	5	0	3	6	4	5	5	4	6	53
出演回数	3	4	1	2	0	0	3	4	0	3	0	0	20

※主な出演 消防出初式、千葉県消防音楽隊フェスティバル、いちかわ市民まつり、行徳まつり

ウ 年度別出演状況

区分\年度別	令和3年度	令和4年度	令和5年度	令和6年度	令和7年度	計	過去5年平均
出演回数	0	3	24	22	20	69	13.8



## (3) 消防法に定める建築同意

## ア 月別建築同意件数

令和7年度

月別 区分	4月	5月	6月	7月	8月	9月	10月	11月	12月	1月	2月	3月	計
新築	24	38	33	38	17	41	35	27	28	42	37	34	394
増築	1					2	1	1	4	2	1	4	16
改築													
移転													
修繕													
模様替													
用途変更							1	2		1	1		5
その他													
計	25	38	33	38	17	43	37	30	32	45	39	38	415

## イ 年度別建築同意件数（過去5年）

年度別 区分		令和3年度	令和4年度	令和5年度	令和6年度	令和7年度	計
新築	件	494	453	426	427	394	2,194
	m <sup>2</sup>	449,633	367,053	332,899	534,823	456,394	2,140,802
増築	件	11	12	16	22	16	77
	m <sup>2</sup>	674	5,769	16,627	136,573	77,166	236,809
改築	件						
	m <sup>2</sup>						
移転	件						
	m <sup>2</sup>						
修繕	件	1					1
	m <sup>2</sup>	359					359
模様替	件						
	m <sup>2</sup>						
用途変更	件	5	7	4	4	5	25
	m <sup>2</sup>	8,286	11,243	2,069	2,740	6,179	30,517
その他	件						
	m <sup>2</sup>						
計	件	511	472	446	453	415	2,297
	m <sup>2</sup>	458,952	384,065	351,595	674,136	539,739	2,408,487

ウ 年度別・用途別建築同意件数（過去5年）

防火対象物の別		年度別					計	
		令和3年度	令和4年度	令和5年度	令和6年度	令和7年度		
1	イ	劇場・映画館・演芸場・観覧場			1	2	3	
	ロ	公会堂・集会場	7	5	5	4	7	
2	イ	キャバレー・カフェー・ナイトクラブの類						
	ロ	遊技場・ダンスホール						
	ハ	性風俗関連特殊営業店の類						
	ニ	カラオケボックス等						
3	イ	待合・料理店の類						
	ロ	飲食店	3	1	2	3	9	
4		百貨店・マーケット・物品販売業店舗	5	11	4	2	4	
5	イ	旅館・ホテル・宿泊所		1	1	1	3	
	ロ	寄宿舎・下宿・共同住宅	184	150	128	159	150	
6	イ	(1) 特定診療科名を有する病院	1					1
		(2) 特定診療科名を有し、かつ入院施設を有する診療所						
		(3) (1)及び(2)以外の病院、診療所または入所施設を有する助産所	2	1			1	4
		(4) 入院施設を有しない診療所及び入所施設を有しない助産所	3	1	1	1	6	12
	ロ	(1) 老人短期入所施設、養護老人ホーム、特別養護老人ホーム等	5	7	6	8	4	30
		(2) 救護施設						
		(3) 乳児院						
		(4) 障害児入所施設						
		(5) 障害者支援施設等	1		3	1		5
	ハ	(1) 老人デイサービスセンター、老人介護支援センター等			3	1		4
		(2) 更生施設						
		(3) 助産施設、保育所、児童養護施設、児童自立支援施設等	7	3	5	4	3	22
		(4) 児童発達支援センター等	1		1			2
		(5) 身体障害者福祉センター、地域活動支援センター等	2	3		1		6
	ニ	幼稚園・特別支援学校	1					1
	7		小学校・中学校・高等学校・大学・各種学校の類	2	1		2	5
	8		図書館・博物館・美術館の類					
	9	イ	蒸気浴場・熱気浴場・その他これらに類するもの					
		ロ	上記イに掲げる公衆浴場以外の公衆浴場					
10		車両の停車場・船舶又は航空機の発着場	2	3	2		7	
11		神社・寺院・教会の類	1	1	1	2	5	
12	イ	工場・作業場	7	7	11	11	3	
	ロ	映画スタジオ・テレビスタジオ						
13	イ	自動車車庫・駐車場	8		2		4	
	ロ	飛行機又は回転翼航空機の格納庫						
14		倉庫	13	22	13	13	22	
15		前各項に該当しない事業場	60	60	65	58	48	
16	イ	特定防火対象物が存する複合用途防火対象物	17	18	19	27	25	
	ロ	上記イ以外の複合用途防火対象物	7	12	9	14	16	
16-2		地下街						
17		重要文化財・重要有形民俗文化財・史跡等の建造物						
一 般 住 宅			123	110	108	80	83	
そ の 他			49	55	56	59	39	
計			511	472	446	453	415	
							2,297	

(4) 消防法に定める防火対象物数及び防火管理届出状況

区分 防火対象物の別		消防用設備を必要とする対象物 (17条対象物)		防火管理者が必要な対象物 (8条対象物)		防火管理者		消防計画		
		令和 6年度	令和 7年度	令和 6年度	令和 7年度	選任届 出済数	選任率 (%)	作成届 出済数	届出率 (%)	
1	イ	劇場・映画館・演芸場・観覧場	2	3	2	2	2	100.0	2	100.0
	ロ	公会堂・集会場	80	81	74	73	62	84.9	61	83.6
2	イ	キャバレー・カフェー・ナイトクラブの類								
	ロ	遊技場・ダンスホール	7	7	4	4	4	100.0	4	100.0
	ハ	性風俗関連特殊営業店の類								
	ニ	カラオケボックス等	1	1	1					
3	イ	待合・料理店の類								
	ロ	飲食店	334	334	112	111	67	60.4	64	57.7
4		百貨店・マーケット・物品販売業店舗	218	216	171	172	127	73.8	126	73.3
5	イ	旅館・ホテル・宿泊所の類	26	31	12	13	9	69.2	9	69.2
	ロ	寄宿舎・下宿・共同住宅	7,692	7,811	1,009	1,005	730	72.6	694	69.1
6	イ	(1) 特定診療科名を有する病院	5	5	3	3	3	100.0	3	100.0
		(2) 特定診療科名を有し、かつ入院施設を有する診療所	1	1	1	1	1	100.0	1	100.0
		(3) (1)及び(2)以外の病院、診療所または入所施設を有する助産所	33	33	14	14	14	100.0	14	100.0
		(4) 入院施設を有しない診療所及び入院施設を有しない助産所	60	60	15	16	12	75.0	11	68.8
	ロ	(1) 老人短期入所施設、養護老人ホーム、特別養護老人ホーム等	95	100	93	97	87	89.7	86	88.7
		(2) 救護施設								
		(3) 乳児院								
		(4) 障害児入所施設	1	1	1	1	1	100.0	1	100.0
		(5) 障害者支援施設等	18	20	10	10	4	40.0	4	40.0
	ハ	(1) 老人デイサービスセンター、老人介護支援センター等	40	38	23	21	18	85.7	18	85.7
		(2) 更生施設								
		(3) 助産施設、保育所、児童養護施設、児童自立支援施設等	140	144	129	134	118	88.1	118	88.1
		(4) 児童発達支援センター等	13	12	1	1	1	100.0	1	100.0
		(5) 身体障害者福祉センター、地域活動支援センター等	98	108	11	13	7	53.8	6	46.2
	ニ	幼稚園・特別支援学校	59	59	40	40	36	90.0	36	90.0
7		小学校・中学校・高等学校・大学・各種学校の類	259	259	73	73	69	94.5	68	93.2
8		図書館・博物館・美術館の類	8	8	5	5	5	100.0	5	100.0
9	イ	蒸気浴場・熱気浴場・その他これらに類するもの								
	ロ	上記イに掲げる公衆浴場以外の公衆浴場	11	6	6	4	3	75.0	3	75.0
10		車両の停車場・船舶又は航空機の発着場	9	9		1				
11		神社・寺院・教会の類	72	73	40	41	32	78.0	32	78.0
12	イ	工場・作業場	357	352	53	51	45	88.2	43	84.3
	ロ	映画スタジオ・テレビスタジオ	1	1						
13	イ	自動車庫・駐車場	83	82	2	1	1	100.0	1	100.0
	ロ	飛行機又は回転翼航空機の格納庫	1	1						
14		倉庫	407	415	77	78	68	87.2	66	84.6
15		前各項に該当しない事業場	596	599	139	145	97	66.9	88	60.7
16	イ	特定防火対象物が存する複合用途防火対象物	1,271	1,286	876	888	718	80.9	692	77.9
	ロ	上記イ以外の複合用途防火対象物	672	677	177	175	125	71.4	114	65.1
16-2		地下街								
17		重要文化財・重要有形民俗文化財・史跡等の建造物	4	4						
計			12,674	12,837	3,174	3,193	2,468	77.3	2,374	74.4

(5) 用途別・地階・中高層防火対象物数

令和7年度

防火対象物の別		階別				地階計	3階	4階	5階	6階	7階	8階	9階	10階	11階	12階	13階	14階	15階	16階	21階	31階	41階	51階以上	中高層計			
		B4	B3	B2	B1		20階	30階	40階	50階																		
1	イ	劇場・映画館・演芸場・観覧場					2	1																	3			
	ロ	公会堂・集会場					10	4	2																	16		
2	イ	キャバレー・カフェー・ナイトクラブの類																										
	ロ	遊技場・ダンスホール					2																		2			
	ハ	性風俗関連特殊営業店の類																										
	ニ	カラオケボックス等																										
3	イ	待合・料理店の類																										
	ロ	飲食店					4	4	18	4	1	1													24			
4	百貨店・マーケット・物品販売業店舗					2	2	12	2																14			
5	イ	旅館・ホテル・宿泊所の類					3	3	7	4	2	1	3					1							19			
	ロ	寄宿舎・下宿・共同住宅					2	165	167	2,670	785	381	222	190	87	47	49	36	18	15	34	9	4	1		4,548		
6	イ	(1)	特定診療科を有する病院					2	1	1		1													5			
		(2)	特定診療科を有し、かつ入院施設を有する診療所						1																1			
		(3)	(1)及び(2)以外の病院、診療所または入所施設を有する助産所					4	4	9	4	1					1								16			
		(4)	入院施設を有しない診療所及び入所施設を有しない助産所					1	1	14	6	1														21		
	ロ	(1)	老人短期入所施設、介護老人ホーム、特別養護老人ホーム等					2	2	44	8	3		1												56		
		(2)	介護施設																									
		(3)	乳児院																									
		(4)	障害児入所施設							1																1		
		(5)	障害者支援施設等																									
	ハ	(1)	老人デイサービスセンター、老人介護支援センター等					1	1	6	4	2														12		
		(2)	更生施設																									
		(3)	助産施設、保育所、児童養護施設、児童自立支援施設等					2	2	16	4															20		
		(4)	児童発達支援センター等							2																2		
		(5)	身体障害者福祉センター、地域活動支援センター等					1	1	12	1	1															14	
ニ	幼稚園・特別支援学校					4	4	9	2	1															12			
7	小学校・中学校・高等学校・大学・各種学校の類					2	16	18	47	58	16	1	2	1	1					1					127			
8	図書館・博物館・美術館の類					1	2	3	2		1														3			
9	イ	蒸気浴場・熱気浴場・その他これらに類するもの																										
	ロ	上記イに掲げる公衆浴場以外の公衆浴場																										
10	車両の停車場・船舶又は航空機の発着場							1																	1			
11	神社・寺院・教会の類					10	10	5	1	1															7			
12	イ	工場・作業場					2	2	37	10	3	2													52			
	ロ	映画スタジオ・テレビスタジオ								1																1		
13	イ	自動車車庫・駐車場					2	2	4		2														6			
	ロ	飛行機又は回転翼航空機の格納庫																										
14	倉庫					1	1	38	39	16	14	1	7		1										116			
15	前各項に該当しない事業場					2	3	6	55	66	141	47	24	12	7	1	1								233			
16	イ	特定防火対象物が存する複合用途防火対象物					1	4	14	97	116	373	229	152	81	56	24	13	23	4	3	7	5		2	3	1	976
	ロ	上記イ以外の複合用途防火対象物							38	38	264	124	77	38	34	15	3	6	4	2	2	1					570	
16-2	地下街																											
17	重要文化財・重要有形民俗文化財・史跡等の建築物										1														1			
計			3	7	26	415	451	3,748	1,340	689	372	295	136	66	79	44	24	24	41	9	5	3	3	1	6,879			

## (6) 年度別・用途別立入検査等件数（過去5年）

防火対象物の別		年度別					計	
		令和3年度	令和4年度	令和5年度	令和6年度	令和7年度		
1	イ	劇場・映画館・演芸場・観覧場		2		2	1	5
	ロ	公会堂・集会場	16	66	30	24	30	166
2	イ	キャバレー・カフェー・ナイトクラブの類						
	ロ	遊技場・ダンスホール	5	7	3	6	1	22
	ハ	性風俗関連特殊営業店の類						0
	ニ	カラオケボックス等	2	1	1	1		5
3	イ	待合・料理店の類						
	ロ	飲食店	29	71	54	21	23	198
4		百貨店・マーケット・物品販売業店舗	60	153	53	52	40	358
5	イ	旅館・ホテル・宿泊所の類	21	11	9	5	8	54
	ロ	寄宿舎・下宿・共同住宅	606	780	945	889	818	4,038
6	イ	病院・診療所・助産所	12	78	15	35	15	155
	ロ	老人短期入所施設等・養護老人ホーム・特別養護老人ホーム等	32	95	39	19	41	226
	ハ	老人デイサービスセンター・老人介護支援センター等	27	211	12	26	65	341
	ニ	幼稚園・特別支援学校	1	47	21	22	1	92
7		小学校・中学校・高等学校・大学・各種学校の類	3	76	27	34	49	189
8		図書館・博物館・美術館の類	1	2	1	1		5
9	イ	蒸気浴場・熱気浴場・その他これらに類するもの						0
	ロ	上記イに掲げる公衆浴場以外の公衆浴場		1			1	2
10		車両の停車場・船舶又は航空機の発着場		2	2		1	5
11		神社・寺院・教会の類	7	22	18	26	22	95
12	イ	工場・作業場	10	41	69	8	45	173
	ロ	映画スタジオ・テレビスタジオ						0
13	イ	自動車車庫・駐車場	9	12	13	13	11	58
	ロ	飛行機又は回転翼航空機の格納庫	1		1	1		3
14		倉庫	32	41	53	5	24	155
15		前各項に該当しない事業場	22	67	42	40	56	227
16	イ	特定防火対象物が存する複合用途防火対象物	401	904	447	346	333	2,431
	ロ	上記イ以外の複合用途防火対象物	19	101	117	26	30	293
16-2		地下街					0	
17		重要文化財・重要有形民俗文化財・史跡等の建造物	4	4	4	4	4	20
危険物製造所等			666	1,046	1,049	989	976	4,726
少量危険物								
液化石油ガス販売事業所等								
※石油コンビナート特定事業所			5	5	5	5	5	25
指定可燃物								
計			1,986	3,841	3,025	2,595	2,595	14,042

※石油コンビナート特定事業所欄の数値は、事業所数であり、立入検査数は危険物製造所等に含まれているため、計上しない。

※令和2年4月から令和3年10月 新型コロナウイルスの影響を鑑み、一部立入検査の実施を見合わせた。

(7) 危険物規制対象

ア 年度別危険物製造所等の数（過去5年）

製造所等の別	年 別				
	令和3年度	令和4年度	令和5年度	令和6年度	令和7年度
製 造 所	8	8	8	8	8
屋 内 貯 蔵 所	102	102	101	99	94
屋 外 タ ン ク 貯 蔵 所	200	200	200	200	200
準特定屋外タンク貯蔵所	87	87	87	87	87
特定屋外タンク貯蔵所	20	20	20	20	20
屋 内 タ ン ク 貯 蔵 所	12	12	12	12	12
地 下 タ ン ク 貯 蔵 所	75	71	72	71	71
簡易タンク貯蔵所					
移 動 タ ン ク 貯 蔵 所	317	319	333	355	360
屋 外 貯 蔵 所	102	102	102	102	91
給 油 取 扱 所	93	92	91	87	86
第 1 種 販 売 取 扱 所					
第 2 種 販 売 取 扱 所					
移 送 取 扱 所	2	2	2	2	2
一 般 取 扱 所	110	111	109	112	111
計	1,128	1,126	1,137	1,155	1,142

イ 危険物施設の許可完成検査等の数（令和7年度）

製造所等の別	許 可		完 成 検 査		廃 止	タ ン ク 水 張 検 査	タ ン ク 水 圧 検 査
	設 置	変 更	設 置	変 更			
製 造 所							
屋 内 貯 蔵 所	2	4	1	3	6	屋外タンク 1	地下タンク 5
屋 外 タ ン ク 貯 蔵 所	5	7		7			
準特定屋外タンク貯蔵所		11		10			
特定屋外タンク貯蔵所				1			
屋 内 タ ン ク 貯 蔵 所							
地 下 タ ン ク 貯 蔵 所	2						
簡易タンク貯蔵所							
移 動 タ ン ク 貯 蔵 所	21	20 (6)	21	20 (6)	13		
屋 外 貯 蔵 所		8		8	11		
給 油 取 扱 所	1	8		7	1		
第 1 種 販 売 取 扱 所						取扱タンク	
第 2 種 販 売 取 扱 所							
移 送 取 扱 所							
一 般 取 扱 所		17		18	2		
計	31	75 (6)	22	74 (6)	33		

※（ ）の数字は「市外より常置場所変更」を表す。

## ウ 管轄町名別危険物製造所等の数

(令和7年度)

管轄	製造所等の別 町名	製造所	屋内貯蔵所	屋外タンク貯蔵所	屋内タンク貯蔵所	地下タンク貯蔵所	簡易タンク貯蔵所	移動タンク貯蔵所	屋外貯蔵所	給油取扱所	第一種販売取扱所	第二種販売取扱所	移送取扱所	一般取扱所	計	
東 消 防 署	鬼越															
	鬼高	1	1	1		4			4	2				1	14	
	高石神					1								1	2	
	稲荷木					2		5		1				2	10	
	東大和田		2	6		1			1					2	12	
	東菅野		2	1						1					4	
	南八幡	1	1	1	1	3				1				2	10	
	八幡				1	2				1				1	5	
	北方					1									1	
	中山															
	北方町								9		1				10	
	本北方															
	若宮															
	上妙典	1	1	58						16	1				9	86
	高谷		2	1					8	2	10				1	24
	高谷新町	3	18	19	1	2		1	7	4					17	72
	田尻	1	10			2		1		3					4	21
	原木		3	1		6		68		13					7	98
	東浜		1													1
	二俣		3		1	2		2		7					1	16
二俣新町		10	77		5			3	3					13	111	
小計		7	54	165	4	31		94	33	48				61	497	
西 消 防 署	市川				1	1									2	
	市川南		1												1	
	新田															
	菅野					4				1				2	7	
	須和田															
	平田					1									1	
	真間															
	国府台		1		1	3								3	8	
	堀之内															
	北国分															
	国分									1					1	
	中国分									1					1	2
	大洲			1											1	2
大和田			1		2				1					2	6	
小計			2	2	2	11				4				9	30	

管轄	製造所等の別 町名	製造所	屋内貯蔵所	屋外タンク貯蔵所	屋内タンク貯蔵所	地下タンク貯蔵所	簡易タンク貯蔵所	移動タンク貯蔵所	屋外貯蔵所	給油取扱所	第一種販売取扱所	第二種販売取扱所	移送取扱所	一般取扱所	計	
南 消 防 署	相之川					2				1					3	
	新井									2					2	
	入船															
	押切					1								1	2	
	欠真間															
	香取															
	行徳駅前					1				1					2	
	幸							2							2	
	塩浜		10		2	3		1	2	6					3	27
	島尻							1								1
	末広					1		1								2
	宝															
	千鳥町		8	2	1	2		74		2					6	95
	新浜				1	1				1						3
	日之出															
	広尾		3	47		2			4					1	7	64
	福栄				1	1		53		3					1	59
	湊															
	湊新田															
	南行徳									1						1
	伊勢宿															
	加藤新田					1										1
	河原															
	塩焼									1						1
	下新宿									1						1
	下妙典															
関ヶ島																
高浜町		2	66					2						8	78	
富浜									1						1	
本行徳	1	5	25	1	4		129	48	6				1	8	228	
本塩									1					1	2	
妙典		2			2									1	5	
小計		1	30	140	6	21		261	56	27			2	36	580	
北 消 防 署	稲越							1							1	
	大野町		2			4		1	1	1				2	11	
	大町		4			1			1						6	
	柏井町		2			1		3		3				2	11	
	下貝塚															
	曾谷					2				2				1	5	
	東国分															
	奉免町															
	南大野									1					1	
宮久保																
小計		8			8		5	2	7				5	35		
合計		8	94	307	12	71		360	91	86			2	111	1142	

## (8) 石油コンビナート

千葉県の特例防災区域は、東京湾の沿岸部に、京葉臨海北部地区、京葉臨海中部地区及び京葉臨海南部地区の3地区が指定されている。

市川市は京葉臨海北部地区に位置し、その面積は2,040,000㎡であり、6の特定事業所（第1種事業所5・第2種事業所1）で形成される油槽所主体の地区である。



### ア 本市の特例防災区域内における特定事業所の概要

第1種事業所・・・ 5

石油コンビナート等特例防災区域に所在する事業所であって、石油（消防法別表第1に掲げる第1石油類～第4石油類、以下同じ）の貯蔵・取扱量を10,000kℓで除して得た数値若しくは高圧ガスの処理量を200万㎡で除して得た数値が1以上又はこれらを合計した数値が1以上となる事業所。

第2種事業所・・・ 1

第1種事業所以外で石油の貯蔵・取扱量を1,000kℓで除して得た数値若しくは石油以外の危険物や高圧ガス及び毒物劇物等を貯蔵し、取扱い又は処理する数量を石油コンビナート等災害防止法施行令第3条第1項で定める各数量で除して得た数値が1以上又はこれらを合計した数値が1以上となる事業所。

イ 特定事業所における石油等の貯蔵・取扱量

令和7年度

種別 区分	石 油		石油以外の 第4類危険物		第4類以外の 危険物		高 圧 ガ ス	
	貯蔵量 (K L)	取扱量 (K L)	貯蔵量 (K L)	取扱量 (K L)	貯蔵量 (K L)	取扱量 (K L)	処理量 (N m <sup>3</sup> )	石油換算(K L) N m <sup>3</sup> /200
第 1 種 事 業 所	228,458	32,012	6,401	2,392	10	0	6,307,797	31,539.0
第 2 種 事 業 所	4,972	565	385	21	5	1	37	0.2
合 計	233,430	32,577	6,786	2,413	15	1	6,307,834	31,539.2

## 2 火災統計

### (1) 火災の実態と傾向

令和7年中は、前年に比べて3件減少し、91件の火災が発生した。また、火災種別では建物火災が全火災の70.3%を占め、その他の火災(24.2%)、車両火災(5.5%)の順となっている。火災による死者は増減はなく、負傷者は6人減少し18人となっている。出火原因は、たばこによる火災が15件で全火災の16.5%を占め、原因の1位となった。次いで、こんろによる火災が11件(12.1%)、電気機器による火災が10件(11%)となっている。

市川市における火災件数は10年連続して100件を下回っている。

### (2) 年別火災発生状況

区分	年別	令和3年	令和4年	令和5年	令和6年	令和7年	平均
火災件数	建物	70	72	66	94	91	78.6
	林野						
	車両	46	50	44	52	64	51.2
	船舶	3	7	8	11	5	6.8
	航空機			2			0.4
	その他	21	15	12	31	22	20.2
死者	5	4	3	2	2	3.2	
負傷者	17	24	13	24	18	19.2	
り災世帯数	全損	47	53	38	47	60	49.0
	半損	8	12	4	11	5	8.0
	小損	3	2	1	5	2	2.6
		36	39	33	31	53	38.4
り災人員	95	115	77	89	117	98.6	
損害額		128,982	128,156	29,186	118,827	96,890	100,408.2
	建物	111,195	111,415	26,021	97,949	96,388	88,593.6
	車両	17,731	16,733	2,623	20,849	500	11,687.2
	船舶			91			18.2
	その他	56	8	451	29	2	109.2

単位 金額(千円) 面積(m<sup>2</sup>)

## (3) 年別・防火対象物用途別火災件数

防火対象物用途別		年別					合計					
		令和 3年	令和 4年	令和 5年	令和 6年	令和 7年						
1	イ	劇場・映画館・演芸場・観覧場										
	ロ	公会堂・集会場										
2	イ	キャバレー・カフェー・ナイトクラブの類										
	ロ	遊技場・ダンスホール										
	ハ	性風俗関連特殊営業店の類										
	ニ	カラオケボックス等										
3	イ	待合・料理店の類										
	ロ	飲食店					1					
4	百貨店・マーケット・物品販売業店舗					1	1	2				
5	イ	旅館・ホテル・宿泊所の類										
	ロ	寄宿舎・下宿・共同住宅					13	13	19	17	25	87
6	イ	病院・診療所・助産所					1					1
	ロ	老人短期入所施設等・養護老人ホーム・特別養護老人ホーム等					3			1	1	5
	ハ	老人デイサービスセンター・老人介護支援センター等								2		2
	ニ	幼稚園・特別支援学校									1	1
7	小学校・中学校・高等学校・大学の類											
8	図書館・博物館・美術館の類											
9	イ	蒸気浴場・熱気浴場の類										
	ロ	上記イ以外の公衆浴場										
10	車両の停車場・船舶又は航空機の発着場											
11	神社・寺院・教会の類											
12	イ	工場・作業場					3		4	6	4	17
	ロ	映画スタジオ・テレビスタジオ										
13	イ	自動車車庫・駐車場										
	ロ	飛行機・回転翼航空機の格納庫										
14	倉庫						1	1		2	4	
15	前各項に該当しない事業場							1	1	1	3	
16	イ	特定防火対象物が存する複合用途防火対象物					4	4	5	5	3	21
	ロ	上記イ以外の複合用途防火対象物					1	3	1	3	7	15
16-2	地下街											
17	重要文化財											
		専用住宅					20	26	12	13	17	88
		併用住宅						2		2	1	5
		その他の建物					1		1		2	4
		合計					46	50	44	52	64	256

## (4) 年別・原因別火災件数

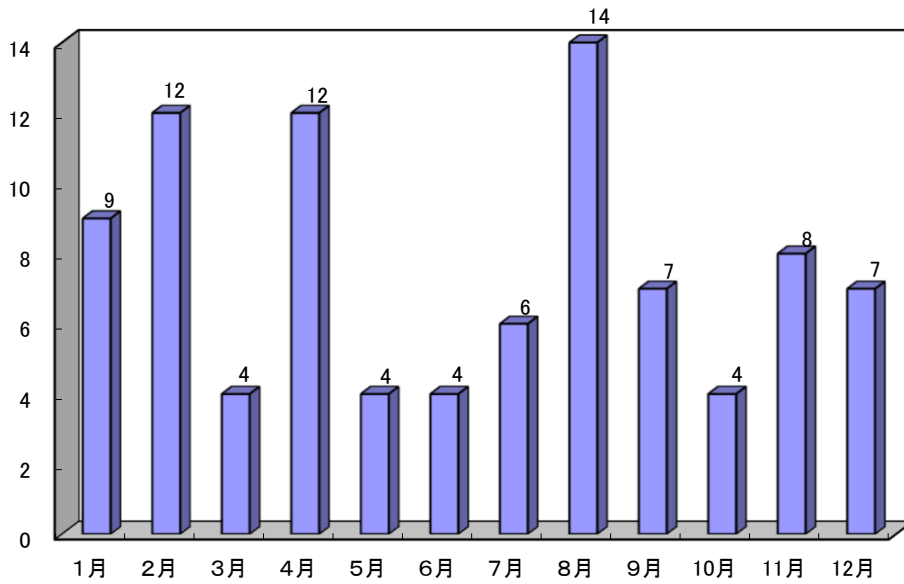
年別 原因別	令和 3年	令和 4年	令和 5年	令和 6年	令和 7年	合計
たばこ	7	14	18	13	15	67
こんろ	9	9	5	8	11	42
かまど・風呂かまど					1	1
炉・焼却炉				1	1	2
ストーブ		2		2	1	5
こたつ		1				1
ボイラー						0
煙突・煙道						0
排気管		2	3	3	2	10
電気機器	4	2	3	5	10	24
電気装置		1	1	1	2	5
電灯・電話等の配線	3	9	4	11	8	35
内燃機関		1				1
配線器具	2	3	1	7	3	16
火あそび	2		1	2	2	7
マッチ・ライター	3	2	1	1	2	9
たき火		3	1	3	3	10
溶接機・溶断機	1			1		2
灯火			2	1	3	6
衝突の火花				2		2
取灰				1		1
火入れ				1	1	2
放火	2	2	2	5	3	14
放火の疑い	15	5	5	6	4	35
その他	16	10	15	13	13	67
不明	6	6	4	7	6	29
合計	70	72	66	94	91	393

(5) 署別火災概要

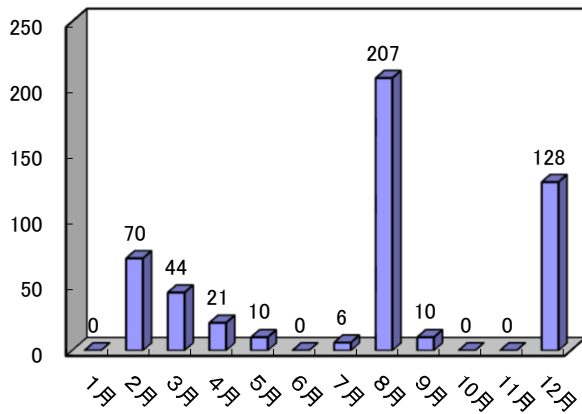
区分 署別		火 災 種 別						損 害 額 等					
		建 物	林 野	車 両	船 舶	航 空 機	そ の 他	合 計	焼 損 床面積 (㎡)	焼 損 表面積 (㎡)	損害額 (千円)	死 者	負 傷 者
東 消 防 署	本 署	10					5	15 71.4%	15		671 15.2%		6
	中山出張所	2						2 9.5%	77		3,441 78.1%	1	3
	高谷出張所	2		1			1	4 19.0%			292 6.6%		
	小 計	14		1			6	21 100.0%	92		4,404 100.0%	1	9
西 消 防 署	本 署	9		1				10 47.6%	124	86	34,156 52.4%	1	1
	国府台出張所	3						3 14.3%	105		30,647 47.0%		1
	大洲出張所	5					3	8 38.1%	46		390 0.6%		4
	小 計	17		1			3	21 100.0%	275	86	65,193 100.0%	1	6
南 消 防 署	本 署	13		2			3	18 58.1%	54	1	3,646 78.6%		1
	行徳出張所	5		1				6 19.4%			33 0.7%		1
	広尾出張所	6					1	7 22.6%	6		959 20.7%		
	小 計	24		3			4	31 100.0%	60	1	4,638 100.0%		2
北 消 防 署	本 署	3					8	11 61.1%	69	17	22,620 99.8%		
	曾谷出張所	6					1	7 38.9%			35 0.2%		1
	小 計	9					9	18 100.0%	69	17	22,655 100.0%		1
合 計		64		5			22	91 100%	496	104	96,890 100%	2	18

(6) 月別火災件数・焼損床面積・損害額

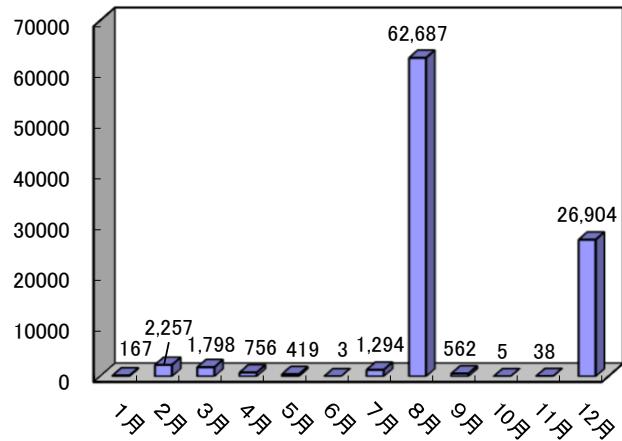
火 災 件 数



焼損床面積 (㎡)



損 害 額 (千円)



月別	火 災 件 数		焼 損 床 面 積 (㎡)		損 害 額 (千円)	
	件数	割合	面積	割合	金額	割合
1月	9	9.9%	0	0.0%	167	0.2%
2月	12	13.2%	70	14.1%	2,257	2.3%
3月	4	4.4%	44	8.9%	1,798	1.9%
4月	12	13.2%	21	4.2%	756	0.8%
5月	4	4.4%	10	2.0%	419	0.4%
6月	4	4.4%	0	0.0%	3	0.0%
7月	6	6.6%	6	1.2%	1,294	1.3%
8月	14	15.4%	207	41.7%	62,687	64.7%
9月	7	7.7%	10	2.0%	562	0.6%
10月	4	4.4%	0	0.0%	5	0.0%
11月	8	8.8%	0	0.0%	38	0.0%
12月	7	7.7%	128	25.8%	26,904	27.8%
合計	91	100%	496	100%	96,890	100%

※0.0%は100分の1の位を四捨五入しても0.1に満たない数値を含む。

(7) 年別・町別火災件数

町別		年別		令和 5年	令和 6年	令和 7年	合 計
		令和 3年	令和 4年				
東 消 防 署	鬼 越			1			1
	鬼 高	3	2	1	2	5	13
	高 石 神	1	2			1	4
	稲 荷 木		1		1	2	4
	東大和田	2			1	1	4
	東 菅 野	3	1	1			5
	南 八 幡	4	3	2		4	13
	八 幡	2	2	3	1	1	9
	北 方	1			1		2
	中 山		3			1	4
	北 方 町				1		1
	本 北 方	2	1	3	1		7
	若 宮	2	1	2		1	6
	上 妙 典				1		1
	高 谷		4	1			5
	高谷新町				3	2	5
	田 尻	1	2	2	2	1	8
	原 木		1	2	8		11
	東 浜						
	二 俣	1	1		1	1	4
二俣新町			2		1	3	
西 消 防 署	市 川		2	1	5	4	12
	市 川 南	1	2	2	1	1	7
	新 田	2	3	1	1	5	12
	菅 野		2	4	2	1	9
	須 和 田		1	2	1	1	5
	平 田	2		2	1	2	7
	真 間	2	1		2		5
	国 府 台	2	4		2		8
	堀 之 内			1	1	2	4
	北 国 分	2	1	1		1	5
	国 分		3	1	3		7
	中 国 分		1		1		2
	大 洲	1	2	1	1	3	8
	大 和 田		1	1	3	1	6
南 消 防 署	相 之 川	1	3	1		1	6
	新 井		4		1	1	6
	入 船	1					1
	押 切						
	欠 真 間					3	3

町別		年別		令和 5年	令和 6年	令和 7年	合 計
		令和 3年	令和 4年				
南 消 防 署	香 取	1				1	2
	行徳駅前	4		2	3	4	13
	幸	2			1	1	4
	塩 浜	2		1	7	5	15
	島 尻				1		1
	末 広	2			2		4
	宝		1	1		1	3
	千鳥町	1	1		1	1	4
	新 浜					1	1
	日 之 出		2				2
	広 尾			1	1	1	3
	福 栄			1	2	2	5
	湊	1			1		2
	湊新田			2	1	1	4
	南行徳			2	3	1	6
	伊勢宿				3		3
	加藤新田			1		1	2
	河 原	2		1			3
	塩 焼		1	1	1	1	4
	下新宿				1	1	2
下 妙 典							
関ヶ島					1	1	
高 浜 町							
富 浜					2	2	
本行徳	1	1	2	3	1	8	
本 塩	1		1			2	
妙 典	4		1	2		7	
北 消 防 署	稲 越		1		2		3
	大 野 町	4		1	2	5	12
	大 町	2		1	1	1	5
	柏 井 町	3	1	3	3	2	12
	下 貝 塚	1	3	1	1	1	7
	曾 谷	2	1	2	4	1	10
	東 国 分			1			1
	奉 免 町					1	1
	南 大 野		2	1		2	5
	宮 久 保	1	4	1		5	11
合 計	70	72	66	94	91	302	

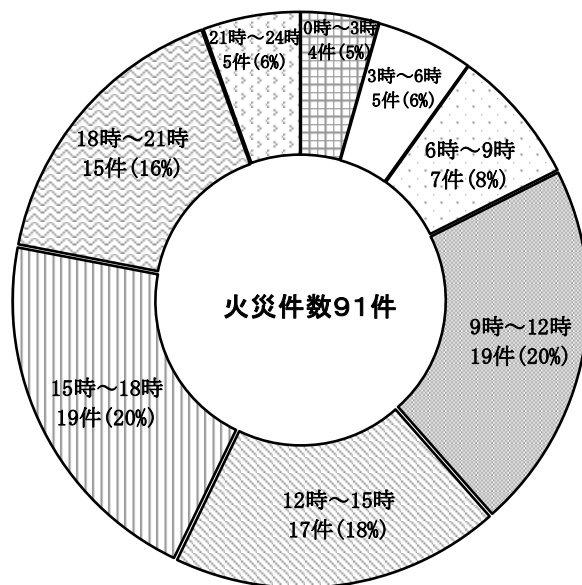
(8) 発火源・経過区別火災件数

経過		発火源		合計	電気による発熱体					ガス・油設備					
					電熱器	電気機器・装置	電気配線・器具	漏電による発熱	静電スパーク	その他	都市ガスの設備	プロパンガスの設備	油を燃料とする設備	明かり	その他
合計		合計		91	3	13	11		1		8	9		3	
					28					20					
電気的原因で発火する	1	漏電・短絡・混触する、半断線等		17		9	8								
	2	過多の電流を流す、スパークする		2	21		2								
	3	接触部が過熱する、絶縁劣化による発熱等		2			1	1							
化学的原因で発火する	4	爆発する、反応が急激に起こる													
	5	異物混入発熱、噴出する、引火する		4	6					2					
	6	自然発火する、薬品類の混触等		2											
熱的原因で発火する	7	可燃物が沸騰													
	8	再燃する、余熱で発火する													
	9	摩擦による発熱、輻射を受けて発火			5										
	10	高温物が触れる、伝導過熱する等		5		1	1				1				
火源あるいは着火物が運動により接触する	11	可燃物が転倒、落下する		1						1					
	12	可燃物が接触する		5						2	1		1		
	13	火種がこぼれる													
	14	炭火、火の粉、火花が飛ぶ		3	21										
	15	火源が転倒、落下する		5										1	
	16	火源が接触する、その他		7						2	2		1		
材質や構造の不良	17	火源が破損、腐食する													
	18	機械の故障、構造が不完全等		2	5	1	1								
	19	火源・着火物の漏えい、容器の破損・腐食等		3							2				
使用方法の不良	20	意図なしにスイッチが入る等													
	21	考え違いにより使用を誤る		2		1					1				
	22	不適当なところに捨て置く		11											
	23	放置する、忘れる		2		1					1				
	24	本来の用途以外の不適の用に用いる													
	25	残火処置が不十分、可燃物と共にしまう等		2			1					1			
その他	26	交通事故、天災地変													
	27	放火（疑い含む）		7	10										
	28	火遊び		2											
	29	放火（疑い含む）、火遊び以外で火をつける		1											
不明	30	不明		6							1				

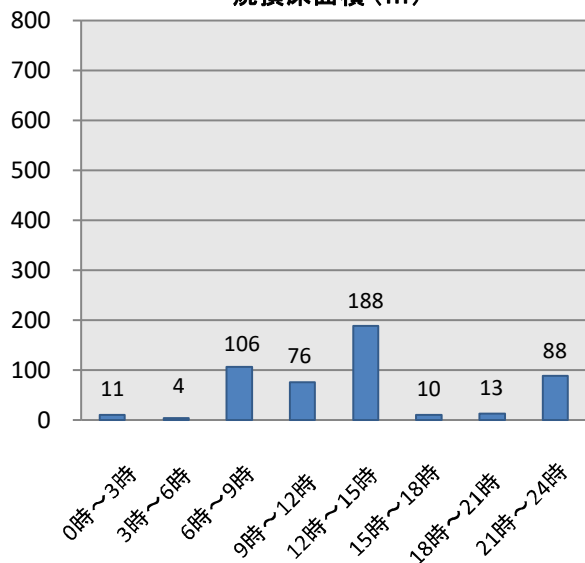


(9) 覚知時間別火災件数・焼損床面積・損害額

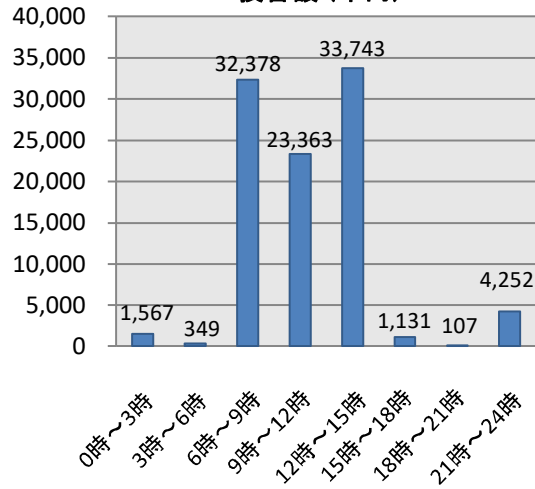
時間別火災件数



焼損床面積 (㎡)

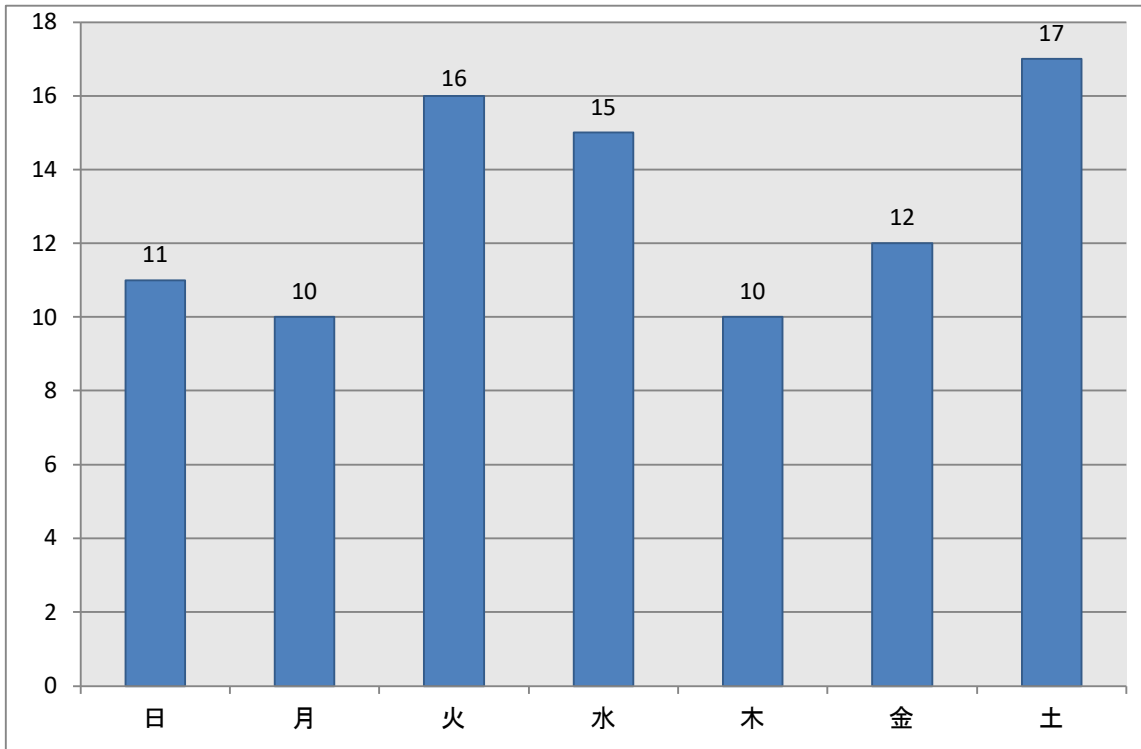


損害額 (千円)



区分 時間別	火災件数	焼損床面積 (㎡)	損害額 (千円)
0時～3時	4	11	1,567
3時～6時	5	4	349
6時～9時	7	106	32,378
9時～12時	19	76	23,363
12時～15時	17	188	33,743
15時～18時	19	10	1,131
18時～21時	15	13	107
21時～24時	5	88	4,252
合計	91	496	96,890

(10) 覚知曜日別火災件数



(11) 原因別火災件数

