

通 信



ちば北西部消防指令センター

1 通信施設

消防通信は、消防活動の根幹をなすもので、災害通報の受信、指令及び情報収集等あらゆる消防情報連絡体制の中核を担っている。

本市は、平成25年度から千葉県北西部の6市（市川市、松戸市、野田市、流山市、鎌ヶ谷市、浦安市）による指令業務の共同運用を開始し、令和2年度からは新たに4市（習志野市、柏市、八千代市、我孫子市）を加えた10市で、「災害通報の受信」、「出場指令」、「通信統制」及び「情報の収集伝達」の業務を、松戸市中央消防署内に設置した「ちば北西部消防指令センター」で行い、その他の指令業務は、市川市消防局・東消防署合同庁舎内の指令課で行っている。

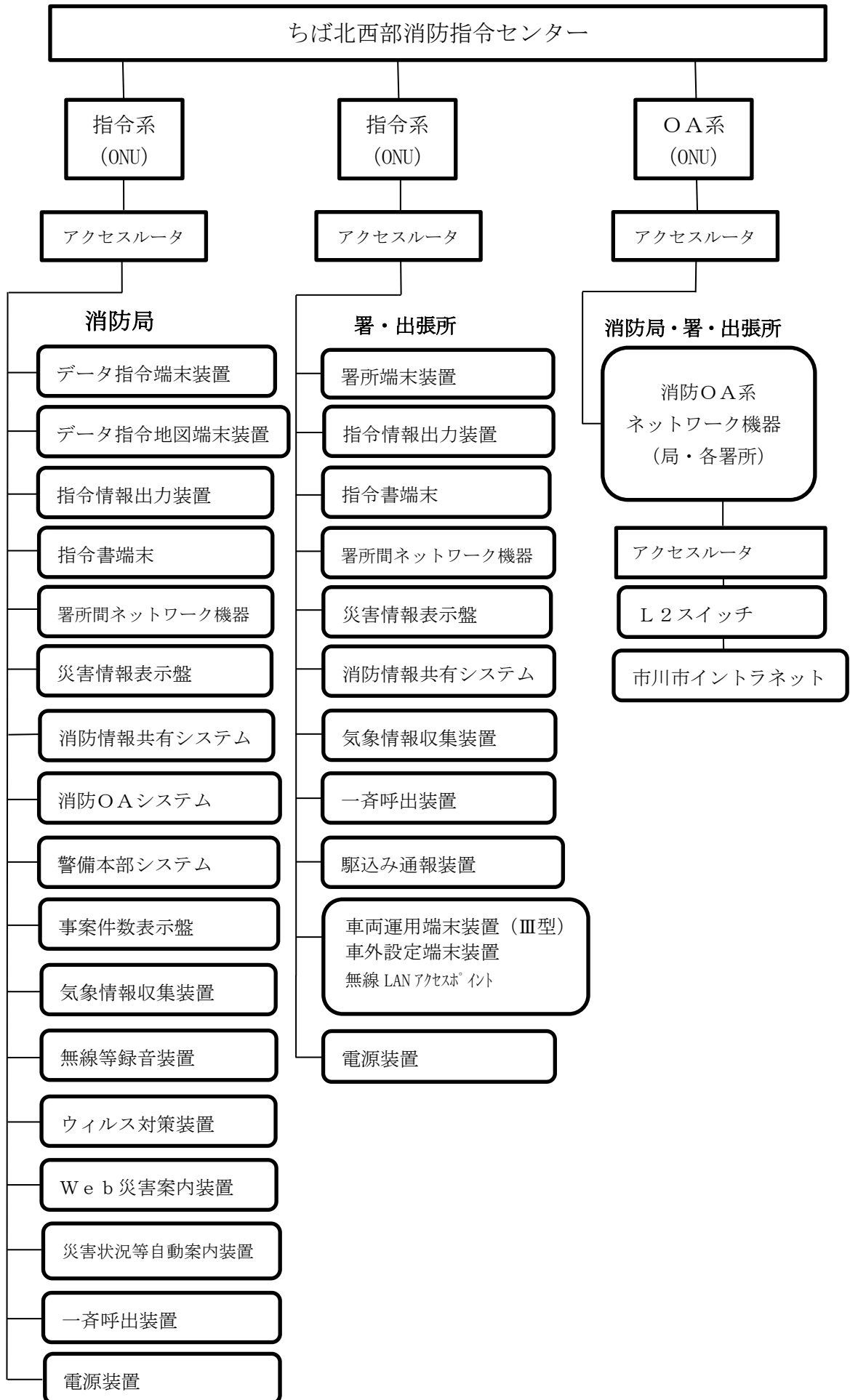
また、消防救急デジタル無線についても、千葉県は県域一体整備を実施し、指令業務の共同運用と併せて平成25年度から運用を開始している。

その他の無線設備としては、千葉県石油コンビナート防災相互通信用無線、千葉県防災行政無線、市川市防災行政無線（固定系）、市川市地域防災無線（MCA無線）、署活動用無線を備えている。

(1) 消防救急指令管制システム（市川市消防局個別整備部分等）

ア 指令装置	
（ア）データ指令端末装置	1式
（イ）データ指令（地図）端末装置	1式
（ウ）署所端末装置	11セット
イ 指令伝送装置	
（ア）指令情報出力装置	13セット
（イ）指令書端末	13セット
（ウ）署所間ネットワーク機器	
a VOIP ゲートウェイ（署所用）	7台
b VOIP ゲートウェイ（案内・連絡用消防局側）	2台
ウ 災害情報表示盤	
（ア）情報共有表示端末（6.5インチ液晶）	3セット
（イ）情報共有表示端末（4.8インチ液晶）	7セット
エ 消防情報共有システム	16セット
オ 消防OAシステム	1式
カ 警備本部システム	
（ア）サーバ	1式
（イ）端末	6セット
キ 出動車両運用管理装置	
（ア）無線LANアクセスポイント	15台
（イ）車両運用端末装置（AVM）Ⅲ型	55セット
（ウ）車外設定端末装置	65セット
ク 事案件数表示盤（4.8インチ液晶）	3セット
ケ 気象情報収集装置	1式
コ 無線等録音装置	1式
サ 一斉呼出装置	
（ア）ルータ	12台
（イ）PBX	1台
（ウ）多機能電話機	13台
シ 駆込み通報装置	7式
ス ウィルス対策装置	1式
セ Web災害案内装置	1台
ソ 災害状況等自動案内装置	1セット
タ 電源設備	
（ア）無停電電源装置（署所用1.5KVA）	13セット
（イ）無停電電源装置（消防局用5KVA）	1セット

(2) 消防救急指令管制システム構成図



(3) 防災無線装置等

ア 千葉県石油コンビナート防災相互通信用無線

石油コンビナート等での災害発生時の相互通信用（千葉県防災危機管理部消防課、管轄消防本部及び石油コンビナート事業所等関係機関）として、昭和55年4月に調整局（10W）1基を指令課に、平成20年12月に防災関係機関局（1W）1基を東消防署高谷出張所に、平成25年8月に防災関係機関局（5W）計4基を警防課、東消防署、東消防署高谷出張所（消防艇ちどり）及び南消防署に設置した。

イ 千葉県防災行政無線

県出先機関、県下市町村、消防及び関係機関の相互通信用として昭和58年4月に設置、その後平成8年3月には衛星通信を使用した「ふるさと千葉ネットワーク」として、端末装置を設置した。また、平成8年12月には千葉県総合防災情報システムを整備し、平成20年度には「防災情報ターミナルちば」整備事業として、防災無線の再整備及び防災情報システムの構築等がなされ、その後、平成24年度、令和6年度に機器が更新された。

ウ 市川市防災行政無線（固定系）

無線局のデジタル化に伴い、平成26年度に市川市防災行政無線設備の更新を地域防災課で実施し、遠隔装置を指令課に設置した。

エ 市川市地域防災無線（MCA無線）

市、消防局、医療救護所及び避難所等との通信用として、平成20年11月に設置した。

オ 署活動用無線

災害時における隊員間の情報伝達用として、平成25年度に122局を整備、令和5年度に155局を賃貸借契約として更新、警防重機1用として4局を購入し合計159局とした。

(4) 端末回線数

(令和8年4月1日)

	消 防 局	東消防署			西消防署			南消防署			北消防署		計
		本 署	中 山 出 張 所	高 谷 出 張 所	本 署	国 府 台 出 張 所	大 洲 出 張 所	本 署	行 徳 出 張 所	広 尾 出 張 所	本 署	曾 谷 出 張 所	
指令 回線	※	1	1	1	1	1	1	1	1	1	1	1	11
加入 回線	16	1	1	1	1	1	1	1	1	1	1	1	27

※消防局は東消防署本署と同一回線を使用

(5) 無線電話装置（消防救急デジタル無線）

ア 通信所

えんせいいちかわしょうぼう

消防波 1	主運用波 2
消防波 2	統制波 1
消防波 3	統制波 2
救急波	統制波 3

イ 陸上移動局

車載型 5W・卓上固定型 5W・可搬型 5W・携帯型 1W・署活動用

(令和 8 年 4 月 1 日)

	消防局						東消防署			西消防署			南消防署			北消防署		計
	消防総務課	企画管理課	指令課	予防課	警防課	救急課	本署	中山出張所	高谷出張所	本署	国府台出張所	大洲出張所	本署	行徳出張所	広尾出張所	本署	曾谷出張所	
車載型	消防車 (AVM端末)	2 (1)	1 (2)	2	2	1	9 (7)	1 (1)	5 (2)	5 (3)	2 (2)	2 (2)	8 (7)	2 (2)	1 (1)	7 (5)	3 (2)	53 (37)
	救急車 (AVM端末)					1 (1)	2 (2)	1 (1)	2 (2)	1 (1)	2 (2)	1 (1)	2 (2)	2 (2)	1 (1)	2 (2)	1 (1)	18 (18)
卓上固定型			2				1			1			1			1		6
可搬型			2															2
携帯型	1	1	5	1	1	1	12	3	5	8	3	4	13	3	2	9	3	75
署活動用			5	2	5	2	24	8	8	17	8	8	25	8	8	23	8	159

2 119番受信数

(令和 7 年)

	火災	救助	その他災害	救急	病院照会	まちがい	いたずら	問い合わせ	その他	不明	通報訓練	合計
1 月	18	37	58	2,366	51	116	3	70	303	44	3,066	
2 月	18	32	55	2,040	32	103	2	59	320	70	2,731	
3 月	20	37	68	2,135	33	86	4	82	287	73	2,825	
4 月	24	26	47	1,851	32	78	1	40	321	39	2,459	
5 月	8	30	46	1,858	35	70	2	45	319	83	2,496	
6 月	14	39	65	2,000	47	65	9	58	392	94	2,783	
7 月	13	28	50	2,218	45	83	1	68	379	61	2,946	
8 月	38	33	80	2,294	68	95	17	82	401	25	3,133	
9 月	18	26	63	1,922	47	69	3	55	352	65	2,620	
10 月	9	22	69	1,909	35	69	2	50	298	90	2,553	
11 月	21	28	64	2,141	43	86	7	68	333	140	2,931	
12 月	21	31	85	2,238	52	76	5	61	315	87	2,971	
合計	222	369	750	24,972	520	996	56	738	4,020	871	33,514	

※ 災害等に複数通報があるため、災害件数と受信数は異なる。