

仕 様 書

1. 件 名 市川市保健センターLED 照明交換設置修繕
2. 施工場所 市川市南八幡4丁目18番8号 市川市保健センター
3. 施工期間 令和8年8月1日 から 令和9年3月31日
4. 修繕概要 市川市保健センターの室内照明をLED照明に交換するもの。
5. 適応法令及び規格
 - ・労働安全衛生法、施行令、規則その他関係法令及び規格を遵守すること。
6. 留意事項
 - (1) 修繕に際しては、安全に留意し十分な危険防止措置を施し、無事故・無災害に努めること。
 - (2) 疑義が生じた際は、市監督職員と協議し決定すること。
 - (3) 本修繕により発生した廃棄物については、受注者の責任において適正に処分すること。
7. 提出書類
 - (1)着手届、業務責任者通知書、施工計画書、工程表、緊急連絡体制表
 - (2)完了届
 - (3)作業日報（報告書）
 - (4)施工写真
 - (5)建設廃棄物処理委託契約書及び産業廃棄物管理票（マニフェスト）
 - (6)その他必要書類
8. 施工条件
 - (1) 作業日は祝日を含む施設閉所日とし、作業時間は午前8時45分から午後5時まで可能とするが、市監督職員と協議のうえ決定すること。
 - (2) 修繕箇所以外の部品撤去を必要とする場合は、事前に市監督職員と協議し決定すること。
 - (3) 修繕内容に変更が生じた場合、事前に市監督職員と協議し決定すること。
 - (4) 修繕に起因して不具合が発生した場合には、作業を速やかに中止し、市監督職員へ報告するとともに、受注者の責任において復旧すること。

(5)仕様書、契約書等に明記のない事項については、市監督職員と協議し決定すること。

9. 安全管理

- (1) 施設及び設備の危険性及び機構、機能を十分認識したうえで業務に携わること。
- (2) 災害及び公害等の事故が発生もしくはその恐れがあると感じた場合、人命の安全確保を優先するとともに、二次災害の防止に努め、その経緯を市監督職員に報告すること。
- (3) 業務に必要な資格を保有した者が作業に従事し、関係法令を遵守して遺漏なきよう業務をすすめること。
- (4) 使用する保護具、計器及び工具等は、事前点検のうえ、正常であることを確認して作業員の安全を確保できる体制を整備すること。
- (5) 作業により周囲に危険や損害を及ぼす恐れのある時は、万全な安全措置を講じるとともに、必要に応じて監視人・交通誘導員を置くなどして安全確保に努めること。
- (6) 受注者は、作業の実施にあたり、第三者に損害を及ぼしたときは、その損害を賠償するものとする。

10. 完了検査

施工期間内に完了届とともに、すべての書類が提出された日から10日以内に完成検査を受けなければならない。





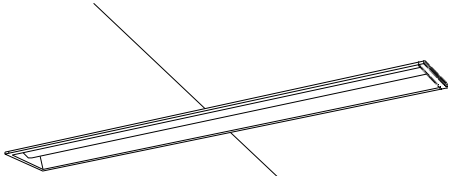
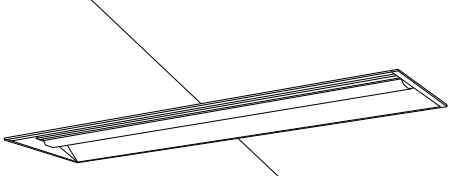
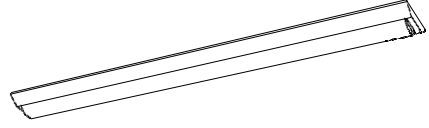
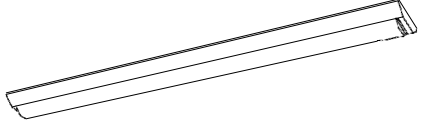




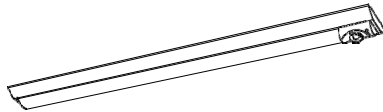
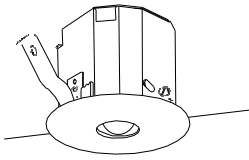
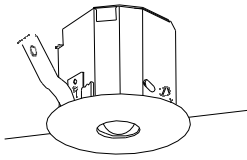
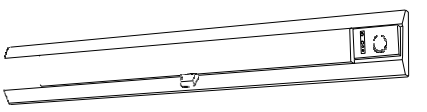
11. 施工写真

修繕における施工前・施工中・施工後の写真を撮影して、報告書とともに提出すること。写真は施工後の不可視部分を撮影するものとし、修繕が適切であることを証明できるものとする。

12. 契約不適合

発注者は、本契約による作業の結果が、約款及び仕様書等に定めた業務責任の内容に適合しないことを認識した場合、認識した時点から1年以内の間に受注者に対する通知を行うことにより、受注者に対して不適合部分の補修を請求し、又は補修に代えて若しくは補修とともに損害の賠償を請求することができる。ただし、当該不適合が受注者の責に帰すべき事由によるものであるときは除くものとする。

LED化対象機器(姿図)

	E322	XF460PEN LE9 相当		E322(U)	XF460VEN LE9 相当 (印刷室)		A322	XF450AEN LE9 相当		A321	XF420AEN LE9 相当	
		126台			4台			64台				16台
												
		径 : 170×1254 (mm) 埋込穴 : 150×1235 (mm) 埋込高 : 49 (mm) 天井埋込型 6900lmタイプ 昼白色 (5000K)			径 : 328×1274 (mm) 埋込穴 : 300×1257 (mm) 埋込高 : 54 (mm) 天井埋込型 6900lmタイプ 昼白色 (5000K)			径 : 150×1250 (mm) 高さ : 50 (mm) 天井直付型 5200lmタイプ 昼白色 (5000K) 消費電力 31.9W				径 : 150×1250 (mm) 高さ : 50 (mm) 天井直付型 2500lmタイプ 昼白色 (5000K) 消費電力 16.3W
	A321(非)	XDL431AGN LE9 相当 (風除室、大会議室、ELV機械室)		d13	NNFB91605C 相当		d30	NNFB93605C 相当		g321	NNCF42135J LE9 相当(壁付)	
		4台			19台			48台				11台
												
		径 : 150×1250 (mm) 高さ : 53 (mm) 天井直付型 3200lmタイプ 昼白色 (5000K) 消費電力 21.4W			埋込穴 : 直径100 (mm) 埋込高 : 74 (mm) 天井埋込型・低天井用 (~3m) 昼白色 (5000K) 消費電力 1W			埋込穴 : 直径100 (mm) 埋込高 : 74 (mm) 天井埋込型・中天井用 (~6m) 昼白色 (5000K) 消費電力 1.3W				径 : 1420×160 (mm) 出しろ : 78 (mm) 天井直付型・壁直付型 3800lmタイプ 昼白色 (5000K) 消費電力 28W ひとセンサ付

ポンプ室
A321 × 2
1階書庫
A322 × 8
d13 × 2

事務室 1
E322 × 19
A322 × 1
d13 × 4

1階倉庫
A321 × 1
階段
h321 × 1

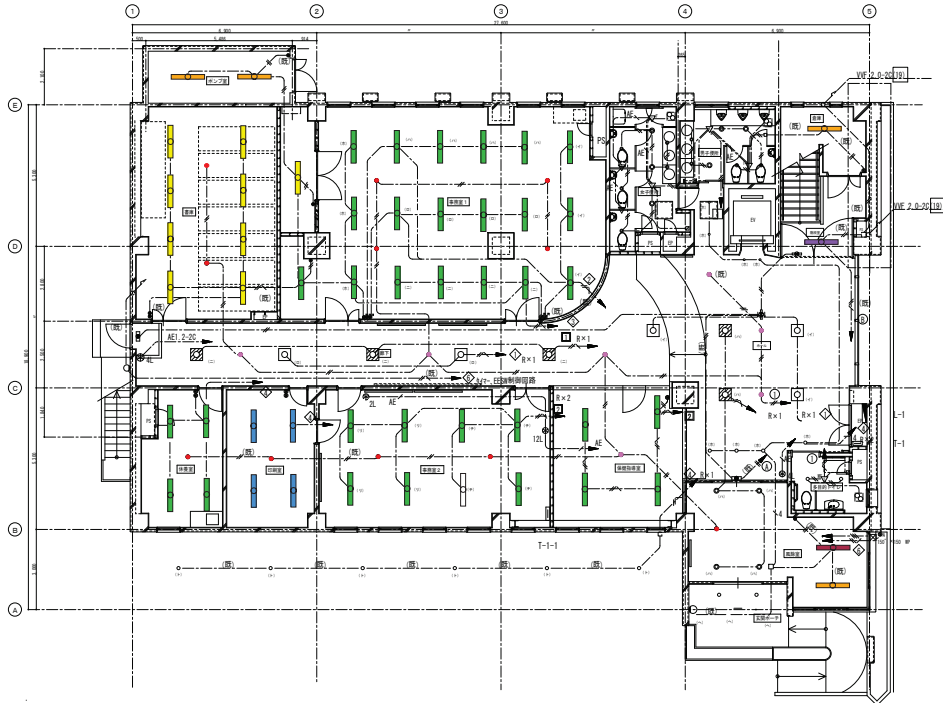
女子更衣室
A321 × 4
d13 × 1

2階書庫
A322 × 6
d30 × 1

男子更衣室
A321 × 2
d13 × 1

湯沸室
A322 × 2

階段室
g321 × 1
h321 × 1



廊下
d30 × 2

印刷室
E322(リ) × 4
d13 × 1

事務室 2
E322 × 7
d13 × 2

保健指導室
E322 × 4
d30 × 1

ホール
d30 × 4

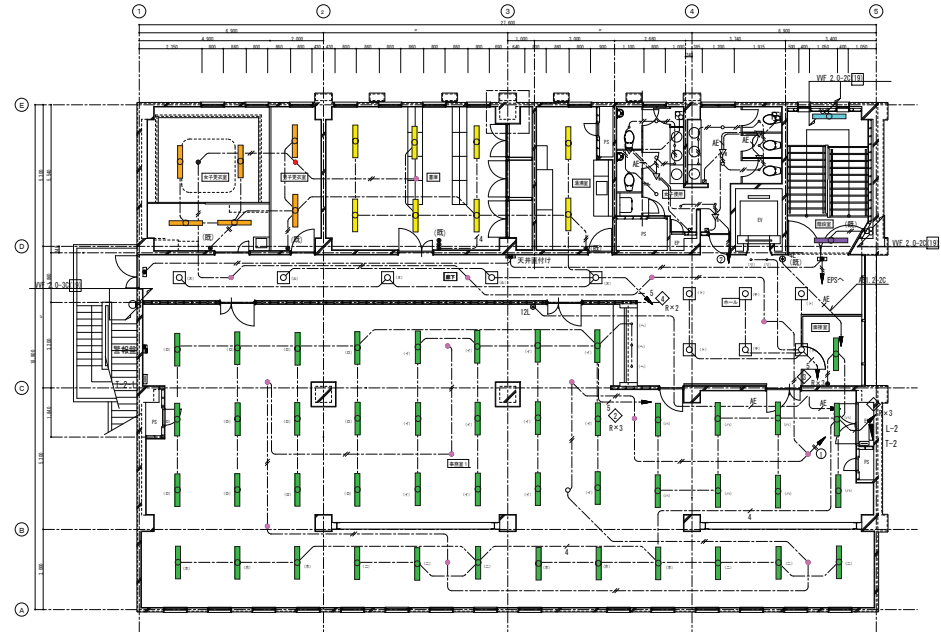
休養室
E322 × 4
d13 × 1

風除室
A321非 × 1
A321 × 1
d13 × 1

1階平面図

※特記なき場合は下記とする。			
----	VVF2.0-3C	天井こしがし配線	立ち上り MMB
----	VVF2.0-3C	天井こしがし配線	立ち上り PF22
----	IV2.0×2, E2.0	管内	天井内部分はVVFケーブル
----	VVF2.0-2C	天井こしがし配線	

2階平面図



廊下
d30 × 2

事務室 1
E322 × 44
d30 × 9

ホール
d30 × 2

面接室
E322 × 1

検図	設計	製図	作成年月日	修繕名称	市川市保健センターLED照明交換設備修繕	図面名称	電灯設備 1、2階平面図	縮尺	S=1/100	図面番号	
				施工場所	市川市南八幡4丁目18番8						

倉庫
A321 × 2

相談室
A322 × 4
d13 × 1

階段室
g321 × 1
h321 × 1

大会議室他
d30 × 8
E322 × 14
A321(非) × 2
d13 × 2

リネン室
A321 × 2

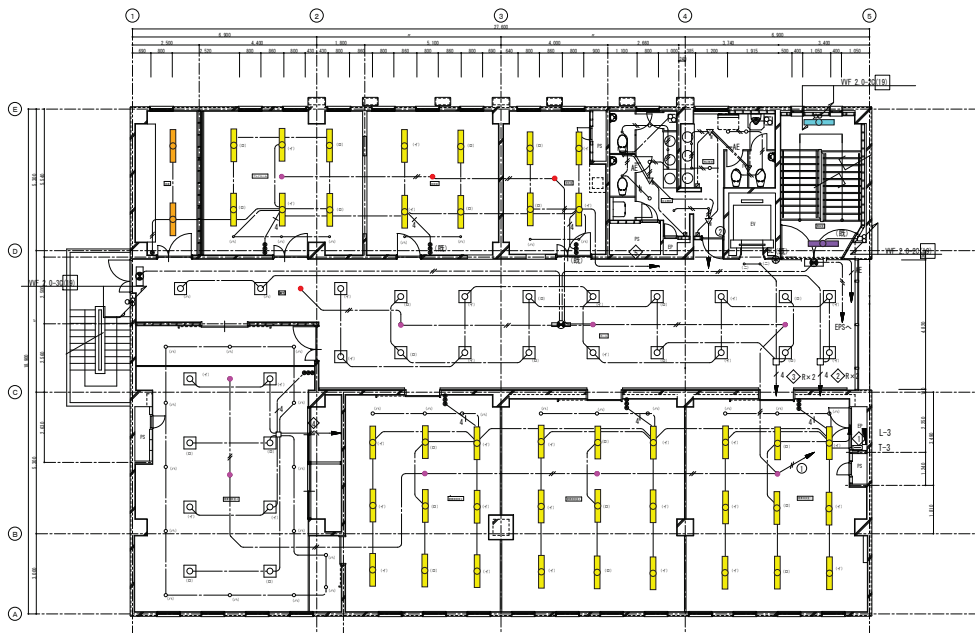
階段室
g321 × 1
h321 × 1

プレイルーム
A322 × 6
d30 × 1

授乳室
A322 × 4
d13 × 1

ホール
d13 × 1
d30 × 3

ホール
d30 × 2



健康相談室 3
d30 × 2

健康相談室 2
d30 × 1
A322 × 9

健康相談室 1
d30 × 1
A322 × 9

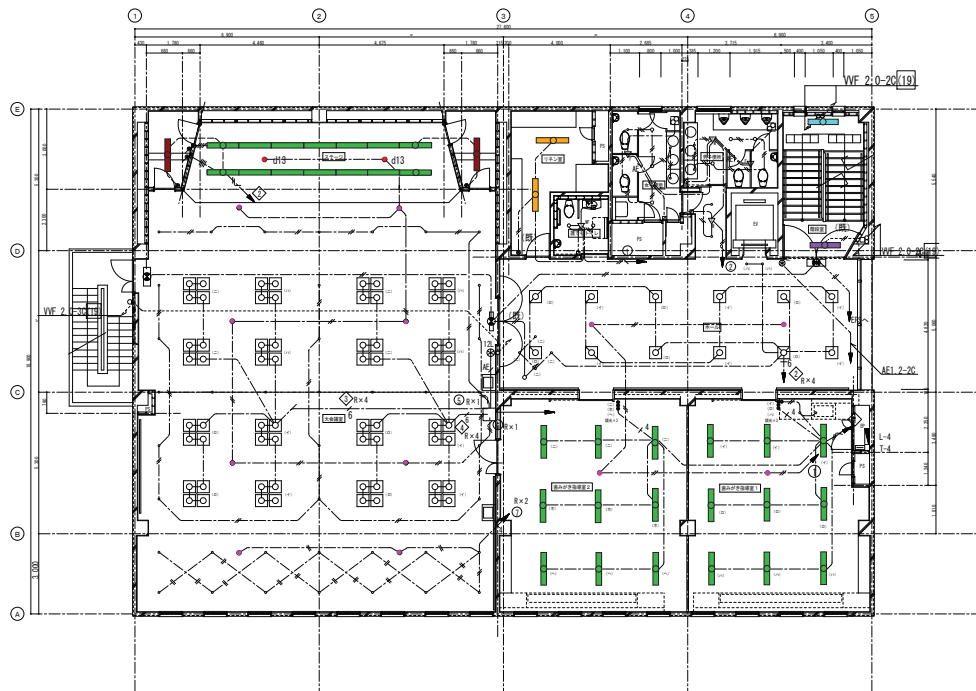
書庫
d30 × 1
A322 × 9

3階平面図

※特記なき場合は下記とする。

----	VVF2.0-3C	天井こしがし配線	立ち上り MMB
-----	VVF2.0-3C	天井こしがし配線	立ち上り PF22
.....	1V2.0×2, E2.0	管内	天井内部分はVVFケーブル
////	VVF2.0-2C	天井こしがし配線	

4階平面図



歯みがき指導室 2
E322 × 9
d30 × 1

歯みがき指導室 1
E322 × 9
d30 × 1

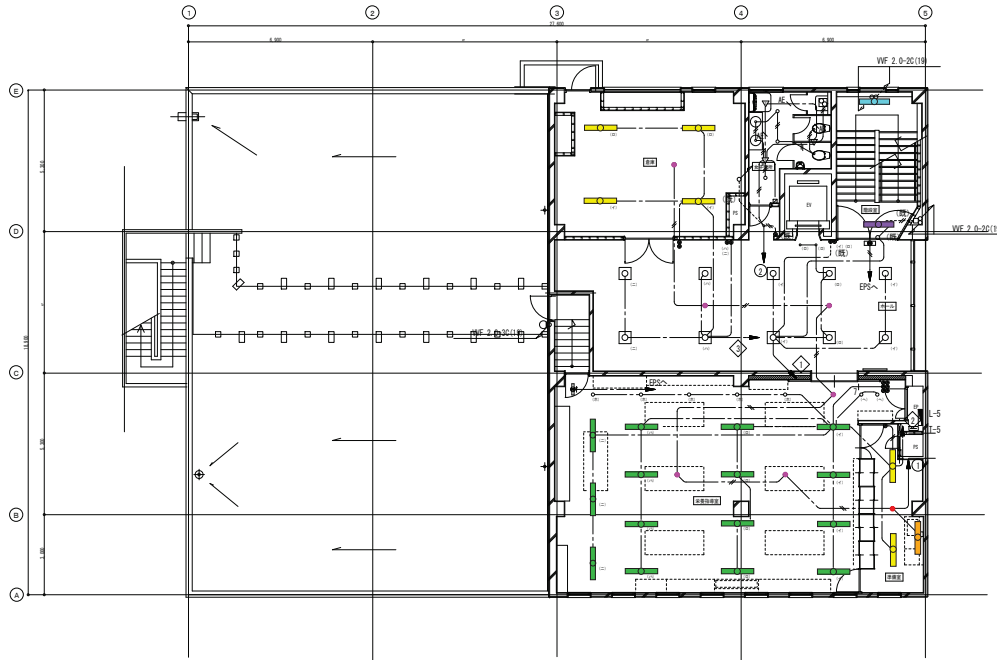
検図	設計	製図	作成年月日	修繕名称	市川市保健センターLED照明交換設置修繕	図面名称	電灯設備 3、4階平面図	縮尺	S=1/100	図面番号	
				施工場所	市川市南八幡4丁目18番8						

5階倉庫	
A322	× 4
d30	× 1

階段室	
g321	× 1
h321	× 1

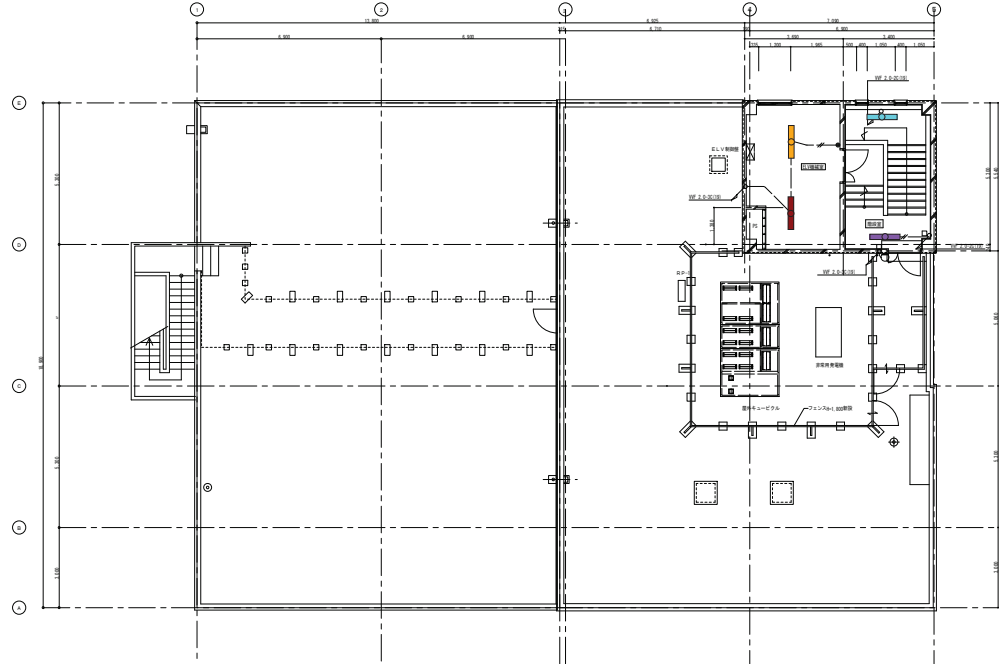
ホール	
d30	× 2

屋上階	
A321	× 1
g321	× 1
h321	× 1
A321(非)	× 1



栄養指導室	
E322	× 15
d30	× 3

準備室	
A322	× 2
A321	× 1
d13	× 1



5階平面図

※特記なき場合は下記とする。

---	VVF2.0-3C	天井ころがし配線	立ち上り MMB
---	VVF2.0-3C	天井ころがし配線	立ち上り PF22
.....	IV2.0×2, E2.0	管内	天井内部分はVVFケーブル
---	VVF2.0-2C	天井ころがし配線	

R階平面図

検図	設計	製図	作成年月日	修繕名称	市川市保健センターLED照明交換設置修繕	図面名称	電灯設備 5、R階平面図	縮尺	S=1/100	図面番号	
				施工場所	市川市南八幡4丁目18番8						