

# 修繕仕様書

この仕様書は、市川市（以下「発注者」という。）が発注する下記の修繕に関して、受注者が当該修繕を履行するために必要な事項を定めるものとする。

- 1 件名 原木第二排水機場外 1 箇所水位計交換修繕
- 2 修繕場所 市川市原木 3 丁目 1 0 番 1 4 号 外 1 箇所
- 3 修繕期間 令和 8 年 7 月 1 3 日 ～ 令和 9 年 1 月 2 9 日
- 4 修繕時間 午前 9 時 0 0 分 ～ 午後 4 時 3 0 分  
工程上やむを得ない場合は、発注者と協議すること。
- 5 修繕内容 **【原木第二排水機場】**  
内水位計の交換を行うもの。  
◇内水位計※既設 JFE アドバンテック製  
検出範囲：0 ～ 4 m  
  
**【北方ポンプ場】**  
内水位計の交換を行うもの。  
◇内水位計※既設 JFE アドバンテック製  
検出範囲：0 ～ 5 m
- 6 添付資料  
図面、内訳書
- 7 提出書類
  - ・着手届 1 部
  - ・業務責任者通知書 1 部
  - ・施工計画書 1 部
  - ・修繕報告書 1 部
  - ・写真帳（施工前・施工中・施工後） 1 部
  - ・完了届 1 部

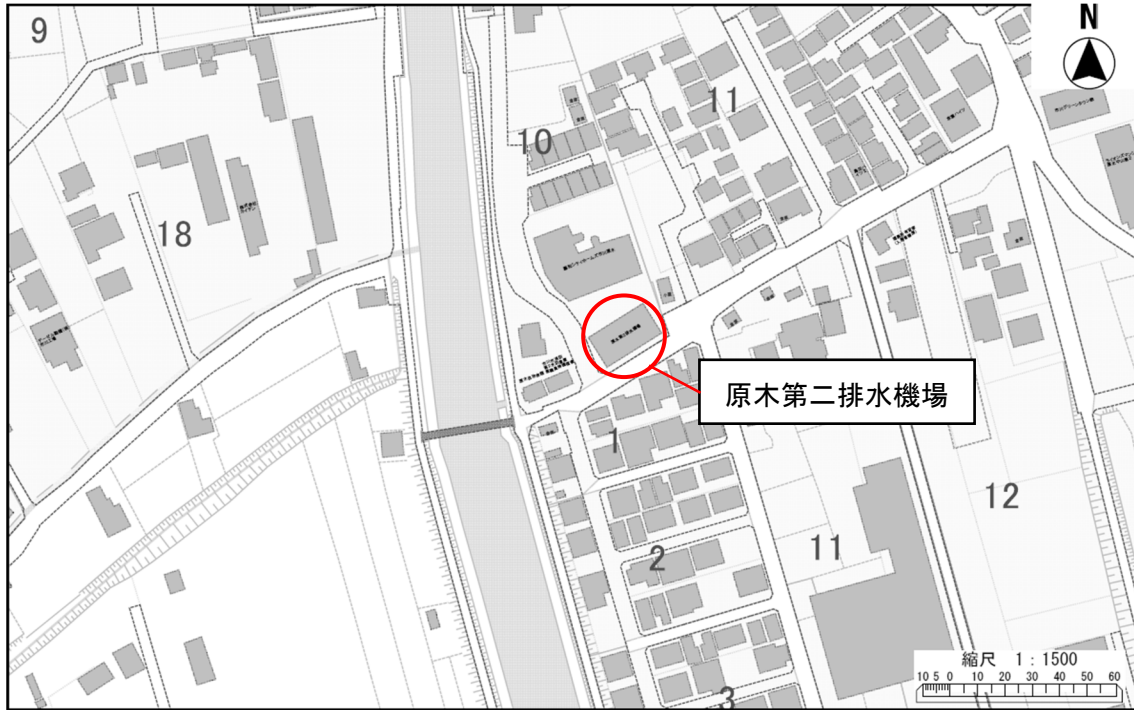
## 8 その他

- (1) 受注者は、施工材料等の品質管理を行わなければならない。
- (2) 本修繕により発生した廃棄物については、関係法令を遵守のうえ、受注者により適正に処分すること。
- (3) 受注者は、常に安全対策に留意し、「労働安全衛生法」等に定める現場管理を行うとともに、その他関係法令に対して十分留意し、事故の未然防止に努めなければならない。
- (4) 受注者は、本修繕に当たり、発注者又は第三者に損害を及ぼした場合は、発注者の責に起因する事由による場合を除いて、その損害賠償の責を負わなければならない。
- (5) 本修繕に当たっては、労働基準法その他関係法令を遵守しなければならない。

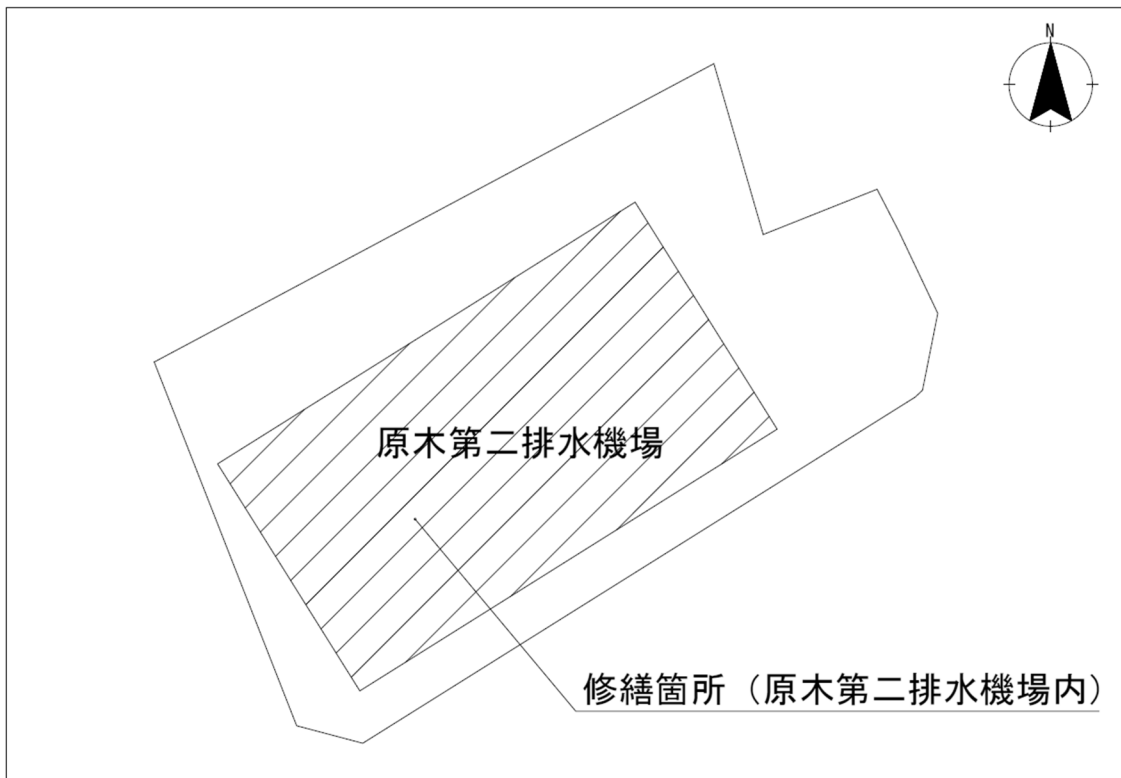
- (6) 修繕期間中において発注者と協議の上、次の掲示案に沿った掲示を行うこと。  
なお、対象となる施設は「原木第二排水機場」のみとする。  
「この修繕は、日本中央競馬会環境整備事業の一部が充当されています。 市川市」
- (7) 本仕様書に定めのない事項及び疑義の生じた事項は、発注者と受注者がその都度協議の上、決定するものとする。

# 案内図 ・ 配置図

◇案内図(原木第二排水機場 市川市原木3丁目10番14号)



◇配置図

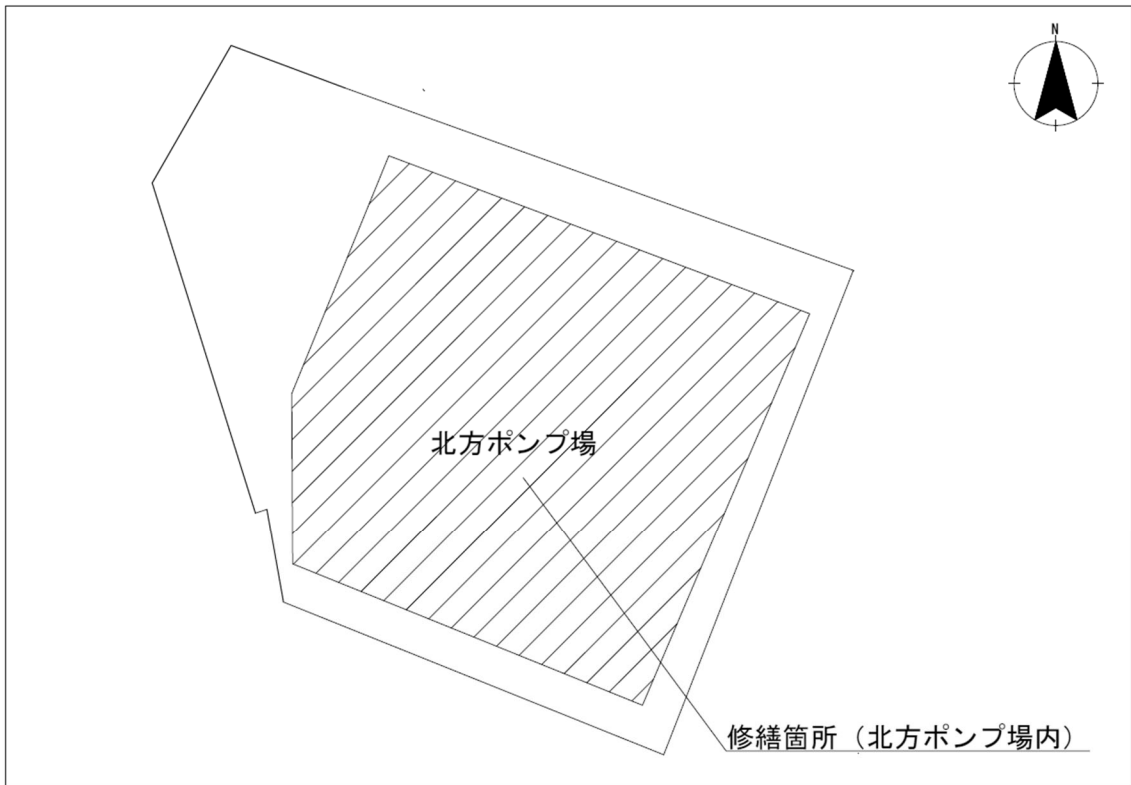


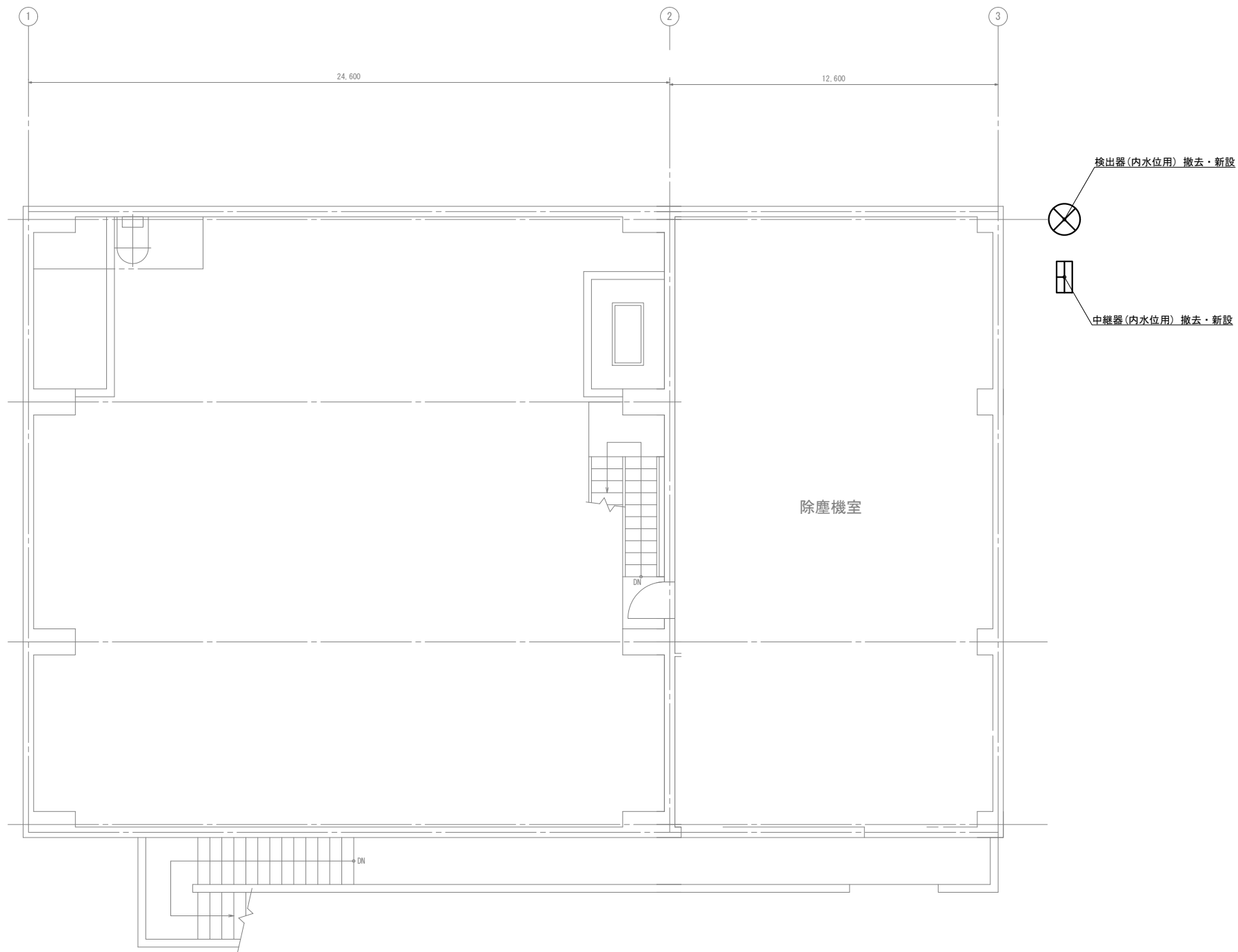
# 案内図 ・ 配置図

◇案内図(北方ポンプ場 市川市北方2丁目37番5号)

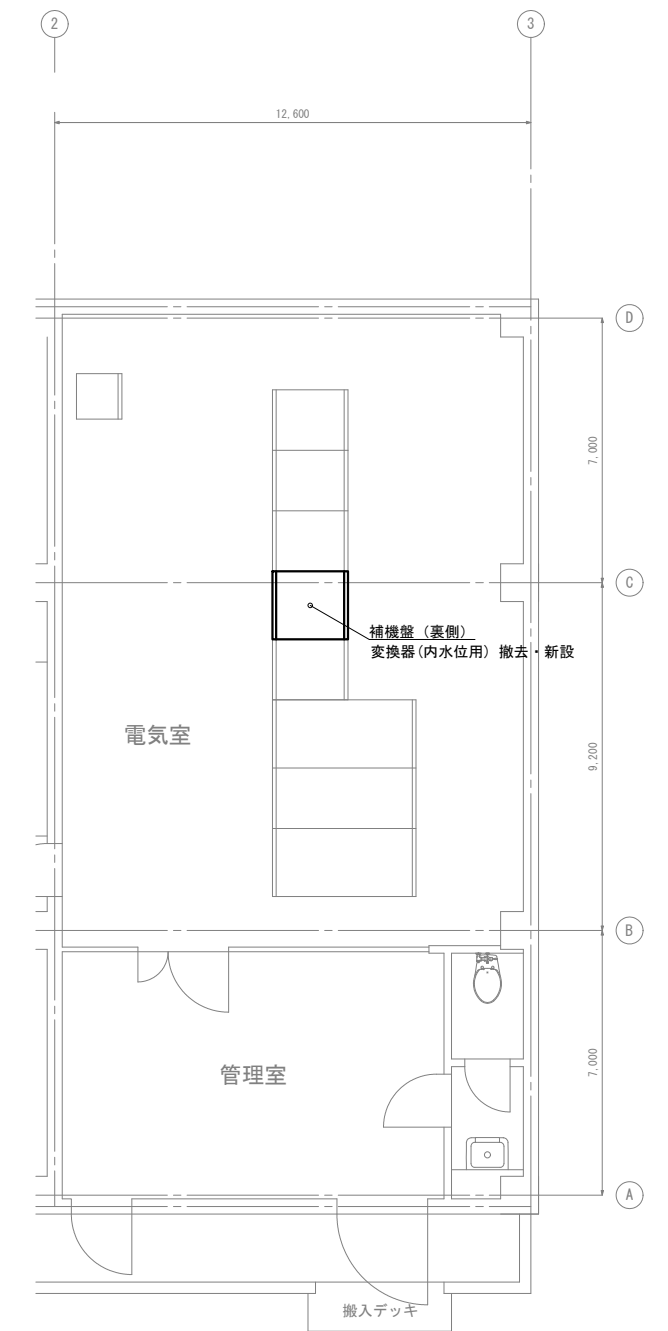


◇配置図





1階平面図 (A3:1/200)



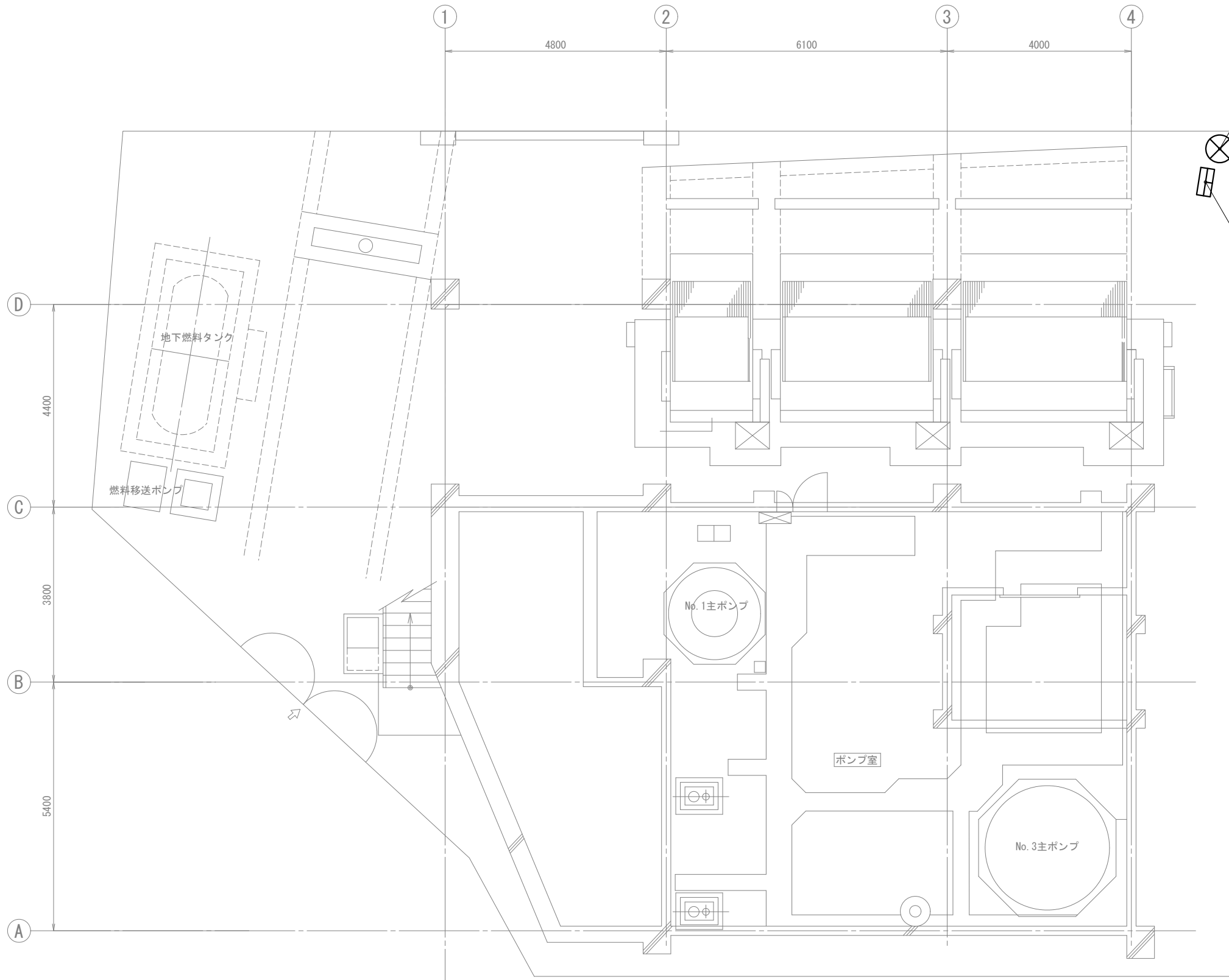
2階平面図 (A3:1/200)

既設詳細

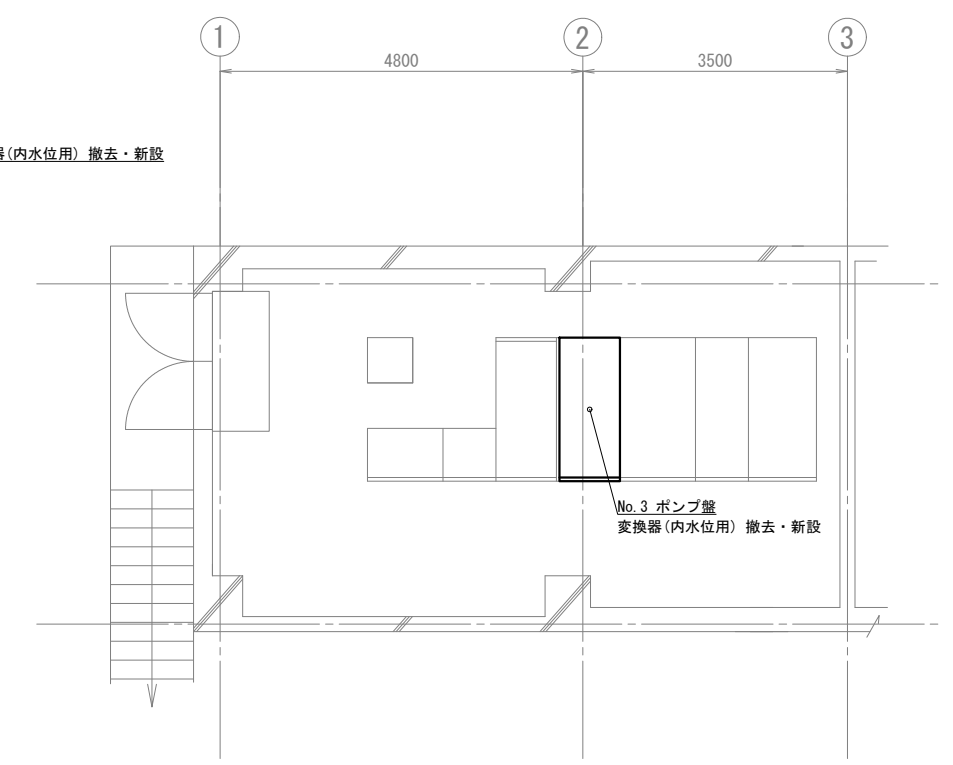
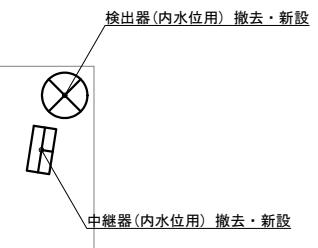
	メーカー	型番	製造番号
検出器	JFEアドバンテック	SL-102A	不明
中継器	JFEアドバンテック	JB-60J	不明
変換器	JFEアドバンテック	PSB-100A	不明

注記

1. 配線は既設流用とする。



1階平面図 (A3:1/100)



2階電気室詳細図 (A3:1/100)

既設詳細

	メーカー	型番	製造番号
検出器	JFEアドバンテック	SL-102A	不明
中継器	JFEアドバンテック	JB-200S	不明
変換器	JFEアドバンテック	PSB-300D	7438

注記

1. 配線は既設流用とする。

# 修繕内訳書

名 称	摘 要	数 量	単 位	金 額	備 考
直接修繕費					
	原木第二排水機場	1	式		第1号 内訳書 参照
	北方ポンプ場	1	式		第2号 内訳書 参照
	計				
諸経費		1	式		
修繕価格		1	式		
消費税等相当額		1	式		
修繕費		1	式		

# 第 1 号 内 訳 書 直接修繕費(原木第二排水機場)

名 称	摘 要	数 量	単 位	単 価	金 額	備 考
検出器(内水位計)	投込み式、海水用	1	台			参考型番 SL-710C
検出器用支え足	φ140	1	台			SL-710C用
中継器(内水位計)	指示計なし	1	台			参考型番 JB-563S
中継器用日除けカバー		1	台			JB500用
中継器取付板		1	台			JB500用
変換器(内水位計)		1	台			参考型番 PSB-180A
中空ケーブル	10m	1	本			SL-710C用
吊下チェーン	SUS 10m	1	本			SL用
ケーブル保持金具		1	式			SL-710C用
施工費		1	式			
総合調整費		1	式			



## 第 2 号 内 訳 書 直接修繕費(北方ポンプ場)

4

名 称	摘 要	数 量	単 位	単 価	金 額	備 考
検出器(内水位計)	投込み式、海水用	1	台			参考型番 SL-710C
中継器(内水位計)	指示計なし	1	台			参考型番 JB-283S
中継器用日除けカバー		1	台			JB用
変換器(内水位計)		1	台			参考型番 PSB-180D
中空ケーブル	13m	1	式			SL-710C用
吊下チェーン	SUS 6m	1	式			SL用
ケーブル保持金具		1	式			SL-710C用
施工費		1	式			
総合調整費		1	式			
撤去費		1	式			
発生材処理		1	式			

