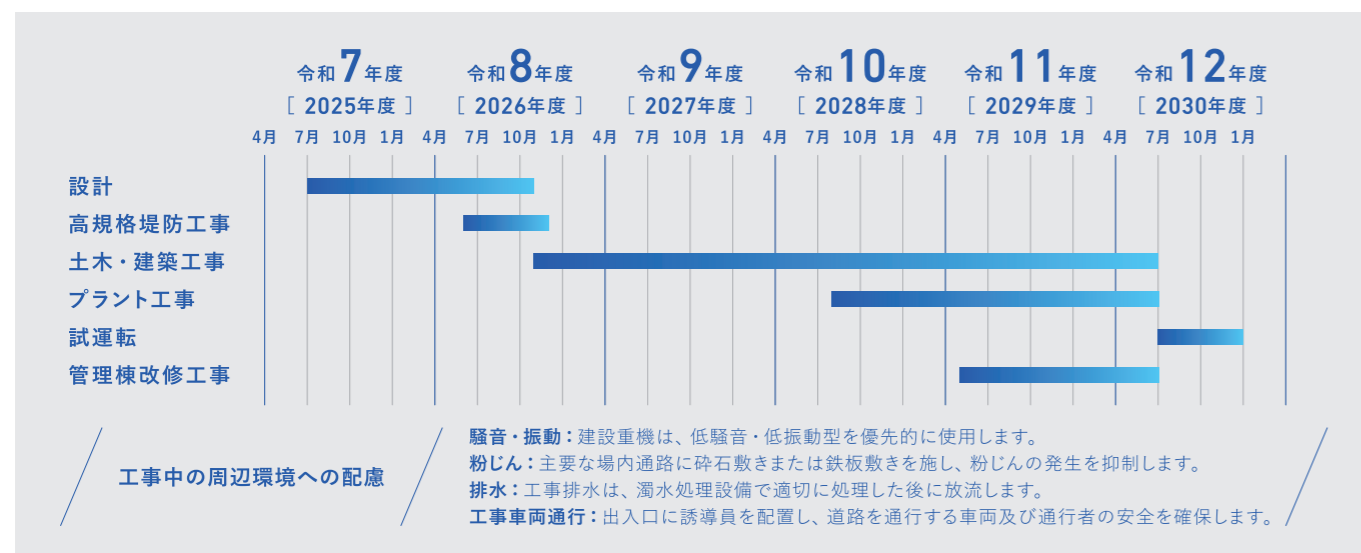


## 整備スケジュール



## 施設案内図



## 施設内配置図



### 発注

市川市  
〒272-0014 千葉県市川市田尻1003番地  
TEL: 047-328-5374 FAX: 047-327-9282

### 監理

株式会社日建設計

### 設計施工

株式会社タクマ

# 市川市次期クリーンセンター 施設整備工事

建設場所：千葉県市川市田尻1003番1外

事業方式：DBO方式（Design Build Operate）

敷地面積：約21,000㎡

延床面積：約19,500㎡

建物規模：工場棟地下1階、地上7階建て（高さ約40m）

煙突高さ：90m

施設規模：ごみ焼却処理施設 423t/日（141t/日×3炉）

不燃・粗大ごみ処理施設 27t/5h

施設整備：令和7年6月19日～令和12年12月31日

運營業務：令和13年1月1日～令和32年12月31日



## 施設コンセプト

# カーボンニュートラルな未来へ

脱炭素社会の実現に向けた先進的な創エネ・省エネ技術を導入し、市川市の持続可能な未来の実現に向けて市民と共に進んでいく姿を象徴する施設とします。

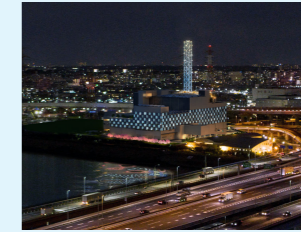


## 施設特徴

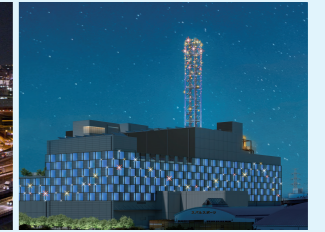
### 1 持続可能な未来を描く、ランドマークデザイン

クリーンエネルギーの創出拠点として、夜間も穏やかな光で街を彩り、市民に親しまれるランドマークデザインを採用。

企画監修：一般社団法人 夜景観光コンベンション・ビューロー  
照明コンサルタント：シリウスライティングオフィス



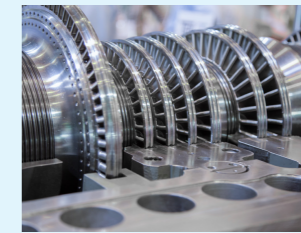
夜間のクリーンセンター



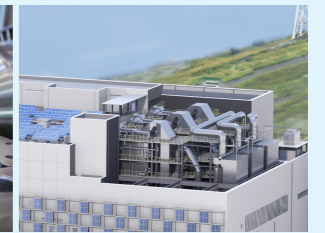
特定日ライトアップ

### 2 高効率発電設備の導入及び炉室オープン構造を活かした省エネ

本施設では、高温高压ボイラや高効率タービンなど、発電効率を最大限向上させるシステムを採用します。さらに、炉室を屋根のないオープン構造とすることで、自然換気・自然光を利用するなど、積極的な省エネ対策を講じています。



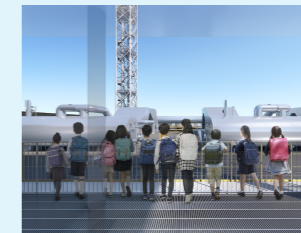
高効率タービン



屋根のないオープン構造

### 3 見学から一步先に進んだ「リアル体験」

屋上階の展望スペースは、音や風も感じられる臨場感のある見学コースとします。施設の役割や仕組みを五感で体感しながら楽しく学べ、記憶に残る体験を創出します。コア技術を間近に見ることができる、学びと発見に満ちた新しい工場見学とします。

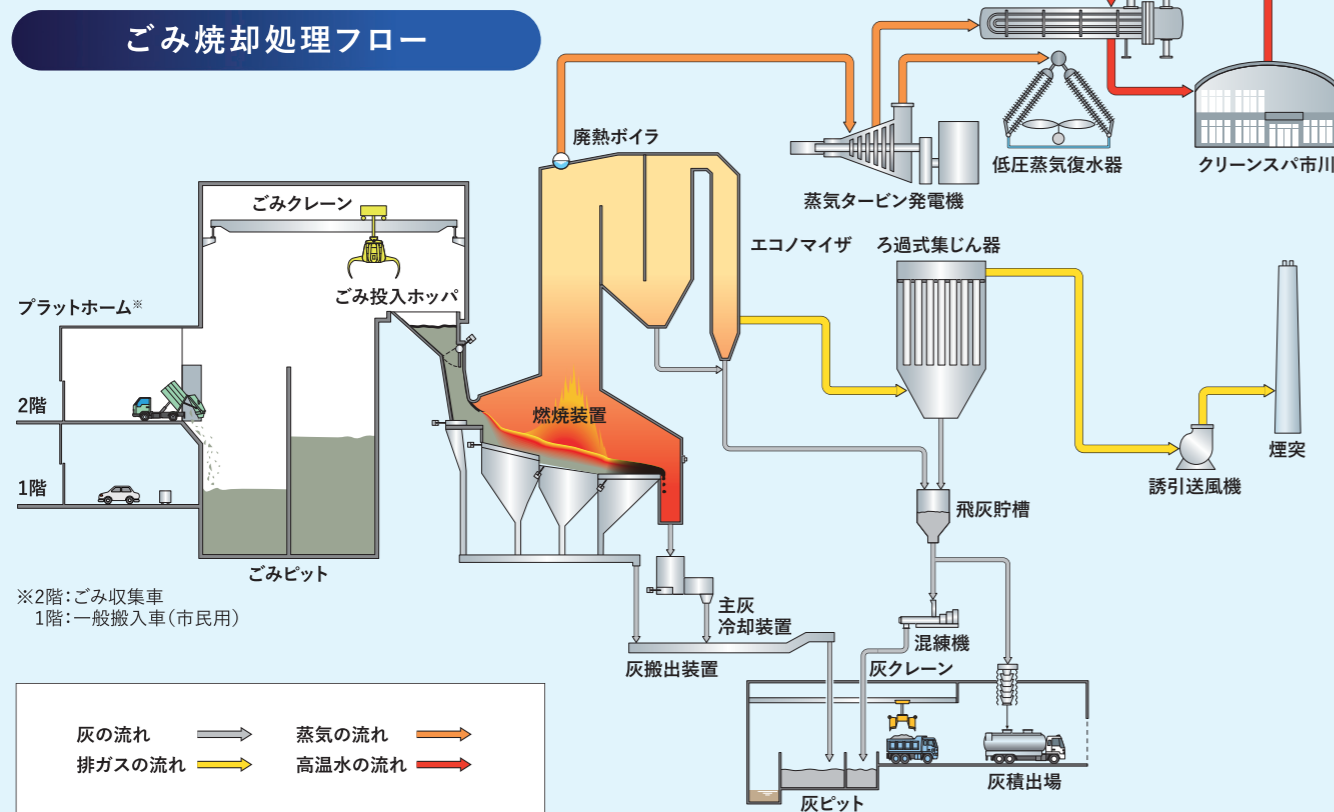


炉室を一望できる展望スペース



低圧蒸気復水器の風を体感

## ごみ処理の流れ



## 不燃・粗大ごみ処理フロー

