

《開室時間》 放課後 ~ 17時00分 (土曜日・長期休業 8:00~17:00)

月	火	水	木	金	土	日
1 14:10下校	2	3 14:00下校	4	5	6	7 閉室
8 14:10下校	9	10 13:20下校	11	12	13	14 閉室
15	16	17 14:00下校	18	19	20	21 閉室
県民の日 8:00~	22	23	24 プラバン	25	26 プラバン	27
29 14:10下校	30 プラバン	1	2	3	4	5 閉室

# 子ども教室のやくそくごと!

## ルールを守って楽しく遊ぼう!

- お部屋に入ったら、手洗い、うがい、消毒をしましょう。
- おかしやお金等学校に持ってきてはいけないものは持ち込み禁止です。
- 自転車やキックボード等には乗ってこないでください。
- 子ども教室は子どもが自由に、自主的に遊べる場所です。
- 使ったものは自分で片付けます。
- 水筒、ハンカチ、ティッシュを持ってきましょう。
- 利用カードを忘れると利用できません。カード忘れの場合は必ず保護者の連絡先に電話しますので、連絡が取れるようにしてください。
- 具合の悪い時は来室しないでください。
- ※ 学校行事や悪天候により、実施時間が変更になる場合があります。

### 【問い合わせ先】

市川市教育委員会 学校教育部 学校運営支援課:047-383-9419

市川子ども教室:080-4598-2994

お子様の習い事や帰宅時間については、付箋等に記入し、カード裏に貼ってください。

### 【今月の工作】

6月8日(月)~6月20日(土)

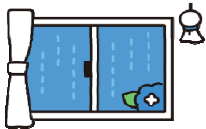
父の日工作

「いっぱいありがとう!」



6月24日(水)・26日(金)・30日(火)

プラバン



やわたこどもきょうしつ  
八幡子ども教室

6月

よていひょう  
予定表



《開室時間》 放課後 ~ 17時00分 (土曜日・長期休業 8:00~17:00)

月	火	水	木	金	土	日
1	2	3	4	5 プラバン	6	7 閉室
8	9 オープンスクール	10 プラバン 定例研	11 オープンスクール	12 オープンスクール	13	14 閉室
15 県民の日/プラバン 8:00~17:00	16	17	18	19	20 プラバン	21 閉室
22	23	24	25 プラバン	26	27	28 閉室
29	30 プラバン	1	2	3	4	5 閉室

## 子ども教室のやくそくごと!

《ルールを守って楽しく遊ぼう!》

- 子ども教室は子どもが自由に、自主的に遊べる場所です。
- 利用カード・水筒・ハンカチ・ティッシュ・帽子を忘れずに持って来てください。
- 子ども教室から家に帰るとき、校庭の遊具などでは遊べません。  
まっすぐ帰るようにしましょう。(お家の人がいても同じです)
- おもちゃ等学校に持ってきてはいけないものは持ち込み禁止です。
- 教室の電話での取り次ぎは、緊急の場合以外は出来ません。

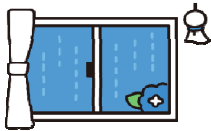
【今月の工作】

- ・ブンブンゴマ
- ・キャップゴマ
- ・牛乳パックめんこ
- ・ストローとんぼ
- ・牛乳パックパッチン
- ・うさぎのメッセージカード
- ・六角かわり絵
- ・すいとりたこさん
- ・くるくるヨーヨー
- ・牛乳パックでとばす紙ヒコーキ
- ・牛乳パックゴマ

【問い合わせ先】

八幡子ども教室:080-4598-2995

市川市教育委員会 学校教育部 学校運営支援課:047-383-9419



みやたこ しょうじつ  
宮田子ども教室

6 月

よていひょう  
予定表



《開室時間》 放課後 ~ 17時00分 (土曜日・長期休業 8:00~17:00)

月	火	水	木	金	土	日
1	2	3	4	5	6	7 閉室
8	9	10 定例研 12:30~	11	12	13	14 閉室
15 県民の日 8:00~	16	17	18	19	20	21 閉室
22	23	24	25	26	27	28 閉室
29	30	1	2	3	4	5 閉室

# 子ども教室のやくそくごと！

ルールを守って楽しく遊ぼう！

- 子ども教室は子どもが自由に、自主的に遊べる場所です。
- 具合の悪い時は来室しないでください。
- 利用カードを忘れずに持ってきてください。
- 自転車やキックボードでの来室は禁止です。
- 水筒、ハンカチ、ティッシュを持ってきましたよう。
- おかしやお金等学校に持ってきてはいけないものは持ち込み禁止です。
- 手洗い、うがい、消毒をしましょう。
- 使ったものは自分で片付けます。
- 退室後、校庭に残って遊ぶのはやめましょう。
- 一日利用など長時間利用の場合は、過ごし方で困ることがないように学習道具などの用意をお願いします。

※ 学校行事や悪天候により、実施時間が変更になる場合があります。

【問い合わせ先】

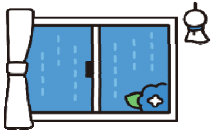
いちかわしきょういくいんかい がっこうきょういぐ がっこうんえいしえんか  
市川市教育委員会 学校教育部 学校運営支援課:047-383-9419

みやたこ しょうじつ  
宮田子ども教室:080-4598-2990

【今月の工作】

あじさいの  
メモスタンド





ひらたこ 平田子ども教室

6 月

よていひよう 予定表



《開室時間》 放課後 ~ 17時00分 (土曜日・長期休業 8:00~17:00)

月	火	水	木	金	土	日
1 13:00~	2	3 13:00~	4	5	6 13:00~	7 閉室
8 13:00~	9	10 定例研 13:00~	11	12	13 13:00~	14 閉室
15 県民の日 8:00~	16	17	18	19	20 オープンスクール 11:30~	21 閉室
22 振替 8:00~	23	24	25	26	27 13:00~	28 閉室
29 13:00~	30	1	2	3	4	5 閉室

# 子ども教室のやくそくごと！

ルールを守って楽しく遊ぼう！

- 使ったものは自分で片付けます。
- おかしやお金等学校に持ってきてはいけないものは持ち込み禁止です。
- 水筒、ハンカチ、ティッシュを持ってきましょう。
- 自転車での来室は禁止です。
- 子ども教室は子どもが自由に、自主的に遊べる場所です。
- 利用カードを忘れずに持ってきてください。
- お部屋に入ったら、手を洗いましょう。
- 具合の悪い時は来室しないでください。
- サンダルの場合は外遊びができません。必ず運動靴を準備してください。

【今月の工作】

チーバくん  
(おりがみ)

※ 学校行事や悪天候により、実施時間が変更になる場合があります。

【問い合わせ先】

市川市教育委員会 学校教育部 学校運営支援課:047-383-9419

平田子ども教室:080-4598-2989

子ども教室から家に帰るとき、校庭や遊具では遊ばません。  
お家の人がいっても同じです。まっすぐ帰りましょう。



稲荷木子ども教室

6月

予定表



《開室時間》 放課後 ~ 17時00分 (土曜日・長期休業 8:00~17:00)

月	火	水	木	金	土	日
1 13:00	2	3	4	5	6	7 閉室
8	9	10 定例研 13:00	11	12	13	14 閉室
15 県民の日 13:00	16	17 ホログラム・スピン	18	19	20 オープンスクール 14:25	21 閉室
22 振替休業 8:00	23	24 ホログラム・スピン	25	26	27	28 閉室
29	30	1	2	3	4	5 閉室

## 子ども教室のやくそくごと

ルールを守って楽しく遊ぼう！

○タブレット学習はできません。

○子ども教室は子どもが自由に、自主的に遊ぶ場所です。

○ほかのお子様の安全・安心な活動の妨げとなるような行為が

あった場合、ご家庭や勤務先に連絡をしたうえで

当日のご利用をお断りすることがございます。

○利用カード、水筒、ハンカチ、ティッシュ、帽子を持ってきましょう。

○おかしやお金等学校に持ってきてはいけないものは持ち込み禁止です。

○具合の悪いときは来室しないでください。

○自転車での来室は禁止です。

※ 学校行事や悪天候により、実施時間が変更になる場合があります。

【問い合わせ先】

市川市教育委員会 学校教育部 学校運営支援課:047-383-9419

稲荷木子ども教室:080-4598-2993

【今月の工作】

11日(木)~13日(土)

プラバン

15日(月)~27日(土)

ホログラム・スピン





つるさしこ 鶴指子ども教室

6 月

よていひょう 予定表



《開室時間》 放課後 ~ 17時00分 (土曜日・長期休業 8:00~17:00)

月	火	水	木	金	土	日
1 委員会 13:00	2	3 13:00	4	5 1年生 学級懇談会	6	7 閉室
8	9	10 定例研 13:00	11	12	13	14 閉室
15 県民の日 13:00	16	17 13:00	18	19	20	21 閉室
22 クラブ活動 13:00	23	24 13:00	25	26	27	28 閉室
29	30	1	2	3	4	5 閉室

# 子ども教室のやくそくごと!

ルールを守って楽しく遊ぼう!

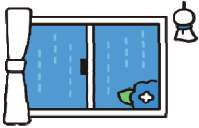
- 使ったものは自分で片付けます。
- おかしやお金等学校に持って来てはいけないものは持ち込み禁止です。
- 水筒、ハンカチ、ティッシュを持ってきましょう。
- 自転車での来室は禁止です。
- 子ども教室は子どもが自由に、自主的に遊べる場所です。
- 利用カードを忘れずに持ってきてください。
- お部屋に入ったら、手洗い、うがい、消毒をしましょう。
- 具合の悪い時は来室しないでください。
- 他のお子様の安全・安心な活動の妨げとなるような行為があった場合、ご家庭や勤務先に連絡をさせていただいた上、当日のご利用をお断りすることがございます。
- ※ 学校行事や悪天候により、実施時間が変更になる場合があります。

【今月の工作】
アイロンビーズ

【問い合わせ先】

市川市教育委員会 学校教育部 学校運営支援課:047-383-9419

鶴指子ども教室:080-4598-2985



そやこ 曾谷子ども教室

6月

よていひょう 予定表



《開室時間》 放課後 ~ 17時00分 (土曜日・長期休業 8:00~17:00)

月	火	水	木	金	土	日
1	2	3	4	5	6	7 閉室
8	9	10 定例研 4校時日課	11	12	13	14 閉室
15 県民の日	16	17	18	19	20	21 閉室
22	23	24	25	26 3・4校時 授業参観	27	28 閉室
29	30	1	2	3	4	5 閉室

# 子ども教室のやくそくごと!

ルールを守って楽しく遊ぼう!

- 使ったものは自分で片付けます。
- おかしやお金等学校に持ってきてはいけないものは持ち込み禁止です。
- 「お弁当マーク」がついている日は、昼食の持ち込みができます。(昼食時間:12時~13時)
- 水筒、ハンカチ、ティッシュを持ってきましょう。
- 自転車での来室は禁止です。
- 子ども教室は子どもが自由に、自主的に遊べる場所です。
- 利用カードを忘れずに持ってきてください。
- お部屋に入ったら、手洗い、うがい、消毒をしましょう。
- サンダルの場合は外遊びができません。必ず運動靴を準備してください。
- 具合の悪い時は来室しないでください。
- おうちの人とそうだんして、なるべく早く早く下校しましょう。
- くらくなつての1人がえりはキケンです。はやめにかえりましょう。

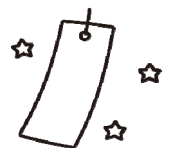
※ 学校行事や悪天候により、実施時間が変更になる場合があります。

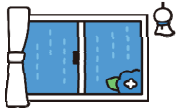
いちかわしきょういんかい 市川市教育委員会 がつこうきょういぶ 学校教育部 がつこうんえいしえんか 学校運営支援課:047-383-9419

そやこ 曾谷子ども教室:080-4598-2991

## 【今月の工作】

たんざくに  
ねがいをかこう





富美浜子ども教室

6月

予定表



「開室時間」 放課後 ～ 17時00分（土曜日・長期休業 8:00～17:00）

月	火	水	木	金	土	日
1	2	3	4	5	6	7 閉室
8	9	10 定例研 12:45	11	12	13	14 閉室
15 県民の日 停電のため休室	16	17	18	19	20 オープンスクール 12:45	21 閉室
22 振替休業 8:00	23	24	25	26	27	28 閉室
29	30	1	2	3	4	5 閉室

## 子ども教室のやくそくごと！

ルールを守って楽しく遊ぼう！

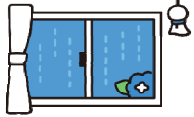
- お昼の時間は 12:00～13:00 です。
- 使ったものは自分で片付けます。
- おかしやお金等学校に持ってきてはいけないものは持ち込み禁止です。
- 水筒、ハンカチ、ティッシュを持ってきましょう。
- 自転車での来室は禁止です。
- 子ども教室は子どもが自由に、自主的に遊ぶ場所です。
- 利用カードを忘れずに持ってきてください。
- お部屋に入ったら、手洗い、うがい、消毒をして、マスクをつけましょう。
- 具合の悪い時は来室しないでください。
- 一日利用など、長時間利用の場合は、過ごし方で困ることがないように、学習道具などの用意もお願いします。
- 他のお子様の安全・安心な活動の妨げとなるような行為があった場合、ご家庭や勤務先に連絡をさせていただいた上、当日のご利用をお断りすることがございます。
- おもちゃ等学校に持ってきてはいけないものは持ち込み禁止です。
- お迎えに来られる際は、お子様と話合せて、お迎えの時間の前には教室で待っているように話しておいてください。
- （もしお子様が教室にいない場合は、校庭をお探しくださいますようお願いいたします。）

※ 学校行事や悪天候により、実施時間が変更になる場合があります。

### 【問い合わせ先】

市川市教育委員会 学校教育部 学校運営支援課:047-383-9419

富美浜子ども教室:080-4598-2996



しおはまこ きょうしつ  
塩浜子ども教室

6月

よていひょう  
予定表



《開室時間》 放課後 ~ 17時00分 (土曜日・長期休業 8:00~17:00)

月	火	水	木	金	土	日
1	2 嵐潮祭予備日	3	4	5	6	7 閉室
8	9	10 定例研	11	12	13	14 閉室
15 避難訓練 県民の日 8:00~	16	17	18	19	20	21 閉室
22	23	24	25	26	27	28 閉室
29	30	1	2	3	4	5 閉室

※ 学校行事や悪天候により、実施時間が変更になる場合があります。

# 子ども教室のやくそくごと！

ルールを守って楽しく遊ぼう！

○おかしやお金等学校に持ってきてはいけないものは持ち込み禁止です。

《今月の工作》

○お部屋に入ったら、手洗い、うがい、消毒をしましょう。

切り絵でカレンダー作り

○子ども教室は子どもが自由に、自主的に遊べる場所です。

○水筒、ハンカチ、ティッシュを持ってきましょう。

○使ったものは自分で片付けます。

○自転車での来室は禁止です。

○具合の悪い時は来室しないでください。

○他のお子様の安全・安心な活動の妨げとなるような行為があった場合、ご家庭や

勤務先に連絡をさせていただいた上、当日のご利用をお断りすることがございます。

○利用カードを忘れずに持ってきてください。

【問い合わせ先】

塩浜子ども教室: 080-4598-2987

市川市教育委員会 学校教育部 学校運営支援課: 047-383-9419

