

広報

# いちかわ

ichikawa

市川市  
住民基本台帳人口  
(5月31日現在) 前月比  
▶501,122人(+185)  
男 252,964人(+72)  
女 248,158人(+113)  
268,013世帯(+197)

2026年(令和8年)  
毎月第1・第3土曜日発行

6月20日

No.1786

## #がんばれパンチ

### 生きものの魅力 再発見

#### ニホンザル

日本にのみ生息するサルで、群れをつくって集団で生活をします。

尻尾が短いのが特徴です。動植物園のサル山で見られます。

【写真】パンチ(令和8年2月20日撮影)

#### Index

2 | いちかわの豊かな自然に目を向けてみよう

5 | 雨水貯留・浸透施設の設置を助成します

8 | 幼保就職ナビ in いちかわ

3 | パスポートの手数料が下がります

6 | 市川にこうご期待

4 | いちランチからのお知らせ

7 | 健康スポーツ教室参加者募集

LINE : @ichikawa-city

X : @ichikawa\_shi

Facebook : @city.ichikawa

Instagram : @ichikawa\_city

# いちかわの豊かな自然に 目を向けてみよう



本市は、都心へのアクセスに優れながらも、緑地や河川、海辺など豊かな自然が見られ、そこにはさまざまな生きものが暮らしています。私たち人間もこのような生物多様性\*の中の一員です。

生物多様性を保全することは、私たち人間が健康で安全に暮らすことにも大きく関わっています。毎日食べる米や野菜、肉や魚から、木材や医薬など生物多様性の恵みを受けて生活しています。また、生きものが豊かに暮らす自然は、きれいな水や空気を生み出し、私たちの心に安らぎを与えてくれます。

身近にある自然に興味を持ち、一人ひとりができる取り組みについて考えてみませんか。

\*生物多様性…「生きものたちの豊かな個性とつながり」のこと

☎712-6307自然環境課



## 身近に暮らす

### 生きもの

夏～秋にかけてみられる  
生きものを紹介します。



▲生きもの  
のカラー写真は  
こちら

長田谷津に生息し、夏の夜に幻想的に光る様子を見ることができます。ゲンジボタルより弱い光です。7月に大町公園内の自然観察園でホタル観賞会があります。詳細は広報いちかわ7月4日号で案内予定です。

### ヘイケボタル



休耕田などに群生します。長田谷津(大町公園)に群落があります。ピンクと白のグラデーションが美しい花です。

### コアジサシ



夏鳥で水面に飛び込み小魚を捕って食べます。三番瀬や江戸川で観察されます。成鳥は頭が黒く、くちばしが黄色いのが特徴です。

### ナゴヤサナエ

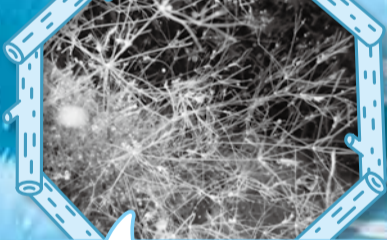


6～8月に主に江戸川の護岸で羽化するのが確認できます。成熟すると黒い体に、黄色い模様が見られるのが特徴です。

### ミゾソバ



### 絶滅危惧種I類 イノカシラフラスコモ



じゅん菜池緑地を含む国内、計3カ所のみで自生が確認されている日本固有の水草の一種です。本市では隣接する池で育成環境を整え、成長を妨げるアオミドロを定期的に除去するなどの保全対策を行っています。

6月ごろから咲き、8月後半～9月中旬ごろに見頃を迎えます。大町公園で見られ、青い花弁が美しい花です。

### トビハゼ



市内湾岸地域の泥干潟に生息し、泥の上で活動する面白い魚です。目が頭の背中側にあり、上方を警戒できます。

### ツククサ



## 自然を守るために私たちができること

### みなさんの発見が貴重な資料に

生物多様性モニタリング調査の一環として「いちかわ生きものマップ」にて市内の生きもの情報を募集しています。いただいた情報や写真をマップに掲載し、自然環境を把握するための貴重な資料として活用します。

投稿には「モニタリング調査員」への登録が必要です。調査対象の生きものなど詳しくは右記2次元コードで確認してください。



▲調査対象のウグイス



▲いただいた写真を缶バッジにしてプレゼント

### 絶滅危惧種の保全活動

絶滅危惧種の生育・生息環境を保全するための活動に、ボランティアでの参加をお願いしています。必要があれば、草刈りをしたり、湿地を掘ったりして、生育・生息環境を整えます。

場 大町自然観察園(長田谷津)

☎339-0477自然博物館

年間予定などはこちら▶



◀ホトケドジョウ



▲ホトケドジョウの生息状況を調査

スナヤツメの一種▶





# いちかわインフォメーション

暮らしに役立つ市川市の情報をご案内します  
(☎市川市の市外局番は「047」です)

## 【申込事項】

申込先は下記の☑で確認してください。  
WEB申込があるものは、市イベントポータルサイト  
(右記2次元コード)から申し込みます。  
往復はがきの場合は返信用の宛先も記入。  
熱を加えると消える筆記用具は使用しないでください。



- ①行事・講座名など  
(日時・コースも)
- ②住所・郵便番号
- ③氏名(振り仮名)
- ④年齢(学年)
- ⑤電話・FAX番号
- ⑥その他必須事項

## お知らせ

### 税の納期限の確認を

6月30日(火)は市県民税の第1期の納期限です。インターネットやコンビニエンスストアでも納められます。

☎☎712-8653納税・債権管理課

### 傍聴できます(希望者は直接会場へ)

#### ◆国民健康保険運営協議会

7月2日(木)午後1時30分～3時/☑第3委員会室/  
当日先着5人程度 (国保年金課)

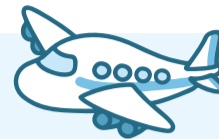
#### ◆総合教育会議

7月2日(木)午後1時30分～3時/☑第4委員会室/  
当日先着10人程度 (企画課)

#### ◆男女共同参画推進審議会

7月7日(火)午前10時(受付は30分前)～11時30分/  
男女共同参画センター/無料保育(10カ月～未就学児、先着5人)利用の場合のみ、6月29日(月)正午までに☎322-6700ダイバーシティ推進課

## パスポートの手数料が下がります



7月1日(水)からパスポートの手数料が変更になります。同日以降の申請は受理から交付まで約1カ月かかる見込みです。パスポートの取得を予定している方は、余裕を持って①オンライン申請または②窓口申請をお願いします。詳しくは市WEB☎ID 6710

### 7月以降の手数料

¥10年有効旅券 = ①8,900円②9,300円、  
5年有効旅券(18歳未満) = ①4,400円②4,800円

☎☎712-8440市川パスポートセンター、☎711-0451行徳パスポートセンター

#### ◆総合計画審議会

7月21日(火)午後2時(受付は15分前)～4時/☑第3委員会室 (企画課)

### いちかわ市民まつり参加申込説明会

①11月3日(祝)に大洲防災公園で開催される「いちかわ市民まつり」の参加申込説明会を行います。申込多数の場合は説明会参加の有無を問わず、抽選を行います(市内団体優先。個人での参加不可)。ただし、今年度初参加の団体は説明会への参加必須。手話通訳・要約筆記が必要な方は6月25日(木)

正午までにFAX711-1146観光振興課に連絡してください。

☎7月2日(木)午後7時開始(開場は30分前)

場 勤労福祉センター本館(車での来館不可)

人 1団体2人まで

②市内商店主向けの説明会は7月6日(月)午後2時から市川商工会議所(南八幡2-21-1)で開催予定。申込多数の場合、説明会参加者が優先されます。

☎☎①711-1142観光振興課②377-1011市川商工会議所

## 7月の市民相談

☑=第1庁舎 ☒=行徳支所

相談名	会場・日程	相談時間	相談内容( )は相談員	相談名	会場・日程・問い合わせ	相談時間	相談内容( )は相談員
民事一般	☑☒ 毎週月～金曜日	9:00～12:00 (受付11:30まで) 13:00～17:00 (受付16:30まで) (対面または電話)	相続、離婚、日常生活など民事に関する一般的な相談(法的な解釈を必要とするものを除く)(市民相談員)	消費生活	☑ 毎週月～金曜日 毎月第2・4土曜日 祝日を除く ☎712-8629 消費生活センター	10:00～16:00 (対面または電話) 土曜日は電話のみ	消費生活に関する相談、苦情処理及び消費者トラブル解決のあっせん (消費生活相談員)
行政書士の暮らしの手続き	☑ 10(金)	13:00～16:00 (受付15:30まで) (対面または電話)	相続手続、遺言書、贈与、成年後見、契約書、官公署提出書類作成、外国人の在留に関する申請などの相談(行政書士)	多重債務 予約制	☑ 7(火)、21(火) ☎712-8629 消費生活センター	13:00～16:00 (受付10:00～16:00)	多額の債務で返済が困難な相談など消費生活相談員が内容を伺い、予約を受け付け(弁護士)
登記 予約優先	☑ 1(水) ☒ 15(水)	13:00～16:00 (受付15:30まで) (対面または電話)	相続登記、会社登記、測量・境界問題など(司法書士・土地家屋調査士)	人権擁護	☒ 3(金) ☎322-6700 ダイバーシティ推進課	13:00～16:00 (受付15:30まで)	家庭問題やいじめ、いやがらせなどの悩み (人権擁護委員)
不動産取引 予約制	☑ 6(月)	13:00～16:00 (対面または電話)	土地・建物の売買や借地・借家など(宅地建物取引士) 予約は相談日の前週月曜日(閉庁日の場合は前開庁日)まで	女性のための法律相談 予約制	男女共同参画センター 毎週水曜日(休館日を除く) ☎323-1777 同センター相談室	13:00～17:00 (受付前日16:00まで)	女性市民を対象とした法律相談(女性弁護士)
弁護士法律 (平日) 予約制	☑ 毎週木曜日、24(金) ☒ 毎週木曜日	13:00～16:00 (対面または電話)	相続・遺言、損害賠償、金銭貸借、離婚、借地借家、成年後見などの専門的な民事上の法律知識を必要とする相談(弁護士)	離婚前後の親のための法律相談 予約制	☑ 17(金) ☎712-8539 子育て給付課	13:00～17:00	養育費をはじめ、離婚前後の親を対象とした法律相談(女性弁護士)
弁護士法律 (土曜) 予約制	25(土)	13:00～16:00 (電話)	相続、贈与、不動産売買などの税金の相談(税理士)	建築行政	☑ 毎週月・金、第3水曜日 ☒ 毎週水(第3水を除く) ☎712-6335建築指導課	9:00～12:00 (受付11:30まで) 13:00～17:00 (受付16:30まで) (対面または電話)	建築に関わる民事的な相談(中高層建築物を含む) (建築行政相談員)
司法書士法律 (昼間) 予約制	☑ 15(水) ☒ 22(水)	13:00～16:40 (対面または電話)	●弁護士法律相談(平日)の予約は毎週木曜日(閉庁日の場合は前開庁日)8:45から翌々週分までを受付開始 ●司法書士法律相談では一部対応できない場合あり ●相談はそれぞれ3カ月に一度、ただし継続・同様の案件は不可 ●法人(団体)・個人事業主(大家など)は利用不可	労働 予約優先	勤労福祉センター 1(水)、15(水) ☎704-4131商工課	18:00～20:00 (対面または電話)	労働上のトラブルに関する相談(社会保険労務士)
司法書士法律 (夜間) 予約制	1(水)、8(水)、29(水)	17:00～20:00 (電話)		住宅リフォーム 予約制	☑ 8(水)、22(水) ☎712-6327 街づくり整備課	13:30～16:00 (受付2日前 17:00まで) 電話または下記2次元コードで予約	増改築、修繕、耐震など (市川住宅リフォーム相談協議会相談員)
税金 予約制	☑ 14(火) ☒ 21(火)	13:00～16:00 (対面または電話)		後見制度 予約制	社会福祉協議会 21(火) ☎711-1437 同協議会	10:00～16:00	高齢者・障がい者の成年後見制度の相談 (社会福祉士)
交通事故 予約制	☑ 28(火) ☒ 14(火)	10:00～15:00 (対面または電話)	示談や損害賠償の方法(県交通事故相談員)土日祝日を除く2日前までに要予約				
行政	☑ 13(月) ☒ 6(月)	13:00～15:00 (対面または電話)	国、特殊法人などへの要望・意見など(行政相談委員)				

予約・問い合わせ☎712-8529総合市民相談課

会場・日程・相談方法(対面・電話)が変更になることがあります。予約制でない相談につきましても事前に各問い合わせ先に確認してください。

訂正: 広報いちかわ6月6日号8面「歯周疾患検診」の欄に ICHICO対象マークが付いておりましたが、本事業は ICHICO付対象事業ではございません。誤記を訂正いたしますとともにお詫び申し上げます。

お知らせのつぎ

子育て世帯同居・近居スタート応援補助金

基本要件を満たした世帯に対し、建築費などの費用(10万円)を補助します。また加算要件(下記①②)を満たせば、それぞれ10万円を加算します。要件や必要書類など、詳しくは市WEB ID 4902

**基本要件** 市内に住宅を新築(購入または建て替え含む)し、親世帯と同居または近居(同一小学校区または1.2km以内)を開始する小学校就学前の子どもがいる世帯

**加算要件** ①市外から市内に転入し、同居または近居を開始する場合②新たに建築(購入・建て替

え含む)する住宅がZEH住宅として認証されている場合

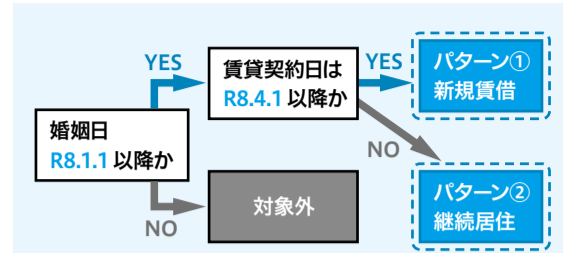
申 市WEB または窓口  
問 ☎711-0677 ことば家庭施策課

新婚生活住まい応援補助金

若者が結婚しやすい環境を整え本市での新しい生活を応援するため、家賃などを補助する制度です。必要書類や申請方法など、詳しくは市WEB ID 4966

**主な要件** ①令和8年1月1日以降に婚姻届またはパートナーシップ届出書が受理されていること②婚姻日(届出日)の時点で2人とも39歳以下③2人の所得の合計が600万円未満④市内の住居を賃借し、当該住所に2人が住民票を置いている

補助金額



パターン① 新規賃借

新規賃借契約時に5万円(対象経費:敷金・礼金・仲介手数料)+契約締結から1年間月額2万円(対象経費:家賃・共益費)=最大29万円

パターン② 継続居住

婚姻日から1年間月額2万円(対象経費:家賃・共益費)=最大24万円

問 ☎711-0677 ことば家庭施策課

原子爆弾被爆者に見舞金を支給します

初めて申請する方は、申請方法を案内しますので、お問い合わせください。また、昨年受給した方には6月中に申請書を送付します。

被爆者健康手帳の交付を受けた被爆者で、8月1日(土)時点で、本市に1年以上居住し、住民登録をしている方

見舞金 1万円

申請書に必要事項を記入の上、7月31日(金)まで(必着)に郵送または持参で地域共生課(〒272-8501 住所不要)

問 ☎712-8618 同課

いちランチからのお知らせ

姉妹都市フェア開催

姉妹・友好都市にちなんでお弁当を販売します。

7月6日(月)～10日(金)午前11時30分～なくなり次第終了  
(姉妹・友好都市)

- アメリカ合衆国ゲーデナ市
- 中華人民共和国樂山市
- インドネシア共和国メダン市
- ドイツ連邦共和国ローゼンハイム市
- フランス共和国イッシー・レ・ムリノー市

問 ☎712-8590 国際交流課

販売事業者募集

健康などに配慮したお弁当を販売する事業者を募集中です。応募要件など、詳しくは市WEB ID 64828



▲申込フォーム

問 ☎712-8642 健康都市推進課

いちかわファミリー・サポート・センター協力会員の募集

同センターでは、赤ちゃんから小学校6年生までの子どもの預かりや送迎などの子育てのお手伝いをしてください方(協力会員)を募集しています。

協力会員になるには入会説明会・基礎研修会への参加が必要です。まずは説明会に参加して、活動を知ってみませんか。



問 ☎711-0677 ことば家庭施策課

入会説明会・基礎研修会

	本部	妙典支部
	場 急病診療・ふれあいセンター 申 ☎377-5503	場 妙典保育園(妙典6-2-45) 申 ☎701-2321
7月	4日(土)・15日(水)・24日(金)、 いずれも午前10時～11時30分 ●基礎研修会 4日(土)午後1時～4時30分	14日(火)・18日(土)・29日(水)、 いずれも午前10時～11時30分
8月	19日(水)午前10時～11時30分	1日(土)・28日(金)、 いずれも午前10時～11時30分
9月	3日(木)・5日(土)・30日(水)、 いずれも午前10時～11時30分 ●基礎研修会 5日(土)午後1時～4時30分	8日(火)・12日(土)・30日(水)、 いずれも午前10時～11時30分

二十歳の集いを開催



中学校通学区別別に①午前②午後の2部制で開催します。原則、対象学区の時間帯での出席となりますが、私立学校・特別支援学校などを卒業した方を含め、都合の良い時間帯に参加可能です。詳しくは市WEB ID 63687

日 令和9年1月10日(日)①午前11時～正午②午後2時30分～3時30分、いずれも開場は1時間前

場 文化会館

人 平成18年4月2日～平成19年4月1日生まれの方

対象学区 ①第一中学校、第二中学校、第三中学校、第四中学校、第五中学校、下貝塚中学校、東国分中学校、大洲中学校、須和田の丘支援学校②第六中学校、第七中学校、第八中学校、高谷中学校、福栄中学校、南行徳中学校、塩浜学園(後期課程)、妙典中学校

問 ☎320-3343 生涯学習振興課

ICHICO定額カードを受け取られていない方へ



食料品などの物価高騰の影響を受ける市民生活を支援するため、4月から4,500円分のICHICOポイントが付与された定額カードを順次発送しています。留守などでまだ受け取っていない方は、予約の上、窓口で受け取りをお願いします。詳しくは市WEB ID 55000

受取期間 12月28日(月)まで(利用は12月31日(木)まで)

場 支 ICHICOサポートコーナー

物 本人確認書類(顔写真付き公的身分証明書以外は複数必要、代理受け取りの場合は委任者と代理人の両方のものが必要)、代理受け取りの場合は委任状

申 右記二次元コードまたは☎050-3852-5110 ICHICOコールセンター

問 ☎050-3852-5110 同センター (デジタル地域通貨推進課)



視覚障がい者の安全確保に向けた対策

視覚に障がいのある方が安全に歩行できるよう、踏切道内にいることを示す視覚障がい者誘導表示ブロックを京成鬼越駅前踏切の歩道(京成八幡第9号踏切道)に設置しました。

問 ☎712-6348道路建設課



▲歩道の中央部分に点字ブロックを設置しました

自転車乗車用ヘルメット購入費用の一部を補助します

令和5年4月1日に道路交通法が改正され、全ての自転車利用者のヘルメット着用が努力義務化されました。交通事故の被害を軽減するためには、頭部を守ることが重要です。交通意識の向上を図り、着用を早期に普及させるため、購入費用の一部(2,000円)を補助します。詳しくは [市WEBQ ID 3700](#)

受付期間 7月1日(水)～令和9年2月5日(金)、予算がなくなり次第終了(土・日曜日、祝日及び年末年始はオンライン申請のみ)

人 令和8年1月1日から令和9年2月5日までに購入した方。購入時及び申請時に市に住民登録がある方(申請は1人1回まで。過年度に補助金の交付を受けている方は対象外)

申 右記2次元コードまたは直接、[交通計画課](#)



必要書類 ①領収書の写し(日付・金額・ヘルメットの購入が分かるもの)②本人の住所・生年月日が確認できる官公庁が発行した顔写真付きの本人確認書類の写し(運転免許証・マイナンバーカードなど。未成年者は健康保険資格確認書、医療費受給

雨水貯留・浸透施設の設置を助成します

雨水をためる「雨水タンク」や、雨水を地下に浸透させる「浸透ます」は、雨水が地表から一気に川に流れ込むのを防ぎ、都市型水害の軽減につながります。ためた雨水は、樹木や道路の散水などに使用できます。詳しくは [市WEBQ ID 7896](#)

助成対象施設

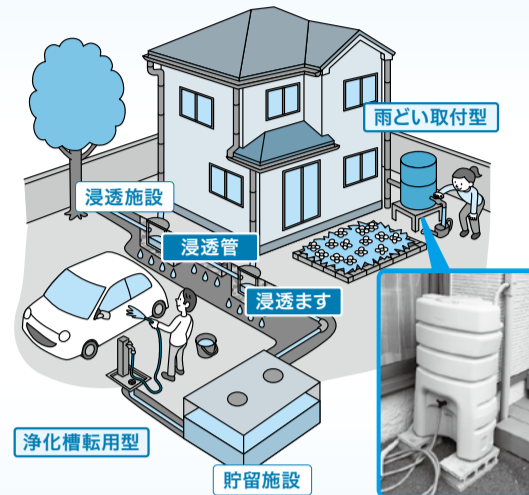
市内にあり、その敷地の使用权を持っている方の建築物

①貯留施設

対象建物=一戸建て住宅など(1棟あたり1基)  
**雨どい取付型** 雨どいに接続することにより、簡単に雨水利用ができる小規模タンク  
**浄化槽転用型** 公共下水道の接続により、不用となった浄化槽を転用するもの

②浸透施設

対象建物=一戸建て住宅、共同住宅  
**浸透ます・浸透管** 雨水を雨どいなどにより収集して、地下に浸透させる施設



助成額

種類		助成額
貯留	雨どい取付型	購入費、設置に関わる費用の2分の1(上限25,000円)
	浄化槽転用型	浄化槽の洗浄及びポンプ等の設置に関わる費用の3分の2(上限80,000円)
浸透	浸透ます・浸透管	例:直径350mm×高さ600mmの浸透ます 35,600円/個

問 ☎712-6361河川・下水道管理課

券、学生証なども可)③ヘルメットの安全基準が確認できるもの(現物もしくは貼ってある安全基準マークの写真)④振込先の通帳の写し、キャッシュカードなど

問 ☎712-6341同課

運転免許証の自主返納に伴う特典(10,000 ICHICOポイント)申請受付中

詳しくは [市WEBQ ID 7730](#)

申請期間 令和9年2月26日(金)まで(令和8年

4月1日から令和9年2月26日までに返納した方)。ただし、令和7年4月1日から令和8年3月31日までに返納した方も9月30日(水)まで申請できます。

必要書類 「運転経歴証明書」または「申請による運転免許の取消通知書」及び「顔写真付本人確認書類」

申 右記2次元コードまたは直接、[交通計画課](#)

問 ☎712-6341同課



健康づくり・子育て(健診、教室、相談など)のお知らせ

内容	場所	日にち	時間	問合せ	対象・定員
むし歯予防フッ化物(フッ素)塗布事業	市フッ化物塗布指定歯科医院	指定歯科医院を選び予約		①	2歳6カ月～3歳未満、または4歳6カ月～5歳未満の子ども
妊婦歯科健康診査	市妊婦歯科健康診査指定歯科医院			①	市に住民登録があり妊娠の届け出をした方
パパママ栄養クラス 申 <a href="#">市WEBQ ID 2897</a> 詳しくは	南行徳市民センター	8月21日(金)	13:30～14:45(受付は15分前)	①	おおむね妊娠6～8カ月の妊婦とパートナー(妊婦のみも可)申込順24人
歯とお口の相談	歯科医師会 口腔サポートセンター(八幡2-9-9)	月～金曜日	9:00～17:30	④	在宅で療養中の方、歯科医院への通院が困難な方など
早期発見のための口腔がん検診	口腔がん検診指定歯科医院	令和9年3月31日(水)まで		②	令和9年3月31日時点で30歳以上の方
骨の健康測定会 <a href="#">市WEBQ ID 8032</a>	保健センター	7月24日(金)	①13:30②13:50 ③14:40④15:00(受付は各回10分前) 所要時間は1時間程度	②	市内在住の参加経験がない方申込順55人(①～④の合計)

申請方法

内容	申請方法	問合せ
新生児・1～2カ月児訪問	母子健康手帳別冊にある出生連絡票を書き、郵送または右記2次元コードで申請。受付後、保健師が訪問。同票の郵送またはWEB申請がない場合は、生後2カ月以降に訪問。生後28日までに訪問を希望する場合は、電話してください。	① ③

問 ①☎377-4511こども家庭相談課②☎316-1036健康支援課③☎359-8785南行徳こども家庭センター④☎332-0187歯科医師会口腔サポートセンター



戦災孤児救済活動の思い出-2

そのサッカーボールは2002年にアジアで開催されたワールドカップデザインのものでしたが、1つのボールが日本から6000キロ以上も離れたアフガンという場所で、子供たちがこんなにも笑顔になって楽しんでくれる、そのことが私は嬉しくてたまりませんでした。

審判をしていた私は不覚にも傾斜に足を取られ捻挫をしてしまったのですが、痛みはあったものの楽しそうにしている子供たちと試合を続け、へロへロになった頃、なんとセラピストの先生がスイカを用意して子供たちに振る舞ってくれたのです。汗びっしょりの子供たちは大喜び！私は一躍子供たちの人気者となってしまったのです。車で帰る私のところにたくさんの子供たちが集まり、その中の1人の男の子が「サッカーボールをください！」と手を差し出してきたのですが、「いつでも診療所に来てね」「貸せるようにしておくから、みんなで使ってね」そう応えたのです。また、ある女の子は「飲み終わった

ペットボトルをください」と言ってきたのです。清潔とは思えないペットボトルを渡すことを躊躇して断ったのですが、後から大変なことに気が付いたのです。その子の回りには水を運ぶ器がなく、きっと家族にキレイな水を運ぶためにペットボトルが欲しかったのでしょう。私はアフガンに今してあげなければならないことが本当には解っていないと強く反省したのです。

私の足の捻挫は思った以上に重症で、翌朝足首が倍近く膨れ上がり、普通に歩くことができなくなっていました。診療所を手伝っているアクバルという男性が、市場に腕の良い治療師がいるから、ぜひそこに行こうと心配してくれました。

つづく



▲アフガンの子供もサッカーが大好き

事業所から出るごみの正しい出し方

事業所には、店舗、事務所、飲食店など事業所から出るごみを「産業廃棄物」と「一般廃棄物」に分別し、適正に処理をする責務があります。事業所から出るごみは、家庭ごみ集積所や集団資源回収所には出せません。詳しくは市WEBQ ID 3201

産業廃棄物の処理方法(有料)

○許可業者に処理を委託

一般廃棄物の処理方法(有料)

○許可業者に処理を委託

○クリーンセンターに自己搬入し処理を委託

問 ☎712-6318清掃事業課

文化振興活動に助成金を支給します

県内で文化、芸術、スポーツなどの分野で活躍している方や文化振興に貢献した個人と団体に助成金を支給します。支給上限は100万円です。第1次選考結果は9月上旬、最終選考結果は9月中旬にお知らせ予定です。詳しくはお問い合わせください。

申 8月3日(月)までに郵送(消印有効)で土屋文化振興財団(〒271-0092 松戸市松戸1281ユニティビル)

問 ☎364-3689またはFAX364-3330同財団

(文化芸術課)

健康・福祉

骨髄ドナーに助成金を交付しています

骨髄ドナー(骨髄など提供者または最終同意後に提供が中止された方)と骨髄ドナーが就業している事業所に助成金を交付しています。申請期限は通院または入院の最終日の翌日から1年間となりますので、忘れずに申請をしてください。

Table with 3 columns: 条件, 助成金額, 申請方法, 必要書類. Details include donation conditions, amounts (up to 200,000 yen), application methods, and required documents.

問 ☎712-8641同課

はり・きゅう・マッサージ相談窓口

毎月最終金曜日(祝日の場合は前週)に、はり・きゅう・マッサージ師による個別の相談会が行われます。施術は行われません。

日 6月26日(金)午後1時30分~4時

場 全日警ホール

問 ☎357-3393市川浦安鍼灸マッサージ師会

(地域包括支援課)

お知らせのつづき

マンションライフサイクルシミュレーション相談会

市内の分譲マンションの管理の適正化を推進するため、7月から独立行政法人住宅金融支援機構と連携して相談会を開始します。今後必要となる大規模修繕工事の概算費用や現状の修繕積立金の収支状況などの試算を行うことができます。

日 毎月第3火曜日①午後1時30分~2時20分②午後2時30分~3時20分(1組50分まで)

人 申込順毎月①②1組ずつ

申 毎月第2火曜日までに右記2次元コードまたは直接、街づくり整備課

問 ☎712-6327同課



場 マンション管理組合指定の場所または書面

人 市内にある分譲マンションのうち、令和7年度分譲マンション実態調査票に回答した管理組合の方

申 右記2次元コードまたは直接、街づくり整備課

問 ☎712-6328同課



生ごみ堆肥化容器などの購入費を補助

家庭から出る生ごみの減量・資源化を促進するため、ミニ・キエーロやコンポスト容器を購入される方を対象に、購入費の一部を補助します。詳しくは

市WEBQ ID 2995

問 ☎712-6304総合環境課

STOPごみの焼却

野焼き(ごみの屋外焼却)は「廃棄物の処理及び清掃に関する法律」で禁止されています。野焼き行為を行った場合は、5年以下の懲役もしくは1,000万円(法人の場合は3億円)以下の罰金または併科の対象となることがあります。詳しくは

市WEBQ ID 6995

近隣の方から苦情例 「煙や臭いで窓が開けられない」「洗濯物に臭いや灰がつく」「煙が目や喉も痛い」「飛び火して火事にならないか心配」

問 ☎712-6318清掃事業課

排水側溝清掃

自治(町)会・個人の自主的な清掃活動にご協力ください。協力いただいた際に揚げられた泥土は市で回収します。泥土の回収は、清掃日直後の月曜日か火曜日(清掃日が月・火曜日の場合はその週)に伺います。なお、一般ごみ・一般廃棄物などは回収しません。不定期(臨時)に側溝清掃する場合は連絡してください。問 ☎712-6353道路安全課

Table with 3 columns: 月・日 曜日, 清掃地域, 清掃内容. Lists dates and specific areas for gutter cleaning.

愛の献血

日 6月26日(金)午前9時30分～11時30分

場 公民館側入口ロビー

問 043-241-8332 県赤十字血液センター

(保健医療課)

こころとからだのユースケアちば@いちかわ

思春期・若者世代が、こころやからだ、性に関するこ
とを“知ったり話したりできる”ユース向けイベン
トです。生理やからだのこと、恋愛や人との距離感
のモヤモヤ、「自分らしさ」について考えたい方、誰か
に聞いてほしいことがある方など、ひとつでも当て
はまる方はどなたでもどうぞ。若者
を支える立場の方(保護者・教職員・
支援者)も歓迎します。詳しくは右
記2次元コードで確認してください。



▲ここケアちば
@いちかわ
Instagram

日 6月27日(土)午後2時30分～5時
30分(出入り自由)

場 わたしのほけんしつ yo-ha-ku

(真間2-16-12)

問 0395-1151 行徳総合病院

(ダイバーシティ推進課)

子ども・教育

幼稚園子育て相談

教育・子育て・発達などに関する相談を受け付けます。

日 場 ①7月7日(火)/百合台幼稚園(車でのお来園可、
申し込み時に伝えてください)②9日(木)/南行徳
幼稚園(車でのお来園は不可、自転車は可)、いずれも
午前9時30分～午後4時

人 0歳～未就学児童の保護者

申 相談日の午前9時～午後4時に ☎①080-3150-
9804②080-7275-3365 幼児教育相談員。相談日
以外の申し込みは ☎383-9338 指導課

健康スポーツ教室参加者募集



日頃の運動不足を解消し、リフレッシュしませんか。運動に自信のない方でも大丈夫です。

日 8月4日(火)～11月27日(金)

人 市内在住で期間中、継続して参加できる健康な方(複数教室参加可、子ども連れの参加不可)

料 1教室3,000円(15回分を事前一括納付)

申 往復はがきに申し込み事項(3面上段参照)、希望する教室の記号(①のみ)、教室名(②のみ)を
第2希望(複数教室申込可。はがき1枚につき当選は1教室)まで書き、7月3日(金)必着で下記申
込先へ郵送。①のみ、申込先にある申請書に返信用はがきを添付して申し込みも可。応募多数の
場合は、抽選で①7月10日(金)②7月9日(木)以降にそれぞれ結果を通知。空き教室が出た場合
は落選者に通知

申込先 ①ISG塩浜事務所(〒272-0127塩浜4-9-1)②東部総合型地域スポーツクラブ事務所
(〒272-0034市川2-8-18 Mビル101(SP整骨院内))

問 ①0395-1166 同事務所②070-6406-5677 同事務所

(スポーツ推進課)

①ISG塩浜 場 塩浜市民体育館

Table with 4 columns: 記号, 教室名, 曜日, 時間. Lists 8 classes including '初心者の健康ストレッチ', '健康ストレッチ&リズム体操', 'ヘルシーヨガ', etc.

②東部総合型地域スポーツクラブ 場 信篤市民体育館

Table with 3 columns: 教室名, 曜日, 時間. Lists 4 classes including 'ストレッチ&コンディショニング', '初級者のエアロビクスダンス', etc.

市民の広場

掲載希望の方は、依頼書を利用施設に提出してください。

詳しくは 市WEBQ ID 6347

問 0712-8632 広報広聴課

たのしもう

イベント・講演会

●第49回定期演奏会/6月21日(日)午後2時～4時
/文化会館/ラーラ・マンドリンクラブ/090-9319-
5653 小島

●無料ゆかた着付け「夏にむけて」/6月26日・7月
3日、いずれも金曜日午前10時～正午/信篤公民
館/要申し込み/原木着付サークル/0335-6078
松丸

●アンサンブル市川第43回演奏会/6月28日(日)
午後2時/文化会館/アンサンブル・市川/090-
6542-9863 富樫(夜間)

●シャンテKENKO歌クラブ/6月30日(火)午後1時
20分～2時30分/南行徳市民談話室/500円/要申
し込み/NPO法人歌のボランティア・いちかわシャ
ンテ/0336-4107 小澤

●遺言作成と任意後見制度を学ぶ/7月3日(金)午
前9時30分～正午/全日警ホール/1,000円/要申し
込み/終活サポートの会/090-7216-4072 杉村
(昼間)

●gufo子ども絵画作品展/7月3日(金)～5日(日)
午前11時～午後5時(5日は午後3時まで)/全日警
ホール/アトリエ・グーフォ/090-9235-7234 イワ
モト(昼間)

●寺田賢明 淡彩スケッチ展/7月8日(水)～12日
(日)午前10時30分～午後4時30分(8日は午後1

時から、12日は午後4時まで)/芳澤ガーデンギャラ
リー/同展/090-1427-3813 寺田

やってみよう

仲間募集～趣味・交流

語学・教育

●不登校・家族の思いを語り合おう/第4土曜日午
後2時～4時50分/勤労福祉センター本館/1回300
円/クリオネ/0379-7519 波多野

スポーツ・健康

●太極拳の仲間を募集してます/第1～4火曜日午前
10時～11時30分/行徳公民館/月2,500円/楊名時
八段錦太極拳華友会/0396-9685 森川(昼間)

●合気道(初心者歓迎)/毎週金曜日午後6時30
分～8時、毎週土曜日午前10時30分～正午/行徳
公民館/月4,000円/行徳合気道会/070-1558-
0301 中島

●楽しんでラリーゲーム硬式テニス/月20回午前9時
～11時/国府台テニスコート、他/年会費5,000円/
シグニットテニスクラブ/090-6521-7028 藤田

●簡単な体操教室/第4火曜日午前11時15分～午
後0時15分/八幡市民交流館ニコット/1回500円/
ベストライフフィットネス/080-7998-3831 同
団体

●登山/第3土曜日午前9時～午後5時/本行徳公
民館/入会金1,000円、年会費3,000円/徳山会/090-
7722-8726 大信(夜間)

●男性のヨガを楽しみませんか/第2・4木曜日午後
1時30分～2時30分/いきいきセンター北方/1回
1,000円/メンズヨガ北方サークル/080-5683-
3675 小林(夜間)

●音楽と共に楽しくウォーキング/第2・4水曜日午前
10時15分～11時45分/大野公民館/1回1,000円
/スタジオウォーキング市川大野/090-6166-
9459 結城(昼間)

舞踊・ダンス

●たのしくキッズジャズダンス体験/第1～4水曜日午
後6時～8時30分/若宮公民館/入会金2,000円、月
5,500円/Drops Dance Box/090-8685-4117
三浦

●高齢者のための社交ダンス教室/毎週火・水曜日
正午～午後1時30分/本八幡地域ふれあい館/1回
2,000円/オードリー/080-1071-9768 池田

音楽・芸能

●英語で歌う洋楽ポップス&ジャズ/第1・3・5金曜
日午後2時～4時/市川公民館/入会金1,000円、1
回1,300円、年3,000円/ポピュラーソングの会/090-
1200-3906 山田

●詩吟。市川駅5分。60歳以上/第2・4火曜日午前9
時30分～11時30分/いきいきセンター市川/月1,000
円/市川詩吟同好会/0323-3737 川澄(昼間)

その他

●マジックサークルへのおさそい/第3火曜日午前
10時～正午/鬼高公民館/1回1,500円/鬼高マジッ
クサークル/090-6186-9916 町田(昼間)

●はじめての方も楽しく踊ろう/毎週木曜日午後7時
～8時45分/南行徳市民談話室/入会金500円、1回
1,000円/社交ダンスサークル ダンススペース/090-
3591-9333 手嶋

●初めての楽しいきもの着付け教室/第3火曜日午
後1時～3時/いきいきセンター鬼越/1回500円/き
もの着付け教室/080-5676-4769 腰高(夜間)



## 幼保就職ナビ in いちかわ

市内にある私立幼稚園や認可保育施設など(30法人)が参加する合同就職説明会を開催します。保育士や幼稚園教諭の資格を持つ方や取得見込みの方、復職希望の方は、幼稚園や保育施設で働く先生たちの声を聞いてみませんか。参加者には100 ICHICOポイントを付与します。詳しくは[市WEB](#) [ID 1559](#)

- 日 7月11日(土)午前9時50分～午後0時30分(開場は10分前)
- 場 昭和专业短期大学(東菅野2-17-1)
- 申 7月2日(木)までに右記2次元コード
- 問 ☎711-1792幼保施設管理課



## ザ・チャレンジ 自由研究

夏休みの自由研究を、各講師からアドバイスやヒントを受けながら取り組みます。



- 日 7月25日(土)午前9時～正午
- 場 少年自然の家
- 内 ①科学工作②科学実験③昆虫標本④植物標本 ▲科学工作
- 人 市内在住・在学の小学生、申込順各15人
- 申 7月1日(水)～7月9日(木)までに☎337-0533同施設

### 子ども・教育のつづき

#### 教科書展示会

令和8年度使用教科書及び令和9年度使用教科書図書(特別支援学校・学級用)見本の展示を行います。

- 日 場 ①7月1日(水)までの土・日曜日を除く午前8時45分～午後5時15分/②7月6日(月)～10日(金)/南行徳市民談話室③7月18日(土)～8月30日(日)、月曜日と7月21日(火)・31日(金)を除く/文学ミュージアム資料室、②③はいずれも午前10時～午後5時
- 問 ☎383-9338指導課

#### 夏休み 小学生木育ワークショップ

講師の話聞き、森や木についてみんなで学び、自分たちが見つけたことを考えながら工作を楽しめます。

- 日 7月18日(土)午後2時～3時30分
- 場 市川こども館
- 人 市内在住・在学の小学生、申込順15人
- 申 6月20日午前10時から右記2次元コード
- 問 ☎322-1404同館



### 高齢者

#### 結婚50周年の夫婦に記念品

昭和51年9月1日から昭和52年8月31日までの間に結婚し、夫婦おそろいの方へ「敬老の日」前後に、結婚50周年の祝品を贈呈します。

- 申 7月31日(金)までに☎320-4001社会福祉協議会(地域共生課)

### スポーツ

#### 千葉ジェッツアカデミーコーチによるバスケットボール教室

コーチがバスケットボールの基本を小学生に楽しく指導してくれます。

- 日 ①7月4日(土)①午前10時15分～11時②午前11時15分～正午(入れ替え制)、いずれも集合時間は開始の15分前
- 場 中央こども館
- 人 市内在住・在学の①小学1～3年生②4～6年生、申込順各15人
- 申 6月20日午前10時から右記2次元コード
- 問 ☎320-3337同館



### 講座・講演

#### eスポーツに関する講座(全5回)

- 世代を問わず、eスポーツを楽しく体験できます。
- 日 7～11月、いずれも第3水曜日午後2時30分～4時
- 場 南行徳地域共生センター
- 人 申込順12人程度、全て受講できる方
- 申 ☎357-1104同センター

#### 障がいに関する講座(全10回)

- 各回ごとに受講できます。
- 日 下表のとおり、午後1時30分～3時
- 場 南行徳地域共生センター
- 内 障がいに関する講座(全10回)
- 講 福山修平氏(マインドセット南行徳施設長)
- 人 各回申込順20人程度
- 申 右記2次元コードまたは☎357-1104同センター



講座名	実施日(土)
第1回 障がいとは	7月25日
第2回 精神疾患について	8月8日
第3回 発達障がいとは	8月22日
第4回 知的障害とは	9月26日
第5回 身体障がいと難病について	10月31日
第6回 個性について	11月28日
第7回 障がいとは特性の理解について	12月19日
第8回 差別について	1月23日
第9回 差別をなくしていくには	2月27日
第10回 地域共生に向けてできる事	3月13日

#### 家庭と学校を結ぶ楽しい読書講座

- 本の選び方や持ち方、めくり方など、読み聞かせの基本を楽しく学べる講座です。
- 日 6月27日(土)午後2時(開場は15分前)～4時
- 場 メディアパーク市川 第2研修室
- 内 読み聞かせ勉強会「きほんのきXII」
- 講 橋場くみ氏(市川子どもの本の会会員)
- 人 当日先着50人程度
- 問 ☎090-8567-1742市川子どもの本の会(義務教育企画課)

#### 和洋女子大学 生涯・リカレント講座

- 詳しくは同大学Webサイト(右記2次元コード)で確認してください。
- 日 8月8日(土)午後2時(受付は30分前)～3時30分
- 場 同大学(国府台2-3-1)
- 内 「データを磨いてカタチにする リアルものづくり体験」想像をカタチにするいろいろな技術を体験しよう
- 人 抽選で40人
- 申 7月29日(水)までに上記2次元コード
- 問 ☎371-1473同大学(教育総務課)



### お出かけ

#### あいねすとの自然散策会

- 周辺を自然観察しながら歩きます。7月は夕方の開催です。双眼鏡の貸し出しあり。ベビーカーや車いす利用の方も参加できます。詳しくは[市WEB](#) [ID 1757](#)
- 日 7月4日・11日、いずれも土曜日午後3時30分～4時30分
- 場 あいねすと(行徳野鳥観察舎)
- 人 当日先着10人
- 物 帽子、飲み物、歩きやすい靴
- 申 当日午後3時から同施設窓口
- 問 ☎702-8045同施設

#### ベルホールシネマ

- 日 7月4日(土)①午前11時②午後2時、いずれも開場は30分前
- 場 メディアパーク市川 ベルホール
- 内 ①「地球を救え なかまたち ちびねこトムの大冒険」(アニメ/カラー/81分)②「チート」(1915年/米/モノクロ/無声/字幕/44分)
- 人 当日先着各回46人
- 問 ☎320-3334文学ミュージアム

#### 親子環境映画上映会

- 環境問題をテーマとしたアニメーション映画を2本立てで上映します。この機会に親子で環境について考えてみませんか。開演前にロビーでエコクイズを実施します。参加者には景品をプレゼントします。詳しくは[市WEB](#) [ID 63874](#)
- 日 8月7日(金)午後1時30分(開場は1時間前)
- 場 文化会館
- 内 ①「ガラスの地球を救え 地球との約束」(30分)②「ロラックスおじさんの秘密の種」(90分)
- 人 抽選で400人程度
- 申 7月12日(日)までに右記2次元コード
- 問 ☎712-5782市川市地球温暖化対策推進協議会事務局(総合環境課)



#### 「SDGs de 地方創生」ゲームで体験する私のまちのSDGs

- SDGsに関する30分程度の講義を受けた後、まちづくりを体感するカードゲームをします。子どもから大人まで誰でも参加できるカードゲームです。夏休みの自由研究にもぴったりのイベントで、親子で参加もできます。
- 日 7月30日(木)午後2時～4時30分
- 場 千葉商科大学(国府台1-3-1)
- 人 小学生以上の方(小学4年生以上は1人での参加可。小学1～3年生は保護者1人以上同伴必須)
- 申 右記2次元コード
- 問 ☎372-4111同大学(企画課)

