

東海面公園便所修繕(R0801)仕様書

この仕様書は、市川市（以下「発注者」という。）が発注する下記の業務に関して、受注者が当該修繕を履行するために必要な事項を定めるものとする。

1 件 名 東海面公園便所修繕(R0801)

2 修繕目的 東海面公園便所の修繕を行い、機能を保持することを目的とする。

3 施行場所 市川市南行徳4丁目7番

4 施行期間 契約日の翌日から令和8年10月30日まで
(トイレを使用禁止とする修繕は9月以降に行うこと)

5 修繕内容
本仕様書に添付の設計書のとおり

6 添付資料
図面、設計書

7 報告書（成果品）

- ・着手届
- ・施行体制に関する書類
- ・出来高数量表
- ・使用材料表
- ・施行前後、施行中写真
- ・完了届
- ・その他

上記を取りまとめた報告書

8 施行条件

- (1) 作業をする時間帯は、原則として日曜日・祝日を除く平日8時～17時とする。
- (2) 全ての作業において、騒音、振動、及び粉塵等の抑制に努めること。
- (3) 施行期間中も公園は開放しているため、作業区域を明確にし、公園利用者が作業区域に進入しないようにバリケード等で囲うこと。
- (4) 重機の出入り、資材の搬入・搬出時等には、交通誘導員等を配置するなどの対策を講じること。
- (5) 既設便所は、図面のとおり構造を想定している。図面と既設便所の構造が異なる場合は、監督職員に報告し、協議すること。
- (6) 近接する既設構造物（撤去対象外）がある場合は、既設構造物への影響がないように配慮すること。なお、作業実施に先立ち、近接する既設構造物の有無を確認した上で、影響防止の方法等について監督職員と協議すること。
- (7) 本修繕により発生した廃棄物は、受注者の責任において適正に処分を行い、その根拠を提出すること。
- (8) 施行場所および周辺の破損防止のため、作業や資材搬入の程度に応じた養生を行うこと。
- (9) 修繕内容に変更が生じた場合には、監督職員と協議すること。
- (10) 修繕に起因して不具合が生じた場合には、作業をすみやかに中止し、監督職員に報告するとともに、受注者の責任において復旧すること。
- (11) この仕様書に定めのない材料等が必要となった場合は、監督職員と協議すること。

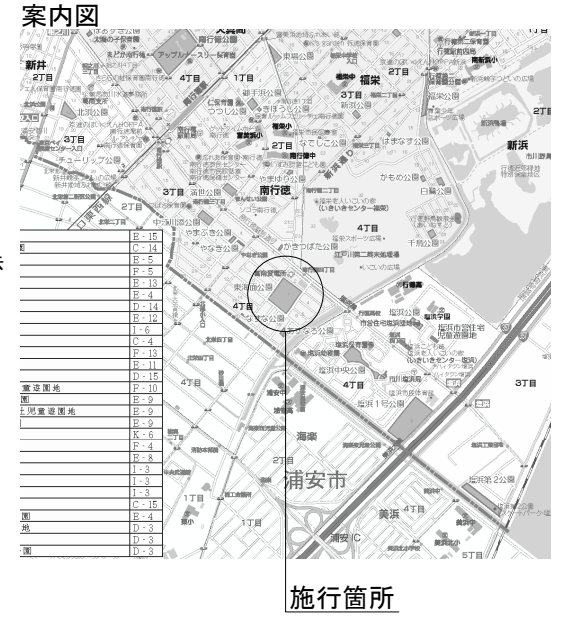
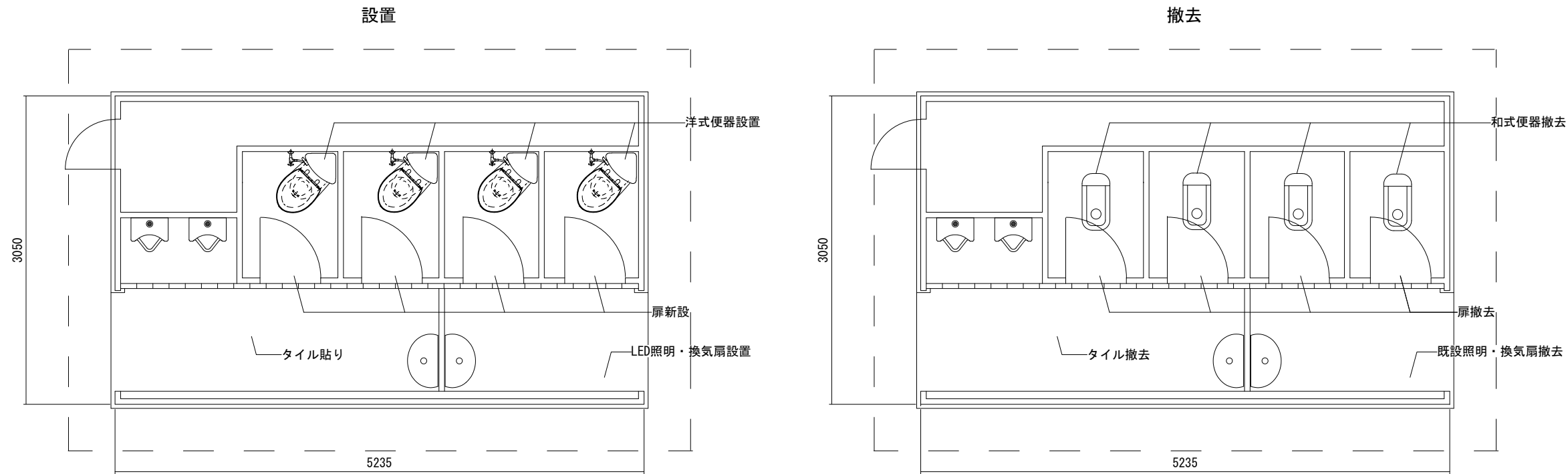
9 そ の 他

- (1) 発注者は、受注者の修繕履行状況を不相当と認めた場合は、その理由を明示し修繕の改善を受注者に求めることができる。
- (2) 受注者は、修繕の履行に伴って事故が生じた場合には、直ちに発注者及び所轄警察署その他関係機関に報告するとともに応急処置を講ずるものとする。
- (3) 受注者は、この修繕の履行に当たり、発注者又は第三者に損害を及ぼした場合は、発注者の責に起因する事由による場合を除いて、その損害賠償の責を負わなければならない。
- (4) 受注者は、修繕の履行上知り得た秘密を第三者に漏らしてはならず、かつ、他の目的に使用してはならない。契約終了後も同様とする。
- (5) 修繕の履行に当たっては、労働基準法その他関係法令を遵守しなければならない。
- (6) 受注者は、施工材料等の品質管理を行わなければならない。
- (7) この仕様書に定めのない事項及び疑義の生じた事項は、発注者と受注者がその都度協議の上、決定するものとする。

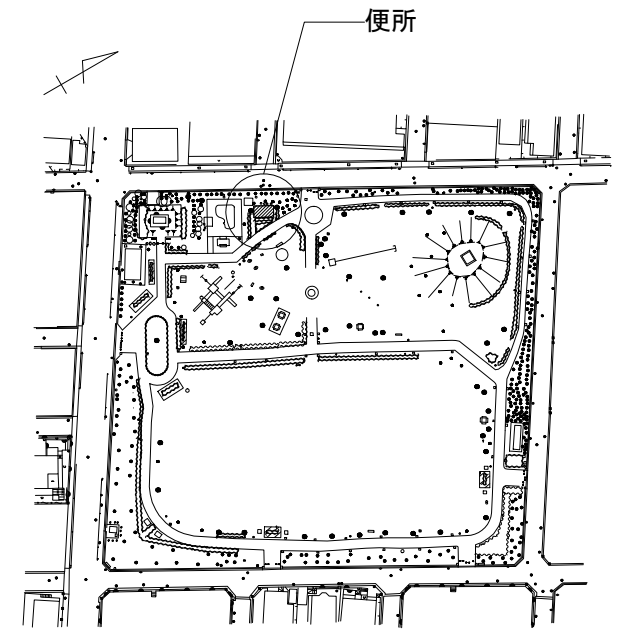
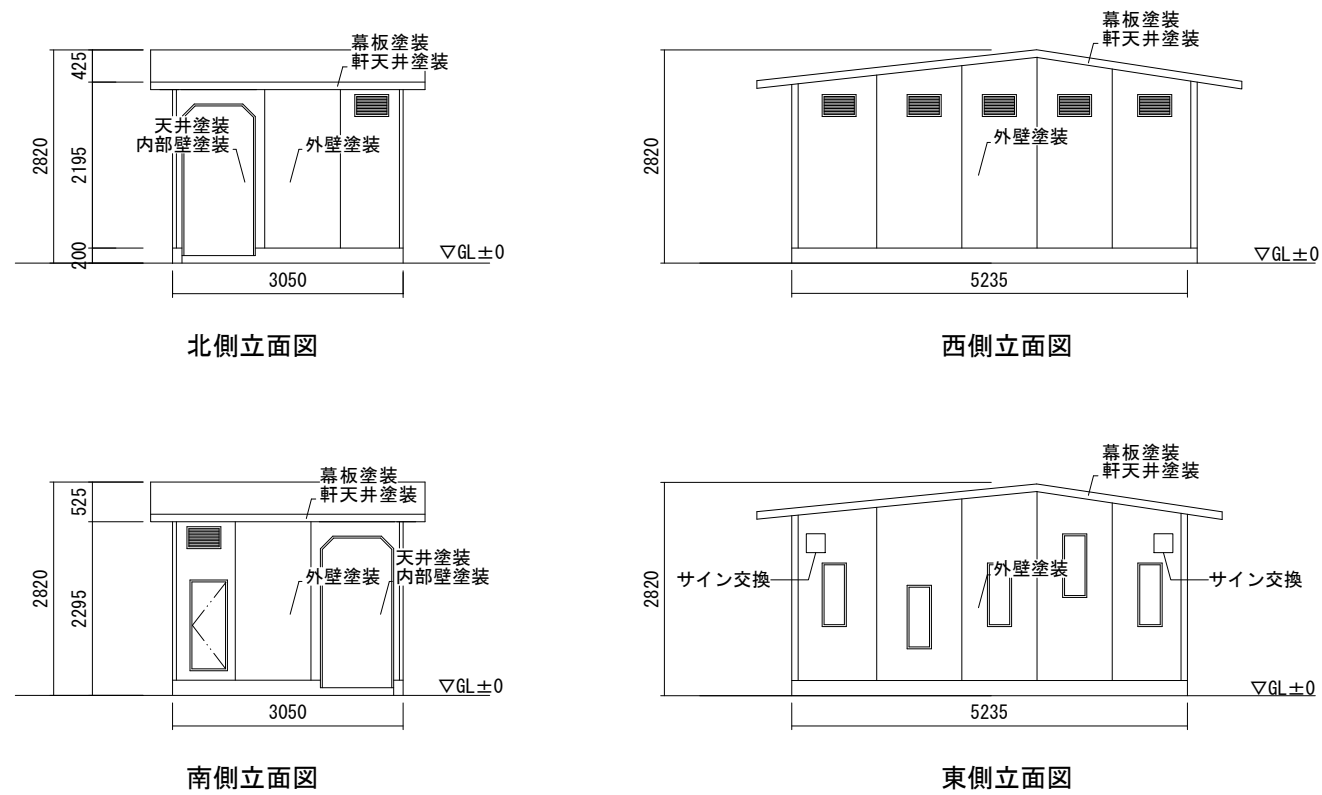
平面図・立面図・案内図

東海面公園

平面図 S=1/50



立面図 S=1/100



改修仕様

※詳細は設計書のとおりとする。

種別	摘要
外壁	下地処理、水性カチオンシーラー、EP塗装2回塗
内部壁	下地処理、水性カチオンシーラー、EP塗装2回塗
天井	下地処理、水性カチオンシーラー、EP塗装2回塗
軒天井	水性反応硬化型塗料
幕板	下地処理、水性カチオンシーラー、EP塗装2回塗
床	タイル貼り、25×25角、床全面
扉	既設撤去・新設 アルミ柱40×40、扉W500×H1800(戸当たり、非常時外開き機能付き)、鍵・丁番含む
便器	和式便器撤去・洋式便器設置 コンパクトモデル・コーナータイプ、便器・便座、二連紙巻器含む
照明	既設撤去・新設、LED
換気扇	壁付け、スパイラルダクト、ウェザーカバー込
サイン	男女表示

※各塗装部は高圧洗浄にて汚れ等を落とすこと。
※便器・換気扇・照明器具の設置位置は監督職員と立会の上決定すること。

令和8年度	
件名	東海面公園便所修繕(R0801)
施行場所	市川市南行徳4丁目7番
図面名	平面図・立面図・案内図
縮尺	図示 図面番号 1/1
市川市 街づくり部 公園緑地課	

設計書

No.	名 称	摘 要	数 量	単 位	単 価	金 額	備 考
	本修繕費	東海面公園	1.00	式			
1	直接仮設		1.00	式			
2	撤去工事		1.00	式			
3	塗装工事		1.00	式			
4	タイル工事		1.00	式			
5	左官工事		1.00	式			
6	建具工事		1.00	式			
7	電気設備工事		1.00	式			
8	機械設備工事		1.00	式			
9	その他工事		1.00	式			
	小計						
	諸経費		1.00	式			小計の22%以内
	合計						
	消費税		10.00	%			
	総計						

修繕内訳書

No.	名 称	摘 要	数 量	単 位	単 価	金 額	備 考
1	直接仮設		1.00	式			
	外部足場	枠組み足場、掛け払い	1.00	式			
	内部足場	脚立、足場板	1.00	式			
	登り栈橋		1.00	式			
	垂直養生	メッシュシート	1.00	式			
	作業区画	カラーコーン	1.00	式			
	資材運搬	2tトラック	1.00	式			
	計						

修繕内訳書

No.	名 称	摘 要	数 量	単 位	単 価	金 額	備 考
2	撤去工事		1.00	式			
	タイル撤去		9.50	m2			
	土間はつり	配水管工事用	9.50	m2			
	発生材運搬		1.00	式			
	発生材処分	タイル	9.50	m2			
	発生材処分	無筋コンクリート殻	1.00	m2			
	計						

修繕内訳書

No.	名 称	摘 要	数 量	単 位	単 価	金 額	備 考
3	塗装工事		1.00	式			
	高圧洗浄	床、各塗装部	1.00	式			
	養生		1.00	式			
	外壁塗装	下地処理、水性カチオンシーラー、EP塗装2回塗	37.40	m2			
	内部壁塗装	下地処理、水性カチオンシーラー、EP塗装2回塗	57.80	m2			
	天井塗装	下地処理、水性カチオンシーラー、EP塗装2回塗	11.60	m2			
	軒天井塗装	水性反応硬化型塗料	9.50	m2			
	幕板塗装	下地処理、水性カチオンシーラー、EP塗装2回塗	2.00	m2			
	計						

修繕内訳書

No.	名 称	摘 要	数 量	単 位	単 価	金 額	備 考
7	電気設備工事		1.00	式			
	換気扇	壁付け、スパイラルダクト、ウェザーカバー込	4.00	セット			
	照明器具	既設撤去・新設、LED	7.00	箇所			
	消耗品雑材		1.00	式			
	取り付け施工費		1.00	式			
	発生材処分		1.00	式			
	計						

修繕内訳書

No.	名 称	摘 要	数 量	単 位	単 価	金 額	備 考
8	機械設備工事		1.00	式			
	洋式便器	コンパクトモデル・コーナータイプ、便器・便座、二連紙巻器含む	4.00	セット			
	取り付け施工費	撤去・新設	1.00	式			
	污水管切り回し	材工、φ100	1.00	式			
	給水管切断及び接続	材工	1.00	式			
	既存配管撤去	材工	1.00	式			
	消耗品雑材		1.00	式			
	発生材処分		1.00	式			
	計						

