

新田公園・蓴菜池緑地便所修繕(R0801)仕様書

この仕様書は、市川市（以下「発注者」という。）が発注する下記の業務に関して、受注者が当該修繕を履行するために必要な事項を定めるものとする。

1 件 名 新田公園・蓴菜池緑地便所修繕(R0801)

2 修繕目的 新田公園・蓴菜池緑地便所の修繕を行い、機能を保持することを目的とする。

3 施行場所 市川市新田1丁目21番 外1箇所

4 施行期間 契約日の翌日から令和8年10月30日まで
(トイレを使用禁止とする修繕は9月以降に行うこと)

5 修繕内容
本仕様書に添付の設計書のとおり

6 添付資料
図面、設計書

7 報告書（成果品）

- ・着手届
- ・施行体制に関する書類
- ・出来高数量表
- ・使用材料表
- ・施行前後、施行中写真
- ・完了届
- ・その他

上記を取りまとめた報告書

8 施行条件

- (1) 作業をする時間帯は、原則として日曜日・祝日を除く平日8時～17時とする。
- (2) 全ての作業において、騒音、振動、及び粉塵等の抑制に努めること。
- (3) 施行期間中も公園は開放しているため、作業区域を明確にし、公園利用者が作業区域に進入しないようにバリケード等で囲うこと。
- (4) 重機の出入り、資材の搬入・搬出時等には、交通誘導員等を配置するなどの対策を講じること。
- (5) 既設便所は、図面のとおりの構造を想定している。図面と既設便所の構造が異なる場合は、監督職員に報告し、協議すること。
- (6) 近接する既設構造物（撤去対象外）がある場合は、既設構造物への影響がないように配慮すること。なお、作業実施に先立ち、近接する既設構造物の有無を確認した上で、影響防止の方法等について監督職員と協議すること。
- (7) 本修繕により発生した廃棄物は、受注者の責任において適正に処分を行い、その根拠を提出すること。
- (8) 施行場所および周辺の破損防止のため、作業や資材搬入の程度に応じた養生を行うこと。
- (9) 修繕内容に変更が生じた場合には、監督職員と協議すること。
- (10) 修繕に起因して不具合が生じた場合には、作業をすみやかに中止し、監督職員に報告するとともに、受注者の責任において復旧すること。

(11) この仕様書に定めのない材料等が必要となった場合は、監督職員と協議すること。

9 その他

- (1) 発注者は、受注者の修繕履行状況を不相当と認めた場合は、その理由を明示し修繕の改善を受注者に求めることができる。
- (2) 受注者は、修繕の履行に伴って事故が生じた場合には、直ちに発注者及び所轄警察署その他関係機関に報告するとともに応急処置を講ずるものとする。
- (3) 受注者は、この修繕の履行に当たり、発注者又は第三者に損害を及ぼした場合は、発注者の責に起因する事由による場合を除いて、その損害賠償の責を負わなければならない。
- (4) 受注者は、修繕の履行上知り得た秘密を第三者に漏らしてはならず、かつ、他の目的に使用してはならない。契約終了後も同様とする。
- (5) 修繕の履行に当たっては、労働基準法その他関係法令を遵守しなければならない。
- (6) 受注者は、施工材料等の品質管理を行わなければならない。
- (7) この仕様書に定めのない事項及び疑義の生じた事項は、発注者と受注者がその都度協議の上、決定するものとする。

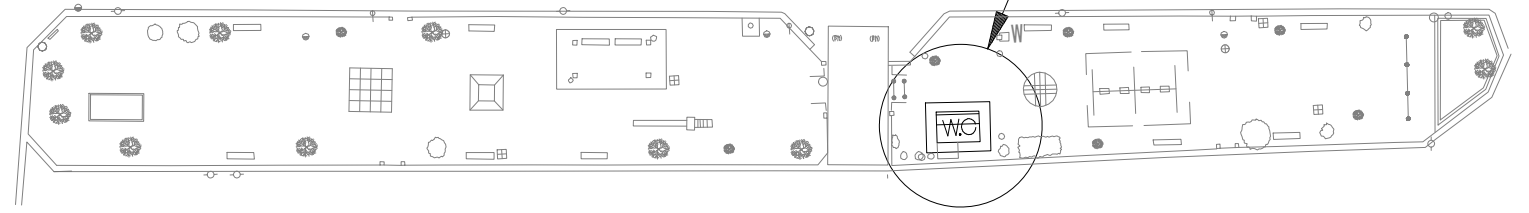
平面図

案内図



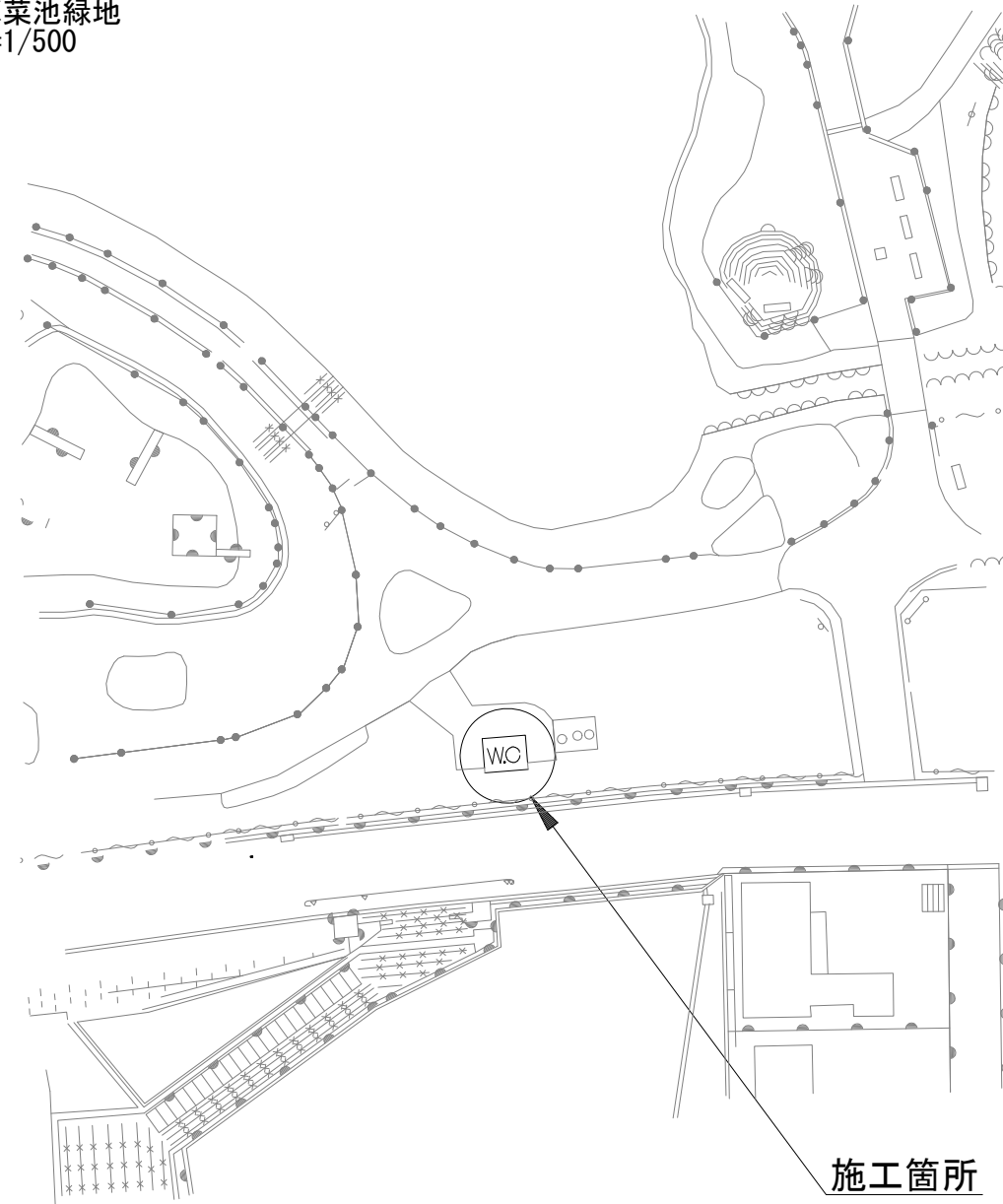
施工場所

新田公園
S=1/500



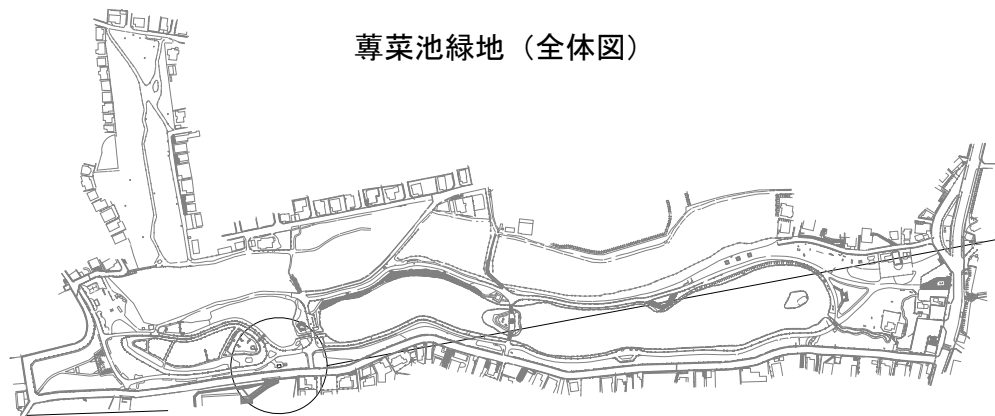
施工箇所

尊菜池緑地
S=1/500



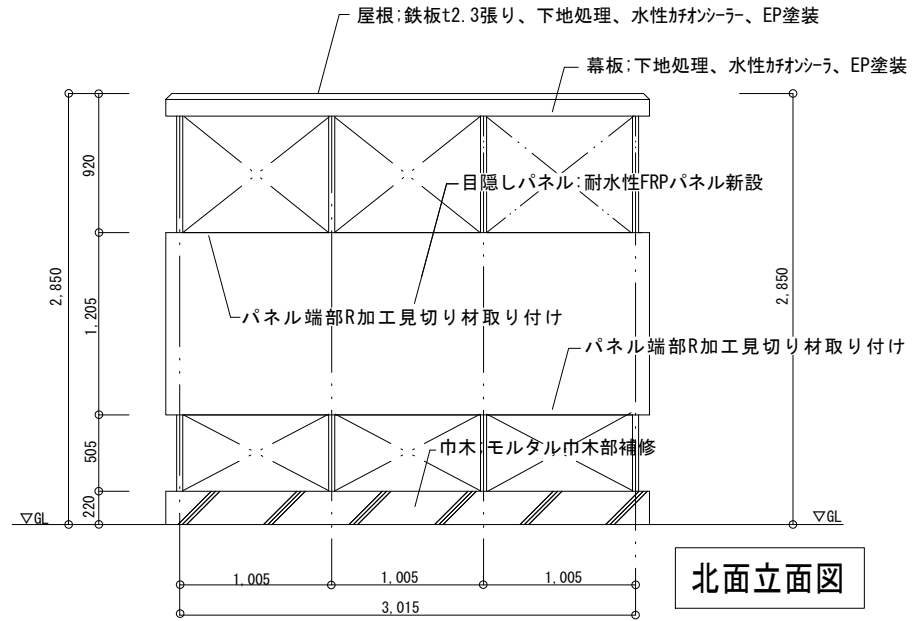
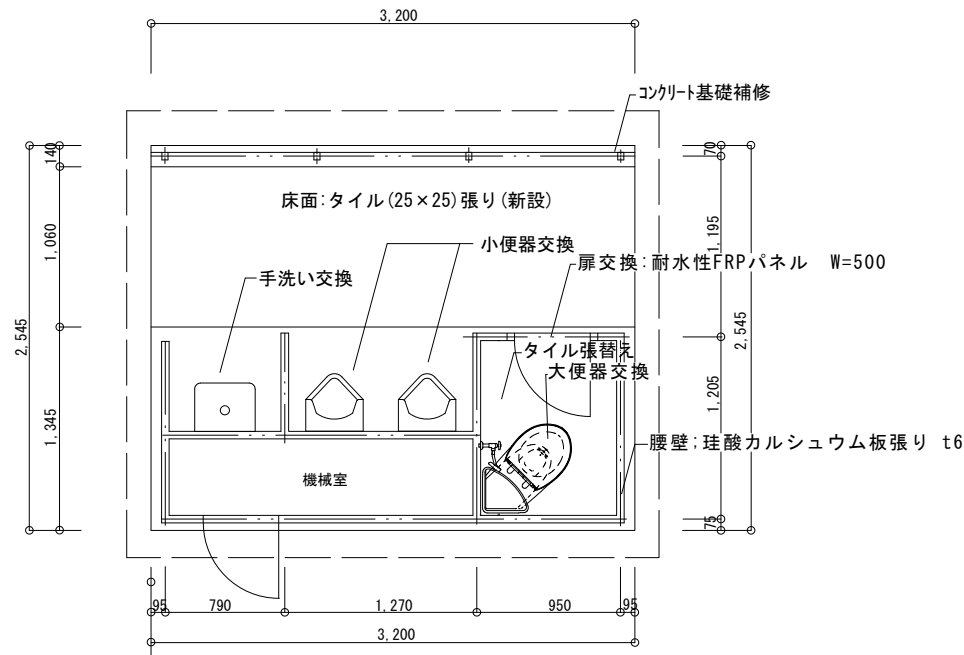
施工箇所

尊菜池緑地 (全体図)



発注年度	令和8年度		
件名	新田公園・尊菜池緑地便所修繕 (R0801)		
施工場所	市川市新田1丁目21番 外1箇所		
図面名称	平面図		
縮尺	図示		
図面番号	1 / 4	作成年月	令和8年5月
市川市 街づくり部 公園緑地課			

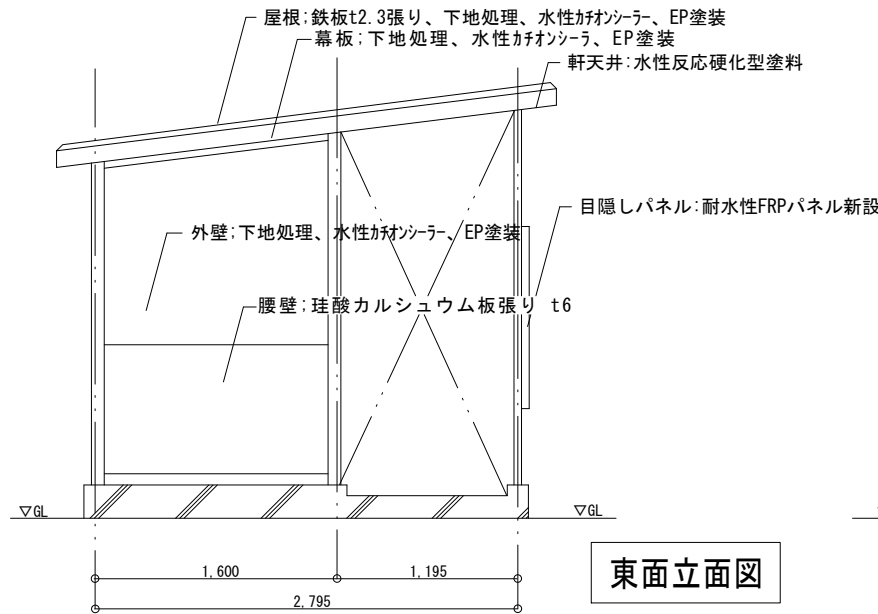
修繕詳細図 (新田公園)



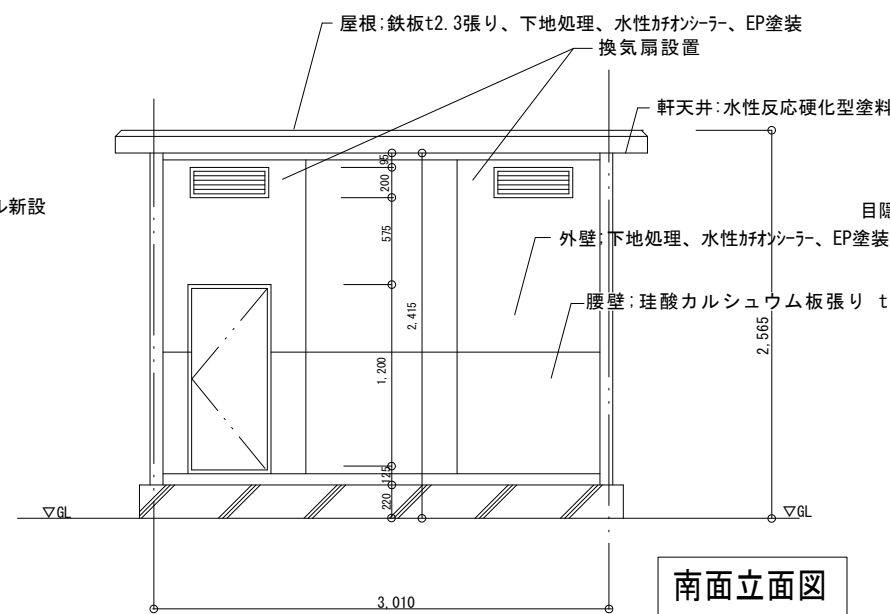
〈改修仕様〉数量、細かな仕様については、設計書を参照すること。

外壁	腰部珪酸カルシウム板 t6 張り 下地処理、水性カオジーラ、EP塗装2回塗り
屋根	鉄板t2.3張り、下地処理、水性カオジーラ、EP塗装2回塗り
幕板	下地処理、水性カオジーラの上、EP塗装2回塗り
軒天井	水性反応硬化型塗料
目隠しパネル	金属耐水性FRPパネル新設 端部R加工見切り材取り付け
巾木	モルタル巾木部補修
内部壁	個室内腰壁 珪酸カルシウム板 t6張り 下地処理、水性カオジーラ、EP塗装2回塗り
天井	下地処理、水性カオジーラ、EP塗装2回塗り
床	基礎部補修、タイル張り
扉	面材耐水性材 (FRP) 使用 W500
大便器	大便器交換 (洋式: コンパクトリフト・コーナータイプ) 配管工事 二連紙巻き器
小便器	小便器交換 (置き型)、フラッシュバルブ、配管工事 2基
手洗い	手洗い器交換、オートストップ水栓
照明	LEDに交換 (2灯)
換気扇	壁付け換気扇取り付け (新設) 2箇所

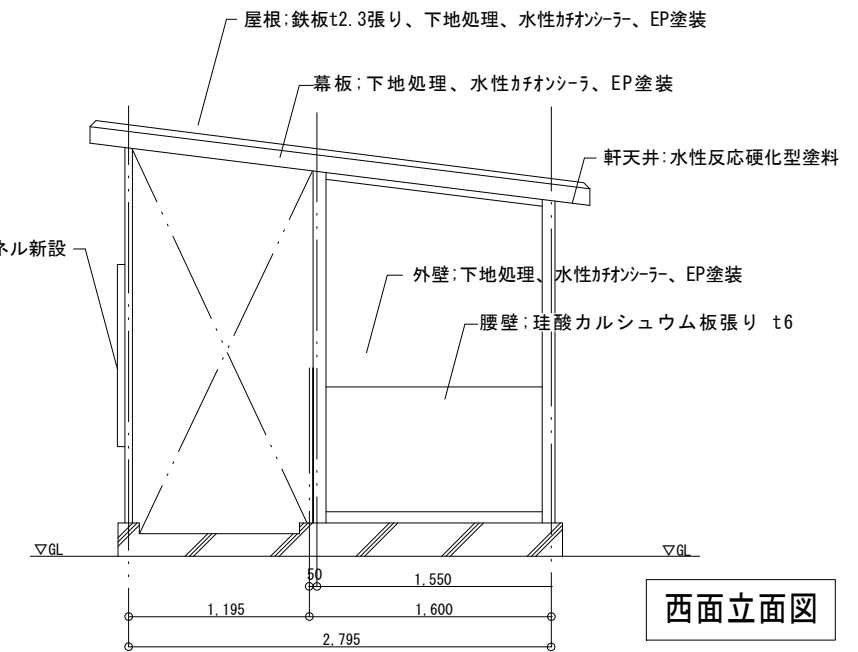
平面図



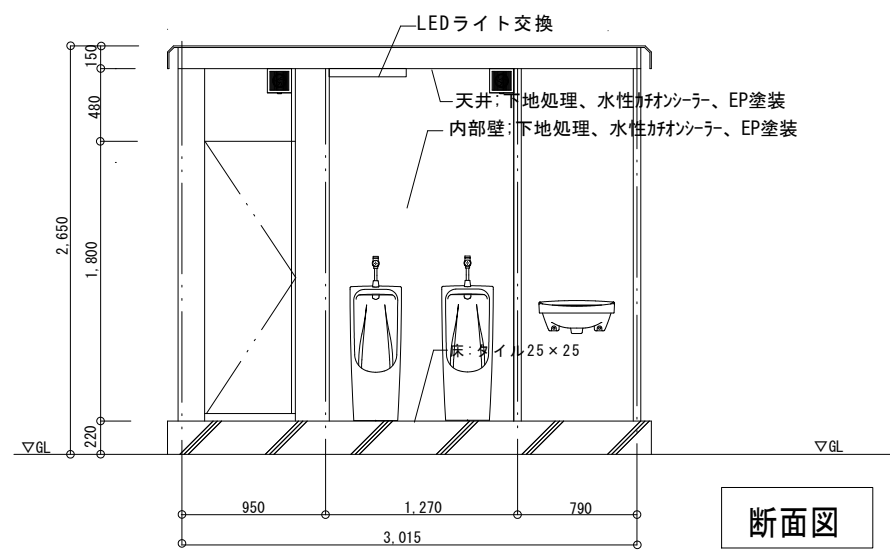
東面立面図



南面立面図



西面立面図

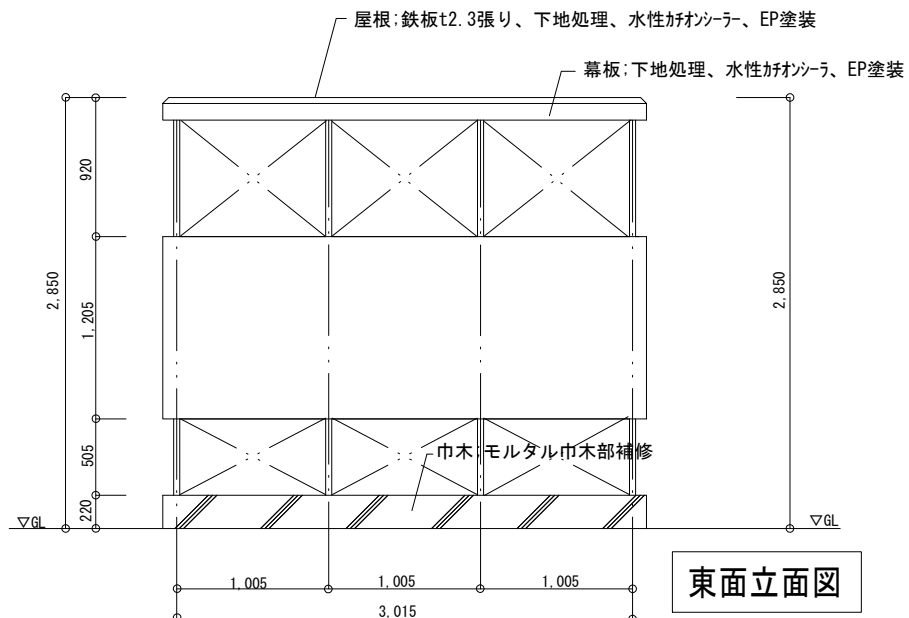
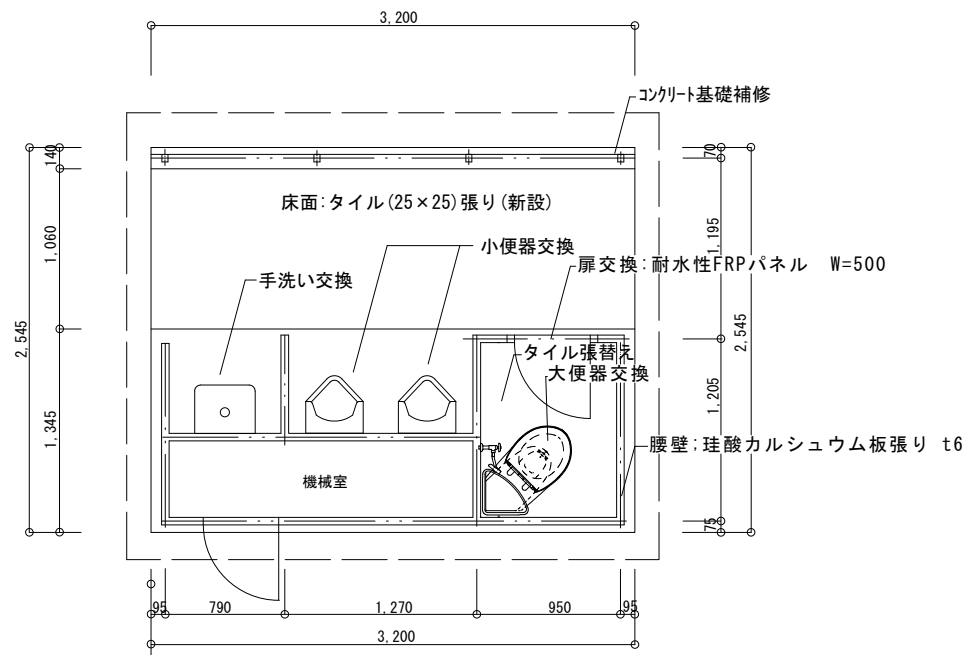


断面図

便器、手洗い器、換気扇等の設置位置については、監督職員と協議の上、決定すること。
※各塗装部は、塗装前に高圧洗浄にて汚れ等を落とすこと。

発注年度	令和8年度		
件名	新田公園・尊菜池緑地便所修繕 (R0801)		
施工場所	市川市新田1丁目21番 外1箇所		
図面名称	修繕詳細図 (新田公園)		
縮尺	1/50		
図面番号	2 / 4	作成年月	令和8年5月
市川市 街づくり部 公園緑地課			

修繕詳細図 (尊菜池緑地)



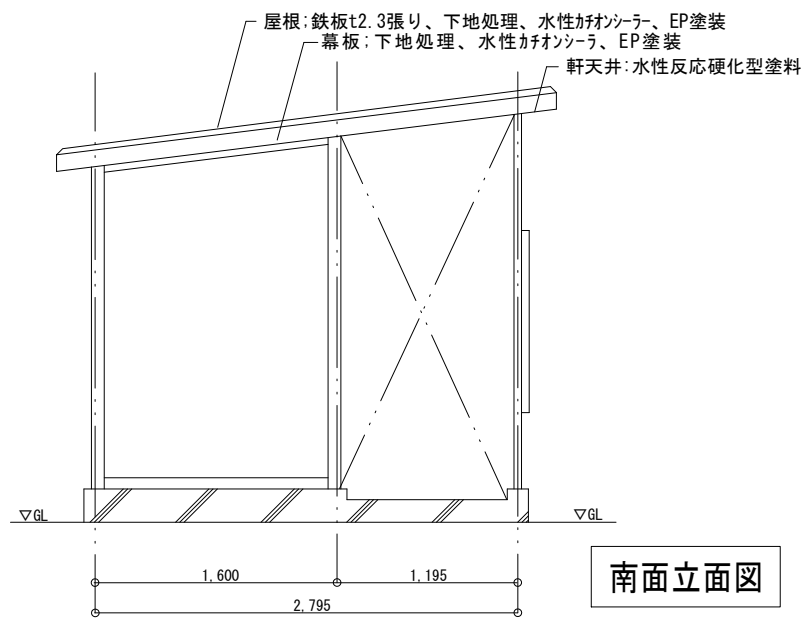
東面立面図

〈改修仕様〉数量、細かな仕様については、設計書を参照すること。

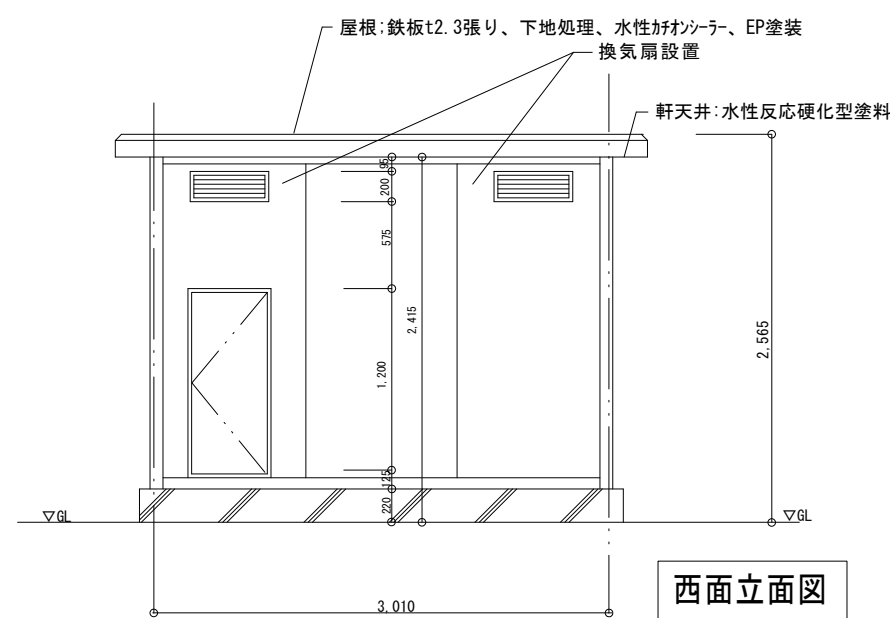
屋根	鉄板 t2.3 張り、下地処理、水性カオソナー、EP塗装 2回塗り
幕板	下地処理、水性カオソナーの上、EP塗装 2回塗り
軒天井	水性反応硬化型塗料
巾木	モルタル巾木部補修
内部壁	個室内腰壁 珪酸カルシウム板 t6 張り 下地処理、水性カオソナー、EP塗装 2回塗り
天井	下地処理、水性カオソナー、EP塗装 2回塗り
床	基礎部補修、タイル張り
扉	面材耐水性材 (FRP) 使用 W500
便器	大便器交換 (洋式: コハクトリモデル・コーナータイプ) 配管工事 二連紙巻き器
便器	小便器交換 (置き型)、フラッシュバルブ、配管工事 2基
手洗い	手洗い器交換、オートストップ水栓
照明	LEDに交換 (2灯)
換気扇	壁付け換気扇取り付け (新設) 2箇所

※詳細は設計書の通りとする。

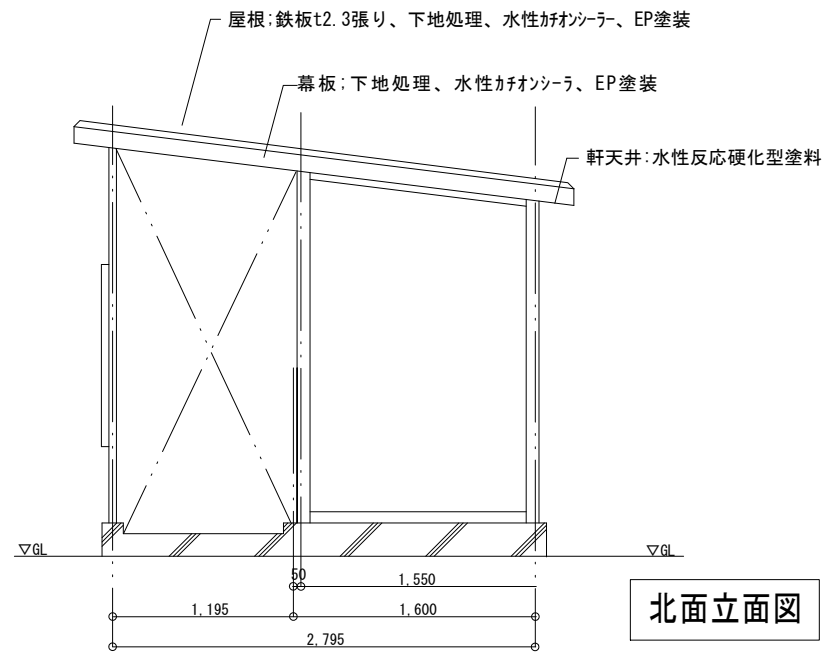
平面図



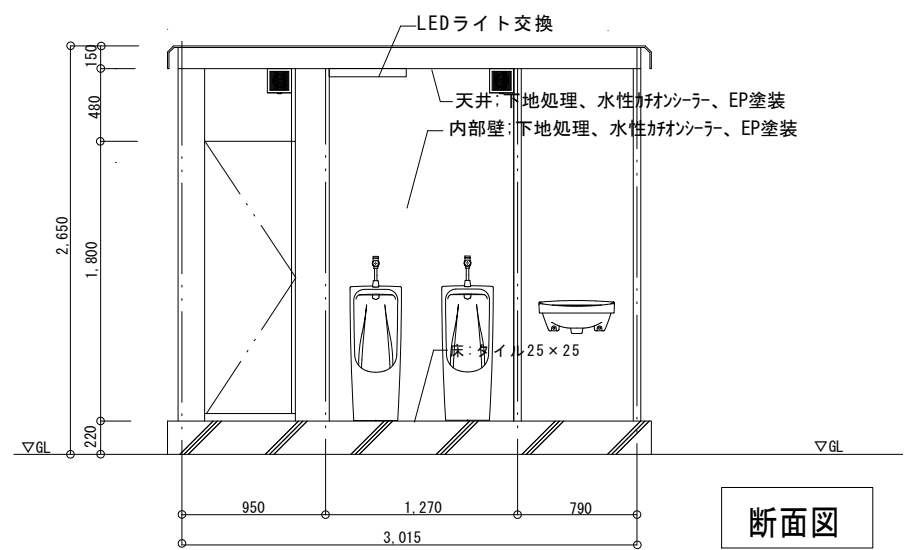
南面立面図



西面立面図



北面立面図

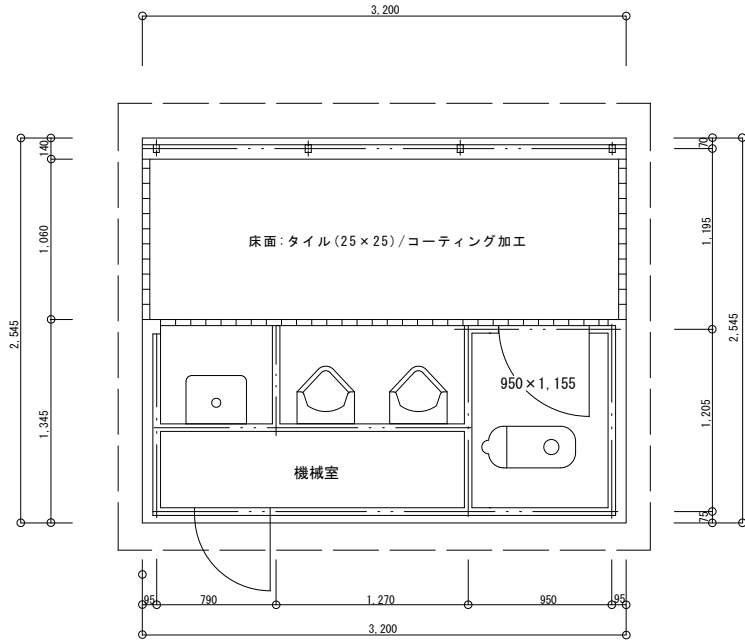


断面図

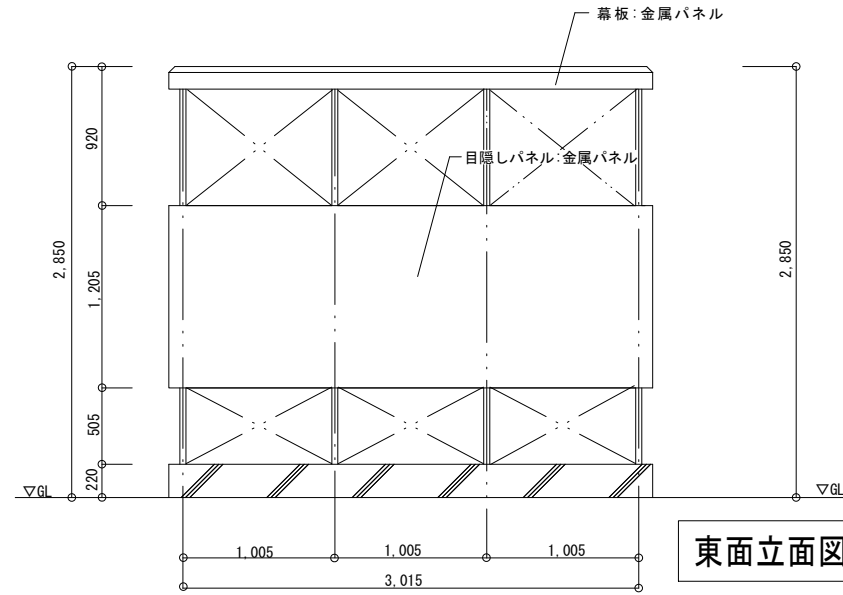
便器、手洗い器、換気扇等の設置位置については、監督職員と協議の上、決定すること。
 ※各塗装部は、塗装前に高圧洗浄にて汚れ等を落とすこと。

発注年度	令和8年度		
件名	新田公園・尊菜池緑地便所修繕 (R0801)		
施工場所	市川市新田1丁目21番 外1箇所		
図面名称	修繕詳細図 (尊菜池緑地)		
縮尺	1/50		
図面番号	3 / 4	作成年月	令和8年5月
市川市 街づくり部 公園緑地課			

現況詳細図



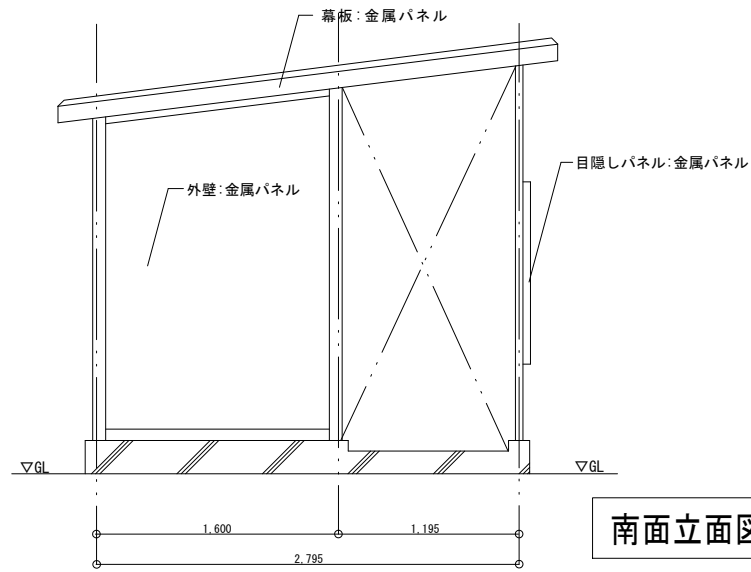
平面図



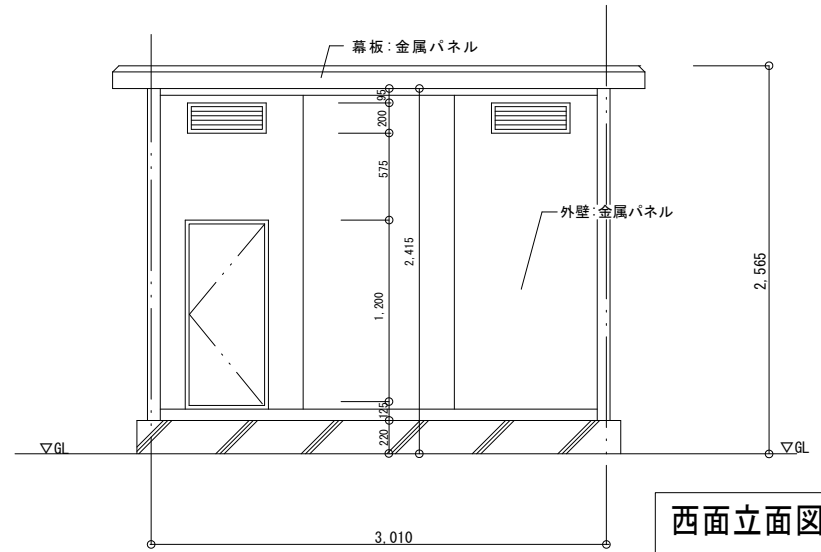
東面立面図

〈既存仕様〉

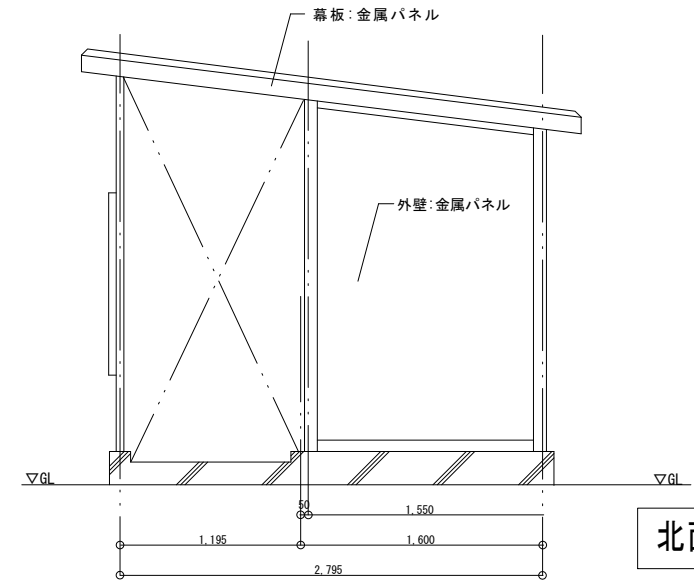
外壁	金属パネル
屋根	金属パネル
幕板	金属パネル
上裏	金属パネル
目隠しパネル	金属パネル、アルミ支柱40×40
巾木	モルタル巾木
縦樋	塩ビ 75φ
内部壁	金属パネル
天井	金属パネル
床	タイル25×25 (新田公園) コーティング加工 (尊菜池緑地)
扉	金属パネル
便器	大便器 (和式) 1器、小便器2器
照明	蛍光灯



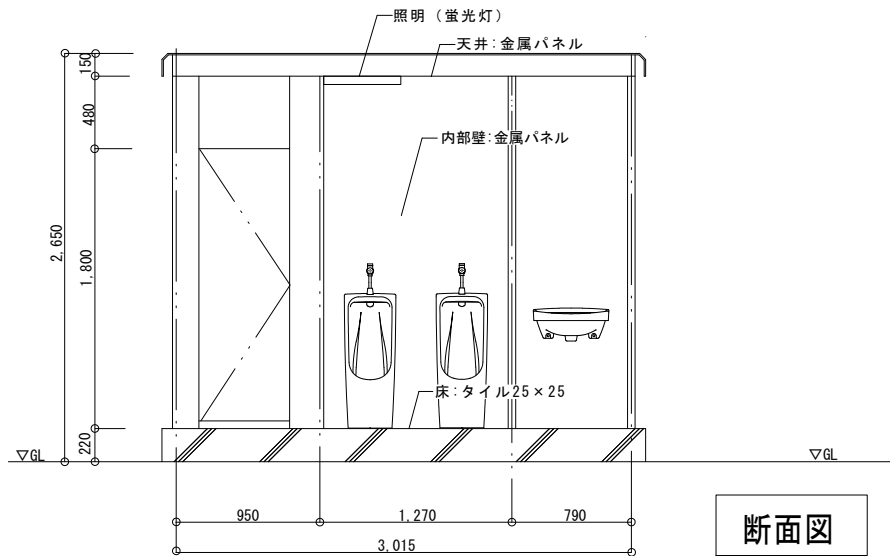
南面立面図



西面立面図



北面立面図



断面図

※立面図の方角は各公園による。

発注年度	令和8年度		
件名	新田公園・尊菜池緑地便所修繕 (R0801)		
施工場所	市川市新田1丁目21番 外1箇所		
図面名称	現況詳細図		
縮尺	1/50		
図面番号	4 / 4	作成年月	令和8年5月
市川市 街づくり部 公園緑地課			

設計書

No.	名 称	摘 要	数 量	単 位	単 価	金 額	備 考
1	新田公園便所修繕		1.0	式			
2	蓴菜池緑地便所修繕		1.0	式			
	小計						
	諸経費						小計の22%以内
	合計						1万円未満切捨て
	消費税						
	総計						

修繕内訳書

No.	名 称	摘 要	数 量	単 位	単 価	金 額	備 考
	新田公園便所修繕						
1	直接仮設						
	外部足場	枠組み足場 掛け払い	1.0	式			
	登り栈橋		2.5	m			
	垂直養生	メッシュシート	51.8	m ²			
	作業区画	カラーコーン	20.0	m			
	資材運搬費	2tトラック	2.0	台			
	内部足場	脚立 足場板	7.3	m ²			
	計						
2	撤去工事						
	タイル撤去	床面	6.3	m ²			
	土間研り		2.0	m ²			
	便器撤去	大便器（和式）1器、小便器2器、手洗い器1器	1.0	式			
	扉撤去	目隠しパネル含む	1.0	式			
	発生材処分	無筋コンクリート殻、タイル	1.0	式			
	発生材運搬費	無筋コンクリート殻、タイル	1.0	式			
	計						

修繕内訳書

No.	名 称	摘 要	数 量	単 位	単 価	金 額	備 考
3	床修繕						
	配管研り部コンクリート	大便器、小便器部分 材料費	1.0	式			
	配管研り部コンクリート	大便器、小便器部分 打設手間	1.0	式			
	土間配筋	メッシュ配筋 100×100×5φ 材工共	1.0	式			
	タイル下地		6.3	m ²			
	タイル張り	25×25	6.3	m ²			
	基礎部分補修	巾木含む	1.0	式			
	計						
4	内外壁補修						
	内部腰壁珪酸カルシウム板張り	腰部分 t=6 FLからH2200	3.4	m			
	外部腰壁珪酸カルシウム板張り	腰部分 t=6 基礎天端からH900	5.6	m			
	高圧洗浄	外内部壁等	1.0	式			
	養生費		6.1	m ²			
	目隠しパネル取り付け	金属耐水性FRPパネル新設 端部R加工見切り材取り付け	3.0	枚			
	外壁塗装	下地処理、水性カチオンシーラー、EP塗装2回塗り	13.9	m ²			
	内部壁塗装	下地処理、水性カチオンシーラー、EP塗装2回塗り	20.0	m ²			
	天井塗装	下地処理、水性カチオンシーラー、EP塗装2回塗り	6.1	m ²			
	軒天井塗装	水性反応硬化型塗料	2.6	m ²			

修繕内訳書

No.	名 称	摘 要	数 量	単 位	単 価	金 額	備 考
	幕板塗装	下地処理、水性カチオンシーラー、EP塗装2回塗り	2.6	m ²			
	屋根塗装	下地処理、水性カチオンシーラー、EP塗装2回塗り	10.6	m ²			
	計						
5	屋根補修						
	ボンデ鋼板	2.3×1,210×2,920	3.0	枚			
	ボンデ鋼板	2.3×75×75 曲げ加工	1.0	枚			
	ボンデ鋼板取り付け費		1.0	式			
	溶接機材費		1.0	式			
	消耗品費	溶接棒、雑資材	1.0	式			
	シーリング		11.6	m			
	計						
6	建具補修						
	扉新設	アルミ柱40×40 扉W500×H1,800 厚さ40mm 鍵・丁番含む 戸当たり、非常時外開き機能付き	1.0	式			
	計						
7	機械設備						
	大便器	TOTO CS510BM SS510BABFS 普通便座TC300 床フランチ HP430-7 2連紙巻器込みYH650	1.0	セット			

修繕内訳書

No.	名 称	摘 要	数 量	単 位	単 価	金 額	備 考
	小便器	TOTO UFH507 フラッシュバルブ*	2.0	セット			
	手洗い器	TOTO LSK870APR オートストップ* 水栓	1.0	セット			
	取り付け工事費	大便器、小便器2基、手洗い器	1.0	式			
	大便器汚水管切り回し	φ100 材工	1.0	箇所			
	小便器汚水管切り回し	φ75 材工	2.0	箇所			
	手洗い器汚水管切り回し	材工	1.0	箇所			
	給水管切断及び接続	材工	4.0	箇所			
	外部給水管保温	材工	4.0	m			
	機械室タンク給水管撤去	材工	1.0	式			
	消耗品・雑材		1.0	式			
	発生材処分品		1.0	式			
	計						
8	電気設備						
	換気扇	壁付け スパイラルダクト ウェザーカバー込み	2.0	セット			
	照明器具	既存撤去・新設LED仕様	2.0	箇所			
	消耗品雑材		1.0	式			
	施工費		1.0	式			
	発生材処分費		1.0	式			

修繕内訳書

No.	名 称	摘 要	数 量	単 位	単 価	金 額	備 考
	蕁菜池緑地便所修繕						
1	直接仮設						
	外部足場	枠組み足場 掛け払い	1.0	式			
	登り栈橋		2.5	m			
	垂直養生	メッシュシート	51.8	m ²			
	作業区画	カラーコーン	20.0	m			
	資材運搬費	2tトラック	2.0	台			
	内部足場	脚立 足場板	7.3	m ²			
	計						
2	撤去工事						
	タイル撤去	床面	6.3	m ²			
	土間研り		2.0	m ²			
	便器撤去	大便器（和式）1器、小便器2器、手洗い器1器	1.0	式			
	扉撤去		1.0	式			
	発生材処分	無筋コンクリート殻、タイル	1.0	式			
	発生材運搬費	無筋コンクリート殻、タイル	1.0	式			
	計						

修繕内訳書

No.	名 称	摘 要	数 量	単 位	単 価	金 額	備 考
3	床修繕						
	配管研り部コンクリート	大便器、小便器部分 材料費	1.0	式			
	配管研り部コンクリート	大便器、小便器部分 打設手間	1.0	式			
	土間配筋	メッシュ配筋 100×100×5φ 材工共	1.0	式			
	タイル下地		6.3	m ²			
	タイル張り	25×25	6.3	m ²			
	基礎部分補修	巾木含む	1.0	式			
	計						
4	内壁補修						
	内部腰壁珪酸カルシウム板張り	腰部分 t=6 FLからH2200	3.4	m			
	高圧洗浄	内部壁等	1.0	式			
	養生費		6.1	m ²			
	内部壁塗装	下地処理、水性カチオンシーラー、EP塗装2回塗り	20.0	m ²			
	天井塗装	下地処理、水性カチオンシーラー、EP塗装2回塗り	6.1	m ²			
	軒下天井塗装	水性反応硬化型塗料	2.6	m ²			
	幕板塗装	下地処理、水性カチオンシーラー、EP塗装2回塗り	2.6	m ²			
	屋根部塗装	下地処理、水性カチオンシーラー、EP塗装2回塗り	10.6	m ²			
	計						

修繕内訳書

No.	名 称	摘 要	数 量	単 位	単 価	金 額	備 考
5	屋根補修						
	ボンデ鋼板	2.3×1,210×2,920	3.0	枚			
	ボンデ鋼板	2.3×75×75 曲げ加工	1.0	枚			
	ボンデ鋼板取り付け費		1.0	式			
	溶接機材費		1.0	式			
	消耗品費	溶接棒、雑資材	1.0	式			
	シーリング		11.6	m			
	計						
6	建具補修						
	扉新設	アルミ柱40×40 扉W500×H1,800 厚さ40mm 鍵・丁番含む 戸当たり、非常時外開き機能付き	1.0	式			
	計						
7	機械設備						
	大便器	TOTO CS510BM SS510BABFS 普通便座TC300 床フランチHP430-7 2連紙巻器込みYH650	1.0	セット			
	小便器	TOTO UFH507 フラッシュバルブ	2.0	セット			
	手洗い器	TOTO LSK870APR オートストップ 水栓	1.0	セット			
	取り付け工事費	大便器、小便器2基、手洗い器	1.0	式			
	大便器汚水管切り回し	φ100 材工	1.0	箇所			

修繕内訳書

No.	名 称	摘 要	数 量	単 位	単 価	金 額	備 考
	小便器汚水管切り回し	φ75 材工	2.0	箇所			
	手洗い器汚水管切り回し	材工	1.0	箇所			
	給水管切断及び接続	材工	4.0	箇所			
	外部給水管保温	材工	4.0	m			
	機械室タンク給水管撤去	材工	1.0	式			
	消耗品・雑材		1.0	式			
	発生材処分品		1.0	式			
	計						
8	電気設備						
	換気扇	壁付け スパイラルダクト ウェザーカバー込み	2.0	セット			
	照明器具	既存撤去・新設LED仕様	2.0	箇所			
	消耗品雑材		1.0	式			
	施工費		1.0	式			
	発生材処分費		1.0	式			
	計						