

仕 様 書

1. 件名

市川市クリーンセンター 電気設備盤内コンデンサー交換修繕

2. 施工場所

市川市田尻1003番地 市川市クリーンセンター

3. 修繕概要

クリーンセンター工場棟内で運用中の電気設備盤内に設置されている低濃度 PCB 含有が疑われる進相コンデンサーについて、処分期限である令和9年3月31日までに処分するために交換するものです。

4. 施工期間

令和 8年 8月 3日から令和 8年12月10日まで

5. 修繕内容

進相コンデンサーについて同等規格品への交換。

なお、対象コンデンサーの詳細については、別紙1、別紙2-1～5のとおりである。

6. 適用法令及び規格

- (1) 労働安全衛生法
- (2) 労働安全衛生法施行令
- (3) 労働安全衛生規則
- (4) 日本産業規格
- (5) その他関係法令及び規格を遵守すること

7. 留意事項

- (1) 修繕に際しては、安全に留意し十分な危険防止処置を施し無事故・無災害に努めること。
- (2) 撤去したコンデンサー本体については、監督職員と協議の上、一か所に集積すること。
- (3) コンデンサー本体以外の発生材に関しては、請負者の責において、適正に処分すること。

8. 提出書類

- | | |
|---------------|-----|
| (1) 着手届 | 1 部 |
| (2) 施行計画書 | 2 部 |
| (3) 報告書(写真含む) | 1 部 |
| (4) 完了届 | 1 部 |

9. 施行条件

- (1) 作業時間等においては、原則として土日、祝日を除き、午前9時から午後5時とし、それ以外に実施する必要がある場合は市監督職員と協議し決定する。
- (2) 撤去品の写真については、銘板が判読できるように本体全体を撮影し、撤去前に設置されていた盤名称とともに整理すること。
- (3) 修繕箇所以外に部品交換を必要とする場合には、事前に市監督職員と協議し決定する。
- (4) 修繕にあたり、一時的に装置の機能を停止する場合は、事前に市監督職員と協議し決定する。
- (5) 修繕に起因して不具合等が発生した場合は、作業を速やかに中止し市監督職員に報告すると共に請負者の責任において復旧に努めること。また、原因については後日報告すること。
- (6) 仕様書、設計書及び契約書もしくは請書に明記されていない事項については、市監督職員と協議し決定する。

10. 写真

修繕に際して施工前・施工中・施工後の写真を撮影し、報告書と共に提出すること。写真は不可視部分を撮影するものとし、修繕が適切であることを証明できるものとする。また、監督職員による納品検査等の写真も撮影すること。

11. 検査

検査については、工期内に完了届と共に全ての書類が提出された日から起算して10日以内に検査を受けなければならない。なお、指摘事項がある場合は速やかに対応すること。

12. 保証

検査終了後、契約内容不適合にかかる担保期間において請負者の製作、据付けに起因する不具合が生じた場合は、速やかに無償で修理または取替えを行わなければならない。

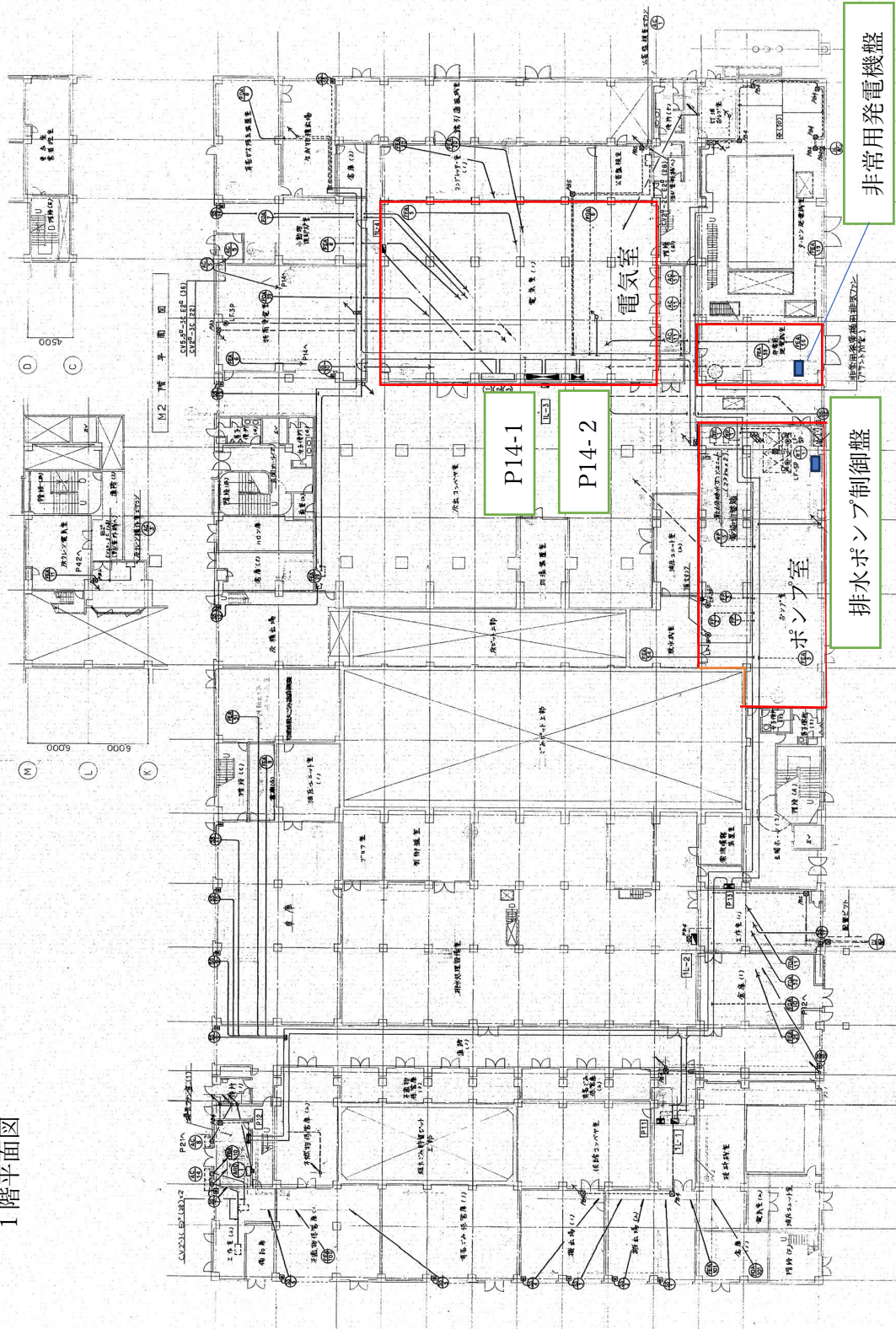
案内図



○交換対象コンデンサ 一覧 (PCB低濃度含有機器として取り扱うこと)

No	場所	階数	室名	盤名称	盤内記号名	定格電圧	容量	型式	既設メーカー	参考重量
1	工場棟	1	電気室	P14-1	SC13-1	400/440V	40uF	BB441400AC2	ニチコン	1.2kg
2	工場棟	1	電気室	P14-1	SC13-2	400/440V	40uF	BB441400AC2	ニチコン	1.2kg
3	工場棟	1	電気室	P14-1	SC22	400/440V	25uF	BB441250AC2	ニチコン	1.0kg
4	工場棟	1	電気室	P14-1	SC23	400/440V	25uF	BB441250AC2	ニチコン	1.0kg
5	工場棟	1	電気室	P14-1	SC24	400/440V	25uF	BB441250AC2	ニチコン	1.0kg
6	工場棟	1	電気室	P14-1	SC61	400/440V	10uF	BB441100AC1	ニチコン	1.0kg
7	工場棟	1	電気室	P14-1	SC71	400/440V	40uF	BB441400AC2	ニチコン	1.2kg
8	工場棟	1	電気室	P14-1	SC81	400/440V	15uF	BB441150AC1	ニチコン	1.0kg
9	工場棟	1	電気室	P14-1	SC91	400/440V	5uF	BB441050AC1	ニチコン	1.0kg
10	工場棟	1	電気室	P14-2	SC33	200V	600uF	BB201601TC3	ニチコン	3.7kg
11	工場棟	1	非常用発電機室	非常用発電機盤		400/440V	9uF	BB441090TG2	ニチコン	2.1kg
12	工場棟	1	ポンプ室	排水ポンプ制御盤		400/440V	25uF	BB441250AC2	ニチコン	1.0kg
13	工場棟	1	ポンプ室	排水ポンプ制御盤		400/440V	25uF	BB441250AC2	ニチコン	1.0kg
14	工場棟	1	ポンプ室	排水ポンプ制御盤		400/440V	25uF	BB441250AC2	ニチコン	1.0kg
15	工場棟	2	空調室	P23	SC21	400/440V	20uF	BB441200AC1	ニチコン	1.0kg
16	工場棟	2	空調室	P23	SC22	400/440V	20uF	BB441200AC1	ニチコン	1.0kg
17	工場棟	4	余熱利用設備室	P41	SC21	400/440V	7.5uF	BB4417R5AC1	ニチコン	1.0kg
18	工場棟	4	余熱利用設備室	P41	SC22	400/440V	7.5uF	BB4417R5AC1	ニチコン	1.0kg
19	工場棟	4	換気ファン室	P42	SC21	400/440V	150uF	BS441151AC2	ニチコン	1.6kg
20	工場棟	5	余熱利用設備室 (2)	P51	SC21	200V	600uF	BB201601TC3	ニチコン	3.7kg
21	工場棟	5	余熱利用設備室 (2)	P51	SC22	200V	600uF	BB201601TC3	ニチコン	3.7kg
22	工場棟	5	換気ファン室	P52	SC21	400/440V	150uF	BS441151AC2	ニチコン	1.6kg
23	工場棟	6	ごみクレーン電気室	P61	SC21	400/440V	150uF	BS441151AC2	ニチコン	1.6kg
24	工場棟	6	高架タンク室	可変速ポンプ制御盤 (INV方式)	SC1	400/440V	40uF	BB441400AC2	ニチコン	1.2kg
25	工場棟	6	高架タンク室	可変速ポンプ制御盤 (INV方式)	SC2	400/440V	40uF	BB441400AC2	ニチコン	1.2kg

1階平面図



非常用発電機盤

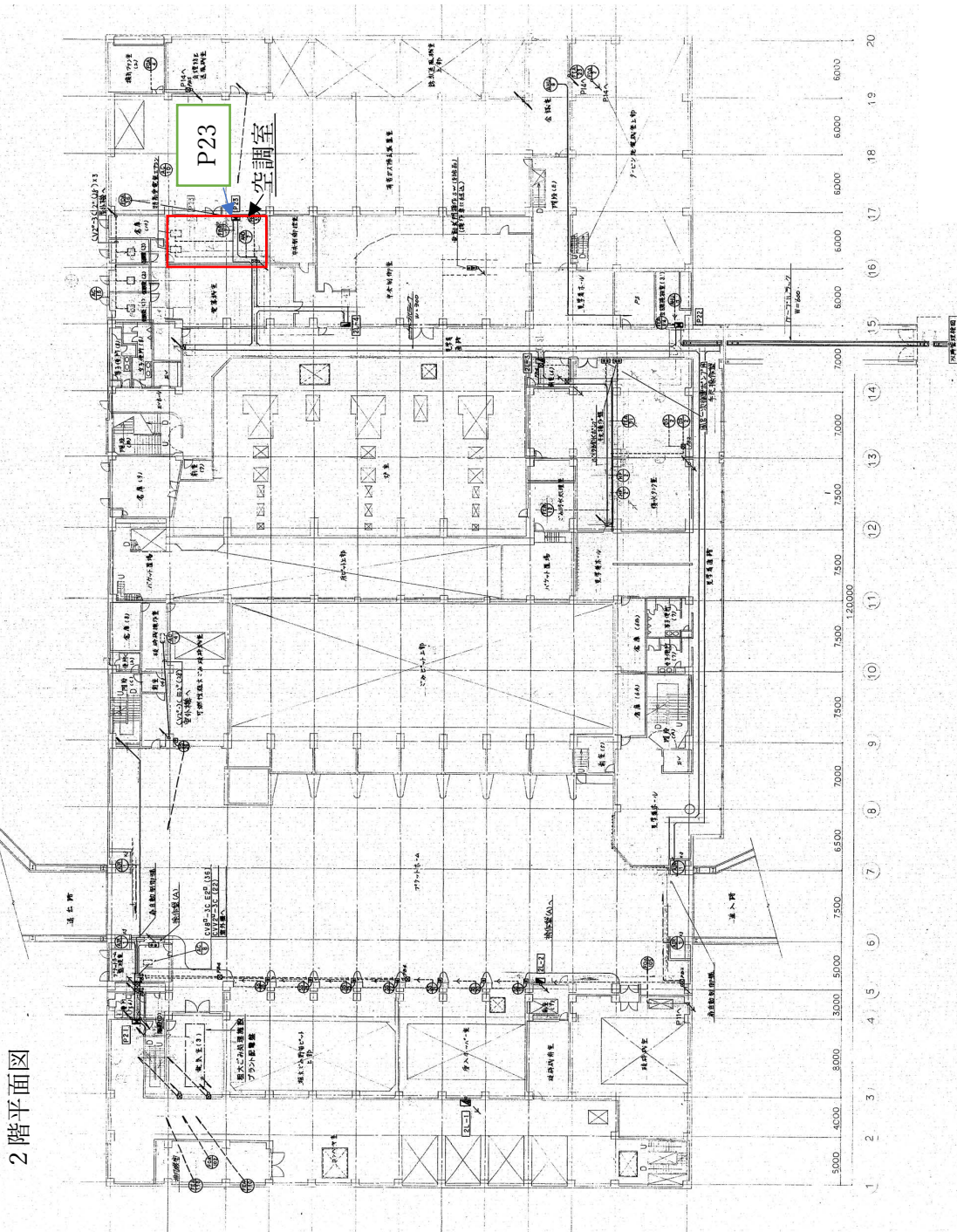
排水ポンプ制御盤

P14-1

P14-2

電気室

ポンプ室



6階平面図

