

# 修繕仕様書

この仕様書は、市川市（以下「発注者」という。）が発注する下記の修繕に関して、受注者が当該修繕を履行するために必要な事項を定めるものとする。

- 1 件名 美里苑排水機場除塵機修繕
- 2 修繕目的 美里苑排水機場に設置してある除塵機について、経年劣化により機能不良のため、修繕を行うもの。
- 3 修繕場所 市川市東菅野四丁目27番11号 美里苑排水機場
- 4 修繕期間 令和8年6月1日 ～ 令和8年11月30日
- 5 修繕時間 午前9時 ～ 午後5時まで
- 6 修繕内容 劣化した既存部品を新しい部品に交換する。  
新しい部品は既存のものと互換性があるものを選定すること。  
※既存設備の図面は添付図1～12を参照のこと  
サイクロ減速機 1.5kW 2台  
ベルト 1.3m  
リターンローラー 2本  
スカートゴム 2式  
非常停止引網スイッチ 1個  
非常停止引網スイッチワイヤーロープ 1式  
除塵機歩廊・手摺塗装 1式
7. 提出書類
  - ・着手届
  - ・業務責任者通知書
  - ・施工計画書
  - ・出荷証明書または納品書
  - ・作業報告書および作業写真(作業前・作業中・作業後)
  - ・試験運転成績表
  - ・産廃マニフェスト
  - ・完成書類(完成図、機器仕様書、取扱説明書、保証書)
  - ・完了届
- 8 その他
  - (1) 発注者は、受注者の業務履行状況を不相当と認めた場合は、その理由を明示し業務の改善を受注者に求めることができる。
  - (2) 受注者は、業務の履行に伴って事故が生じた場合には、直ちに発注者及び所轄警察署その他関係機関に報告するとともに応急処置を講ずるものとする。

- (3) 受注者は、この業務の履行に当たり、発注者又は第三者に損害を及ぼした場合は、発注者の責に起因する事由による場合を除いて、その損害賠償の責を負わなければならない。
- (4) 受注者は、業務の履行上知り得た秘密を第三者に漏らしてはならず、かつ、他の目的に使用してはならない。契約終了後も同様とする。
- (5) 修繕作業を開始する際は、事前に近隣住民へ訪問または文書投函等を行い近隣住民へ周知を行うこと。作業に伴い、道路占有許可等が必要な場合は必ず申請を行うこと。また、その際必要に応じて交通誘導員を配置する等、安全対策を講じること。
- (6) 業務の履行に当たっては、労働基準法その他関係法令を遵守しなければならない。
- (7) この仕様書に定めのない事項及び疑義の生じた事項は、発注者と受注者がその都度協議の上、決定するものとする。

自動除塵装置仕様書

機器名称

- I 自動除塵機
- II 水平コンベア

I. 自動除塵機仕様

1. 主要項目

形式	前面掻揚げ背面降下式自動除塵機
台数	2 基
水路幅	1500 mm
水路深さ	2210 mm
底盤レベル	▽ +1.490
頂盤レベル	▽ +3.700
スクリーン目幅 (有効)	25 mm
スクリーン傾斜角度	80 度
スクリーン設計水位差	1.0 m
スクリーンたわみ	1/800 以下
レーキ寸法	≒ 260 mm
レーキ個数	2 個
レーキ速度	約 4 m/min

減速機

名称	トルクリミッタ付マイクロ減速機 (電動機直結形)
形式	HM 2-21810B-TL
減速機	$i = 1/377$
電動機	全閉外扇形 (屋外)
出力・極数	1.5 kW × 4 P
電源	三相 AC 200 V 50 Hz
保護装置	トルクリミッタ (減速機内蔵)
制御電源	单相 AC 100 V 50 Hz
過負荷継電器	(電気側手配)
過負荷設定値	モータ定格の 100 %

2. 主要部材、材質

品名	材質	備考
補助スクリーン	SS 41	
主スクリーン	SS 41	
スクリーン受桁	SS 41	
レキ	SUS 304	
下部フレーム	SS 41	ガイドレール (SUS 304)
上部フレーム	SS 41	ガイドレール (SUS 304)
エプロン	SS 41	
駆動軸	S45C	
レーキチェン	SUS 403	Fローラ (SUS 403)
掻揚用スプロケットホイール	FCD 60	

3. 検査

別紙検査方案に準じる。

4. 塗装

別紙塗装方案に準じる。

5. 付属品

基礎ボルト	1 式
伝動チェーンカバー	1 式
点検歩廊 (編鋼板)	1 式
階段	1 式
分解工具	1 式

6. 予備品

レーキチェーン	中間リンク	4リンク / 1台
"	オフセットリンク	2リンク / 1台
"	アタッチメントリンク	2リンク / 1台
グリース		16 kg (1缶)

7. 適用規格

- 日本工業規格 (JIS)
- 水門鉄管技術基準
- 労働安全衛生規則
- 日本電気工業会規格 (JEM)
- 電気用品取締規則
- その他関係規格及び基準

II. 水平コンベア仕様

1. 主要項目

形式	20° トラフ形 3 ローラ式ベルトコンベア
台数	1 基
ベルト幅	600 mm
機長	4600 mm
ベルト速度	約 20 m/min
駆動装置	1.5 kw × 4 P
電源	三相 AC 200 V 50 Hz
保護装置	
過負荷継電器	(電気側手配)
過負荷設定値	モータ定格の 100 %
安全装置	
非常引網スイッチ	(形式 ELAW-31)

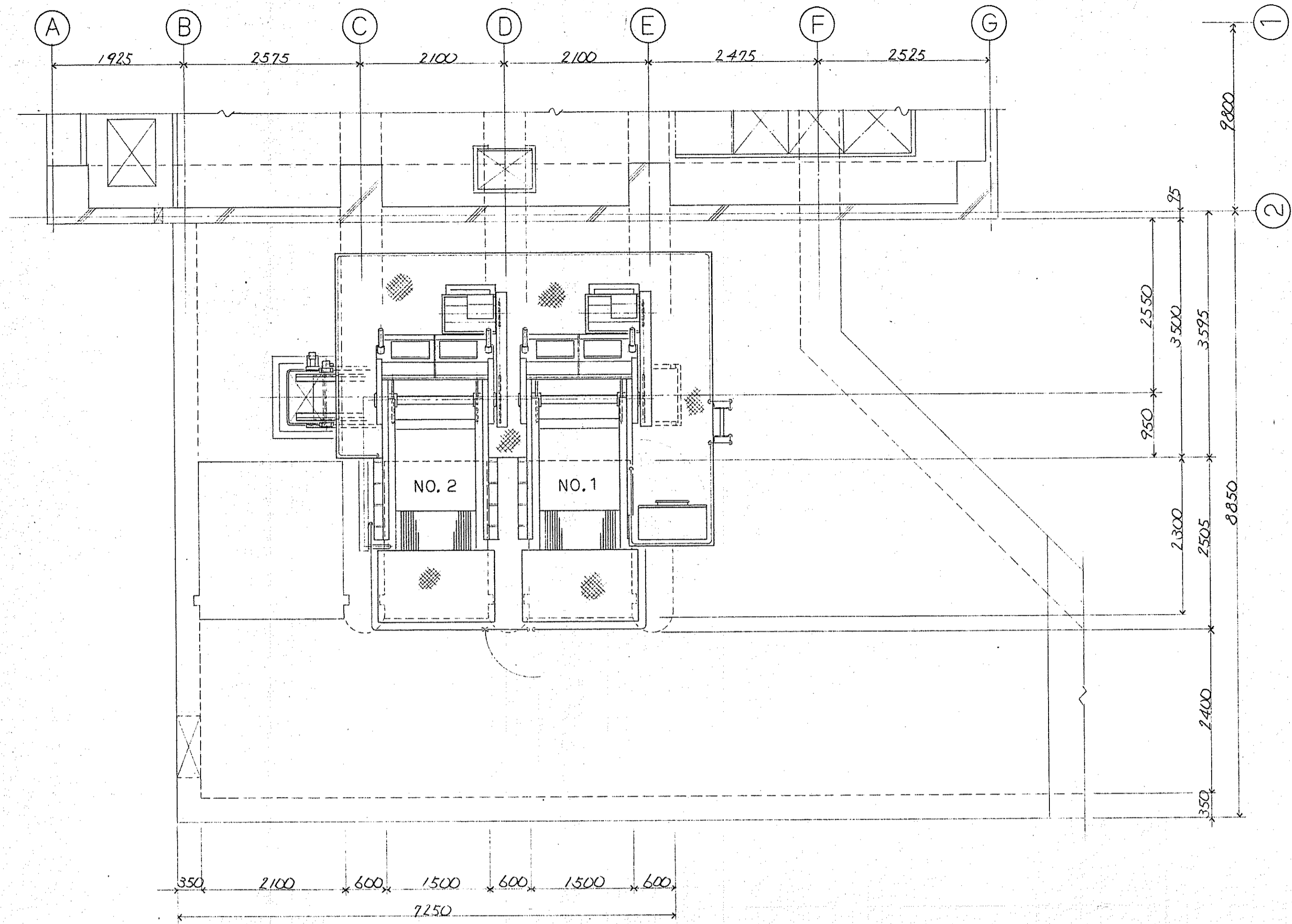
2. 主要部材、材質

品名	材質	備考
フレーム・支柱	SS 41	
コンベアベルト	重耐油性ゴム (SOR)	
ヘッドプーリ	マイクロメタリ	ゴムラッキング
テールプーリ	STPG・SS 41	
スナッププーリ	SGP・SS 41	
キャリアローラ	STK	塩ビライニング
リターンローラ	STK	塩ビライニング
スカート	SS 41	

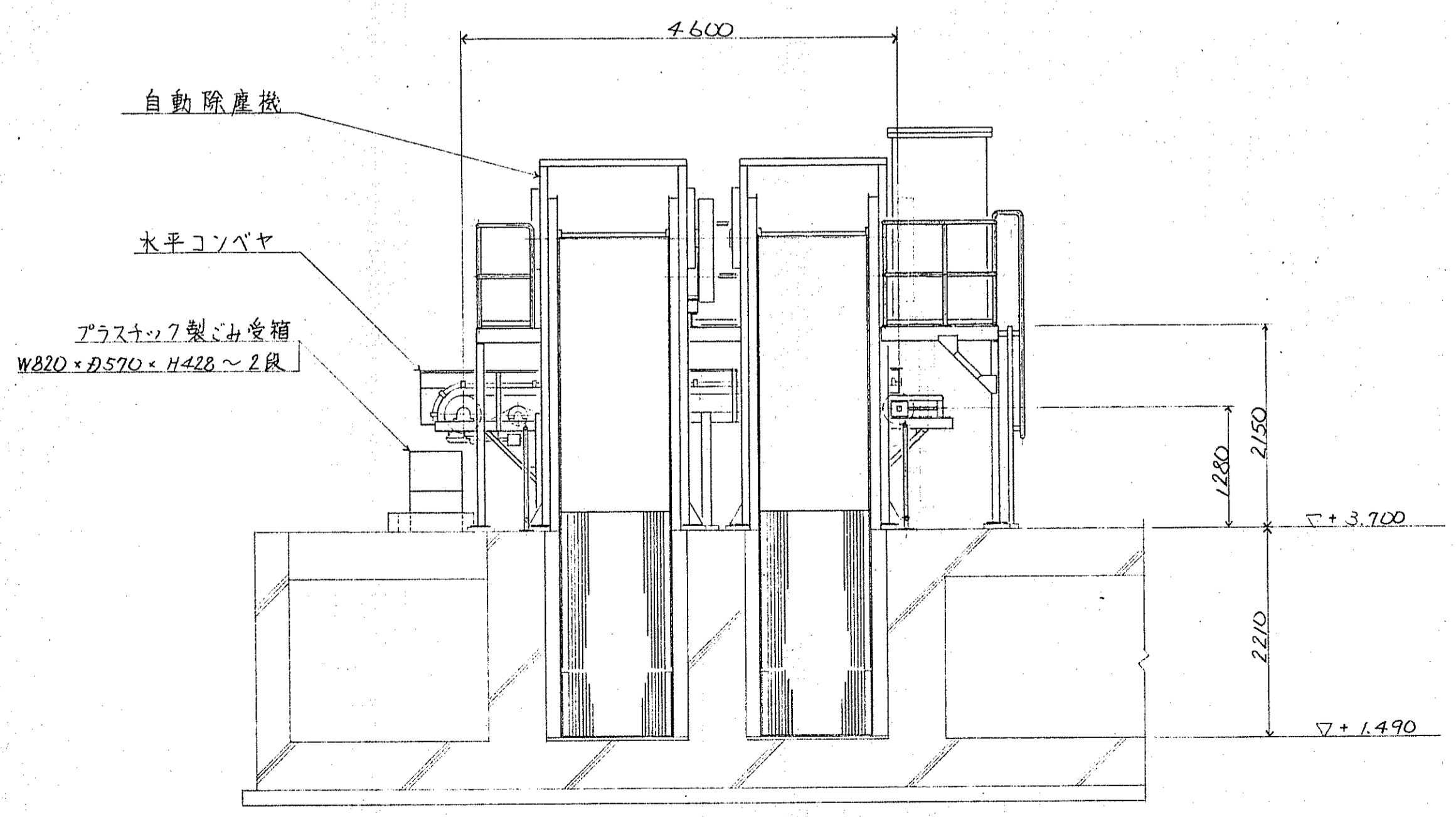
4P05F07

4P05F07

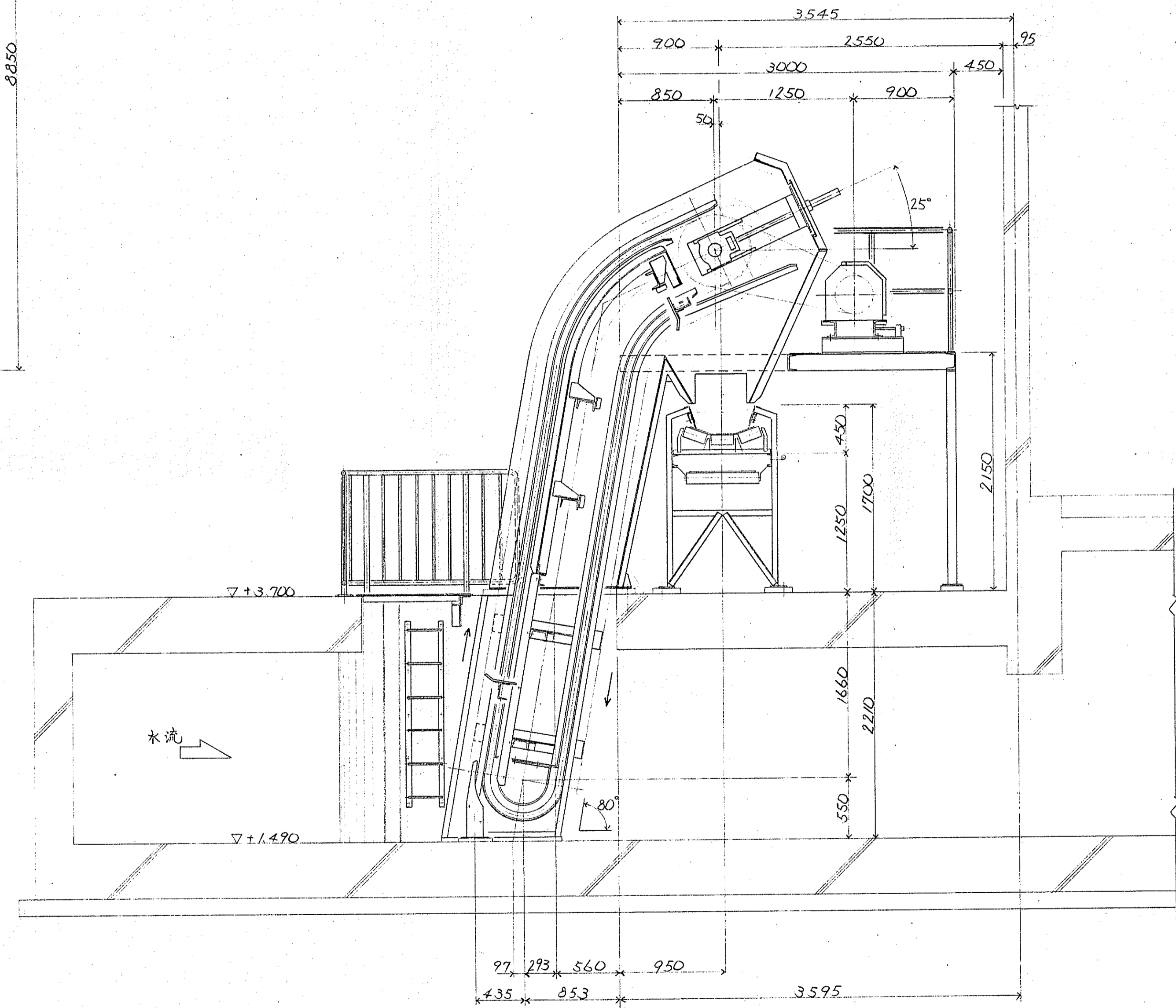
MARK	PARTICULARS	MATERIAL	NO. REQUIRED		MASS(kg)		REMARKS
			WORKING	SPARE	TOTAL	PER ONE	



↑ 水流  
平面図 (S:1/50)



正面図 (S:1/50)



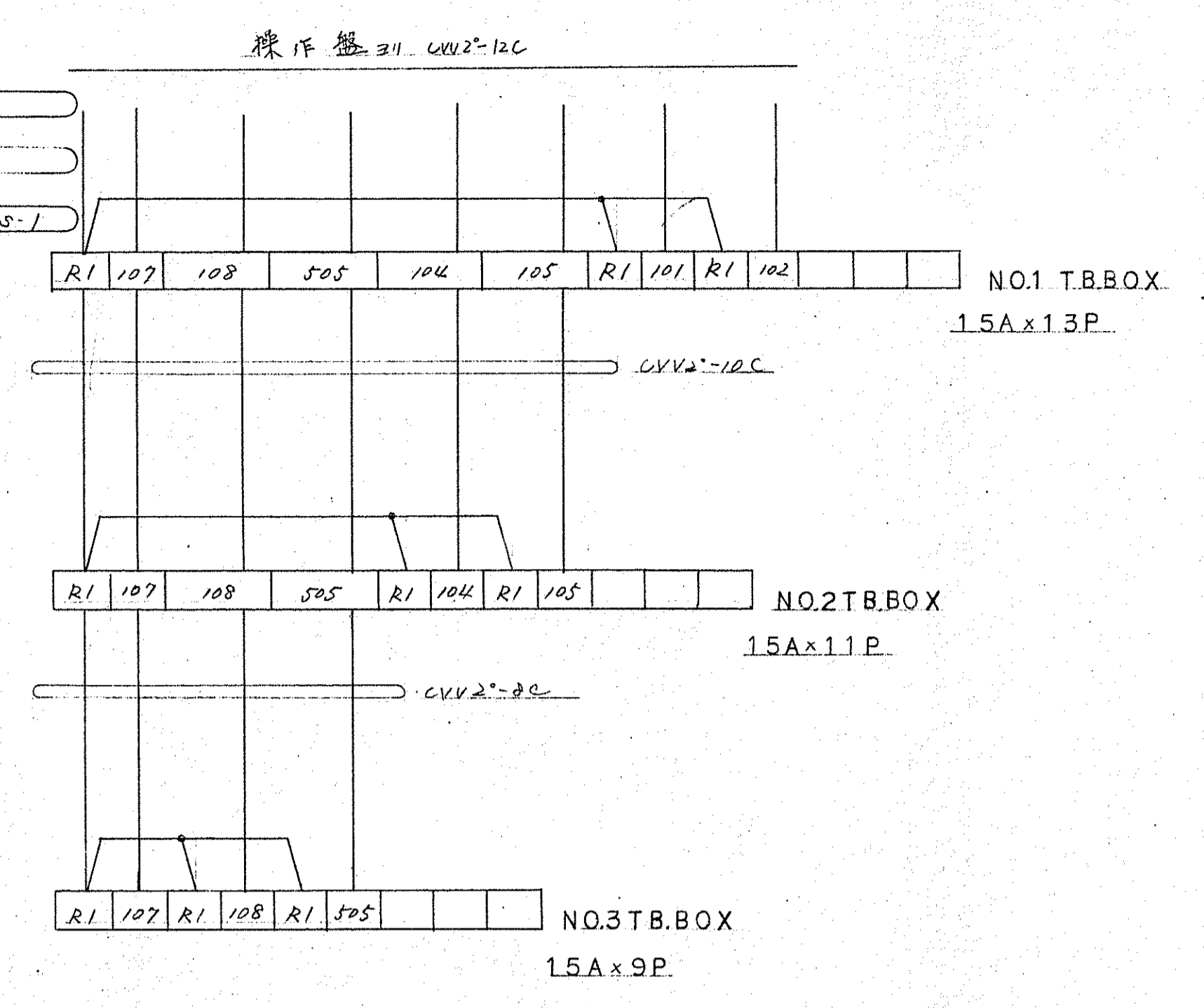
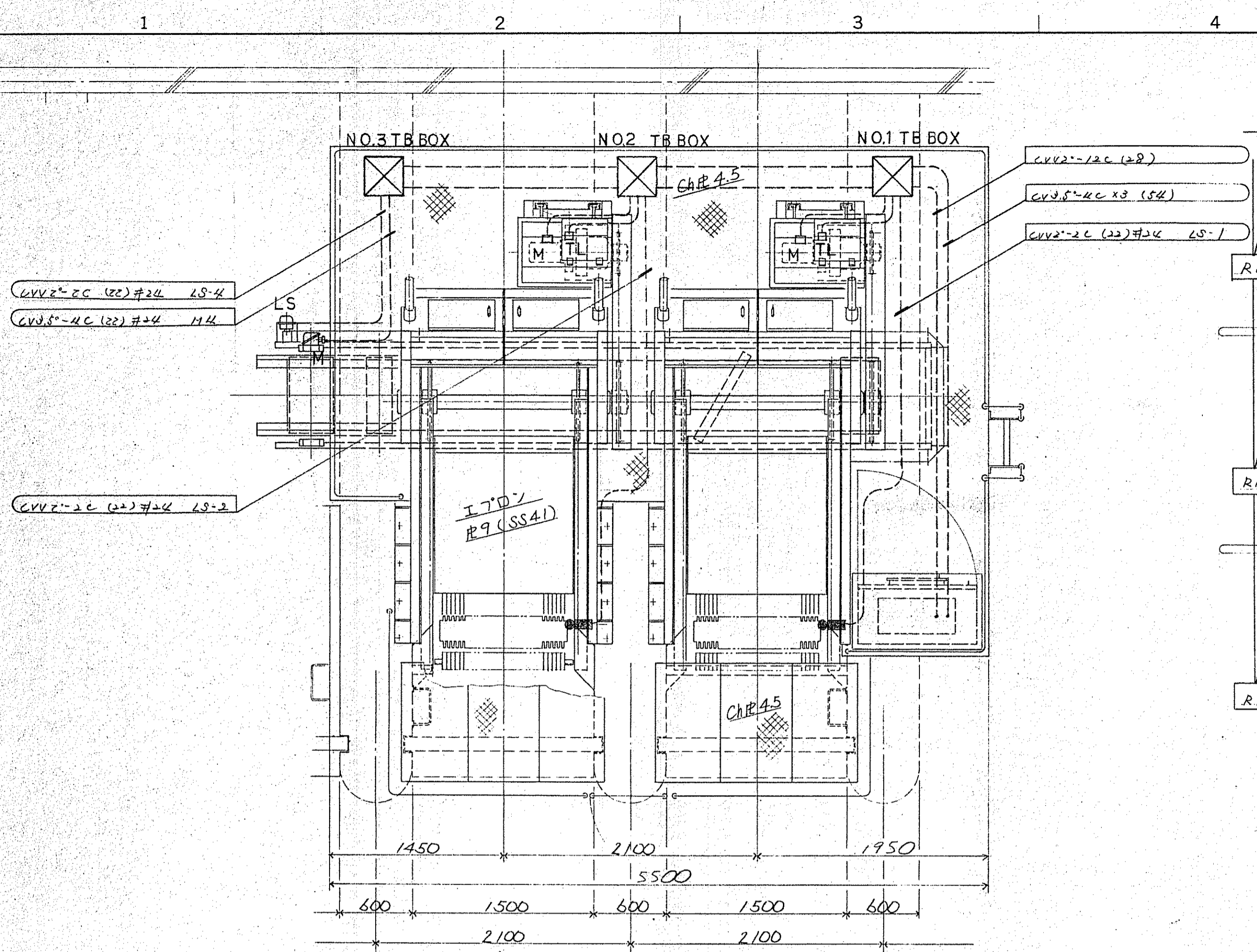
断面図 (S:1/30)

D	3075-112	用として調製する。	有藤 麻村	出図先
NO. DATE	DESCRIPTION		DRAWN	DESIGNED
SCALE	1:50		CHECKED	APPROVED
1ST ANGLE PROJECTION	市川市役所 殿	除塵装置	客先	
3RD ANGLE PROJECTION	美里苑排水機場	全体機器配置図		
JOB NO. 3075-112		0020-01-001	試	
DRAWING NO. IPI1636		REV. 0		



汎用機械部  
ポンプ設計部  
Ishikawajima-Harima Heavy Industries Co., Ltd.

MARK	PARTICULARS	MATERIAL	NO. REQUIRED		MASS(kg)		REMARKS
			WORKING	SPARE	TOTAL	PER ONE	

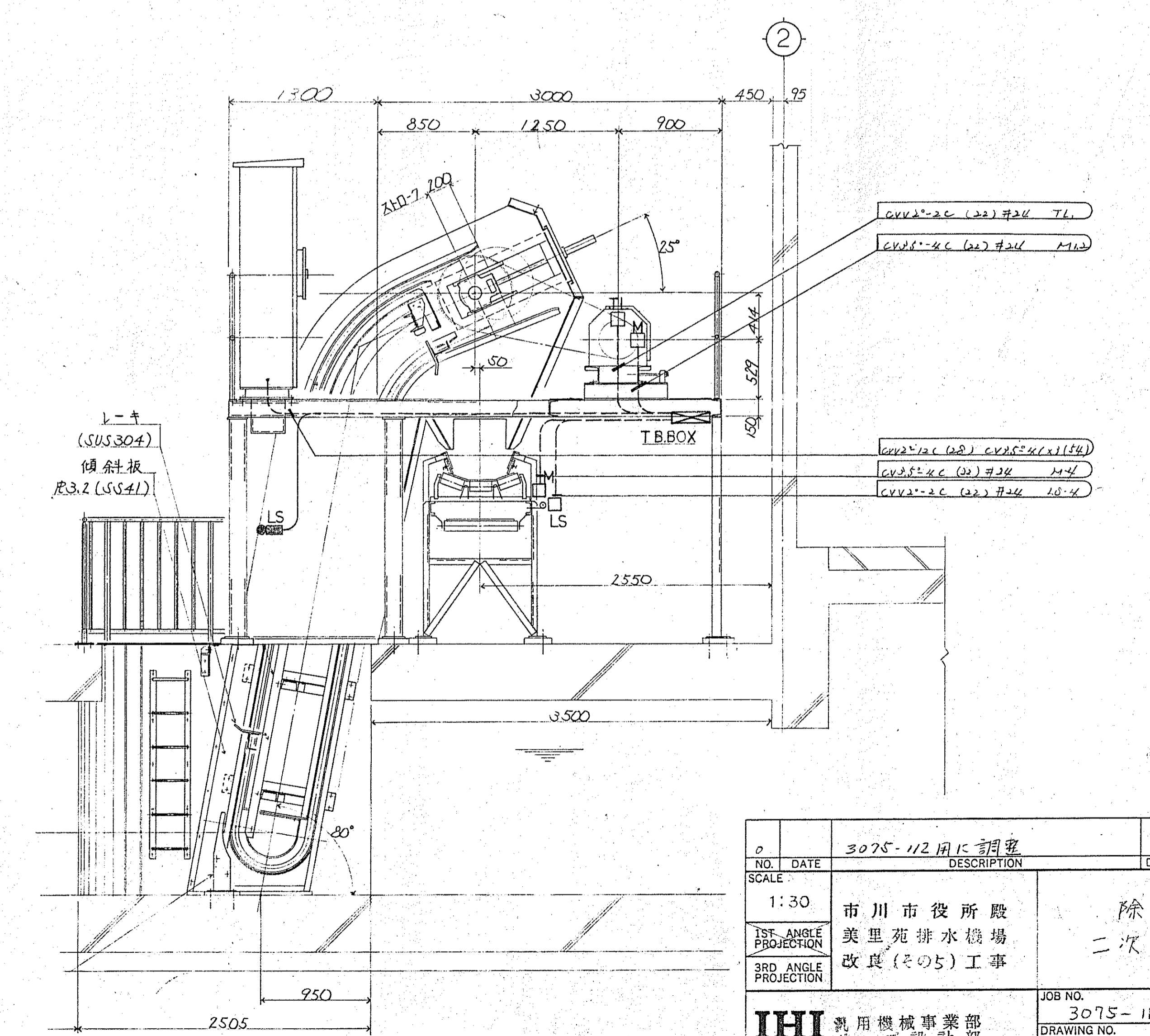
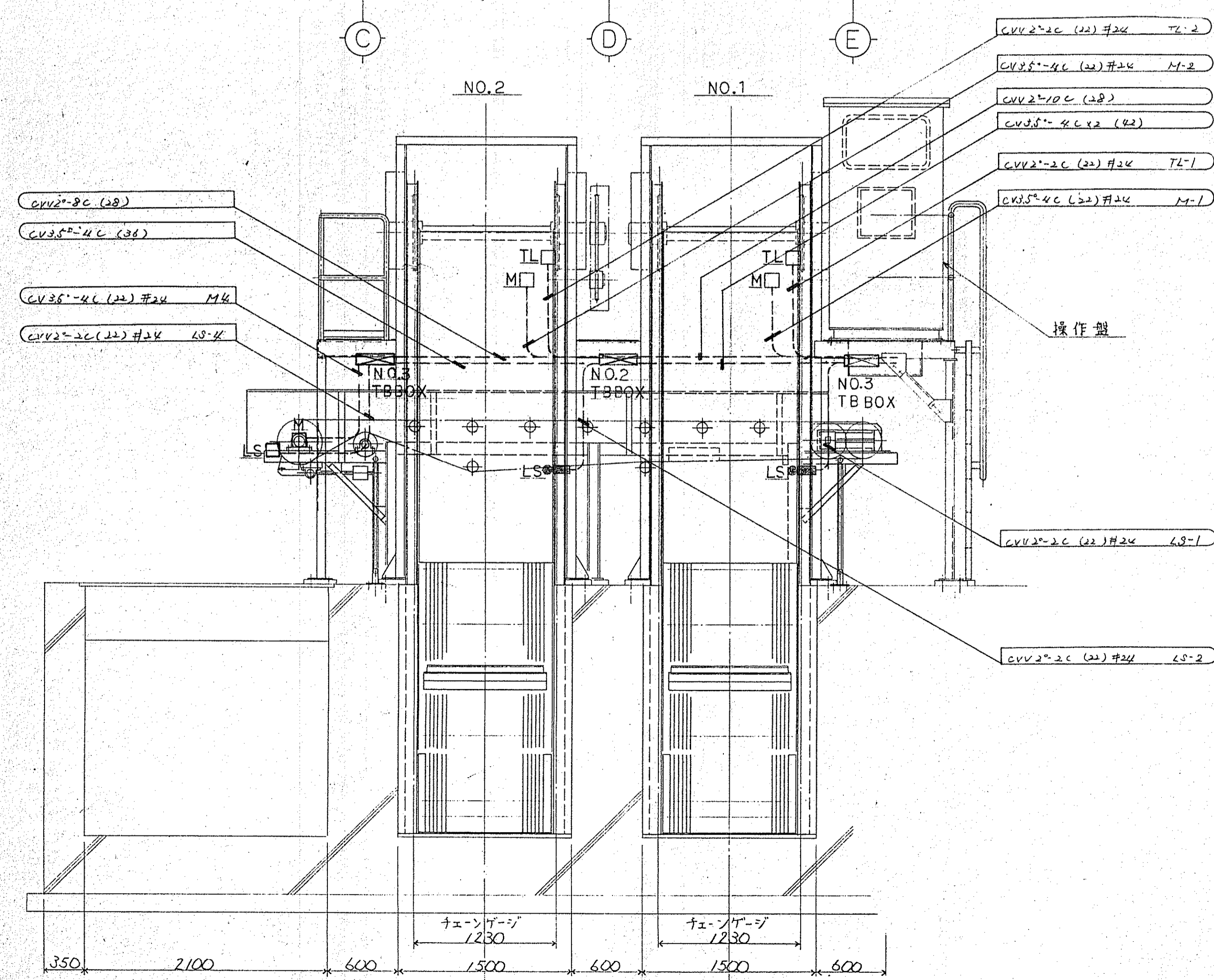


端子接続表

端子番号	接続先	記号
R1 101	NO.1 除塵機 定位置 10.1	LS-1
R1 102	" NO.1 10.1	TL-1
R1 104	NO.2 除塵機 定位置 10.1	LS-2
R1 105	" NO.2 10.1	TL-2
R1 505	引線端子 (非常停止)	LS-4
R1 107		将来用
R1 108		"

\* 除塵機 水ポンプ 及び TB BOX 内で接続し 12V-2C.

NO.1 NO.2 NO.3 TB BOX - 300 x 300 x 150 - 3.2mm SPCC + Zn x 7F

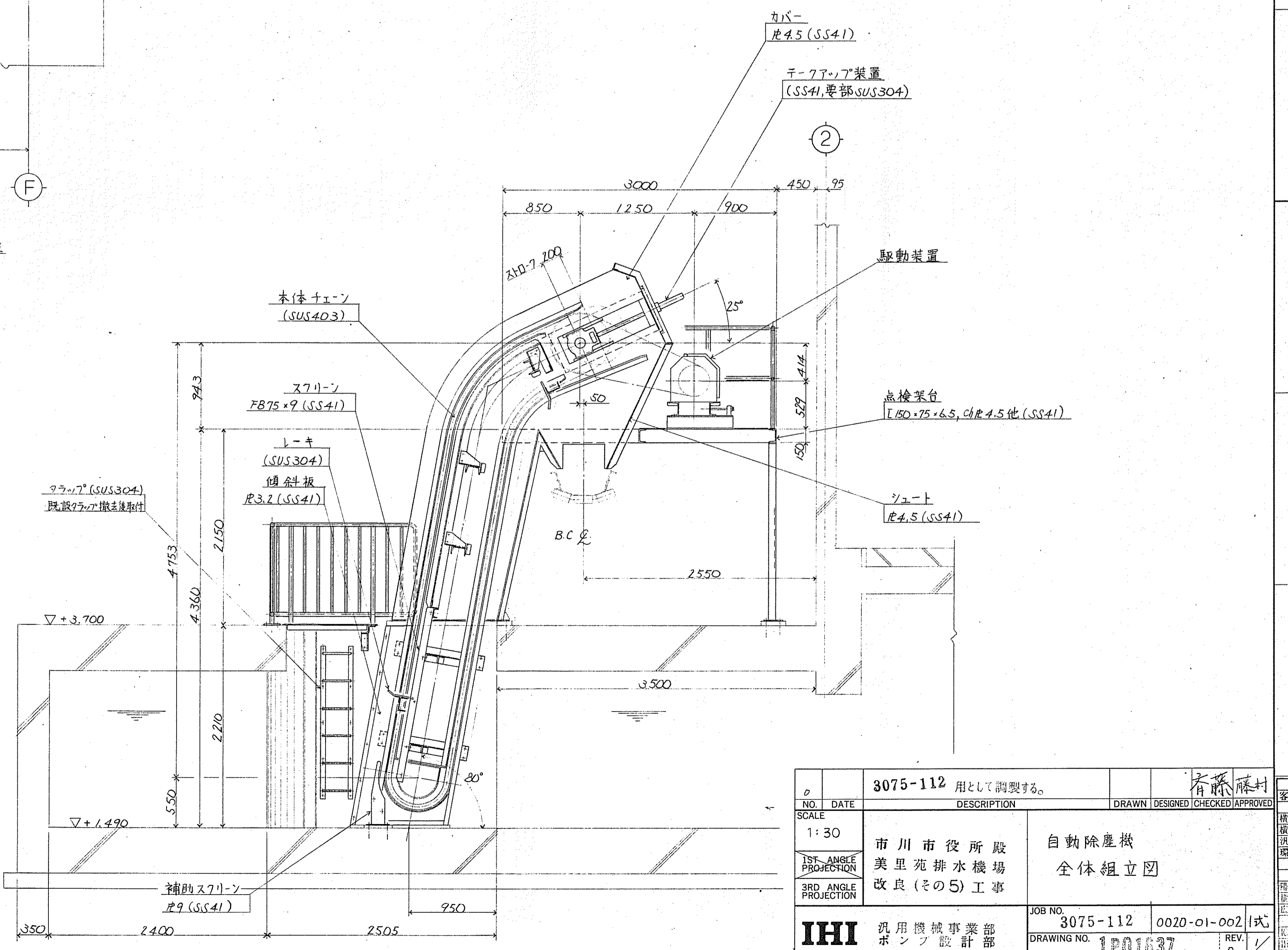
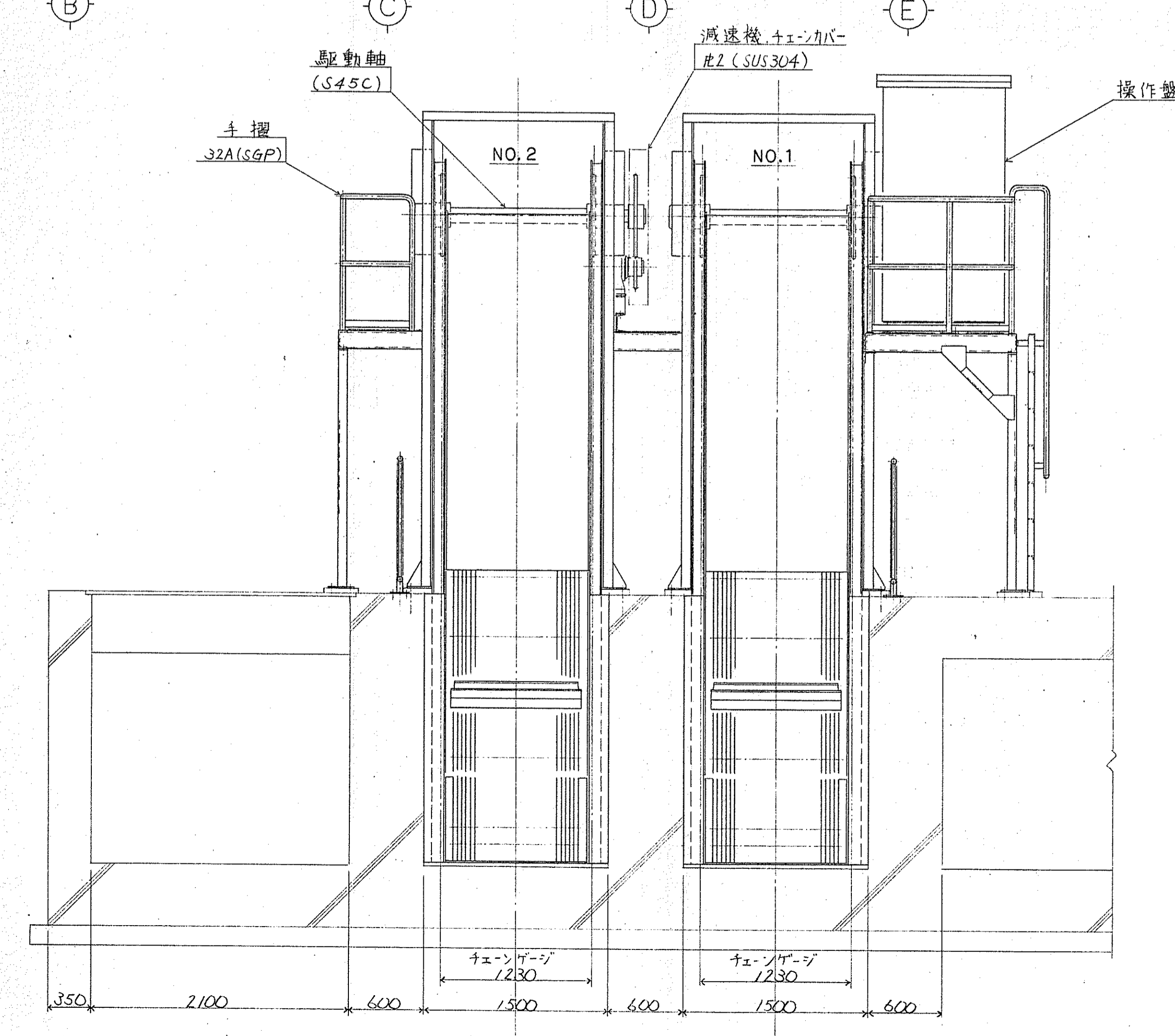
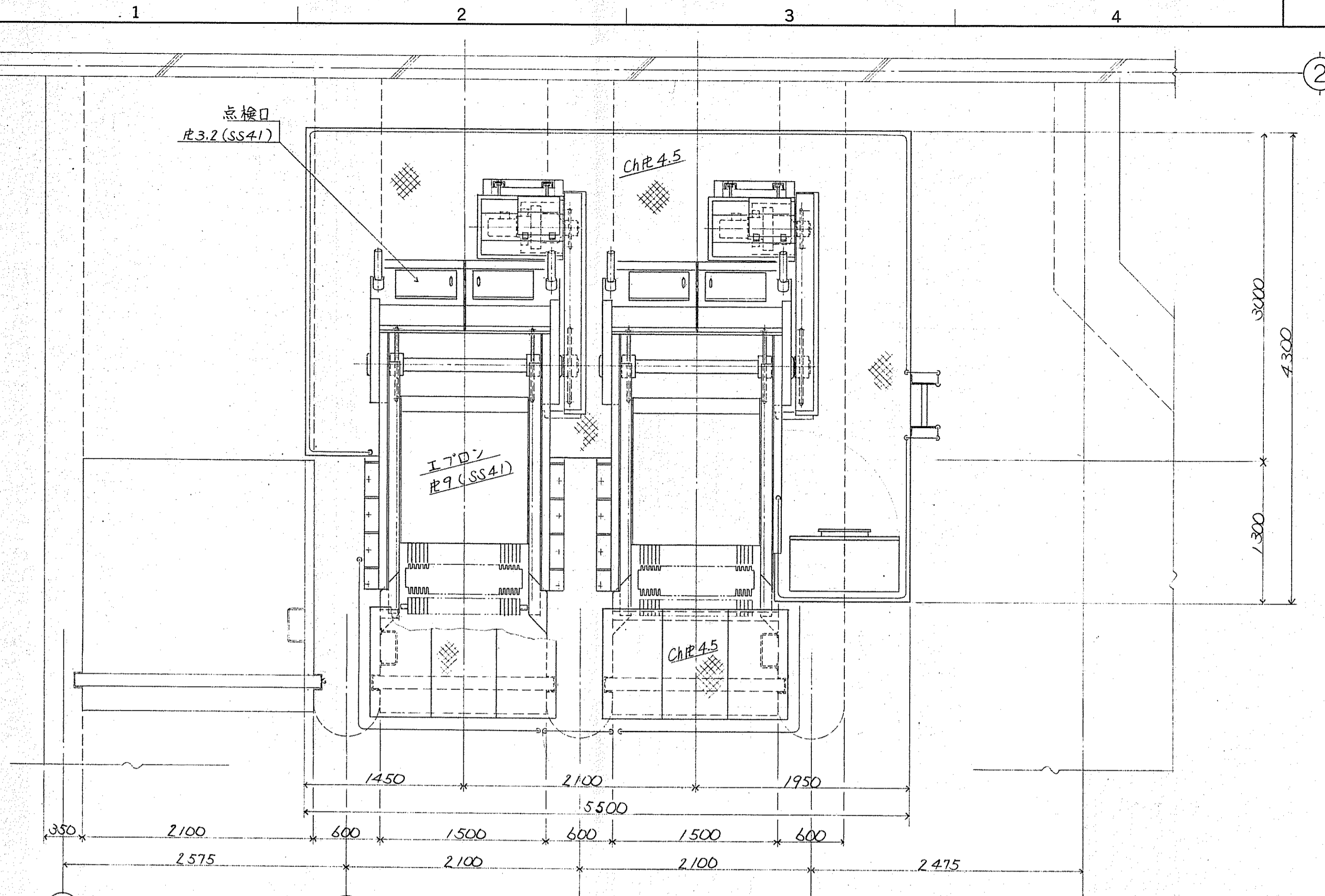
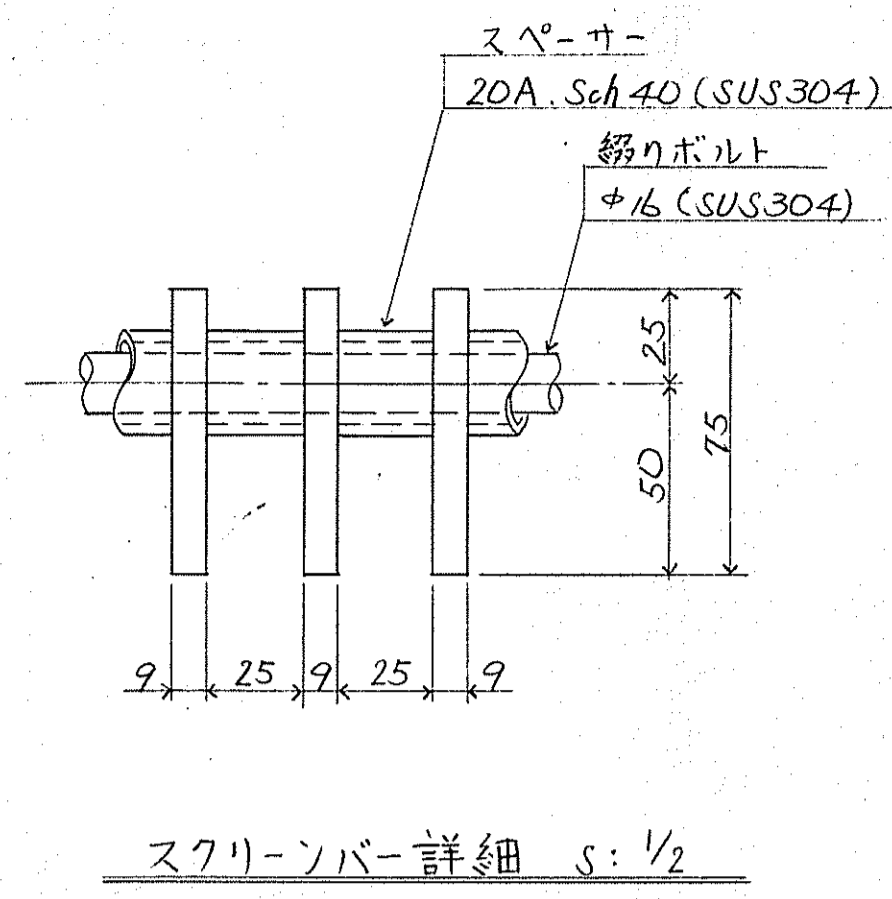


NO.	DATE	DESCRIPTION	DRAWN	DESIGNED	CHECKED	APPROVED
0		3075-112 用に調査				市川 藤村
SCALE	1:30	市川市役所 殿 美里苑排水機場 改良(その5)工事	除塵装置 二次側配線図			
3RD ANGLE PROJECTION			IHI 汎用機械事業部 ポンプ設計部			
JOB NO.	3075-112	4400-02-101	DRAWING NO. IP01673			
			REV. 0/K			

Ishikawajima-Harima Heavy Industries Co., Ltd.

MARK	PARTICULARS	MATERIAL	NO. REQUIRED		MASS(kg)		REMARKS
			WORKING	SPARE	TOTAL	PER ONE	

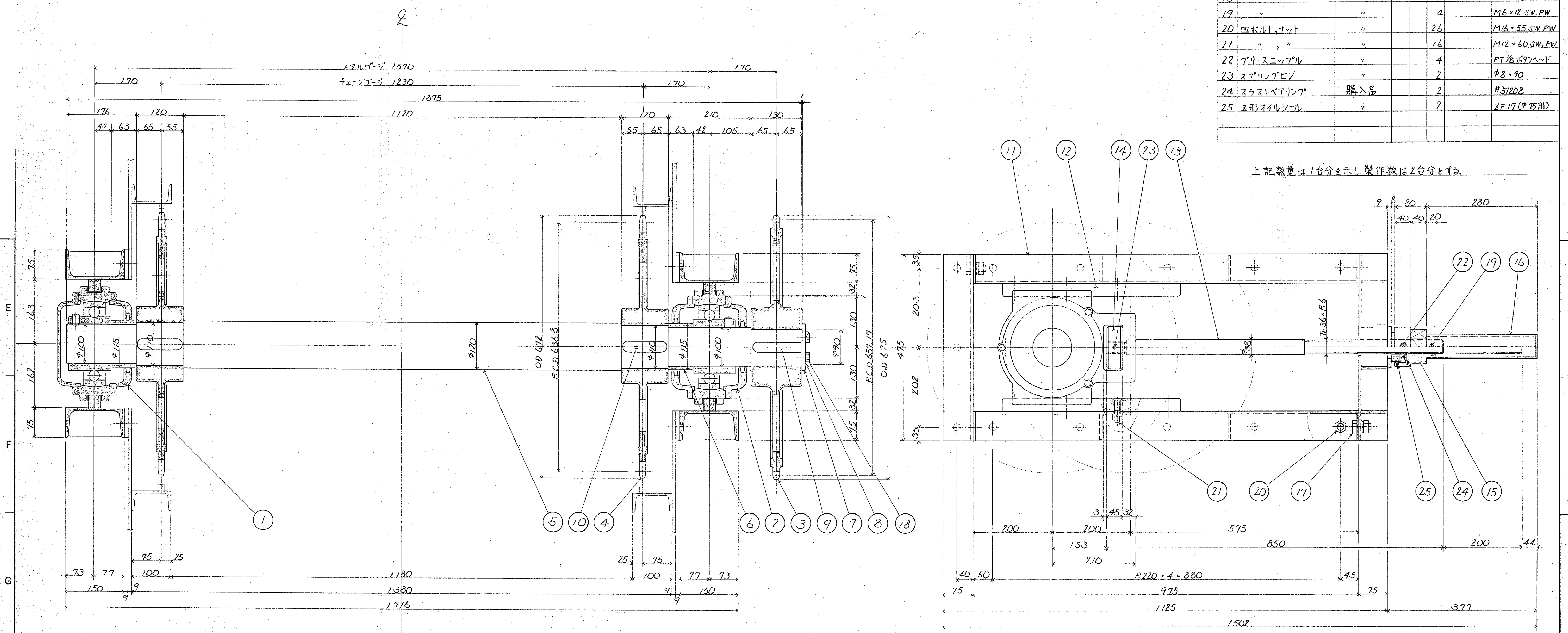
仕様	
型式	背面降下前面掻き揚げ式
数量	2基
水路巾×水路高	W 1500 mm × H 2210 mm
設計水位差	1 m
スクリーン傾斜	80°
スクリーン目巾	25 mm (有効)
スクリーンバー	FB 75 × 9 (SS41)
レーキ速度	約 4.0 m/min
レーキ個数	2ヶ
駆動装置	1.5 kw × 4 P フレキ付
安全装置	トルクリミッター
電源	200 V × 50 Hz



NO.	3075-112	用として調製する。	斉藤 藤村	出図先
DATE				客先
SCALE	1:30	DESCRIPTION	DRAWN DESIGNED CHECKED APPROVED	
1ST ANGLE PROJECTION	市川市役所 殿	自動除塵機		機2生管 7
3RD ANGLE PROJECTION	美里苑排水機場	全体組立図		機2品保 7
	改良(その5)工事			機2管 7
				機2管 7
IHI	汎用機械事業部	JOB NO. 3075-112	0020-01-002	機2管 7
	ポンプ設計部	DRAWING NO. 1P01037	REV. 0	機2管 7

MARK	PARTICULARS	MATERIAL	NO. REQUIRED		MASS(kg)		REMARKS
			WORKING	SPARE	PER ONE	TOTAL	
1	テ-7アップユニット	購入品			1		CM-UCT320
2	"	"			1		C-UCT320(φ115) JIS NO.100×65 <sup>1/2</sup>
3	スプロケットホイール	FC-D60			1		JIS NO.100×65 <sup>1/2</sup>
4	"	"			2		JIS C10152F×13 <sup>1/2</sup>
5	駆動軸	S45C			1		
6	カラー	STKM13A			2		φ15×63 <sup>l</sup>
7	エンドアレット	SS41			1		
8	廻り止め板	SUS304			1		t 0.5
9	片丸平行キー	S45C			1		25×14×125
10	両丸平行キー	"			2		28×16×115
11	テ-7アップフレーム	SS41			2		半数相手対
12	ガイドレール	SUS304			4		□32
13	スクリューロッド	"			2		Tt-36×P6
14	スクリューヘッド	SS41			2		
15	スクリューガイド	BC3			2		Tt-36×P6
16	スクリューカバー	SGP, SS41			2		50A
17	六角ボルト, ナット	SUS304			16		M16×40 SW, PW
18	"	"			2		M12×25
19	"	"			4		M6×12 SW, PW
20	皿ボルト, ナット	"			26		M16×55 SW, PW
21	"	"			16		M12×60 SW, PW
22	グリ-スニツプル	"			4		PT 1/8ボルト
23	スプリングピン	"			2		φ8×90
24	スラストベアリング	購入品			2		#51208
25	三角形オイルシール	"			2		ZF 17 (φ75用)

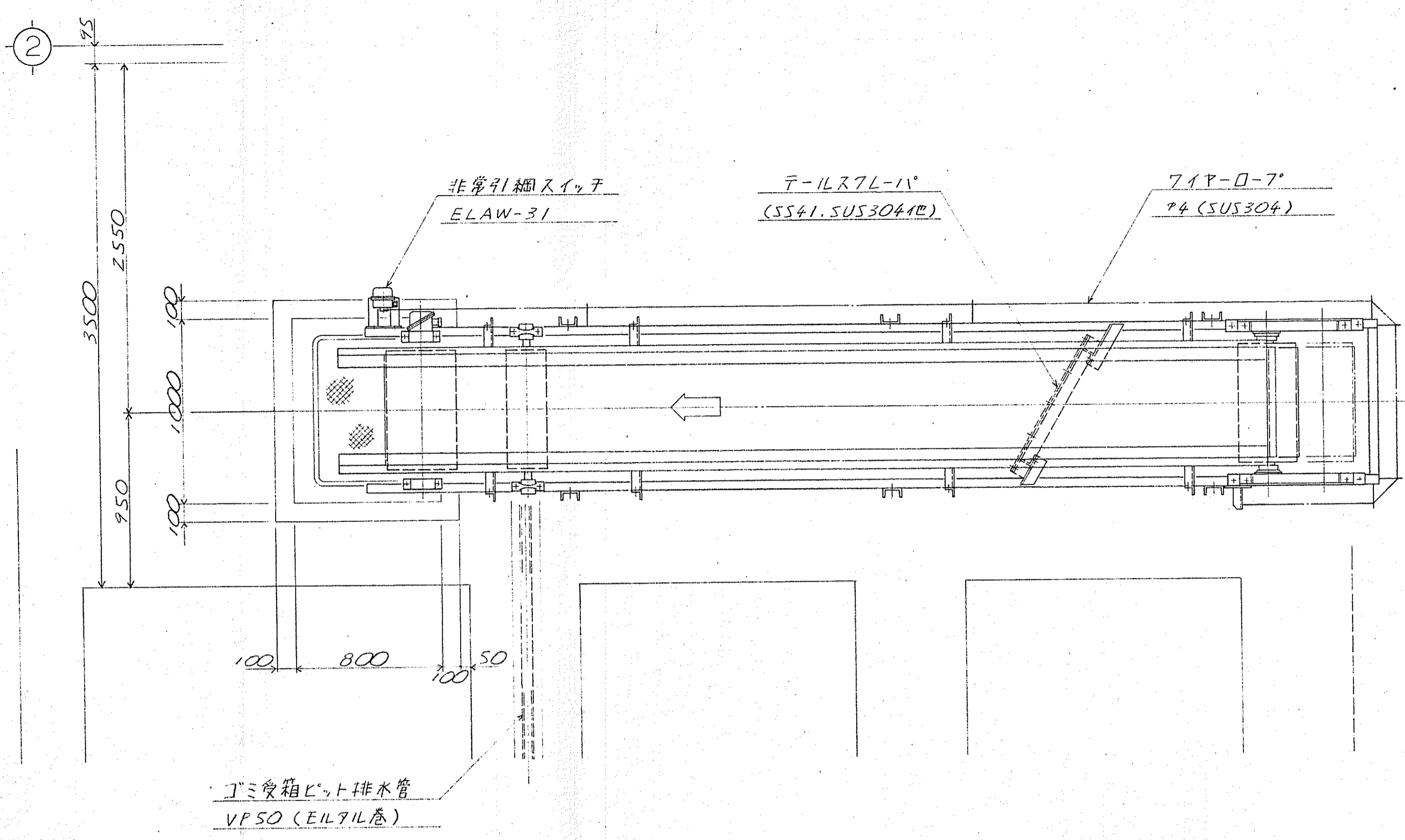
上記数量は1台分を示し、製作数は2台分とする。



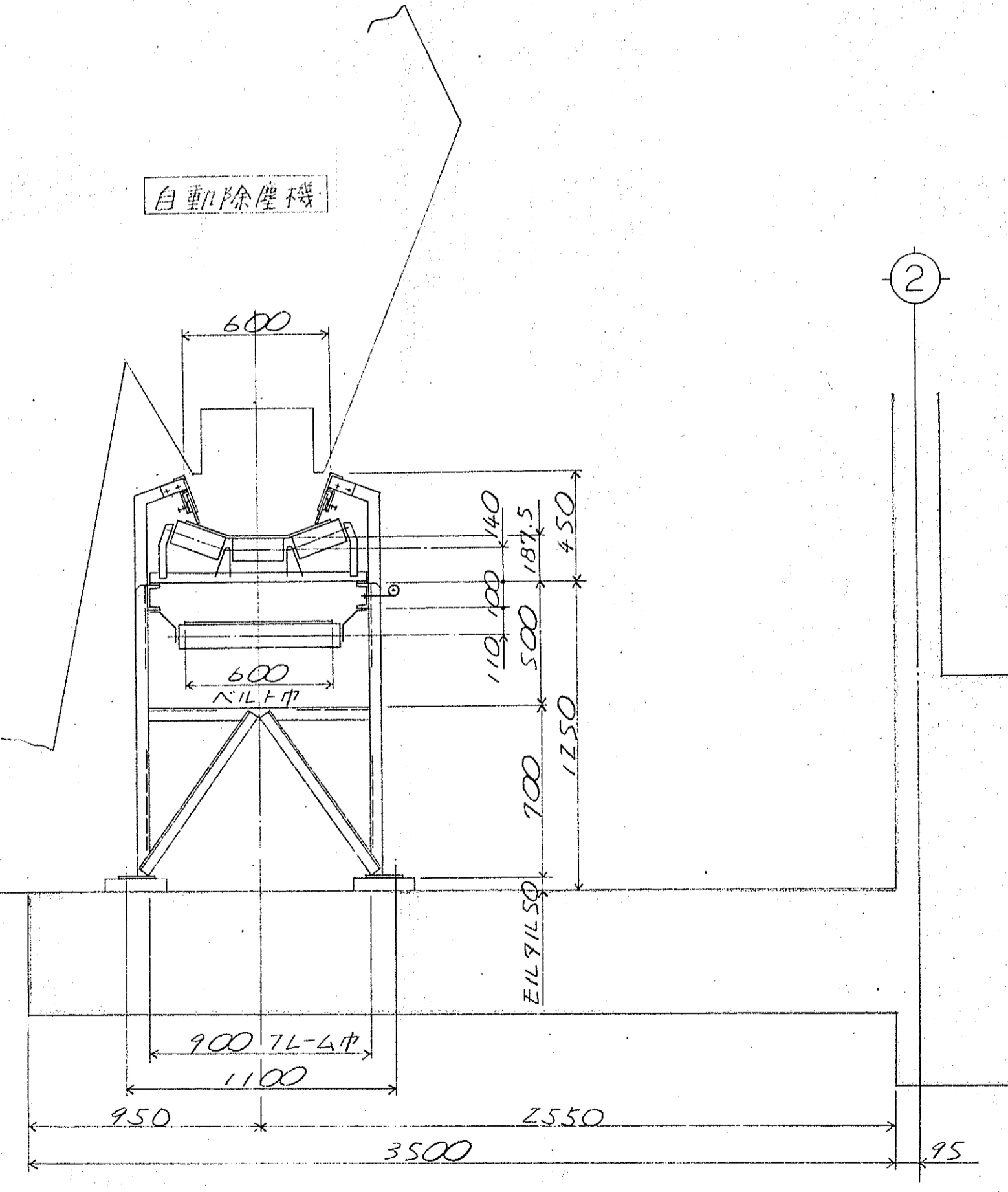
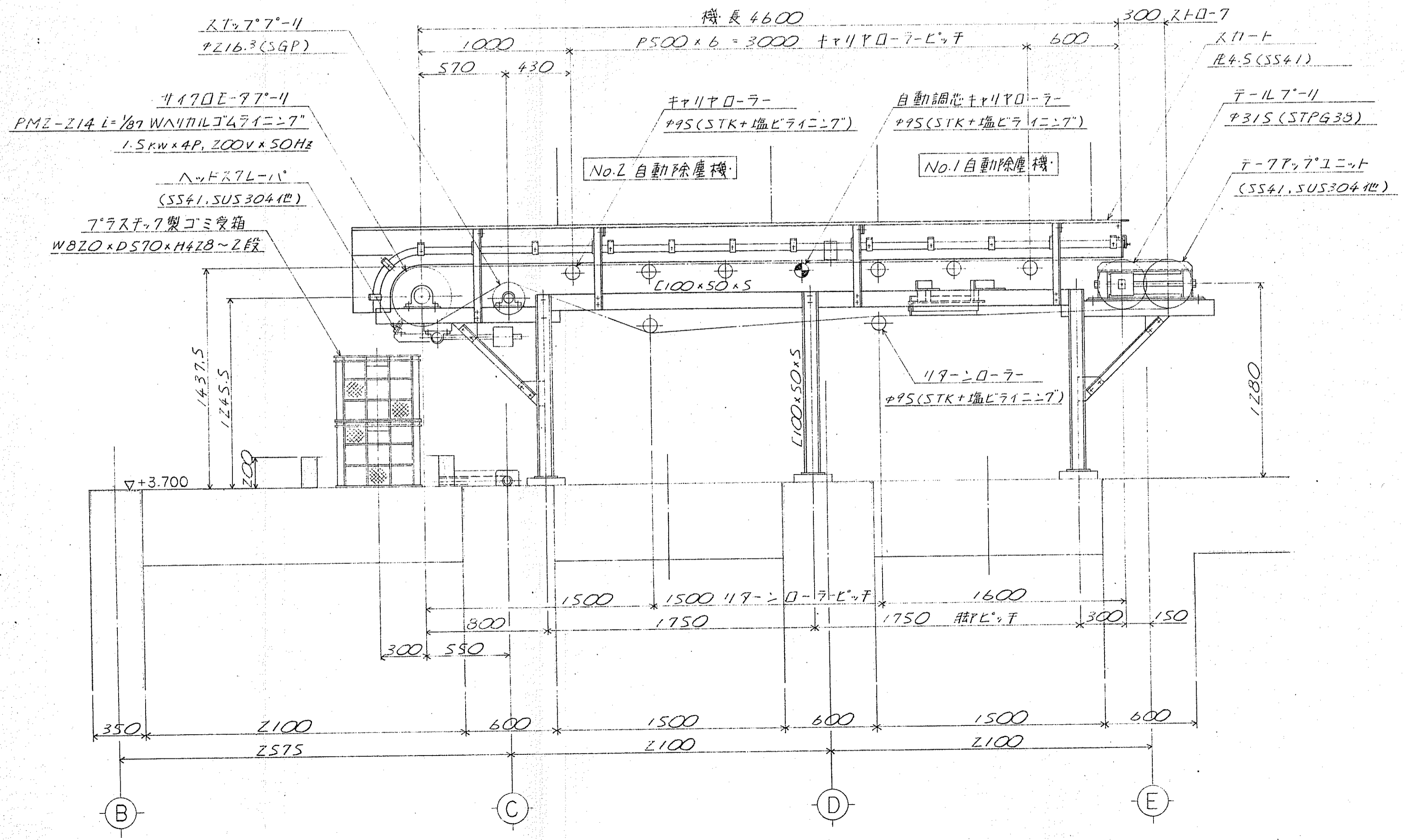
0	3075-112	用として調製する。	出図先
NO.	DATE	DESCRIPTION	DRAWN / DESIGNED / CHECKED / APPROVED
SCALE	1:5		
1ST ANGLE PROJECTION	市川市役所殿 美里苑排水機場 改良(その5)工事		
3RD ANGLE PROJECTION	自動除塵機 駆動軸組立図		
IHI 汎用機械事業部 ポンプ設計部		JOB NO. 3075-112 0020-01-005 1式	REV. 0 / 1
		DRAWING NO. 1P01640	3



MARK	PARTICULARS	MATERIAL	NO. REQUIRED		MASS(kg)		REMARKS
			WORKING	SPARE	TOTAL	PER ONE	

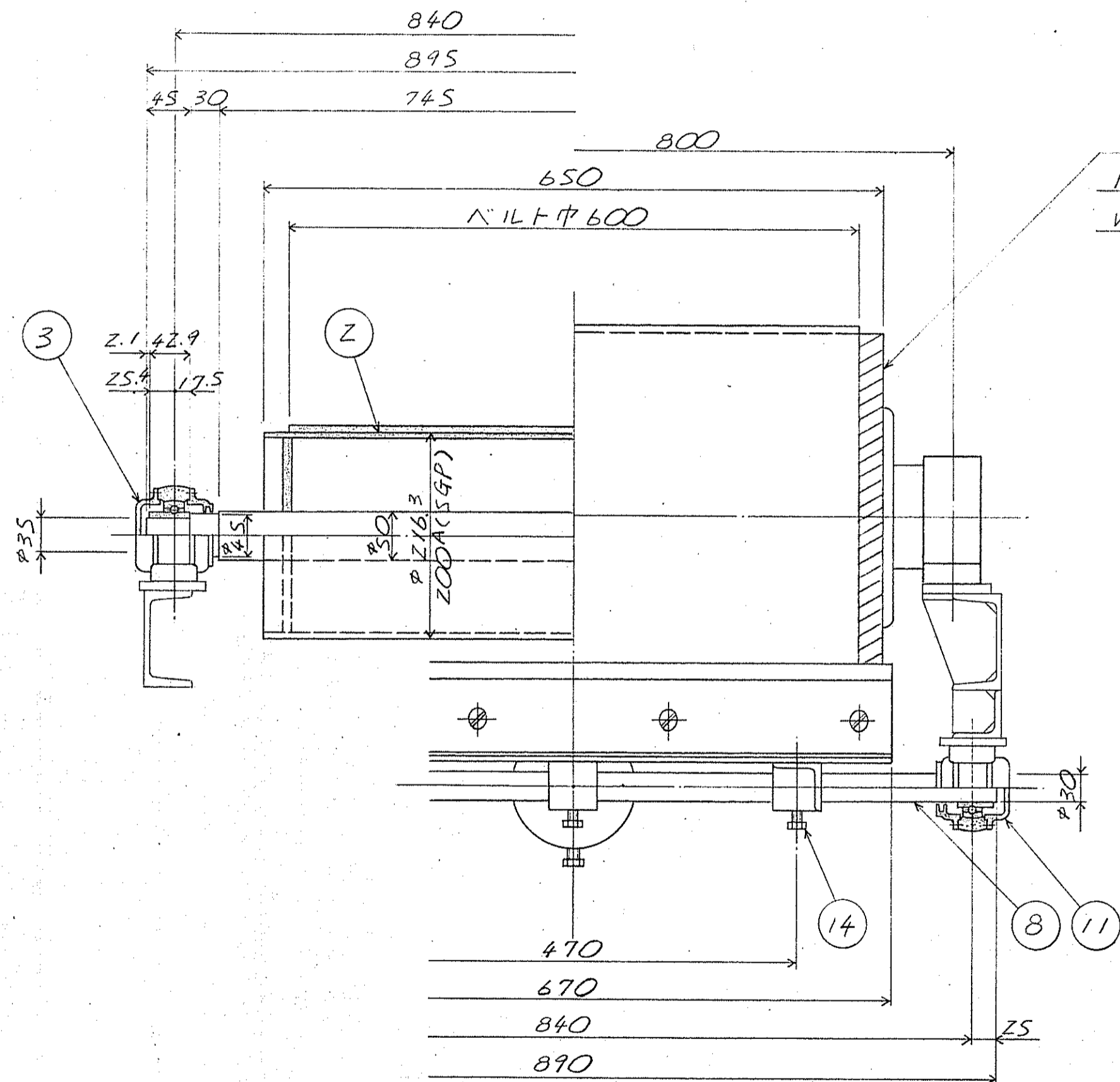


仕様	
形式	20°ト77形3点0-7式ベルトコンベア
数量	1基
ベルト巾	600 mm
機長	4600 mm
ベルト速度	約 20 m/min
駆動装置	寸170E-97-4 PMZ-214 L=1/87 WΛΛ77LJ271ニ7" 1.5kw×4P
安全装置	非常引綱入イッ子
電源	200V × 50Hz

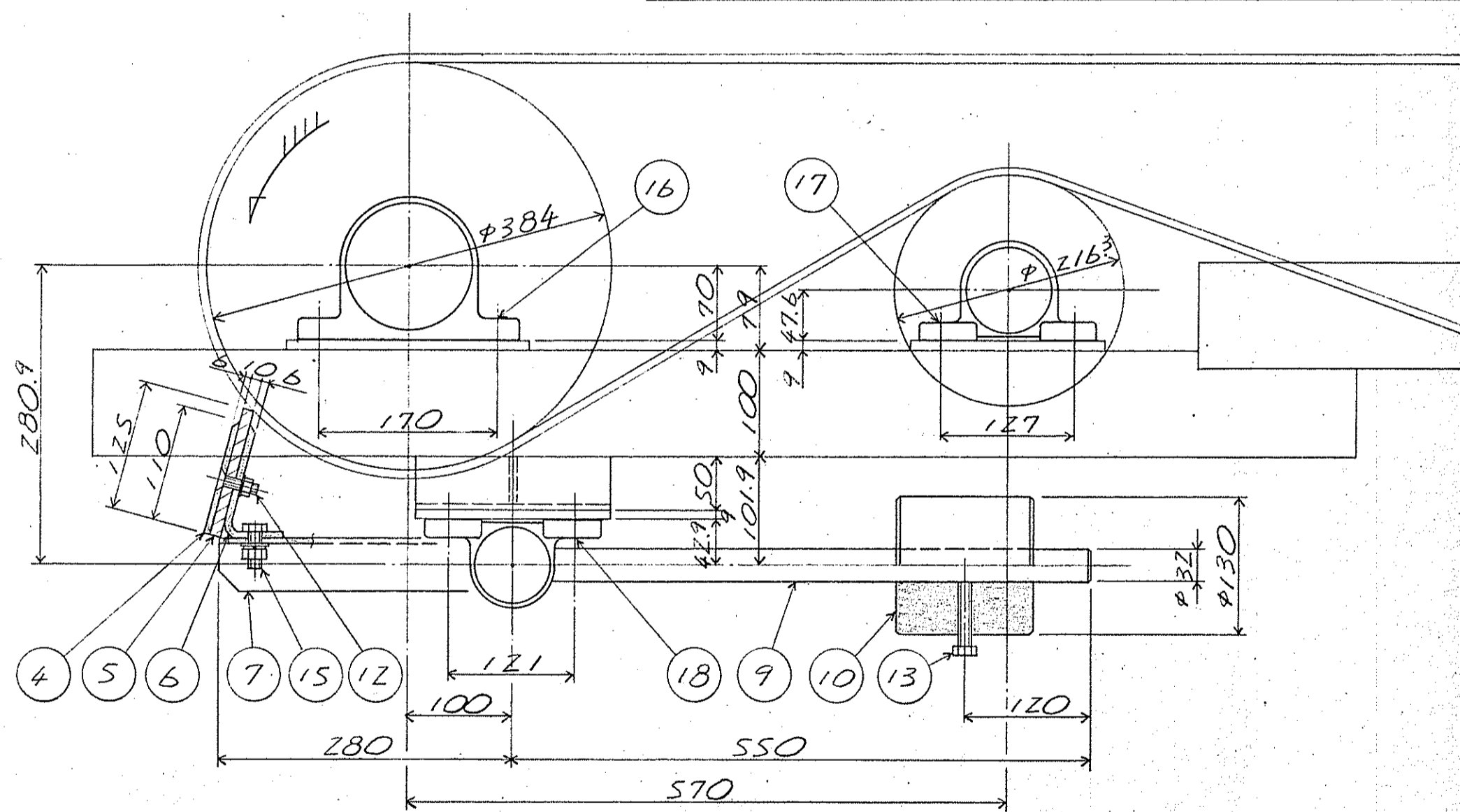


0	3075-112 用として調製する。	出図先
NO.	DESCRIPTION	DATE
SCALE	1:20	
1ST ANGLE PROJECTION	市川市役所 美里苑排水機場 改良(その5)工事	水平コンベア 全体組立図
3RD ANGLE PROJECTION		
IHI	汎用機械事業部 ポンプ設計部	JOB NO. 3075-112 0020-02-001 式
		DRAWING NO. 1P01642 REV. 0/1

MARK	PARTICULARS	MATERIAL	NO. REQUIRED			MASS(kg)		REMARKS
			WORKING	SPARE	TOTAL	PER ONE	TOTAL	
1	サイロE-97°-1	住友	1	1			PMZ-Z14 L=1/87	
2	ス7°7°-1	SGP,SS41	1	1			ZOOA	
3	ピ0-7°0°7	市販	2	2			CM-UCP207 φ45H16-	
4	ス7L-ハ上板	SUS304	1	1			R6	
5	ス7L-ハ	耐油ゴム	1	1			t10	
6	ス7L-ハ下板	SUS304	1	1			R6	
7	アム	SS41	2	2			半数勝手反対	
8	軸	SUS304	1	1			φ30	
9	ウエイト軸	SS41	1	1			φ32	
10	ウエイト	SS41	1	1			φ130	
11	ピ0-7°0°7	市販	2	2			CM-UCP206	
12	皿ボルト・ナット	SUS304	4	4			M10× <sup>2</sup> 40 SW	
13	六角ボルト	"	1	1			M16× <sup>2</sup> 60 全ネ	
14	六角ボルト	"	6	6			M10× <sup>2</sup> 25 H14E	
15	六角ボルト・ナット	SUS304	2	2			M12× <sup>2</sup> 35 PW.SW	
16	"	B-SUS304 N-SUS403	4	4			M16× <sup>2</sup> 60 PW SW	
17	"	"	4	4			M14× <sup>2</sup> 65 S <sup>2</sup> TW PW.SW	
18	六角ボルト・ナット	B-SUS304 N-SUS403	4	4			M14× <sup>2</sup> 55 PW SW	



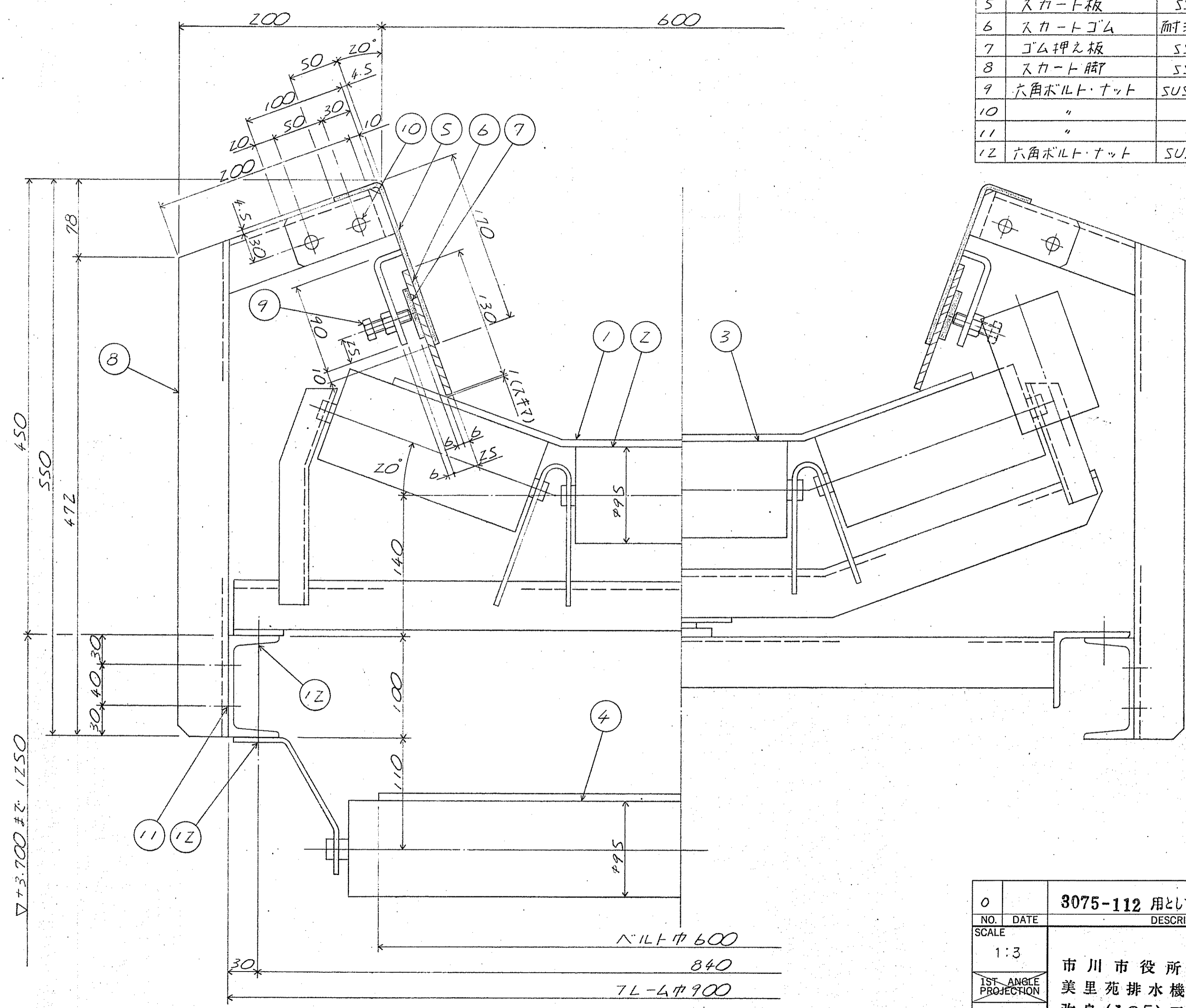
サイロE-97°-1 ①  
 PMZ-Z14 L=1/87 1.5kw×4P  
 WハナカILゴムライニング



0	3075-112 用として調製する。	藤村				
NO.	DATE	DESCRIPTION	DRAWN	DESIGNED	CHECKED	APPROVED
SCALE	1:5	市川市役所 殿 美里苑排水機場 改良(その5)工事	水平コンベヤ ヘッド部組立図			
1ST ANGLE PROJECTION						
3RD ANGLE PROJECTION						
IHI 汎用機械事業部 ポンプ設計部		JOB NO. 3075-112	0020-02-002	1式		
		DRAWING NO. 2P01927	REV. 0	1/1		

出図先	
客先	
機2生管	
機2品管	
汎品保	
環管部	
支社	
管	
機1MEC	
機1MEC	
機1MEC	
ICP	
HS203	
メーカー	
控	
合計	

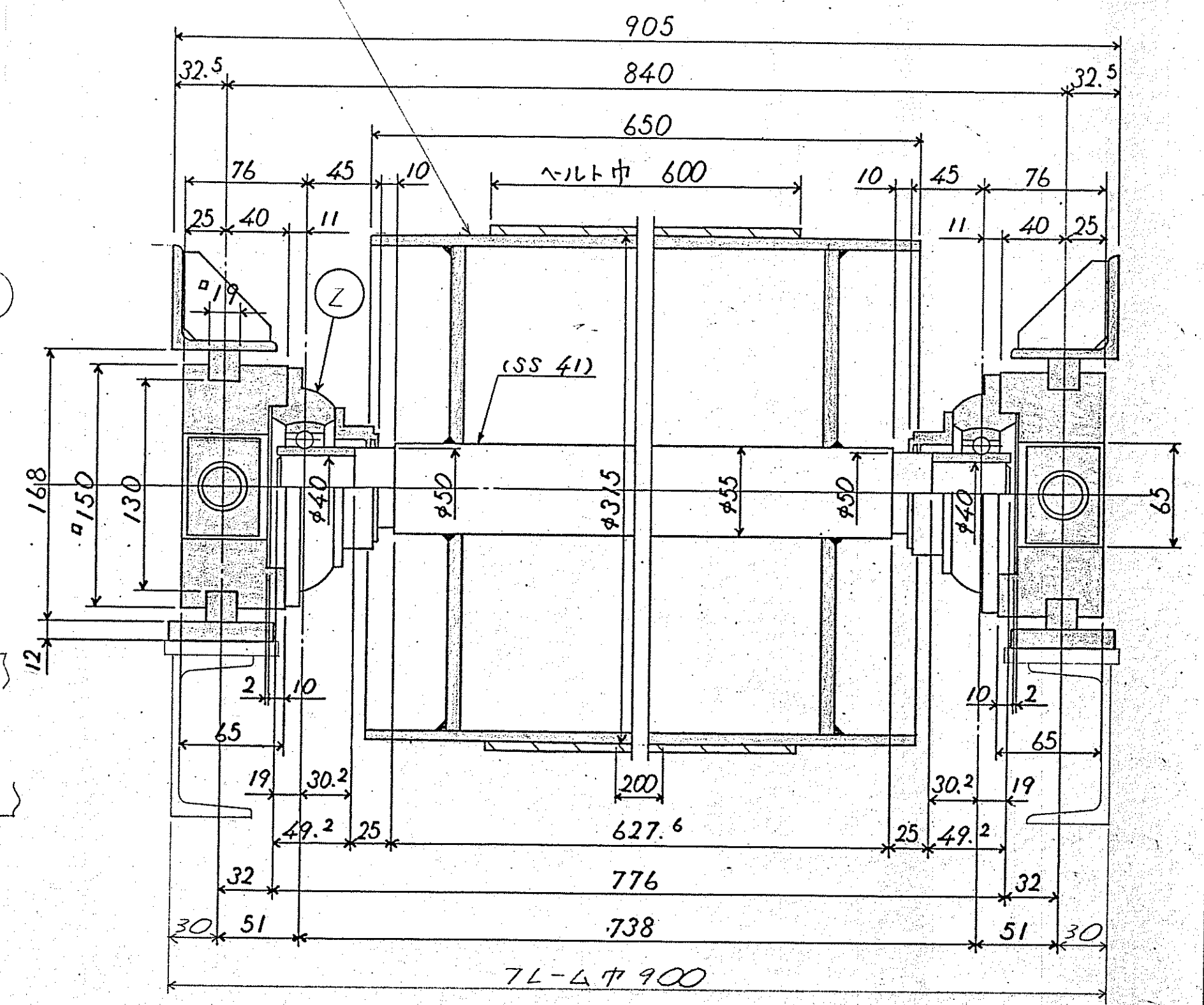
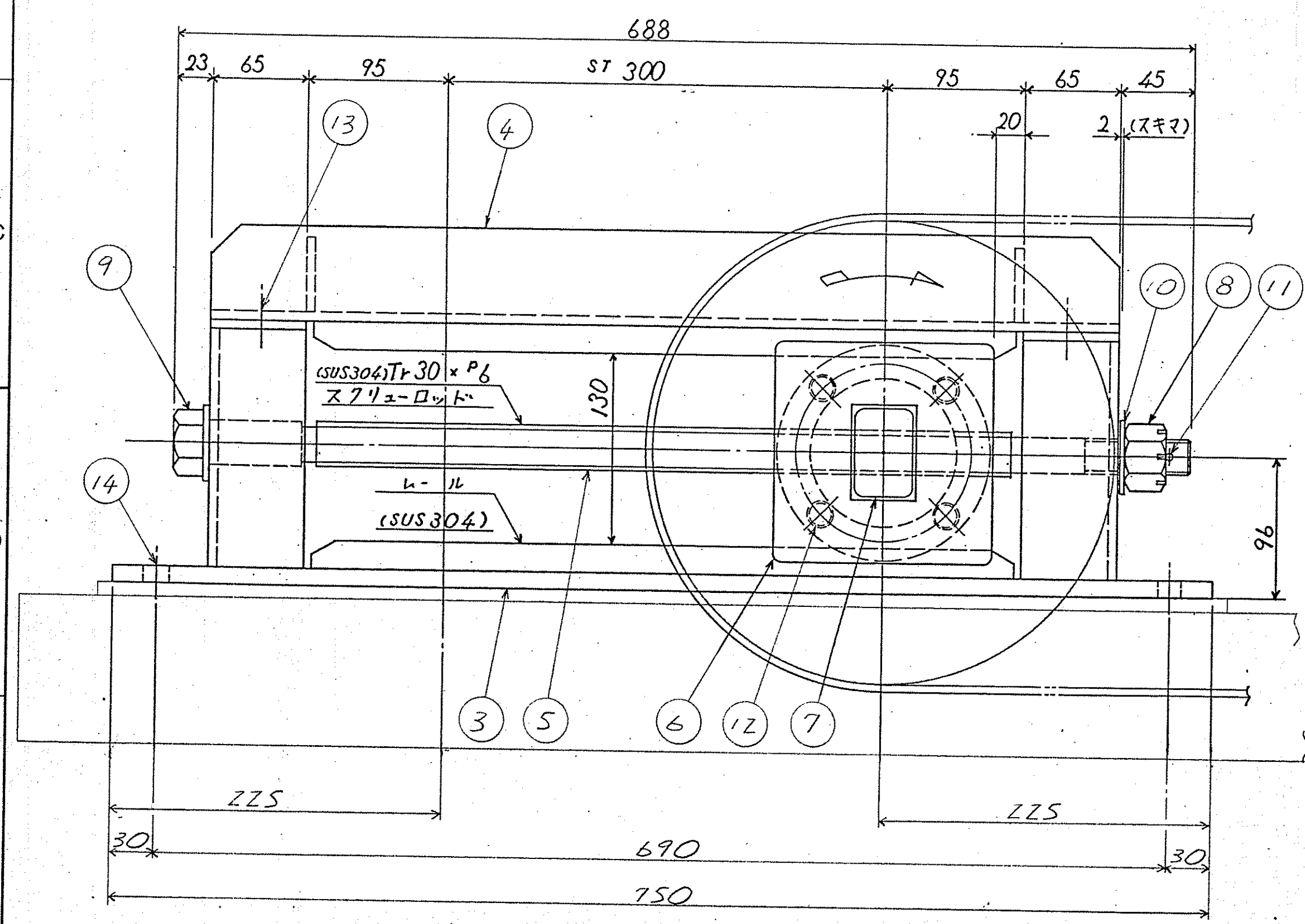
MARK	PARTICULARS	MATERIAL	NO. REQUIRED			MASS(kg)		REMARKS
			WORKING	SPARE	TOTAL	PER ONE	TOTAL	
1	コンベアベルト	三ッ星	1		1			W600×3P
2	キャリアローラー	大東	6		6			J-DC-3-20°-600
3	自動調心キャリアローラー	"	1		1			J-DDC-3-20°-600
4	リターンローラー	大東	2		2			J-DR-600
5	スカート板	SS41	Z式		Z式			R4.5, FB38×6
6	スカートゴム	耐油ゴム	Z		Z			t6
7	ゴム押え板	SS41	Z		Z			FB50×6
8	スカート脚	SS41	8		8			L50×50×6
9	六角ボルト・ナット	SUS304	34		34			MIZ× <sup>2</sup> 40 全ネジ
10	"	"	16		16			MIZ× <sup>2</sup> 40 PW SW
11	"	"	16		16			MIZ× <sup>2</sup> 30 PW SW
12	六角ボルト・ナット	SUS304	36		36			MIZ× <sup>2</sup> 40 S <sup>2</sup> TW



0	3075-112 用として調製する。	斉藤 藤村
NO. DATE	DESCRIPTION	DRAWN DESIGNED CHECKED APPROVED
SCALE	1:3	
1ST ANGLE PROJECTION	市川市役所 殿 美里苑排水機場 改良(その5)工事	水平コンベア 中間部組立図
3RD ANGLE PROJECTION		
IHI 汎用機械事業部 ポンプ設計部	JOB NO. 3075-112 DRAWING NO. 2P01928	0020-02-003 1式 REV. 0/1

出図先	横2生管
客先	横2品管
	汎品係
	環営部
	支社
	高
	横IMEC
	横IMEC
	広IMEC
	ICP
	IHS
	3
	メーカー
	控
	合計4

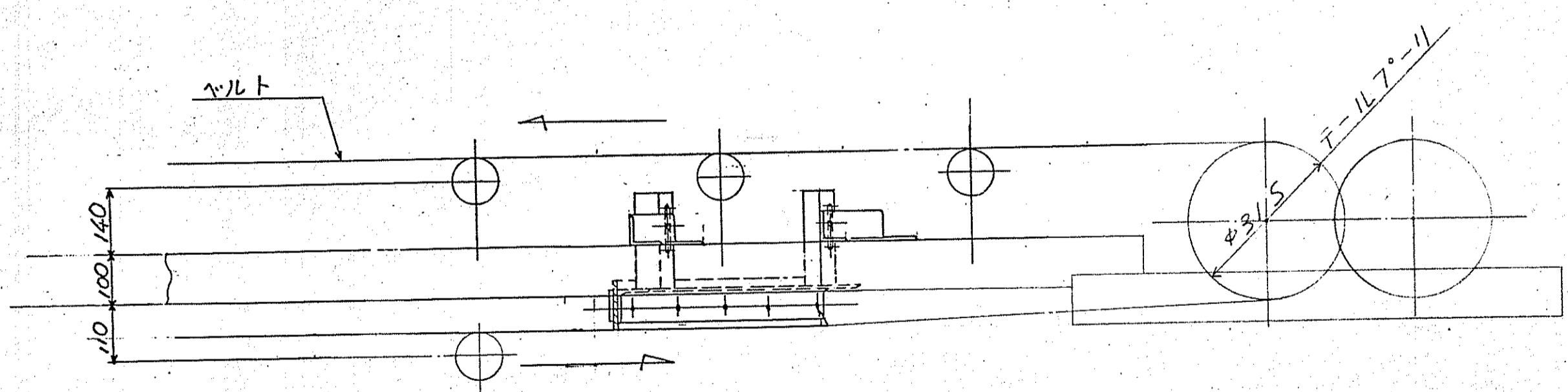
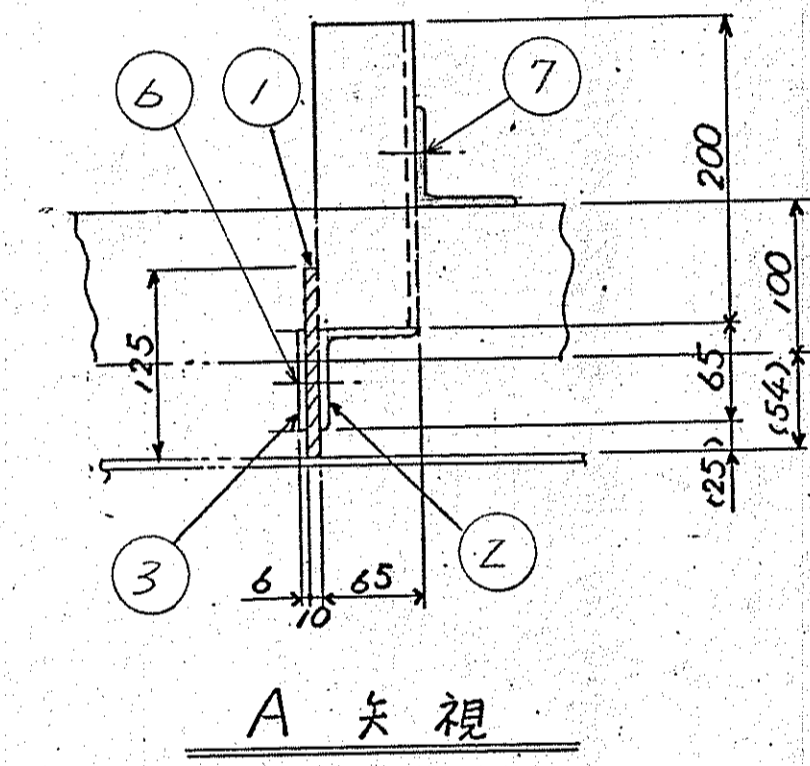
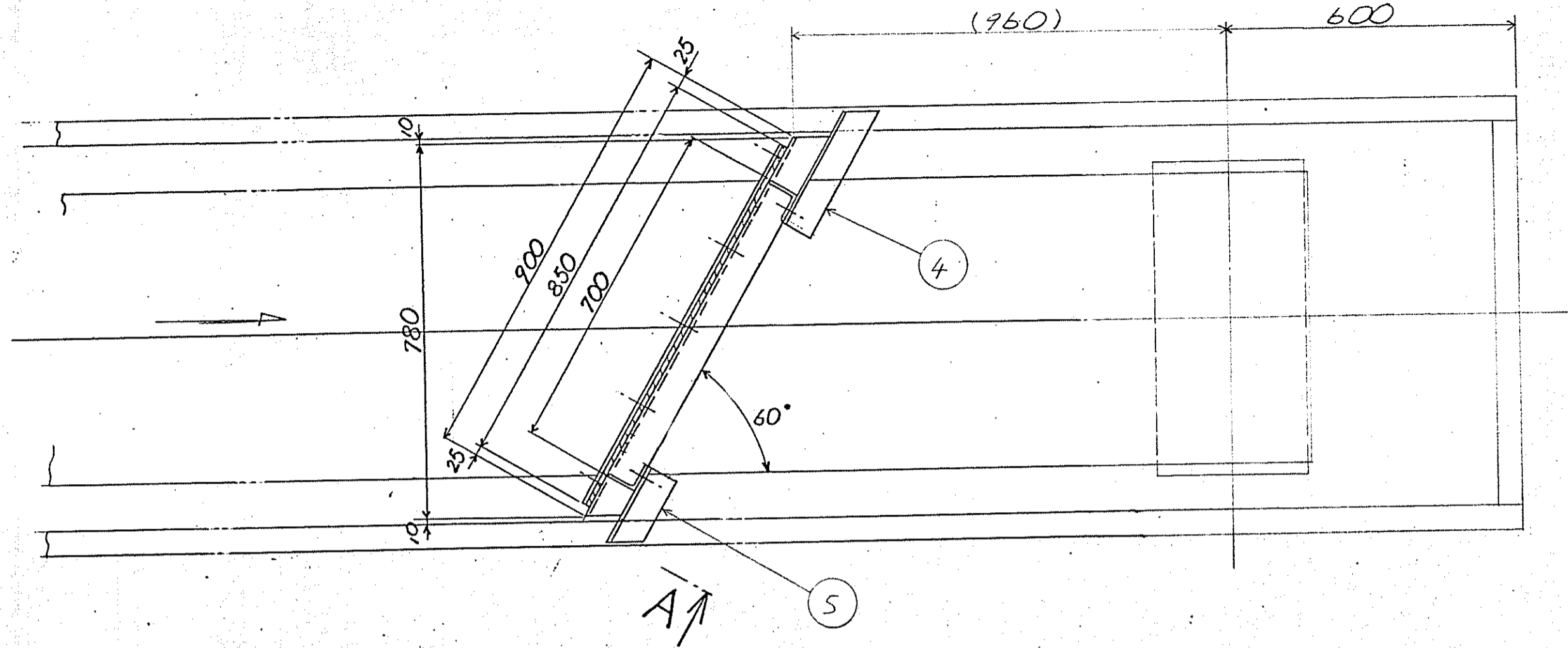
MARK	PARTICULARS	MATERIAL	NO. REQUIRED			MASS(kg)		REMARKS
			WORKING	SPARE	TOTAL	PER ONE	TOTAL	
1	テール部	STPG, SS41	1		1			300 <sup>A</sup> SCH40
2	ピッド	市販	2		2			C-VLFC20B φ50 71 <sup>A</sup> 付
3	テール部	SS41, SUS304	2		2			L65x65x6, 019
4	テール部	SS41, SUS304	2		2			L65x65x6, 019
5	スクリュー	SUS304	2		2			T-30xP6
6	ベリ	FCD60	2		2			
7	スクリュー	ARBC3	2		2			T-30xP6
8	六角溝付ナット	SUS304	2		2			M24 1種
9	六角ナット	"	2		2			M24 1種
10	平ワッシャー	"	4		4			M24用
11	割ピン	"	2		2			φ5x245
12	六角穴付ボルト	SUS304	8		8			M12x245 PW SW
13	六角ボルト・ナット	B-SUS304 N-SUS403	4		4			M16x240 PW SW
14	六角ボルト・ナット	B-SUS304 N-SUS403	4		4			M20x265 PW SW 5°TW



0	3075-112 用として調製する。	香藤 藤村
NO. DATE	DESCRIPTION	DRAWN DESIGNED CHECKED APPROVED
SCALE	1:3	
1ST ANGLE PROJECTION	市川市役所 殿 美里苑排水機場 改良(その5)工事	水平コンベヤ テール部組立図
3RD ANGLE PROJECTION		
IHI	汎用機械事業部 ポンプ設計部	JOB NO. 3075-112 DRAWING NO. 2P01929
		0020-02-004 1式 REV. 0/1

出図先	客先
機2生管	1
機2品管	1
機品保	
機品修	
機品検	
機品調	
機品入	
機品出	
機品貯	
機品送	
機品取	
機品配	
機品用	
機品保	
機品修	
機品検	
機品調	
機品入	
機品出	
機品貯	
機品送	
機品取	
機品配	
機品用	

MARK	PARTICULARS	MATERIAL	NO. REQUIRED			MASS(kg)		REMARKS
			WORKING	SPARE	TOTAL	PER ONE	TOTAL	
1	ス7L-18°	耐油ゴ4	1		1			±10
2	ス7L-18°下板	SUS304	1		1			L65×65×6
3	ス7L-18°上板	SUS304	1		1			FB65×6
4	7°ワット	SS41	1		1			L65×65×6
5	7°ワット	SS41	1		1			L65×65×6
6	皿ボルト・ワット	SUS304	5		5			M10×40 PW SW
7	六角ボルト・ワット	B-SUS304 N-SUS403	2		2			M16×40 PW SW



0	3075-112	用として調製する。	藤村	藤村		
NO.	DATE	DESCRIPTION	DRAWN	DESIGNED	CHECKED	APPROVED
SCALE	1:10	市川市役所 殿 美里苑排水機場 改良(その5)工事	水平コンベア テールス7L-18°組立図			
1ST ANGLE PROJECTION						
3RD ANGLE PROJECTION						
IHI		汎用機械事業部 ポンプ設計部	JOB NO. 3075-112	0020-02-005	1式	
			DRAWING NO. 2P01930	REV. 0	1/1	

出図先	
客先	
横2生管	
横2品管	/
品保	
装置部	
支社	
部	
MEC	
MEC	
MEC	
ICP	
IHS	3
メーカー	
控	
合計	4

美里苑排水機場 位置図

